

# あ！晴れ！ホカホカ未来国文祭

第25回国民文化祭・おかやま2010 平成22年10月30日(土)～11月7日(日)



## 開会式・オープニングフェスティバル

# 入場者募集

### 入場無料

※入場整理券が必要です。  
詳細はウラ面を  
ご覧ください。



国内最大の文化の祭典「国民文化祭」。開幕を飾る感動のステージをぜひご覧ください!!

日時

平成22年 **10月30日** 土

午後4時30分～午後7時10分(予定)  
(開場:午後2時30分/受付終了:午後4時)

会場

## 桃太郎アリーナ

岡山県総合グラウンド体育館 (岡山市北区いずみ町)

## 4部構成で華々しく開幕、感動のおかやま文化ステージ「愛の雫」

### ① [プロローグ]

岡山の四季、文化財、人物、芸術などを音楽と映像で紹介



総合プロデューサー  
**神崎 宣武**

民俗学者

Kanzaki  
Noritake



イメージソング「愛の雫」  
**まきちゃんぐ**

シンガー  
ソングライター

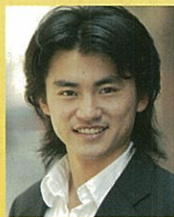
Makichang

### ② [開会式典]

格調高く式典を執り行い、国民文化祭の開会を高らかに宣言

### ③ [おかやま文化ステージ「愛の雫」]

イメージソング「愛の雫」に込められた愛と勇気のメッセージをモチーフにした岡山県の自然と文化、歴史と未来を旅する一大舞台絵巻



ステージ出演者  
**小山田 真**

ハリウッド俳優

Koyamada  
Shin



ステージ出演者  
**叶 千佳**

女優・  
元宝塚歌劇団 娘役

Kanoh  
Chika

### ④ [エピローグ]

出演者全員によるカーテンコールなど

閉会式・フィナーレも入場者募集中です。

第25回国民文化祭岡山県実行委員会事務局

〒700-8570 岡山市北区内山下2-4-6 (丸の内会館1階) E-mail:kokubunsai@pref.okayama.lg.jp TEL 086-226-7908 FAX 086-221-5620

URL:<http://okayama-kokubunsai.jp> 詳しくはWEBで! 第25回国民文化祭 検索

モバイル版ホームページはこちら▶



100



## 応募方法について

- 応募に当たっては、はがき・FAX・インターネット又は携帯サイトでお申し込みください。
- 応募は上記のいずれか1つの方法で、お1人様1回限り有効です。1回の応募で1名のみ応募できます。(同一者による複数の応募があっても応募は1通とみなします。)
- 応募に当たっては、「氏名」、「ふりがな」、「生年月日」、「性別」、「郵便番号」、「住所」、「電話番号」を必ず記入又は入力してください。記入漏れがあると「入場整理券」を発行できない場合があります。
- 車いすをご利用の方、手話・託児を希望される方、会場側の介助を必要とされる方は、その旨を併せて記入又は入力してください。なお、会場側の介助の必要な方は、どの程度の介助が必要かを具体的に記載してください。
- 介助者の同行を必要とされる方又は保護者の同伴を必要とする小学生の方は、介助者又は保護者の「氏名」、「ふりがな」、「生年月日」、「性別」、「郵便番号」、「住所」、「電話番号」を必ず記入又は入力してください。
- 会場へのご入場は、小学生以上とさせていただきます。なお、当日は2歳以上から小学校入学前のお子様を対象に託児室を開設します。
- 応募者多数の場合は、抽選となります。当選者の発表は、「入場整理券」の発送をもってかえさせていただきます。(「入場整理券」の発送は10月中旬の予定です。)なお、当選されなかった方へのご連絡はいたしませんので、あらかじめご了承ください。
- 「入場整理券」をお持ちのご本人様のみ入場できます。「入場整理券」には入場者のお名前を印刷します。また、入場の際に身分証明書による本人確認及び手荷物検査等させていただきます。
- 会場及び周辺に一般来場者用の駐車場を設けていませんので、公共交通機関でのご来場をお願いします。(県総合グラウンドの駐車場はご利用できません。当日はJR岡山駅西口からシャトルバスを運行します。)

## はがきでのお申し込み

おもて面

〒700-8570  
岡山県実行委員会事務局  
開会式・オープニングフェスティバル係  
岡山県文化祭  
第25回国民文化祭  
岡山県実行委員会事務局  
岡山県文化祭  
第25回国民文化祭  
岡山県実行委員会事務局  
岡山県文化祭  
第25回国民文化祭  
岡山県実行委員会事務局

※50円切手をお貼りいただくか、郵便はがきをご利用ください。

うら面

ふりがな  
氏名  
生年月日  
性別  
郵便番号  
住所(マンション・アパート名・号室記入)  
電話番号

※必要な方は必ずご記入ください  
車いすの利用  
手話の利用  
託児の希望  
会場側の介助(具体的に)

同行する介助者又は小学生に同伴する保護者

ふりがな  
氏名  
生年月日  
性別  
郵便番号  
住所(マンション・アパート名・号室記入)  
電話番号

## FAXからのお申し込み

086-224-8092

上記はがきの表面の宛名と、裏面の必要事項を明記の上、左記番号までお送りください。

## インターネットからのお申し込み

PCサイトから  
<http://okayama-kokubunsai.jp/>  
携帯サイトから  
右のQRコードよりアクセスしてください。



## 会場までの交通アクセス



徒歩 | JR岡山駅西口から北へ約1.5km(約20分)  
バス | JR岡山駅西口から約5分(スポーツセンター前下車)  
JR岡山駅東口から約10分(スポーツセンター前下車)  
※当日はJR岡山駅西口からシャトルバスを運行します。

応募受付開始 / 平成22年8月1日(日) 応募締切 / 平成22年8月31日(火) 消印有効

### 個人情報について

提供いただいた個人情報は、上記目的以外に使用いたしません。  
入場者の氏名等については、事業の平穏な実施のため、警察に提供することがありますので、あらかじめご了承ください。