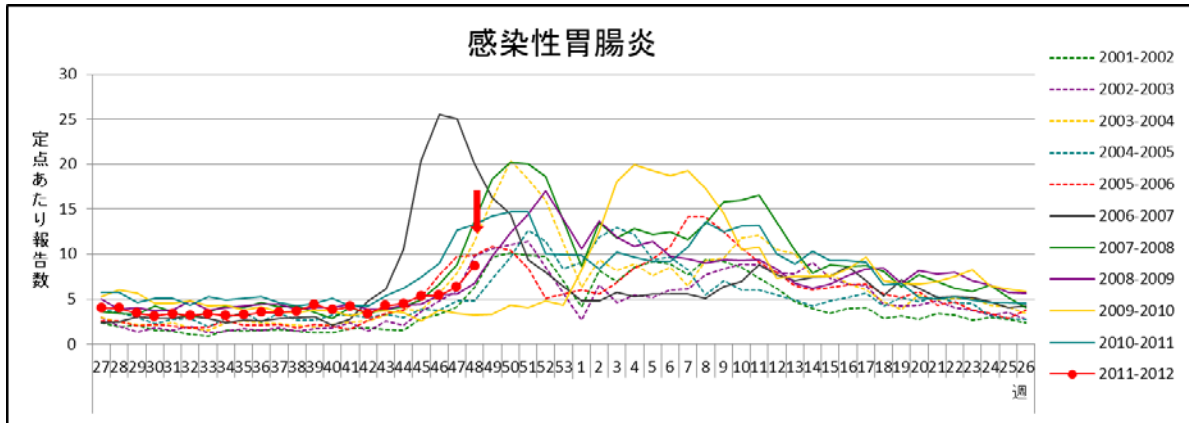


## 感染性胃腸炎情報 第 48 週 2011 年 11 月 28 日 ~ 12 月 4 日

- 岡山県内の患者報告数は 472 名、定点あたり 8.74 人（定点医療機関 54 定点）に増えました。
- 県内すべての地域で患者が増加しました。
- 感染性胃腸炎による学級閉鎖が岡山市で 2 校・総社市で 1 校ありました。
- 岡山県は『食中毒（ノロウイルス）注意報』を発令し（12 月 8 日）、食中毒予防を呼びかけています。

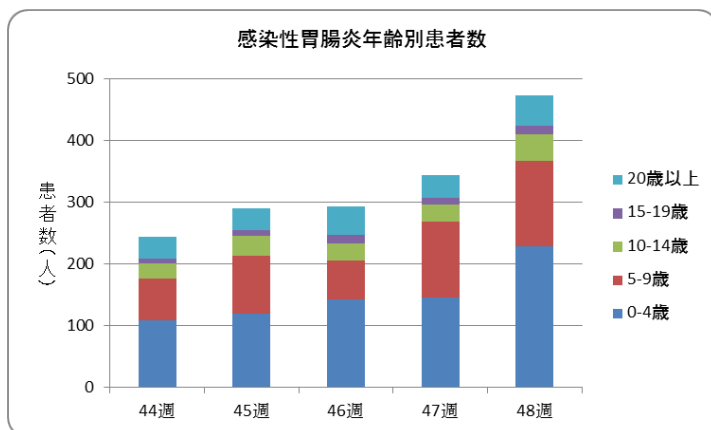
【速報】感染性胃腸炎による臨時休業が、岡山市・倉敷市・勝央町で各 1 校ありました。



※感染性胃腸炎は、通常、秋から翌年の春にかけて流行するため、今年 27 週 ~ 翌年 26 週を 1 シーズンとして、グラフを作成しています。

感染性胃腸炎の定点あたり患者数は、県内すべての地域で増加しました（定点あたり 6.37 → 8.74 人）。美作地域（12.67 人）、倉敷市（9.91 人）、備前地域（8.80 人）、岡山市（8.14 人）で多く報告されています。感染性胃腸炎による学級閉鎖が岡山市で 2 校、総社市で 1 校ありました。

岡山県は『食中毒（ノロウイルス）注意報』を発令し（12 月 8 日）、食中毒予防を呼びかけています。



患者の年齢分布は 0-4 歳が最も多く、約半数を占めています。お子さんの体調の変化に注意して、早めに医療機関を受診してください。また、通常重症化することはありませんが、嘔吐や下痢により脱水症を起こすこともありますので注意が必要です。

### 岡山県地区別 感染症マップ 感染性胃腸炎 2011 年 48 週



48 週 11/28~12/4 47 週 11/21~11/27 46 週 11/14~11/20 45 週 11/7~11/13



レベル 3		レベル 2		レベル 1	報告なし
開始基準値	終息基準値	基準値	基準値	基準値	基準値
20	12		0 < 20 未満	0	

レベル3の開始基準値を一度超えると、終息基準値より下がらないとレベル3が継続されます。