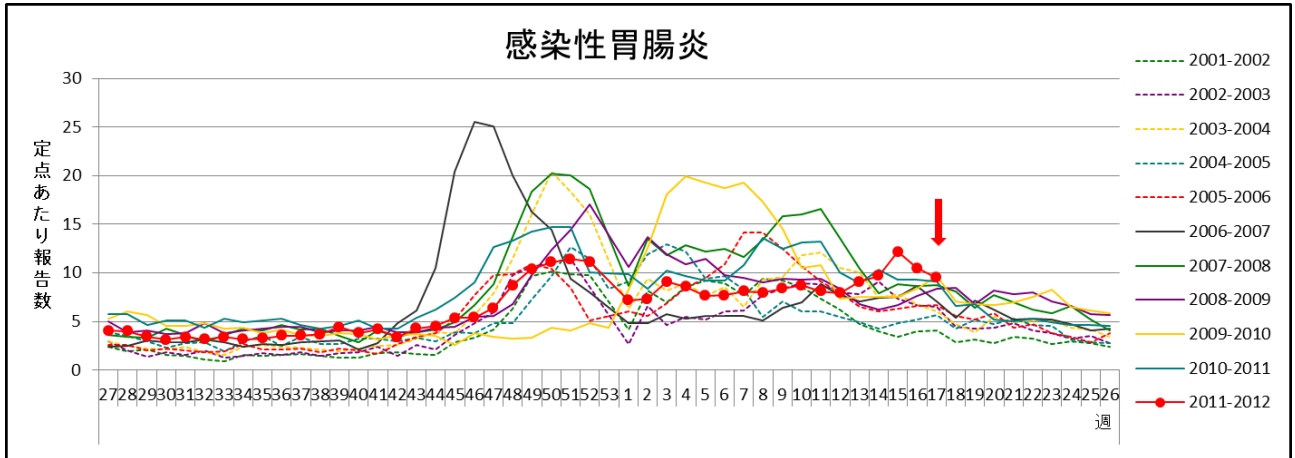


感染性胃腸炎情報 第 17 週 2012 年 4 月 23 日～4 月 29 日

【お知らせ】次回、第 18 週（4/30～5/6）感染性胃腸炎情報は、5 月 11 日（金）にホームページに掲載いたします。

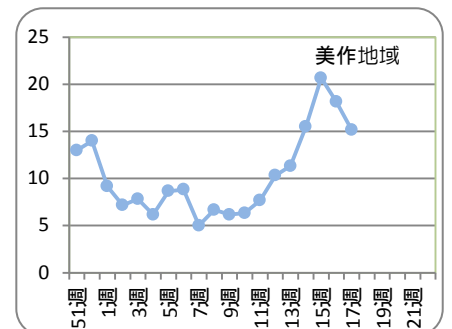
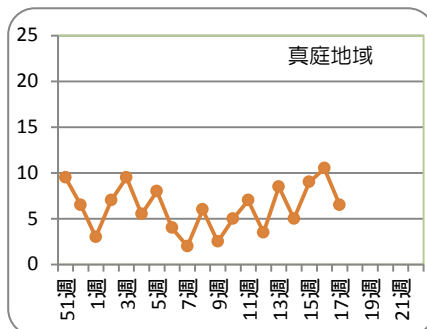
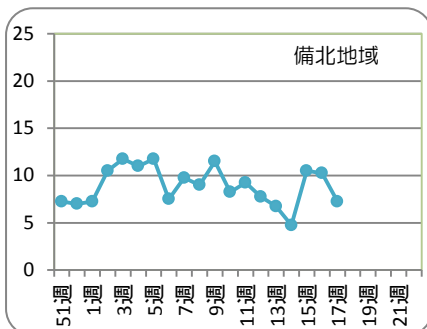
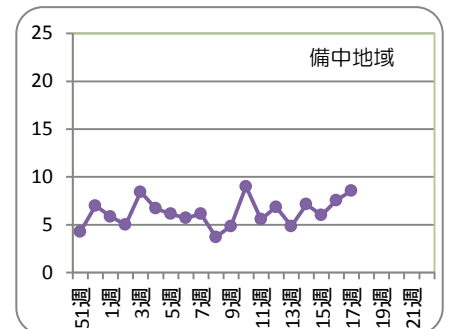
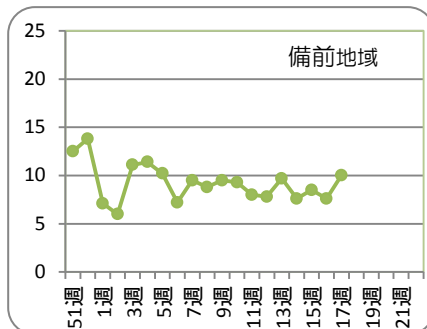
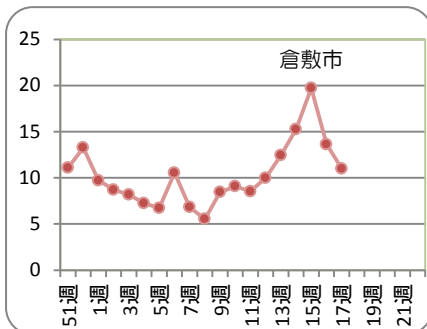
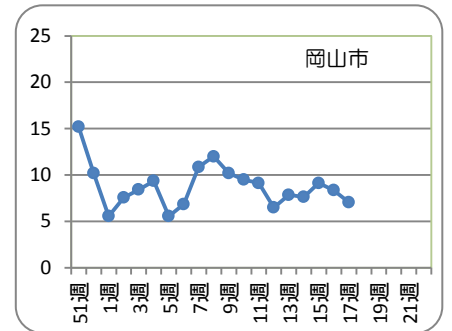
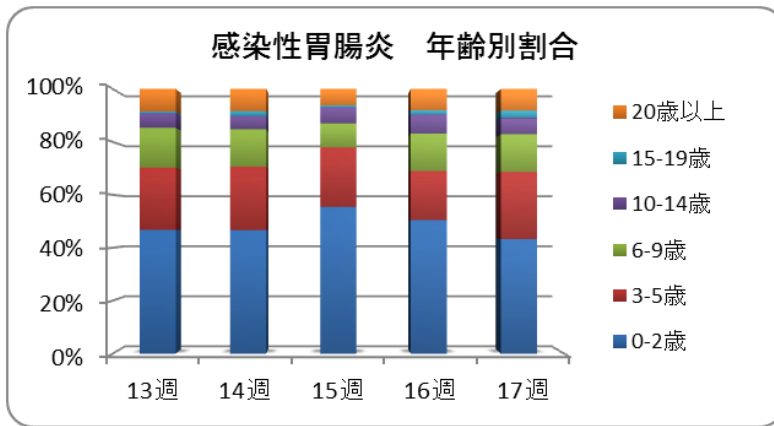
- 岡山県内の患者報告数は 513 名（定点あたり 9.50 人）で、前週より減少しました。
- 美作地域では、感染症発生レベル 3 が継続しています。
- おう吐・下痢による臨時休業が、倉敷市の幼稚園 1 園でありました。（4 月 26 日）



※感染性胃腸炎は、通常、秋から翌年の春にかけて流行するため、前年 27 週～今年 26 週を 1 シーズンとして、グラフを作成しています。

感染性胃腸炎の定点あたり患者数は、第 15 週以降 2 週つづけて減少しました（54 定点医療機関 定点あたり 10.50 → 9.50 人）。しかし、過去 10 年の同時期に比べ、患者の多い状態で推移しています。地域別では美作地域（15.17 人）、倉敷市（11.00 人）で患者が多く、美作地域では感染症発生レベル 3 がつづいています。患者は、0～2 歳の乳幼児が最も多くみられますが、今週は 3～5 歳の幼児が増加し、低年齢層が全体の約 70% を占めています。

全国の[感染性胃腸炎のウイルス検出報告](#)では 2 月頃からノロウイルスが減少し、ロタウイルスが増加傾向です。手洗いを励行するなど感染予防に努めるとともに、今後の動向に注意してください。

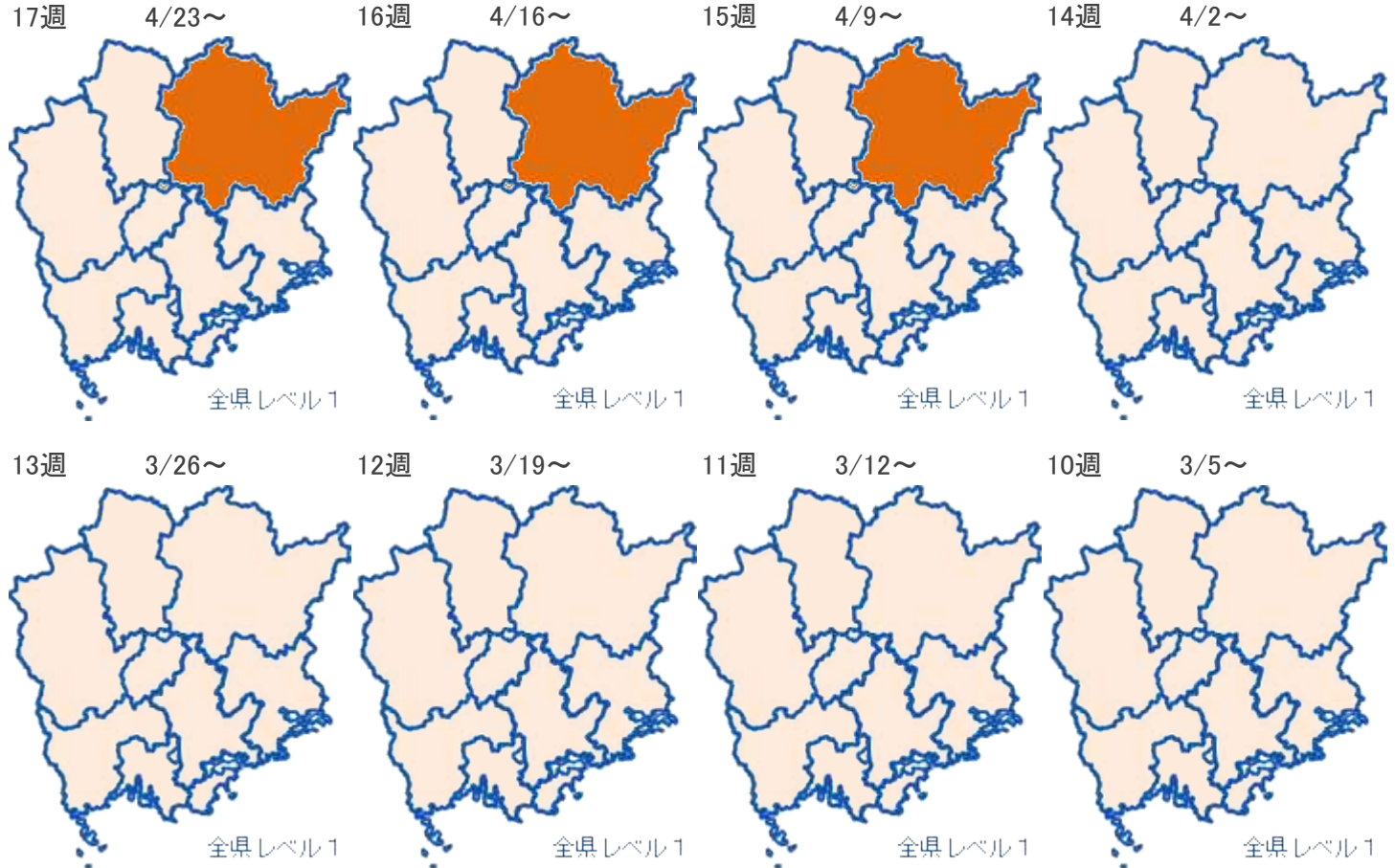




岡山県地区別 感染性胃腸炎感染症マップ 2012年 17週

2012年5月2日

11:51:29



感染性胃腸炎

レベル3		レベル2	レベル1	報告なし
開始基準値	終息基準値	基準値	基準値	基準値
20	12		0 < 20 未満	0

レベル3の開始基準値を一度超えると、終息基準値より下がらないとレベル3が継続されます。