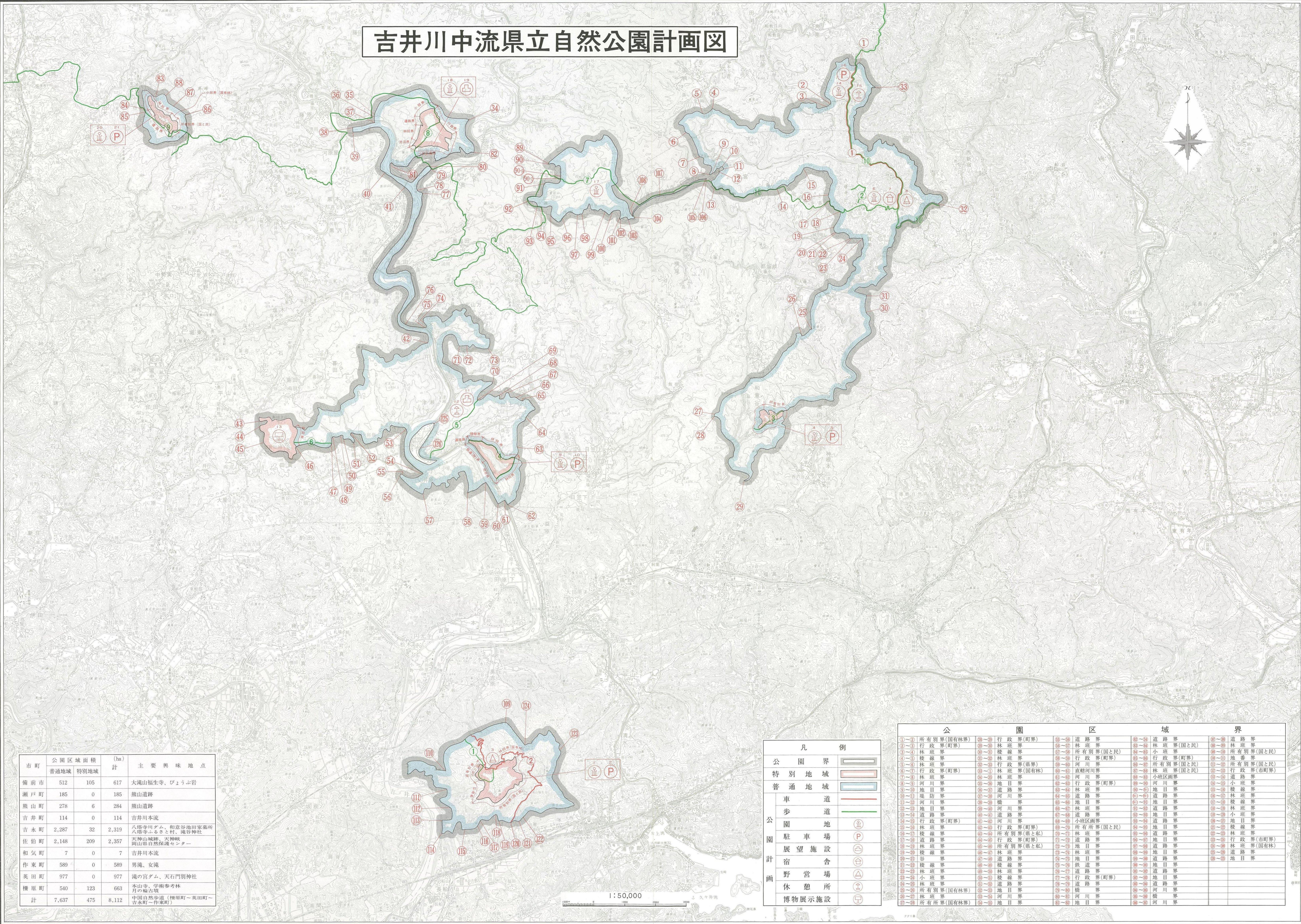
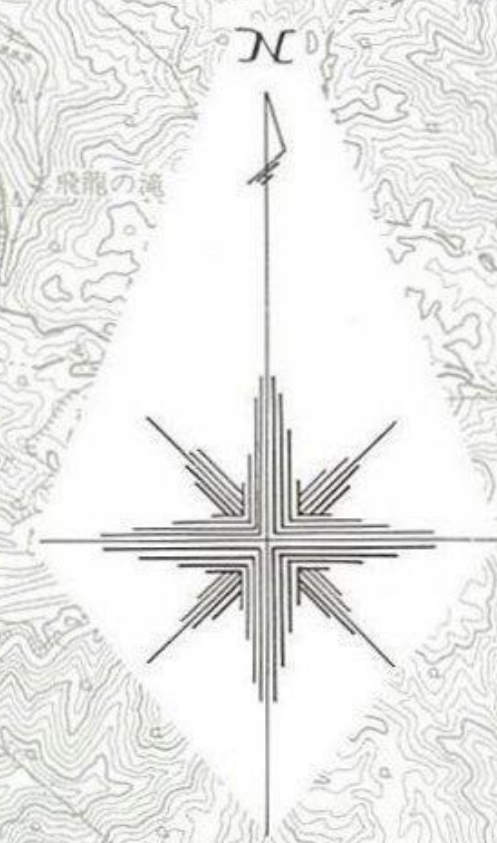


吉井川中流県立自然公園計画図



市町	公園区域面積 (ha)		主要興味地点	
	普通地域	特別地域		
備前市	512	105	大滝山福生寺、びょうふ岩	
瀬戸町	185	0	熊山遺跡	
熊山町	278	6	熊山遺跡	
吉井町	114	0	吉井川本流	
吉永町	2,287	32	八塔寺川ダム、和意谷池田家墓所、八塔寺ふるさと村、滝谷神社	
佐伯町	2,148	209	2,357	天狗山遺跡、天神峡、岡山県自然保護センター
和気町	7	0	7	吉井川本流
作東町	589	0	589	男滝、女滝
英田町	977	0	977	滝の宮ダム、天石門別神社
横原町	540	123	663	本山寺、学術参考林、月の輪古墳
計	7,637	475	8,112	中国自然歩道(横原町～英田町～吉永町～作東町)

凡 例	
公園界	
特別地域	
普通地域	
車道	
歩道	
公園地	
駐車場	
展望施設	
宿泊舎	
野営場	
休憩所	
博物館施設	

公園区域界					
①-② 所有別界(国有林界)	28-29 行政界(町界)	55-56 道路界	82-83 道路界	92-93 道路界	94-95 道路界
②-③ 行政界(町界)	29-30 林班界	56-57 林班界	83-84 林班界(国と民)	93-94 林班界(国と民)	95-96 林班界
③-④ 林班界	30-31 稜線界	57-58 所有別界(国と民)	84-85 小班界	94-95 所有別界(国と民)	96-97 所有別界(国と民)
④-⑤ 稜線界	31-32 林班界	58-59 行政界(町界)	85-86 行政界(町界)	95-96 行政界(町界)	97-98 行政界(町界)
⑤-⑥ 林班界	32-33 行政界(県界)	59-60 行政界(県界)	86-87 河川界	96-97 所有別界(国と民)	98-99 行政界(市町界)
⑥-⑦ 行政界(町界)	33-34 林班界(国有林)	60-61 直轄河川界	87-88 林班界(国と民)	97-98 行政界(市町界)	99-100 行政界(市町界)
⑦-⑧ 林班界	34-35 林班界	61-62 河川界	88-89 小班区画界	98-99 道路界	100-101 道路界
⑧-⑨ 河川界	35-36 地目界	62-63 行政界(町界)	89-90 河川界	99-100 小班界	101-102 小班界
⑨-10 地目界	36-37 河川界	63-64 林班界	90-91 地目界	100-101 稜線界	102-103 稜線界
10-11 堤防界	37-38 河川界	64-65 道路界	91-92 道路界	101-102 地目界	103-104 地目界
11-12 河川界	38-39 橋界	65-66 地目界	92-93 地目界	102-103 稜線界	104-105 稜線界
12-13 地目界	39-40 河川界	66-67 河川界	93-94 道路界	103-104 道路界	105-106 道路界
13-14 道路界	40-41 道路界	67-68 道路界	94-95 小班界	104-105 小班界	106-107 小班界
14-15 行政界(町界)	41-42 河川界	68-69 小班区画界	95-96 地目界	105-106 地目界	107-108 地目界
15-16 林班界	42-43 行政界(町界)	69-70 所有所界(国と民)	96-97 地目界	106-107 稜線界	108-109 稜線界
16-17 稜線界	43-44 所有別界(県と私)	70-71 林班界	97-98 道路界	107-108 林班界	109-110 林班界
17-18 道路界	44-45 行政界(町界)	71-72 道路界	98-99 地目界	108-109 行政界(市町界)	110-111 行政界(市町界)
18-19 林班界	45-46 所有別界(県と私)	72-73 地目界	99-100 道路界	109-110 林班界(国有林)	111-112 林班界(国有林)
19-20 地目界	46-47 林班界	73-74 林班界	100-101 河川界	110-111 河川界	112-113 河川界
20-21 谷界	47-48 道路界	74-75 地目界	101-102 道路界	111-112 地目界	113-114 地目界
21-22 稜線界	48-49 稜線界	75-76 鉄道界	102-103 地目界	112-113 地目界	114-115 地目界
22-23 林班界	49-50 林班界	76-77 道路界	103-104 道路界	113-114 地目界	115-116 地目界
23-24 小班界	50-51 稜線界	77-78 行政界(町界)	104-105 地目界	114-115 地目界	116-117 地目界
24-25 林班界	51-52 道路界	78-79 道路界	105-106 地目界	115-116 地目界	117-118 地目界
25-26 所有別界(国有林界)	52-53 地目界	79-80 橋界	106-107 河川界	116-117 河川界	118-119 河川界
26-27 林班界	53-54 河川界	80-81 地目界	107-108 橋界	117-118 河川界	119-120 河川界
27-28 所有所界(国有林界)	54-55 地目界	81-82 河川界	108-109 地目界	118-119 河川界	120-121 河川界
28-29 所有所界(国有林界)	55-56 地目界	82-83 河川界	109-110 河川界	119-120 河川界	121-122 河川界
29-30 所有所界(国有林界)	56-57 地目界	83-84 河川界	110-111 河川界	120-121 河川界	122-123 河川界

岡山県環境保健部自然保護課

この地図は、建設省国土院院長の承認を得て、同院長の5万分の1地形図を複製したものである。(承認番号)平3-1中環第191号
 この地図は、国土院院長の承認を得て、同院長の5万分の1地形図及び2万6千分の1地形図を複製したものである。(承認番号)平24情保、第898号
 この地図を第三者が複製する場合には、国土院院長の承認を得なければならない。