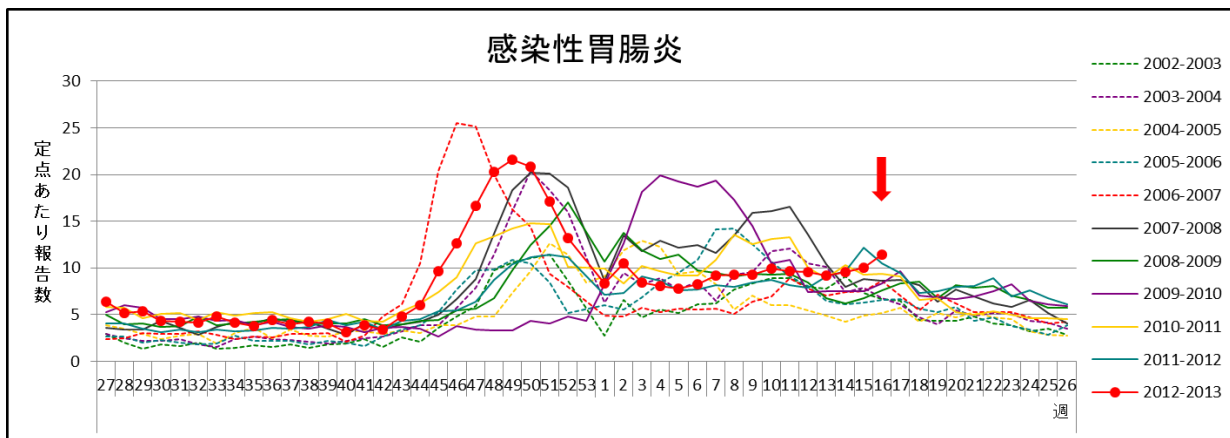


感染性胃腸炎情報 2013 年 第 16 週 (4 月 15 日 ~ 4 月 21 日)

【お知らせ】 次週、2013 年第 17 週(4/22~4/28)の感染性胃腸炎情報は、5 月 7 日(火) にホームページに掲載いたします。

○岡山県内の患者報告数は 618 名 (定点あたり 11.44 人) であり、前週よりやや増加しました。(54 定点医療機関報告)



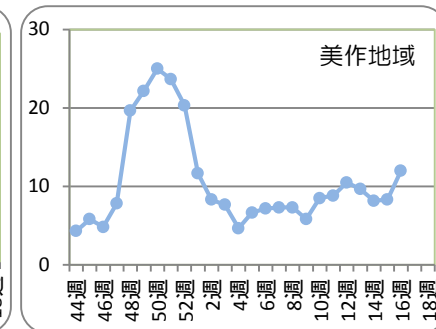
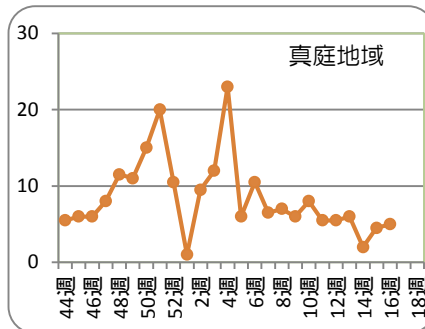
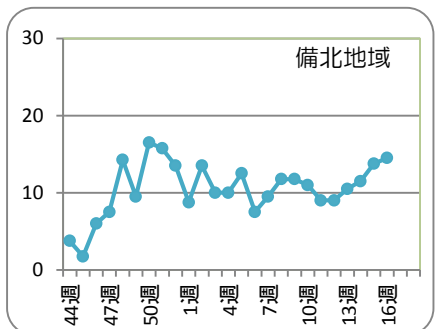
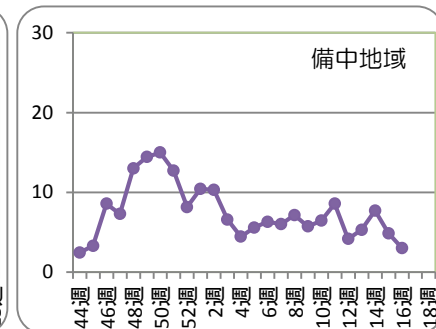
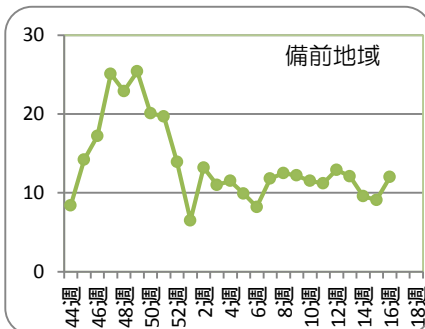
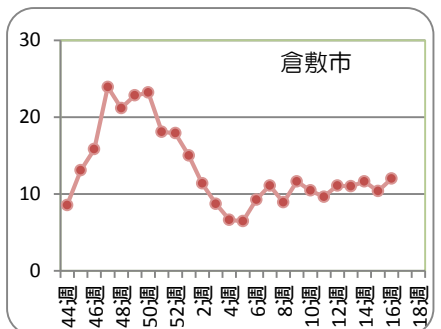
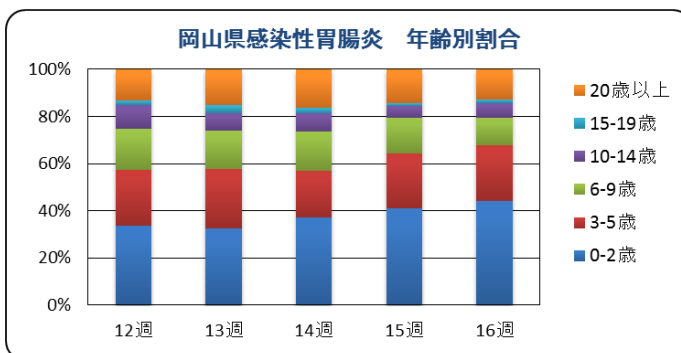
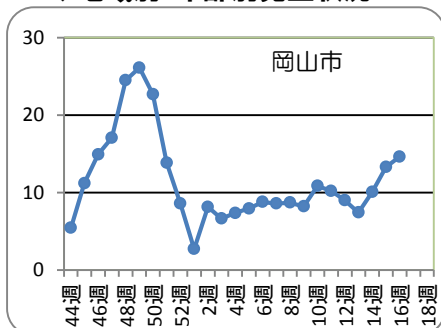
※感染性胃腸炎は秋から翌年の春にかけて流行するため、前年 27 週 ~ 今年 26 週を 1 シーズンとして、グラフを作成しています。

感染性胃腸炎は、前週よりやや増加しました (定点あたり 9.98 → 11.44 人)。地域別では、岡山市 (14.64 人)、備北地域 (14.50 人) で増加傾向が見られます。

年齢別では、0~2 歳が全体の 44% を占め、この年齢層の割合が徐々に増加しています。

また例年 3~5 月にかけては、ロタウイルスによる胃腸炎が、0~2 歳の乳幼児を中心に増加するとされていますので、注意が必要です。主な症状は嘔吐と下痢で、ノロウイルスに比べ重症度が高いといわれています。嘔吐や下痢により脱水症を起こすこともありますので、体調の変化に注意し、早めに医療機関を受診してください。手洗いの徹底や、下痢便・吐物の適切な処理など感染予防と拡大防止に努めてください。

◆地域別・年齢別発生状況

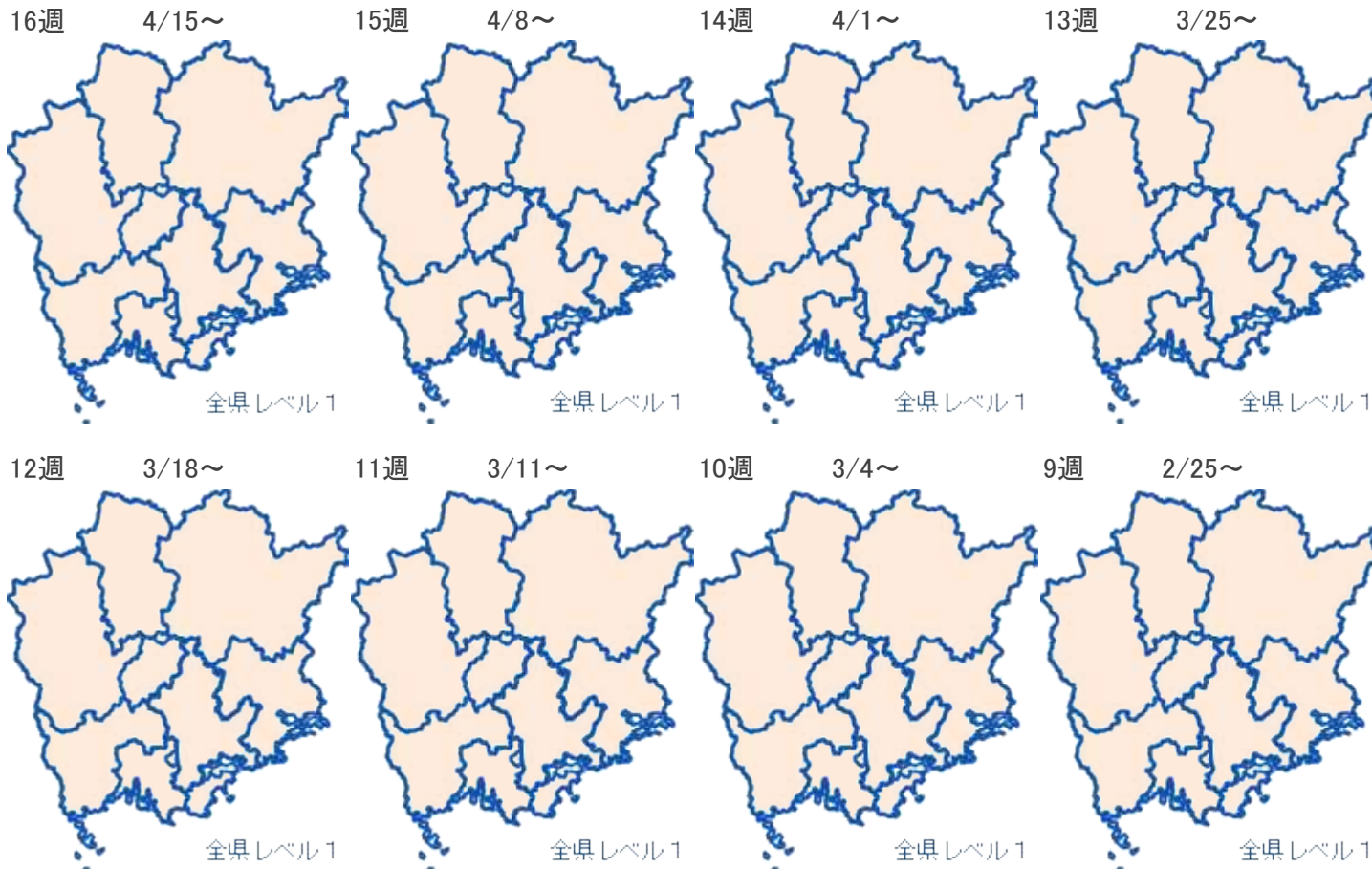




岡山県地区別 感染性胃腸炎感染症マップ 2013年 16週

2013年4月24日

10:10:33



感染性胃腸炎

レベル3		レベル2		レベル1		報告なし	
開始基準値	終息基準値	基準値		基準値		基準値	
20	12			0 < 20 未満		0	

レベル3の開始基準値を一度超えると、終息基準値より下がらないとレベル3が継続されます。