

平成 21 年 6 月 分

岡山県鉱工業生産・出荷・在庫指数 [速報]

平成 17 年 基 準

－ 持ち直しの動きが見られる岡山県の鉱工業生産指数 －

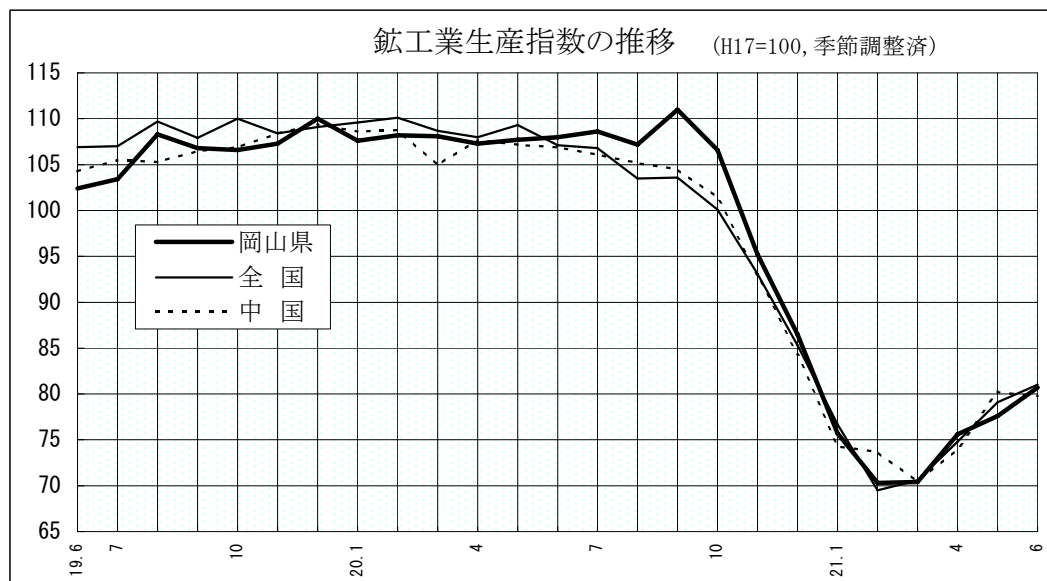
平成21年6月の岡山県鉱工業生産指数は、80.7となり、前月比は4ヶ月連続の上昇、前年同月比では8ヶ月連続の低下となった。

業種別生産をみると、前月比で上昇した業種は、鉄鋼業、電子部品・デバイス工業等、前月比で低下した業種は、食料品工業、化学工業等となった。

鉱工業指数・増減率

区 分	生 産	出 荷	在 庫
季節調整済指数	(77.6)	(76.0)	(86.3)
岡山県	80.7	78.7	84.8
全 国	81.0	81.7	95.4
中 国 ブロック	79.8	81.1	92.5
前月比 (%) 季節調整済指数	(2.6)	(1.9)	(1.1)
岡山県	4.0	3.6	△ 1.7
全 国	2.4	3.5	△ 1.0
中 国 ブロック	△ 0.5	0.5	1.3
前年同月比 (%) 原指数	(△ 29.4)	(△ 31.7)	(△ 14.7)
岡山県	△ 24.9	△ 28.4	△ 16.0
全 国	△ 23.4	△ 22.6	△ 10.2
中 国 ブロック	△ 24.7	△ 23.2	△ 7.3

注: ()内は前月の確報値



平成21年6月の鉱工業活動動向

1 概 況

平成21年6月の鉱工業生産指数（平成17年＝100、季節調整済）は80.7で、前月比4.0%の上昇となった。

前月比では生産、出荷は上昇、在庫は低下した。前年同月比では生産、出荷、在庫とも低下した。

業種別生産をみると、前月比上昇は鉄鋼業、電子部品・デバイス工業など13業種、前月比低下は、食料品工業、化学工業など9業種となった。

2 生産動向

前月比で4ヶ月連続の上昇、前年同月比では8ヶ月連続の低下となった。

(1) 寄与率の大きな業種

・前月比

(単位:%)

上 昇	増 減 率	寄 与 率	低 下	増 減 率	寄 与 率
鉄 鋼 業	9.9	36.1	食 料 品 工 業	△ 8.4	△ 26.7
電 子 部 品 ・ デ バ イ ス 工 業	21.5	28.3	化 学 工 業	△ 5.8	△ 20.4
輸 送 機 械 工 業	6.1	25.1	情 報 通 信 機 械 工 業	△ 35.3	△ 6.7
外 10業種			外 6業種		

・前年同月比

(単位:%)

上 昇	増 減 率	寄 与 率	低 下	増 減 率	寄 与 率
食 料 品 工 業	5.8	1.9	輸 送 機 械 工 業	△ 40.4	△ 34.0
印 刷 業	4.8	0.2	鉄 鋼 業	△ 32.5	△ 21.9
精 密 機 械 工 業	3.6	0.1	一 般 機 械 工 業	△ 37.8	△ 13.3
			外 16業種		

(2) 産業別動向

① 素材型産業

前月比で3ヶ月連続の上昇、前年同月比では12ヶ月連続の低下となった。

上昇した業種(前年同月比):なし

低下した業種(前年同月比):鉄鋼業、非鉄金属工業、窯業・土石製品工業、化学工業(除、医薬品)

パルプ・紙・紙加工品工業、繊維工業(合成繊維)

② 加工・組立型産業

前月比で4ヶ月連続の上昇、前年同月比では8ヶ月連続の低下となった。

上昇した業種(前年同月比):輸送機械工業(造船業)、精密機械工業

低下した業種(前年同月比):一般機械工業、電気機械工業、情報通信機械工業、電子部品・デバイス工業

輸送機械工業(自動車工業)

3 出荷動向

前月比で3ヶ月連続の上昇、前年同月比では8ヶ月連続の低下となった。

[寄与率の大きな業種]

・前月比

(単位:%)

上 昇	増 減 率	寄 与 率	低 下	増 減 率	寄 与 率
石油・石炭製品工業	9.7	51.7	食 料 品 工 業	△ 8.6	△ 26.2
電子部品・デバイス工業	18.0	33.3	化 学 工 業	△ 3.8	△ 16.3
鉄 鋼 業	9.0	24.5	輸 送 機 械 工 業	△ 3.5	△ 10.2
外 7業種			外 9業種		

・前年同月比

(単位:%)

上 昇	増 減 率	寄 与 率	低 下	増 減 率	寄 与 率
食 料 品 工 業	8.1	1.9	輸 送 機 械 工 業	△ 65.4	△ 46.7
印 刷 業	4.8	0.1	鉄 鋼 業	△ 38.3	△ 16.1
非 鉄 金 属 工 業	0.3	0.0	一 般 機 械 工 業	△ 36.5	△ 8.4
			外 16業種		

4 在庫動向

前月比で2ヶ月ぶりの低下、前年同月比では7ヶ月連続の低下となった。

[寄与率の大きな業種]

・前月比

(単位:%)

上 昇	増 減 率	寄 与 率	低 下	増 減 率	寄 与 率
輸 送 機 械 工 業	44.4	111.9	石 油 ・ 石 炭 製 品 工 業	△ 14.0	△ 132.4
鉄 鋼 業	11.0	52.7	化 学 工 業	△ 7.5	△ 115.7
プラスチック製品工業	4.5	13.8	電 気 機 械 工 業	△ 43.8	△ 44.1
外 6業種			外 7業種		

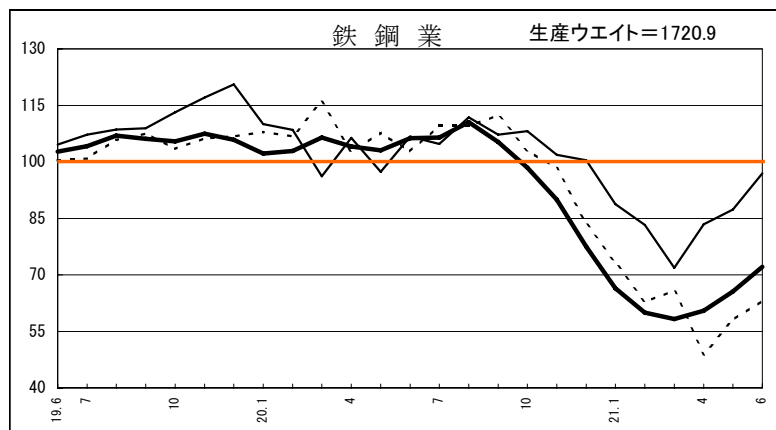
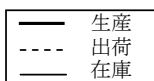
・前年同月比

(単位:%)

上 昇	増 減 率	寄 与 率	低 下	増 減 率	寄 与 率
木 材 ・ 木 製 品 工 業	6.4	0.5	輸 送 機 械 工 業	△ 48.7	△ 28.8
鋳 業	9.4	0.1	一 般 機 械 工 業	△ 35.9	△ 16.0
			化 学 工 業	△ 7.5	△ 10.7
			外 14業種		

5 生産の業種別動向

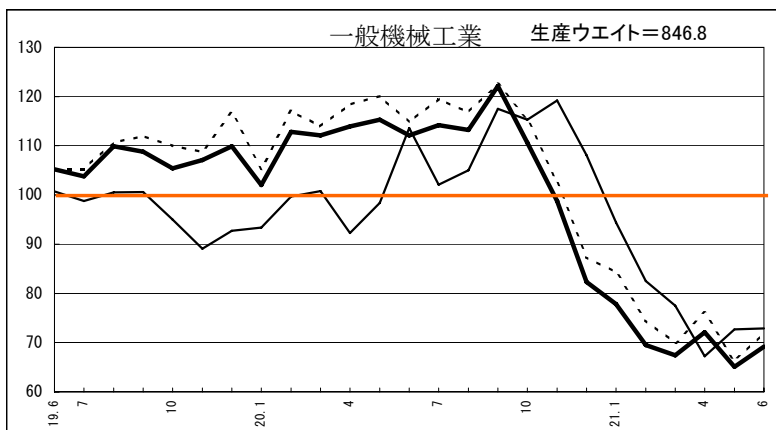
(1) 主要業種の生産動向



鉄鋼業

生産 季節調整済指数		
前月	当月	前月比
65.6	72.1	9.9%

生産 原指数		
前年同月	当月	前年同月比
107.0	72.2	△32.5%

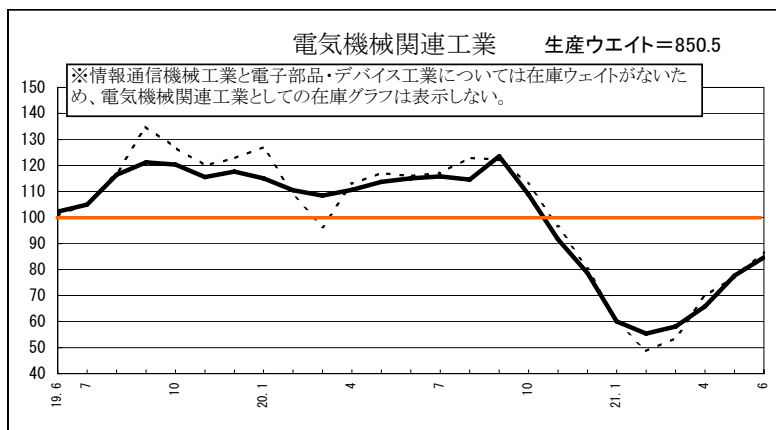


一般機械工業

生産 季節調整済指数		
前月	当月	前月比
65.1	69.2	6.3%

生産 原指数		
前年同月	当月	前年同月比
113.1	70.3	△37.8%

工作機械は前月比で2ヶ月連続の上昇。
 前年同月比では7ヶ月連続の低下。
 農業用機械は前月比で4ヶ月ぶりの低下。
 前年同月比では11ヶ月ぶりの低下。



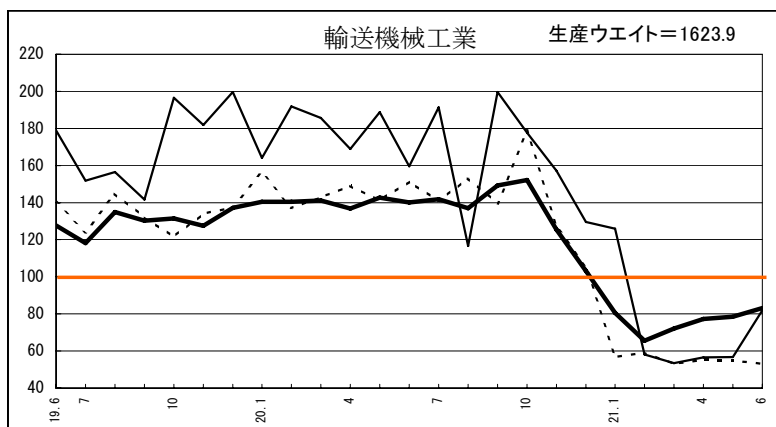
電気機械関連工業

※電気機械工業、情報通信機械工業、
 電子部品・デバイス工業の合計

生産 季節調整済指数		
前月	当月	前月比
77.7	84.7	9.0%

生産 原指数		
前年同月	当月	前年同月比
119.8	89.8	△25.0%

電気機械工業は前月比で2ヶ月ぶりの低下。
 前年同月比では8ヶ月連続の低下。
 情報通信機械工業は前月比で3ヶ月ぶりの
 低下。前年同月比では8ヶ月連続の低下。
 電子部品・デバイス工業は前月比で4ヶ月連続
 の上昇。前年同月比では9ヶ月連続の低下。

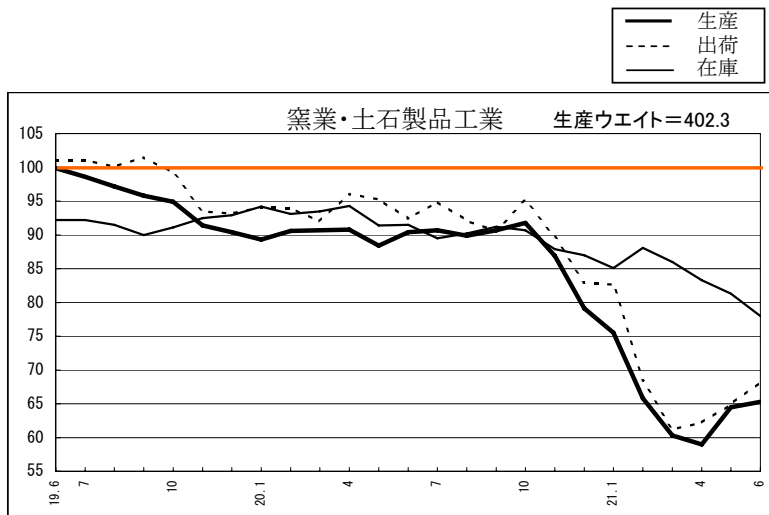


輸送機械工業

生産 季節調整済指数		
前月	当月	前月比
78.4	83.2	6.1%

生産 原指数		
前年同月	当月	前年同月比
141.7	84.5	△40.4%

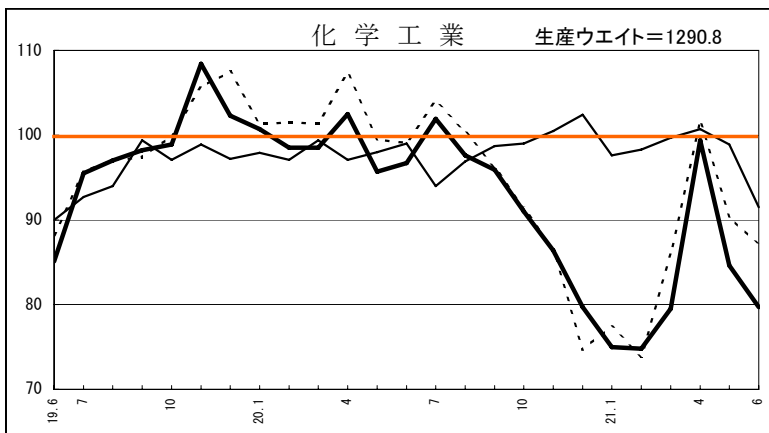
自動車工業は前月比で4ヶ月連続の上昇。
 前年同月比では8ヶ月連続の低下。
 造船業は前月比で2ヶ月連続の上昇。
 前年同月比では22ヶ月連続の上昇。



窯業・土石製品工業

生産 季節調整済指数		
前 月	当 月	前 月 比
64.5	65.3	1.2%

生産 原指数		
前年同月	当 月	前年同月比
87.2	63.8	△26.8%

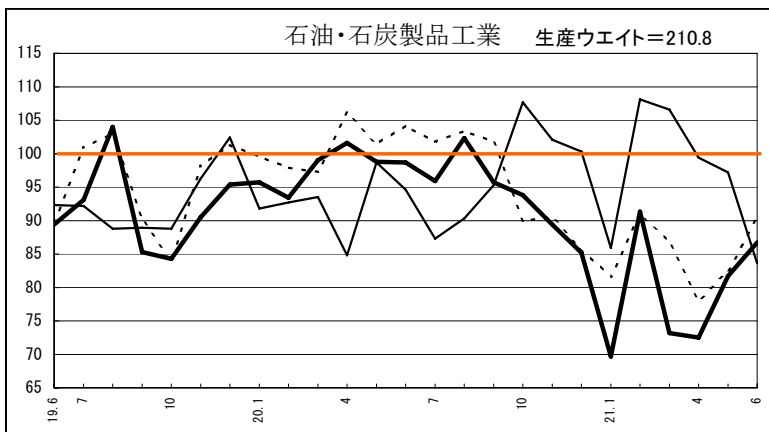


化学工業

生産 季節調整済指数		
前 月	当 月	前 月 比
84.6	79.7	△5.8%

生産 原指数		
前年同月	当 月	前年同月比
103.4	86.0	△16.8%

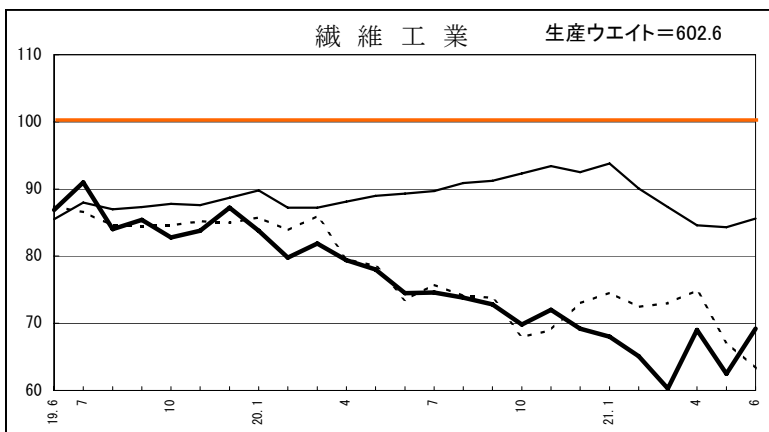
医薬品を除く化学工業は前月比で2ヶ月連続の低下。前年同月比では12ヶ月連続の低下。



石油・石炭製品工業

生産 季節調整済指数		
前 月	当 月	前 月 比
81.7	86.7	6.1%

生産 原指数		
前年同月	当 月	前年同月比
103.5	91.1	△12.0%



繊維工業

生産 季節調整済指数		
前 月	当 月	前 月 比
62.5	69.2	10.7%

生産 原指数		
前年同月	当 月	前年同月比
72.9	68.0	△6.7%

繊維工業(合成繊維)は前月比で2ヶ月ぶりの上昇。前年同月比では17ヶ月連続の低下。

(2) 業種分類生産指数

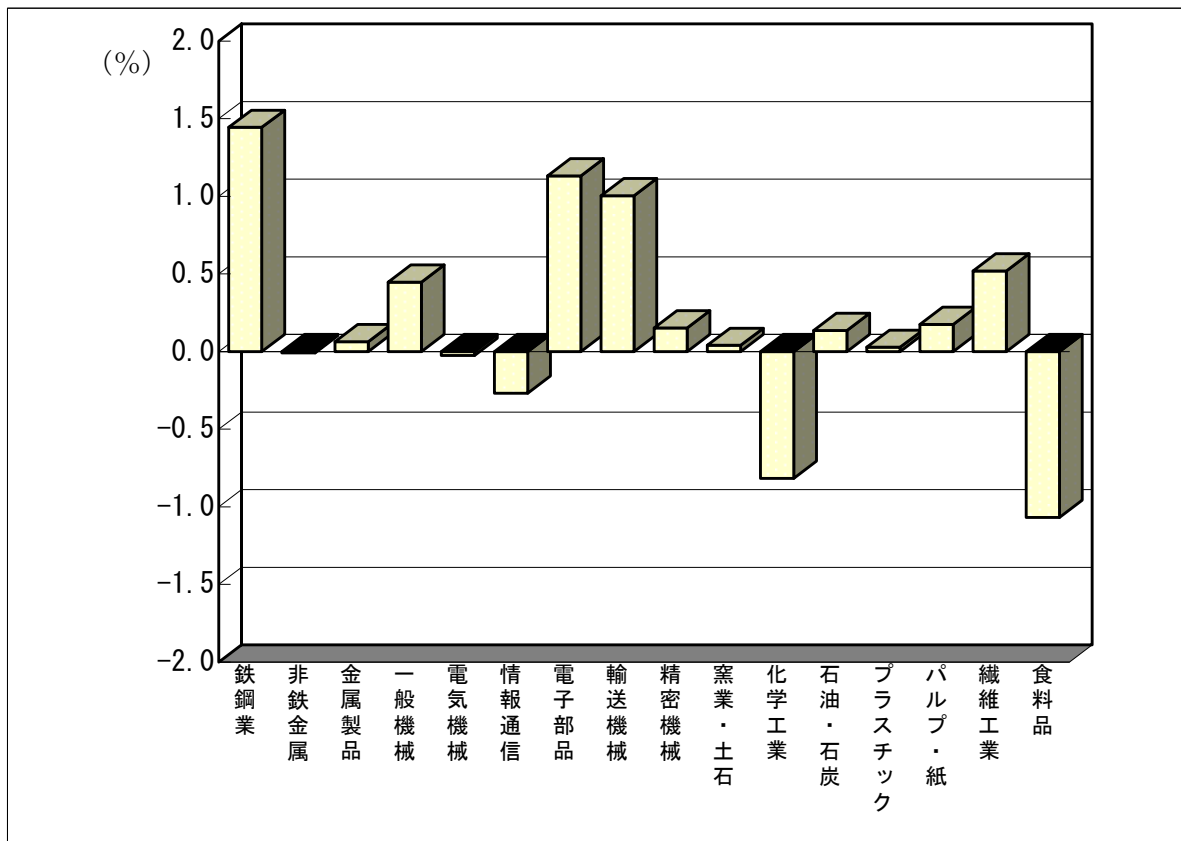
	原 指 数			季節調整済指数		
	21年5月	21年6月	前年同月比(%)	21年5月	21年6月	前月比(%)
鉱 工 業 総 合	r 73.5	82.4	△ 24.9	r 77.6	80.7	4.0
製 造 工 業	r 73.5	82.4	△ 24.9	r 77.6	80.7	4.0
鉄鋼業	67.6	72.2	△ 32.5	65.6	72.1	9.9
非鉄金属工業	113.6	111.7	△ 2.5	113.5	112.9	△ 0.5
金属製品工業	r 78.5	88.7	△ 19.9	r 83.4	85.0	1.9
一般機械工業	r 58.4	70.3	△ 37.8	r 65.1	69.2	6.3
電気機械工業	r 58.9	74.9	△ 34.1	r 71.5	70.8	△ 1.0
情報通信機械工業	101.4	72.9	△ 41.2	100.4	65.0	△ 35.3
電子部品・デバイス工業	r 76.9	99.2	△ 19.0	r 77.7	94.4	21.5
輸送機械工業	r 66.8	84.5	△ 40.4	r 78.4	83.2	6.1
精密機械工業	58.1	80.4	3.6	59.2	80.1	35.3
窯業・土石製品工業	r 60.1	63.8	△ 26.8	r 64.5	65.3	1.2
化学工業	84.1	86.0	△ 16.8	84.6	79.7	△ 5.8
石油・石炭製品工業	83.6	91.1	△ 12.0	81.7	86.7	6.1
プラスチック製品工業	r 83.9	88.0	△ 16.3	r 84.9	85.4	0.6
パルプ・紙・紙加工品工業	r 71.3	88.3	△ 13.9	r 74.9	85.8	14.6
繊維工業	r 60.7	68.0	△ 6.7	r 62.5	69.2	10.7
食料品工業	r 106.0	106.6	5.8	r 111.0	101.7	△ 8.4
その他の工業	61.3	78.1	△ 19.4	69.6	78.1	12.2
ゴム製品工業	54.4	65.7	△ 41.2	60.9	64.1	5.3
家具工業	72.5	75.7	△ 5.4	82.5	76.6	△ 7.2
印刷業	r 57.1	96.5	4.8	r 64.9	101.0	55.6
木材・木製品工業	73.7	78.3	△ 4.3	81.3	74.2	△ 8.7
その他製品工業	63.4	76.5	△ 22.1	74.7	72.7	△ 2.7
鉱 業	73.3	80.5	△ 13.0	79.1	78.7	△ 0.5
公 益 事 業	88.9	85.6	△ 24.7	110.1	84.5	△ 23.3
産 業 総 合	r 74.2	82.5	△ 24.9	r 78.8	81.2	3.0
(参考)電気機械関連工業	r 73.0	89.8	△ 25.0	r 77.7	84.7	9.0

(参考) 電気機械関連工業＝電気機械工業、情報通信機械工業、電子部品・デバイス工業

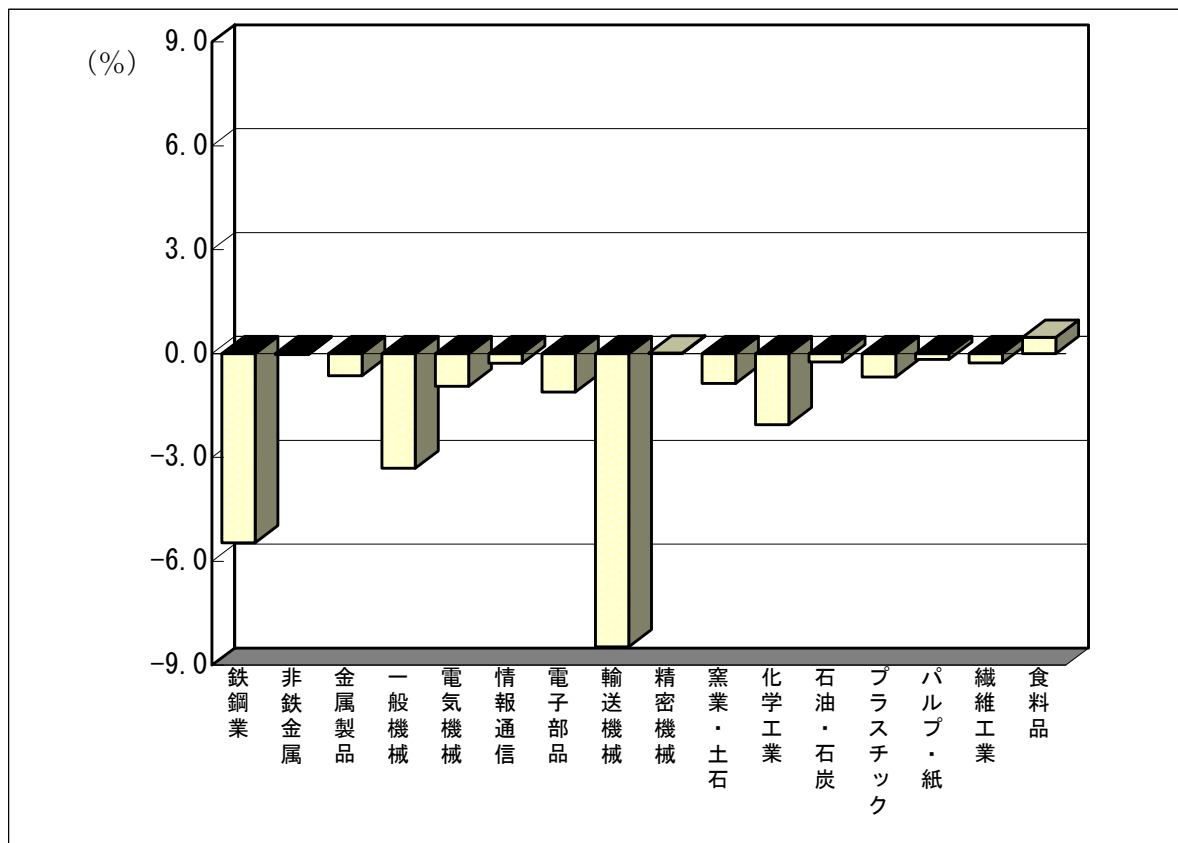
(3) 特掲業種分類生産指数

	原 指 数			季節調整済指数		
	21年5月	21年6月	前年同月比(%)	21年5月	21年6月	前月比(%)
農業用機械	r 109.4	104.0	△ 10.9	r 111.1	89.5	△ 19.4
工作機械	32.0	42.8	△ 57.2	32.0	44.7	39.7
自動車工業	r 51.6	61.2	△ 56.7	r 61.2	61.3	0.2
造船業	115.6	159.2	11.5	130.9	146.4	11.8
化学工業(除、医薬品)	80.6	77.9	△ 22.5	78.5	76.2	△ 2.9
繊維工業(合成繊維)	65.6	73.6	△ 6.2	64.1	71.7	11.9

(4) 対前月寄与度グラフ(生産)



(5) 対前年同月寄与度グラフ(生産)



6 増減率の大きな業種（前月比）

(単位:%)

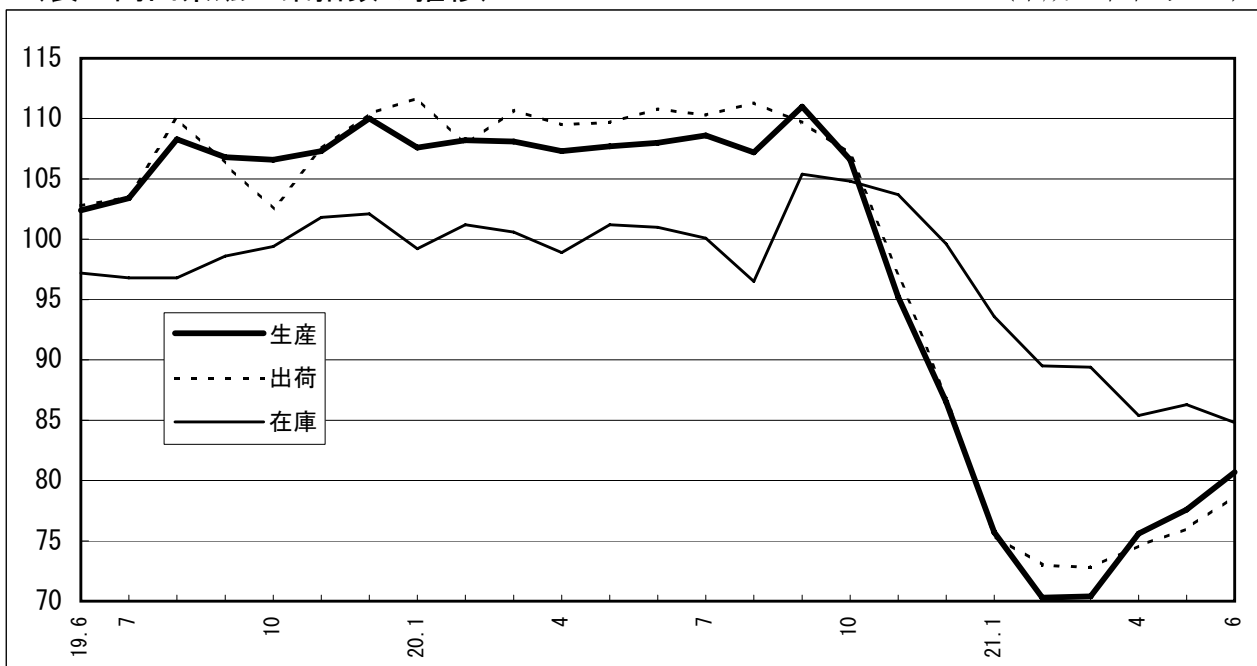
	上 昇 率			低 下 率		
生 産	1	印 刷 業	55.6	1	情 報 通 信 機 械 工 業	35.3
	2	精 密 機 械 工 業	35.3	2	木 材 ・ 木 製 品 工 業	8.7
	3	電 子 部 品 ・ デ バ イ ス 工 業	21.5	3	食 料 品 工 業	8.4
出 荷	1	印 刷 業	55.6	1	情 報 通 信 機 械 工 業	26.2
	2	電 子 部 品 ・ デ バ イ ス 工 業	18.0	2	精 密 機 械 工 業	18.0
	3	パ ル プ ・ 紙 ・ 紙 加 工 品 工 業	15.5	3	木 材 ・ 木 製 品 工 業	16.1
在 庫	1	輸 送 機 械 工 業	44.4	1	電 気 機 械 工 業	43.8
	2	そ の 他 製 品 工 業	15.9	2	石 油 ・ 石 炭 製 品 工 業	14.0
	3	金 属 製 品 工 業	14.6	3	パ ル プ ・ 紙 ・ 紙 加 工 品 工 業	12.5

7 特殊分類の状況（前月比）

	上 昇	低 下
生 産	資 本 財 鉦 工 業 用 生 産 財 そ の 他 の 生 産 財	建 設 財 耐 久 消 費 財 非 耐 久 消 費 財
出 荷	資 本 財 建 設 財 鉦 工 業 用 生 産 財 そ の 他 の 生 産 財	耐 久 消 費 財 非 耐 久 消 費 財
在 庫	資 本 財 耐 久 消 費 財	建 設 財 非 耐 久 消 費 財 鉦 工 業 用 生 産 財 そ の 他 の 生 産 財

(表 岡山県鉦工業指数の推移)

(平成17年平均=100)



8 鋳工業指数（鋳工業総合）の動き

(季節調整済)

区 分	生 産		出 荷		在 庫	
	岡山県	全 国	岡山県	全 国	岡山県	全 国
平成15年 I 期	102.7	93.3	101.4	93.2	101.7	99.2
II	100.8	93.0	99.2	93.1	104.2	98.3
III	101.9	93.7	100.3	93.7	104.1	98.1
IV	100.6	96.5	99.2	96.4	102.2	97.4
平成16年 I 期	101.3	97.6	100.0	97.6	102.2	96.3
II	101.2	99.0	101.1	98.8	100.6	97.3
III	97.6	99.7	96.0	99.5	101.8	97.3
IV	97.8	98.2	98.2	98.3	97.9	97.2
平成17年 I 期	98.4	99.8	96.1	98.8	100.5	98.9
II	99.7	100.1	100.0	100.0	99.1	99.3
III	101.2	99.7	102.1	100.2	100.1	101.2
IV	101.5	100.9	102.2	101.5	100.2	100.7
平成18年 I 期	102.8	102.1	106.7	102.6	97.8	101.6
II	104.2	103.9	105.5	104.4	98.4	101.9
III	104.2	105.0	104.7	105.0	100.4	101.5
IV	106.5	106.3	105.8	105.9	103.0	103.5
平成19年 I 期	105.6	105.8	106.9	105.9	102.9	103.3
II	103.7	106.4	104.3	107.0	99.6	103.2
III	106.2	108.2	106.6	108.4	97.4	103.8
IV	108.0	109.2	106.8	109.9	101.1	105.4
平成20年 I 期	108.0	109.5	110.7	110.5	100.3	105.2
II	107.7	108.1	110.0	108.4	100.4	106.2
III	108.9	104.6	110.4	105.1	100.7	107.7
IV	96.1	92.8	97.0	93.5	102.7	109.7
平成21年 I 期	72.1	72.3	73.7	73.9	90.8	99.8
II	78.0	78.3	76.4	78.6	85.5	95.4
平成20年 2 月	108.2	110.1	107.8	111.4	101.2	105.2
3	108.1	108.7	110.7	109.4	100.6	105.2
4	107.3	108.0	109.5	108.6	98.9	104.7
5	107.7	109.3	109.7	109.7	101.2	105.3
6	108.0	107.1	110.8	106.9	101.0	106.2
7	108.6	106.8	110.3	107.4	100.1	106.3
8	107.2	103.5	111.3	103.9	96.5	106.1
9	111.0	103.6	109.7	104.0	105.4	107.7
10	106.6	100.1	107.1	100.9	104.8	108.9
11	95.2	93.1	97.1	93.6	103.7	109.5
12	86.5	85.3	86.8	86.0	99.6	109.7
平成21年 1 月	75.7	76.7	75.4	76.7	93.6	108.0
2	70.3	69.5	73.0	72.0	89.5	103.5
3	70.4	70.6	72.8	73.1	89.4	99.8
4	75.6	74.8	74.6	75.3	85.4	97.1
5	r 77.6	r 79.1	r 76.0	r 78.9	r 86.3	r 96.4
6	80.7	81.0	78.7	81.7	84.8	95.4

作 成 要 領

- 1 基準年次 平成17年=100
- 2 業種分類 原則として日本標準産業分類に基づいており、「飲料・たばこ・飼料製造業」は「食料品製造業」に、「衣服・その他の繊維製品製造業」と化学工業のうち「化学繊維製造業」は「繊維工業」へ組み替えています。
- 3 特殊分類 採用品目を用途別に組み替えています。
- 4 採用品目 生産指数は289品目(ただし、出荷指数は286品目、在庫指数は204品目)
- 5 算 式 ラスパイレス算式(基準時固定加重算術平均法)
- 6 ウ エ イ ト 基準年次の付加価値額、出荷額及び在庫額の構成比
- 7 資 料 生産・出荷・在庫数量は主として生産動態統計調査などの既存資料を利用し、既存資料のない60品目については、直接調査により資料を収集しました。
- 8 季節調整 季節調整方法は、生産・出荷についてはセンサス局法X-12-ARIMA、在庫についてはセンサス局法X-12-ARIMAの中のX-11デフォルトを使用しています。
- 9 符 号 平成21年6月分は速報値です。翌月訂正を行うことがあります。訂正を行ったものには r を付記しています。

この岡山県鉱工業生産・出荷・在庫指数についてのお問い合わせは、下記までお願いいたします。

〒 700-8570(専用郵便番号)

岡山県企画振興部統計管理課 経済統計班

TEL 086-226-7261(直通)

http://www.pref.okayama.jp/soshiki/kakuka.html?sec_sec1=15

岡山県鋁工業生産・出荷・在庫指数（別冊）

平成17年基準

指 数 表

平成21年6月分

表1 業種分類生産指数

(2009年(平成21年)6月分)

分類	ウェイト	原 指 数							季 節 調 整 済 指 数				
		2008年 H20平均	2009年 21年4月	2009年 21年5月	2009年 21年6月	前月比	前 年 同月比	2009年 21年4月	2009年 21年5月	2009年 21年6月	前月比	対 前 月 上昇寄与率	
鉄 工 業 総 合	10,000.0	105.3	73.8	r 73.5	82.4	12.1	△ 24.9	75.6	r 77.6	80.7	4.0	100.0	
製 造 工 業	9,991.1	105.3	73.8	r 73.5	82.4	12.1	△ 24.9	75.6	r 77.6	80.7	4.0	99.9	
鉄鋼業	1,720.9	101.3	57.6	67.6	72.2	6.8	△ 32.5	60.5	65.6	72.1	9.9	36.1	
非鉄金属工業	103.6	116.0	98.2	113.6	111.7	△ 1.7	△ 2.5	99.8	113.5	112.9	△ 0.5	△ 0.2	
金属製品工業	319.5	103.7	77.9	r 78.5	88.7	13.0	△ 19.9	75.3	r 83.4	85.0	1.9	1.6	
一般機械工業	846.8	108.8	71.2	r 58.4	70.3	20.4	△ 37.8	72.1	r 65.1	69.2	6.3	11.2	
電気機械工業	265.8	104.2	68.3	r 58.9	74.9	27.2	△ 34.1	63.3	r 71.5	70.8	△ 1.0	△ 0.6	
情報通信機械工業	58.9	108.6	46.7	101.4	72.9	△ 28.1	△ 41.2	46.6	100.4	65.0	△ 35.3	△ 6.7	
電子部品・デバイス工業	525.8	111.8	72.5	r 76.9	99.2	29.0	△ 19.0	68.7	r 77.7	94.4	21.5	28.3	
輸送機械工業	1,623.9	137.8	73.7	r 66.8	84.5	26.5	△ 40.4	77.2	r 78.4	83.2	6.1	25.1	
精密機械工業	55.7	82.9	46.7	58.1	80.4	38.4	3.6	51.0	59.2	80.1	35.3	3.8	
窯業・土石製品工業	402.3	89.1	60.3	r 60.1	63.8	6.2	△ 26.8	59.0	r 64.5	65.3	1.2	1.0	
化学工業	1,290.8	95.7	83.4	84.1	86.0	2.3	△ 16.8	99.4	84.6	79.7	△ 5.8	△ 20.4	
石油・石炭製品工業	210.8	95.8	71.6	83.6	91.1	9.0	△ 12.0	72.5	81.7	86.7	6.1	3.4	
プラスチック製品工業	430.6	99.2	83.1	r 83.9	88.0	4.9	△ 16.3	84.9	r 84.9	85.4	0.6	0.7	
パルプ・紙・紙加工品工業	125.5	98.3	73.0	r 71.3	88.3	23.8	△ 13.9	71.9	r 74.9	85.8	14.6	4.4	
繊維工業	602.6	76.0	70.4	r 60.7	68.0	12.0	△ 6.7	69.0	r 62.5	69.2	10.7	13.0	
食料品工業	890.6	100.5	107.5	r 106.0	106.6	0.6	5.8	101.8	r 111.0	101.7	△ 8.4	△ 26.7	
その他の工業	517.0	95.1	61.1	61.3	78.1	27.4	△ 19.4	65.7	69.6	78.1	12.2	14.2	
ゴム製品工業	168.6	106.8	58.0	54.4	65.7	20.8	△ 41.2	59.2	60.9	64.1	5.3	1.7	
家具工業	56.9	82.5	74.5	72.5	75.7	4.4	△ 5.4	70.5	82.5	76.6	△ 7.2	△ 1.1	
印刷業	127.7	92.4	63.2	r 57.1	96.5	69.0	4.8	70.6	r 64.9	101.0	55.6	14.9	
木材・木製品工業	69.6	85.8	68.5	73.7	78.3	6.2	△ 4.3	75.2	81.3	74.2	△ 8.7	△ 1.6	
その他製品工業	94.2	92.1	50.3	63.4	76.5	20.7	△ 22.1	60.4	74.7	72.7	△ 2.7	△ 0.6	
鉄 業	8.9	94.3	74.9	73.3	80.5	9.8	△ 13.0	76.7	79.1	78.7	△ 0.5	0.0	
公 益 事 業	455.6	121.4	111.4	88.9	85.6	△ 3.7	△ 24.7	104.9	110.1	84.5	△ 23.3	—	
産 業 総 合	10,455.6	106.0	75.5	r 74.2	82.5	11.2	△ 24.9	77.3	r 78.8	81.2	3.0	—	
(参考)電気機械関連工業	850.5	109.2	69.4	r 73.0	89.8	23.0	△ 25.0	65.9	r 77.7	84.7	9.0	—	

(参考)電気機械関連工業=電気機械工業、情報通信機械工業、電子部品・デバイス工業

表2 業種分類出荷指数

(2009年(平成21年)6月分)

分類	ウェイト	原 指 数							季 節 調 整 済 指 数				
		2008年 H20平均	2009年 21年4月	2009年 21年5月	2009年 21年6月	前月比	前 年 同月比	2009年 21年4月	2009年 21年5月	2009年 21年6月	前月比	対 前 月 上昇寄与率	
鉄 工 業 総 合	10,000.0	107.0	71.4	r 72.5	81.2	12.0	△ 28.4	74.6	r 76.0	78.7	3.6	100.0	
製 造 工 業	9,992.8	107.1	71.4	r 72.5	81.2	12.0	△ 28.4	74.6	r 76.0	78.7	3.6	99.9	
鉄鋼業	1,272.5	105.4	46.0	r 55.3	65.5	18.4	△ 38.3	48.9	r 57.9	63.1	9.0	24.5	
非鉄金属工業	82.7	113.0	101.1	108.6	112.0	3.1	0.3	99.2	112.3	109.0	△ 2.9	△ 1.0	
金属製品工業	251.1	96.8	74.4	r 69.0	78.6	13.9	△ 20.7	71.7	r 75.7	74.4	△ 1.7	△ 1.2	
一般機械工業	633.3	112.6	75.1	r 58.5	73.9	26.3	△ 36.5	76.1	r 66.2	72.0	8.8	13.6	
電気機械工業	342.9	102.1	69.2	66.6	84.6	27.0	△ 24.3	60.5	71.7	75.7	5.6	5.1	
情報通信機械工業	29.1	107.3	49.3	90.7	71.1	△ 21.6	△ 40.3	49.5	89.3	65.9	△ 26.2	△ 2.5	
電子部品・デバイス工業	633.9	116.3	74.5	r 81.0	100.0	23.5	△ 22.4	72.1	r 79.1	93.3	18.0	33.3	
輸送機械工業	1,452.8	143.5	42.8	r 50.4	54.9	8.9	△ 65.4	55.3	r 55.0	53.1	△ 3.5	△ 10.2	
精密機械工業	30.5	79.3	102.1	78.2	78.1	△ 0.1	△ 6.8	94.4	88.0	72.2	△ 18.0	△ 1.8	
窯業・土石製品工業	261.8	92.5	64.1	61.1	65.3	6.9	△ 25.6	62.2	64.9	68.2	5.1	3.2	
化学工業	1,294.5	97.1	88.8	87.4	94.0	7.6	△ 10.7	101.7	90.4	87.0	△ 3.8	△ 16.3	
石油・石炭製品工業	1,746.2	98.4	77.5	83.1	94.5	13.7	△ 13.1	78.0	82.4	90.4	9.7	51.7	
プラスチック製品工業	294.3	99.8	87.2	r 80.5	84.1	4.5	△ 20.9	88.0	r 83.4	80.5	△ 3.5	△ 3.2	
パルプ・紙・紙加工品工業	116.2	100.7	73.3	r 70.3	86.8	23.5	△ 13.8	72.7	r 74.8	86.4	15.5	5.0	
繊維工業	409.3	77.8	90.1	r 70.9	56.3	△ 20.6	△ 13.0	74.9	r 67.2	63.3	△ 5.8	△ 5.9	
食料品工業	722.5	100.2	107.2	r 106.6	111.2	4.3	8.1	103.8	r 113.6	103.8	△ 8.6	△ 26.2	
その他の工業	419.2	97.5	65.1	62.8	78.5	25.0	△ 19.9	71.0	73.9	80.1	8.4	9.6	
ゴム製品工業	138.4	109.0	62.7	57.5	71.1	23.7	△ 36.5	65.0	66.0	69.9	5.9	2.0	
家具工業	44.8	77.4	69.2	67.0	70.5	5.2	△ 6.0	70.2	77.6	71.3	△ 8.1	△ 1.0	
印刷業	92.8	92.4	63.2	r 57.1	96.5	69.0	4.8	70.6	r 64.9	101.0	55.6	12.4	
木材・木製品工業	75.2	93.8	73.1	77.6	81.2	4.6	△ 13.9	82.7	93.1	78.1	△ 16.1	△ 4.2	
その他製品工業	68.0	98.6	60.8	62.5	71.4	14.2	△ 26.4	72.3	78.0	77.9	△ 0.1	0.0	
鉄 業	7.2	95.0	73.3	74.6	81.6	9.4	△ 13.7	76.5	78.8	81.5	3.4	0.1	
公 益 事 業	190.6	140.9	126.5	106.6	105.8	△ 0.8	△ 22.1	115.2	127.0	107.4	△ 15.4	—	
産 業 総 合	10,190.6	107.7	72.5	r 73.1	81.6	11.6	△ 28.3	75.7	r 76.8	79.5	3.5	—	
(参考)電気機械関連工業	1,005.9	111.2	71.9	r 76.4	94.0	23.0	△ 23.5	69.8	r 77.1	86.8	12.6	—	

(参考)電気機械関連工業＝電気機械工業、情報通信機械工業、電子部品・デバイス工業

表3 業種分類在庫指数

(2009年(平成21年)6月分)

分類	ウェイト	原 指 数							季節調整済指数				
		2008年 H20平均	2009年 21年4月	2009年 21年5月	2009年 21年6月	前月比	前年 同月比	2009年 21年4月	2009年 21年5月	2009年 21年6月	前月比	対前月 上昇寄与率	
鉄工業総合	10,000.0	101.0	81.9	r 84.2	82.0	△ 2.6	△ 16.0	85.4	r 86.3	84.8	△ 1.7	△ 100.0	
製造工業	9,991.2	101.0	81.9	r 84.1	81.9	△ 2.6	△ 16.1	85.5	r 86.3	84.7	△ 1.9	△ 106.6	
鉄鋼業	823.2	105.0	79.0	91.9	96.1	4.6	△ 9.2	83.4	87.3	96.9	11.0	52.7	
非鉄金属工業	63.5	73.5	62.2	66.6	55.9	△ 16.1	△ 16.3	63.7	64.2	64.9	1.1	0.3	
金属製品工業	156.1	92.5	72.3	80.8	90.2	11.6	△ 5.9	71.4	70.5	80.8	14.6	10.7	
一般機械工業	603.3	105.3	66.1	r 76.2	73.9	△ 3.0	△ 35.9	67.2	r 72.7	72.9	0.3	0.8	
電気機械工業	400.7	39.1	24.6	33.7	16.1	△ 52.2	△ 42.1	19.6	37.7	21.2	△ 43.8	△ 44.1	
情報通信機械工業	0.0	—	—	—	—	—	—	—	—	—	—	—	
電子部品・デバイス工業	0.0	—	—	—	—	—	—	—	—	—	—	—	
輸送機械工業	666.1	169.2	60.0	55.7	71.2	27.8	△ 48.7	56.6	56.7	81.9	44.4	111.9	
精密機械工業	86.0	91.1	69.6	61.5	64.7	5.2	△ 11.5	77.8	67.8	74.2	9.4	3.7	
窯業・土石製品工業	476.9	91.2	79.5	77.8	76.7	△ 1.4	△ 14.7	83.3	81.3	78.0	△ 4.1	△ 10.5	
化学工業	2,345.8	98.4	93.0	95.3	87.3	△ 8.4	△ 7.5	100.7	98.9	91.5	△ 7.5	△ 115.7	
石油・石炭製品工業	1,460.1	95.2	93.3	93.1	84.2	△ 9.6	△ 11.6	99.4	97.2	83.6	△ 14.0	△ 132.4	
プラスチック製品工業	494.0	108.3	93.2	r 95.4	98.5	3.2	△ 9.4	93.2	r 94.0	98.2	4.5	13.8	
パルプ・紙・紙加工品工業	111.4	121.8	88.5	r 81.0	78.2	△ 3.5	△ 43.5	89.1	r 82.3	72.0	△ 12.5	△ 7.6	
繊維工業	1,407.3	90.2	75.8	71.9	75.4	4.9	△ 4.2	84.6	84.3	85.6	1.5	12.2	
食料品工業	528.2	96.6	94.0	r 100.2	93.4	△ 6.8	△ 13.6	89.0	r 95.8	85.6	△ 10.6	△ 35.9	
その他の工業	368.6	123.8	101.7	r 105.9	109.6	3.5	△ 17.5	106.2	r 103.4	100.8	△ 2.5	△ 6.4	
ゴム製品工業	158.7	139.8	118.5	r 117.3	111.7	△ 4.8	△ 24.5	117.7	r 113.7	106.2	△ 6.6	△ 7.9	
家具工業	54.8	81.4	34.6	34.6	34.6	0.0	△ 58.3	35.8	35.3	35.1	△ 0.6	△ 0.1	
印刷業	0.0	—	—	—	—	—	—	—	—	—	—	—	
木材・木製品工業	102.4	128.9	132.4	133.3	137.1	2.9	6.4	139.3	135.1	134.0	△ 0.8	△ 0.8	
その他製品工業	52.7	109.7	61.5	92.5	127.4	37.7	△ 13.1	72.7	80.9	93.8	15.9	4.5	
鉄業	8.8	132.7	138.9	146.9	145.0	△ 1.3	9.4	134.5	144.6	141.1	△ 2.4	△ 0.2	
公益事業	0.0	—	—	—	—	—	—	—	—	—	—	—	
産業総合	10,000.0	101.0	81.9	r 84.2	82.0	△ 2.6	△ 16.0	85.4	r 86.3	84.8	△ 1.7	—	
(参考)電気機械関連工業	400.7	39.1	24.6	33.7	16.1	△ 52.2	△ 42.1	19.6	37.7	21.2	△ 43.8	—	

(参考)電気機械関連工業=電気機械工業、情報通信機械工業、電子部品・デバイス工業

表4 特殊分類 生産・出荷・在庫 指数

(2009年(平成21年)6月分)

分 類	ウェイト	原 指 数						季 節 調 整 済 指 数					
		2008年 H20平均	2009年 21年4月	2009年 21年5月	2009年 21年6月	前月比	前 年 同月比	2009年 21年4月	2009年 21年5月	2009年 21年6月	前月比	対 前 月 上昇寄与率	
生 産	鉱工業総合	10,000.0	105.3	73.8	r 73.5	82.4	12.1	△ 24.9	75.6	r 77.6	80.7	4.0	100.0
	最終需要財	3,713.9	105.7	72.8	r 71.4	78.7	10.2	△ 26.8	74.5	r 78.5	76.7	△ 2.3	△ 21.6
	投資財	1,543.2	97.6	66.1	64.7	72.4	11.9	△ 27.3	69.5	70.1	72.7	3.7	12.9
	資本財	755.9	106.0	69.2	r 59.3	74.3	25.3	△ 29.4	71.4	r 66.9	75.2	12.4	20.2
	建設財	787.3	89.4	63.1	r 69.9	70.4	0.7	△ 25.3	67.5	r 72.7	70.7	△ 2.8	△ 5.1
	消費財	2,170.7	111.5	77.5	r 76.1	83.2	9.3	△ 26.4	77.9	r 84.5	79.7	△ 5.7	△ 33.6
	耐久消費財	855.0	137.0	48.6	50.4	56.2	11.5	△ 59.4	52.7	59.8	56.5	△ 5.5	△ 9.1
	非耐久消費財	1,315.7	95.0	96.3	r 92.9	100.7	8.4	4.4	91.4	r 98.2	94.3	△ 4.0	△ 16.6
	生産財	6,286.1	105.0	74.5	r 74.8	84.5	13.0	△ 23.9	76.4	r 77.1	83.1	7.8	121.7
	鉱工業用生産財 その他の生産財	5,824.6 461.5	105.8 95.1	74.0 80.5	r 74.8 r 74.4	83.8 94.6	12.0 27.2	△ 25.0 △ 6.4	75.9 80.9	r 77.0 r 78.2	82.8 91.2	7.5 16.6	109.0 19.4
出 荷	鉱工業総合	10,000.0	107.0	71.4	r 72.5	81.2	12.0	△ 28.4	74.6	r 76.0	78.7	3.6	100.0
	最終需要財	3,906.8	110.2	67.6	r 69.2	75.4	9.0	△ 34.1	73.5	r 74.5	74.2	△ 0.4	△ 4.3
	投資財	1,220.0	99.7	59.5	r 58.9	67.9	15.3	△ 33.6	65.7	r 65.4	67.4	3.1	9.0
	資本財	555.4	110.8	59.8	r 51.5	59.9	16.3	△ 48.3	67.8	r 58.7	59.1	0.7	0.8
	建設財	664.6	90.3	59.2	r 65.1	74.7	14.7	△ 17.8	63.7	r 70.8	75.5	6.6	11.6
	消費財	2,686.8	115.0	71.3	r 73.8	78.8	6.8	△ 34.3	76.6	r 78.0	76.2	△ 2.3	△ 17.9
	耐久消費財	1,204.1	137.6	42.7	51.0	54.6	7.1	△ 64.0	54.5	54.3	52.3	△ 3.7	△ 8.9
	非耐久消費財	1,482.7	96.6	94.5	r 92.3	98.6	6.8	4.8	88.5	r 97.9	97.5	△ 0.4	△ 2.2
	生産財	6,093.2	105.0	73.9	r 74.7	84.8	13.5	△ 24.8	75.6	r 77.1	80.1	3.9	67.7
	鉱工業用生産財 その他の生産財	5,074.6 1,018.6	105.4 103.3	73.1 78.1	r 72.2 r 87.0	82.2 98.0	13.9 12.6	△ 26.3 △ 17.2	75.3 78.6	r 75.3 r 84.6	78.6 90.2	4.4 6.6	62.0 21.1
在 庫	鉱工業総合	10,000.0	101.0	81.9	r 84.2	82.0	△ 2.6	△ 16.0	85.4	r 86.3	84.8	△ 1.7	△ 100.0
	最終需要財	4,146.8	101.6	71.7	r 73.0	74.1	1.5	△ 20.7	74.4	r 77.3	80.7	4.4	94.0
	投資財	1,285.3	102.1	76.7	r 81.1	83.4	2.8	△ 17.6	79.9	r 81.3	84.1	3.4	24.0
	資本財	584.8	104.5	69.3	r 71.1	78.0	9.7	△ 19.3	70.4	r 71.5	82.0	14.7	40.9
	建設財	700.5	100.1	82.9	89.4	87.9	△ 1.7	△ 16.4	88.2	89.5	85.8	△ 4.1	△ 17.3
	消費財	2,861.5	101.4	69.5	r 69.4	69.9	0.7	△ 22.2	72.2	r 75.5	78.5	4.0	57.2
	耐久消費財	955.1	118.7	45.6	48.0	48.7	1.5	△ 49.7	42.7	48.9	55.5	13.5	42.0
	非耐久消費財	1,906.4	92.8	81.5	r 80.1	80.6	0.6	△ 6.7	90.4	r 92.0	89.0	△ 3.3	△ 38.1
	生産財	5,853.2	100.6	89.1	92.0	87.5	△ 4.9	△ 13.0	93.6	92.4	88.3	△ 4.4	△ 160.0
	鉱工業用生産財 その他の生産財	5,148.4 704.8	99.4 109.5	85.6 114.8	r 89.4 r 111.3	85.8 100.4	△ 4.0 △ 9.8	△ 13.0 △ 12.5	88.7 127.2	r 89.3 r 118.7	87.1 94.9	△ 2.5 △ 20.1	△ 75.5 △ 111.8