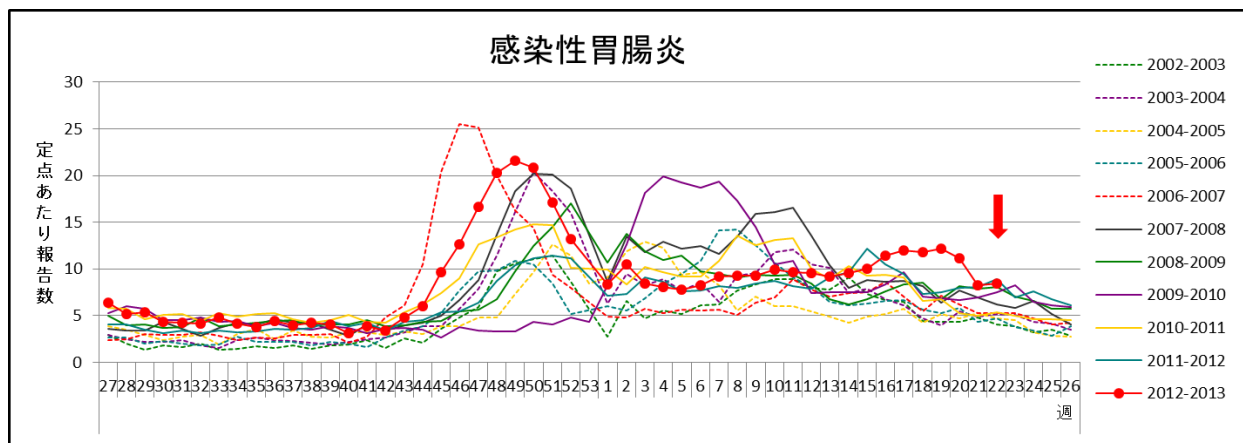


感染性胃腸炎情報 2013 年 第 22 週 (5 月 27 日 ~ 6 月 2 日)

○岡山県内の患者報告数は 455 名 (定点あたり 8.26 → 8.43 人) であり、前週とほぼ同数でした。



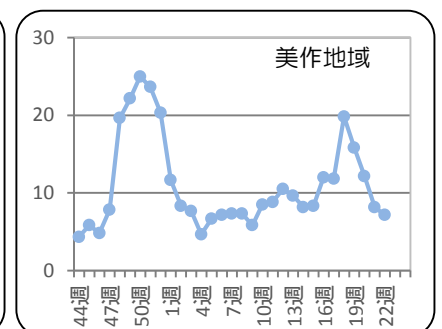
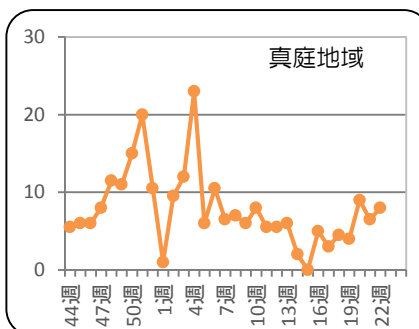
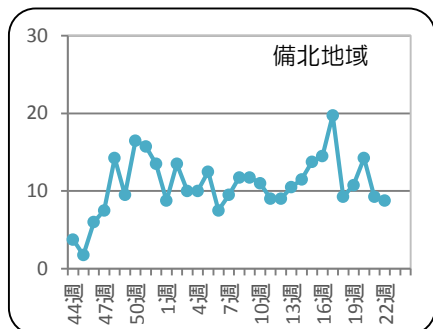
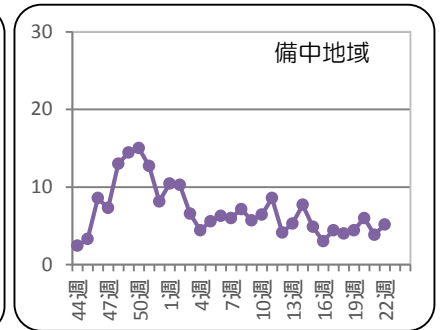
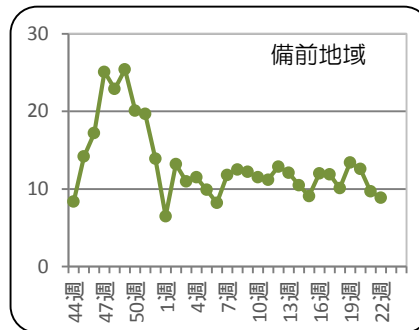
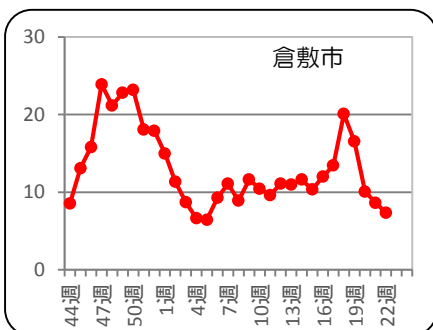
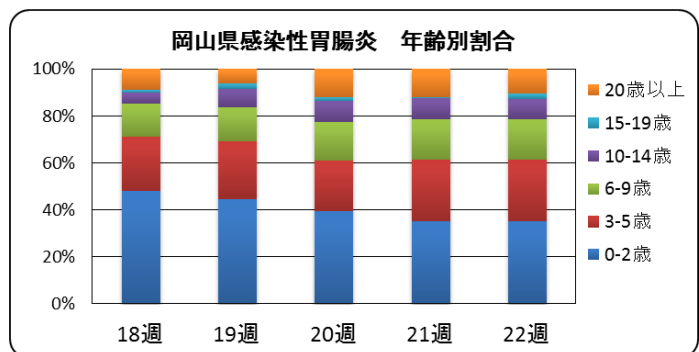
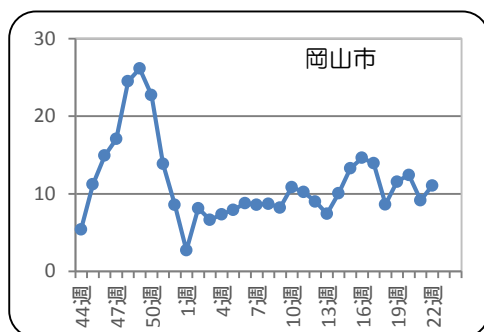
※感染性胃腸炎は、通常、秋から翌年の春にかけて流行するため、前年 27 週 ~ 今年 26 週を 1 シーズンとして、グラフを作成しています。

感染性胃腸炎は、455 名 (定点あたり 8.26 → 8.43 人) の報告があり (54 定点医療機関報告)、前週とほぼ同数でした。トイレの後や食事、調理の前には、特にしっかりと石けんと流水で手洗いをを行う等、感染予防に努めてください。

年齢別では、0~2 歳が全体の 35%と、ひきつづきこの年齢層の割合が、高くなっています。

例年 3~5 月にかけては、ロタウイルスによる胃腸炎が、0~2 歳の乳幼児を中心に増加するとされています。ノロウイルスに比べ重症度が高いといわれていますので、体調の変化に注意し、早めに医療機関を受診してください。

◆地域別・年齢別発生状況(定点あたり数)

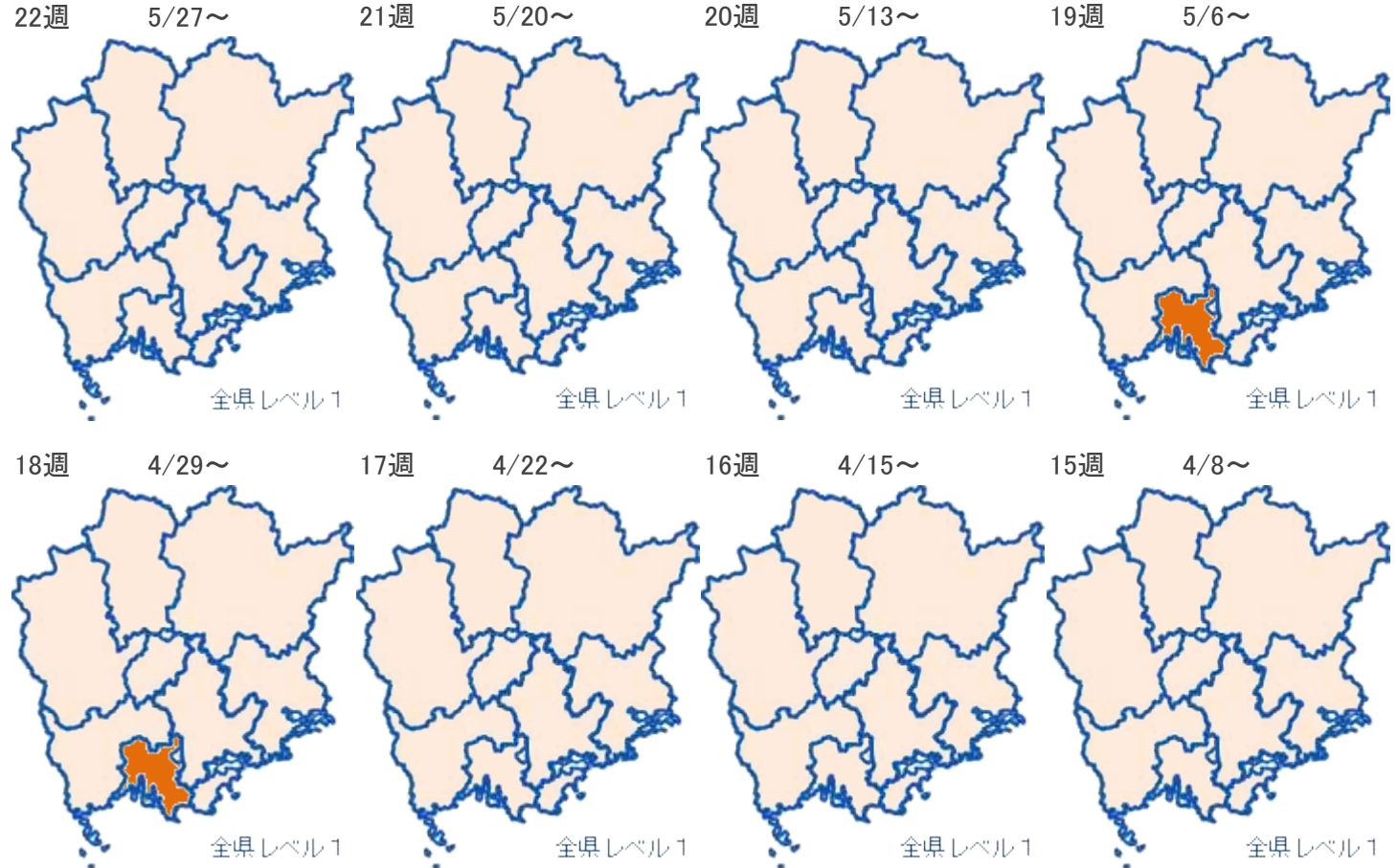




岡山県地区別 感染性胃腸炎感染症マップ 2013年 22週

2013年6月5日

13:05:30



感染性胃腸炎

レベル3		レベル2	レベル1	報告なし
開始基準値	終息基準値	基準値	基準値	基準値
20	12		0 < 20 未満	0

レベル3の開始基準値を一度超えると、終息基準値より下がらないとレベル3が継続されます。