



2015年11月

■性感染症(STD)

- ①性器クラミジア感染症は、24人(男性6人、女性18人)の報告がありました。
- ②性器ヘルペスウイルス感染症は、4人(男性0人、女性4人)の報告がありました。
- ③尖圭コンジローマは、10人(男性8人、女性2人)の報告がありました。
- ④淋菌感染症は、8人(男性5人、女性3人)の報告がありました。

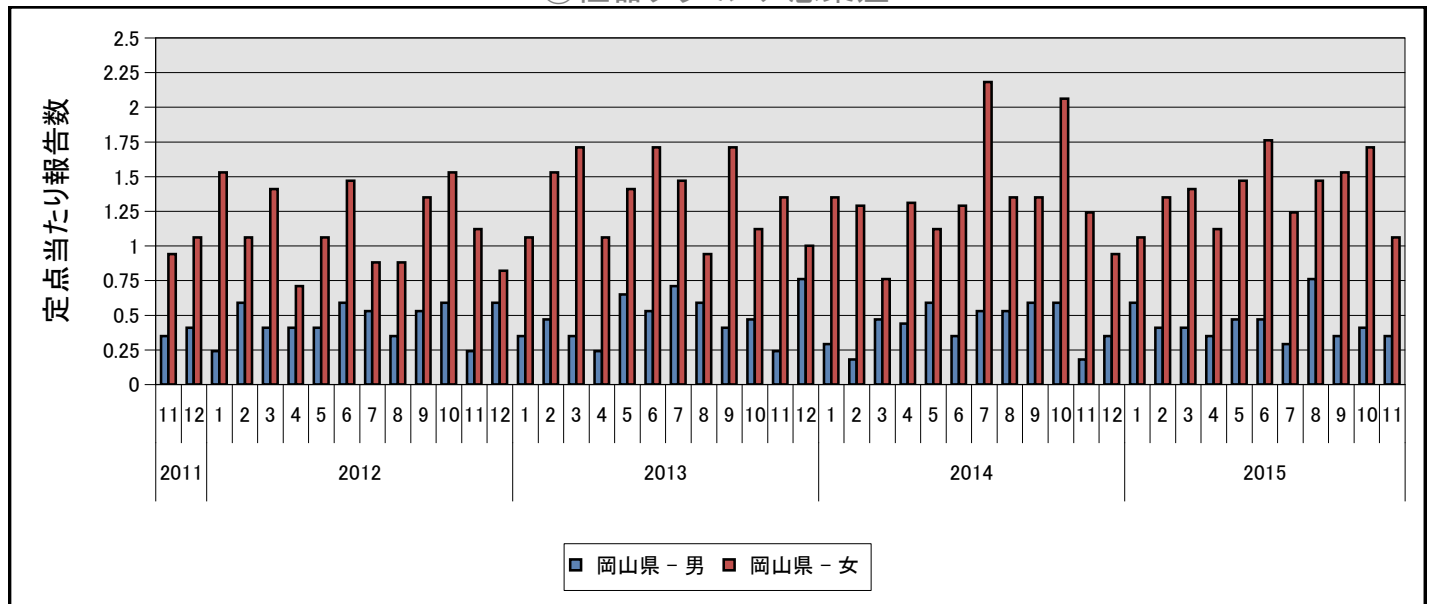
■その他の感染症:

- ⑤メチシリン耐性黄色ブドウ球菌感染症は、7人(男性5人、女性2人)の報告がありました。
- ⑥ペニシリン耐性肺炎球菌感染症は、0人(男性0人、女性0人)の報告がありました。
- ⑦薬剤耐性緑膿菌感染症は、1人(男性1人、女性0人)の報告がありました。

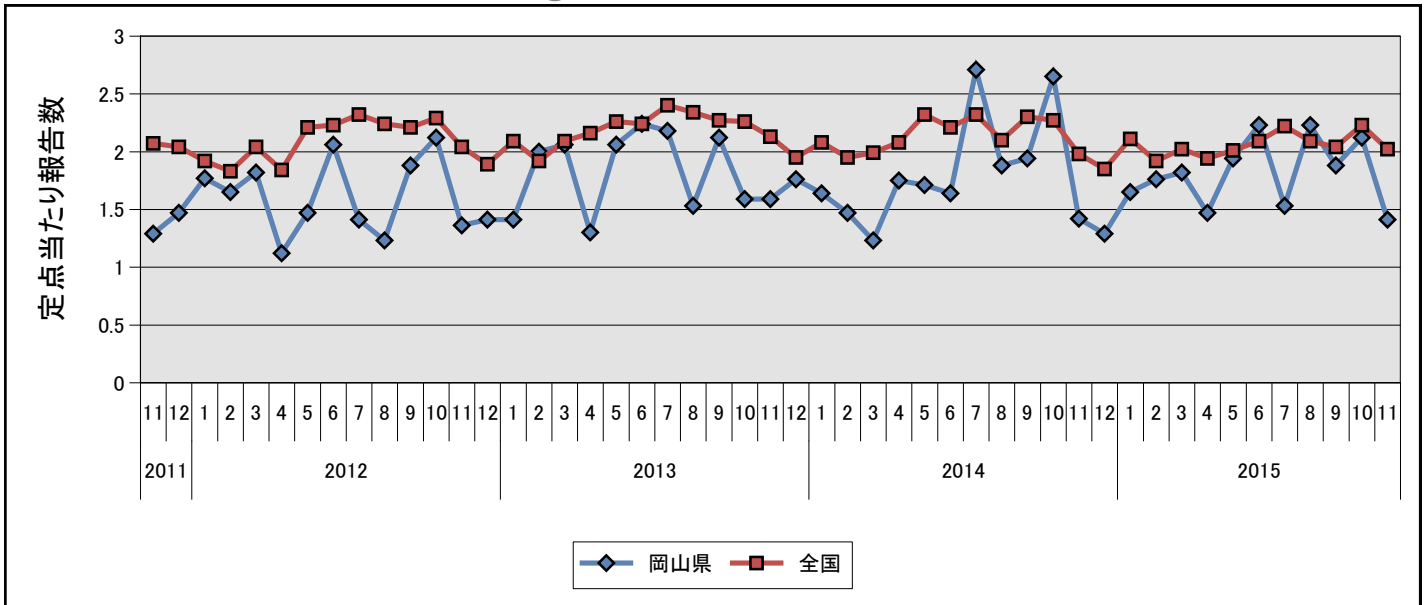
■定点把握対象疾患(月単位)

| 疾病名 | 全 国 | | 岡 山 県 | |
|--------------------|------|-------|-------|-------|
| | 報告数 | 定点あたり | 報告数 | 定点あたり |
| ①性器クラミジア感染症 | 1980 | 2.02 | 24 | 1.41 |
| ②性器ヘルペスウイルス感染症 | 666 | 0.68 | 4 | 0.24 |
| ③尖圭コンジローマ | 489 | 0.50 | 10 | 0.59 |
| ④淋菌感染症 | 722 | 0.74 | 8 | 0.47 |
| ⑤メチシリン耐性黄色ブドウ球菌感染症 | 1334 | 2.82 | 7 | 1.40 |
| ⑥ペニシリン耐性肺炎球菌感染症 | 159 | 0.34 | - | - |
| ⑦薬剤耐性緑膿菌感染症 | 20 | 0.04 | 1 | 0.20 |

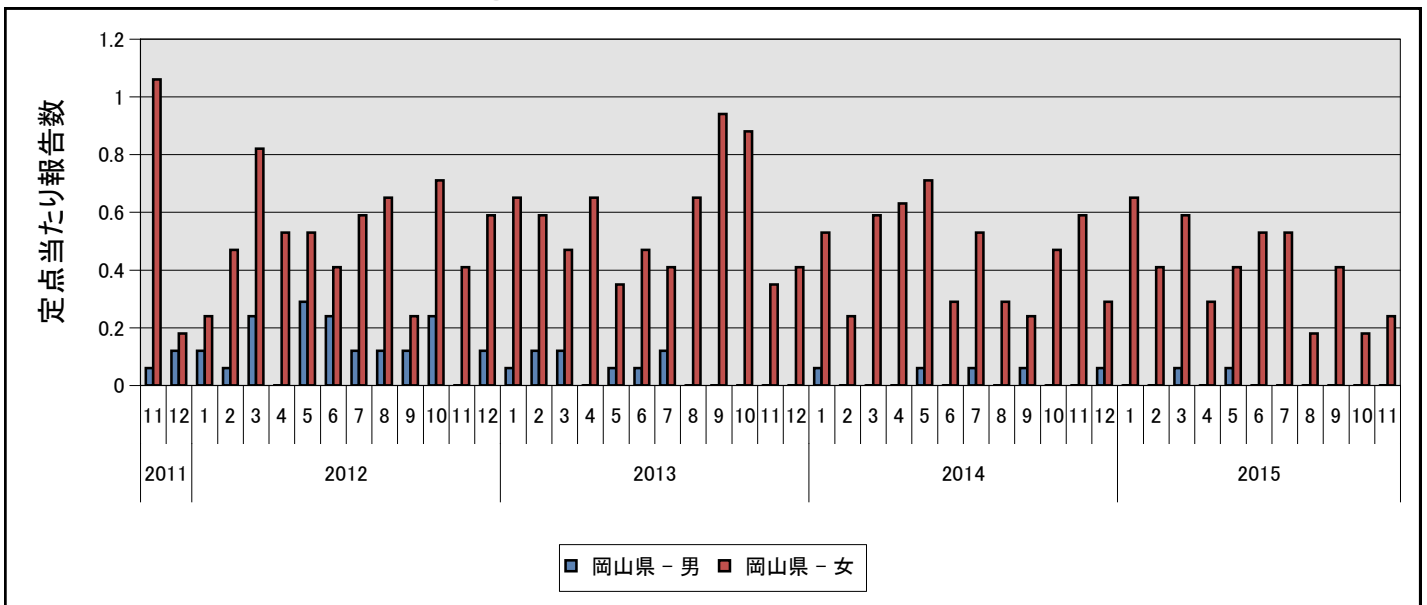
①性器クラミジア感染症



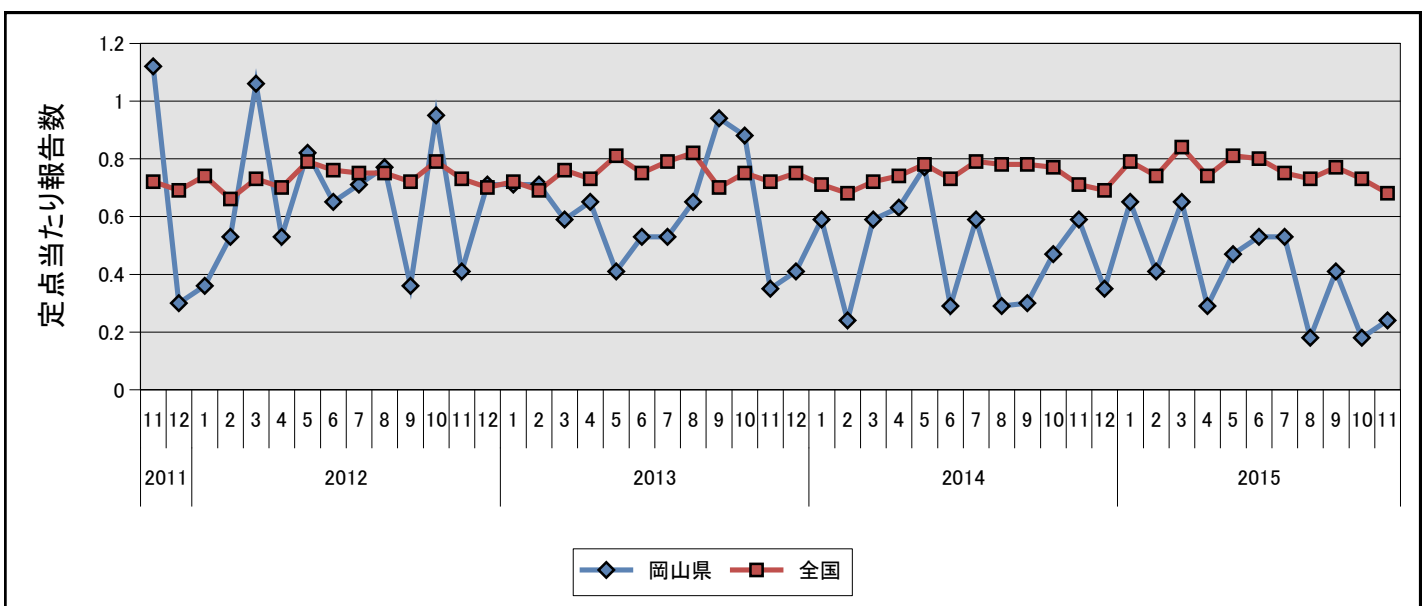
①性器クラミジア感染症



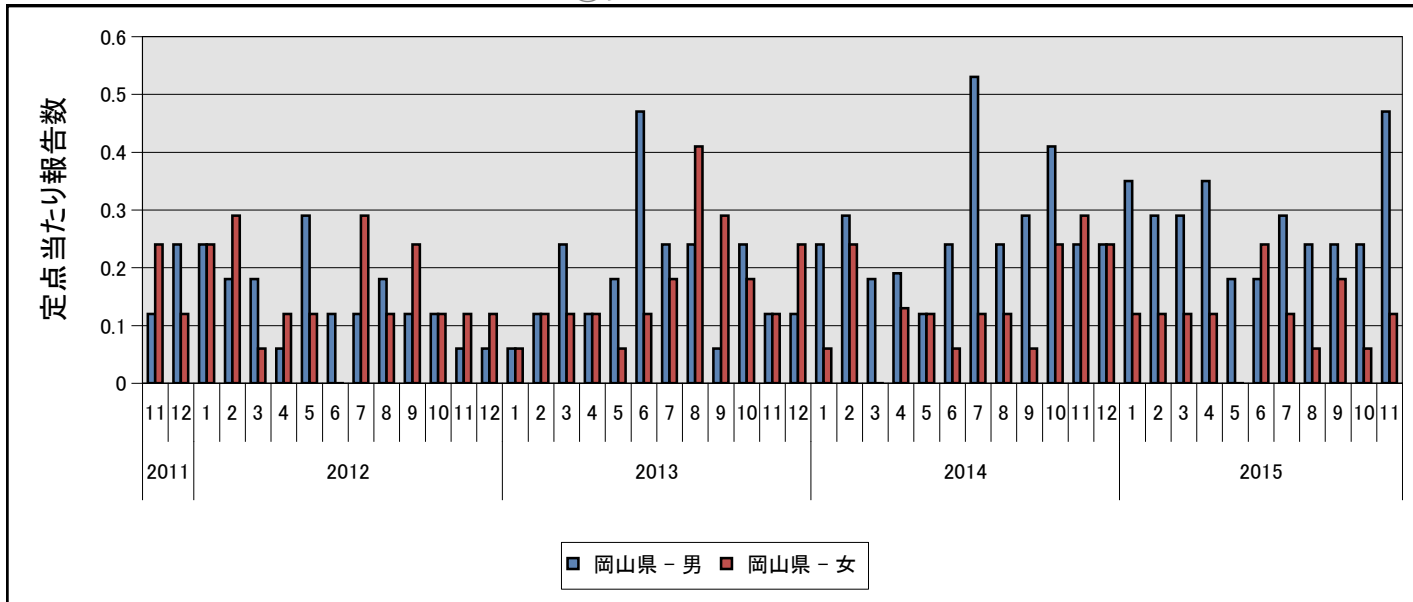
②性器ヘルペスウイルス感染症



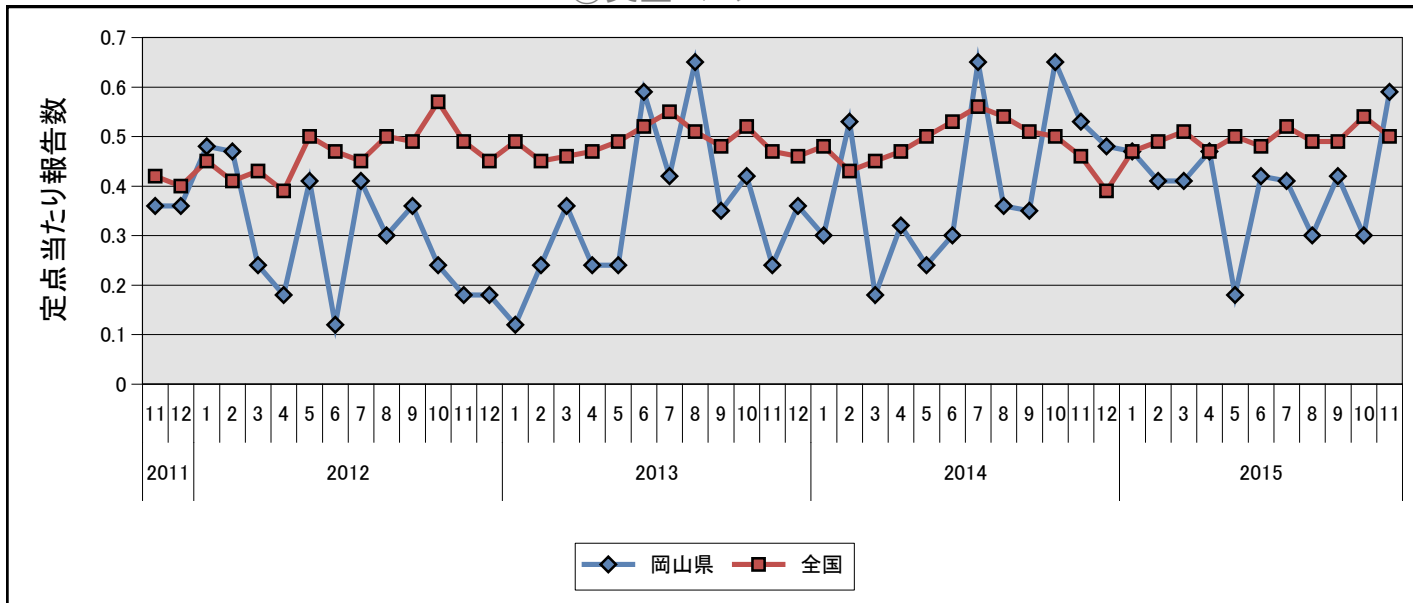
②性器ヘルペスウイルス感染症



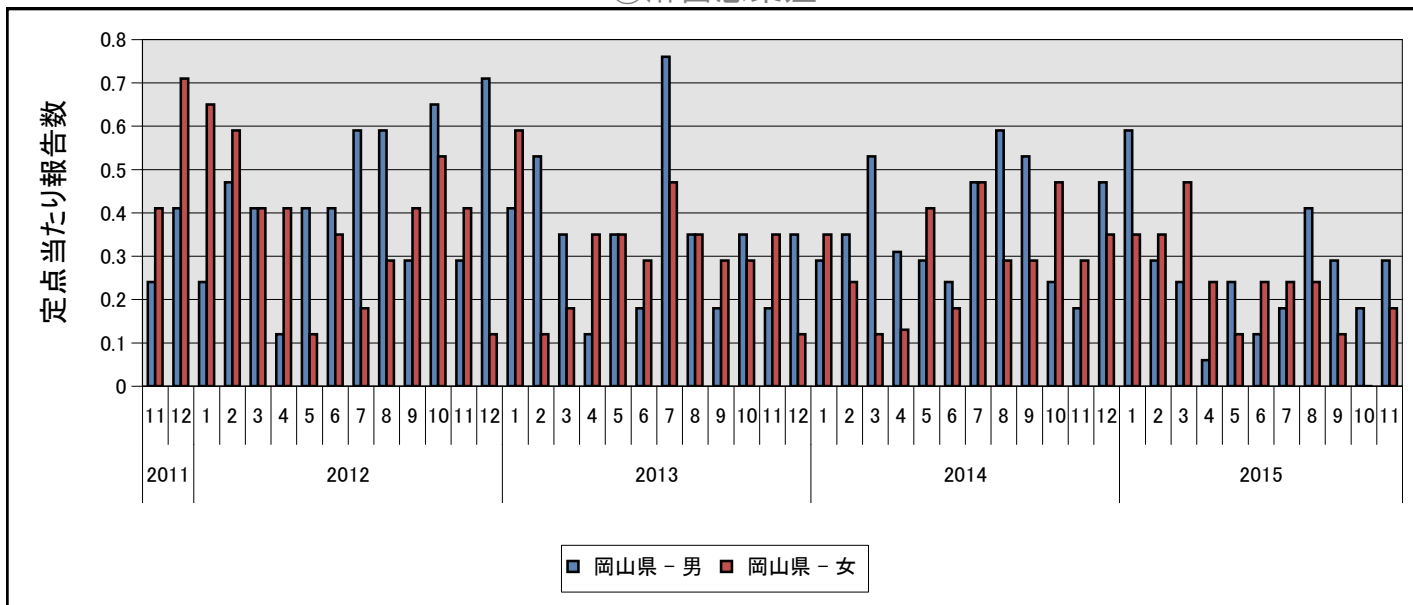
③尖圭コンジローマ



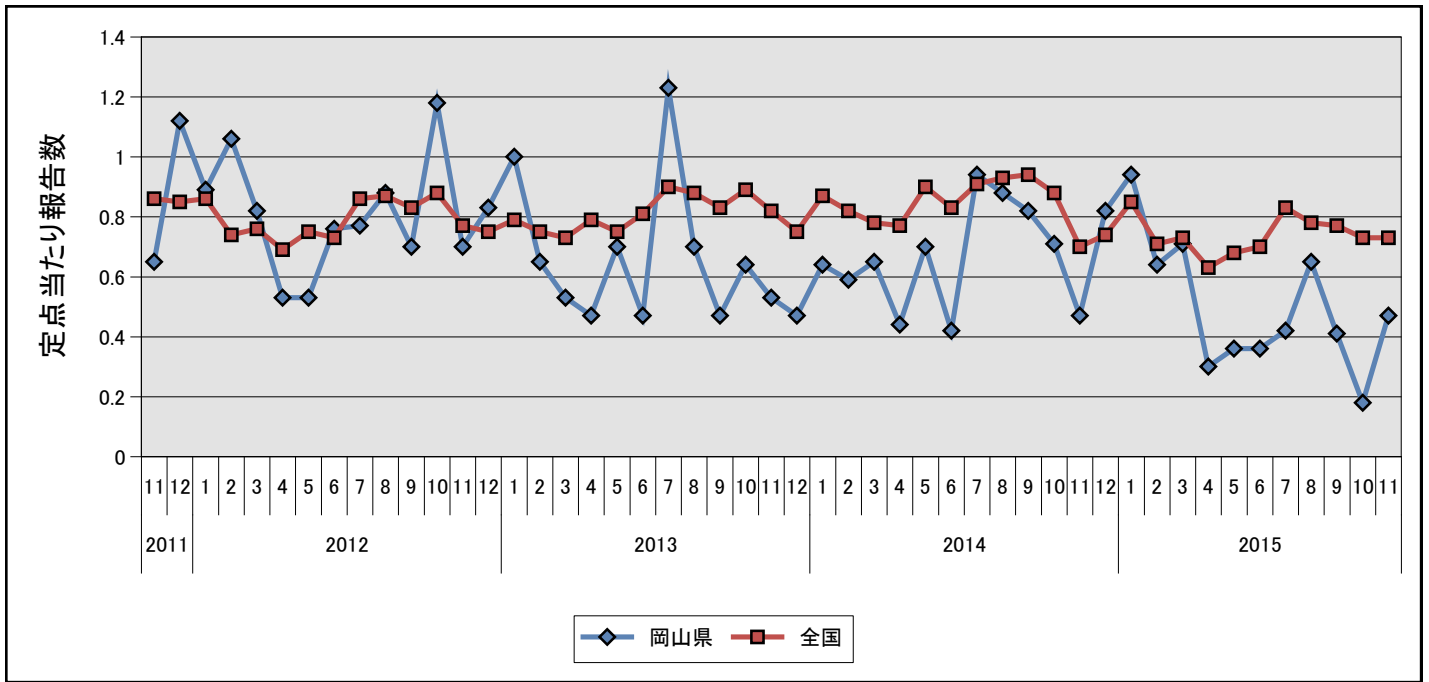
③尖圭コンジローマ



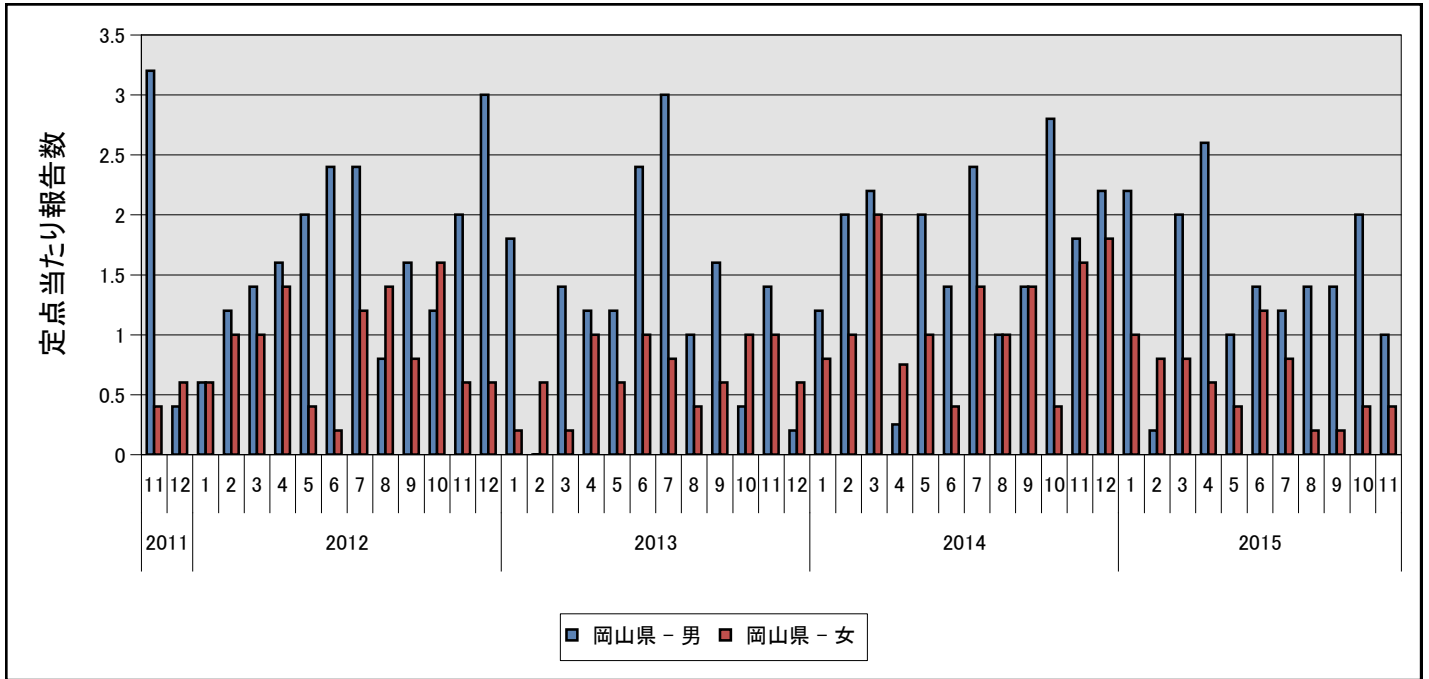
④淋菌感染症



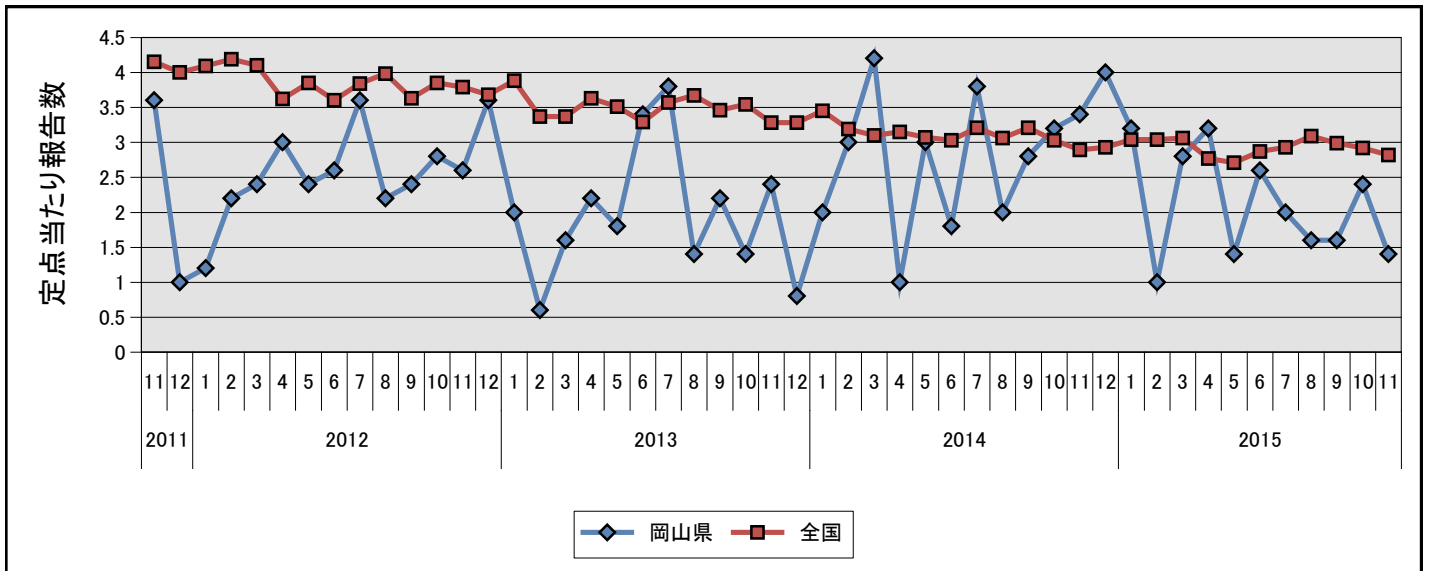
④淋菌感染症



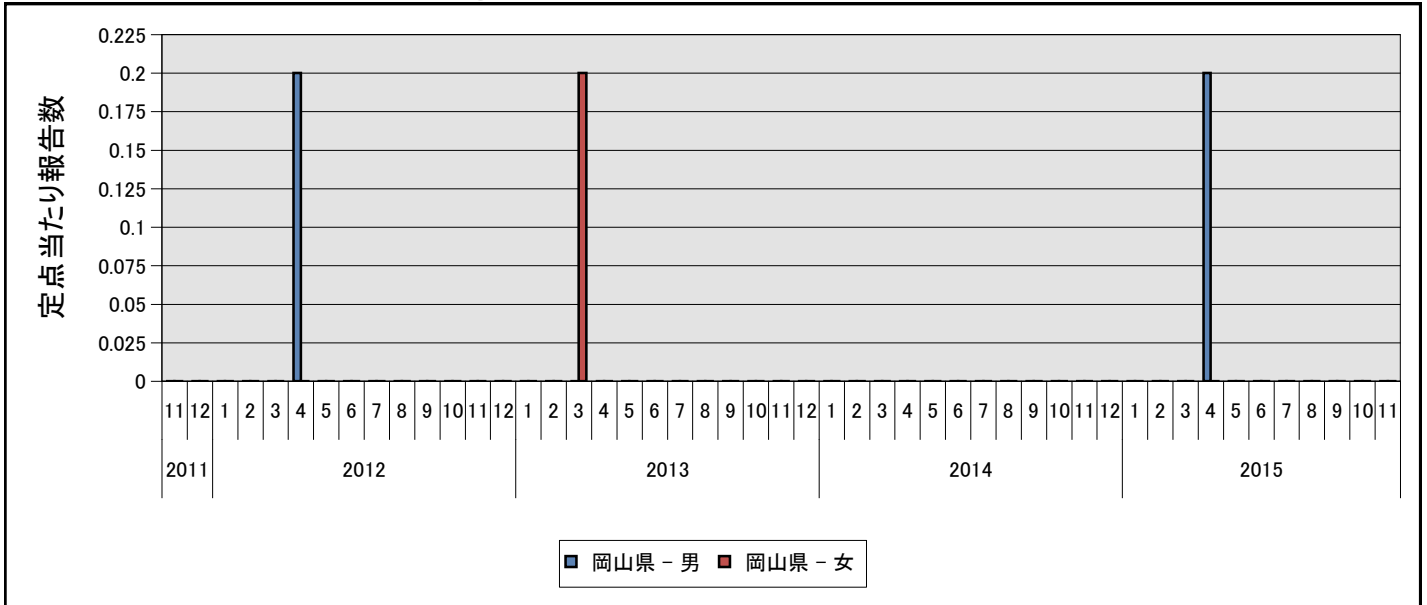
⑤メチシリン耐性黄色ブドウ球菌感染症



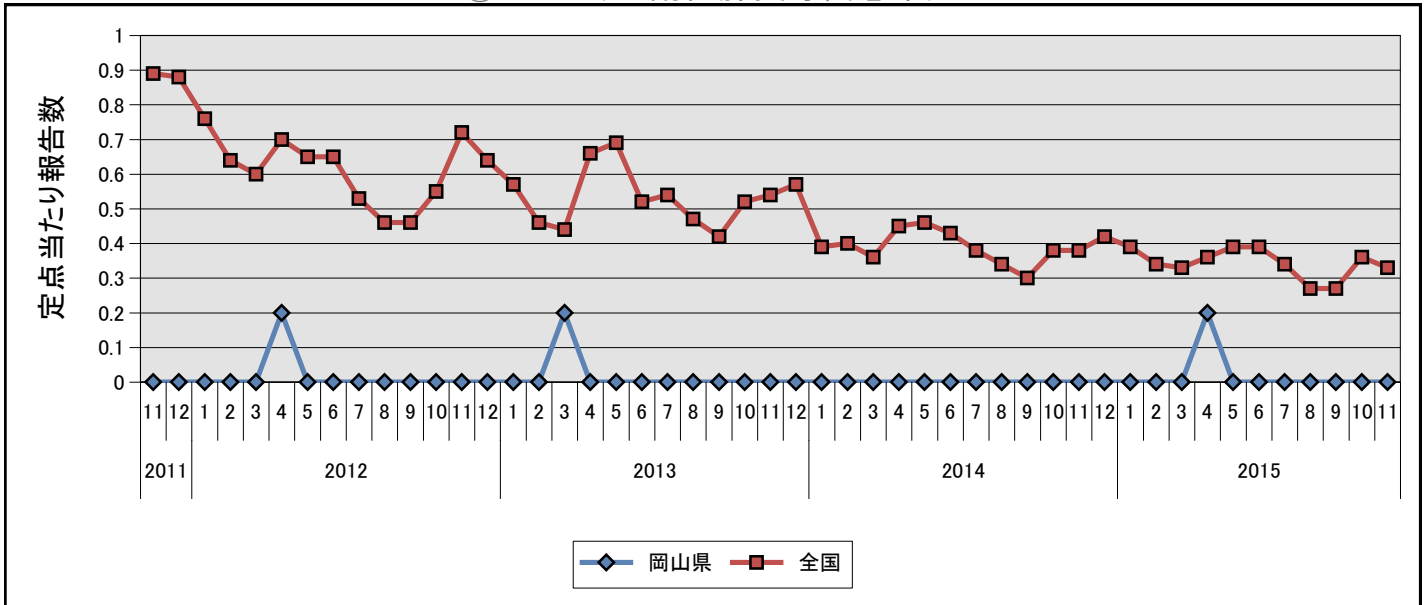
⑤メチシリン耐性黄色ブドウ球菌感染症



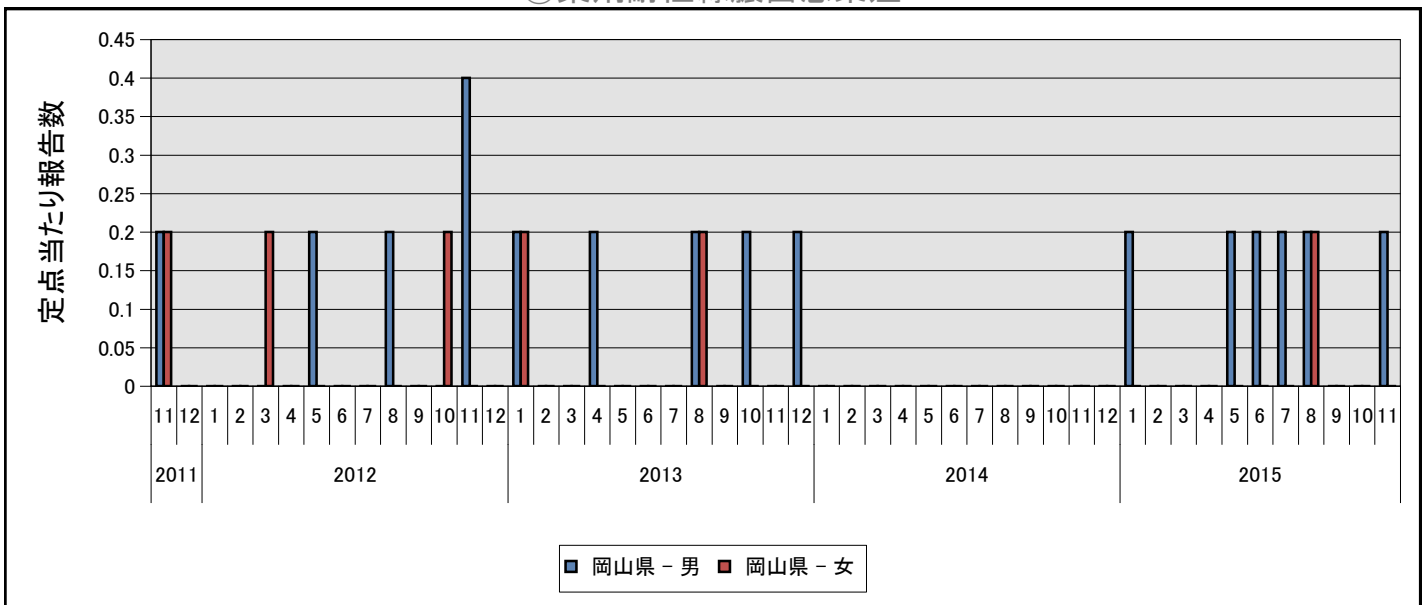
⑥ペニシリン耐性肺炎球菌感染症



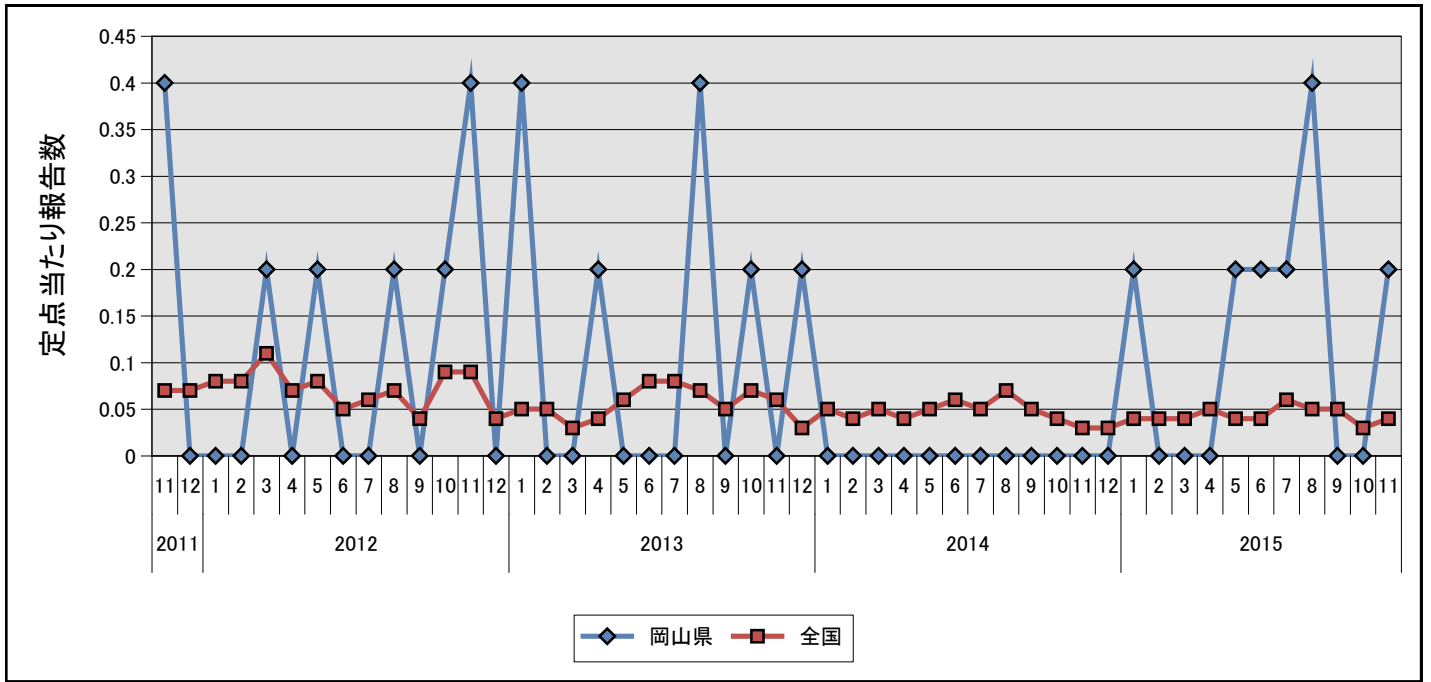
⑥ペニシリン耐性肺炎球菌感染症



⑦薬剤耐性緑膿菌感染症



⑦薬剤耐性緑膿菌感染症



岡山県の定点からの報告患者数及び定点当たり患者数の推移(月情報)

2015年12月18日

| 疾病名 | 種別 | 2014年 | | 2015年 | | | | | | | | | | |
|--------------------|-----|-------|------|-------|------|------|------|------|------|------|------|------|------|------|
| | | 11月 | 12月 | 1月 | 2月 | 3月 | 4月 | 5月 | 6月 | 7月 | 8月 | 9月 | 10月 | 11月 |
| ①性器クラミジア感染症 | 報告数 | 24 | 22 | 28 | 30 | 31 | 25 | 33 | 38 | 26 | 38 | 32 | 36 | 24 |
| | 定点当 | 1.41 | 1.29 | 1.65 | 1.76 | 1.82 | 1.47 | 1.94 | 2.24 | 1.53 | 2.24 | 1.88 | 2.12 | 1.41 |
| ②性器ヘルペスウイルス感染症 | 報告数 | 10 | 6 | 11 | 7 | 11 | 5 | 8 | 9 | 9 | 3 | 7 | 3 | 4 |
| | 定点当 | 0.59 | 0.35 | 0.65 | 0.41 | 0.65 | 0.29 | 0.47 | 0.53 | 0.53 | 0.18 | 0.41 | 0.18 | 0.24 |
| ③尖圭コンジローマ | 報告数 | 9 | 8 | 8 | 7 | 7 | 8 | 3 | 7 | 7 | 5 | 7 | 5 | 10 |
| | 定点当 | 0.53 | 0.47 | 0.47 | 0.41 | 0.41 | 0.47 | 0.18 | 0.41 | 0.41 | 0.29 | 0.41 | 0.29 | 0.59 |
| ④淋菌感染症 | 報告数 | 8 | 14 | 16 | 11 | 12 | 5 | 6 | 6 | 7 | 11 | 7 | 3 | 8 |
| | 定点当 | 0.47 | 0.82 | 0.94 | 0.65 | 0.71 | 0.29 | 0.35 | 0.35 | 0.41 | 0.65 | 0.41 | 0.18 | 0.47 |
| ⑤メチシリン耐性黄色ブドウ球菌感染症 | 報告数 | 17 | 20 | 16 | 5 | 14 | 16 | 7 | 13 | 10 | 8 | 8 | 12 | 7 |
| | 定点当 | 3.40 | 4.00 | 3.20 | 1.00 | 2.80 | 3.20 | 1.40 | 2.60 | 2.00 | 1.60 | 1.60 | 2.40 | 1.40 |
| ⑥ペニシリン耐性肺炎球菌感染症 | 報告数 | - | - | - | - | - | 1 | - | - | - | - | - | - | - |
| | 定点当 | - | - | - | - | - | 0.20 | - | - | - | - | - | - | - |
| ⑦薬剤耐性緑膿菌感染症 | 報告数 | - | - | 1 | - | - | - | 1 | 1 | 1 | 2 | - | - | 1 |
| | 定点当 | - | - | 0.20 | - | - | - | 0.20 | 0.20 | 0.20 | 0.40 | - | - | 0.20 |

※ 0 or 0.00 : -

性別年齢群別報告患者数 2015年 11月度

2015年12月18日

| 疾病名 | 性別 | 合計 | 0歳 | 1～4 | 5～9 | 10～14 | 15～19 | 20～24 | 25～29 | 30～34 | 35～39 | 40～44 | 45～49 | 50～54 | 55～59 | 60～64 | 65～69 | 70歳～ |
|--------------------|----|----|----|-----|-----|-------|-------|-------|-------|-------|-------|-------|-------|-------|-------|-------|-------|------|
| ①性器クラミジア感染症 | 男 | 6 | - | - | - | - | 1 | - | - | 2 | 1 | 1 | 1 | - | - | - | - | - |
| | 女 | 18 | - | - | - | - | 4 | 5 | 3 | 2 | 3 | 1 | - | - | - | - | - | - |
| ②性器ヘルペスウイルス感染症 | 男 | - | - | - | - | - | - | - | - | - | - | - | - | - | - | - | - | - |
| | 女 | 4 | - | - | - | - | - | - | - | 1 | 1 | 1 | - | - | - | - | - | 1 |
| ③尖圭コンジローマ | 男 | 8 | - | - | - | - | - | - | - | 4 | 1 | - | 1 | 1 | 1 | - | - | - |
| | 女 | 2 | - | - | - | - | - | 1 | - | - | - | - | - | - | - | - | - | 1 |
| ④淋菌感染症 | 男 | 5 | - | - | - | - | 2 | 1 | - | - | 1 | - | - | - | - | - | - | 1 |
| | 女 | 3 | - | - | - | - | 1 | - | 1 | - | - | 1 | - | - | - | - | - | - |
| ⑤メチシリン耐性黄色ブドウ球菌感染症 | 男 | 5 | - | - | - | - | - | - | - | - | - | - | - | - | - | - | - | 5 |
| | 女 | 2 | 1 | - | - | - | - | - | - | - | - | - | - | - | - | - | - | 1 |
| ⑥ペニシリン耐性肺炎球菌感染症 | 男 | | | | | | | | | | | | | | | | | |
| | 女 | | | | | | | | | | | | | | | | | |
| ⑦薬剤耐性緑膿菌感染症 | 男 | 1 | - | - | - | - | - | - | - | - | - | - | - | - | - | - | - | 1 |
| | 女 | | | | | | | | | | | | | | | | | |

※ - : 0