

「CLT等新製品・新技術を用いた建築物の実証実験」

における含水率・温湿度調査 実績報告書

平成28年3月

岡山県農林水産総合センター森林研究所

## 1. 目的

木造軸組工法にCLTを床、壁として使用する住宅展示場の建築物について、床下・部屋内・外部の温湿度環境と、環境変化に係る含水率や実使用環境における材料の断熱性能等の影響を確認し、耐久設計へのフィードバックを図るため、エス・バイ・エル・カバヤ株式会社の委託を受けて実施したものである。

## 2. 実施内容

### 2.1 温湿度調査

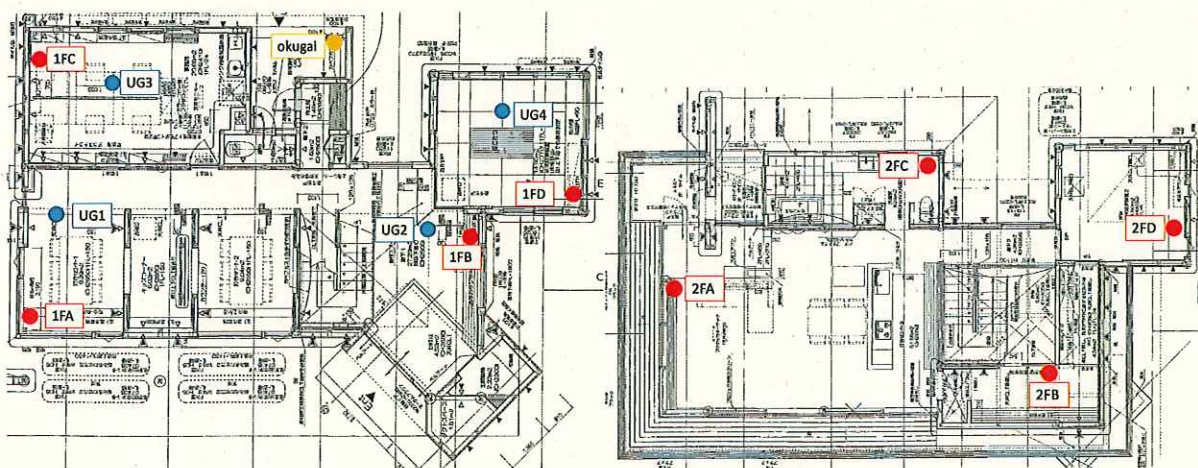
住宅の室内外の温湿度を計測するため、温湿度センサー（おんどとり Jr.、RTR-507L、(株)T&D製、写真-1）を各階の室内4カ所と床下4カ所に設置した。屋外については、1カ所設置した。温湿度センサー設置箇所の位置図を第1図に示す。室内外の温湿度は、1時間ごとに記録するように設定し、平成28年3月23日にデータコレクタ（RTR-500DC、(株)T&D製、写真-2）によりデータを収集した。



写真-1 温湿度センサー



写真-2 データコレクタ



第1図 温湿度センサー設置位置図

### 2.2 含水率調査

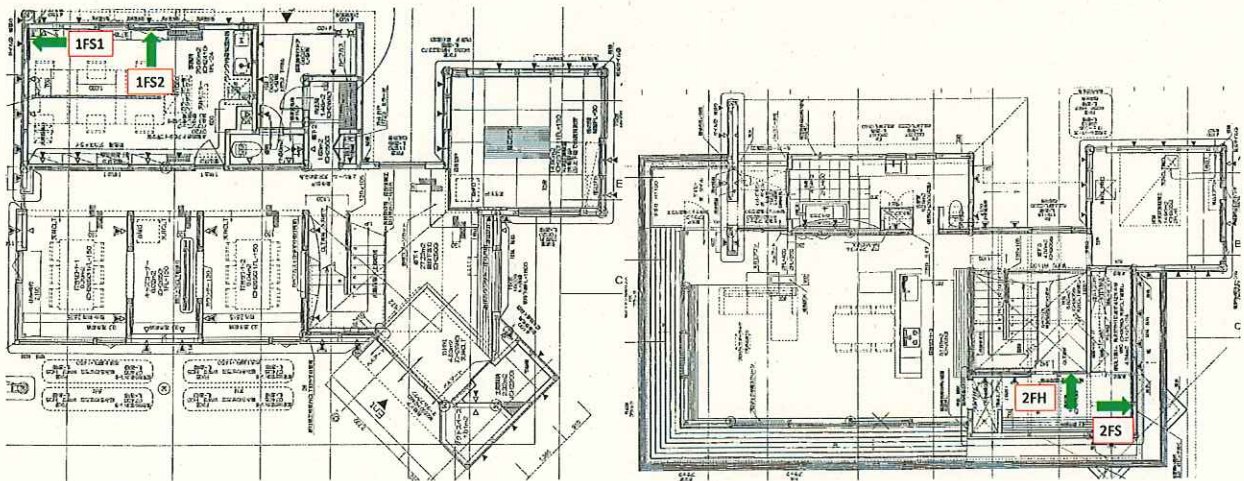
含水率調査は、高周波木材水分計（HM-520、(株)ケット科学研究所製、写真-3）により、各階



のCLT現しの壁面（1階：2カ所、2階：2カ所）を計測した。計測箇所的位置図を第2図に示す。計測は、3月23日（水）に行った。



写真-3 高周波木材水分計



第2図 含水率計測箇所位置図

### 2.3 温度調査

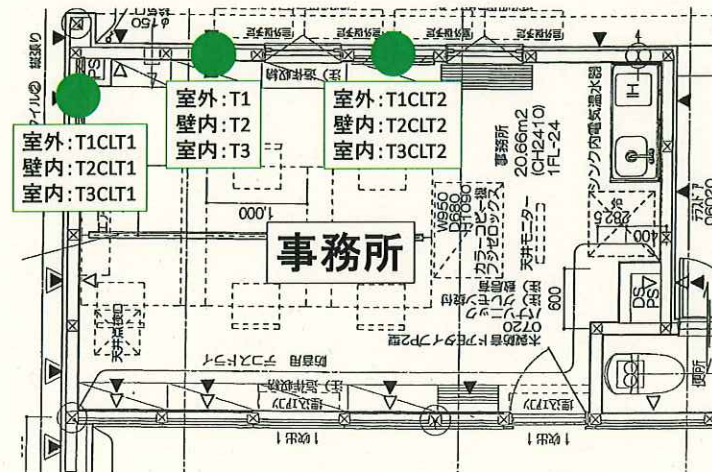
CLTを使用した壁体の温度を計測するため、フィルムタイプの温度センサー（Pt用フィルム温度センサー、TR-8191-50-10M、(株)T&D製、写真-4）とデータロガー（おんどとり Jr.、RTR-505-PL、(株)T&D製、写真-4）を1階事務所の壁面3カ所（CLT 2カ所、在来工法1カ所）に設置した。温度センサー設置箇所的位置図を第3図に示す。温度センサーは同一位置の室外側壁面、壁体内部、室内側壁面にシリコン系接着剤とアルミテープで貼り付け、10分ごとに記録するように設定し、平成28年3月23日（水）にデータコレクタ（RTR-500DC、(株)T&D製、写真-5）によりデータを収集した。



写真-4 温度センサー・データロガー



写真-5 データコレクタ



第3図 温度センサー設置位置図

## 2. 4 熱流調査

CLTを使用した壁体の熱流量を計測するため、熱流計（ヒートセンサー、M-180、英弘精機株式会社製、写真-6）とデータロガー（電圧ロガー、LR5041、日置電機株式会社製、写真-6）を1階事務所の壁面3カ所（CLT 2カ所、在来工法1カ所）に設置した。設置箇所は温度調査と同一箇所とした。熱流計は、温度調査で設置した室内側壁面に貼り付けたフィルムタイプの温度センサーの近傍に、シリコーン系接着剤で貼り付け、10分ごとに記録するように設定し、平成28年3月23日（水）にデータコレクタ（LR5091、日置電機株式会社製、写真-7）によりデータを収集した。



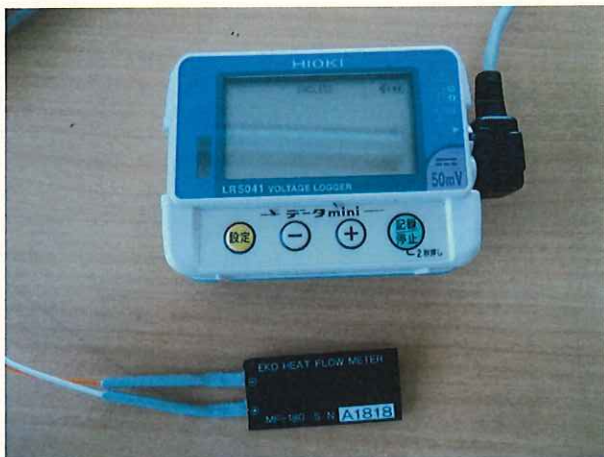
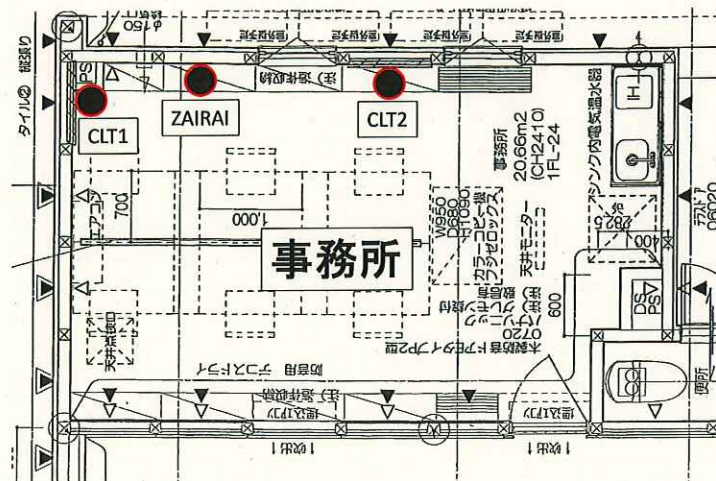


写真-6 熱流計・データロガー



写真-7 データコレクタ



第4図 熱流計設置位置図

### 3. 実施状況

#### 3.1 温湿度センサー設置

温湿度センサーの設置は、床下については平成27年11月25日(水)に、その他については平成28年3月17日(木)に行った。設置状況を以下に示す。

① 屋外 (okugai)



写真-8 設置器材



写真-9 設置状況

② 1階打合せコーナー北 (1FA)



写真-10 設置器材



写真-11 設置状況

③ 玄関 (1FB)



写真-12 設置器材

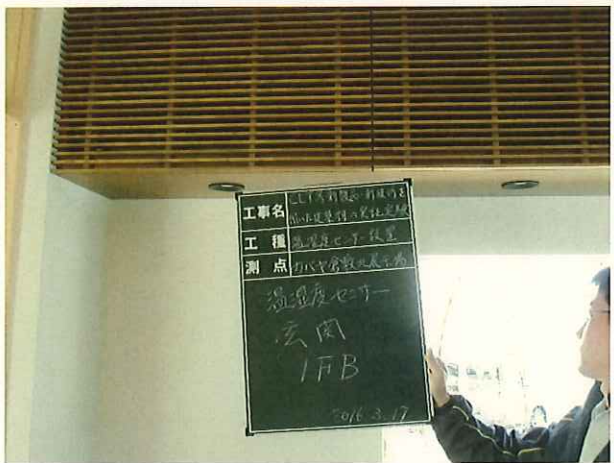


写真-13 設置状況



④ 事務所 (1FC)



写真-14 設置器材

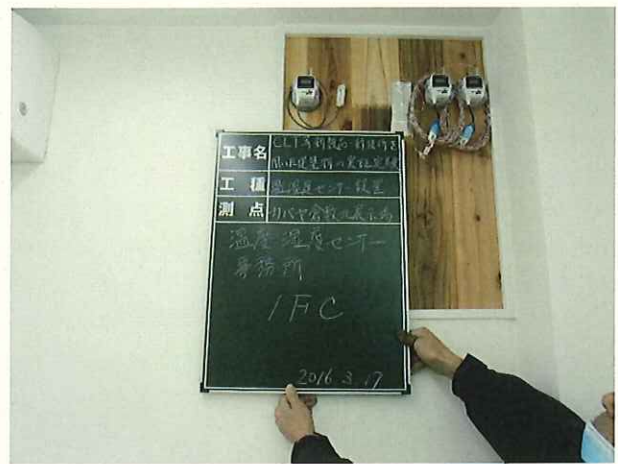


写真-15 設置状況

⑤ 和室 (1FD)



写真-16 設置器材

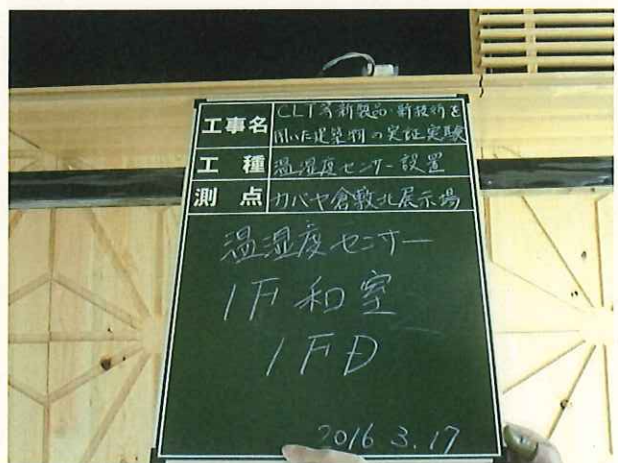


写真-17 設置状況

⑥ 2階打合せコーナー北 (2FA)



写真-18 設置器材



写真-19 設置状況

⑦ 2階資料室 (2FB)



写真-20 設置器材



写真-21 設置状況

⑧ 展示スペース (2FC)



写真-22 設置器材



写真-23 設置状況

⑨ 洋室 (2FD)

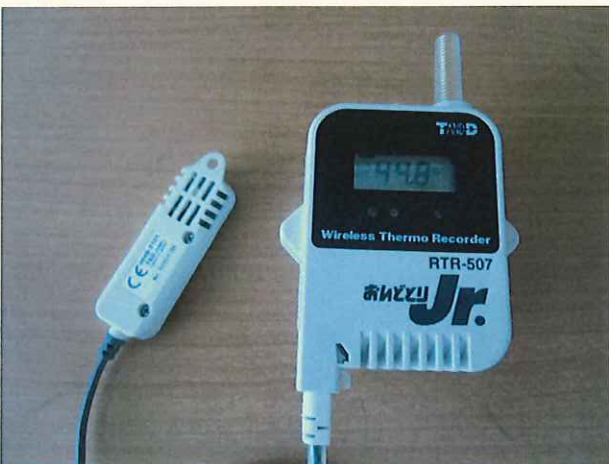


写真-24 設置器材



写真-25 設置状況



⑩ 床下1・打合せコーナー1 (UG1)



写真-26 設置器材

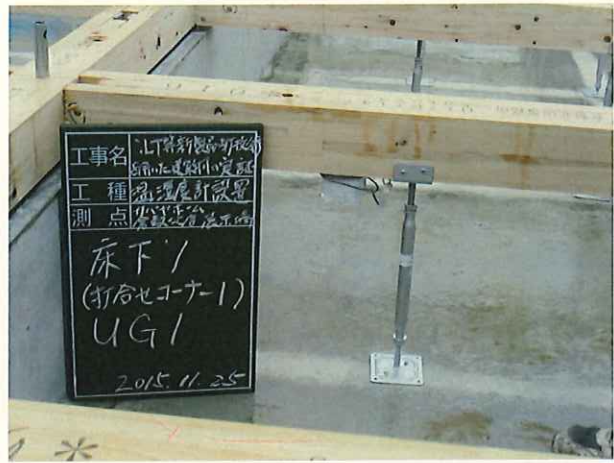


写真-27 設置状況

⑪ 床下2・廊下1 (UG2)



写真-28 設置器材



写真-29 設置状況

⑫ 床下3・事務所 (UG3)



写真-30 設置器材

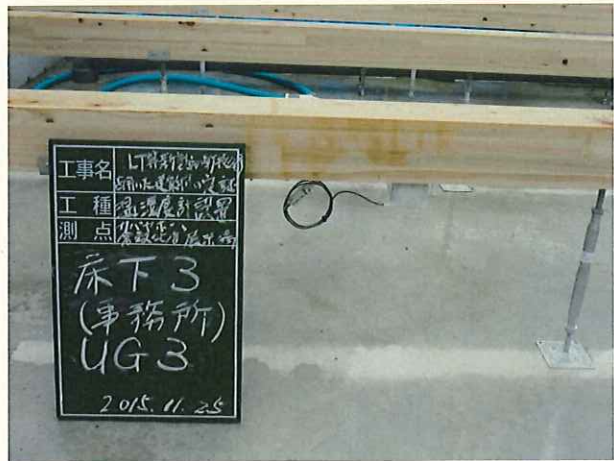


写真-31 設置状況

⑬ 床下4・和室 (UG4)



写真-32 設置器材

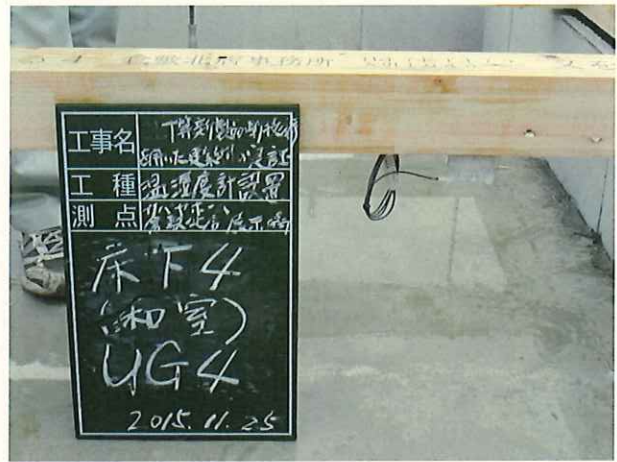


写真-33 設置状況

3. 2 温度センサー設置

CLTを使用した壁体内部へのフィルムタイプの温度センサーの設置を平成27年12月10日(木)に、在来の壁体内部への温度センサーの設置を平成28年1月26日(火)に行った。また、室外・室内側への温度センサーの設置は平成28年3月17日(木)に行った。設置状況を以下に示す。

① 事務所北・CLT・室外側 (T1CLT1)



写真-34 温度センサー設置状況



写真-35 データロガー設置状況



② 事務所北・CLT・壁内部 (T2CLT1)

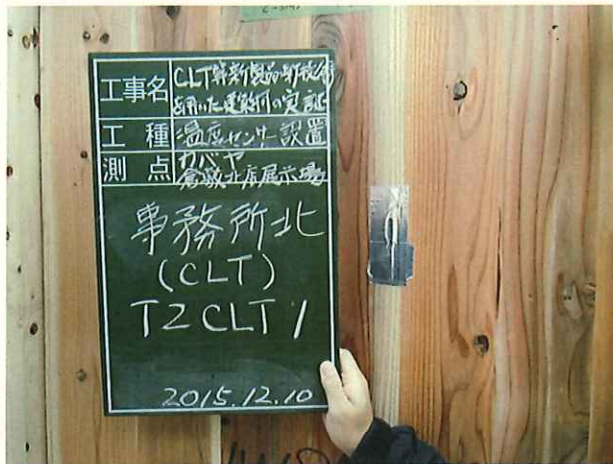


写真-36 温度センサー設置状況



写真-37 データロガー設置状況

③事務所北・CLT・室内側 (T3CLT1)



写真-38 設置器材



写真-39 設置状況

③ 事務所東・CLT・室外側 (T1CLT2)



写真-40 温度センサー設置状況



写真-41 データロガー設置状況



④ 事務所東・CLT・壁内部 (T2CLT2)



写真-42 温度センサー設置状況



写真-43 データロガー設置状況

⑥事務所東・CLT・室内側 (T3CLT2)



写真-44 設置器材



写真-45 設置状況

⑦事務所東・在来・室外側 (T1)



写真-46 温度センサー設置状況



写真-47 データロガー設置状況



⑧事務所東・在来・壁内部 (T2)



写真-48 温度センサー設置状況

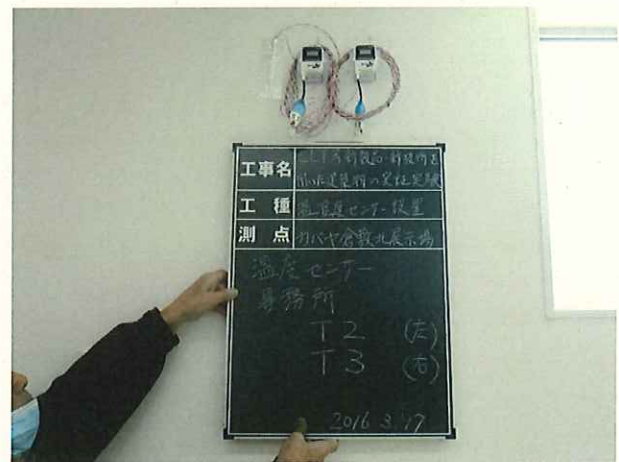


写真-49 データロガー設置状況

⑨事務所東・在来・室内側 (T3)

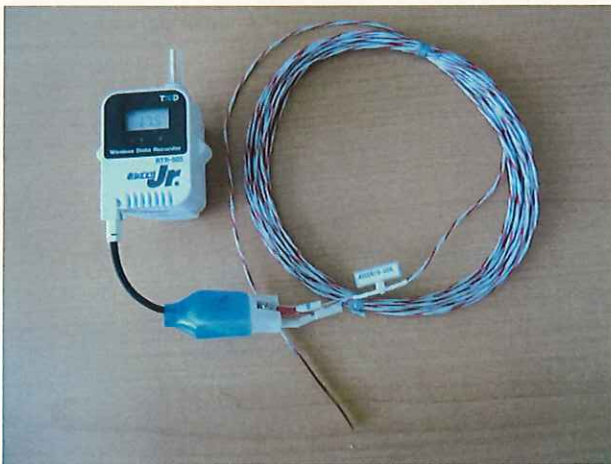


写真-50 設置器材

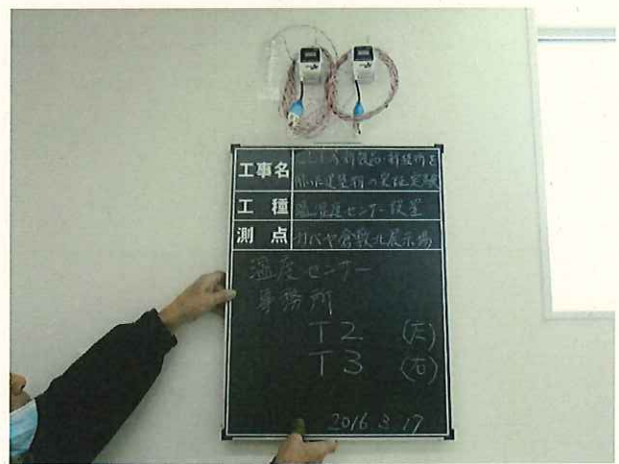


写真-51 設置状況

3.3 熱流計設置

熱流計の設置は、平成28年3月17日(木)に行った。設置状況を以下に示す。

①事務所北・CLT (CLT1)

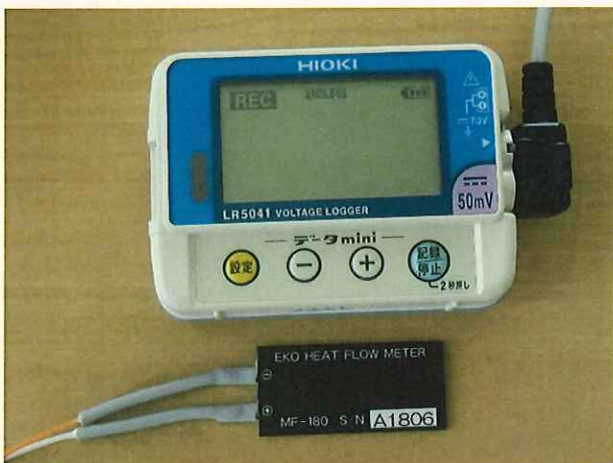


写真-52 設置器材



写真-53 設置状況

② 事務所東・CLT (CLT2)



写真-54 設置器材



写真-55 設置状況

③事務所東・在来 (ZAIRAI)



写真-56 設置器材



写真-57 設置状況

3.2 含水率調査

含水率調査状況を以下に示す。



写真-58 調査箇所 (スギ・IFS1)



写真-59 調査状況





写真-60 調査箇所 (スギ・1FS2)

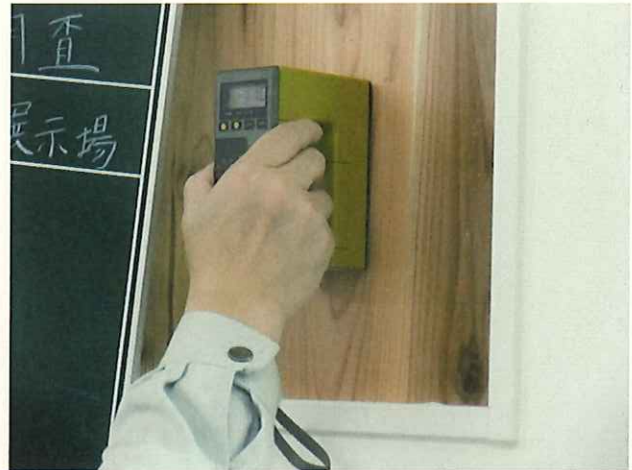


写真-61 調査状況



写真-62 調査箇所 (ヒノキ・2FH)



写真-63 調査状況



写真-64 調査箇所 (スギ・2FS)

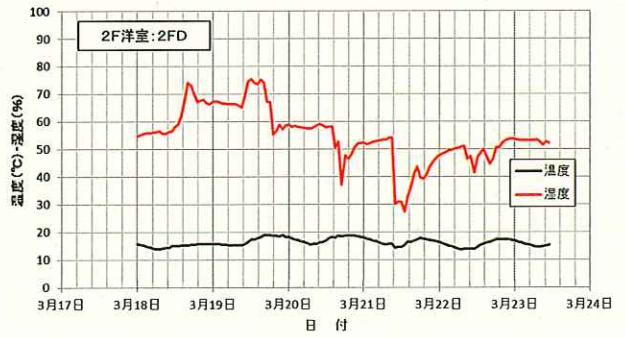
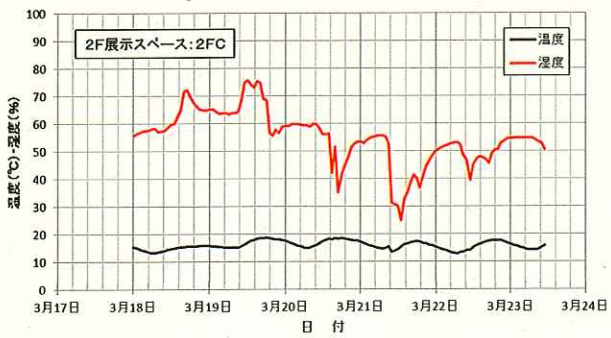
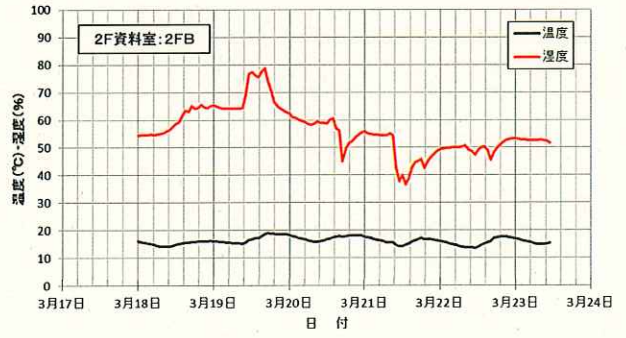
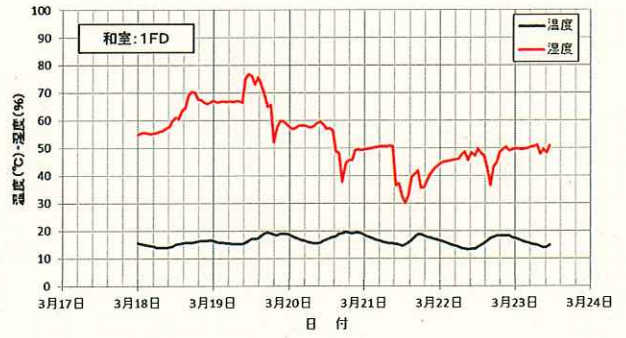
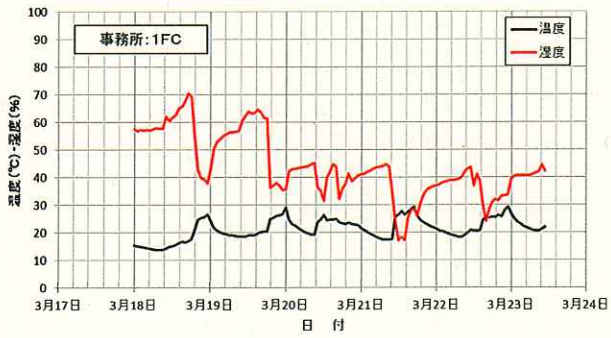
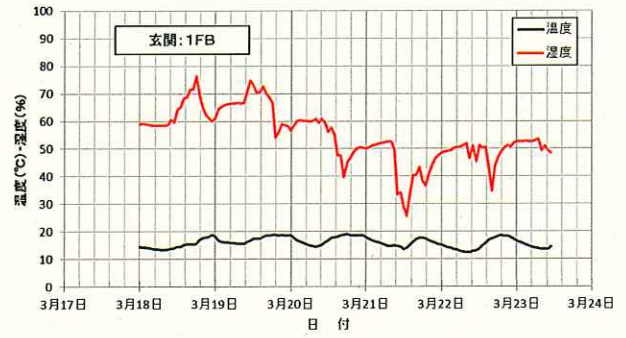
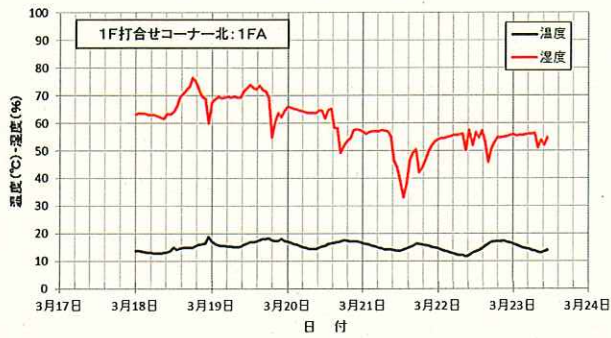


写真-65 調査状況

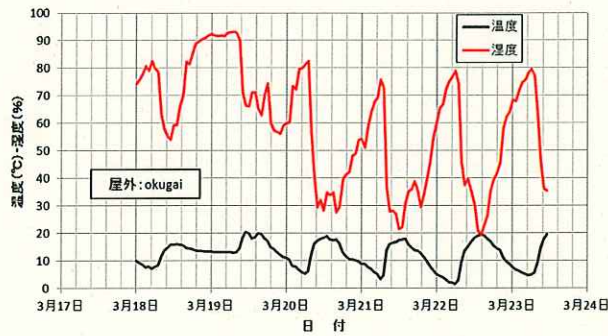
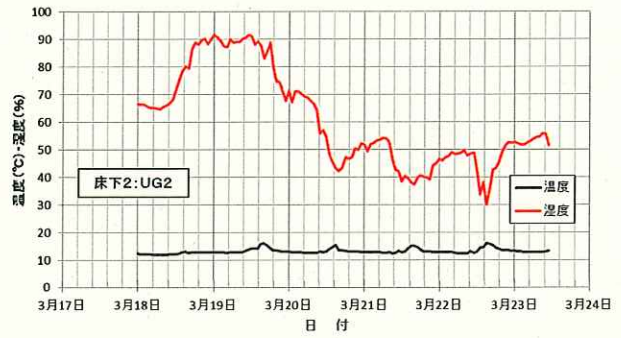
#### 4. 実施結果

##### 4. 1 温湿度調査

温湿度センサーの設置が平成28年3月17日であったため、平成28年3月18日～23日までの温湿度データの推移のみを示す。

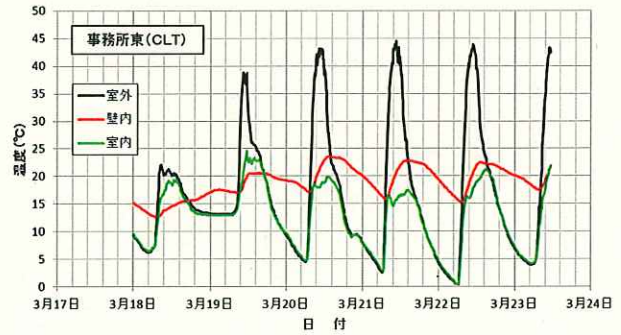
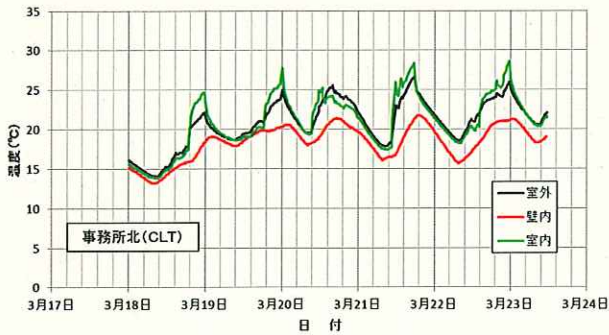


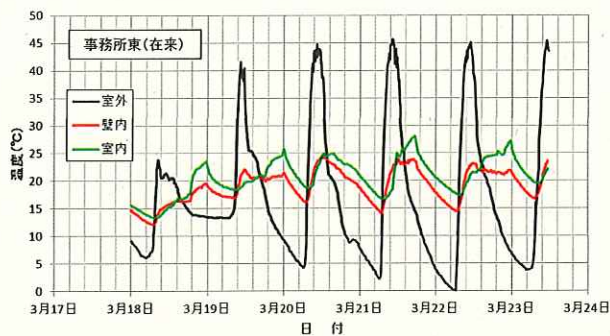




#### 4. 2 温度調査

壁体の温度調査も温湿度調査と同様に温度センサーの設置が平成28年3月17日であったため、平成28年3月18日～23日までの温度データの推移のみを示す。

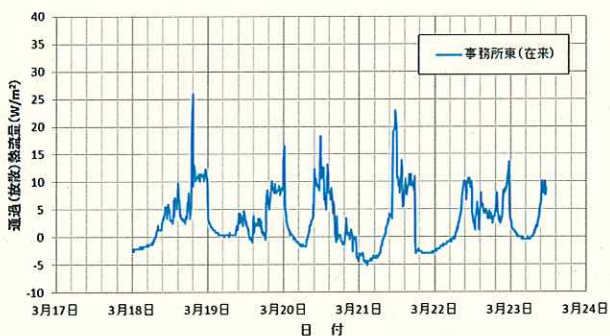
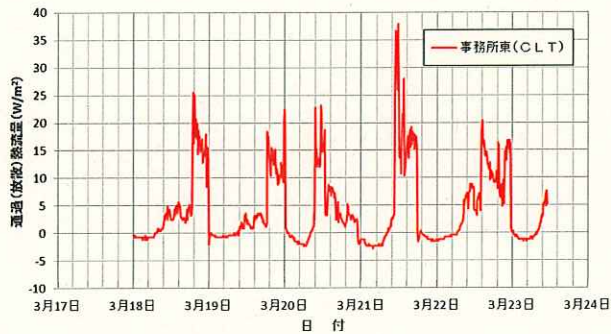
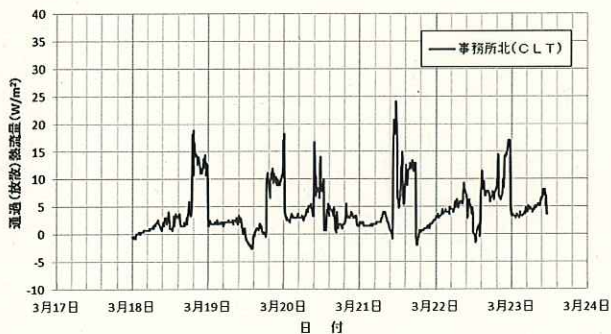




#### 4. 3 熱流調査

熱流調査も温湿度調査と同様に熱流計の設置が平成28年3月17日であったため、平成28年3月18日～23日までの温度データの推移のみを示す。

なお、熱流量のプラス側は室内から室外側への熱流量を、マイナス側は室外から室内側への熱流量を示す。



#### 4. 2 含水率調査

含水率調査結果を第1表に示す。

含水率は、計測箇所によって違いが見られなかった。

第1表 CLT建物の含水率調査結果				
調査日	カバヤ倉敷北展示場			
	1FS1	1FS2	2FH	2FS
2016/3/23	12.5%	11.0%	11.0%	12.0%



付 表

Table with 20 columns: Date/Time, 1FA, 1FB, 1FC, 1FD, 1FE, 2FA, 2FB, 2FC, 2FD, 2FE, 2FG, 2FH, 2FI, 2FJ, 2FK, 2FL, 2FM, 2FN, 2FO. Each column contains numerical data points for a specific sensor location over time.





CLT建築物(カバヤ倉敷北展示場)の温度データ

Date/Time	事務所北(CLT)			事務所東(CLT)			事務所東(在来)		
	T1CLT1	T2CLT1	T3CLT1	T1CLT2	T2CLT2	T3CLT2	T1	T2	T3
2016/3/18 0:00	16.1	15.1	15.6	9.3	15.2	9.5	9.1	14.7	15.7
2016/3/18 0:10	16.0	15.1	15.5	9.2	15.1	9.4	9.1	14.7	15.6
2016/3/18 0:20	16.0	15.0	15.5	9.0	15.1	9.2	8.8	14.6	15.5
2016/3/18 0:30	15.9	15.0	15.4	8.8	15.0	9.0	8.7	14.4	15.4
2016/3/18 0:40	15.9	15.0	15.4	8.7	15.0	8.9	8.6	14.4	15.4
2016/3/18 0:50	15.8	14.9	15.4	8.7	14.9	8.8	8.5	14.3	15.3
2016/3/18 1:00	15.8	14.9	15.3	8.6	14.8	8.7	8.4	14.2	15.3
2016/3/18 1:10	15.7	14.8	15.3	8.5	14.7	8.6	8.3	14.2	15.2
2016/3/18 1:20	15.7	14.8	15.2	8.3	14.7	8.5	8.2	14.1	15.2
2016/3/18 1:30	15.6	14.8	15.2	8.3	14.6	8.4	8.1	14.1	15.1
2016/3/18 1:40	15.6	14.7	15.2	8.1	14.6	8.3	8.0	14.0	15.1
2016/3/18 1:50	15.5	14.7	15.1	8.0	14.5	8.2	7.8	13.9	15.0
2016/3/18 2:00	15.5	14.6	15.1	7.9	14.4	8.0	7.7	13.8	14.9
2016/3/18 2:10	15.4	14.6	15.0	7.7	14.4	7.8	7.5	13.8	14.8
2016/3/18 2:20	15.4	14.6	15.0	7.5	14.3	7.7	7.4	13.7	14.8
2016/3/18 2:30	15.3	14.5	15.0	7.4	14.2	7.5	7.1	13.6	14.8
2016/3/18 2:40	15.3	14.5	14.9	7.2	14.1	7.4	7.1	13.5	14.7
2016/3/18 2:50	15.2	14.4	14.9	7.1	14.1	7.3	6.9	13.5	14.6
2016/3/18 3:00	15.2	14.4	14.9	6.9	14.0	7.2	6.7	13.4	14.6
2016/3/18 3:10	15.2	14.3	14.8	6.7	14.0	7.0	6.5	13.3	14.5
2016/3/18 3:20	15.1	14.3	14.8	6.7	13.9	6.9	6.5	13.2	14.4
2016/3/18 3:30	15.0	14.2	14.7	6.7	13.8	6.9	6.5	13.1	14.4
2016/3/18 3:40	15.0	14.2	14.7	6.6	13.7	6.9	6.5	13.1	14.3
2016/3/18 3:50	15.0	14.1	14.7	6.6	13.7	6.8	6.4	13.0	14.3
2016/3/18 4:00	14.9	14.1	14.6	6.5	13.6	6.8	6.3	13.0	14.2
2016/3/18 4:10	14.9	14.0	14.6	6.4	13.5	6.7	6.2	12.9	14.2
2016/3/18 4:20	14.8	14.0	14.5	6.3	13.5	6.6	6.2	12.8	14.1
2016/3/18 4:30	14.8	13.9	14.4	6.2	13.4	6.5	6.1	12.8	14.1
2016/3/18 4:40	14.7	13.9	14.4	6.2	13.3	6.6	6.1	12.7	14.0
2016/3/18 4:50	14.7	13.9	14.4	6.2	13.3	6.6	6.1	12.6	14.0
2016/3/18 5:00	14.7	13.8	14.4	6.3	13.2	6.6	6.2	12.6	13.9
2016/3/18 5:10	14.6	13.7	14.3	6.4	13.2	6.6	6.3	12.5	13.9
2016/3/18 5:20	14.6	13.7	14.3	6.4	13.1	6.6	6.3	12.5	13.8
2016/3/18 5:30	14.5	13.7	14.3	6.4	13.0	6.6	6.4	12.4	13.8
2016/3/18 5:40	14.4	13.6	14.2	6.6	13.0	6.7	6.5	12.4	13.7
2016/3/18 5:50	14.4	13.5	14.2	6.7	12.9	6.9	6.7	12.4	13.7
2016/3/18 6:00	14.4	13.5	14.1	6.8	12.9	7.0	6.9	12.3	13.6
2016/3/18 6:10	14.3	13.4	14.1	6.9	12.8	7.1	6.9	12.3	13.6
2016/3/18 6:20	14.3	13.4	14.0	7.0	12.8	7.1	7.1	12.3	13.5
2016/3/18 6:30	14.3	13.4	14.0	7.1	12.8	7.2	7.2	12.2	13.5
2016/3/18 6:40	14.2	13.3	14.0	7.3	12.7	7.3	7.3	12.2	13.5
2016/3/18 6:50	14.2	13.3	13.9	7.6	12.7	7.6	7.8	12.2	13.4
2016/3/18 7:00	14.1	13.3	13.9	8.3	12.6	8.1	8.6	12.2	13.4
2016/3/18 7:10	14.1	13.2	13.9	9.8	12.6	8.9	10.2	12.2	13.4
2016/3/18 7:20	14.1	13.2	13.9	10.6	12.6	9.5	11.0	12.2	13.4
2016/3/18 7:30	14.1	13.2	13.9	12.7	12.5	10.8	13.2	12.3	13.3
2016/3/18 7:40	14.1	13.2	13.9	15.0	12.6	11.7	16.0	12.4	13.3
2016/3/18 7:50	14.1	13.2	13.9	17.0	12.6	12.8	18.3	12.6	13.3
2016/3/18 8:00	14.1	13.2	13.8	17.9	12.7	13.7	19.6	12.8	13.4
2016/3/18 8:10	14.1	13.2	13.8	20.5	12.8	14.6	22.2	13.1	13.4
2016/3/18 8:20	14.1	13.2	13.8	20.8	12.9	15.2	22.4	13.5	13.4
2016/3/18 8:30	14.1	13.2	13.8	21.9	13.0	15.7	23.7	13.8	13.4
2016/3/18 8:40	14.1	13.3	13.8	22.0	13.1	16.1	23.7	14.1	13.5
2016/3/18 8:50	14.0	13.3	13.8	21.6	13.3	16.4	22.7	14.3	13.5
2016/3/18 9:00	14.0	13.3	13.8	21.2	13.4	16.5	22.3	14.6	13.6
2016/3/18 9:10	14.0	13.4	13.8	21.0	13.5	16.8	21.8	14.7	13.7
2016/3/18 9:20	14.0	13.4	13.8	20.4	13.7	16.7	21.0	14.8	13.7
2016/3/18 9:30	14.2	13.5	13.9	20.2	13.8	16.7	20.6	14.9	13.8
2016/3/18 9:40	14.3	13.5	14.0	20.6	13.8	17.2	20.7	14.9	14.0
2016/3/18 9:50	14.4	13.6	14.0	20.4	13.9	17.5	20.6	15.0	14.1
2016/3/18 10:00	14.4	13.6	14.1	20.3	13.9	17.5	20.6	15.1	14.3
2016/3/18 10:10	14.4	13.7	14.2	20.5	14.0	17.7	20.7	15.1	14.3
2016/3/18 10:20	14.6	13.7	14.3	20.8	14.0	18.1	21.1	15.1	14.4
2016/3/18 10:30	14.7	13.7	14.4	21.0	14.1	18.6	21.1	15.2	14.6
2016/3/18 10:40	14.8	13.8	14.4	20.9	14.1	18.7	21.1	15.3	14.7



## CLT建築物(カバヤ倉敷北展示場)の温度データ

Date/Time	事務所北(CLT)			事務所東(CLT)			事務所東(在来)		
	T1CLT1	T2CLT1	T3CLT1	T1CLT2	T2CLT2	T3CLT2	T1	T2	T3
2016/3/18 10:50	14.9	13.8	14.7	21.1	14.2	18.9	21.4	15.4	14.8
2016/3/18 11:00	14.9	13.9	14.6	21.3	14.2	19.2	21.4	15.4	14.8
2016/3/18 11:10	15.0	14.0	14.6	20.9	14.3	19.0	21.0	15.6	14.9
2016/3/18 11:20	15.1	14.0	14.7	20.7	14.3	18.9	21.0	15.6	15.0
2016/3/18 11:30	15.2	14.1	14.9	20.9	14.4	18.8	21.0	15.6	15.2
2016/3/18 11:40	15.3	14.2	14.9	20.6	14.4	18.9	20.7	15.7	15.2
2016/3/18 11:50	15.3	14.2	14.9	20.4	14.5	18.7	20.4	15.7	15.3
2016/3/18 12:00	15.2	14.3	14.9	20.1	14.6	18.6	20.2	15.8	15.3
2016/3/18 12:10	15.3	14.3	14.9	20.3	14.6	18.4	20.4	15.8	15.3
2016/3/18 12:20	15.3	14.4	14.9	20.4	14.7	18.8	20.4	15.8	15.3
2016/3/18 12:30	15.3	14.4	14.9	20.4	14.7	19.1	20.4	15.8	15.3
2016/3/18 12:40	15.3	14.5	14.9	20.6	14.7	19.3	20.6	15.8	15.4
2016/3/18 12:50	15.4	14.6	15.0	20.1	14.8	19.2	20.3	15.9	15.4
2016/3/18 13:00	15.6	14.6	15.2	20.4	14.8	19.2	20.6	16.0	15.6
2016/3/18 13:10	15.7	14.7	15.2	20.3	14.9	19.0	20.4	16.1	15.6
2016/3/18 13:20	15.7	14.7	15.2	20.3	14.9	19.3	20.5	16.1	15.7
2016/3/18 13:30	15.9	14.8	15.4	20.1	15.0	19.4	20.3	16.1	15.9
2016/3/18 13:40	16.2	14.8	15.6	19.7	15.0	19.0	19.7	16.2	16.0
2016/3/18 13:50	16.3	14.9	15.8	19.6	15.1	18.8	19.7	16.2	16.1
2016/3/18 14:00	16.4	14.9	15.9	19.5	15.1	18.8	19.5	16.3	16.3
2016/3/18 14:10	16.5	15.0	15.9	19.4	15.2	18.6	19.4	16.4	16.4
2016/3/18 14:20	16.7	15.0	16.0	18.9	15.2	18.4	18.9	16.3	16.4
2016/3/18 14:30	16.8	15.1	16.2	18.9	15.2	18.2	18.8	16.4	16.6
2016/3/18 14:40	17.0	15.1	16.3	18.6	15.3	17.9	18.5	16.4	16.7
2016/3/18 14:50	17.0	15.2	16.4	18.2	15.3	17.6	18.1	16.4	16.8
2016/3/18 15:00	16.9	15.2	16.4	17.9	15.3	17.3	17.8	16.4	16.8
2016/3/18 15:10	16.9	15.3	16.4	17.5	15.4	17.0	17.3	16.4	16.8
2016/3/18 15:20	16.9	15.3	16.4	17.2	15.4	16.7	17.0	16.3	16.8
2016/3/18 15:30	16.9	15.4	16.3	16.8	15.4	16.4	16.6	16.3	16.8
2016/3/18 15:40	17.0	15.4	16.3	16.8	15.4	16.3	16.6	16.3	16.8
2016/3/18 15:50	17.0	15.4	16.3	16.7	15.5	16.1	16.5	16.2	16.8
2016/3/18 16:00	17.0	15.5	16.4	16.7	15.5	16.1	16.5	16.2	16.7
2016/3/18 16:10	17.0	15.5	16.4	16.5	15.5	15.9	16.4	16.2	16.8
2016/3/18 16:20	17.0	15.6	16.5	16.3	15.5	15.8	16.2	16.2	16.8
2016/3/18 16:30	17.0	15.6	16.5	16.1	15.6	15.7	16.0	16.2	16.8
2016/3/18 16:40	17.0	15.6	16.5	16.0	15.6	15.6	15.9	16.1	16.8
2016/3/18 16:50	17.0	15.7	16.6	15.8	15.6	15.4	15.7	16.1	16.9
2016/3/18 17:00	17.2	15.7	16.7	15.7	15.6	15.3	15.6	16.2	16.9
2016/3/18 17:10	17.3	15.7	16.8	15.6	15.6	15.2	15.5	16.2	17.0
2016/3/18 17:20	17.3	15.7	16.7	15.4	15.6	15.0	15.3	16.2	17.0
2016/3/18 17:30	17.5	15.8	16.8	15.3	15.6	14.9	15.1	16.2	17.0
2016/3/18 17:40	17.6	15.7	17.0	15.1	15.7	14.6	15.0	16.2	17.2
2016/3/18 17:50	17.7	15.8	17.2	15.1	15.7	14.5	15.0	16.3	17.4
2016/3/18 18:00	17.8	15.8	17.3	14.9	15.6	14.3	14.8	16.3	17.5
2016/3/18 18:10	17.7	15.8	17.3	14.7	15.7	14.0	14.6	16.4	17.6
2016/3/18 18:20	17.7	15.8	17.3	14.6	15.7	13.9	14.5	16.4	17.6
2016/3/18 18:30	17.7	15.9	17.3	14.4	15.7	13.8	14.4	16.4	17.6
2016/3/18 18:40	17.8	15.9	17.4	14.4	15.7	13.7	14.3	16.4	17.7
2016/3/18 18:50	19.0	15.9	18.9	14.3	15.7	13.6	14.2	16.5	18.5
2016/3/18 19:00	19.7	15.9	19.7	14.3	15.7	13.6	14.2	17.0	19.1
2016/3/18 19:10	20.3	15.9	20.2	14.2	15.7	13.5	14.1	17.2	19.8
2016/3/18 19:20	20.2	15.9	20.4	14.0	15.7	13.4	14.0	17.5	20.0
2016/3/18 19:30	20.3	16.0	21.8	13.9	15.8	13.4	13.9	17.6	20.7
2016/3/18 19:40	20.4	16.0	21.9	13.9	15.8	13.3	13.9	18.0	21.0
2016/3/18 19:50	20.5	16.0	22.4	13.8	15.8	13.3	13.8	18.0	21.3
2016/3/18 20:00	20.5	16.1	22.5	13.8	15.8	13.2	13.8	18.0	21.5
2016/3/18 20:10	20.7	16.2	22.8	13.8	15.9	13.2	13.8	18.1	21.7
2016/3/18 20:20	20.7	16.2	22.8	13.7	15.9	13.3	13.8	18.3	21.8
2016/3/18 20:30	20.8	16.3	23.0	13.7	16.0	13.2	13.8	18.2	21.9
2016/3/18 20:40	20.8	16.4	23.3	13.7	16.0	13.2	13.8	18.4	22.1
2016/3/18 20:50	20.9	16.5	23.3	13.6	16.1	13.2	13.7	18.5	22.1
2016/3/18 21:00	21.0	16.6	23.4	13.6	16.1	13.2	13.7	18.6	22.3
2016/3/18 21:10	21.0	16.7	23.5	13.5	16.2	13.2	13.7	18.7	22.3
2016/3/18 21:20	21.0	16.8	23.4	13.5	16.3	13.2	13.7	18.6	22.3
2016/3/18 21:30	21.1	16.9	23.5	13.5	16.3	13.1	13.6	18.7	22.4

## CLT建築物(カバヤ倉敷北展示場)の温度データ

Date/Time	事務所北(CLT)			事務所東(CLT)			事務所東(在来)		
	T1CLT1	T2CLT1	T3CLT1	T1CLT2	T2CLT2	T3CLT2	T1	T2	T3
2016/3/18 21:40	21.2	17.0	23.6	13.5	16.4	13.1	13.7	18.8	22.4
2016/3/18 21:50	21.3	17.1	23.8	13.4	16.4	13.1	13.6	18.9	22.5
2016/3/18 22:00	21.3	17.2	23.8	13.4	16.5	13.1	13.6	18.8	22.7
2016/3/18 22:10	21.4	17.4	23.8	13.4	16.5	13.1	13.6	18.8	22.7
2016/3/18 22:20	21.4	17.5	23.9	13.4	16.6	13.1	13.6	18.8	22.8
2016/3/18 22:30	21.5	17.6	24.0	13.4	16.7	13.1	13.6	18.7	22.9
2016/3/18 22:40	21.6	17.7	24.2	13.4	16.7	13.1	13.6	19.2	22.9
2016/3/18 22:50	21.7	17.8	24.4	13.4	16.8	13.1	13.6	19.3	23.1
2016/3/18 23:00	21.8	17.9	24.5	13.4	16.8	13.0	13.6	19.3	23.2
2016/3/18 23:10	21.9	18.0	24.5	13.4	16.9	13.0	13.5	19.3	23.3
2016/3/18 23:20	22.0	18.0	24.7	13.3	16.9	13.0	13.5	19.5	23.4
2016/3/18 23:30	22.0	18.1	24.7	13.3	16.9	13.0	13.5	19.4	23.4
2016/3/18 23:40	22.0	18.3	24.7	13.3	17.0	13.0	13.5	19.4	23.4
2016/3/18 23:50	22.1	18.4	24.7	13.3	17.0	13.0	13.5	19.3	23.5
2016/3/19 0:00	21.7	18.4	23.6	13.3	17.1	13.0	13.4	19.4	22.9
2016/3/19 0:10	21.4	18.5	23.0	13.3	17.1	13.0	13.5	19.0	22.4
2016/3/19 0:20	21.2	18.6	22.6	13.2	17.2	13.0	13.4	19.0	22.1
2016/3/19 0:30	21.1	18.7	22.3	13.2	17.2	13.0	13.4	18.8	21.8
2016/3/19 0:40	21.0	18.8	22.0	13.2	17.3	13.0	13.4	18.8	21.5
2016/3/19 0:50	20.8	18.8	21.8	13.2	17.4	12.9	13.4	18.6	21.3
2016/3/19 1:00	20.7	18.9	21.6	13.2	17.4	12.9	13.4	18.6	21.2
2016/3/19 1:10	20.6	18.9	21.4	13.2	17.4	12.9	13.4	18.5	21.0
2016/3/19 1:20	20.5	19.0	21.3	13.2	17.5	12.9	13.4	18.5	20.8
2016/3/19 1:30	20.4	19.0	21.1	13.2	17.5	12.9	13.4	18.2	20.7
2016/3/19 1:40	20.3	19.0	21.0	13.2	17.5	12.9	13.4	18.3	20.6
2016/3/19 1:50	20.3	19.0	20.9	13.1	17.5	12.9	13.4	18.1	20.4
2016/3/19 2:00	20.2	19.1	20.7	13.2	17.5	12.9	13.3	18.1	20.3
2016/3/19 2:10	20.1	19.1	20.7	13.2	17.5	12.9	13.3	17.9	20.3
2016/3/19 2:20	20.1	19.0	20.6	13.1	17.5	12.9	13.3	17.9	20.2
2016/3/19 2:30	20.0	19.1	20.5	13.1	17.6	12.9	13.3	17.9	20.0
2016/3/19 2:40	19.9	19.0	20.4	13.2	17.6	12.9	13.3	17.9	19.9
2016/3/19 2:50	19.9	19.0	20.3	13.1	17.6	12.9	13.3	17.8	19.9
2016/3/19 3:00	19.8	19.0	20.2	13.1	17.6	12.9	13.4	17.7	19.8
2016/3/19 3:10	19.8	19.0	20.1	13.2	17.6	12.9	13.3	17.6	19.7
2016/3/19 3:20	19.7	19.0	20.1	13.2	17.5	12.9	13.4	17.6	19.6
2016/3/19 3:30	19.6	18.9	19.9	13.2	17.5	12.9	13.4	17.6	19.6
2016/3/19 3:40	19.6	18.9	19.9	13.2	17.5	12.9	13.3	17.6	19.5
2016/3/19 3:50	19.5	18.9	19.8	13.2	17.5	12.9	13.4	17.6	19.4
2016/3/19 4:00	19.5	18.9	19.8	13.2	17.5	12.9	13.4	17.5	19.4
2016/3/19 4:10	19.5	18.8	19.7	13.2	17.5	13.0	13.4	17.4	19.3
2016/3/19 4:20	19.5	18.8	19.7	13.2	17.5	13.0	13.4	17.5	19.3
2016/3/19 4:30	19.4	18.8	19.6	13.2	17.4	13.0	13.4	17.4	19.2
2016/3/19 4:40	19.4	18.7	19.6	13.2	17.4	13.0	13.4	17.3	19.2
2016/3/19 4:50	19.4	18.7	19.5	13.2	17.4	13.0	13.3	17.3	19.2
2016/3/19 5:00	19.3	18.6	19.5	13.2	17.4	13.0	13.3	17.3	19.1
2016/3/19 5:10	19.3	18.6	19.4	13.2	17.4	13.0	13.3	17.2	19.0
2016/3/19 5:20	19.2	18.6	19.4	13.2	17.4	13.0	13.3	17.2	19.0
2016/3/19 5:30	19.2	18.5	19.3	13.2	17.3	13.0	13.3	17.2	18.9
2016/3/19 5:40	19.2	18.5	19.3	13.2	17.3	13.0	13.3	17.2	18.9
2016/3/19 5:50	19.1	18.5	19.3	13.2	17.3	13.0	13.3	17.1	18.9
2016/3/19 6:00	19.1	18.5	19.2	13.2	17.3	13.0	13.3	17.1	18.8
2016/3/19 6:10	19.0	18.4	19.2	13.2	17.2	13.0	13.3	17.1	18.8
2016/3/19 6:20	19.0	18.4	19.1	13.2	17.2	13.0	13.3	17.0	18.8
2016/3/19 6:30	19.0	18.4	19.1	13.2	17.2	13.0	13.3	17.1	18.7
2016/3/19 6:40	19.0	18.3	19.0	13.2	17.2	13.0	13.3	17.0	18.7
2016/3/19 6:50	18.9	18.3	19.0	13.2	17.2	13.0	13.3	17.0	18.7
2016/3/19 7:00	18.9	18.3	19.0	13.2	17.1	13.0	13.3	17.0	18.7
2016/3/19 7:10	18.9	18.2	18.9	13.3	17.1	13.1	13.4	17.0	18.6
2016/3/19 7:20	18.8	18.2	18.9	13.3	17.1	13.1	13.4	17.0	18.6
2016/3/19 7:30	18.8	18.1	18.9	13.5	17.1	13.2	13.6	17.0	18.5
2016/3/19 7:40	18.8	18.1	18.9	13.6	17.1	13.3	13.7	17.0	18.6
2016/3/19 7:50	18.8	18.1	18.8	13.7	17.0	13.4	13.8	16.9	18.5
2016/3/19 8:00	18.7	18.1	18.8	14.0	17.0	13.6	14.1	16.9	18.5
2016/3/19 8:10	18.8	18.0	18.8	14.1	17.0	13.7	14.2	17.0	18.5
2016/3/19 8:20	18.7	18.0	18.8	14.2	17.0	13.8	14.3	16.9	18.5



CLT建築物(カバヤ倉敷北展示場)の温度データ

Date/Time	事務所北(CLT)			事務所東(CLT)			事務所東(在来)		
	T1CLT1	T2CLT1	T3CLT1	T1CLT2	T2CLT2	T3CLT2	T1	T2	T3
2016/3/19 8:30	18.7	18.0	18.7	14.5	17.0	14.0	14.7	16.9	18.4
2016/3/19 8:40	18.7	18.0	18.7	15.0	16.9	14.3	15.2	16.9	18.4
2016/3/19 8:50	18.7	17.9	18.7	17.1	17.0	15.2	17.5	16.9	18.4
2016/3/19 9:00	18.7	17.9	18.7	19.6	17.0	16.2	20.5	17.0	18.4
2016/3/19 9:10	18.7	17.9	18.7	23.2	17.0	17.0	24.4	17.0	18.4
2016/3/19 9:20	18.7	17.9	18.6	24.3	17.0	17.0	25.8	17.2	18.3
2016/3/19 9:30	18.6	17.9	18.6	28.9	17.2	17.3	30.4	17.5	18.3
2016/3/19 9:40	18.7	17.9	18.6	31.8	17.3	17.8	34.0	17.8	18.4
2016/3/19 9:50	18.8	17.9	18.6	34.1	17.5	18.4	36.5	18.5	18.4
2016/3/19 10:00	18.8	17.9	18.6	35.3	17.7	18.9	37.9	19.1	18.5
2016/3/19 10:10	18.8	18.0	18.6	37.2	18.0	19.6	40.1	19.5	18.6
2016/3/19 10:20	18.9	18.0	18.7	38.8	18.3	20.1	41.5	20.0	18.7
2016/3/19 10:30	18.9	18.0	18.7	38.5	18.6	20.9	40.7	20.4	18.8
2016/3/19 10:40	18.9	18.0	18.7	38.6	18.8	21.1	40.4	20.8	18.9
2016/3/19 10:50	18.9	18.1	18.7	38.2	19.1	22.0	40.1	21.1	19.0
2016/3/19 11:00	18.9	18.2	18.7	36.8	19.3	22.6	38.4	21.3	19.0
2016/3/19 11:10	18.9	18.2	18.7	36.6	19.5	23.2	38.1	21.5	19.1
2016/3/19 11:20	19.1	18.2	18.8	38.5	19.7	23.7	40.1	21.5	19.3
2016/3/19 11:30	19.2	18.3	19.0	38.7	19.8	24.5	40.3	21.7	19.4
2016/3/19 11:40	19.3	18.4	19.1	35.9	20.0	23.9	37.4	21.8	19.6
2016/3/19 11:50	19.4	18.4	19.1	33.6	20.2	23.2	34.8	22.0	19.7
2016/3/19 12:00	19.4	18.5	19.0	31.4	20.3	22.6	32.1	22.0	19.7
2016/3/19 12:10	19.4	18.6	19.1	30.1	20.4	22.5	30.5	21.9	19.8
2016/3/19 12:20	19.4	18.6	19.1	29.6	20.4	22.9	29.3	21.6	19.8
2016/3/19 12:30	19.5	18.7	19.2	28.7	20.5	22.8	28.4	21.5	19.9
2016/3/19 12:40	19.5	18.8	19.1	28.3	20.5	23.3	27.8	21.5	19.9
2016/3/19 12:50	19.5	18.8	19.1	27.7	20.5	23.0	27.2	21.2	19.9
2016/3/19 13:00	19.5	18.8	19.1	26.4	20.5	22.5	25.9	21.2	19.9
2016/3/19 13:10	19.5	18.9	19.0	26.0	20.5	22.3	25.4	21.1	19.9
2016/3/19 13:20	19.6	18.9	19.1	26.1	20.5	22.6	25.4	21.0	19.9
2016/3/19 13:30	19.6	19.0	19.0	25.9	20.5	23.0	25.5	20.7	19.9
2016/3/19 13:40	19.6	19.0	19.0	25.7	20.5	23.2	25.3	20.7	19.9
2016/3/19 13:50	19.6	19.1	19.0	25.7	20.5	23.2	25.4	20.6	19.9
2016/3/19 14:00	19.6	19.1	19.0	25.7	20.5	23.3	25.3	20.5	19.9
2016/3/19 14:10	19.7	19.2	19.1	25.6	20.5	22.9	25.2	20.5	19.9
2016/3/19 14:20	19.8	19.2	19.2	25.4	20.5	22.8	25.1	20.5	20.0
2016/3/19 14:30	20.0	19.3	19.3	25.0	20.5	22.8	24.5	20.6	20.1
2016/3/19 14:40	20.0	19.2	19.3	25.0	20.5	22.7	24.6	20.6	20.1
2016/3/19 14:50	20.1	19.3	19.5	24.7	20.6	22.7	24.5	20.6	20.2
2016/3/19 15:00	20.2	19.3	19.6	24.5	20.5	22.8	24.3	20.6	20.3
2016/3/19 15:10	20.3	19.4	19.7	24.5	20.6	22.9	24.3	20.6	20.4
2016/3/19 15:20	20.4	19.4	19.7	24.3	20.6	22.8	24.0	20.6	20.5
2016/3/19 15:30	20.4	19.4	19.8	23.9	20.5	22.7	23.7	20.6	20.5
2016/3/19 15:40	20.5	19.5	19.8	23.7	20.6	22.7	23.5	20.6	20.6
2016/3/19 15:50	20.6	19.5	19.9	23.5	20.6	22.7	23.2	20.6	20.6
2016/3/19 16:00	20.7	19.6	20.0	22.9	20.5	22.6	22.6	20.7	20.7
2016/3/19 16:10	20.7	19.6	20.1	22.4	20.5	22.1	22.2	20.7	20.8
2016/3/19 16:20	20.8	19.6	20.2	21.8	20.5	21.7	21.5	20.8	20.9
2016/3/19 16:30	20.9	19.6	20.2	21.4	20.5	21.4	21.2	20.8	21.0
2016/3/19 16:40	20.9	19.7	20.3	21.3	20.5	21.0	21.0	20.6	21.0
2016/3/19 16:50	21.0	19.7	20.3	21.0	20.5	20.8	20.7	20.6	21.0
2016/3/19 17:00	21.0	19.7	20.3	20.6	20.5	20.6	20.3	20.6	21.0
2016/3/19 17:10	21.0	19.8	20.3	20.4	20.5	20.3	20.1	20.5	21.0
2016/3/19 17:20	21.0	19.8	20.3	19.9	20.4	19.8	19.6	20.4	21.0
2016/3/19 17:30	21.0	19.8	20.2	19.4	20.4	19.4	19.2	20.4	20.9
2016/3/19 17:40	20.9	19.8	20.2	19.2	20.4	19.2	18.9	20.4	20.9
2016/3/19 17:50	21.0	19.8	20.2	19.0	20.4	18.8	18.6	20.3	20.9
2016/3/19 18:00	20.9	19.8	20.2	18.7	20.3	18.5	18.4	20.2	20.9
2016/3/19 18:10	20.9	19.8	20.2	18.2	20.3	18.0	17.9	20.1	20.7
2016/3/19 18:20	20.9	19.8	20.2	17.8	20.3	17.5	17.5	20.0	20.8
2016/3/19 18:30	21.1	19.8	21.3	17.0	20.3	16.9	16.8	19.9	21.2
2016/3/19 18:40	21.4	19.8	22.3	16.5	20.2	16.2	16.3	20.0	21.7
2016/3/19 18:50	21.7	19.8	22.9	16.0	20.2	15.7	15.8	20.2	22.1
2016/3/19 19:00	21.9	19.8	23.2	15.7	20.2	15.3	15.3	20.5	22.4
2016/3/19 19:10	21.9	19.8	23.2	15.1	20.1	14.8	14.9	20.3	22.6

CLT建築物(カバヤ倉敷北展示場)の温度データ

Date/Time	事務所北 (CLT)			事務所東 (CLT)			事務所東 (在来)		
	T1CLT1	T2CLT1	T3CLT1	T1CLT2	T2CLT2	T3CLT2	T1	T2	T3
2016/3/19 19:20	22.0	19.7	23.2	14.9	20.1	14.5	14.5	20.3	22.7
2016/3/19 19:30	22.0	19.8	23.3	14.5	20.0	14.1	14.2	20.2	22.7
2016/3/19 19:40	22.0	19.7	23.4	14.2	19.9	13.9	13.9	20.2	22.7
2016/3/19 19:50	22.2	19.7	23.8	13.9	19.9	13.7	13.7	20.3	22.9
2016/3/19 20:00	22.4	19.8	24.0	13.8	19.8	13.4	13.5	20.4	23.1
2016/3/19 20:10	22.5	19.7	24.3	13.5	19.8	13.2	13.2	20.5	23.3
2016/3/19 20:20	22.7	19.8	24.4	13.2	19.7	13.0	13.0	20.7	23.5
2016/3/19 20:30	22.8	19.8	24.5	13.0	19.7	12.8	12.8	20.6	23.6
2016/3/19 20:40	22.9	19.8	24.6	12.8	19.6	12.6	12.5	20.7	23.7
2016/3/19 20:50	23.0	19.8	24.7	12.5	19.6	12.4	12.4	20.8	23.8
2016/3/19 21:00	23.1	19.8	24.8	12.3	19.6	12.2	12.1	20.7	23.9
2016/3/19 21:10	23.1	19.9	24.9	12.1	19.5	12.0	11.9	20.8	24.0
2016/3/19 21:20	23.2	19.9	24.9	11.9	19.5	11.9	11.7	20.7	24.1
2016/3/19 21:30	23.2	19.9	25.1	11.7	19.5	11.7	11.5	20.8	24.1
2016/3/19 21:40	23.3	19.9	25.1	11.5	19.4	11.5	11.4	20.8	24.1
2016/3/19 21:50	23.4	19.9	25.1	11.4	19.4	11.5	11.3	20.7	24.1
2016/3/19 22:00	23.4	20.0	25.1	11.2	19.4	11.3	11.1	20.8	24.2
2016/3/19 22:10	23.5	20.1	25.1	11.0	19.4	11.1	11.0	20.8	24.2
2016/3/19 22:20	23.5	20.1	25.2	10.9	19.4	10.9	10.8	20.8	24.2
2016/3/19 22:30	23.6	20.1	25.3	10.7	19.4	10.8	10.6	20.9	24.3
2016/3/19 22:40	23.6	20.1	25.4	10.6	19.3	10.6	10.4	20.9	24.3
2016/3/19 22:50	23.6	20.2	25.3	10.5	19.3	10.5	10.4	20.9	24.3
2016/3/19 23:00	23.6	20.2	25.5	10.3	19.3	10.3	10.2	20.8	24.4
2016/3/19 23:10	23.7	20.2	25.6	10.1	19.3	10.1	10.0	20.8	24.4
2016/3/19 23:20	23.8	20.2	25.7	9.9	19.3	10.1	9.8	20.8	24.5
2016/3/19 23:30	23.8	20.3	25.7	9.8	19.2	9.9	9.7	20.9	24.5
2016/3/19 23:40	23.8	20.3	26.0	9.6	19.2	9.8	9.5	20.8	24.6
2016/3/19 23:50	24.3	20.3	26.8	9.5	19.2	9.7	9.4	21.0	25.0
2016/3/20 0:00	24.6	20.3	27.2	9.3	19.2	9.6	9.3	21.2	25.4
2016/3/20 0:10	24.9	20.3	27.7	9.2	19.2	9.6	9.2	21.3	25.7
2016/3/20 0:20	24.7	20.4	26.6	9.1	19.2	9.5	9.0	21.4	25.5
2016/3/20 0:30	24.3	20.4	25.8	9.0	19.1	9.4	8.9	21.2	25.0
2016/3/20 0:40	24.1	20.4	25.3	8.9	19.1	9.2	8.8	21.1	24.7
2016/3/20 0:50	23.9	20.5	24.8	8.7	19.1	9.1	8.6	20.9	24.3
2016/3/20 1:00	23.7	20.5	24.6	8.7	19.1	8.9	8.6	20.6	24.0
2016/3/20 1:10	23.5	20.5	24.3	8.4	19.1	8.7	8.3	20.5	23.7
2016/3/20 1:20	23.4	20.5	24.0	8.3	19.1	8.6	8.2	20.3	23.5
2016/3/20 1:30	23.2	20.5	23.8	8.0	19.1	8.3	8.0	20.1	23.3
2016/3/20 1:40	23.0	20.5	23.6	7.8	19.1	8.1	7.7	20.0	23.0
2016/3/20 1:50	22.9	20.6	23.4	7.6	19.1	7.9	7.5	19.8	22.8
2016/3/20 2:00	22.8	20.5	23.2	7.4	19.0	7.7	7.3	19.6	22.7
2016/3/20 2:10	22.7	20.5	23.1	7.3	19.0	7.6	7.2	19.4	22.5
2016/3/20 2:20	22.6	20.5	23.0	7.3	19.0	7.6	7.1	19.3	22.3
2016/3/20 2:30	22.4	20.5	22.9	7.1	19.0	7.4	6.9	19.2	22.2
2016/3/20 2:40	22.4	20.5	22.7	6.9	18.9	7.3	6.7	19.0	22.0
2016/3/20 2:50	22.3	20.4	22.6	6.7	18.9	7.1	6.6	18.9	21.9
2016/3/20 3:00	22.1	20.4	22.4	6.6	18.8	7.0	6.5	18.8	21.8
2016/3/20 3:10	22.0	20.3	22.3	6.4	18.8	6.8	6.3	18.6	21.6
2016/3/20 3:20	21.9	20.2	22.2	6.3	18.7	6.6	6.2	18.5	21.4
2016/3/20 3:30	21.8	20.2	22.1	6.1	18.7	6.4	6.0	18.4	21.3
2016/3/20 3:40	21.7	20.1	22.0	6.0	18.6	6.3	5.8	18.2	21.2
2016/3/20 3:50	21.6	20.0	21.8	5.9	18.6	6.1	5.7	18.1	21.0
2016/3/20 4:00	21.5	19.9	21.7	5.7	18.5	6.0	5.6	17.9	20.9
2016/3/20 4:10	21.4	19.9	21.6	5.6	18.4	5.9	5.4	17.8	20.7
2016/3/20 4:20	21.3	19.8	21.5	5.6	18.4	5.9	5.5	17.7	20.6
2016/3/20 4:30	21.2	19.7	21.4	5.6	18.3	5.8	5.4	17.6	20.5
2016/3/20 4:40	21.1	19.6	21.3	5.4	18.2	5.6	5.3	17.5	20.4
2016/3/20 4:50	21.0	19.5	21.2	5.2	18.1	5.5	5.1	17.4	20.3
2016/3/20 5:00	20.9	19.5	21.1	5.1	18.1	5.3	5.0	17.3	20.1
2016/3/20 5:10	20.8	19.4	21.0	5.0	18.0	5.2	4.8	17.1	20.0
2016/3/20 5:20	20.7	19.3	20.9	4.9	17.9	5.1	4.7	17.0	19.9
2016/3/20 5:30	20.6	19.2	20.8	4.8	17.9	5.0	4.6	16.9	19.7
2016/3/20 5:40	20.5	19.1	20.6	4.7	17.8	4.9	4.5	16.8	19.7
2016/3/20 5:50	20.4	19.0	20.5	4.6	17.7	4.7	4.4	16.7	19.5
2016/3/20 6:00	20.3	18.9	20.4	4.5	17.7	4.6	4.3	16.6	19.4



CLT建築物(カバヤ倉敷北展示場)の温度データ

Date/Time	事務所北(CLT)			事務所東(CLT)			事務所東(在来)		
	T1CLT1	T2CLT1	T3CLT1	T1CLT2	T2CLT2	T3CLT2	T1	T2	T3
2016/3/20 6:10	20.3	18.8	20.3	4.5	17.6	4.6	4.3	16.5	19.3
2016/3/20 6:20	20.2	18.7	20.2	4.5	17.5	4.6	4.3	16.4	19.2
2016/3/20 6:30	20.0	18.7	20.1	4.7	17.4	4.7	4.5	16.3	19.1
2016/3/20 6:40	19.9	18.6	20.0	5.0	17.3	4.8	4.9	16.2	19.0
2016/3/20 6:50	19.9	18.5	19.9	6.4	17.2	5.7	6.4	16.1	18.9
2016/3/20 7:00	19.7	18.4	19.8	8.3	17.2	7.0	8.6	16.1	18.8
2016/3/20 7:10	19.7	18.3	19.7	11.0	17.1	8.4	11.8	16.1	18.7
2016/3/20 7:20	19.7	18.3	19.7	13.5	17.1	10.0	14.9	16.1	18.7
2016/3/20 7:30	19.6	18.2	19.6	16.3	17.1	11.3	17.9	16.3	18.6
2016/3/20 7:40	19.6	18.1	19.6	19.3	17.1	12.8	21.3	16.5	18.7
2016/3/20 7:50	19.6	18.1	19.5	22.5	17.2	14.1	24.7	16.8	18.6
2016/3/20 8:00	19.5	18.0	19.4	25.3	17.4	15.2	27.9	17.1	18.7
2016/3/20 8:10	19.6	18.0	19.4	28.0	17.5	16.2	31.0	17.6	18.7
2016/3/20 8:20	19.5	18.1	19.4	30.4	17.7	17.1	33.6	18.1	18.7
2016/3/20 8:30	19.5	18.1	19.4	33.2	18.0	17.7	35.8	18.5	18.8
2016/3/20 8:40	19.5	18.1	19.3	34.7	18.2	18.2	37.5	19.1	18.9
2016/3/20 8:50	19.6	18.1	19.4	37.4	18.5	18.5	40.2	19.5	19.0
2016/3/20 9:00	19.6	18.1	19.4	38.6	18.8	18.7	41.3	20.0	19.1
2016/3/20 9:10	19.6	18.2	19.4	38.2	19.1	18.2	39.8	20.4	19.2
2016/3/20 9:20	19.7	18.3	19.5	40.4	19.4	18.2	42.4	20.8	19.3
2016/3/20 9:30	19.8	18.3	19.5	40.9	19.6	18.2	43.3	21.2	19.5
2016/3/20 9:40	20.2	18.3	21.5	42.1	19.9	18.1	43.7	21.6	20.4
2016/3/20 9:50	20.6	18.3	22.0	40.1	20.2	17.9	41.6	22.1	21.0
2016/3/20 10:00	20.7	18.4	22.3	41.7	20.4	17.9	42.8	22.5	21.4
2016/3/20 10:10	20.9	18.4	22.4	42.3	20.7	17.9	43.5	22.6	21.8
2016/3/20 10:20	21.1	18.4	22.6	43.1	20.9	17.9	44.7	22.9	22.0
2016/3/20 10:30	21.2	18.5	22.9	41.6	21.1	17.9	42.4	23.1	22.3
2016/3/20 10:40	21.4	18.5	23.0	42.5	21.3	18.1	44.1	23.3	22.5
2016/3/20 10:50	21.6	18.6	23.2	42.0	21.6	18.1	42.7	23.4	22.7
2016/3/20 11:00	21.7	18.6	23.3	43.1	21.8	18.4	43.8	23.6	22.9
2016/3/20 11:10	21.8	18.7	23.4	42.8	22.0	18.5	43.9	23.6	23.0
2016/3/20 11:20	22.0	18.7	23.5	43.0	22.2	18.9	43.6	23.9	23.2
2016/3/20 11:30	22.2	18.8	24.0	42.6	22.3	18.9	43.2	24.0	23.5
2016/3/20 11:40	22.9	18.9	24.9	41.1	22.5	18.9	41.3	24.0	24.1
2016/3/20 11:50	22.9	19.0	24.6	41.2	22.6	18.8	41.6	23.9	24.2
2016/3/20 12:00	23.0	19.1	24.7	38.3	22.8	18.7	38.7	24.1	24.3
2016/3/20 12:10	23.1	19.2	24.8	39.2	22.9	18.9	38.9	24.1	24.5
2016/3/20 12:20	23.3	19.3	25.0	38.3	23.1	19.0	38.5	24.2	24.6
2016/3/20 12:30	23.5	19.4	25.1	35.9	23.2	19.2	36.5	24.3	24.8
2016/3/20 12:40	23.7	19.5	25.2	35.0	23.3	19.5	34.3	24.1	24.9
2016/3/20 12:50	23.5	19.6	24.2	32.3	23.4	19.8	31.4	24.4	24.6
2016/3/20 13:00	23.5	19.7	23.8	29.8	23.4	19.8	28.9	24.3	24.5
2016/3/20 13:10	23.7	19.8	23.7	28.1	23.5	19.8	26.9	24.2	24.4
2016/3/20 13:20	23.6	19.9	23.4	27.7	23.5	19.8	26.4	24.1	24.3
2016/3/20 13:30	23.6	20.1	23.3	26.0	23.5	19.8	24.7	24.0	24.3
2016/3/20 13:40	24.0	20.2	23.5	25.5	23.5	19.8	24.0	23.9	24.3
2016/3/20 13:50	24.4	20.3	23.8	24.6	23.5	19.7	23.3	23.7	24.5
2016/3/20 14:00	24.7	20.4	23.9	23.5	23.5	19.5	22.3	23.7	24.6
2016/3/20 14:10	24.8	20.5	24.0	22.4	23.4	19.4	21.1	23.6	24.7
2016/3/20 14:20	24.8	20.5	24.0	22.3	23.4	19.2	21.0	23.4	24.7
2016/3/20 14:30	24.9	20.6	24.0	22.0	23.4	19.1	20.9	23.3	24.8
2016/3/20 14:40	25.1	20.7	24.1	21.8	23.4	19.0	20.8	23.3	24.8
2016/3/20 14:50	25.1	20.7	24.1	21.8	23.4	19.0	20.7	23.2	24.9
2016/3/20 15:00	25.2	20.8	24.2	21.3	23.4	18.9	20.5	23.2	24.9
2016/3/20 15:10	25.3	20.9	24.2	21.1	23.4	18.8	20.4	23.1	24.9
2016/3/20 15:20	25.3	20.9	24.2	20.8	23.4	18.6	20.3	23.1	24.9
2016/3/20 15:30	25.2	21.0	24.1	20.4	23.3	18.4	20.0	23.0	24.8
2016/3/20 15:40	25.3	21.0	24.2	20.4	23.3	18.3	20.0	23.0	24.9
2016/3/20 15:50	25.4	21.1	24.3	20.3	23.3	18.1	19.9	23.0	24.9
2016/3/20 16:00	25.5	21.1	24.3	20.0	23.3	18.0	19.7	22.8	24.9
2016/3/20 16:10	25.1	21.2	24.0	19.8	23.3	17.8	19.5	22.8	24.7
2016/3/20 16:20	24.9	21.2	23.7	19.3	23.3	17.6	19.1	22.8	24.5
2016/3/20 16:30	24.7	21.3	23.6	19.0	23.3	17.3	18.8	22.4	24.3
2016/3/20 16:40	24.6	21.3	23.4	18.6	23.4	17.0	18.3	22.4	24.1
2016/3/20 16:50	24.8	21.3	23.6	18.3	23.3	16.8	18.1	22.1	24.1

CLT建築物(カバヤ倉敷北展示場)の温度データ

Date/Time	事務所北(CLT)			事務所東(CLT)			事務所東(在来)		
	T1CLT1	T2CLT1	T3CLT1	T1CLT2	T2CLT2	T3CLT2	T1	T2	T3
2016/3/20 17:00	24.6	21.3	23.5	17.9	23.3	16.6	17.7	22.1	24.0
2016/3/20 17:10	24.6	21.4	23.4	17.3	23.2	16.1	17.1	22.3	23.9
2016/3/20 17:20	24.5	21.4	23.3	16.6	23.2	15.6	16.3	22.1	23.8
2016/3/20 17:30	24.5	21.4	23.3	16.0	23.2	15.1	15.8	22.1	23.8
2016/3/20 17:40	24.5	21.3	23.2	15.3	23.1	14.4	15.0	22.0	23.7
2016/3/20 17:50	24.4	21.3	23.2	14.6	23.1	13.9	14.3	21.8	23.7
2016/3/20 18:00	24.4	21.3	23.2	14.1	23.0	13.3	13.8	21.9	23.6
2016/3/20 18:10	24.3	21.3	23.1	13.6	22.9	12.8	13.3	21.7	23.5
2016/3/20 18:20	24.2	21.3	23.0	13.0	22.9	12.3	12.6	21.5	23.4
2016/3/20 18:30	24.1	21.3	23.0	12.6	22.8	11.9	12.2	21.4	23.3
2016/3/20 18:40	24.1	21.2	22.9	12.1	22.7	11.4	11.7	21.2	23.2
2016/3/20 18:50	24.0	21.2	22.9	11.6	22.6	11.1	11.3	21.2	23.1
2016/3/20 19:00	24.0	21.1	22.8	11.4	22.5	10.8	11.0	21.0	23.1
2016/3/20 19:10	23.9	21.1	22.8	11.0	22.4	10.5	10.7	20.9	23.0
2016/3/20 19:20	24.0	21.0	22.8	10.7	22.3	10.3	10.5	20.7	22.9
2016/3/20 19:30	23.9	21.0	22.7	10.5	22.2	10.1	10.2	20.6	22.9
2016/3/20 19:40	24.0	20.9	22.9	10.3	22.1	9.8	10.0	20.6	22.9
2016/3/20 19:50	24.1	20.8	23.0	10.1	22.0	9.7	9.8	20.5	23.0
2016/3/20 20:00	24.2	20.8	23.1	9.9	21.9	9.5	9.6	20.5	23.1
2016/3/20 20:10	24.1	20.7	23.0	9.7	21.8	9.3	9.4	20.5	23.0
2016/3/20 20:20	24.0	20.6	23.0	9.6	21.8	9.2	9.3	20.5	22.9
2016/3/20 20:30	24.0	20.6	23.0	9.4	21.6	9.1	9.0	20.4	22.9
2016/3/20 20:40	23.9	20.5	23.0	9.2	21.5	9.0	8.9	20.3	22.8
2016/3/20 20:50	23.8	20.5	22.9	9.2	21.5	9.1	8.8	20.2	22.8
2016/3/20 21:00	23.7	20.4	22.8	9.2	21.4	9.2	8.9	20.2	22.7
2016/3/20 21:10	23.7	20.4	22.8	9.3	21.3	9.3	9.0	20.1	22.6
2016/3/20 21:20	23.7	20.4	22.8	9.4	21.2	9.3	9.1	20.0	22.6
2016/3/20 21:30	23.7	20.3	22.8	9.4	21.1	9.3	9.2	20.0	22.5
2016/3/20 21:40	23.6	20.2	22.8	9.4	21.1	9.4	9.3	20.0	22.5
2016/3/20 21:50	23.5	20.3	22.7	9.4	21.0	9.3	9.3	19.9	22.4
2016/3/20 22:00	23.4	20.2	22.7	9.4	20.9	9.3	9.3	19.9	22.3
2016/3/20 22:10	23.4	20.2	22.6	9.4	20.8	9.3	9.2	19.8	22.3
2016/3/20 22:20	23.3	20.1	22.6	9.4	20.7	9.3	9.2	19.7	22.1
2016/3/20 22:30	23.2	20.1	22.5	9.3	20.7	9.3	9.2	19.7	22.0
2016/3/20 22:40	23.2	20.1	22.4	9.2	20.6	9.2	9.2	19.6	22.0
2016/3/20 22:50	23.1	20.0	22.4	9.2	20.6	9.1	9.1	19.5	21.9
2016/3/20 23:00	23.0	19.9	22.3	9.1	20.5	9.0	9.0	19.5	21.8
2016/3/20 23:10	22.8	19.9	22.2	9.0	20.4	8.9	8.9	19.4	21.7
2016/3/20 23:20	22.6	19.9	22.0	8.9	20.4	8.7	8.7	19.3	21.5
2016/3/20 23:30	22.4	19.8	21.8	8.7	20.3	8.5	8.5	19.1	21.4
2016/3/20 23:40	22.3	19.8	21.7	8.5	20.2	8.4	8.3	19.0	21.3
2016/3/20 23:50	22.2	19.7	21.5	8.2	20.2	8.1	8.1	18.8	21.1
2016/3/21 0:00	22.1	19.7	21.5	8.0	20.1	7.9	7.8	18.7	21.0
2016/3/21 0:10	22.0	19.6	21.4	7.9	20.0	7.8	7.6	18.7	20.9
2016/3/21 0:20	21.9	19.6	21.3	7.7	19.9	7.7	7.5	18.5	20.7
2016/3/21 0:30	21.8	19.6	21.2	7.5	19.8	7.6	7.3	18.4	20.6
2016/3/21 0:40	21.7	19.5	21.1	7.4	19.8	7.5	7.1	18.3	20.5
2016/3/21 0:50	21.6	19.4	21.0	7.3	19.7	7.4	6.9	18.2	20.4
2016/3/21 1:00	21.5	19.4	21.0	7.1	19.5	7.3	6.8	18.0	20.3
2016/3/21 1:10	21.4	19.3	20.9	7.0	19.5	7.1	6.7	17.9	20.2
2016/3/21 1:20	21.3	19.2	20.7	6.7	19.4	7.0	6.5	17.8	20.1
2016/3/21 1:30	21.2	19.2	20.6	6.6	19.3	6.8	6.3	17.7	20.0
2016/3/21 1:40	21.0	19.1	20.5	6.4	19.2	6.7	6.2	17.6	19.8
2016/3/21 1:50	20.9	19.0	20.4	6.4	19.1	6.6	6.0	17.4	19.7
2016/3/21 2:00	20.8	18.9	20.3	6.2	19.0	6.5	5.8	17.3	19.6
2016/3/21 2:10	20.7	18.8	20.2	6.1	18.9	6.4	5.7	17.2	19.5
2016/3/21 2:20	20.5	18.8	20.1	5.9	18.8	6.3	5.6	17.1	19.4
2016/3/21 2:30	20.4	18.7	20.0	5.8	18.7	6.2	5.5	17.0	19.3
2016/3/21 2:40	20.4	18.7	19.9	5.7	18.6	6.0	5.4	16.8	19.1
2016/3/21 2:50	20.2	18.6	19.8	5.6	18.5	5.8	5.3	16.7	19.0
2016/3/21 3:00	20.2	18.5	19.7	5.4	18.4	5.7	5.1	16.6	18.9
2016/3/21 3:10	20.1	18.4	19.6	5.3	18.3	5.5	5.0	16.5	18.8
2016/3/21 3:20	20.0	18.3	19.5	5.1	18.2	5.4	4.7	16.4	18.7
2016/3/21 3:30	19.8	18.3	19.4	4.9	18.1	5.3	4.6	16.2	18.6
2016/3/21 3:40	19.7	18.1	19.3	4.8	18.0	5.1	4.5	16.1	18.5



CLT建築物(カバヤ倉敷北展示場)の温度データ

Date/Time	事務所北(CLT)			事務所東(CLT)			事務所東(在来)		
	T1CLT1	T2CLT1	T3CLT1	T1CLT2	T2CLT2	T3CLT2	T1	T2	T3
2016/3/21 3:50	19.6	18.0	19.3	4.7	17.9	5.0	4.4	16.0	18.4
2016/3/21 4:00	19.6	18.0	19.2	4.6	17.8	4.9	4.2	15.9	18.3
2016/3/21 4:10	19.5	17.9	19.0	4.5	17.7	4.7	4.1	15.8	18.2
2016/3/21 4:20	19.4	17.8	19.0	4.3	17.6	4.6	3.9	15.7	18.1
2016/3/21 4:30	19.3	17.7	18.9	4.2	17.5	4.5	3.9	15.6	18.0
2016/3/21 4:40	19.2	17.6	18.8	4.1	17.4	4.3	3.7	15.5	17.9
2016/3/21 4:50	19.1	17.6	18.7	3.9	17.3	4.1	3.6	15.4	17.8
2016/3/21 5:00	19.0	17.5	18.7	3.8	17.1	4.0	3.4	15.3	17.7
2016/3/21 5:10	18.9	17.4	18.6	3.5	17.1	3.8	3.1	15.2	17.6
2016/3/21 5:20	18.8	17.3	18.5	3.4	16.9	3.7	3.0	15.1	17.5
2016/3/21 5:30	18.8	17.2	18.4	3.2	16.8	3.5	2.8	15.0	17.4
2016/3/21 5:40	18.7	17.1	18.3	2.9	16.7	3.3	2.6	14.8	17.3
2016/3/21 5:50	18.6	17.0	18.3	2.8	16.6	3.1	2.4	14.8	17.2
2016/3/21 6:00	18.5	16.9	18.1	2.7	16.5	2.9	2.3	14.7	17.1
2016/3/21 6:10	18.4	16.9	18.0	2.6	16.4	2.8	2.2	14.6	17.0
2016/3/21 6:20	18.3	16.7	18.0	2.6	16.3	2.8	2.2	14.5	16.9
2016/3/21 6:30	18.3	16.6	17.9	2.8	16.2	2.8	2.5	14.4	16.9
2016/3/21 6:40	18.1	16.5	17.8	3.0	16.1	2.9	2.7	14.2	16.8
2016/3/21 6:50	18.1	16.5	17.8	6.7	16.0	5.1	6.7	14.2	16.7
2016/3/21 7:00	18.0	16.4	17.7	9.9	15.9	7.3	11.1	14.1	16.7
2016/3/21 7:10	18.0	16.3	17.7	13.5	15.9	9.2	15.4	14.2	16.6
2016/3/21 7:20	18.0	16.2	17.6	17.2	15.8	11.2	19.1	14.5	16.6
2016/3/21 7:30	18.0	16.2	17.6	21.0	15.9	12.9	23.5	14.8	16.6
2016/3/21 7:40	17.9	16.1	17.6	24.1	16.0	14.5	27.3	15.3	16.6
2016/3/21 7:50	17.9	16.1	17.5	26.9	16.2	15.9	29.9	15.8	16.6
2016/3/21 8:00	17.9	16.2	17.5	30.5	16.4	16.3	33.4	16.4	16.7
2016/3/21 8:10	17.9	16.2	17.5	32.7	16.6	16.5	35.7	17.0	16.7
2016/3/21 8:20	17.8	16.2	17.4	34.7	16.9	16.5	37.7	17.6	16.8
2016/3/21 8:30	17.8	16.3	17.4	35.9	17.2	16.5	38.2	18.1	16.9
2016/3/21 8:40	17.8	16.3	17.4	37.2	17.5	16.1	40.2	18.6	17.0
2016/3/21 8:50	17.8	16.3	17.4	38.6	17.8	16.0	41.4	19.0	17.1
2016/3/21 9:00	17.9	16.4	17.4	39.1	18.1	15.6	41.4	19.5	17.2
2016/3/21 9:10	17.9	16.4	17.4	40.4	18.4	15.0	43.1	19.8	17.4
2016/3/21 9:20	18.0	16.4	17.4	40.7	18.7	14.8	42.0	20.3	17.5
2016/3/21 9:30	18.0	16.5	17.5	40.3	18.9	14.7	41.9	20.6	17.7
2016/3/21 9:40	18.1	16.5	17.5	43.1	19.2	14.8	44.5	20.9	17.8
2016/3/21 9:50	18.2	16.5	17.6	42.6	19.4	14.7	44.8	21.2	18.0
2016/3/21 10:00	18.2	16.5	17.6	43.0	19.7	15.1	44.6	21.5	18.1
2016/3/21 10:10	18.3	16.5	17.6	43.9	19.9	15.5	45.6	21.7	18.3
2016/3/21 10:20	18.4	16.5	17.7	43.4	20.2	15.6	45.5	21.9	18.4
2016/3/21 10:30	18.4	16.5	17.7	44.4	20.4	15.8	45.5	22.0	18.5
2016/3/21 10:40	18.7	16.5	18.8	43.6	20.6	15.7	45.4	22.2	19.0
2016/3/21 10:50	19.6	16.5	21.4	43.3	20.8	15.7	44.2	22.5	20.5
2016/3/21 11:00	20.4	16.6	22.6	40.6	21.1	15.9	41.1	22.8	21.5
2016/3/21 11:10	20.9	16.6	23.3	43.2	21.2	16.1	43.5	22.5	22.3
2016/3/21 11:20	21.5	16.6	24.1	43.3	21.4	16.3	43.9	22.7	23.1
2016/3/21 11:30	22.1	16.7	25.0	40.2	21.5	16.5	40.5	22.9	23.9
2016/3/21 11:40	22.7	16.7	25.7	41.6	21.7	16.3	42.3	23.1	24.6
2016/3/21 11:50	23.0	16.8	25.9	41.3	21.8	16.2	41.6	23.0	25.0
2016/3/21 12:00	23.0	16.9	25.1	40.2	21.9	16.6	40.2	23.5	24.9
2016/3/21 12:10	22.8	17.0	24.6	38.2	22.1	16.5	38.0	23.8	24.6
2016/3/21 12:20	22.7	17.1	24.3	38.4	22.2	16.7	38.3	23.7	24.5
2016/3/21 12:30	22.7	17.3	24.2	34.8	22.4	16.5	34.3	23.7	24.3
2016/3/21 12:40	22.7	17.5	24.3	33.5	22.5	16.6	33.3	23.5	24.4
2016/3/21 12:50	22.8	17.6	24.3	31.1	22.6	16.7	30.7	23.4	24.3
2016/3/21 13:00	23.2	17.7	25.2	29.9	22.6	16.7	29.2	22.9	24.8
2016/3/21 13:10	23.5	17.9	25.7	29.1	22.7	16.6	28.4	23.1	25.2
2016/3/21 13:20	23.8	18.0	26.2	27.8	22.7	16.8	26.7	23.3	25.5
2016/3/21 13:30	24.0	18.2	26.4	26.4	22.7	16.9	25.9	23.1	25.8
2016/3/21 13:40	24.1	18.3	26.1	26.7	22.7	17.1	25.7	23.0	25.9
2016/3/21 13:50	24.0	18.5	25.6	26.0	22.7	17.3	25.1	23.0	25.6
2016/3/21 14:00	23.9	18.6	25.3	24.9	22.8	17.4	24.0	23.0	25.4
2016/3/21 14:10	24.1	18.8	25.7	23.9	22.7	17.4	22.9	22.9	25.6
2016/3/21 14:20	24.2	18.9	25.8	22.9	22.8	17.4	22.2	22.9	25.7
2016/3/21 14:30	24.4	19.1	26.0	22.1	22.7	17.4	21.1	23.2	26.0

## CLT建築物(カバヤ倉敷北展示場)の温度データ

Date/Time	事務所北(CLT)			事務所東(CLT)			事務所東(在来)		
	T1CLT1	T2CLT1	T3CLT1	T1CLT2	T2CLT2	T3CLT2	T1	T2	T3
2016/3/21 14:40	24.5	19.2	26.1	21.8	22.8	17.3	20.9	23.1	26.2
2016/3/21 14:50	24.7	19.4	26.1	20.5	22.7	17.2	19.7	23.3	26.2
2016/3/21 15:00	24.8	19.5	26.2	20.0	22.7	17.0	19.3	23.2	26.4
2016/3/21 15:10	24.9	19.6	26.4	19.4	22.7	17.0	18.6	23.2	26.5
2016/3/21 15:20	25.1	19.8	26.6	19.0	22.7	16.8	18.2	23.6	26.7
2016/3/21 15:30	25.3	19.9	26.8	18.2	22.7	16.6	17.6	23.1	26.9
2016/3/21 15:40	25.4	20.0	27.0	17.9	22.7	16.5	17.2	23.6	27.0
2016/3/21 15:50	25.6	20.1	27.2	17.5	22.7	16.4	17.0	23.4	27.1
2016/3/21 16:00	25.7	20.3	27.3	17.3	22.6	16.3	16.7	23.7	27.2
2016/3/21 16:10	25.8	20.4	27.4	16.9	22.6	16.2	16.4	23.6	27.3
2016/3/21 16:20	25.9	20.5	27.5	16.6	22.6	16.1	16.2	23.7	27.5
2016/3/21 16:30	26.0	20.5	27.7	16.4	22.5	16.0	16.0	23.7	27.6
2016/3/21 16:40	26.2	20.6	27.8	16.0	22.6	15.8	15.7	23.6	27.7
2016/3/21 16:50	26.3	20.8	27.9	15.9	22.5	15.7	15.5	23.8	27.8
2016/3/21 17:00	26.4	20.9	28.0	15.4	22.5	15.4	15.1	23.9	27.8
2016/3/21 17:10	26.4	21.0	28.1	15.3	22.5	15.2	15.0	23.7	28.0
2016/3/21 17:20	26.5	21.1	28.2	15.0	22.5	15.0	14.7	23.7	28.0
2016/3/21 17:30	26.6	21.2	28.3	14.8	22.4	14.7	14.5	23.6	28.1
2016/3/21 17:40	26.3	21.3	27.1	14.7	22.4	14.5	14.4	23.4	27.4
2016/3/21 17:50	25.9	21.4	26.4	14.4	22.4	14.2	14.1	23.4	26.8
2016/3/21 18:00	25.5	21.4	25.8	14.1	22.4	13.8	13.8	23.0	26.3
2016/3/21 18:10	25.1	21.5	25.3	13.6	22.4	13.4	13.5	22.6	25.7
2016/3/21 18:20	24.9	21.6	24.9	13.3	22.3	13.0	13.0	22.3	25.4
2016/3/21 18:30	24.8	21.6	24.8	12.8	22.4	12.6	12.6	22.0	25.1
2016/3/21 18:40	24.7	21.7	24.6	12.5	22.3	12.2	12.2	21.8	24.8
2016/3/21 18:50	24.6	21.7	24.4	12.1	22.3	11.8	11.8	21.8	24.7
2016/3/21 19:00	24.5	21.7	24.3	11.8	22.2	11.5	11.5	21.6	24.5
2016/3/21 19:10	24.4	21.7	24.2	11.5	22.2	11.3	11.2	21.5	24.3
2016/3/21 19:20	24.3	21.7	24.0	11.1	22.1	11.0	10.8	21.4	24.1
2016/3/21 19:30	24.2	21.7	23.9	10.7	22.1	10.7	10.5	21.2	23.9
2016/3/21 19:40	24.0	21.7	23.8	10.5	22.0	10.4	10.2	21.1	23.8
2016/3/21 19:50	24.0	21.6	23.7	10.2	21.9	10.2	10.0	20.9	23.6
2016/3/21 20:00	23.9	21.6	23.5	9.9	21.8	9.9	9.6	20.8	23.5
2016/3/21 20:10	23.8	21.5	23.4	9.7	21.8	9.7	9.4	20.7	23.4
2016/3/21 20:20	23.7	21.5	23.4	9.3	21.6	9.4	9.0	20.6	23.2
2016/3/21 20:30	23.6	21.5	23.2	9.1	21.5	9.1	8.7	20.5	23.1
2016/3/21 20:40	23.5	21.4	23.1	8.8	21.5	8.8	8.5	20.3	22.9
2016/3/21 20:50	23.4	21.3	23.0	8.6	21.4	8.7	8.4	20.2	22.8
2016/3/21 21:00	23.3	21.3	22.9	8.3	21.3	8.4	8.0	20.2	22.7
2016/3/21 21:10	23.2	21.2	22.9	8.2	21.2	8.2	7.9	20.1	22.6
2016/3/21 21:20	23.1	21.1	22.7	7.7	21.1	7.9	7.5	20.0	22.4
2016/3/21 21:30	23.0	21.0	22.7	7.6	21.0	7.7	7.3	19.8	22.3
2016/3/21 21:40	22.9	21.0	22.6	7.5	20.9	7.5	7.2	19.7	22.2
2016/3/21 21:50	22.8	20.9	22.5	7.3	20.8	7.3	7.0	19.6	22.1
2016/3/21 22:00	22.8	20.8	22.4	7.0	20.7	7.2	6.7	19.4	21.9
2016/3/21 22:10	22.7	20.7	22.3	6.8	20.6	6.9	6.6	19.3	21.8
2016/3/21 22:20	22.6	20.6	22.2	6.6	20.5	6.7	6.3	19.2	21.7
2016/3/21 22:30	22.5	20.5	22.1	6.3	20.3	6.5	6.0	19.1	21.6
2016/3/21 22:40	22.4	20.5	22.1	6.1	20.3	6.3	5.8	18.9	21.5
2016/3/21 22:50	22.3	20.4	22.0	5.8	20.1	6.0	5.5	18.8	21.4
2016/3/21 23:00	22.3	20.3	21.9	5.6	20.0	5.8	5.3	18.6	21.3
2016/3/21 23:10	22.2	20.2	21.8	5.3	19.9	5.6	5.0	18.5	21.1
2016/3/21 23:20	22.1	20.1	21.7	5.1	19.8	5.4	4.7	18.4	21.0
2016/3/21 23:30	22.0	20.0	21.6	5.0	19.7	5.2	4.6	18.3	20.9
2016/3/21 23:40	21.9	19.9	21.5	4.7	19.6	5.0	4.4	18.1	20.9
2016/3/21 23:50	21.8	19.8	21.4	4.5	19.5	4.8	4.2	18.0	20.7
2016/3/22 0:00	21.8	19.7	21.4	4.4	19.4	4.6	4.0	17.9	20.6
2016/3/22 0:10	21.7	19.6	21.3	4.2	19.3	4.4	3.8	17.8	20.5
2016/3/22 0:20	21.6	19.5	21.2	4.0	19.2	4.3	3.7	17.7	20.5
2016/3/22 0:30	21.5	19.4	21.1	3.8	19.0	4.1	3.4	17.6	20.4
2016/3/22 0:40	21.5	19.3	21.0	3.7	18.9	3.9	3.3	17.5	20.2
2016/3/22 0:50	21.3	19.2	21.0	3.5	18.8	3.8	3.2	17.4	20.1
2016/3/22 1:00	21.3	19.2	20.9	3.4	18.7	3.6	3.0	17.2	20.1
2016/3/22 1:10	21.2	19.0	20.9	3.3	18.6	3.5	2.9	17.1	20.0
2016/3/22 1:20	21.1	18.9	20.7	3.1	18.5	3.4	2.8	17.0	19.9



## CLT建築物(カバヤ倉敷北展示場)の温度データ

Date/Time	事務所北(CLT)			事務所東(CLT)			事務所東(在来)		
	T1CLT1	T2CLT1	T3CLT1	T1CLT2	T2CLT2	T3CLT2	T1	T2	T3
2016/3/22 1:30	21.0	18.8	20.6	3.0	18.4	3.2	2.7	16.9	19.8
2016/3/22 1:40	21.0	18.7	20.6	2.9	18.3	3.2	2.7	16.8	19.7
2016/3/22 1:50	20.9	18.6	20.5	2.8	18.2	3.1	2.5	16.7	19.6
2016/3/22 2:00	20.8	18.5	20.4	2.6	18.0	2.9	2.4	16.6	19.6
2016/3/22 2:10	20.7	18.4	20.4	2.5	18.0	2.8	2.2	16.5	19.5
2016/3/22 2:20	20.6	18.4	20.3	2.4	17.9	2.7	2.1	16.4	19.4
2016/3/22 2:30	20.6	18.3	20.2	2.3	17.8	2.5	2.0	16.3	19.3
2016/3/22 2:40	20.5	18.2	20.1	2.2	17.7	2.4	1.8	16.3	19.2
2016/3/22 2:50	20.4	18.1	20.1	2.0	17.5	2.3	1.7	16.1	19.2
2016/3/22 3:00	20.3	18.0	20.0	1.9	17.4	2.2	1.6	16.1	19.1
2016/3/22 3:10	20.3	17.9	19.9	1.8	17.4	2.1	1.5	16.0	19.0
2016/3/22 3:20	20.2	17.8	19.8	1.7	17.2	2.0	1.4	15.9	18.9
2016/3/22 3:30	20.1	17.7	19.7	1.6	17.1	1.9	1.3	15.8	18.9
2016/3/22 3:40	20.0	17.6	19.7	1.5	17.0	1.7	1.2	15.7	18.8
2016/3/22 3:50	19.9	17.5	19.6	1.4	17.0	1.6	1.1	15.6	18.7
2016/3/22 4:00	19.9	17.4	19.6	1.3	16.8	1.5	1.0	15.6	18.6
2016/3/22 4:10	19.8	17.3	19.5	1.2	16.8	1.4	0.9	15.4	18.6
2016/3/22 4:20	19.7	17.2	19.4	1.2	16.6	1.3	0.8	15.4	18.5
2016/3/22 4:30	19.7	17.1	19.3	1.1	16.6	1.2	0.8	15.3	18.4
2016/3/22 4:40	19.6	17.1	19.3	1.0	16.5	1.1	0.7	15.2	18.4
2016/3/22 4:50	19.5	17.0	19.2	0.9	16.4	1.1	0.6	15.1	18.3
2016/3/22 5:00	19.4	16.9	19.1	0.8	16.3	0.9	0.5	15.0	18.2
2016/3/22 5:10	19.3	16.8	19.0	0.7	16.2	0.8	0.4	15.0	18.1
2016/3/22 5:20	19.3	16.7	19.0	0.6	16.1	0.7	0.3	14.9	18.1
2016/3/22 5:30	19.2	16.6	18.9	0.5	16.0	0.6	0.2	14.8	18.0
2016/3/22 5:40	19.1	16.6	18.8	0.5	15.9	0.6	0.2	14.8	17.9
2016/3/22 5:50	19.1	16.5	18.8	0.4	15.8	0.5	0.2	14.7	17.9
2016/3/22 6:00	19.0	16.3	18.7	0.4	15.7	0.4	0.1	14.6	17.8
2016/3/22 6:10	18.9	16.3	18.6	0.4	15.7	0.5	0.1	14.6	17.7
2016/3/22 6:20	18.8	16.2	18.6	0.5	15.6	0.5	0.3	14.4	17.7
2016/3/22 6:30	18.8	16.1	18.5	1.6	15.4	0.7	1.4	14.4	17.6
2016/3/22 6:40	18.7	16.0	18.4	3.5	15.4	2.2	3.6	14.4	17.6
2016/3/22 6:50	18.7	15.9	18.4	6.0	15.3	3.8	6.7	14.4	17.6
2016/3/22 7:00	18.6	15.9	18.4	8.4	15.3	5.5	9.9	14.4	17.5
2016/3/22 7:10	18.6	15.8	18.3	11.4	15.3	7.0	13.0	14.6	17.4
2016/3/22 7:20	18.6	15.8	18.3	14.2	15.3	8.6	16.1	14.7	17.4
2016/3/22 7:30	18.5	15.7	18.3	17.2	15.4	10.0	19.3	15.0	17.4
2016/3/22 7:40	18.5	15.7	18.2	20.3	15.5	11.3	22.9	15.4	17.4
2016/3/22 7:50	18.5	15.7	18.3	23.2	15.7	12.7	25.7	15.8	17.5
2016/3/22 8:00	18.6	15.8	18.2	25.6	15.8	13.6	28.2	16.2	17.5
2016/3/22 8:10	18.5	15.8	18.2	28.5	16.0	14.6	31.0	16.7	17.6
2016/3/22 8:20	18.5	15.8	18.2	30.4	16.3	15.2	33.0	17.2	17.6
2016/3/22 8:30	18.7	15.9	18.3	32.6	16.6	15.7	35.8	17.7	17.8
2016/3/22 8:40	18.8	15.9	18.5	34.5	16.9	16.0	36.9	18.2	18.0
2016/3/22 8:50	18.9	16.0	18.6	37.0	17.2	16.2	38.9	18.7	18.2
2016/3/22 9:00	19.1	16.0	18.7	38.1	17.5	16.2	40.2	19.2	18.5
2016/3/22 9:10	19.2	16.1	18.9	39.2	17.8	16.2	41.6	19.8	18.8
2016/3/22 9:20	19.4	16.1	18.9	40.4	18.1	16.0	42.4	20.2	19.0
2016/3/22 9:30	19.5	16.2	19.1	39.7	18.4	16.0	41.7	20.7	19.3
2016/3/22 9:40	19.6	16.3	19.3	40.3	18.7	16.0	41.5	21.0	19.5
2016/3/22 9:50	19.8	16.3	19.4	41.8	19.0	16.0	43.5	21.3	19.8
2016/3/22 10:00	19.8	16.4	19.3	41.6	19.3	16.1	42.0	21.6	19.8
2016/3/22 10:10	19.8	16.5	19.3	42.1	19.6	16.4	43.8	21.8	19.8
2016/3/22 10:20	20.0	16.5	19.5	42.9	19.9	16.7	44.2	22.0	20.2
2016/3/22 10:30	20.2	16.6	19.7	43.1	20.1	17.1	44.4	22.1	20.4
2016/3/22 10:40	20.4	16.6	19.9	43.5	20.3	17.4	44.8	22.3	20.6
2016/3/22 10:50	20.5	16.7	20.0	43.8	20.6	17.7	44.7	22.6	20.9
2016/3/22 11:00	20.7	16.8	20.1	43.7	20.8	17.9	45.0	22.7	21.1
2016/3/22 11:10	20.9	16.8	20.2	43.0	21.0	18.0	43.8	22.6	21.2
2016/3/22 11:20	21.0	16.9	20.3	42.1	21.2	18.3	43.0	22.9	21.4
2016/3/22 11:30	21.1	17.0	20.4	42.0	21.4	18.5	42.0	23.0	21.5
2016/3/22 11:40	21.2	17.0	20.4	41.0	21.6	18.7	40.2	23.0	21.6
2016/3/22 11:50	21.2	17.1	20.2	39.4	21.8	18.8	39.4	23.1	21.6
2016/3/22 12:00	21.1	17.2	20.1	39.6	21.9	19.0	39.1	23.1	21.5
2016/3/22 12:10	21.0	17.4	20.1	39.1	22.1	19.0	38.4	22.9	21.5

CLT建築物(カバヤ倉敷北展示場)の温度データ

Date/Time	事務所北(CLT)			事務所東(CLT)			事務所東(在来)		
	T1CLT1	T2CLT1	T3CLT1	T1CLT2	T2CLT2	T3CLT2	T1	T2	T3
2016/3/22 12:20	21.0	17.4	19.9	37.7	22.2	19.2	37.3	23.0	21.5
2016/3/22 12:30	20.9	17.5	19.9	34.9	22.3	19.3	33.6	22.9	21.5
2016/3/22 12:40	21.0	17.6	19.8	32.8	22.4	19.3	31.9	22.9	21.5
2016/3/22 12:50	21.0	17.7	19.8	31.7	22.5	19.5	30.4	22.6	21.5
2016/3/22 13:00	21.2	17.8	20.1	29.9	22.5	19.5	28.5	22.4	21.6
2016/3/22 13:10	21.4	17.8	20.2	28.6	22.5	19.7	27.3	22.3	21.8
2016/3/22 13:20	21.6	17.9	20.4	28.0	22.5	19.7	26.5	22.0	21.8
2016/3/22 13:30	21.7	18.0	20.5	27.1	22.5	20.0	25.9	22.0	21.9
2016/3/22 13:40	21.9	18.0	20.6	26.5	22.4	20.3	25.2	22.0	22.0
2016/3/22 13:50	21.7	18.1	20.4	25.9	22.4	20.5	24.5	21.8	22.0
2016/3/22 14:00	21.7	18.2	20.3	25.7	22.4	20.6	24.3	21.8	21.9
2016/3/22 14:10	21.9	18.3	21.1	24.8	22.4	20.7	23.6	21.8	22.2
2016/3/22 14:20	22.2	18.4	22.1	24.4	22.3	20.9	23.3	21.8	22.7
2016/3/22 14:30	22.4	18.4	22.7	23.9	22.3	20.9	22.9	21.7	23.2
2016/3/22 14:40	22.6	18.5	22.9	23.6	22.3	21.1	22.8	21.6	23.4
2016/3/22 14:50	22.8	18.6	23.2	23.4	22.3	21.2	22.6	21.5	23.6
2016/3/22 15:00	23.0	18.7	23.5	22.9	22.3	21.3	22.1	21.5	23.8
2016/3/22 15:10	23.1	18.8	23.8	22.1	22.2	21.2	21.4	22.1	24.0
2016/3/22 15:20	23.2	18.8	23.8	21.9	22.2	21.0	21.2	22.2	24.1
2016/3/22 15:30	23.2	18.9	23.9	21.5	22.2	20.9	20.8	21.9	24.1
2016/3/22 15:40	23.3	19.0	24.0	21.3	22.1	20.8	20.7	21.8	24.2
2016/3/22 15:50	23.4	19.2	24.1	21.1	22.1	20.7	20.6	21.8	24.2
2016/3/22 16:00	23.5	19.3	24.3	20.9	22.1	20.6	20.3	21.8	24.3
2016/3/22 16:10	23.5	19.4	24.4	20.4	22.1	20.3	19.9	21.8	24.3
2016/3/22 16:20	23.5	19.5	24.4	20.0	22.1	20.1	19.6	21.6	24.4
2016/3/22 16:30	23.6	19.6	24.4	19.9	22.1	19.9	19.4	21.6	24.4
2016/3/22 16:40	23.6	19.7	24.4	19.6	22.1	19.8	19.1	21.6	24.3
2016/3/22 16:50	23.6	19.8	24.5	19.3	22.1	19.7	18.9	21.5	24.4
2016/3/22 17:00	23.7	19.9	24.5	19.0	22.1	19.5	18.7	21.6	24.4
2016/3/22 17:10	23.7	20.0	24.5	18.7	22.0	19.3	18.3	21.6	24.4
2016/3/22 17:20	23.7	20.1	24.6	18.4	22.0	18.8	18.0	21.6	24.4
2016/3/22 17:30	23.7	20.2	24.6	17.9	22.0	18.3	17.5	21.8	24.4
2016/3/22 17:40	23.8	20.3	24.6	17.3	22.0	17.9	16.9	21.8	24.4
2016/3/22 17:50	23.8	20.4	24.8	17.0	21.9	17.4	16.6	21.5	24.5
2016/3/22 18:00	23.9	20.5	24.8	16.5	21.9	16.9	16.1	21.4	24.5
2016/3/22 18:10	23.9	20.5	24.8	16.1	21.8	16.4	15.7	21.5	24.5
2016/3/22 18:20	23.9	20.5	24.8	15.7	21.8	16.0	15.2	21.6	24.5
2016/3/22 18:30	23.9	20.6	24.8	15.2	21.8	15.5	14.8	21.6	24.5
2016/3/22 18:40	23.9	20.7	24.9	14.9	21.7	15.1	14.4	21.5	24.6
2016/3/22 18:50	24.0	20.7	24.9	14.5	21.7	14.8	14.1	21.6	24.6
2016/3/22 19:00	24.0	20.7	25.0	14.2	21.6	14.4	13.9	21.3	24.7
2016/3/22 19:10	24.0	20.8	25.1	14.0	21.6	14.1	13.6	21.3	24.7
2016/3/22 19:20	24.0	20.8	25.1	13.7	21.5	13.8	13.4	21.3	24.7
2016/3/22 19:30	24.3	20.8	25.7	13.5	21.4	13.6	13.2	21.3	24.9
2016/3/22 19:40	24.5	20.9	26.1	13.3	21.4	13.3	13.0	21.5	25.3
2016/3/22 19:50	24.4	20.9	25.7	13.1	21.4	13.1	12.8	21.5	25.2
2016/3/22 20:00	24.4	20.9	25.6	12.8	21.3	12.8	12.5	21.5	25.1
2016/3/22 20:10	24.3	20.9	25.5	12.3	21.2	12.4	12.0	21.5	25.0
2016/3/22 20:20	24.3	21.0	25.4	12.0	21.2	12.1	11.6	21.4	24.9
2016/3/22 20:30	24.3	21.0	25.4	11.6	21.2	11.8	11.3	21.4	24.8
2016/3/22 20:40	24.2	21.0	25.3	11.3	21.1	11.4	10.9	21.2	24.8
2016/3/22 20:50	24.2	21.0	25.3	11.0	21.0	11.2	10.6	21.1	24.7
2016/3/22 21:00	24.1	21.0	25.3	10.7	21.0	10.9	10.3	21.2	24.7
2016/3/22 21:10	24.1	21.0	25.4	10.4	20.9	10.6	10.0	21.1	24.7
2016/3/22 21:20	24.1	21.0	25.5	10.2	20.9	10.3	9.8	21.1	24.8
2016/3/22 21:30	24.3	21.1	25.7	9.9	20.8	10.1	9.6	21.0	24.9
2016/3/22 21:40	24.4	21.0	26.3	9.7	20.8	9.8	9.3	21.1	25.3
2016/3/22 21:50	24.6	21.0	26.8	9.4	20.7	9.6	9.1	21.3	25.6
2016/3/22 22:00	24.8	21.1	27.0	9.2	20.6	9.4	8.8	21.4	25.8
2016/3/22 22:10	24.8	21.0	27.1	8.9	20.6	9.2	8.6	21.4	26.0
2016/3/22 22:20	25.0	21.0	27.2	8.7	20.5	8.9	8.4	21.5	26.1
2016/3/22 22:30	25.1	21.1	27.4	8.5	20.5	8.7	8.2	21.4	26.3
2016/3/22 22:40	25.2	21.1	27.6	8.3	20.4	8.5	8.1	21.5	26.4
2016/3/22 22:50	25.3	21.0	27.9	8.2	20.4	8.4	7.9	21.5	26.6
2016/3/22 23:00	25.5	21.0	28.0	7.9	20.3	8.2	7.7	21.8	26.8

GLT建築物(カバヤ倉敷北展示場)の温度データ

Date/Time	事務所北 (CLT)			事務所東 (CLT)			事務所東 (在来)		
	T1CLT1	T2CLT1	T3CLT1	T1CLT2	T2CLT2	T3CLT2	T1	T2	T3
2016/3/22 23:10	25.6	21.0	28.2	7.8	20.2	8.0	7.5	21.8	26.9
2016/3/22 23:20	25.7	21.1	28.4	7.6	20.2	7.8	7.4	21.8	27.1
2016/3/22 23:30	25.9	21.1	28.6	7.4	20.2	7.6	7.2	21.8	27.2
2016/3/22 23:40	25.7	21.1	27.8	7.3	20.1	7.5	7.1	21.8	26.8
2016/3/22 23:50	25.4	21.1	26.9	7.1	20.1	7.3	6.9	21.6	26.2
2016/3/23 0:00	25.2	21.1	26.4	6.9	20.1	7.1	6.7	21.4	25.7
2016/3/23 0:10	25.0	21.2	26.1	6.8	20.1	7.0	6.6	21.2	25.4
2016/3/23 0:20	24.8	21.2	25.7	6.7	20.1	6.8	6.5	21.1	25.0
2016/3/23 0:30	24.7	21.2	25.5	6.5	20.0	6.7	6.4	20.9	24.7
2016/3/23 0:40	24.5	21.2	25.3	6.4	20.0	6.5	6.2	20.8	24.5
2016/3/23 0:50	24.3	21.2	25.0	6.2	19.9	6.4	6.0	20.6	24.3
2016/3/23 1:00	24.2	21.2	24.8	6.1	19.9	6.2	5.9	20.6	24.0
2016/3/23 1:10	24.1	21.2	24.7	5.8	19.9	6.1	5.7	20.3	23.8
2016/3/23 1:20	24.0	21.2	24.5	5.8	19.8	5.9	5.6	20.2	23.6
2016/3/23 1:30	23.9	21.2	24.3	5.7	19.8	5.8	5.6	20.1	23.5
2016/3/23 1:40	23.8	21.1	24.1	5.6	19.8	5.7	5.4	19.9	23.3
2016/3/23 1:50	23.6	21.1	24.0	5.5	19.7	5.6	5.3	19.8	23.2
2016/3/23 2:00	23.5	21.0	23.9	5.3	19.7	5.5	5.2	19.7	23.0
2016/3/23 2:10	23.4	21.0	23.7	5.2	19.6	5.4	5.1	19.6	22.9
2016/3/23 2:20	23.3	20.9	23.6	5.2	19.5	5.3	5.1	19.5	22.7
2016/3/23 2:30	23.2	20.8	23.5	5.1	19.5	5.3	4.9	19.4	22.6
2016/3/23 2:40	23.1	20.8	23.4	5.0	19.5	5.2	4.9	19.2	22.4
2016/3/23 2:50	23.0	20.7	23.2	4.8	19.4	5.1	4.7	19.0	22.2
2016/3/23 3:00	22.9	20.6	23.1	4.8	19.3	5.0	4.7	18.9	22.1
2016/3/23 3:10	22.8	20.5	23.0	4.7	19.3	4.9	4.6	18.8	22.0
2016/3/23 3:20	22.7	20.5	22.9	4.6	19.2	4.8	4.5	18.7	21.9
2016/3/23 3:30	22.6	20.4	22.8	4.6	19.1	4.7	4.5	18.6	21.8
2016/3/23 3:40	22.5	20.3	22.7	4.5	19.0	4.7	4.3	18.5	21.6
2016/3/23 3:50	22.4	20.2	22.6	4.4	19.0	4.6	4.3	18.3	21.5
2016/3/23 4:00	22.4	20.2	22.4	4.3	18.9	4.5	4.2	18.3	21.4
2016/3/23 4:10	22.3	20.1	22.3	4.3	18.8	4.4	4.1	18.2	21.3
2016/3/23 4:20	22.2	20.0	22.2	4.2	18.7	4.4	4.1	18.1	21.2
2016/3/23 4:30	22.1	19.9	22.1	4.1	18.7	4.3	3.9	17.9	21.1
2016/3/23 4:40	22.0	19.8	22.0	4.1	18.6	4.3	3.9	17.8	21.0
2016/3/23 4:50	21.9	19.7	21.9	4.0	18.5	4.3	3.9	17.7	20.9
2016/3/23 5:00	21.8	19.6	21.9	4.0	18.5	4.2	3.8	17.6	20.8
2016/3/23 5:10	21.8	19.6	21.8	4.0	18.4	4.2	3.8	17.6	20.7
2016/3/23 5:20	21.7	19.5	21.7	4.0	18.3	4.2	3.9	17.5	20.6
2016/3/23 5:30	21.6	19.4	21.6	4.0	18.3	4.2	3.9	17.4	20.5
2016/3/23 5:40	21.5	19.3	21.5	4.1	18.2	4.2	4.0	17.3	20.4
2016/3/23 5:50	21.4	19.2	21.4	4.1	18.1	4.3	4.0	17.2	20.4
2016/3/23 6:00	21.3	19.2	21.3	4.1	18.0	4.3	4.1	17.1	20.3
2016/3/23 6:10	21.3	19.0	21.2	4.2	18.0	4.3	4.1	17.0	20.1
2016/3/23 6:20	21.2	19.0	21.2	4.3	17.9	4.4	4.2	17.0	20.1
2016/3/23 6:30	21.1	18.9	21.1	4.5	17.8	4.5	4.4	16.9	20.0
2016/3/23 6:40	21.1	18.8	21.0	4.7	17.7	4.7	4.7	16.8	19.9
2016/3/23 6:50	21.0	18.7	20.9	5.3	17.7	5.1	5.4	16.8	19.8
2016/3/23 7:00	20.9	18.6	20.9	6.5	17.6	6.0	6.7	16.8	19.8
2016/3/23 7:10	20.9	18.6	20.7	8.4	17.6	7.2	8.8	16.7	19.7
2016/3/23 7:20	20.8	18.5	20.7	9.9	17.5	8.3	10.5	16.7	19.6
2016/3/23 7:30	20.7	18.5	20.7	13.0	17.5	9.7	14.2	16.8	19.6
2016/3/23 7:40	20.7	18.4	20.6	14.4	17.5	10.8	16.0	16.9	19.5
2016/3/23 7:50	20.6	18.3	20.5	14.1	17.6	11.1	15.6	17.1	19.5
2016/3/23 8:00	20.6	18.3	20.5	16.0	17.7	11.7	17.3	17.3	19.5
2016/3/23 8:10	20.6	18.3	20.5	18.6	17.7	13.0	20.0	17.5	19.5
2016/3/23 8:20	20.5	18.3	20.4	20.4	17.8	14.0	21.2	17.6	19.6
2016/3/23 8:30	20.5	18.3	20.4	21.2	17.9	14.2	22.2	17.9	19.5
2016/3/23 8:40	20.5	18.3	20.4	25.5	18.1	15.2	27.0	18.1	19.6
2016/3/23 8:50	20.5	18.3	20.4	27.0	18.2	16.0	28.9	18.3	19.6
2016/3/23 9:00	20.5	18.4	20.4	28.6	18.4	16.4	30.1	18.7	19.7
2016/3/23 9:10	20.6	18.4	20.4	31.8	18.5	16.8	34.5	19.1	19.8
2016/3/23 9:20	20.6	18.4	20.4	33.5	18.7	16.9	36.2	19.6	19.9
2016/3/23 9:30	20.7	18.4	20.5	34.7	19.0	17.6	37.2	20.0	20.0
2016/3/23 9:40	20.8	18.5	20.5	35.5	19.3	18.1	38.0	20.4	20.2
2016/3/23 9:50	20.9	18.5	20.6	36.9	19.5	18.7	38.8	20.9	20.4



Date/Time	事務所北(CLT)			事務所東(CLT)			事務所東(在来)		
	T1CLT1	T2CLT1	T3CLT1	T1CLT2	T2CLT2	T3CLT2	T1	T2	T3
2016/3/23 10:00	21.1	18.5	20.8	38.4	19.7	19.0	40.7	21.2	20.7
2016/3/23 10:10	21.2	18.6	21.0	39.8	20.0	19.6	42.1	21.5	20.9
2016/3/23 10:20	21.4	18.7	21.1	41.3	20.2	19.9	43.2	21.9	21.1
2016/3/23 10:30	21.4	18.7	21.3	41.8	20.5	20.3	44.1	22.4	21.4
2016/3/23 10:40	21.6	18.7	21.4	42.2	20.8	20.5	44.2	22.6	21.6
2016/3/23 10:50	21.8	18.8	21.4	43.2	21.1	20.9	44.7	22.9	21.7
2016/3/23 11:00	21.9	18.9	21.5	43.2	21.3	21.2	45.3	23.0	21.8
2016/3/23 11:10	21.9	18.9	21.4	43.1	21.5	21.5	44.7	23.2	21.9
2016/3/23 11:20	22.0	19.0	21.6	42.4	21.8	21.8	43.7	23.5	22.1
2016/3/23 11:30	22.0		21.5	42.1			43.5		

## CLT建築物(カバヤ倉敷北展示場)の熱流データ

Date/Time	事務所北 (CLT)		事務所東 (CLT)		事務所東 (在来)	
	出力電圧	熱流量	出力電圧	熱流量	出力電圧	熱流量
2016/3/18 0:00	-0.01	-0.4	-0.01	-0.4	-0.05	-2.1
2016/3/18 0:10	-0.02	-0.7	-0.01	-0.4	-0.06	-2.5
2016/3/18 0:20	-0.01	-0.4	-0.01	-0.4	-0.05	-2.1
2016/3/18 0:30	-0.02	-0.7	-0.02	-0.8	-0.06	-2.5
2016/3/18 0:40	-0.01	-0.4	-0.01	-0.4	-0.05	-2.1
2016/3/18 0:50	-0.01	-0.4	-0.02	-0.8	-0.05	-2.1
2016/3/18 1:00	-0.02	-0.7	-0.02	-0.8	-0.05	-2.1
2016/3/18 1:10	0.00	0.0	-0.02	-0.8	-0.05	-2.1
2016/3/18 1:20	0.00	0.0	-0.02	-0.8	-0.05	-2.1
2016/3/18 1:30	0.00	0.0	-0.02	-0.8	-0.05	-2.1
2016/3/18 1:40	0.00	0.0	-0.02	-0.8	-0.05	-2.1
2016/3/18 1:50	0.00	0.0	-0.02	-0.8	-0.05	-2.1
2016/3/18 2:00	0.01	0.4	-0.02	-0.8	-0.05	-2.1
2016/3/18 2:10	0.00	0.0	-0.02	-0.8	-0.05	-2.1
2016/3/18 2:20	0.01	0.4	-0.02	-0.8	-0.04	-1.7
2016/3/18 2:30	0.00	0.0	-0.02	-0.8	-0.05	-2.1
2016/3/18 2:40	0.00	0.0	-0.02	-0.8	-0.05	-2.1
2016/3/18 2:50	0.01	0.4	-0.02	-0.8	-0.05	-2.1
2016/3/18 3:00	0.01	0.4	-0.03	-1.2	-0.04	-1.7
2016/3/18 3:10	0.01	0.4	-0.02	-0.8	-0.05	-2.1
2016/3/18 3:20	0.01	0.4	-0.02	-0.8	-0.04	-1.7
2016/3/18 3:30	0.01	0.4	-0.02	-0.8	-0.04	-1.7
2016/3/18 3:40	0.02	0.7	-0.02	-0.8	-0.04	-1.7
2016/3/18 3:50	0.02	0.7	-0.03	-1.2	-0.04	-1.7
2016/3/18 4:00	0.02	0.7	-0.01	-0.4	-0.04	-1.7
2016/3/18 4:10	0.02	0.7	-0.03	-1.2	-0.04	-1.7
2016/3/18 4:20	0.02	0.7	-0.02	-0.8	-0.04	-1.7
2016/3/18 4:30	0.02	0.7	-0.02	-0.8	-0.03	-1.3
2016/3/18 4:40	0.02	0.7	-0.03	-1.2	-0.03	-1.3
2016/3/18 4:50	0.02	0.7	-0.02	-0.8	-0.03	-1.3
2016/3/18 5:00	0.02	0.7	-0.02	-0.8	-0.04	-1.7
2016/3/18 5:10	0.02	0.7	-0.02	-0.8	-0.03	-1.3
2016/3/18 5:20	0.03	1.1	-0.02	-0.8	-0.03	-1.3
2016/3/18 5:30	0.02	0.7	-0.02	-0.8	-0.03	-1.3
2016/3/18 5:40	0.03	1.1	-0.02	-0.8	-0.03	-1.3
2016/3/18 5:50	0.03	1.1	-0.02	-0.8	-0.03	-1.3
2016/3/18 6:00	0.03	1.1	-0.02	-0.8	-0.03	-1.3
2016/3/18 6:10	0.03	1.1	-0.02	-0.8	-0.02	-0.8
2016/3/18 6:20	0.03	1.1	-0.02	-0.8	-0.03	-1.3
2016/3/18 6:30	0.04	1.5	-0.02	-0.8	-0.02	-0.8
2016/3/18 6:40	0.04	1.5	-0.01	-0.4	-0.02	-0.8
2016/3/18 6:50	0.03	1.1	-0.01	-0.4	-0.01	-0.4
2016/3/18 7:00	0.04	1.5	0.00	0.0	-0.01	-0.4
2016/3/18 7:10	0.05	1.8	0.00	0.0	0.00	0.0
2016/3/18 7:20	0.04	1.5	0.00	0.0	0.00	0.0
2016/3/18 7:30	0.05	1.8	0.00	0.0	0.01	0.4
2016/3/18 7:40	0.06	2.2	0.02	0.8	0.03	1.3
2016/3/18 7:50	0.06	2.2	0.01	0.4	0.03	1.3
2016/3/18 8:00	0.06	2.2	0.01	0.4	0.03	1.3
2016/3/18 8:10	0.07	2.6	0.02	0.8	0.05	2.1
2016/3/18 8:20	0.05	1.8	0.01	0.4	0.03	1.3
2016/3/18 8:30	0.05	1.8	0.01	0.4	0.03	1.3
2016/3/18 8:40	0.04	1.5	0.01	0.4	0.03	1.3
2016/3/18 8:50	0.04	1.5	0.01	0.4	0.03	1.3
2016/3/18 9:00	0.03	1.1	0.02	0.8	0.03	1.3
2016/3/18 9:10	0.03	1.1	0.02	0.8	0.03	1.3
2016/3/18 9:20	0.02	0.7	0.02	0.8	0.06	2.5
2016/3/18 9:30	0.04	1.5	0.03	1.2	0.07	3.0
2016/3/18 9:40	0.06	2.2	0.05	2.0	0.08	3.4
2016/3/18 9:50	0.06	2.2	0.08	3.2	0.08	3.4

## CLT建築物(カバヤ倉敷北展示場)の熱流データ

Date/Time	事務所北(CLT)		事務所東(CLT)		事務所東(在来)	
	出力電圧	熱流量	出力電圧	熱流量	出力電圧	熱流量
2016/3/18 10:00	0.06	2.2	0.08	3.2	0.09	3.8
2016/3/18 10:10	0.04	1.5	0.06	2.4	0.09	3.8
2016/3/18 10:20	0.08	3.0	0.09	3.6	0.13	5.5
2016/3/18 10:30	0.08	3.0	0.08	3.2	0.12	5.1
2016/3/18 10:40	0.08	3.0	0.09	3.6	0.13	5.5
2016/3/18 10:50	0.08	3.0	0.12	4.8	0.13	5.5
2016/3/18 11:00	0.05	1.8	0.06	2.4	0.08	3.4
2016/3/18 11:10	0.05	1.8	0.08	3.2	0.11	4.7
2016/3/18 11:20	0.08	3.0	0.09	3.6	0.14	5.9
2016/3/18 11:30	0.11	4.1	0.11	4.4	0.12	5.1
2016/3/18 11:40	0.08	3.0	0.10	4.0	0.12	5.1
2016/3/18 11:50	0.05	1.8	0.07	2.8	0.08	3.4
2016/3/18 12:00	0.03	1.1	0.06	2.4	0.07	3.0
2016/3/18 12:10	0.03	1.1	0.06	2.4	0.07	3.0
2016/3/18 12:20	0.03	1.1	0.06	2.4	0.07	3.0
2016/3/18 12:30	0.03	1.1	0.06	2.4	0.07	3.0
2016/3/18 12:40	0.02	0.7	0.06	2.4	0.06	2.5
2016/3/18 12:50	0.05	1.8	0.07	2.8	0.09	3.8
2016/3/18 13:00	0.09	3.3	0.11	4.4	0.16	6.8
2016/3/18 13:10	0.05	1.8	0.08	3.2	0.10	4.2
2016/3/18 13:20	0.04	1.5	0.08	3.2	0.09	3.8
2016/3/18 13:30	0.09	3.3	0.12	4.8	0.17	7.2
2016/3/18 13:40	0.10	3.7	0.10	4.0	0.15	6.3
2016/3/18 13:50	0.09	3.3	0.11	4.4	0.16	6.8
2016/3/18 14:00	0.09	3.3	0.13	5.2	0.16	6.8
2016/3/18 14:10	0.08	3.0	0.09	3.6	0.12	5.1
2016/3/18 14:20	0.08	3.0	0.12	4.8	0.18	7.6
2016/3/18 14:30	0.09	3.3	0.14	5.6	0.23	9.7
2016/3/18 14:40	0.10	3.7	0.12	4.8	0.16	6.8
2016/3/18 14:50	0.10	3.7	0.13	5.2	0.16	6.8
2016/3/18 15:00	0.05	1.8	0.08	3.2	0.09	3.8
2016/3/18 15:10	0.06	2.2	0.08	3.2	0.10	4.2
2016/3/18 15:20	0.04	1.5	0.07	2.8	0.09	3.8
2016/3/18 15:30	0.04	1.5	0.07	2.8	0.08	3.4
2016/3/18 15:40	0.04	1.5	0.06	2.4	0.08	3.4
2016/3/18 15:50	0.04	1.5	0.07	2.8	0.07	3.0
2016/3/18 16:00	0.04	1.5	0.07	2.8	0.08	3.4
2016/3/18 16:10	0.06	2.2	0.07	2.8	0.07	3.0
2016/3/18 16:20	0.05	1.8	0.07	2.8	0.07	3.0
2016/3/18 16:30	0.04	1.5	0.05	2.0	0.07	3.0
2016/3/18 16:40	0.05	1.8	0.05	2.0	0.06	2.5
2016/3/18 16:50	0.05	1.8	0.07	2.8	0.09	3.8
2016/3/18 17:00	0.08	3.0	0.11	4.4	0.09	3.8
2016/3/18 17:10	0.05	1.8	0.06	2.4	0.08	3.4
2016/3/18 17:20	0.07	2.6	0.07	2.8	0.09	3.8
2016/3/18 17:30	0.09	3.3	0.10	4.0	0.15	6.3
2016/3/18 17:40	0.12	4.4	0.12	4.8	0.15	6.3
2016/3/18 17:50	0.16	5.9	0.13	5.2	0.19	8.0
2016/3/18 18:00	0.10	3.7	0.10	4.0	0.12	5.1
2016/3/18 18:10	0.09	3.3	0.09	3.6	0.08	3.4
2016/3/18 18:20	0.10	3.7	0.08	3.2	0.09	3.8
2016/3/18 18:30	0.09	3.3	0.08	3.2	0.10	4.2
2016/3/18 18:40	0.12	4.4	0.11	4.4	0.13	5.5
2016/3/18 18:50	0.49	18.1	0.52	20.7	0.48	20.3
2016/3/18 19:00	0.47	17.4	0.64	25.5	0.55	23.3
2016/3/18 19:10	0.51	18.9	0.55	21.9	0.61	25.8
2016/3/18 19:20	0.29	10.7	0.41	16.3	0.22	9.3
2016/3/18 19:30	0.45	16.6	0.63	25.1	0.31	13.1
2016/3/18 19:40	0.40	14.8	0.44	17.5	0.30	12.7
2016/3/18 19:50	0.39	14.4	0.52	20.7	0.28	11.8



## CLT建築物(カバヤ倉敷北展示場)の熱流データ

Date/Time	事務所北 (CLT)		事務所東 (CLT)		事務所東 (在来)	
	出力電圧	熱流量	出力電圧	熱流量	出力電圧	熱流量
2016/3/18 20:00	0.38	14.1	0.43	17.1	0.24	10.2
2016/3/18 20:10	0.39	14.4	0.50	19.9	0.26	11.0
2016/3/18 20:20	0.34	12.6	0.40	15.9	0.26	11.0
2016/3/18 20:30	0.37	13.7	0.36	14.3	0.25	10.6
2016/3/18 20:40	0.35	12.9	0.47	18.7	0.25	10.6
2016/3/18 20:50	0.38	14.1	0.41	16.3	0.27	11.4
2016/3/18 21:00	0.36	13.3	0.44	17.5	0.26	11.0
2016/3/18 21:10	0.35	12.9	0.37	14.7	0.24	10.2
2016/3/18 21:20	0.30	11.1	0.39	15.5	0.24	10.2
2016/3/18 21:30	0.31	11.5	0.40	15.9	0.27	11.4
2016/3/18 21:40	0.32	11.8	0.38	15.1	0.27	11.4
2016/3/18 21:50	0.31	11.5	0.43	17.1	0.26	11.0
2016/3/18 22:00	0.30	11.1	0.32	12.7	0.27	11.4
2016/3/18 22:10	0.33	12.2	0.35	13.9	0.26	11.0
2016/3/18 22:20	0.37	13.7	0.36	14.3	0.27	11.4
2016/3/18 22:30	0.32	11.8	0.35	13.9	0.27	11.4
2016/3/18 22:40	0.33	12.2	0.37	14.7	0.24	10.2
2016/3/18 22:50	0.37	13.7	0.42	16.7	0.26	11.0
2016/3/18 23:00	0.39	14.4	0.45	17.9	0.28	11.8
2016/3/18 23:10	0.29	10.7	0.21	8.4	0.29	12.3
2016/3/18 23:20	0.35	12.9	0.39	15.5	0.26	11.0
2016/3/18 23:30	0.33	12.2	0.39	15.5	0.25	10.6
2016/3/18 23:40	0.31	11.5	0.35	13.9	0.24	10.2
2016/3/18 23:50	0.34	12.6	0.34	13.5	0.23	9.7
2016/3/19 0:00	0.04	1.5	-0.05	-2.0	0.08	3.4
2016/3/19 0:10	0.04	1.5	-0.01	-0.4	0.07	3.0
2016/3/19 0:20	0.05	1.8	0.00	0.0	0.06	2.5
2016/3/19 0:30	0.07	2.6	0.00	0.0	0.06	2.5
2016/3/19 0:40	0.05	1.8	-0.01	-0.4	0.06	2.5
2016/3/19 0:50	0.06	2.2	0.00	0.0	0.05	2.1
2016/3/19 1:00	0.05	1.8	-0.01	-0.4	0.04	1.7
2016/3/19 1:10	0.05	1.8	-0.01	-0.4	0.04	1.7
2016/3/19 1:20	0.05	1.8	-0.01	-0.4	0.04	1.7
2016/3/19 1:30	0.05	1.8	-0.01	-0.4	0.03	1.3
2016/3/19 1:40	0.05	1.8	-0.01	-0.4	0.03	1.3
2016/3/19 1:50	0.05	1.8	-0.01	-0.4	0.03	1.3
2016/3/19 2:00	0.06	2.2	-0.02	-0.8	0.03	1.3
2016/3/19 2:10	0.06	2.2	-0.01	-0.4	0.03	1.3
2016/3/19 2:20	0.05	1.8	-0.02	-0.8	0.02	0.8
2016/3/19 2:30	0.05	1.8	-0.02	-0.8	0.02	0.8
2016/3/19 2:40	0.05	1.8	-0.02	-0.8	0.02	0.8
2016/3/19 2:50	0.07	2.6	-0.02	-0.8	0.02	0.8
2016/3/19 3:00	0.06	2.2	-0.02	-0.8	0.02	0.8
2016/3/19 3:10	0.05	1.8	-0.02	-0.8	0.02	0.8
2016/3/19 3:20	0.05	1.8	-0.02	-0.8	0.01	0.4
2016/3/19 3:30	0.05	1.8	-0.02	-0.8	0.01	0.4
2016/3/19 3:40	0.06	2.2	-0.02	-0.8	0.01	0.4
2016/3/19 3:50	0.06	2.2	-0.02	-0.8	0.01	0.4
2016/3/19 4:00	0.06	2.2	-0.02	-0.8	0.01	0.4
2016/3/19 4:10	0.05	1.8	-0.02	-0.8	0.01	0.4
2016/3/19 4:20	0.06	2.2	-0.02	-0.8	0.01	0.4
2016/3/19 4:30	0.06	2.2	-0.01	-0.4	0.01	0.4
2016/3/19 4:40	0.06	2.2	-0.02	-0.8	0.01	0.4
2016/3/19 4:50	0.04	1.5	-0.02	-0.8	0.01	0.4
2016/3/19 5:00	0.05	1.8	-0.02	-0.8	0.01	0.4
2016/3/19 5:10	0.06	2.2	-0.02	-0.8	0.00	0.0
2016/3/19 5:20	0.06	2.2	-0.01	-0.4	0.01	0.4
2016/3/19 5:30	0.06	2.2	-0.02	-0.8	0.01	0.4
2016/3/19 5:40	0.06	2.2	-0.02	-0.8	0.01	0.4
2016/3/19 5:50	0.06	2.2	-0.02	-0.8	0.01	0.4

## CLT建築物(カバヤ倉敷北展示場)の熱流データ

Date/Time	事務所北(CLT)		事務所東(CLT)		事務所東(在来)	
	出力電圧	熱流量	出力電圧	熱流量	出力電圧	熱流量
2016/3/19 6:00	0.06	2.2	-0.02	-0.8	0.01	0.4
2016/3/19 6:10	0.06	2.2	-0.01	-0.4	0.01	0.4
2016/3/19 6:20	0.07	2.6	-0.01	-0.4	0.01	0.4
2016/3/19 6:30	0.07	2.6	-0.01	-0.4	0.01	0.4
2016/3/19 6:40	0.06	2.2	-0.01	-0.4	0.00	0.0
2016/3/19 6:50	0.06	2.2	-0.01	-0.4	0.02	0.8
2016/3/19 7:00	0.06	2.2	-0.01	-0.4	0.01	0.4
2016/3/19 7:10	0.06	2.2	-0.01	-0.4	0.01	0.4
2016/3/19 7:20	0.06	2.2	-0.01	-0.4	0.01	0.4
2016/3/19 7:30	0.07	2.6	-0.01	-0.4	0.01	0.4
2016/3/19 7:40	0.07	2.6	-0.01	-0.4	0.01	0.4
2016/3/19 7:50	0.05	1.8	0.00	0.0	0.01	0.4
2016/3/19 8:00	0.06	2.2	0.00	0.0	0.01	0.4
2016/3/19 8:10	0.07	2.6	-0.01	-0.4	0.01	0.4
2016/3/19 8:20	0.07	2.6	0.00	0.0	0.01	0.4
2016/3/19 8:30	0.07	2.6	-0.01	-0.4	0.01	0.4
2016/3/19 8:40	0.06	2.2	0.00	0.0	0.01	0.4
2016/3/19 8:50	0.08	3.0	0.00	0.0	0.03	1.3
2016/3/19 9:00	0.07	2.6	0.01	0.4	0.05	2.1
2016/3/19 9:10	0.07	2.6	0.00	0.0	0.05	2.1
2016/3/19 9:20	0.05	1.8	-0.01	-0.4	0.03	1.3
2016/3/19 9:30	0.05	1.8	0.00	0.0	0.05	2.1
2016/3/19 9:40	0.09	3.3	0.03	1.2	0.10	4.2
2016/3/19 9:50	0.07	2.6	0.02	0.8	0.06	2.5
2016/3/19 10:00	0.06	2.2	0.02	0.8	0.06	2.5
2016/3/19 10:10	0.07	2.6	0.03	1.2	0.10	4.2
2016/3/19 10:20	0.08	3.0	0.05	2.0	0.10	4.2
2016/3/19 10:30	0.07	2.6	0.04	1.6	0.09	3.8
2016/3/19 10:40	0.04	1.5	0.02	0.8	0.07	3.0
2016/3/19 10:50	0.02	0.7	0.02	0.8	0.05	2.1
2016/3/19 11:00	0.00	0.0	0.02	0.8	0.05	2.1
2016/3/19 11:10	0.00	0.0	0.03	1.2	0.05	2.1
2016/3/19 11:20	0.03	1.1	0.08	3.2	0.11	4.7
2016/3/19 11:30	0.02	0.7	0.08	3.2	0.10	4.2
2016/3/19 11:40	0.03	1.1	0.09	3.6	0.09	3.8
2016/3/19 11:50	-0.01	-0.4	0.05	2.0	0.06	2.5
2016/3/19 12:00	-0.02	-0.7	0.04	1.6	0.05	2.1
2016/3/19 12:10	-0.03	-1.1	0.06	2.4	0.07	3.0
2016/3/19 12:20	-0.03	-1.1	0.05	2.0	0.05	2.1
2016/3/19 12:30	-0.04	-1.5	0.04	1.6	0.04	1.7
2016/3/19 12:40	-0.04	-1.5	0.04	1.6	0.04	1.7
2016/3/19 12:50	-0.05	-1.8	0.04	1.6	0.02	0.8
2016/3/19 13:00	-0.05	-1.8	0.03	1.2	0.00	0.0
2016/3/19 13:10	-0.06	-2.2	0.02	0.8	-0.01	-0.4
2016/3/19 13:20	-0.06	-2.2	0.02	0.8	0.00	0.0
2016/3/19 13:30	-0.05	-1.8	0.03	1.2	0.00	0.0
2016/3/19 13:40	-0.07	-2.6	0.02	0.8	-0.01	-0.4
2016/3/19 13:50	-0.06	-2.2	0.02	0.8	-0.01	-0.4
2016/3/19 14:00	-0.07	-2.6	0.02	0.8	-0.02	-0.8
2016/3/19 14:10	-0.04	-1.5	0.06	2.4	0.03	1.3
2016/3/19 14:20	-0.01	-0.4	0.07	2.8	0.05	2.1
2016/3/19 14:30	0.00	0.0	0.08	3.2	0.09	3.8
2016/3/19 14:40	-0.01	-0.4	0.06	2.4	0.02	0.8
2016/3/19 14:50	0.01	0.4	0.08	3.2	0.06	2.5
2016/3/19 15:00	0.02	0.7	0.07	2.8	0.06	2.5
2016/3/19 15:10	0.03	1.1	0.08	3.2	0.05	2.1
2016/3/19 15:20	0.02	0.7	0.07	2.8	0.06	2.5
2016/3/19 15:30	0.03	1.1	0.09	3.6	0.05	2.1
2016/3/19 15:40	0.03	1.1	0.08	3.2	0.05	2.1
2016/3/19 15:50	0.03	1.1	0.08	3.2	0.08	3.4

CLT建築物(カバヤ倉敷北展示場)の熱流データ

Date/Time	事務所北(CLT)		事務所東(CLT)		事務所東(在来)	
	出力電圧	熱流量	出力電圧	熱流量	出力電圧	熱流量
2016/3/19 16:00	0.02	0.7	0.08	3.2	0.05	2.1
2016/3/19 16:10	0.05	1.8	0.09	3.6	0.08	3.4
2016/3/19 16:20	0.05	1.8	0.09	3.6	0.08	3.4
2016/3/19 16:30	0.05	1.8	0.09	3.6	0.07	3.0
2016/3/19 16:40	0.03	1.1	0.07	2.8	0.04	1.7
2016/3/19 16:50	0.04	1.5	0.08	3.2	0.07	3.0
2016/3/19 17:00	0.01	0.4	0.05	2.0	0.02	0.8
2016/3/19 17:10	0.01	0.4	0.06	2.4	0.03	1.3
2016/3/19 17:20	0.01	0.4	0.05	2.0	0.02	0.8
2016/3/19 17:30	0.00	0.0	0.04	1.6	0.01	0.4
2016/3/19 17:40	0.00	0.0	0.04	1.6	0.01	0.4
2016/3/19 17:50	0.01	0.4	0.04	1.6	0.02	0.8
2016/3/19 18:00	0.00	0.0	0.03	1.2	0.00	0.0
2016/3/19 18:10	-0.01	-0.4	0.03	1.2	-0.01	-0.4
2016/3/19 18:20	0.02	0.7	0.05	2.0	0.03	1.3
2016/3/19 18:30	0.26	9.6	0.46	18.3	0.14	5.9
2016/3/19 18:40	0.29	10.7	0.45	17.9	0.18	7.6
2016/3/19 18:50	0.30	11.1	0.43	17.1	0.20	8.5
2016/3/19 19:00	0.27	10.0	0.36	14.3	0.15	6.3
2016/3/19 19:10	0.22	8.1	0.33	13.1	0.13	5.5
2016/3/19 19:20	0.20	7.4	0.29	11.5	0.12	5.1
2016/3/19 19:30	0.18	6.7	0.26	10.4	0.17	7.2
2016/3/19 19:40	0.22	8.1	0.33	13.1	0.15	6.3
2016/3/19 19:50	0.30	11.1	0.39	15.5	0.18	7.6
2016/3/19 20:00	0.27	10.0	0.33	13.1	0.22	9.3
2016/3/19 20:10	0.31	11.5	0.38	15.1	0.24	10.2
2016/3/19 20:20	0.32	11.8	0.31	12.3	0.22	9.3
2016/3/19 20:30	0.25	9.2	0.35	13.9	0.20	8.5
2016/3/19 20:40	0.26	9.6	0.35	13.9	0.21	8.9
2016/3/19 20:50	0.30	11.1	0.32	12.7	0.19	8.0
2016/3/19 21:00	0.28	10.4	0.38	15.1	0.19	8.0
2016/3/19 21:10	0.27	10.0	0.27	10.8	0.23	9.7
2016/3/19 21:20	0.25	9.2	0.29	11.5	0.19	8.0
2016/3/19 21:30	0.28	10.4	0.29	11.5	0.19	8.0
2016/3/19 21:40	0.27	10.0	0.26	10.4	0.20	8.5
2016/3/19 21:50	0.24	8.9	0.22	8.8	0.19	8.0
2016/3/19 22:00	0.26	9.6	0.27	10.8	0.20	8.5
2016/3/19 22:10	0.27	10.0	0.23	9.2	0.20	8.5
2016/3/19 22:20	0.24	8.9	0.26	10.4	0.22	9.3
2016/3/19 22:30	0.26	9.6	0.25	10.0	0.21	8.9
2016/3/19 22:40	0.24	8.9	0.27	10.8	0.19	8.0
2016/3/19 22:50	0.24	8.9	0.32	12.7	0.18	7.6
2016/3/19 23:00	0.27	10.0	0.28	11.2	0.19	8.0
2016/3/19 23:10	0.26	9.6	0.31	12.3	0.21	8.9
2016/3/19 23:20	0.29	10.7	0.24	9.6	0.21	8.9
2016/3/19 23:30	0.28	10.4	0.23	9.2	0.20	8.5
2016/3/19 23:40	0.34	12.6	0.44	17.5	0.23	9.7
2016/3/19 23:50	0.46	17.0	0.51	20.3	0.32	13.5
2016/3/20 0:00	0.43	15.9	0.56	22.3	0.35	14.8
2016/3/20 0:10	0.49	18.1	0.50	19.9	0.39	16.5
2016/3/20 0:20	0.13	4.8	0.02	0.8	0.14	5.9
2016/3/20 0:30	0.09	3.3	0.02	0.8	0.11	4.7
2016/3/20 0:40	0.09	3.3	0.01	0.4	0.09	3.8
2016/3/20 0:50	0.08	3.0	0.00	0.0	0.07	3.0
2016/3/20 1:00	0.07	2.6	0.00	0.0	0.06	2.5
2016/3/20 1:10	0.08	3.0	0.00	0.0	0.05	2.1
2016/3/20 1:20	0.07	2.6	0.00	0.0	0.04	1.7
2016/3/20 1:30	0.07	2.6	-0.01	-0.4	0.03	1.3
2016/3/20 1:40	0.07	2.6	-0.02	-0.8	0.03	1.3
2016/3/20 1:50	0.06	2.2	-0.02	-0.8	0.01	0.4



## CLT建築物(カバヤ倉敷北展示場)の熱流データ

Date/Time	事務所北(CLT)		事務所東(CLT)		事務所東(在来)	
	出力電圧	熱流量	出力電圧	熱流量	出力電圧	熱流量
2016/3/20 2:00	0.07	2.6	-0.02	-0.8	0.02	0.8
2016/3/20 2:10	0.08	3.0	-0.02	-0.8	0.02	0.8
2016/3/20 2:20	0.09	3.3	-0.01	-0.4	0.01	0.4
2016/3/20 2:30	0.10	3.7	-0.02	-0.8	0.01	0.4
2016/3/20 2:40	0.08	3.0	-0.02	-0.8	0.01	0.4
2016/3/20 2:50	0.08	3.0	-0.03	-1.2	0.00	0.0
2016/3/20 3:00	0.09	3.3	-0.02	-0.8	0.00	0.0
2016/3/20 3:10	0.08	3.0	-0.03	-1.2	-0.01	-0.4
2016/3/20 3:20	0.08	3.0	-0.04	-1.6	0.00	0.0
2016/3/20 3:30	0.08	3.0	-0.04	-1.6	-0.01	-0.4
2016/3/20 3:40	0.08	3.0	-0.04	-1.6	-0.01	-0.4
2016/3/20 3:50	0.08	3.0	-0.04	-1.6	-0.02	-0.8
2016/3/20 4:00	0.08	3.0	-0.04	-1.6	-0.02	-0.8
2016/3/20 4:10	0.08	3.0	-0.05	-2.0	-0.02	-0.8
2016/3/20 4:20	0.09	3.3	-0.04	-1.6	-0.02	-0.8
2016/3/20 4:30	0.10	3.7	-0.04	-1.6	-0.02	-0.8
2016/3/20 4:40	0.08	3.0	-0.05	-2.0	-0.03	-1.3
2016/3/20 4:50	0.08	3.0	-0.05	-2.0	-0.03	-1.3
2016/3/20 5:00	0.08	3.0	-0.05	-2.0	-0.03	-1.3
2016/3/20 5:10	0.08	3.0	-0.05	-2.0	-0.03	-1.3
2016/3/20 5:20	0.08	3.0	-0.05	-2.0	-0.04	-1.7
2016/3/20 5:30	0.08	3.0	-0.05	-2.0	-0.03	-1.3
2016/3/20 5:40	0.09	3.3	-0.05	-2.0	-0.03	-1.3
2016/3/20 5:50	0.09	3.3	-0.06	-2.4	-0.04	-1.7
2016/3/20 6:00	0.08	3.0	-0.05	-2.0	-0.04	-1.7
2016/3/20 6:10	0.08	3.0	-0.05	-2.0	-0.03	-1.3
2016/3/20 6:20	0.07	2.6	-0.06	-2.4	-0.04	-1.7
2016/3/20 6:30	0.08	3.0	-0.06	-2.4	-0.04	-1.7
2016/3/20 6:40	0.09	3.3	-0.06	-2.4	-0.04	-1.7
2016/3/20 6:50	0.09	3.3	-0.05	-2.0	-0.04	-1.7
2016/3/20 7:00	0.10	3.7	-0.05	-2.0	-0.03	-1.3
2016/3/20 7:10	0.11	4.1	-0.04	-1.6	-0.02	-0.8
2016/3/20 7:20	0.12	4.4	-0.04	-1.6	-0.01	-0.4
2016/3/20 7:30	0.11	4.1	-0.03	-1.2	0.00	0.0
2016/3/20 7:40	0.11	4.1	-0.02	-0.8	0.01	0.4
2016/3/20 7:50	0.14	5.2	-0.02	-0.8	0.02	0.8
2016/3/20 8:00	0.13	4.8	-0.01	-0.4	0.03	1.3
2016/3/20 8:10	0.13	4.8	0.00	0.0	0.05	2.1
2016/3/20 8:20	0.13	4.8	0.00	0.0	0.05	2.1
2016/3/20 8:30	0.14	5.2	0.01	0.4	0.05	2.1
2016/3/20 8:40	0.15	5.5	0.01	0.4	0.07	3.0
2016/3/20 8:50	0.12	4.4	0.02	0.8	0.07	3.0
2016/3/20 9:00	0.11	4.1	0.03	1.2	0.08	3.4
2016/3/20 9:10	0.09	3.3	0.03	1.2	0.09	3.8
2016/3/20 9:20	0.12	4.4	0.09	3.6	0.14	5.9
2016/3/20 9:30	0.09	3.3	0.06	2.4	0.12	5.1
2016/3/20 9:40	0.45	16.6	0.57	22.7	0.29	12.3
2016/3/20 9:50	0.34	12.6	0.40	15.9	0.24	10.2
2016/3/20 10:00	0.26	9.6	0.37	14.7	0.24	10.2
2016/3/20 10:10	0.28	10.4	0.36	14.3	0.25	10.6
2016/3/20 10:20	0.19	7.0	0.30	11.9	0.22	9.3
2016/3/20 10:30	0.23	8.5	0.33	13.1	0.23	9.7
2016/3/20 10:40	0.23	8.5	0.33	13.1	0.22	9.3
2016/3/20 10:50	0.21	7.8	0.34	13.5	0.21	8.9
2016/3/20 11:00	0.21	7.8	0.30	11.9	0.22	9.3
2016/3/20 11:10	0.22	8.1	0.31	12.3	0.20	8.5
2016/3/20 11:20	0.18	6.7	0.32	12.7	0.21	8.9
2016/3/20 11:30	0.35	12.9	0.58	23.1	0.33	14.0
2016/3/20 11:40	0.38	14.1	0.55	21.9	0.43	18.2
2016/3/20 11:50	0.21	7.8	0.37	14.7	0.25	10.6

## CLT建築物(カバヤ倉敷北展示場)の熱流データ

Date/Time	事務所北 (CLT)		事務所東 (CLT)		事務所東 (在来)	
	出力電圧	熱流量	出力電圧	熱流量	出力電圧	熱流量
2016/3/20 12:00	0.23	8.5	0.41	16.3	0.25	10.6
2016/3/20 12:10	0.21	7.8	0.41	16.3	0.30	12.7
2016/3/20 12:20	0.23	8.5	0.40	15.9	0.29	12.3
2016/3/20 12:30	0.24	8.9	0.37	14.7	0.27	11.4
2016/3/20 12:40	0.27	10.0	0.47	18.7	0.30	12.7
2016/3/20 12:50	0.02	0.7	0.09	3.6	0.16	6.8
2016/3/20 13:00	0.02	0.7	0.08	3.2	0.17	7.2
2016/3/20 13:10	0.03	1.1	0.11	4.4	0.14	5.9
2016/3/20 13:20	0.04	1.5	0.13	5.2	0.14	5.9
2016/3/20 13:30	0.02	0.7	0.08	3.2	0.12	5.1
2016/3/20 13:40	0.12	4.4	0.18	7.2	0.25	10.6
2016/3/20 13:50	0.11	4.1	0.22	8.8	0.31	13.1
2016/3/20 14:00	0.15	5.5	0.21	8.4	0.27	11.4
2016/3/20 14:10	0.11	4.1	0.19	7.6	0.19	8.0
2016/3/20 14:20	0.09	3.3	0.19	7.6	0.20	8.5
2016/3/20 14:30	0.14	5.2	0.21	8.4	0.20	8.5
2016/3/20 14:40	0.13	4.8	0.17	6.8	0.19	8.0
2016/3/20 14:50	0.12	4.4	0.20	8.0	0.16	6.8
2016/3/20 15:00	0.12	4.4	0.21	8.4	0.21	8.9
2016/3/20 15:10	0.11	4.1	0.19	7.6	0.19	8.0
2016/3/20 15:20	0.11	4.1	0.19	7.6	0.15	6.3
2016/3/20 15:30	0.09	3.3	0.16	6.4	0.10	4.2
2016/3/20 15:40	0.12	4.4	0.18	7.2	0.14	5.9
2016/3/20 15:50	0.13	4.8	0.18	7.2	0.15	6.3
2016/3/20 16:00	0.12	4.4	0.15	6.0	0.11	4.7
2016/3/20 16:10	0.03	1.1	0.06	2.4	0.01	0.4
2016/3/20 16:20	0.02	0.7	0.06	2.4	0.00	0.0
2016/3/20 16:30	0.01	0.4	0.06	2.4	-0.02	-0.8
2016/3/20 16:40	0.02	0.7	0.06	2.4	-0.01	-0.4
2016/3/20 16:50	0.11	4.1	0.14	5.6	0.09	3.8
2016/3/20 17:00	0.04	1.5	0.05	2.0	0.00	0.0
2016/3/20 17:10	0.03	1.1	0.09	3.6	-0.01	-0.4
2016/3/20 17:20	0.04	1.5	0.08	3.2	0.01	0.4
2016/3/20 17:30	0.05	1.8	0.09	3.6	0.01	0.4
2016/3/20 17:40	0.05	1.8	0.08	3.2	0.01	0.4
2016/3/20 17:50	0.05	1.8	0.07	2.8	0.01	0.4
2016/3/20 18:00	0.05	1.8	0.06	2.4	0.00	0.0
2016/3/20 18:10	0.04	1.5	0.05	2.0	-0.02	-0.8
2016/3/20 18:20	0.03	1.1	0.05	2.0	-0.02	-0.8
2016/3/20 18:30	0.03	1.1	0.04	1.6	-0.02	-0.8
2016/3/20 18:40	0.04	1.5	0.04	1.6	-0.03	-1.3
2016/3/20 18:50	0.05	1.8	0.04	1.6	-0.02	-0.8
2016/3/20 19:00	0.05	1.8	0.03	1.2	-0.02	-0.8
2016/3/20 19:10	0.05	1.8	0.04	1.6	-0.03	-1.3
2016/3/20 19:20	0.06	2.2	0.05	2.0	0.00	0.0
2016/3/20 19:30	0.07	2.6	0.06	2.4	0.02	0.8
2016/3/20 19:40	0.15	5.5	0.11	4.4	0.07	3.0
2016/3/20 19:50	0.12	4.4	0.13	5.2	0.08	3.4
2016/3/20 20:00	0.10	3.7	0.12	4.8	0.04	1.7
2016/3/20 20:10	0.08	3.0	0.08	3.2	0.01	0.4
2016/3/20 20:20	0.08	3.0	0.08	3.2	0.01	0.4
2016/3/20 20:30	0.09	3.3	0.08	3.2	0.02	0.8
2016/3/20 20:40	0.08	3.0	0.06	2.4	0.00	0.0
2016/3/20 20:50	0.09	3.3	0.07	2.8	0.00	0.0
2016/3/20 21:00	0.08	3.0	0.06	2.4	-0.01	-0.4
2016/3/20 21:10	0.09	3.3	0.08	3.2	0.01	0.4
2016/3/20 21:20	0.11	4.1	0.08	3.2	0.03	1.3
2016/3/20 21:30	0.09	3.3	0.07	2.8	0.02	0.8
2016/3/20 21:40	0.10	3.7	0.07	2.8	0.01	0.4
2016/3/20 21:50	0.09	3.3	0.06	2.4	0.00	0.0

## CLT建築物(カバヤ倉敷北展示場)の熱流データ

Date/Time	事務所北 (CLT)		事務所東 (CLT)		事務所東 (在来)	
	出力電圧	熱流量	出力電圧	熱流量	出力電圧	熱流量
2016/3/20 22:00	0.08	3.0	0.05	2.0	-0.06	-2.5
2016/3/20 22:10	0.08	3.0	0.05	2.0	0.00	0.0
2016/3/20 22:20	0.09	3.3	0.06	2.4	0.00	0.0
2016/3/20 22:30	0.08	3.0	0.06	2.4	0.00	0.0
2016/3/20 22:40	0.09	3.3	0.06	2.4	-0.01	-0.4
2016/3/20 22:50	0.09	3.3	0.05	2.0	0.00	0.0
2016/3/20 23:00	0.09	3.3	0.05	2.0	-0.02	-0.8
2016/3/20 23:10	0.05	1.8	-0.04	-1.6	-0.08	-3.4
2016/3/20 23:20	0.04	1.5	-0.05	-2.0	-0.09	-3.8
2016/3/20 23:30	0.04	1.5	-0.04	-1.6	-0.09	-3.8
2016/3/20 23:40	0.04	1.5	-0.05	-2.0	-0.10	-4.2
2016/3/20 23:50	0.04	1.5	-0.04	-1.6	-0.09	-3.8
2016/3/21 0:00	0.06	2.2	-0.03	-1.2	-0.07	-3.0
2016/3/21 0:10	0.06	2.2	-0.03	-1.2	-0.08	-3.4
2016/3/21 0:20	0.05	1.8	-0.03	-1.2	-0.08	-3.4
2016/3/21 0:30	0.06	2.2	-0.03	-1.2	-0.08	-3.4
2016/3/21 0:40	0.05	1.8	-0.03	-1.2	-0.07	-3.0
2016/3/21 0:50	0.06	2.2	-0.03	-1.2	-0.07	-3.0
2016/3/21 1:00	0.06	2.2	-0.03	-1.2	-0.07	-3.0
2016/3/21 1:10	0.06	2.2	-0.03	-1.2	-0.07	-3.0
2016/3/21 1:20	0.04	1.5	-0.05	-2.0	-0.10	-4.2
2016/3/21 1:30	0.04	1.5	-0.05	-2.0	-0.10	-4.2
2016/3/21 1:40	0.04	1.5	-0.06	-2.4	-0.11	-4.7
2016/3/21 1:50	0.04	1.5	-0.06	-2.4	-0.10	-4.2
2016/3/21 2:00	0.04	1.5	-0.06	-2.4	-0.10	-4.2
2016/3/21 2:10	0.04	1.5	-0.06	-2.4	-0.11	-4.7
2016/3/21 2:20	0.04	1.5	-0.06	-2.4	-0.11	-4.7
2016/3/21 2:30	0.04	1.5	-0.05	-2.0	-0.12	-5.1
2016/3/21 2:40	0.04	1.5	-0.06	-2.4	-0.10	-4.2
2016/3/21 2:50	0.04	1.5	-0.06	-2.4	-0.10	-4.2
2016/3/21 3:00	0.04	1.5	-0.06	-2.4	-0.10	-4.2
2016/3/21 3:10	0.04	1.5	-0.06	-2.4	-0.10	-4.2
2016/3/21 3:20	0.04	1.5	-0.06	-2.4	-0.10	-4.2
2016/3/21 3:30	0.05	1.8	-0.06	-2.4	-0.09	-3.8
2016/3/21 3:40	0.04	1.5	-0.07	-2.8	-0.10	-4.2
2016/3/21 3:50	0.05	1.8	-0.06	-2.4	-0.10	-4.2
2016/3/21 4:00	0.05	1.8	-0.06	-2.4	-0.09	-3.8
2016/3/21 4:10	0.04	1.5	-0.06	-2.4	-0.09	-3.8
2016/3/21 4:20	0.05	1.8	-0.06	-2.4	-0.09	-3.8
2016/3/21 4:30	0.05	1.8	-0.06	-2.4	-0.08	-3.4
2016/3/21 4:40	0.05	1.8	-0.06	-2.4	-0.09	-3.8
2016/3/21 4:50	0.05	1.8	-0.06	-2.4	-0.09	-3.8
2016/3/21 5:00	0.05	1.8	-0.06	-2.4	-0.09	-3.8
2016/3/21 5:10	0.05	1.8	-0.06	-2.4	-0.08	-3.4
2016/3/21 5:20	0.06	2.2	-0.06	-2.4	-0.08	-3.4
2016/3/21 5:30	0.06	2.2	-0.05	-2.0	-0.09	-3.8
2016/3/21 5:40	0.06	2.2	-0.06	-2.4	-0.09	-3.8
2016/3/21 5:50	0.06	2.2	-0.06	-2.4	-0.08	-3.4
2016/3/21 6:00	0.06	2.2	-0.06	-2.4	-0.08	-3.4
2016/3/21 6:10	0.06	2.2	-0.06	-2.4	-0.08	-3.4
2016/3/21 6:20	0.06	2.2	-0.05	-2.0	-0.07	-3.0
2016/3/21 6:30	0.06	2.2	-0.05	-2.0	-0.07	-3.0
2016/3/21 6:40	0.06	2.2	-0.06	-2.4	-0.07	-3.0
2016/3/21 6:50	0.08	3.0	-0.04	-1.6	-0.04	-1.7
2016/3/21 7:00	0.08	3.0	-0.03	-1.2	-0.04	-1.7
2016/3/21 7:10	0.09	3.3	-0.03	-1.2	-0.03	-1.3
2016/3/21 7:20	0.10	3.7	-0.02	-0.8	-0.02	-0.8
2016/3/21 7:30	0.11	4.1	-0.02	-0.8	-0.01	-0.4
2016/3/21 7:40	0.10	3.7	-0.01	-0.4	-0.01	-0.4
2016/3/21 7:50	0.10	3.7	-0.01	-0.4	0.00	0.0



CLT建築物(カバヤ倉敷北展示場)の熱流データ

Date/Time	事務所北(CLT)		事務所東(CLT)		事務所東(在来)	
	出力電圧	熱流量	出力電圧	熱流量	出力電圧	熱流量
2016/3/21 8:00	0.11	4.1	0.00	0.0	0.01	0.4
2016/3/21 8:10	0.09	3.3	0.00	0.0	0.01	0.4
2016/3/21 8:20	0.08	3.0	0.01	0.4	0.02	0.8
2016/3/21 8:30	0.08	3.0	0.02	0.8	0.04	1.7
2016/3/21 8:40	0.07	2.6	0.01	0.4	0.04	1.7
2016/3/21 8:50	0.06	2.2	0.02	0.8	0.05	2.1
2016/3/21 9:00	0.06	2.2	0.02	0.8	0.06	2.5
2016/3/21 9:10	0.04	1.5	0.04	1.6	0.08	3.4
2016/3/21 9:20	0.03	1.1	0.03	1.2	0.07	3.0
2016/3/21 9:30	0.04	1.5	0.06	2.4	0.08	3.4
2016/3/21 9:40	0.02	0.7	0.07	2.8	0.10	4.2
2016/3/21 9:50	0.02	0.7	0.06	2.4	0.09	3.8
2016/3/21 10:00	0.01	0.4	0.07	2.8	0.09	3.8
2016/3/21 10:10	0.00	0.0	0.08	3.2	0.09	3.8
2016/3/21 10:20	-0.01	-0.4	0.08	3.2	0.09	3.8
2016/3/21 10:30	-0.02	-0.7	0.09	3.6	0.08	3.4
2016/3/21 10:40	0.36	13.3	0.69	27.5	0.30	12.7
2016/3/21 10:50	0.56	20.7	0.92	36.6	0.45	19.0
2016/3/21 11:00	0.53	19.6	0.78	31.1	0.46	19.5
2016/3/21 11:10	0.49	18.1	0.77	30.7	0.46	19.5
2016/3/21 11:20	0.55	20.3	0.65	25.9	0.50	21.2
2016/3/21 11:30	0.65	24.0	0.84	33.5	0.54	22.9
2016/3/21 11:40	0.57	21.1	0.95	37.8	0.50	21.2
2016/3/21 11:50	0.48	17.8	0.69	27.5	0.47	19.9
2016/3/21 12:00	0.18	6.7	0.34	13.5	0.25	10.6
2016/3/21 12:10	0.16	5.9	0.35	13.9	0.26	11.0
2016/3/21 12:20	0.13	4.8	0.36	14.3	0.22	9.3
2016/3/21 12:30	0.14	5.2	0.27	10.8	0.22	9.3
2016/3/21 12:40	0.16	5.9	0.34	13.5	0.23	9.7
2016/3/21 12:50	0.17	6.3	0.45	17.9	0.19	8.0
2016/3/21 13:00	0.33	12.2	0.54	21.5	0.26	11.0
2016/3/21 13:10	0.30	11.1	0.49	19.5	0.25	10.6
2016/3/21 13:20	0.40	14.8	0.70	27.9	0.33	14.0
2016/3/21 13:30	0.35	12.9	0.50	19.9	0.27	11.4
2016/3/21 13:40	0.19	7.0	0.26	10.4	0.19	8.0
2016/3/21 13:50	0.15	5.5	0.28	11.2	0.13	5.5
2016/3/21 14:00	0.15	5.5	0.33	13.1	0.14	5.9
2016/3/21 14:10	0.20	7.4	0.35	13.9	0.18	7.6
2016/3/21 14:20	0.29	10.7	0.40	15.9	0.23	9.7
2016/3/21 14:30	0.34	12.6	0.44	17.5	0.22	9.3
2016/3/21 14:40	0.32	11.8	0.40	15.9	0.25	10.6
2016/3/21 14:50	0.26	9.6	0.40	15.9	0.19	8.0
2016/3/21 15:00	0.24	8.9	0.34	13.5	0.18	7.6
2016/3/21 15:10	0.31	11.5	0.45	17.9	0.20	8.5
2016/3/21 15:20	0.32	11.8	0.47	18.7	0.22	9.3
2016/3/21 15:30	0.32	11.8	0.39	15.5	0.23	9.7
2016/3/21 15:40	0.34	12.6	0.48	19.1	0.27	11.4
2016/3/21 15:50	0.35	12.9	0.44	17.5	0.24	10.2
2016/3/21 16:00	0.32	11.8	0.40	15.9	0.23	9.7
2016/3/21 16:10	0.32	11.8	0.46	18.3	0.22	9.3
2016/3/21 16:20	0.35	12.9	0.43	17.1	0.27	11.4
2016/3/21 16:30	0.36	13.3	0.42	16.7	0.23	9.7
2016/3/21 16:40	0.35	12.9	0.45	17.9	0.24	10.2
2016/3/21 16:50	0.32	11.8	0.38	15.1	0.22	9.3
2016/3/21 17:00	0.31	11.5	0.41	16.3	0.23	9.7
2016/3/21 17:10	0.34	12.6	0.44	17.5	0.22	9.3
2016/3/21 17:20	0.35	12.9	0.43	17.1	0.20	8.5
2016/3/21 17:30	0.35	12.9	0.39	15.5	0.26	11.0
2016/3/21 17:40	0.03	1.1	0.05	2.0	0.07	3.0
2016/3/21 17:50	-0.02	-0.7	-0.01	-0.4	-0.02	-0.8

## CLT建築物(カバヤ倉敷北展示場)の熱流データ

Date/Time	事務所北(CLT)		事務所東(CLT)		事務所東(在来)	
	出力電圧	熱流量	出力電圧	熱流量	出力電圧	熱流量
2016/3/21 18:00	-0.05	-1.8	-0.04	-1.6	-0.07	-3.0
2016/3/21 18:10	-0.05	-1.8	-0.03	-1.2	-0.06	-2.5
2016/3/21 18:20	-0.02	-0.7	-0.02	-0.8	-0.06	-2.5
2016/3/21 18:30	-0.01	-0.4	0.00	0.0	-0.06	-2.5
2016/3/21 18:40	0.02	0.7	0.01	0.4	-0.05	-2.1
2016/3/21 18:50	0.02	0.7	0.00	0.0	-0.06	-2.5
2016/3/21 19:00	0.01	0.4	0.00	0.0	-0.06	-2.5
2016/3/21 19:10	0.01	0.4	0.00	0.0	-0.06	-2.5
2016/3/21 19:20	0.01	0.4	-0.01	-0.4	-0.06	-2.5
2016/3/21 19:30	0.02	0.7	-0.01	-0.4	-0.06	-2.5
2016/3/21 19:40	0.02	0.7	-0.01	-0.4	-0.06	-2.5
2016/3/21 19:50	0.02	0.7	-0.01	-0.4	-0.07	-3.0
2016/3/21 20:00	0.02	0.7	-0.01	-0.4	-0.07	-3.0
2016/3/21 20:10	0.02	0.7	-0.02	-0.8	-0.07	-3.0
2016/3/21 20:20	0.03	1.1	-0.02	-0.8	-0.07	-3.0
2016/3/21 20:30	0.03	1.1	-0.02	-0.8	-0.07	-3.0
2016/3/21 20:40	0.03	1.1	-0.02	-0.8	-0.07	-3.0
2016/3/21 20:50	0.03	1.1	-0.02	-0.8	-0.07	-3.0
2016/3/21 21:00	0.03	1.1	-0.03	-1.2	-0.07	-3.0
2016/3/21 21:10	0.03	1.1	-0.03	-1.2	-0.07	-3.0
2016/3/21 21:20	0.04	1.5	-0.03	-1.2	-0.07	-3.0
2016/3/21 21:30	0.04	1.5	-0.03	-1.2	-0.07	-3.0
2016/3/21 21:40	0.04	1.5	-0.03	-1.2	-0.07	-3.0
2016/3/21 21:50	0.03	1.1	-0.03	-1.2	-0.07	-3.0
2016/3/21 22:00	0.04	1.5	-0.03	-1.2	-0.07	-3.0
2016/3/21 22:10	0.05	1.8	-0.04	-1.6	-0.07	-3.0
2016/3/21 22:20	0.05	1.8	-0.04	-1.6	-0.07	-3.0
2016/3/21 22:30	0.05	1.8	-0.03	-1.2	-0.07	-3.0
2016/3/21 22:40	0.05	1.8	-0.03	-1.2	-0.07	-3.0
2016/3/21 22:50	0.06	2.2	-0.04	-1.6	-0.07	-3.0
2016/3/21 23:00	0.06	2.2	-0.04	-1.6	-0.07	-3.0
2016/3/21 23:10	0.06	2.2	-0.04	-1.6	-0.06	-2.5
2016/3/21 23:20	0.07	2.6	-0.04	-1.6	-0.06	-2.5
2016/3/21 23:30	0.07	2.6	-0.04	-1.6	-0.07	-3.0
2016/3/21 23:40	0.07	2.6	-0.03	-1.2	-0.06	-2.5
2016/3/21 23:50	0.08	3.0	-0.04	-1.6	-0.06	-2.5
2016/3/22 0:00	0.08	3.0	-0.03	-1.2	-0.06	-2.5
2016/3/22 0:10	0.09	3.3	-0.03	-1.2	-0.05	-2.1
2016/3/22 0:20	0.08	3.0	-0.03	-1.2	-0.06	-2.5
2016/3/22 0:30	0.09	3.3	-0.04	-1.6	-0.06	-2.5
2016/3/22 0:40	0.10	3.7	-0.03	-1.2	-0.05	-2.1
2016/3/22 0:50	0.08	3.0	-0.03	-1.2	-0.05	-2.1
2016/3/22 1:00	0.09	3.3	-0.03	-1.2	-0.05	-2.1
2016/3/22 1:10	0.09	3.3	-0.03	-1.2	-0.05	-2.1
2016/3/22 1:20	0.09	3.3	-0.03	-1.2	-0.05	-2.1
2016/3/22 1:30	0.09	3.3	-0.03	-1.2	-0.05	-2.1
2016/3/22 1:40	0.10	3.7	-0.03	-1.2	-0.04	-1.7
2016/3/22 1:50	0.11	4.1	-0.03	-1.2	-0.04	-1.7
2016/3/22 2:00	0.12	4.4	-0.03	-1.2	-0.04	-1.7
2016/3/22 2:10	0.10	3.7	-0.03	-1.2	-0.04	-1.7
2016/3/22 2:20	0.10	3.7	-0.03	-1.2	-0.04	-1.7
2016/3/22 2:30	0.11	4.1	-0.02	-0.8	-0.03	-1.3
2016/3/22 2:40	0.11	4.1	-0.02	-0.8	-0.04	-1.7
2016/3/22 2:50	0.11	4.1	-0.02	-0.8	-0.03	-1.3
2016/3/22 3:00	0.12	4.4	-0.02	-0.8	-0.03	-1.3
2016/3/22 3:10	0.11	4.1	-0.02	-0.8	-0.03	-1.3
2016/3/22 3:20	0.11	4.1	-0.02	-0.8	-0.03	-1.3
2016/3/22 3:30	0.11	4.1	-0.02	-0.8	-0.03	-1.3
2016/3/22 3:40	0.11	4.1	-0.02	-0.8	-0.03	-1.3
2016/3/22 3:50	0.11	4.1	-0.02	-0.8	-0.02	-0.8

## CLT建築物(カバヤ倉敷北展示場)の熱流データ

Date/Time	事務所北 (CLT)		事務所東 (CLT)		事務所東 (在来)	
	出力電圧	熱流量	出力電圧	熱流量	出力電圧	熱流量
2016/3/22 4:00	0.11	4.1	-0.02	-0.8	-0.02	-0.8
2016/3/22 4:10	0.10	3.7	-0.02	-0.8	-0.02	-0.8
2016/3/22 4:20	0.13	4.8	-0.01	-0.4	-0.02	-0.8
2016/3/22 4:30	0.13	4.8	-0.01	-0.4	-0.02	-0.8
2016/3/22 4:40	0.13	4.8	-0.02	-0.8	-0.02	-0.8
2016/3/22 4:50	0.12	4.4	-0.01	-0.4	-0.01	-0.4
2016/3/22 5:00	0.12	4.4	-0.01	-0.4	-0.01	-0.4
2016/3/22 5:10	0.12	4.4	-0.01	-0.4	-0.02	-0.8
2016/3/22 5:20	0.12	4.4	-0.01	-0.4	-0.01	-0.4
2016/3/22 5:30	0.11	4.1	-0.01	-0.4	-0.01	-0.4
2016/3/22 5:40	0.12	4.4	-0.01	-0.4	-0.01	-0.4
2016/3/22 5:50	0.14	5.2	-0.01	-0.4	0.00	0.0
2016/3/22 6:00	0.16	5.9	-0.01	-0.4	0.00	0.0
2016/3/22 6:10	0.13	4.8	-0.01	-0.4	-0.01	-0.4
2016/3/22 6:20	0.15	5.5	-0.01	-0.4	0.00	0.0
2016/3/22 6:30	0.16	5.9	0.00	0.0	0.00	0.0
2016/3/22 6:40	0.17	6.3	0.00	0.0	0.02	0.8
2016/3/22 6:50	0.14	5.2	0.01	0.4	0.02	0.8
2016/3/22 7:00	0.13	4.8	0.01	0.4	0.04	1.7
2016/3/22 7:10	0.15	5.5	0.01	0.4	0.03	1.3
2016/3/22 7:20	0.16	5.9	0.03	1.2	0.05	2.1
2016/3/22 7:30	0.15	5.5	0.03	1.2	0.06	2.5
2016/3/22 7:40	0.15	5.5	0.03	1.2	0.06	2.5
2016/3/22 7:50	0.16	5.9	0.04	1.6	0.08	3.4
2016/3/22 8:00	0.16	5.9	0.04	1.6	0.09	3.8
2016/3/22 8:10	0.16	5.9	0.05	2.0	0.10	4.2
2016/3/22 8:20	0.15	5.5	0.06	2.4	0.12	5.1
2016/3/22 8:30	0.17	6.3	0.09	3.6	0.17	7.2
2016/3/22 8:40	0.20	7.4	0.15	6.0	0.17	7.2
2016/3/22 8:50	0.25	9.2	0.13	5.2	0.19	8.0
2016/3/22 9:00	0.22	8.1	0.15	6.0	0.21	8.9
2016/3/22 9:10	0.21	7.8	0.17	6.8	0.24	10.2
2016/3/22 9:20	0.20	7.4	0.16	6.4	0.22	9.3
2016/3/22 9:30	0.19	7.0	0.18	7.2	0.22	9.3
2016/3/22 9:40	0.18	6.7	0.17	6.8	0.23	9.7
2016/3/22 9:50	0.19	7.0	0.18	7.2	0.24	10.2
2016/3/22 10:00	0.08	3.0	0.11	4.4	0.16	6.8
2016/3/22 10:10	0.11	4.1	0.18	7.2	0.22	9.3
2016/3/22 10:20	0.16	5.9	0.19	7.6	0.24	10.2
2016/3/22 10:30	0.17	6.3	0.19	7.6	0.25	10.6
2016/3/22 10:40	0.14	5.2	0.22	8.8	0.24	10.2
2016/3/22 10:50	0.15	5.5	0.20	8.0	0.23	9.7
2016/3/22 11:00	0.14	5.2	0.22	8.8	0.25	10.6
2016/3/22 11:10	0.10	3.7	0.22	8.8	0.21	8.9
2016/3/22 11:20	0.10	3.7	0.20	8.0	0.21	8.9
2016/3/22 11:30	0.13	4.8	0.21	8.4	0.24	10.2
2016/3/22 11:40	0.08	3.0	0.20	8.0	0.20	8.5
2016/3/22 11:50	0.01	0.4	0.11	4.4	0.11	4.7
2016/3/22 12:00	0.00	0.0	0.10	4.0	0.09	3.8
2016/3/22 12:10	0.00	0.0	0.10	4.0	0.06	2.5
2016/3/22 12:20	-0.01	-0.4	0.10	4.0	0.06	2.5
2016/3/22 12:30	-0.04	-1.5	0.09	3.6	0.04	1.7
2016/3/22 12:40	-0.03	-1.1	0.08	3.2	0.03	1.3
2016/3/22 12:50	-0.01	-0.4	0.14	5.6	0.07	3.0
2016/3/22 13:00	0.02	0.7	0.16	6.4	0.10	4.2
2016/3/22 13:10	0.03	1.1	0.16	6.4	0.12	5.1
2016/3/22 13:20	0.04	1.5	0.18	7.2	0.15	6.3
2016/3/22 13:30	0.04	1.5	0.15	6.0	0.12	5.1
2016/3/22 13:40	0.05	1.8	0.15	6.0	0.08	3.4
2016/3/22 13:50	-0.01	-0.4	0.10	4.0	0.04	1.7



## CLT建築物(カバヤ倉敷北展示場)の熱流データ

Date/Time	事務所北(CLT)		事務所東(CLT)		事務所東(在来)	
	出力電圧	熱流量	出力電圧	熱流量	出力電圧	熱流量
2016/3/22 14:00	0.00	0.0	0.10	4.0	0.03	1.3
2016/3/22 14:10	0.19	7.0	0.45	17.9	0.09	3.8
2016/3/22 14:20	0.24	8.9	0.49	19.5	0.13	5.5
2016/3/22 14:30	0.31	11.5	0.51	20.3	0.19	8.0
2016/3/22 14:40	0.22	8.1	0.41	16.3	0.13	5.5
2016/3/22 14:50	0.23	8.5	0.39	15.5	0.13	5.5
2016/3/22 15:00	0.25	9.2	0.42	16.7	0.14	5.9
2016/3/22 15:10	0.26	9.6	0.41	16.3	0.14	5.9
2016/3/22 15:20	0.19	7.0	0.35	13.9	0.11	4.7
2016/3/22 15:30	0.21	7.8	0.35	13.9	0.10	4.2
2016/3/22 15:40	0.19	7.0	0.37	14.7	0.11	4.7
2016/3/22 15:50	0.21	7.8	0.36	14.3	0.11	4.7
2016/3/22 16:00	0.21	7.8	0.36	14.3	0.12	5.1
2016/3/22 16:10	0.21	7.8	0.31	12.3	0.11	4.7
2016/3/22 16:20	0.21	7.8	0.31	12.3	0.10	4.2
2016/3/22 16:30	0.21	7.8	0.29	11.5	0.11	4.7
2016/3/22 16:40	0.19	7.0	0.30	11.9	0.08	3.4
2016/3/22 16:50	0.20	7.4	0.32	12.7	0.09	3.8
2016/3/22 17:00	0.19	7.0	0.24	9.6	0.10	4.2
2016/3/22 17:10	0.16	5.9	0.26	10.4	0.08	3.4
2016/3/22 17:20	0.18	6.7	0.28	11.2	0.11	4.7
2016/3/22 17:30	0.18	6.7	0.25	10.0	0.08	3.4
2016/3/22 17:40	0.19	7.0	0.25	10.0	0.08	3.4
2016/3/22 17:50	0.21	7.8	0.27	10.8	0.10	4.2
2016/3/22 18:00	0.19	7.0	0.24	9.6	0.08	3.4
2016/3/22 18:10	0.19	7.0	0.23	9.2	0.09	3.8
2016/3/22 18:20	0.17	6.3	0.23	9.2	0.06	2.5
2016/3/22 18:30	0.20	7.4	0.24	9.6	0.08	3.4
2016/3/22 18:40	0.21	7.8	0.23	9.2	0.09	3.8
2016/3/22 18:50	0.21	7.8	0.28	11.2	0.09	3.8
2016/3/22 19:00	0.23	8.5	0.26	10.4	0.09	3.8
2016/3/22 19:10	0.23	8.5	0.26	10.4	0.11	4.7
2016/3/22 19:20	0.23	8.5	0.20	8.0	0.11	4.7
2016/3/22 19:30	0.32	11.8	0.41	16.3	0.17	7.2
2016/3/22 19:40	0.39	14.4	0.40	15.9	0.19	8.0
2016/3/22 19:50	0.19	7.0	0.19	7.6	0.11	4.7
2016/3/22 20:00	0.18	6.7	0.16	6.4	0.09	3.8
2016/3/22 20:10	0.18	6.7	0.17	6.8	0.09	3.8
2016/3/22 20:20	0.18	6.7	0.19	7.6	0.07	3.0
2016/3/22 20:30	0.17	6.3	0.22	8.8	0.09	3.8
2016/3/22 20:40	0.19	7.0	0.16	6.4	0.06	2.5
2016/3/22 20:50	0.19	7.0	0.12	4.8	0.07	3.0
2016/3/22 21:00	0.23	8.5	0.20	8.0	0.08	3.4
2016/3/22 21:10	0.27	10.0	0.24	9.6	0.07	3.0
2016/3/22 21:20	0.25	9.2	0.21	8.4	0.09	3.8
2016/3/22 21:30	0.23	8.5	0.13	5.2	0.13	5.5
2016/3/22 21:40	0.38	14.1	0.37	14.7	0.20	8.5
2016/3/22 21:50	0.39	14.4	0.37	14.7	0.19	8.0
2016/3/22 22:00	0.38	14.1	0.39	15.5	0.19	8.0
2016/3/22 22:10	0.39	14.4	0.33	13.1	0.20	8.5
2016/3/22 22:20	0.40	14.8	0.35	13.9	0.21	8.9
2016/3/22 22:30	0.39	14.4	0.42	16.7	0.20	8.5
2016/3/22 22:40	0.43	15.9	0.38	15.1	0.21	8.9
2016/3/22 22:50	0.46	17.0	0.41	16.3	0.24	10.2
2016/3/22 23:00	0.43	15.9	0.42	16.7	0.27	11.4
2016/3/22 23:10	0.46	17.0	0.42	16.7	0.28	11.8
2016/3/22 23:20	0.43	15.9	0.36	14.3	0.27	11.4
2016/3/22 23:30	0.46	17.0	0.41	16.3	0.32	13.5
2016/3/22 23:40	0.14	5.2	0.02	0.8	0.11	4.7
2016/3/22 23:50	0.10	3.7	0.01	0.4	0.08	3.4

## CLT建築物(カバヤ倉敷北展示場)の熱流データ

Date/Time	事務所北(CLT)		事務所東(CLT)		事務所東(在来)	
	出力電圧	熱流量	出力電圧	熱流量	出力電圧	熱流量
2016/3/23 0:00	0.09	3.3	0.00	0.0	0.07	3.0
2016/3/23 0:10	0.10	3.7	0.01	0.4	0.06	2.5
2016/3/23 0:20	0.10	3.7	0.01	0.4	0.05	2.1
2016/3/23 0:30	0.09	3.3	0.00	0.0	0.04	1.7
2016/3/23 0:40	0.09	3.3	-0.01	-0.4	0.03	1.3
2016/3/23 0:50	0.09	3.3	-0.01	-0.4	0.03	1.3
2016/3/23 1:00	0.09	3.3	-0.02	-0.8	0.03	1.3
2016/3/23 1:10	0.08	3.0	-0.01	-0.4	0.02	0.8
2016/3/23 1:20	0.09	3.3	-0.01	-0.4	0.02	0.8
2016/3/23 1:30	0.09	3.3	-0.02	-0.8	0.02	0.8
2016/3/23 1:40	0.10	3.7	-0.02	-0.8	0.02	0.8
2016/3/23 1:50	0.09	3.3	-0.02	-0.8	0.01	0.4
2016/3/23 2:00	0.09	3.3	-0.03	-1.2	0.00	0.0
2016/3/23 2:10	0.08	3.0	-0.03	-1.2	0.01	0.4
2016/3/23 2:20	0.09	3.3	-0.03	-1.2	0.00	0.0
2016/3/23 2:30	0.09	3.3	-0.03	-1.2	0.00	0.0
2016/3/23 2:40	0.11	4.1	-0.03	-1.2	0.00	0.0
2016/3/23 2:50	0.09	3.3	-0.03	-1.2	0.00	0.0
2016/3/23 3:00	0.09	3.3	-0.03	-1.2	0.00	0.0
2016/3/23 3:10	0.09	3.3	-0.03	-1.2	0.00	0.0
2016/3/23 3:20	0.09	3.3	-0.03	-1.2	0.00	0.0
2016/3/23 3:30	0.09	3.3	-0.03	-1.2	-0.01	-0.4
2016/3/23 3:40	0.10	3.7	-0.04	-1.6	-0.01	-0.4
2016/3/23 3:50	0.10	3.7	-0.03	-1.2	0.00	0.0
2016/3/23 4:00	0.11	4.1	-0.03	-1.2	-0.01	-0.4
2016/3/23 4:10	0.10	3.7	-0.03	-1.2	-0.01	-0.4
2016/3/23 4:20	0.13	4.8	-0.03	-1.2	-0.01	-0.4
2016/3/23 4:30	0.11	4.1	-0.04	-1.6	-0.01	-0.4
2016/3/23 4:40	0.12	4.4	-0.03	-1.2	-0.01	-0.4
2016/3/23 4:50	0.12	4.4	-0.03	-1.2	-0.01	-0.4
2016/3/23 5:00	0.11	4.1	-0.03	-1.2	-0.01	-0.4
2016/3/23 5:10	0.14	5.2	-0.03	-1.2	-0.01	-0.4
2016/3/23 5:20	0.12	4.4	-0.03	-1.2	0.00	0.0
2016/3/23 5:30	0.13	4.8	-0.03	-1.2	-0.01	-0.4
2016/3/23 5:40	0.12	4.4	-0.03	-1.2	-0.01	-0.4
2016/3/23 5:50	0.13	4.8	-0.02	-0.8	-0.01	-0.4
2016/3/23 6:00	0.13	4.8	-0.02	-0.8	-0.01	-0.4
2016/3/23 6:10	0.12	4.4	-0.02	-0.8	-0.01	-0.4
2016/3/23 6:20	0.12	4.4	-0.03	-1.2	0.00	0.0
2016/3/23 6:30	0.12	4.4	-0.02	-0.8	0.00	0.0
2016/3/23 6:40	0.11	4.1	-0.02	-0.8	0.00	0.0
2016/3/23 6:50	0.12	4.4	-0.02	-0.8	0.00	0.0
2016/3/23 7:00	0.13	4.8	-0.02	-0.8	0.00	0.0
2016/3/23 7:10	0.12	4.4	-0.01	-0.4	0.01	0.4
2016/3/23 7:20	0.14	5.2	-0.01	-0.4	0.01	0.4
2016/3/23 7:30	0.14	5.2	-0.01	-0.4	0.03	1.3
2016/3/23 7:40	0.13	4.8	0.00	0.0	0.03	1.3
2016/3/23 7:50	0.13	4.8	-0.01	-0.4	0.02	0.8
2016/3/23 8:00	0.14	5.2	0.00	0.0	0.04	1.7
2016/3/23 8:10	0.14	5.2	0.01	0.4	0.05	2.1
2016/3/23 8:20	0.15	5.5	0.01	0.4	0.04	1.7
2016/3/23 8:30	0.14	5.2	0.02	0.8	0.05	2.1
2016/3/23 8:40	0.15	5.5	0.03	1.2	0.08	3.4
2016/3/23 8:50	0.14	5.2	0.04	1.6	0.08	3.4
2016/3/23 9:00	0.14	5.2	0.04	1.6	0.08	3.4
2016/3/23 9:10	0.16	5.9	0.06	2.4	0.11	4.7
2016/3/23 9:20	0.18	6.7	0.08	3.2	0.13	5.5
2016/3/23 9:30	0.17	6.3	0.07	2.8	0.14	5.9
2016/3/23 9:40	0.18	6.7	0.09	3.6	0.16	6.8
2016/3/23 9:50	0.18	6.7	0.13	5.2	0.18	7.6

## CLT建築物(カバヤ倉敷北展示場)の熱流データ

Date/Time	事務所北(CLT)		事務所東(CLT)		事務所東(在来)	
	出力電圧	熱流量	出力電圧	熱流量	出力電圧	熱流量
2016/3/23 10:00	0.22	8.1	0.12	4.8	0.24	10.2
2016/3/23 10:10	0.19	7.0	0.14	5.6	0.20	8.5
2016/3/23 10:20	0.20	7.4	0.14	5.6	0.19	8.0
2016/3/23 10:30	0.22	8.1	0.17	6.8	0.20	8.5
2016/3/23 10:40	0.19	7.0	0.19	7.6	0.24	10.2
2016/3/23 10:50	0.14	5.2	0.12	4.8	0.18	7.6
2016/3/23 11:00	0.19	7.0	0.19	7.6	0.24	10.2
2016/3/23 11:10	0.10	3.7	0.13	5.2	0.18	7.6
2016/3/23 11:20	0.10	3.7			0.21	8.9