


# 室内空气中化学物質の測定結果報告書

## 真庭シティホテル サンライズCLT棟新築工事

有限会社 サンライズ 様

- |          |  |
|----------|--|
| 1. 採取実施日 | 平成28年3月15日                             |
| 2. 採取場所  | 1階：132号室 客室(シングル)<br>2階：236号室 客室(シングル) |
| 3. 採取の方法 | アクティブ法(吸引方式)                           |
| 4. 報告書作成 | 平成28年3月24日                             |

	作業環境測定機関登録業者 建築物空気環境測定業登録業者				
株式会社  ティブ 岡山営業所					
〒701-0221 岡山県岡山市藤田 561-46 TEL 086 - 296 - 8388					
<input type="checkbox"/> 本社	〒701-0221 広島県福山市曙町5丁目4番30号 TEL 084-981-1710(代) FAX 084-98-1755				
営業所	<table border="1"><thead><tr><th>承認</th><th>担当</th></tr></thead><tbody><tr><td></td><td></td></tr></tbody></table>	承認	担当		
承認	担当				
					
<input type="checkbox"/> 島根営業所					
<input type="checkbox"/> 山口営業所					

# 目 次

	ページ
1. 採取及び測定の概要 .....	1
2. 採取時等の状況 .....	2
3. 採取及び測定機器等 .....	2
4. 測定結果 .....	3
5. 所見 .....	3
6. 添付書類	
(1) 採取位置図 .....	4
(2) 採取状況写真 .....	5
(3) 分析結果報告書 .....	7

## 1. 採取及び測定の概要

- (1) 名 称 : 真庭シティホテル サンライズCLT棟新築工事
- (2) 施 工 会 社 : 株式会社 三木工務店
- (3) 採取場所の所在地 : 岡山県真庭市惣258-6
- (4) 採 取 実 施 日 : 平成27年3月15日
- (5) 採取業者及び採取者 : 株式会社 アクティブ、 牧野 実
- (6) 測 定 項 目 : ホルムアルデヒド、トルエン、エチルベンゼン、キシレン、スチレンの5項目
- (7) 採 取 場 所 数 : 2 箇所
- (8) 採取の方法及び回数 : アクティブ法(吸引方式)、各箇所30分間採取を2回
- (9) 測 定 の 方 法 : 高速液体クロマトグラフ法及びガスクロマトグラフ質量分析法
- (10) 測定(分析)機関 : 株式会社 アクティブ ( 作業環境測定機関 登録番号 34-32  
広島県建築物空気環境測定業登録業者 )

## 2. 採取時等の状況

採取時等の状況は次表に、また、採取位置図及び採取状況写真は「6. 添付書類の(1)及び(2)」に示すとおりである。

天 候	晴れ	外気温 (計測日時)	10.8 °C ( 3月15日 13:40 )	採取高さ	1.2 m
-----	----	---------------	-------------------------	------	-------

採取場所		項 目	採取前		採取開始日時 ~ 終了日時	温度 (°C)	相対湿度 (%)	大気圧 (kPa)
			換気時刻	閉鎖時刻				
1階	132号室 客室 (シングル)	1回目	3/15 8:30~9:00	3/15 9:00~14:10	3/15 14:10 ~ 3/15 14:40	10.4	49	100.4
		2回目						
2階	236号室 客室 (シングル)	1回目	3/15 8:30~9:00	3/15 9:00~14:55	3/15 14:55 ~ 3/15 15:25	11.4	48	100.3
		2回目						

注)換気とは、出入口及び窓の開放状態のこと。

## 3. 採取及び測定機器等

採取及び測定機器等は、次表に示すとおりである。

測定項目		アルデヒド類 ホルムアルデヒド*	V O C トルエン、エチルベンゼン、キシレン、スチレン
採取時の 機器	サンプラー	柴田科学 株式会社 DNPHアクティブガスチューブ*	シグマアルドリッチジャパン 株式会社(スぺルコ製) ORBO-101
	ポンプ	柴田科学 株式会社、高負荷ミニポンプ MP-Σ100H型	
	温湿度計	株式会社 佐藤計量器製作所、アスマン式通風乾湿計 No.7450 SK-RHG	
	気圧計	三王 高精度デジタル気圧計 REGULOS BR-88ex Ver.2	
測定(分析)機器		高速液体クロマトグラフ(HPLC) SHIMADZU製、LC-2010CHT	ガスクロマトグラフ質量分析(GC/MS) SHIMADZU製、GCMS-QP2010

## 4. 測定結果

測定結果は次表に、分析結果報告書は「6. 添付書類の(3)」に示すとおりである。

単位:  $\mu\text{g}/\text{m}^3$

採取場所		測定項目	ホルムアルデヒド		トルエン		エチルベンゼン		キシレン		スチレン	
			分析結果	評価	分析結果	評価	分析結果	評価	分析結果	評価	分析結果	評価
1階	132号室 客室 (シングル)	1回目	10未満		26未満		320未満		80未満		20未満	
		2回目	10未満		26未満		320未満		80未満		20未満	
		平均値	10未満	○	26未満	○	320未満	○	80未満	○	20未満	○
2階	236号室 客室 (シングル)	1回目	10未満		26未満		320未満		80未満		28	
		2回目	10未満		26未満		320未満		80未満		31	
		平均値	10未満	○	26未満	○	320未満	○	80未満	○	30	○
指針値			100		260		3800		870		220	
定量下限値			10		26		320		80		20	

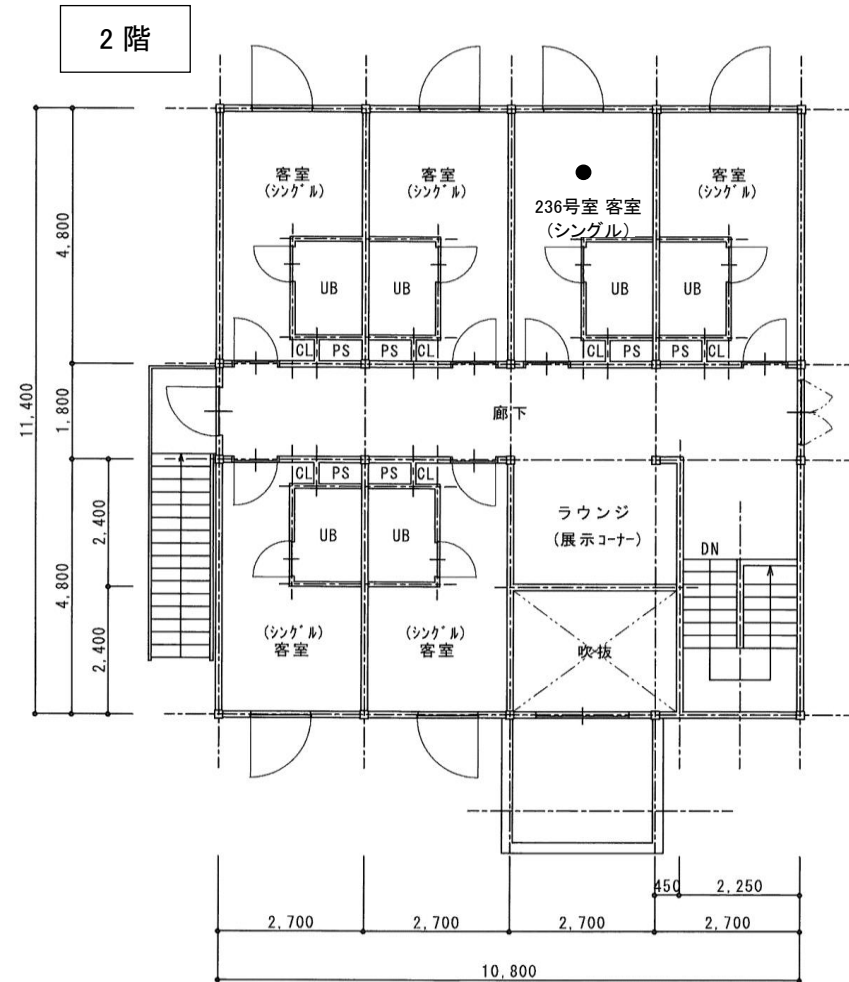
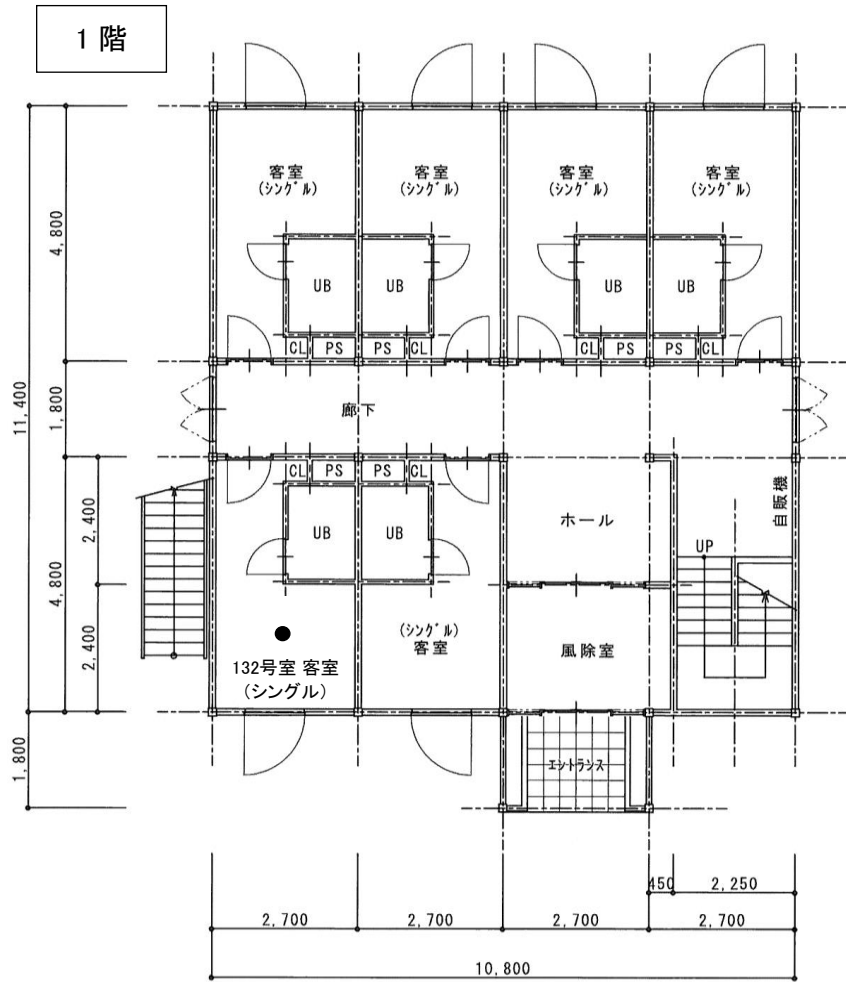
注) 評価の欄の“○”は指針値以下を、“×”は指針値超過を示す。

## 5. 所見

上表の結果から、1階の132号室 客室(シングル)及び2階の 236号室 客室(シングル)におけるホルムアルデヒド、トルエン、エチルベンゼン、キシレン及びスチレンは、すべて厚生労働省の定める指針値以下でした。

6. 添付書類

(1) 採取位置図



● : 採取位置

(2) 採取状況写真 ①



真庭シティホテルサンライズCLT棟 (外観)



1階 132号室 客室(シングル)



1階 132号室 客室(シングル)  
(採取ポンプとサンプラー)



1階 132号室 客室(シングル)  
(採取したサンプラー)



2階 236号室 客室(シングル)

## 採取状況写真 ②



2階 236号室 客室(シングル)  
(採取ポンプとサンプラー)



2階 236号室 客室(シングル)  
(採取したサンプラー)

### 〈 気象機器 〉



- (1) 気圧計(高精度デジタル気圧計)
- (2) 温湿度計(アスマン式通風乾湿計)



### (3) 分析結果報告書

# 分析結果報告書

発行日：平成28年3月17日

有限会社 サンライズ 様

作業環境測定機関 登録番号 34-32  
 建築物空気環境測定業登録 広島県16空第20049号

株式会社 アクティブ

〒721-0952 広島県福山市曙町 5丁目 4番 30号

環境測定室 分析責任者 牧野 実



工事名称	真庭シティホテル サンライズGLT棟 新築工事		
施工会社	株式会社 三木工務店		
採取場所	岡山県真庭市惣 258-6		
採取業者	株式会社 アクティブ	採取者	牧野 実
天候	晴れ	外気温 (°C)	10.8 (3月15日、13:40)
試料の種類	室内空气中化学物質の試料(吸引方式、柴田科学製及びスペルコ製)		

御依頼の試料における分析結果を次のとおり報告いたします。

測定場所	1階 132号室 客室(シングル)		2階 236号室 客室(シングル)		指針値	定量下限値	単位	分析方法	
	1回目	2回目	1回目	2回目					
採取開始日	H28.3.15	H28.3.15	H28.3.15	H28.3.15	-	-	-	-	
採取開始時刻	14:10	14:10	14:55	14:55	-	-	-	-	
採取終了日	H28.3.15	H28.3.15	H28.3.15	H28.3.15	-	-	-	-	
採取終了時刻	14:40	14:40	15:25	15:25	-	-	-	-	
平均温度 (°C)	10.4	10.4	11.4	11.4	-	-	-	-	
相対湿度 (%)	49	49	48	48	-	-	-	-	
大気圧 (kPa)	100.4	100.4	100.3	100.3	-	-	-	-	
分析項目 (下段は平均値)	ホルムアルデヒド	10未満	10未満	10未満	10未満	100	10	μg/m <sup>3</sup>	HPLC
		10未満		10未満					
	トルエン	26未満	26未満	26未満	26未満	260	26	μg/m <sup>3</sup>	GC/MS
		26未満		26未満					
	エチルベンゼン	320未満	320未満	320未満	320未満	3800	320	μg/m <sup>3</sup>	GC/MS
		320未満		320未満					
	キシレン	80未満	80未満	80未満	80未満	870	80	μg/m <sup>3</sup>	GC/MS
		80未満		80未満					
	スチレン	20未満	20未満	28	31	220	20	μg/m <sup>3</sup>	GC/MS
		20未満		30					
	以下余白	以下余白	以下余白	以下余白					

(備考)

- ・ 分析の方法及び指針値  
 「室内空气中化学物質の室内濃度指針値及び標準的測定方法について」(厚生省生活衛生局長、平成12年6月30日、生衛発第1093号)に準拠
- ・ 使用分析機器名  
 HPLC : 高速液体クロマトグラフ、島津製作所 LC-2010CHT  
 GC/MS : ガスクロマトグラフ質量分析計、島津製作所 GCMS-QP2010
- ・ 試料空気の捕集量:30L