

「岡山いきいき子どもプラン2015」数値目標の実績報告等について

1 岡山県の少子化の状況

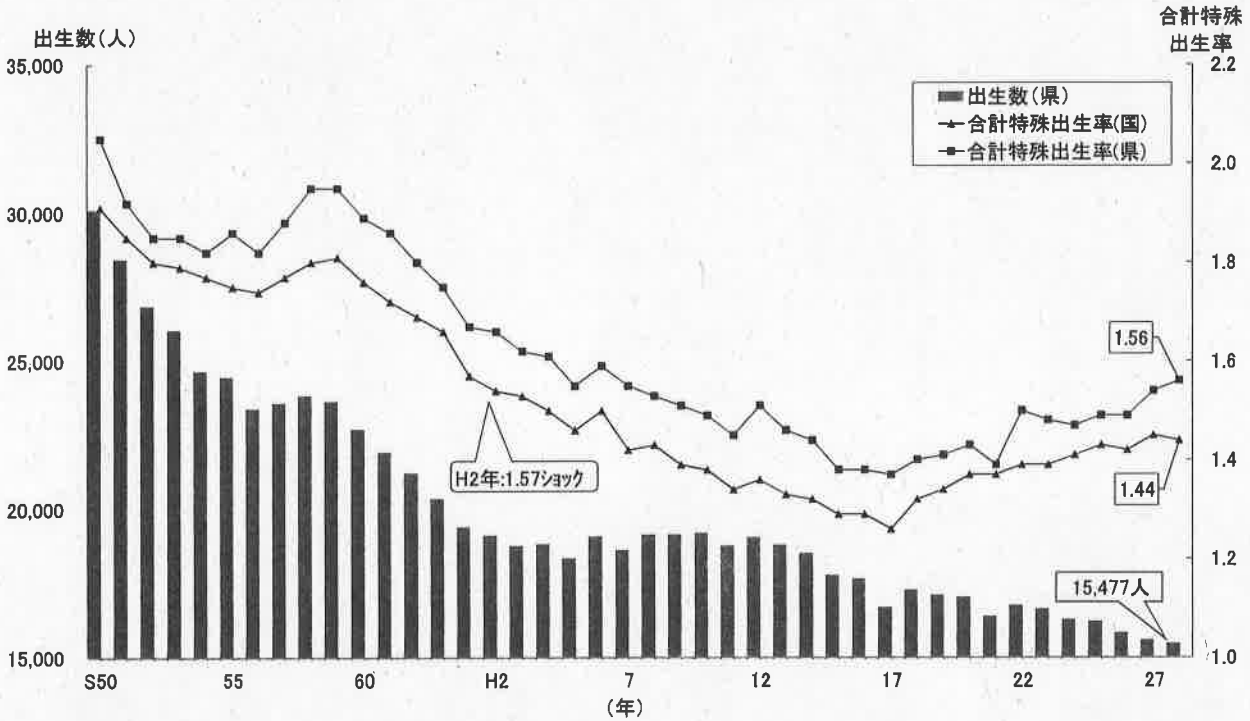
(平成28年人口動態統計月報年計(概数)の概況)

先般、国から「平成28年人口動態統計月報年計(概数)の概況」が発表されたが、本県における状況は、次のとおりである。

(1) 国・岡山県の合計特殊出生率の推移

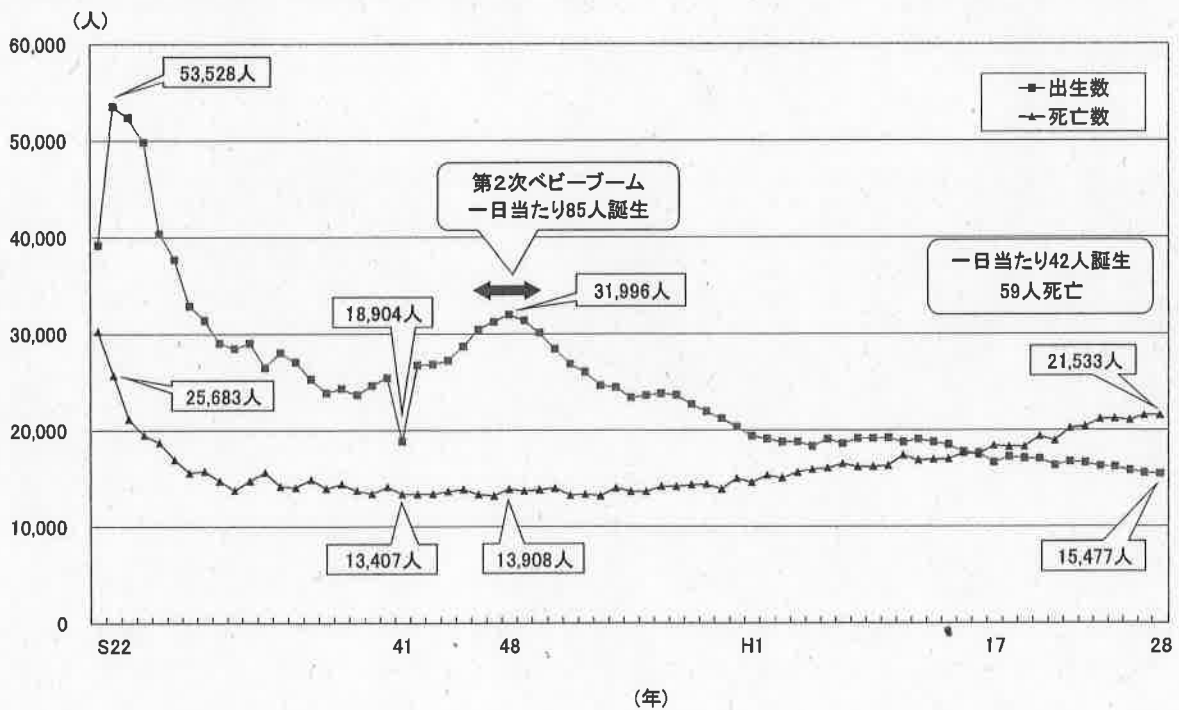
平成28年の出生数は15,477人で、前年に比べ122人減少している。

また、平成28年の合計特殊出生率は1.56で、前年から0.02増加している。



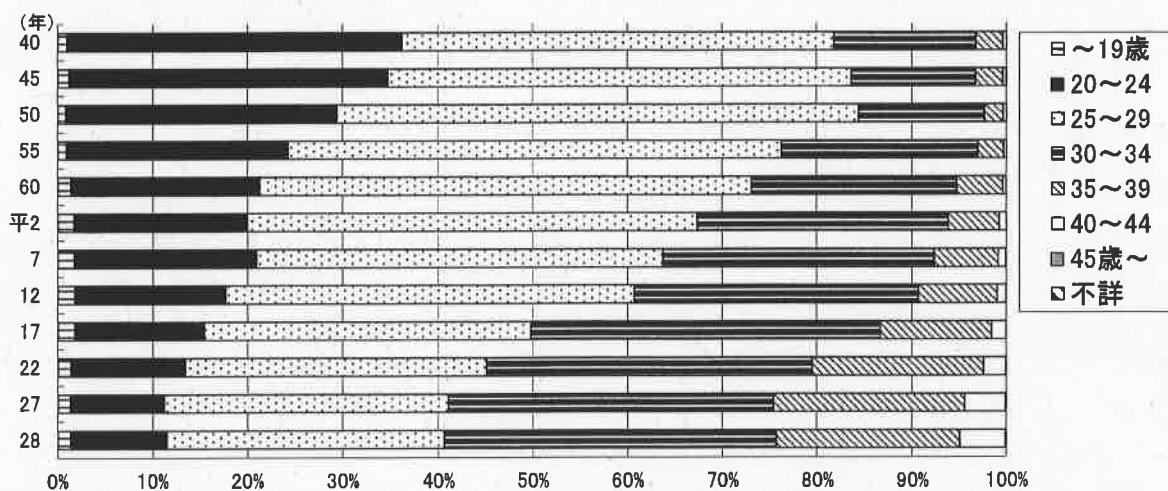
(2) 岡山県の出生数と死亡数の推移

平成28年の出生数は15,477人、死亡数21,533人で、6,056人の人口減少となっており、平成17年から12年連続で、死亡数が出生数を上回っている。



(3) 母の年齢階級別出生数の年次推移(岡山県)

平成28年に出生した母親の59.4%が30歳以上となっており、晩産化の傾向が続いている。

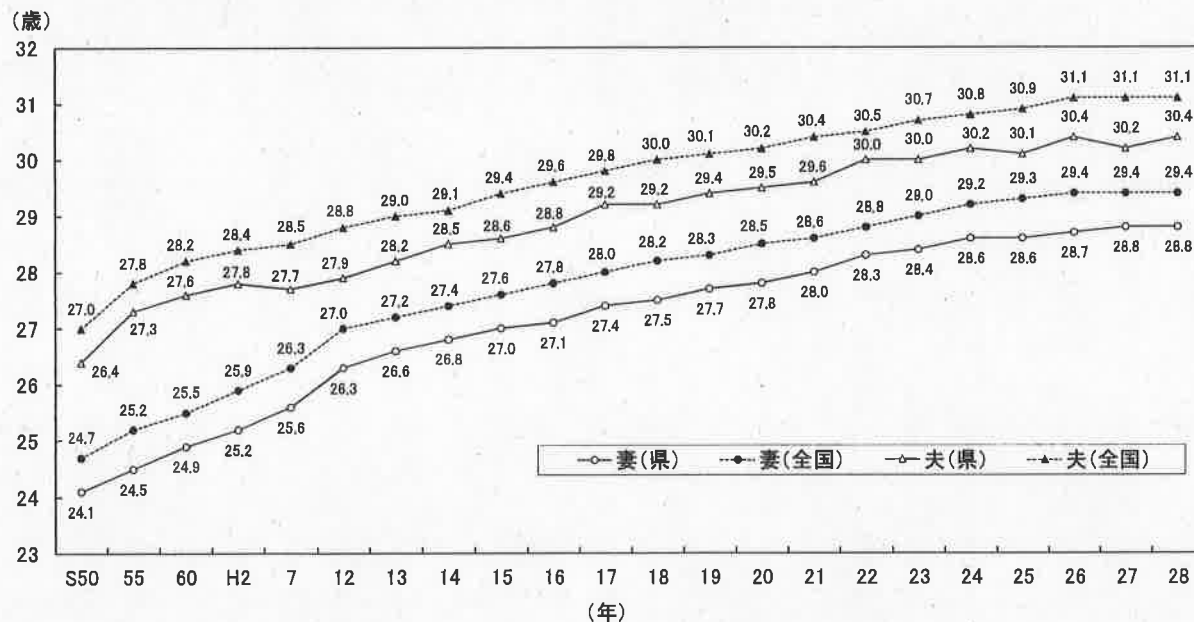


(単位:人)

母の年齢	～19歳	20～24	25～29	30～34	35～39	40～44	45～	不詳	総数
昭和40年	241	8,975	11,601	3,817	718	96	3	0	25,451
平成27年	206	1,548	4,653	5,351	3,144	680	17	0	15,599
平成28年	211	1,572	4,504	5,422	2,999	755	14	0	15,477

(4) 平均初婚年齢の年次推移

県の平均初婚年齢の年次推移は、全国とほぼ同様の動きで、男女ともに晩婚化の傾向が続いているが、平成28年は、夫が前年から0.2歳上回っている。



(参考) 生涯未婚率の年次推移

年次		S15年	S25年	S35年	S45年	S55年	H2年	H12年	H22年	H27年
全国	男性	1.74	1.46	1.26	1.70	2.60	5.57	12.57	20.14	23.37
	女性	1.47	1.35	1.87	3.33	4.45	4.33	5.82	10.61	14.06
岡山県	男性	1.44	1.25	1.38	1.47	2.02	3.88	10.01	17.77	21.60
	女性	0.85	0.87	1.27	2.24	3.00	3.18	4.21	8.62	12.67

〔資料:国立社会保障・人口問題研究所「人口統計資料集2017版」〕

## 2 「岡山いきいき子どもプラン2015」数値目標の実績報告

平成27年度からスタートした「岡山いきいき子どもプラン2015」の主要な事業・施策に設定している目標事業量の平成28年度実績は、次のとおりである。

### I 結婚、妊娠、出産の希望がかなう環境づくり

項 目	26年度	27年度	28年度	31年度	担 当 課
	計画時点数値	実 績	実 績	目標事業量	
1 出会いのための環境づくり事業参加者の成婚数(県主催)	0組	5組	6組	15組	子ども未来課
2 結婚サポーターの登録人数	0人	221人	296人	1,200人	子ども未来課

### II 子どもの心と体をはぐくむ家庭づくり

項 目	26年度	27年度	28年度	31年度	担 当 課
	計画時点数値	実 績	実 績	目標事業量	
1 1歳6か月児の健康診査受診率	93.2%	94.6%(H26年度)	94.8%(H27年度)	96%	健康推進課
2 3歳児健康診査受診率	90.2%	92.0%(H26年度)	92.5%(H27年度)	94%	健康推進課
3 新生児聴覚検査の受診率	88.9%	89.1%(H26年度)	88.9%(H27年度)	100%	健康推進課

### III みんなで子ども・子育てを応援する地域づくり

項 目	26年度	27年度	28年度	31年度	担 当 課
	計画時点数値	実 績	実 績	目標事業量	
1 ももっこカード(おかやま子育て家庭応援カード)協賛店舗数	2,193店舗	2,096店舗	2,341店舗	3,000店舗	子ども未来課
2 学校支援地域本部の設置等を行っている中学校区の割合	71.0%	89.0%	100.0%	100%	生涯学習課
3 おかやま地域子育て支援拠点数	168か所	176か所	175か所	200か所	子ども未来課
4 その年度において、いじめが解消している、又は一定の解消が得られたが継続支援中である公立学校の割合	97.1%	98.0%(26年度)	97.3%(27年度)	99.4%	生徒指導推進室
5 不登校について、専門的な相談・指導・治療を受けた不登校児童生徒の割合(小学校・中学校)	小学校 83.3% 中学校 79.5%	81.7%(26年度) 79.8%(26年度)	81.2%(27年度) 77.0%(27年度)	94.7% 91.5%	生徒指導推進室
6 職場体験活動を4～5日実施する公立中学校の数	80校/年	86校	81校/年	90校/年	義務教育課
7 公立高等学校(全日制)におけるインターンシップ参加生徒率	14.2%	13.1%	23.2%	16%	高校教育課
8 ももたろう交通安全クラブ設置率	64.4%	68.8%	65.5%	70%	くらし安全安心課
9 子ども110番セーフティコーン設置校数	191校	220校	230校	250校	くらし安全安心課
10 公立学校の耐震化率	80.9%	88.5%	95.0%	100%	財務課

Ⅳ 子育て家庭をきめ細かくサポートする体制づくり

項 目	26年度		27年度		28年度		31年度		担 当 課
	計画時点数値	実 績	実 績	実 績	実 績	目標事業量	実 績		
1 家庭教育相談員の養成数	869人	940人	973人	1,000人				生涯学習課	
2 1歳児で麻しん・風しんの予防接種を行っている割合	麻しん 94.5%	96.1% (H26年度)	95.5% (H27年度)	95%				健康推進課	
	風しん 94.5%	96.1% (H26年度)	95.6% (H27年度)						
3 6歳児で麻しん・風しんの予防接種を行っている割合	麻しん 94.9%	93.9% (H26年度)	94.4% (H27年度)	95%				健康推進課	
	風しん 94.8%	93.9% (H26年度)	94.3% (H27年度)						
4 「おかやま子育て応援宣言企業」登録企業・事業所数	515社	625社	682社	750社				子ども未来課	
5 子育て短期支援事業(ショートステイ)実施か所数	11か所	11か所	12か所	13か所				子ども家庭課	
6 ファミリー・サポート・センター実施市町村数	15市町	15市町	15市町	17市町				労働雇用政策課	
7 病児・病後児保育実施か所数	34か所	38か所	42か所	60か所				子ども未来課	
8 放課後児童クラブ実施か所数	425か所	487か所	535か所	540か所				子ども未来課	

Ⅴ 子どもをまもり支援する体制づくり

項 目	26年度		27年度		28年度		31年度		担 当 課
	計画時点数値	実 績	実 績	実 績	実 績	目標事業量	実 績		
1 里親等への委託率	14%	18.6%	20.6%	22%				子ども家庭課	
2 小規模住居型児童養育事業(ファミリーホーム)設置か所数	5か所	6か所	6か所	7か所				子ども家庭課	
3 児童養護施設における小規模ケア実施施設数	9施設	9施設	9施設	11施設				子ども家庭課	
4 施設内小規模化グループ数	13グループ	16グループ	16グループ	34グループ				子ども家庭課	
5 自立援助ホーム設置か所数	3か所	4か所	4か所	4か所				子ども家庭課	
6 「個別の教育支援計画」等を作成している幼児児童生徒の割合(幼稚園・小学校・中学校・高等学校)	幼稚園	32.0%	43.2%	76.7%	100%	特別支援教育課			
	小学校	18.7%	49.8%	75.2%	100%				
	中学校	13.2%	21.2%	59.2%	100%				
	高等学校	14.1%	68.3%	92.0%	100%				
7 発達障害者支援体制整備事業(市町村支援体制整備事業)実施市町村数〔累計〕	17市町村	18市町村	18市町村	26市町村				障害福祉課	
8 ひとり親家庭支援センターからの就職決定件数	19人/年	20人/年	22人/年	25人/年				子ども家庭課	

(参考資料)

県内市町村「子育て短期支援事業」実施施設(平成28年度)

○ショートステイ

施設種別	実施施設名	H27利用児童数 (年間延べ日数)		
		2歳未満	2歳以上	緊急
1 乳児院	旭川乳児院	113	0	0
2 児童養護施設	岡山聖園子供の家	0	97	0
3 児童養護施設	若松園	0	103	0
4 児童養護施設	南野育成園	0	157	0
5 児童養護施設	新天地育児院	0	81	0
6 児童養護施設	玉島学園	0	131	0
7 母子生活支援施設	鶴心寮	0	0	0
8 児童養護施設	悲眼院	0	1	0
9 児童養護施設	津山二葉園	0	29	0
10 児童養護施設	立正青葉学園	0	18	0
11 児童養護施設	わかば園	0	10	0
12 児童養護施設	みのり園	0	0	0
計		113	627	0

## 子どもの貧困に関する指標の状況

参考資料

項 目		積 算	数 値	説 明		
生活保護世帯に属する子ども	高等学校等進学率		187人／229人	81.7%	平成25年4月1日現在	
			229人／252人	90.9%	平成28年4月1日現在	
	高等学校等中退率		29人／598人	4.9%	平成24年4月の在籍者数の総数で、平成25年3月までに中退した者の数を除したもの	
			30人／609人	4.9%	平成26年4月の在籍者数の総数で、平成28年3月までに中退した者の数を除したもの	
	大学等進学率		41人／137人	29.9%	平成25年4月1日現在	
			33人／144人	22.9%	平成28年4月1日現在	
	就 職 率	中学校卒業後の進路		7人／229人	3.1%	平成25年4月1日現在
				6人／252人	2.4%	平成28年4月1日現在
		高等学校卒業後の進路		67人／137人	48.9%	平成25年4月1日現在
				76人／144人	52.8%	平成28年4月1日現在
児童養護施設の子ども	高等学校卒業後の進路		進学率 6人／26人	23.1%	平成24年度末に高等学校等を卒業した者のうち、平成25年5月1日現在の進路	
			就職率 19人／26人	73.1%		
	高等学校卒業後の進路		進学率 5人／23人	21.7%	平成27年度末に高等学校等を卒業した者のうち、平成28年5月1日現在の進路	
			就職率 15人／23人	65.2%		
スクールソーシャルワーカーの配置人数			—	25人	平成26年度	
			—	25人	平成28年度	
スクールカウンセラーを配置する 小学校、中学校の割合※		小学校		60校／322校	18.6%	平成26年度
				68校／303校	22.4%	平成28年度
		中学校		120校／120校	100.0%	平成26年度
				118校／118校	100.0%	平成28年度
就学援助制度に関する 周知状況	毎年度の進級時に学校で就学援助制度の書類を配付している市町村の割合		21／27	77.8%	平成26年度就学援助制度調査	
			23／27	85.2%	平成28年度就学援助制度調査	
	入学時に学校で就学援助制度の書類を配付している市町村の割合		17／27	63.0%	平成26年度就学援助制度調査	
			19／27	70.4%	平成28年度就学援助制度調査	

※ 「スクールカウンセラーを設置する小学校、中学校の割合」は、県配置の率であり、市町村配置は含まない。

※ 数値欄の上段は、プラン策定時の現況数値、下段  は、最新の数値を記載している。