

## 地域医療の実態把握のための意向調査結果(平成28年7月1日時点調査)

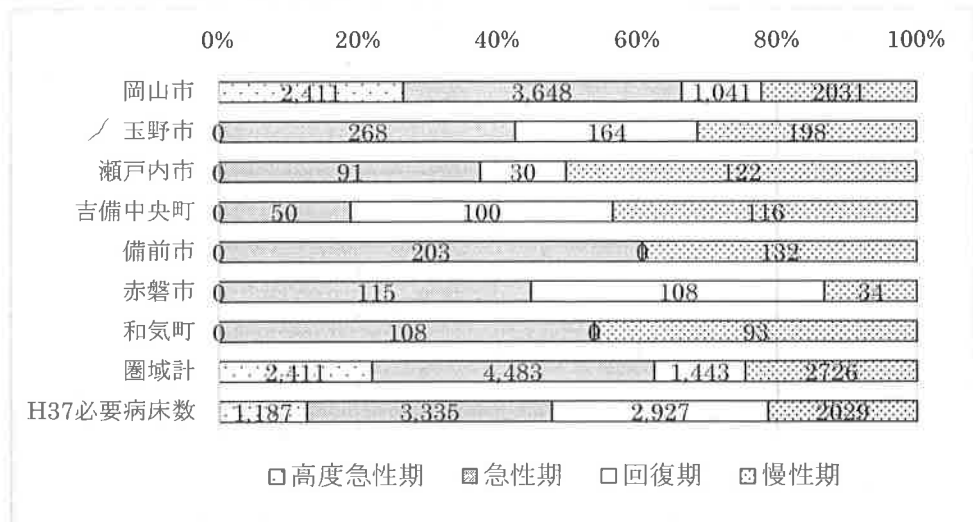
1 回収率 95.2% 病院 100.0%(68/68)  
診療所 91.0%(71/78)

2 調査結果  
(1)許可病床数及び稼働病床数

|     | H27.4.1<br>現在の<br>病床数<br>(病床機能<br>報告(調整<br>後)) | 必要<br>病床数<br>(2025)<br>① | 病床機能報告<br>(H28.7.1) |           | 意向調査      |           |            |           |           |           | 稼働<br>病床数<br>② | ②-①   |        |            |           |           |           |            |
|-----|--|--------------------------|---------------------|-----------|-----------|-----------|------------|-----------|-----------|-----------|----------------|-------|--------|------------|-----------|-----------|-----------|------------|
|     |  |                          | 許可<br>病床数           | 稼働<br>病床数 | 一般病床      |           |            | 療養病床      |           |           |                |       | 計      |            |           |           |           |            |
|     |  |                          |                     |           | 許可<br>病床数 | 休床<br>届出数 | 届出未<br>休床数 | 稼働<br>病床数 | 許可<br>病床数 | 休床<br>届出数 |                |       |        | 届出未<br>休床数 | 稼働<br>病床数 | 許可<br>病床数 | 休床<br>届出数 | 届出未<br>休床数 |
| 病院  | 高度急性期  | 2,385                    | 2,369               | 2,081     | 2,411     | 246       | 41         | 2,124     |           |           |                |       | 2,411  | 246        | 41        | 2,124     |           |            |
|     | 急性期  | 4,168                    | 3,723               | 3,640     | 3,964     | 117       | 38         | 3,809     |           |           |                |       | 3,964  | 117        | 38        | 3,809     |           |            |
|     | 回復期  | 1,006                    | 1,215               | 1,147     | 1,133     | 25        | 9          | 1,099     | 189       |           |                |       | 1,322  | 25         | 9         | 1,288     |           |            |
|     | 慢性期  | 2,365                    | 2,228               | 2,178     | 899       | 10        | 7          | 882       | 1,522     | 2         | 83             | 1,437 | 2,421  | 12         | 90        | 2,319     |           |            |
|     | 無回答  | 258                      | 583                 | 37        |           |           |            |           |           |           |                |       |        |            |           |           |           |            |
|     | 計  | 10,182                   | 10,118              | 9,083     | 8,407     | 398       | 95         | 7,914     | 1,711     | 2         | 83             | 1,626 | 10,118 | 400        | 178       | 9,540     |           |            |
| 診療所 | 高度急性期  |                          |                     |           |           |           |            |           |           |           |                |       |        |            |           |           |           |            |
|     | 急性期  | 556                      | 459                 | 423       | 513       | 19        | 77         | 417       | 6         |           |                |       | 519    | 19         | 83        | 417       |           |            |
|     | 回復期  | 123                      | 135                 | 123       | 100       | 7         | 8          | 85        | 21        |           |                |       | 121    | 7          | 14        | 100       |           |            |
|     | 慢性期  | 290                      | 243                 | 228       | 177       | 43        | 1          | 133       | 128       | 6         | 22             | 100   | 305    | 49         | 23        | 233       |           |            |
|     | 無回答  | 230                      | 231                 | 10        |           |           |            |           |           |           |                |       |        |            |           |           |           |            |
|     | 計  | 1,199                    | 1,068               | 784       | 790       | 69        | 86         | 635       | 155       | 6         | 34             | 115   | 945    | 75         | 120       | 750       |           |            |
| 合計  | 高度急性期  | 2,385                    | 2,369               | 2,081     | 2,411     | 246       | 41         | 2,124     |           |           |                |       | 2,411  | 246        | 41        | 2,124     | ▲ 937     |            |
|     | 急性期  | 4,724                    | 4,182               | 4,063     | 4,477     | 136       | 115        | 4,226     | 6         |           |                |       | 4,483  | 136        | 121       | 4,226     | ▲ 891     |            |
|     | 回復期  | 1,129                    | 1,350               | 1,270     | 1,233     | 32        | 17         | 1,184     | 210       |           |                |       | 1,443  | 32         | 23        | 1,388     | 1,539     |            |
|     | 慢性期  | 2,655                    | 2,471               | 2,406     | 1,076     | 53        | 8          | 1,015     | 1,650     | 8         | 105            | 1,537 | 2,726  | 61         | 113       | 2,552     | ▲ 523     |            |
|     | 無回答  | 488                      | 814                 | 47        |           |           |            |           |           |           |                |       |        |            |           |           |           |            |
|     | 計  | 11,381                   | 11,186              | 9,867     | 9,197     | 467       | 181        | 8,549     | 1,866     | 8         | 117            | 1,741 | 11,063 | 475        | 298       | 10,290    | ▲ 812     |            |

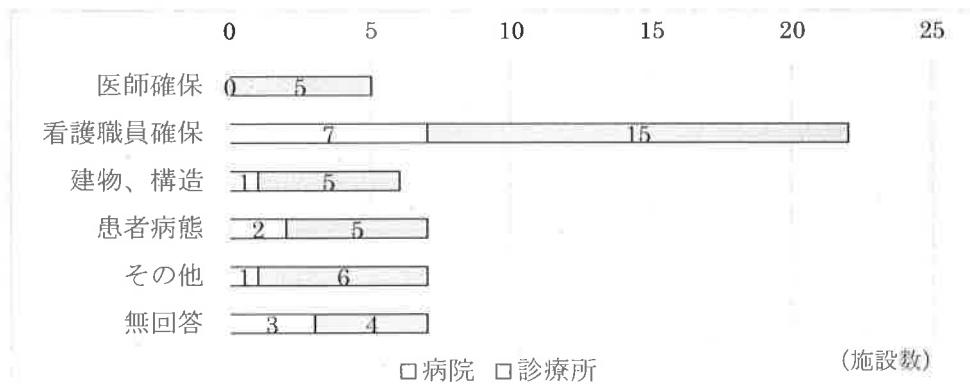
病床機能報告による稼働病床数と意向調査による稼働病床数の差は、病床機能報告無回答、病床機能報告時点で未開設等

【病床機能別許可病床数：市町別】



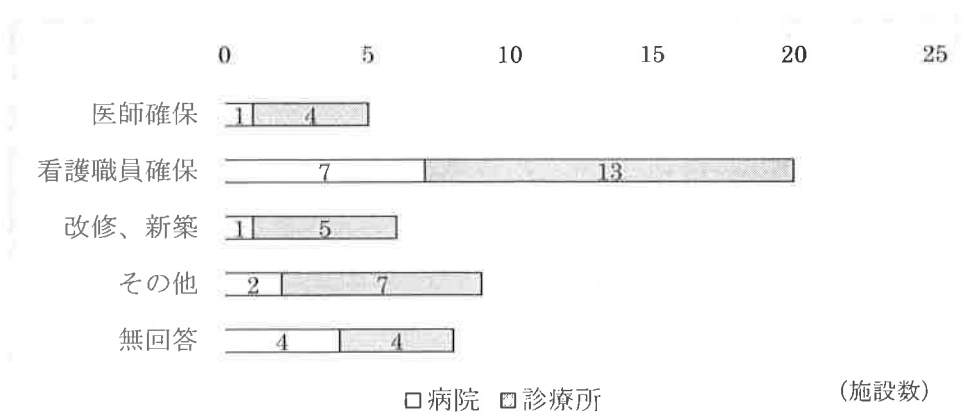
(2) 休床している病床について

① 休床となった理由：複数回答 (n=31：病院 14、診療所 17)



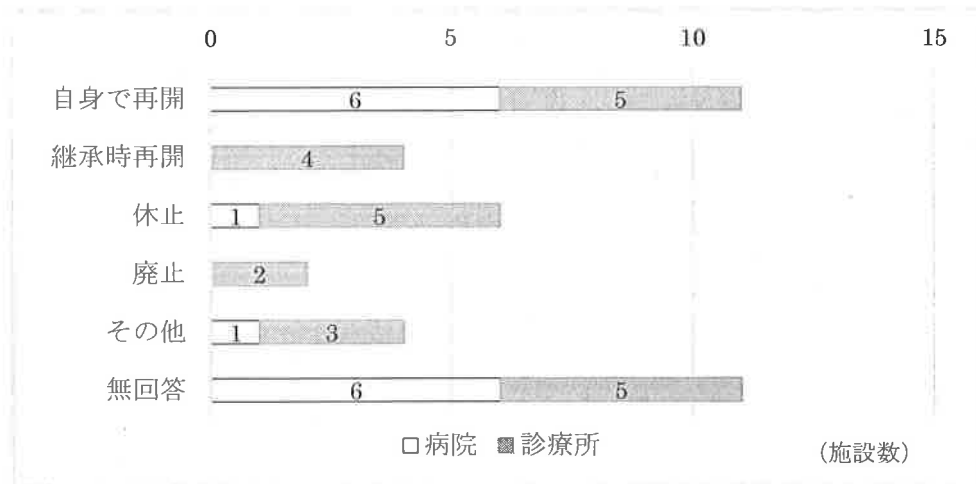
○その他：分娩を取り扱わなくなった、白内障を外来手術とした等

② 稼働が可能となる条件：複数回答 (n=31：病院 14、診療所 17)

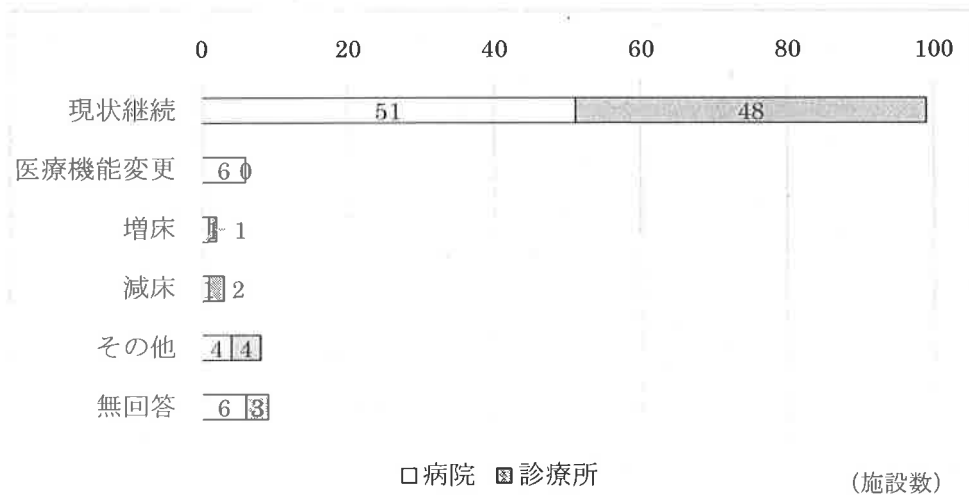


○その他：高度技術を要する手術の開始、診療報酬の増等

③ 今後の意向についての見通し：複数回答（n=31：病院 14、診療所 17）



(3) 稼働している病床の今後の意向：複数回答（n=130：病院 68、診療所 53）】



○その他：地域包括ケア病棟の導入を検討、廃止予定等

(4) 地域医療構想に関する意見

○災害対策として予備ベットが必要ではないか

○〇UMC構想はどうなるのでしょうか

○医療ニーズは大いにあるが、医師不足により受け入れできず、病床利用率が低下している。病床数の増減だけでははかれない地域医療の現実もある。

○救急等を行っているため、もっと病床が必要であるが、現状では不可能なため、困っております。