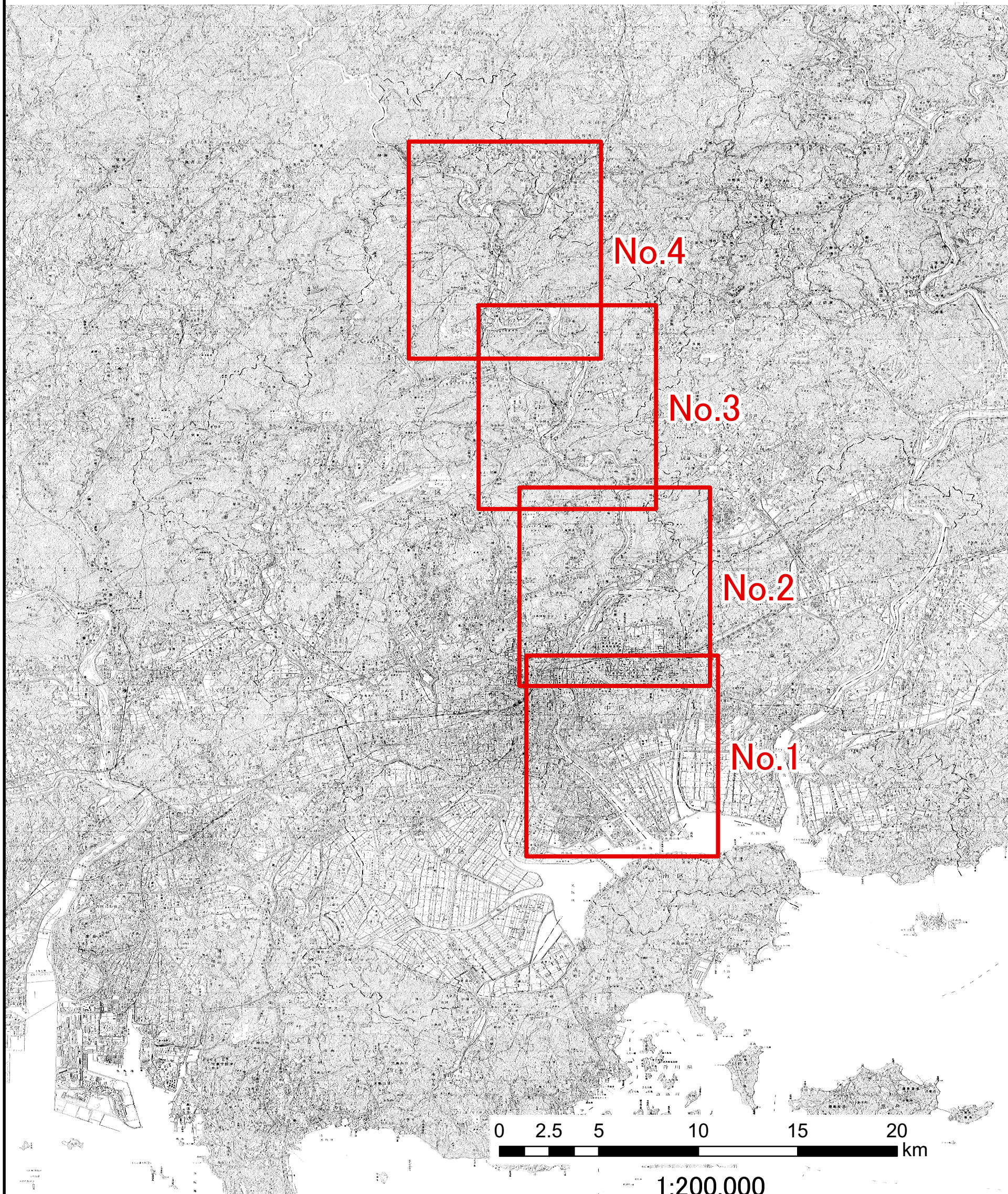
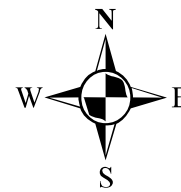


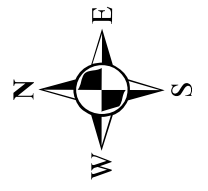
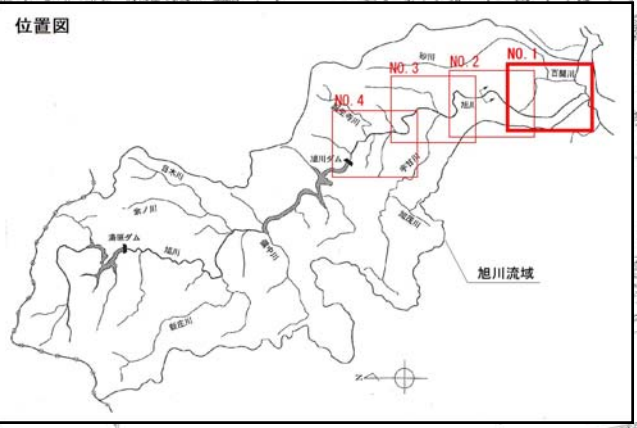
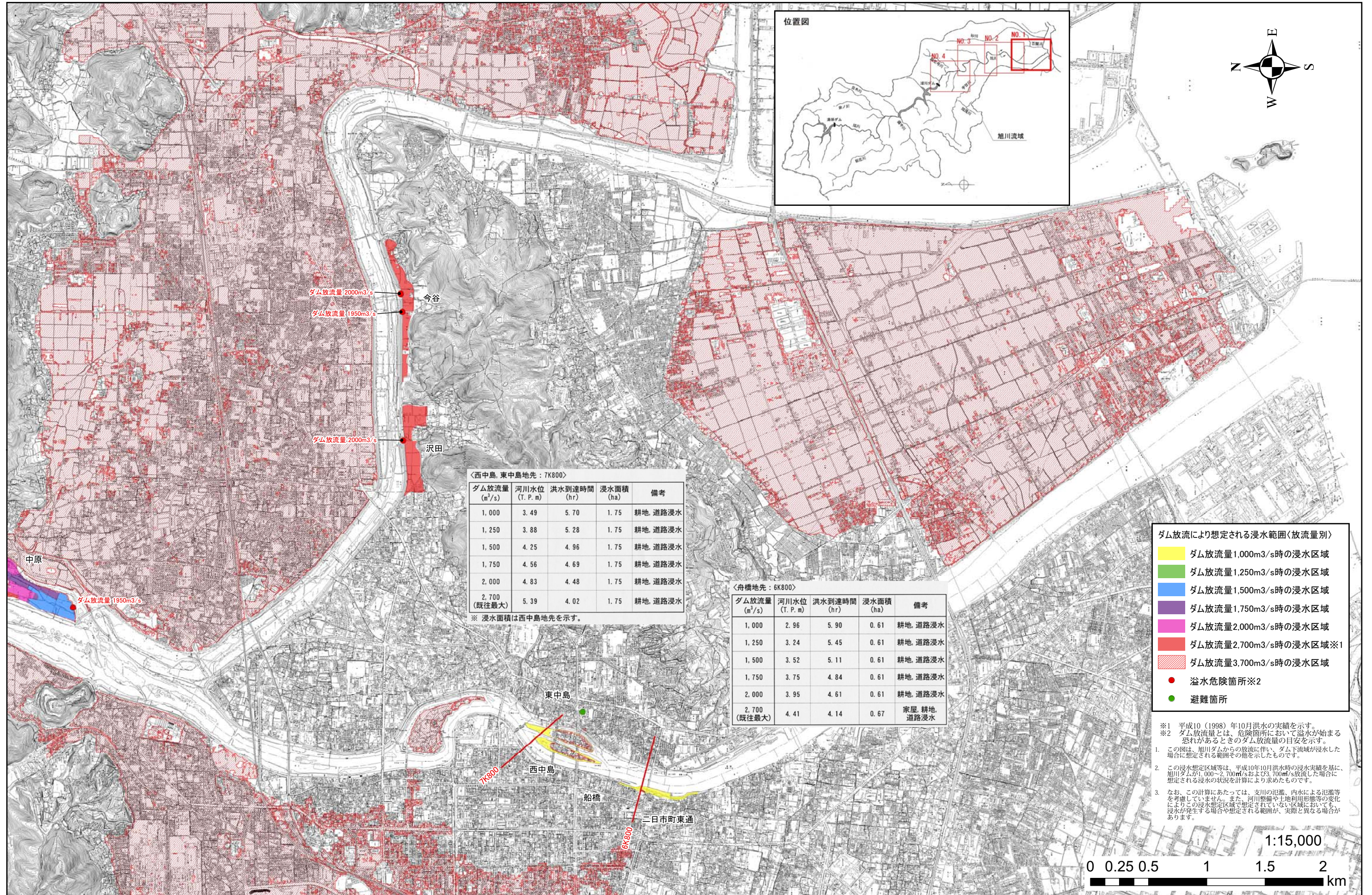
# 旭川ダム下流域浸水想定区域図 図郭割図



この地図は、国土地理院長の承認を得て、同院発行の5万分1地形図を複製したものである。(承認番号 平30情複、第923号)



# 旭川ダム下流域浸水想定区域図 NO. 1



ダム放流量:2000m<sup>3</sup>/s  
 今谷  
 ダム放流量:1950m<sup>3</sup>/s  
 沢田  
 ダム放流量:2000m<sup>3</sup>/s

＜西中島, 東中島地先 : 7K800＞

ダム放流量 (m <sup>3</sup> /s)	河川水位 (T.P. m)	洪水到達時間 (hr)	浸水面積 (ha)	備考
1,000	3.49	5.70	1.75	耕地, 道路浸水
1,250	3.88	5.28	1.75	耕地, 道路浸水
1,500	4.25	4.96	1.75	耕地, 道路浸水
1,750	4.56	4.69	1.75	耕地, 道路浸水
2,000	4.83	4.48	1.75	耕地, 道路浸水
2,700 (既往最大)	5.39	4.02	1.75	耕地, 道路浸水

※ 浸水面積は西中島地先を示す。

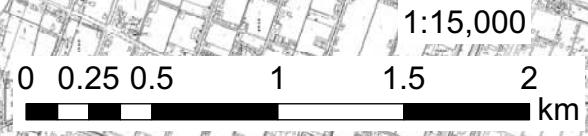
＜舟橋地先 : 6K800＞

ダム放流量 (m <sup>3</sup> /s)	河川水位 (T.P. m)	洪水到達時間 (hr)	浸水面積 (ha)	備考
1,000	2.96	5.90	0.61	耕地, 道路浸水
1,250	3.24	5.45	0.61	耕地, 道路浸水
1,500	3.52	5.11	0.61	耕地, 道路浸水
1,750	3.75	4.84	0.61	耕地, 道路浸水
2,000	3.95	4.61	0.61	耕地, 道路浸水
2,700 (既往最大)	4.41	4.14	0.67	家屋, 耕地, 道路浸水

ダム放流により想定される浸水範囲(放流量別)

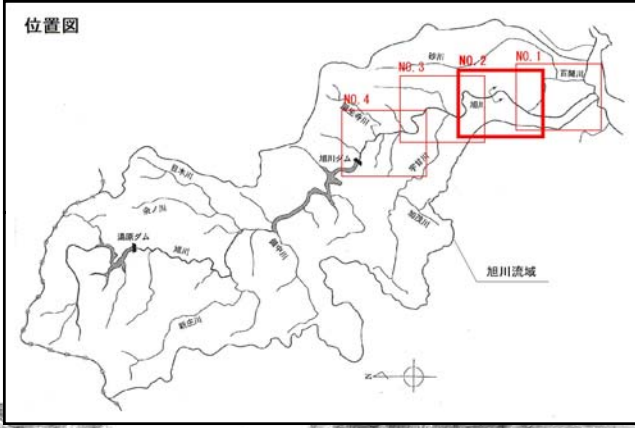
- ダム放流量1,000m<sup>3</sup>/s時の浸水区域
- ダム放流量1,250m<sup>3</sup>/s時の浸水区域
- ダム放流量1,500m<sup>3</sup>/s時の浸水区域
- ダム放流量1,750m<sup>3</sup>/s時の浸水区域
- ダム放流量2,000m<sup>3</sup>/s時の浸水区域
- ダム放流量2,700m<sup>3</sup>/s時の浸水区域※1
- ダム放流量3,700m<sup>3</sup>/s時の浸水区域
- 溢水危険箇所※2
- 避難箇所

※1 平成10(1998)年10月洪水の実績を示す。  
 ※2 ダム放流量とは、危険箇所において溢水が始まる恐れがあるときのダム放流量の目安を示す。  
 1. この図は、旭川ダムからの放流に伴い、ダム下流域が浸水した場合に想定される浸水範囲を示したものです。  
 2. この浸水想定区域等は、平成10年10月洪水時の浸水実績を基に、旭川ダムが1,000~2,700m<sup>3</sup>/sおよび3,700m<sup>3</sup>/s放流した場合に想定される浸水の状況を計算により求めたものです。  
 3. なお、この計算にあたっては、支川の氾濫、内水による氾濫等を考慮していません。また、河川整備や土地利用形態等の変化によりこの浸水想定区域で想定されていない区域においても、浸水が発生する場合や想定される範囲が、実際と異なる場合があります。





# 旭川ダム下流域浸水想定区域図 NO. 2



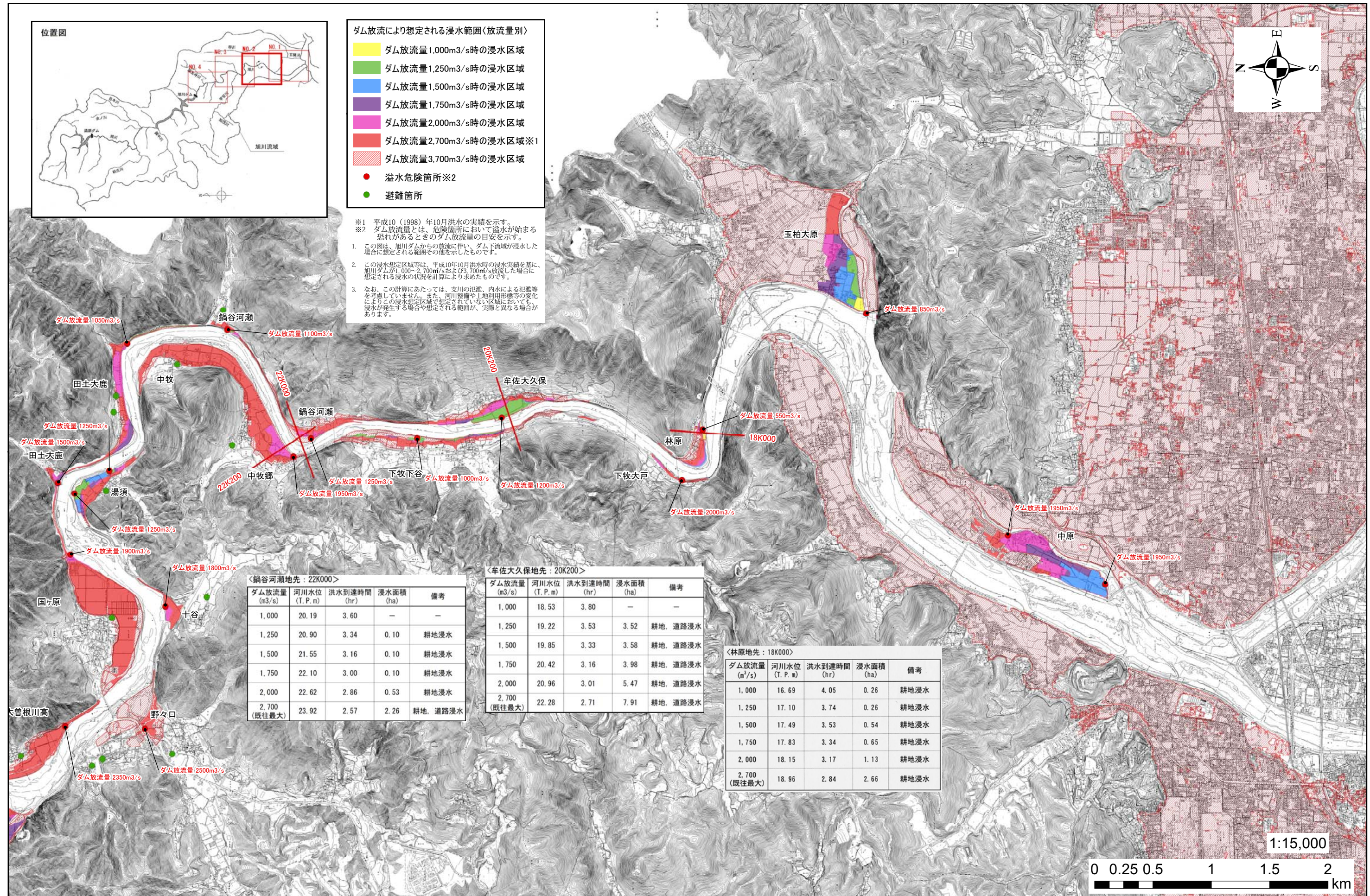
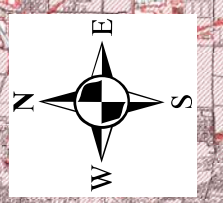
ダム放流により想定される浸水範囲(放流量別)

- ダム放流量1,000m<sup>3</sup>/s時の浸水区域
- ダム放流量1,250m<sup>3</sup>/s時の浸水区域
- ダム放流量1,500m<sup>3</sup>/s時の浸水区域
- ダム放流量1,750m<sup>3</sup>/s時の浸水区域
- ダム放流量2,000m<sup>3</sup>/s時の浸水区域
- ダム放流量2,700m<sup>3</sup>/s時の浸水区域※1
- ダム放流量3,700m<sup>3</sup>/s時の浸水区域

● 溢水危険箇所※2  
● 避難箇所

※1 平成10(1998)年10月洪水の実績を示す。  
 ※2 ダム放流量とは、危険箇所において溢水が始まる恐れがあるときのダム放流量の目安を示す。

- この図は、旭川ダムからの放流に伴い、ダム下流域が浸水した場合に想定される範囲その他を示したものです。
- この浸水想定区域等は、平成10年10月洪水時の浸水実績を基に、旭川ダムが1,000~2,700m<sup>3</sup>/sおよび3,700m<sup>3</sup>/s放流した場合に想定される浸水の状況計算により求めたものです。
- なお、この計算にあたっては、支川の氾濫、内水による氾濫等を考慮していません。また、河川整備や土地利用形態等の変化によりこの浸水想定区域で想定されていない区域においても、浸水が発生する場合や想定される範囲が、実際と異なる場合があります。



<鍋谷河瀬地先：22K000>

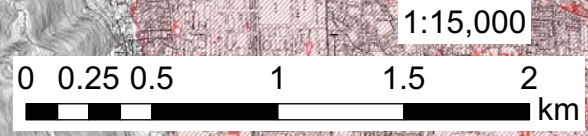
ダム放流量 (m <sup>3</sup> /s)	河川水位 (T.P.m)	洪水到達時間 (hr)	浸水面積 (ha)	備考
1,000	20.19	3.60	—	—
1,250	20.90	3.34	0.10	耕地浸水
1,500	21.55	3.16	0.10	耕地浸水
1,750	22.10	3.00	0.10	耕地浸水
2,000	22.62	2.86	0.53	耕地浸水
2,700 (既往最大)	23.92	2.57	2.26	耕地、道路浸水

<牟佐大久保地先：20K200>

ダム放流量 (m <sup>3</sup> /s)	河川水位 (T.P.m)	洪水到達時間 (hr)	浸水面積 (ha)	備考
1,000	18.53	3.80	—	—
1,250	19.22	3.53	3.52	耕地、道路浸水
1,500	19.85	3.33	3.58	耕地、道路浸水
1,750	20.42	3.16	3.98	耕地、道路浸水
2,000	20.96	3.01	5.47	耕地、道路浸水
2,700 (既往最大)	22.28	2.71	7.91	耕地、道路浸水

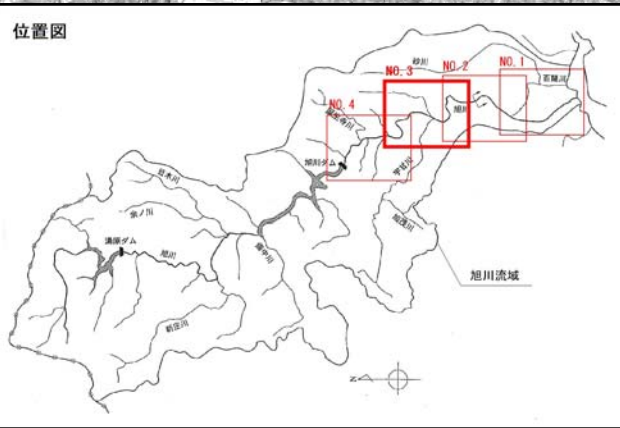
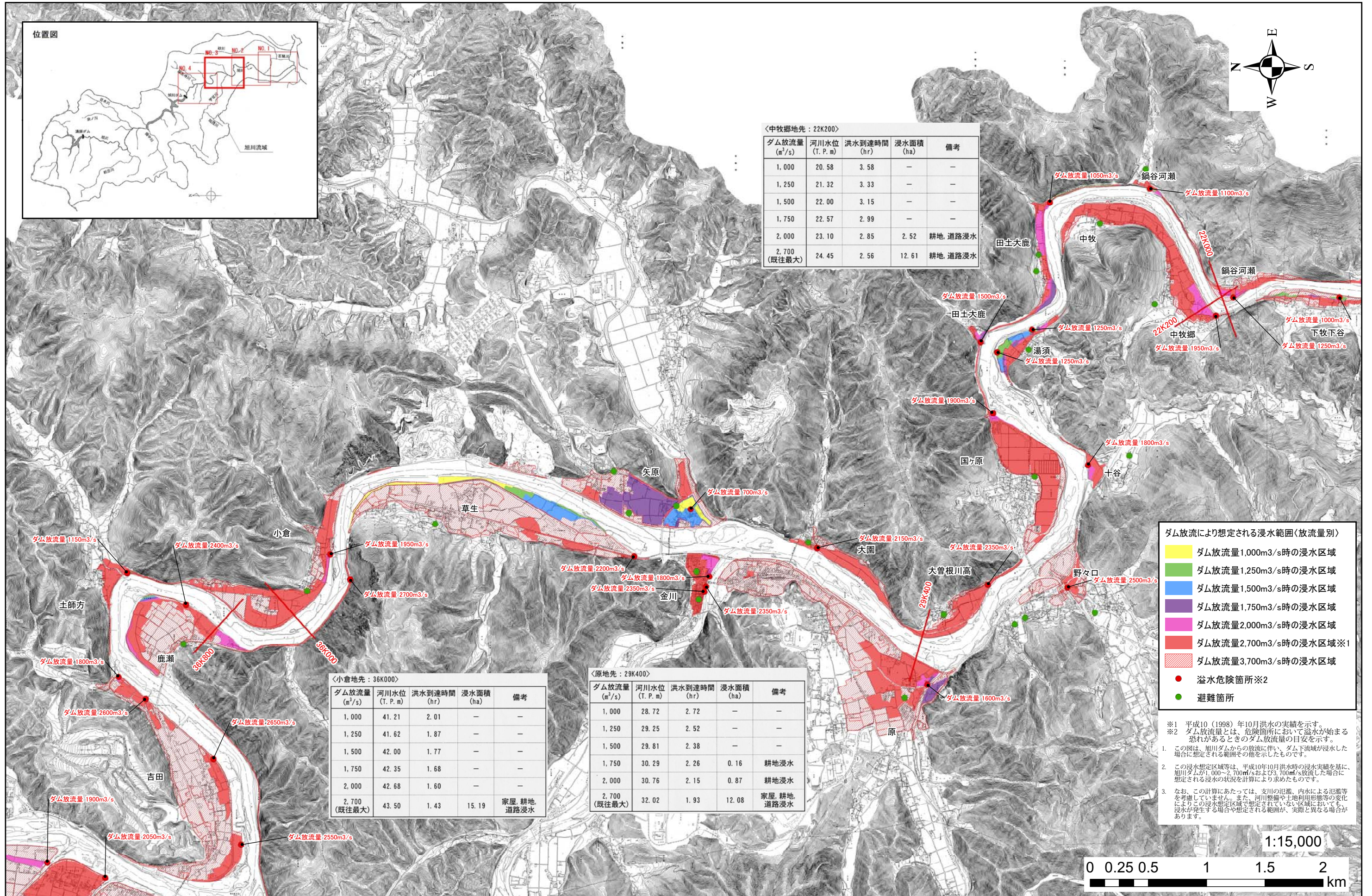
<林原地先：18K000>

ダム放流量 (m <sup>3</sup> /s)	河川水位 (T.P.m)	洪水到達時間 (hr)	浸水面積 (ha)	備考
1,000	16.69	4.05	0.26	耕地浸水
1,250	17.10	3.74	0.26	耕地浸水
1,500	17.49	3.53	0.54	耕地浸水
1,750	17.83	3.34	0.65	耕地浸水
2,000	18.15	3.17	1.13	耕地浸水
2,700 (既往最大)	18.96	2.84	2.66	耕地浸水





# 旭川ダム下流域浸水想定区域図 NO. 3



<中牧郷地先：22K200>

ダム放流量 (m <sup>3</sup> /s)	河川水位 (T. P. m)	洪水到達時間 (hr)	浸水面積 (ha)	備考
1,000	20.58	3.58	—	—
1,250	21.32	3.33	—	—
1,500	22.00	3.15	—	—
1,750	22.57	2.99	—	—
2,000	23.10	2.85	2.52	耕地、道路浸水
2,700 (既往最大)	24.45	2.56	12.61	耕地、道路浸水

<小倉地先：36K000>

ダム放流量 (m <sup>3</sup> /s)	河川水位 (T. P. m)	洪水到達時間 (hr)	浸水面積 (ha)	備考
1,000	41.21	2.01	—	—
1,250	41.62	1.87	—	—
1,500	42.00	1.77	—	—
1,750	42.35	1.68	—	—
2,000	42.68	1.60	—	—
2,700 (既往最大)	43.50	1.43	15.19	家屋、耕地、道路浸水

<原地先：29K400>

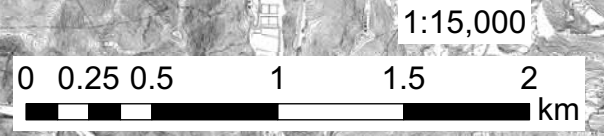
ダム放流量 (m <sup>3</sup> /s)	河川水位 (T. P. m)	洪水到達時間 (hr)	浸水面積 (ha)	備考
1,000	28.72	2.72	—	—
1,250	29.25	2.52	—	—
1,500	29.81	2.38	—	—
1,750	30.29	2.26	0.16	耕地浸水
2,000	30.76	2.15	0.87	耕地浸水
2,700 (既往最大)	32.02	1.93	12.08	家屋、耕地、道路浸水

ダム放流により想定される浸水範囲(放流量別)

- ダム放流量1,000m<sup>3</sup>/s時の浸水区域
- ダム放流量1,250m<sup>3</sup>/s時の浸水区域
- ダム放流量1,500m<sup>3</sup>/s時の浸水区域
- ダム放流量1,750m<sup>3</sup>/s時の浸水区域
- ダム放流量2,000m<sup>3</sup>/s時の浸水区域
- ダム放流量2,700m<sup>3</sup>/s時の浸水区域※1
- ダム放流量3,700m<sup>3</sup>/s時の浸水区域

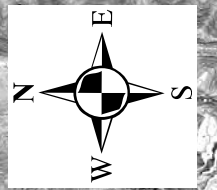
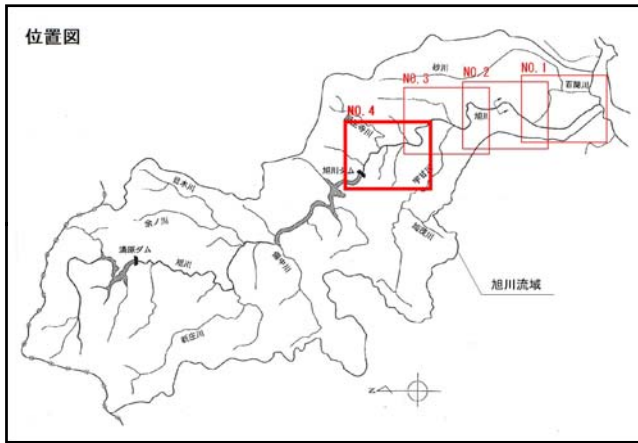
● 溢水危険箇所※2  
● 避難箇所

※1 平成10(1998)年10月洪水の実績を示す。  
 ※2 ダム放流量とは、危険箇所において溢水が始まる恐れがあるときのダム放流量の目安を示す。  
 1. この図は、旭川ダムからの放流に伴い、ダム下流域が浸水した場合に想定される浸水範囲を示したものです。  
 2. この浸水想定区域等は、平成10年10月洪水時の浸水実績を基に、旭川ダムが1,000~2,700m<sup>3</sup>/sおよび3,700m<sup>3</sup>/s放流した場合に想定される浸水の状況を計算により求めたものです。  
 3. なお、この計算にあたっては、支川の氾濫、内水による氾濫等を考慮していません。また、河川整備や土地利用態勢の変化によりこの浸水想定区域で想定されていない区域においても、浸水が発生する場合があります。





# 旭川ダム下流域浸水想定区域図 NO. 4



<鹿瀬地先：36K800>

ダム放流量 (m <sup>3</sup> /s)	河川水位 (T. P. m)	洪水到達時間 (hr)	浸水面積 (ha)	備考
1,000	41.94	1.91	—	—
1,250	42.42	1.78	0.10	耕地浸水
1,500	42.85	1.68	0.23	耕地浸水
1,750	43.26	1.60	0.41	耕地浸水
2,000	43.63	1.52	2.91	耕地浸水
2,700 (既往最大)	44.64	1.37	14.17	家屋, 耕地, 道路浸水

<建部上地先：44K550>

ダム放流量 (m <sup>3</sup> /s)	河川水位 (T. P. m)	洪水到達時間 (hr)	浸水面積 (ha)	備考
1,000	56.00	0.97	—	—
1,250	56.36	0.89	—	—
1,500	56.67	0.85	—	—
1,750	56.96	0.80	0.37	道路浸水
2,000	57.23	0.76	0.37	道路浸水
2,700 (既往最大)	57.88	0.68	0.37	道路浸水

<鶴田地先：50K000>

ダム放流量 (m <sup>3</sup> /s)	河川水位 (T. P. m)	洪水到達時間 (hr)	浸水面積 (ha)	備考
1,000	70.21	0.40	—	—
1,250	70.85	0.37	—	—
1,500	71.41	0.35	4.22	耕地浸水
1,750	71.86	0.33	4.22	耕地浸水
2,000	72.26	0.31	5.00	耕地浸水
2,700 (既往最大)	73.11	0.27	7.80	耕地浸水

<久具地先：46K000>

ダム放流量 (m <sup>3</sup> /s)	河川水位 (T. P. m)	洪水到達時間 (hr)	浸水面積 (ha)	備考
1,000	62.13	0.81	—	—
1,250	62.61	0.75	—	—
1,500	63.06	0.71	0.87	耕地浸水
1,750	63.47	0.67	0.87	耕地浸水
2,000	63.85	0.64	0.87	耕地浸水
2,700 (既往最大)	64.82	0.57	6.27	家屋, 耕地浸水

ダム放流により想定される浸水範囲(放流量別)

- ダム放流量1,000m<sup>3</sup>/s時の浸水区域
- ダム放流量1,250m<sup>3</sup>/s時の浸水区域
- ダム放流量1,500m<sup>3</sup>/s時の浸水区域
- ダム放流量1,750m<sup>3</sup>/s時の浸水区域
- ダム放流量2,000m<sup>3</sup>/s時の浸水区域
- ダム放流量2,700m<sup>3</sup>/s時の浸水区域※1
- ダム放流量3,700m<sup>3</sup>/s時の浸水区域
- 溢水危険箇所※2
- 避難箇所

※1 平成10(1998)年10月洪水の実績を示す。  
 ※2 ダム放流量とは、危険箇所において溢水が始まる恐れがあるときのダム放流量の目安を示す。

- この図は、旭川ダムからの放流に伴い、ダム下流域が浸水した場合に想定される範囲を他を示したものです。
- この浸水想定区域等は、平成10年10月洪水時の浸水実績を基に、旭川ダムが1,000~2,700m<sup>3</sup>/sおよび3,700m<sup>3</sup>/s放流した場合に想定される浸水の状況を計算により求めたものです。
- なお、この計算にあたっては、支川の氾濫、内水による氾濫等を考慮していません。また、河川整備や土地利用形態等の変化によりこの浸水想定区域で想定されていない区域においても、浸水が発生する場合や想定される範囲が、実際と異なる場合があります。

