

# ♡ デートDVの様々な形 ♡

## 言葉の暴力

- 相手に向かってひどい言葉でののしる
- 相手を見下したり、おどしたりする
- 相手のいやがることを言い続ける など

## からだへの暴力

- 殴る・蹴る ● 物を投げつける
- 髪を引っ張る ● 監禁する
- 殴るふりをしておどす ● 首をしめる
- タバコや熱いもので火傷をさせる など

## こころへの暴力

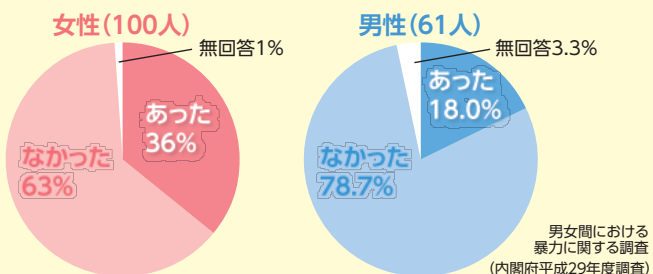
- 服装や髪型、行動などをチェックする
- 気分次第で理由もなく急に怒ったり、責めたりする
- 相手の大切にしていたものを壊す
- 勝手にメールやSNS、電話の着信履歴をチェックしたり、アドレスを消去したりする
- 相手をつけまわす(ストーカー行為)
- 他の友人とのつき合いを嫉妬したり制限したりする
- 相手の言う事実を認めない など

## 性的暴力

- キスや性行為を強要する
- 避妊に協力しないし、責任も取らない
- 二人の性行為を他人に吹聴する
- 嫌がっているのに裸等を撮影する
- 見たくないのにアダルトビデオや雑誌を見せたり、同様の行為を強要したりする など

## デートDVは、10代から始まっています!

10代から20代の頃に、交際相手から、身体的暴力、心理的攻撃、性的強要のいずれかの行為を一つでも受けたことがある人の割合(20代男女の回答)



交際相手から被害があった人(306人)の被害の相談先の割合  
(複数回答)(回答項目は抜粋)

相談先	女性(207人)	男性(99人)
知人や友人	53.1%	35.4%
家族や親戚	19.3%	13.1%
警察	2.4%	1.0%
配偶者暴力相談支援センター(婦人相談所その他の施設)	0.5%	0
学校関係者(教員、スクールカウンセラーなど)	1.0%	1.0%
<b>どこ(だれ)にも相談しなかった</b>	<b>35.7%</b>	<b>52.5%</b>
無回答	2.4%	4.0%

男女間における暴力に関する調査(内閣府平成29年度調査)

**国の調査では、多くの方がどこ(だれ)にも相談しなかったことが分かっています。困ったことがあれば、すぐに次のところへご相談ください。**

## 相談窓口

- ♥ 岡山県男女共同参画推進センター ..... 086-235-3310  
(ウイズセンター)【火~土9:30~16:30】
- ♥ 岡山県女性相談所【月~金9:00~16:30】 ..... 086-235-6060
- ♥ 岡山市男女共同参画相談支援センター ..... 086-803-3366  
(相談ほっとライン)【月・水~土10:00~19:30 日祝10:00~16:30】
- ♥ 倉敷市男女共同参画推進センター ..... 086-435-5670  
(ウィズアップくらしき)【火~土9:30~17:00】
- ♥ DV夜間電話相談 ..... 086-235-6101  
(岡山県女性相談所)【月~金16:30~20:00】
- ♥ DV休日電話相談 ..... 086-441-1899  
(社会福祉法人クムレ)【日祝・年末年始(12/29~1/3)9:30~16:30】
- ♥ 女性の人権ホットライン ..... 0570-070-810  
(岡山地方法務局内)【月~金8:30~17:15】
- ♥ 子どもの人権110番 ..... 0120-007-110  
(岡山地方法務局内)【月~金8:30~17:15】
- ♥ 24時間子供SOSダイヤル【年中無休・24時間対応】 0120-0-78310
- ♥ 岡山県青少年総合相談センター(ハートフルおかやま110)  
総合相談窓口【毎日8:30~21:30】 ..... 086-224-7110  
mail sodan110@po1.oninet.ne.jp
- 子どもほっとライン ..... 086-235-8639  
【月~金17:00~21:30 土・日・祝8:30~21:30】  
mail kodomo@fine.ocn.ne.jp



広げよう あふれる  
笑顔と 思いやり

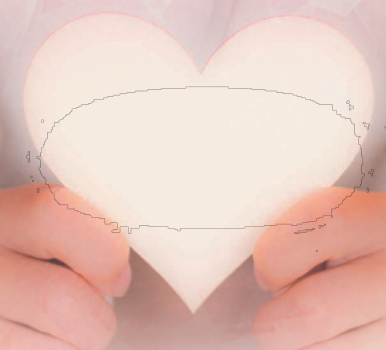
## 岡山県人権教育推進マトリックス会議

教育政策課/教職員課/高校教育課/義務教育課/生徒指導推進室  
特別支援教育課/保健体育課/生涯学習課/人権教育課  
(問い合わせ先)  
岡山市北区内山下2-4-6 TEL:086-226-7611  
岡山県教育庁人権教育課

ご存じですか?

# デートDV

交際相手からの  
暴力のことです。



子どものこころとからだを守るために  
話し合ってみませんか?

岡山県教育委員会



# デートDV って何?

交際相手からの暴力のことです。

言葉  
の暴力

からだ  
への暴力

こころ  
への暴力

性的  
暴力

重大な人権侵害であり、犯罪ともなる行為です。  
今、若い人たちの間に広がっています。



イヤだな。でも、きっと怒らせた自分が悪いんだ...

デートDVが、こころの病、リストカット等自分自身の身体を傷つける行為、学業不振、不登校等につながることもあります。

## ご家庭でのお子さんの様子はどうですか?

### <被害者>

- 交際のお話を、急にしながらなくなった。
- 急に学校へ行きながらなくなった。
- 学習意欲が減退し、成績が下がってきている。
- 連絡が入るとあわてて出かける。また夜中に出かける。
- 頭痛や胃痛をたびたび訴える。
- 手足等に傷跡やアザが見られる。

### <加害者>

- たびたび電話をかけ、相手をどなって切ることがある。
- 交際相手の悪口をよく言う。
- 交際相手を自分の思いどおりにしようとする。

デートDVは男女に関係なく、被害者になることも加害者になることもあります。デートDVについて正しく理解することが大切です。



## Q & A

**Q1** デートDVが起こる理由として、どのようなことが考えられますか?

- A1**
- 相手を対等な存在として見ない意識が根底にある。
  - 自分の思いどおりにしようしたり、無理やり何かをさせたりすることを「親しさ」や「たくましさ」と誤解する。
  - 「つくす」ことや「ひかえめ」なことで交際を維持しようとする。

**Q2** デートDVの被害が深刻になるのは、どうしてですか?

- A2**
- 被害者が、最初は暴力を受けていると認識しないことが原因の一つだと考えられる。  
→ 暴力を「愛情の表現」と誤解することから、すべてを受け入れてしまい、しだいに激しい暴力行為につながる。
  - 相談しても「結婚しているわけではないんだから、別れてしまえばいいのに」と言われるなど、真剣に受け止めてもらえないことが多い。  
→ 別れられない状況や自分の気持ち等を周囲に理解してもらえず、どうしたらいいか分からなくなる。

**Q3** デートDVが起きないようにするためには、どのようなことが必要ですか?

- A3**
- いやなことは「いや」とはっきり断る態度を育てる。
  - 大切な人を暴力で従わせることは、絶対におかしいという認識を持たせる。
  - 性別にかかわらずお互いを大切にしようとする態度を育てる。

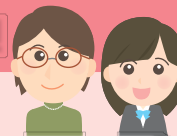
**Q4** デートDVかもしれないと思ったら、どうすればいいのでしょうか?

- A4**
- 子どもさんと、交際中の様子についてよく話し合ってみる。
  - 不安な時には、早目に学校や専門の相談窓口などに相談する。

右上の参考例へ

平成13年、「配偶者からの暴力の防止及び被害者の保護に関する法律」(通称:DV防止法 平成16年改正)が施行されましたが、「デートDV」の被害者は、この法律では対象外となっています。

## 家庭で話し合ってみましょう!



### 参考例 ある親子の会話

- 親** 最近、険しい表情でスマホをよく見てるけど、彼とどうなの?
- 子** う〜ん、順調よ! 時々、急に怒ったりするけど。
- 親** 急に? 何で怒るの?
- 子** この前、返信できなかったことがあったんだけど、次の日「だれと何してたんだ!」って大声で言われたの。
- 親** 大丈夫なの?
- 子** 大丈夫よ。嫉妬してるだけですよ。これも愛情表現の一つなんだから。心配いらないって。
- 親** それって、あなたが気付いてないだけで、もしかしたら暴力なんじゃない?
- 子** 暴力?
- 親** ほら、このデートDVのリーフレットを見て。
- 親** 「こころへの暴力」の例に「他の友人とのつき合いに嫉妬したり制限したりする」って書いてあるでしょ。あなたもそうかもしれないよ。
- 子** そうかな...
- 親** もう一度よく考えてみて。本当の愛情って相手を大切にすることよ。思いあたることがあったら、一緒に相談してみようか。

## 暴力を受けていると感じたら

最初の対応が肝心です。事態が深刻にならないように次のことに気を付けましょう。

- 1 子どもを責めることなく、時間をかけて落ち着いて話を聞きましょう。
- 2 どんな理由があっても、暴力は許されないということを子どもに伝えましょう。
- 3 困った時は専門の相談窓口にご相談しましょう。

身の危険を感じたら110番へ!!