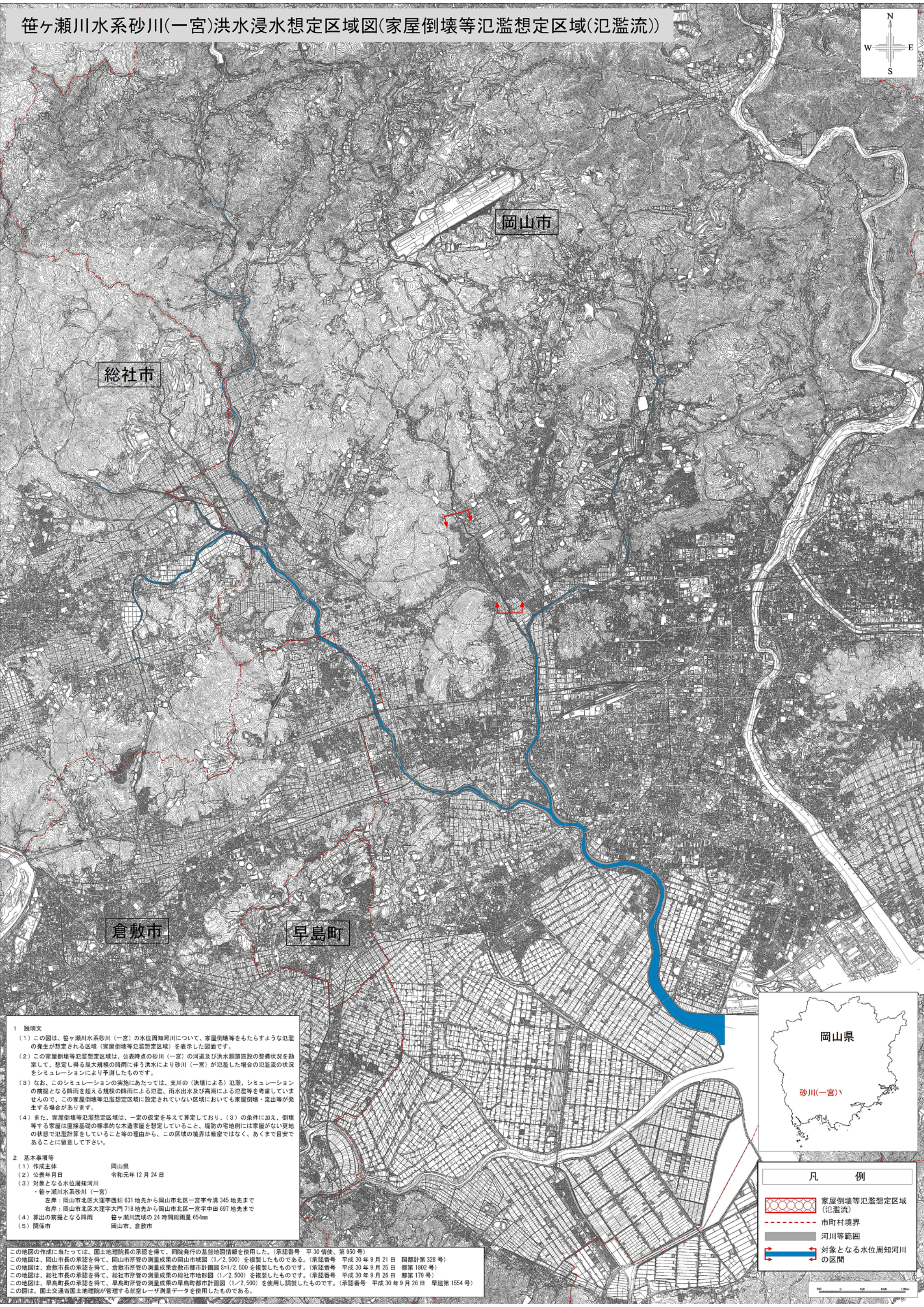
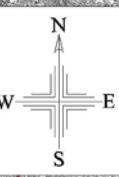


笹ヶ瀬川水系砂川(一宮)洪水浸水想定区域図(家屋倒壊等氾濫想定区域(氾濫流))



1 説明文

(1) この図は、笹ヶ瀬川水系砂川(一宮)の水位周知河川について、家屋倒壊等をもたらすような氾濫の発生が想定される区域(家屋倒壊等氾濫想定区域)を表示した図面です。

(2) この家屋倒壊等氾濫想定区域は、公表時点の砂川(一宮)の河道及び洪水調節施設の整備状況を勘案して、想定し得る最大規模の降雨に伴う洪水により砂川(一宮)が氾濫した場合の氾濫流の状況をシミュレーションにより予測したものです。

(3) なお、このシミュレーションの実施にあたっては、支川の(決壊による)氾濫、シミュレーションの前提となる降雨を超える規模の降雨による氾濫、雨水出水及び高潮による氾濫等を考慮していませんので、この家屋倒壊等氾濫想定区域に設定されていない区域においても家屋倒壊・流出等が発生する場合があります。

(4) また、家屋倒壊等氾濫想定区域は、一定の仮定を与えて算定しており、(3)の条件に加え、倒壊等する家屋は直接基礎の標準的な木造家屋を想定していること、堤防の宅地側には家屋がない更地の状態で氾濫計算をしていること等の理由から、この区域の境界は厳密ではなく、あくまで目安であることに留意して下さい。

2 基本事項等

(1) 作成主体 岡山県

(2) 公表年月日 令和元年12月24日

(3) 対象となる水位周知河川
 ・笹ヶ瀬川水系砂川(一宮)
 左岸: 岡山市北区大窪字西畑 631 地先から岡山市北区一宮字今満 345 地先まで
 右岸: 岡山市北区大窪字大門 718 地先から岡山市北区一宮字中田 697 地先まで

(4) 算出の前提となる降雨 笹ヶ瀬川流域の 24 時間総雨量 65.4mm

(5) 関係市 岡山市、倉敷市



凡 例

- 家屋倒壊等氾濫想定区域(氾濫流)
- 市町村境界
- 河川等範囲
- 対象となる水位周知河川の区間

この地図の作成に当たっては、国土地理院長の承認を得て、同院発行の基礎地図情報を使用した。(承認番号 平 30 情使、第 950 号)
 この地図は、岡山市長の承認を得て、岡山市所管の測量成果の岡山市域図(1/2,500)を複製したものである。(承認番号 平成 30 年 9 月 21 日 岡都計第 328 号)
 この地図は、倉敷市長の承認を得て、倉敷市所管の測量成果の倉敷市都市計画図 S-1/2,500 を複製したものである。(承認番号 平成 30 年 9 月 25 日 都第 1802 号)
 この地図は、総社市長の承認を得て、総社市所管の測量成果の総社市地形図(1/2,500)を複製したものです。(承認番号 平成 30 年 9 月 26 日 都第 179 号)
 この地図は、早島町長の承認を得て、早島町所管の測量成果の早島町都市計画図(1/2,500)を使用し調製したものです。(承認番号 平成 30 年 9 月 26 日 早建第 1554 号)
 この図は、国土交通省国土地理院が管理する航空レーザ測量データを使用したものである。

