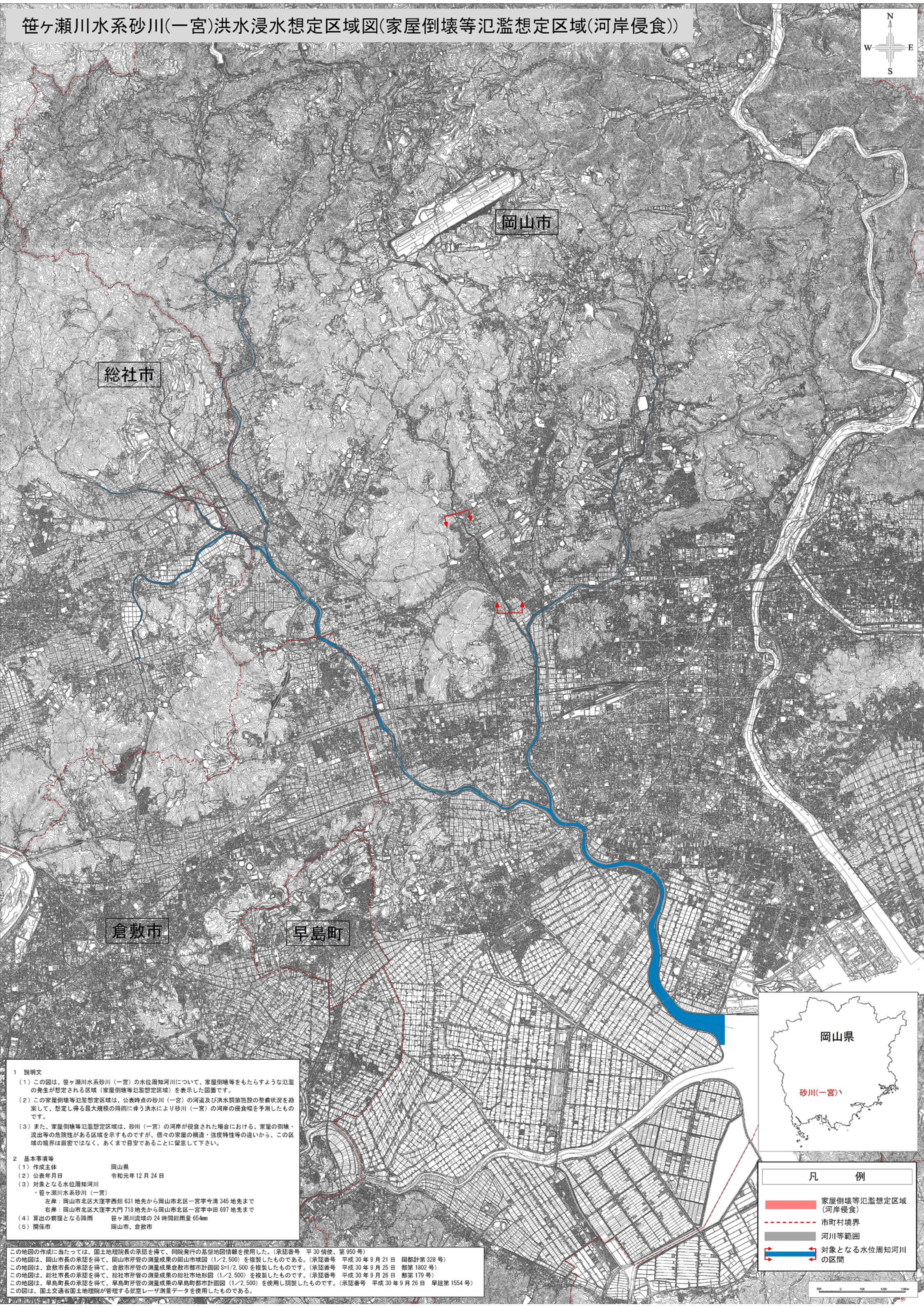


笹ヶ瀬川水系砂川(一宮)洪水浸水想定区域図(家屋倒壊等氾濫想定区域(河岸侵食))



1 説明文

(1) この図は、笹ヶ瀬川水系砂川(一宮)の水位周知河川について、家屋倒壊等をもたらすような氾濫の発生が想定される区域(家屋倒壊等氾濫想定区域)を表示した図面です。

(2) この家屋倒壊等氾濫想定区域は、公表時点の砂川(一宮)の河道及び洪水調節施設の整備状況を勘案して、想定し得る最大規模の降雨に伴う洪水により砂川(一宮)の河岸の侵食幅を予測したものです。

(3) また、家屋倒壊等氾濫想定区域は、砂川(一宮)の河岸が侵食された場合における、家屋の倒壊・流出等の危険性がある区域を示すものですが、個々の家屋の構造・強度特性等の違いから、この区域の境界は厳密ではなく、あくまで目安であることに留意して下さい。

2 基本事項等

(1) 作成主体 岡山県

(2) 公表年月日 令和元年12月24日

(3) 対象となる水位周知河川
 ・笹ヶ瀬川水系砂川(一宮)
 左岸：岡山市北区大窪字西畑 631 地先から岡山市北区一宮字今満 345 地先まで
 右岸：岡山市北区大窪字大門 718 地先から岡山市北区一宮字中田 697 地先まで

(4) 算出の前提となる降雨 笹ヶ瀬川流域の 24 時間総雨量 654mm

(5) 関係市 岡山市、倉敷市



凡 例	
	家屋倒壊等氾濫想定区域(河岸侵食)
	市町村境界
	河川等範囲
	対象となる水位周知河川の区間

この地図の作成に当たっては、国土地理院長の承認を得て、同院発行の基礎地図情報を使用した。(承認番号 平 30 情使、第 950 号)

この地図は、岡山市長の承認を得て、岡山市所管の測量成果の岡山市域図(1/2,500)を複製したものである。(承認番号 平成 30 年 9 月 21 日 岡都計第 328 号)

この地図は、倉敷市長の承認を得て、倉敷市所管の測量成果倉敷市都市計画図 S-1/2,500 を複製したものです。(承認番号 平成 30 年 9 月 25 日 都第 1802 号)

この地図は、総社市長の承認を得て、総社市所管の測量成果の総社市地形図(1/2,500)を複製したものです。(承認番号 平成 30 年 9 月 26 日 都第 179 号)

この地図は、早島町長の承認を得て、早島町所管の測量成果の早島町都市計画図(1/2,500)を使用し調整したものです。(承認番号 平成 30 年 9 月 26 日 早建第 1554 号)

この図は、国土交通省国土地理院が管理する航空レーザ測量データを使用したものである。

