

## Google for Educationの基礎基本

## 【ねらい】

Chromebookの特性を知り、Google for Educationのサービスを使った活用法を思考することができる。

## 【ポイント】

- ① 約10秒で起動
- ② 作業環境を簡単に復元
- ③ セキュリティ対策が堅牢

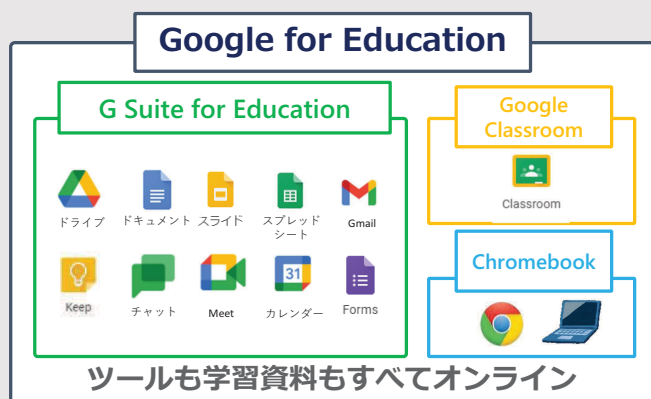
## 【活動】

Chromebookを実際に操作してみよう。

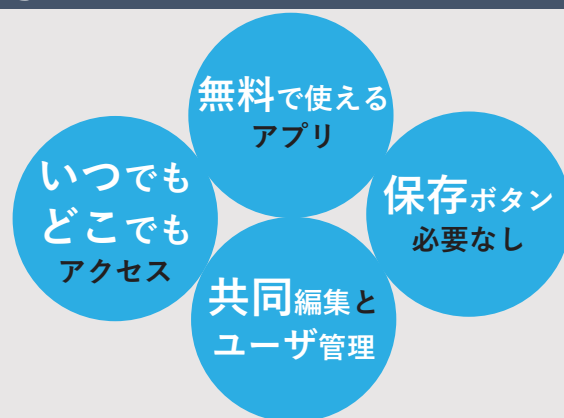
はじめに

- 1 Google for Education について
- 2 Chromebookの基礎基本
- 3 Googleドライブについて

## Google for Education について



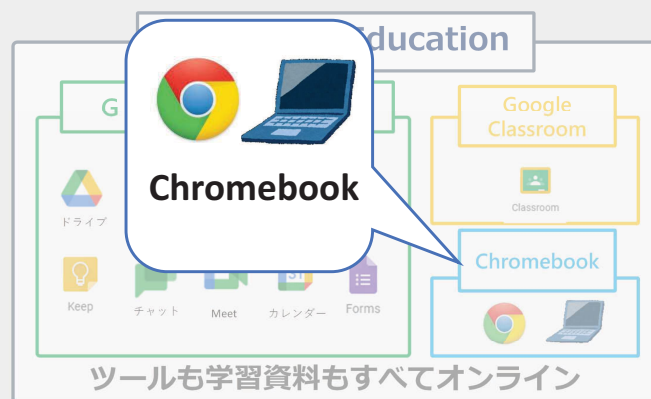
## Google for Education について



## Google for Education について 【便利なアプリ】



## Chromebook の基礎基本



## Chromebook の基礎基本 特徴について



## Chromebook の基礎基本 特徴について



作業環境  
簡単に復元

約10秒  
で起動

堅牢な  
セキュリティ対策



堅牢な  
セキュリティ対策

約10秒  
で起動

作業環境  
簡単に復元



約10秒  
で起動

作業環境  
簡単に復元

堅牢な  
セキュリティ対策

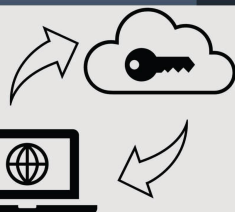


すばやく起動  
高速で快適

Chrome  
ブラウザに最適化



GoogleChrome  
で作業環境の同期

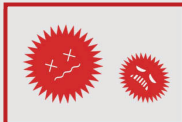


100万以上の  
アプリが利用できる



堅牢なセキュリティ

サンドボックス  
隔離された安全な環境



ウイルス対策  
ソフトのインス  
トールが不要



攻撃されても  
影響を受けない

Googleドライブ  
の設定を変更



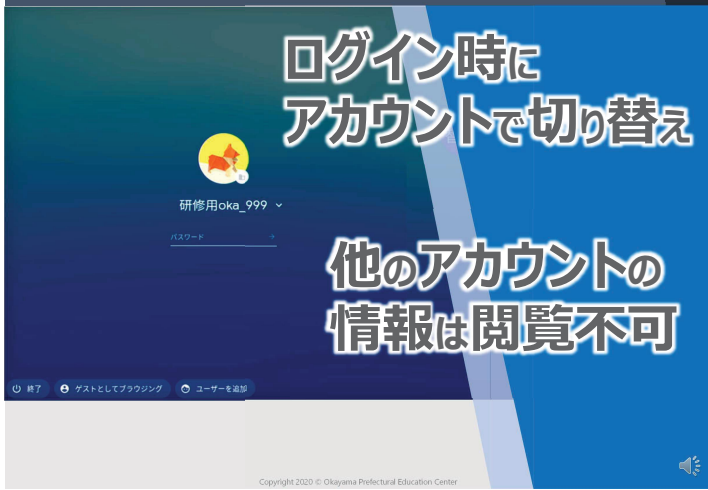
オフラインで  
利用したい  
ファイルを個別に設定



所有者は一番最初に  
ログインしたアカウント

Chromebookは  
端末単位の保守







歯車のマーク

ステータス領域ボックス

デバイスの項目

日本語入力の右側のアイコンを選択

ローマ字入力・かな入力のプルダウンメニューでかな入力を選択

日本語入力の右側のアイコンを選択

ローマ字入力・かな入力のプルダウンメニューでかな入力を選択

※画面キーボードも「かな表示」になります

Googleアプリボタン

ドライブ

新規

新規ボタンから各種ファイルを作成することができます

クラウド上のファイルの保管庫

共有アイテム

自分以外の誰から共有されたファイルが保管される場所  
ファイルのオーナーが所有権を手放さないで済む

マイドライブ

ファイルを個人の権限レベルで管理する場所  
G Suiteで新しいファイルを作成すると必ずここに保存される

共有ドライブ

チーム単位でファイルを管理する場所  
最初に作成した人のアカウントが削除されてもファイルは残り継続管理可能

※ファイルのオーナー権限は移譲することもできます

※共有ドライブが表示されていない場合は、管理コンソールの設定を変更する必要があります。

各校に導入されたChromebookを操作して  
研修の内容を振り返ってみましょう



画像引用：https://www.palutao.com/2020/02/08/chromebook-20.html

はじめに

- 1 Google for Education について
- 2 Chromebookの基礎基本
- 3 Googleドライブについて