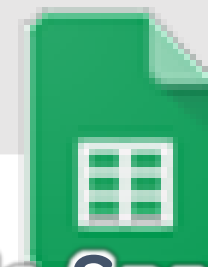


# 表計算アプリでグラフの活用



Google Spreadsheet

## 【ねらい】

Spreadsheetの基本的な機能の理解と教材作成において効果的にSpreadsheetを使うことができる。

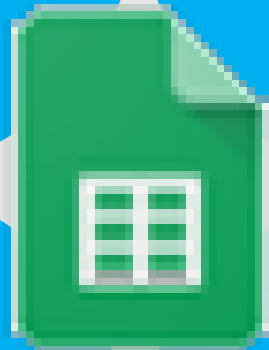
## 【ポイント】

- ① 関数の利用・活用
- ② 条件付き書式
- ③ 視覚化（グラフ機能）

**【活動】** 文字の入力と棒グラフ挿入、表の完成。

無料で使える  
スプレッドシート

いつでも  
どこでも  
アクセス



保存ボタン  
必要なし

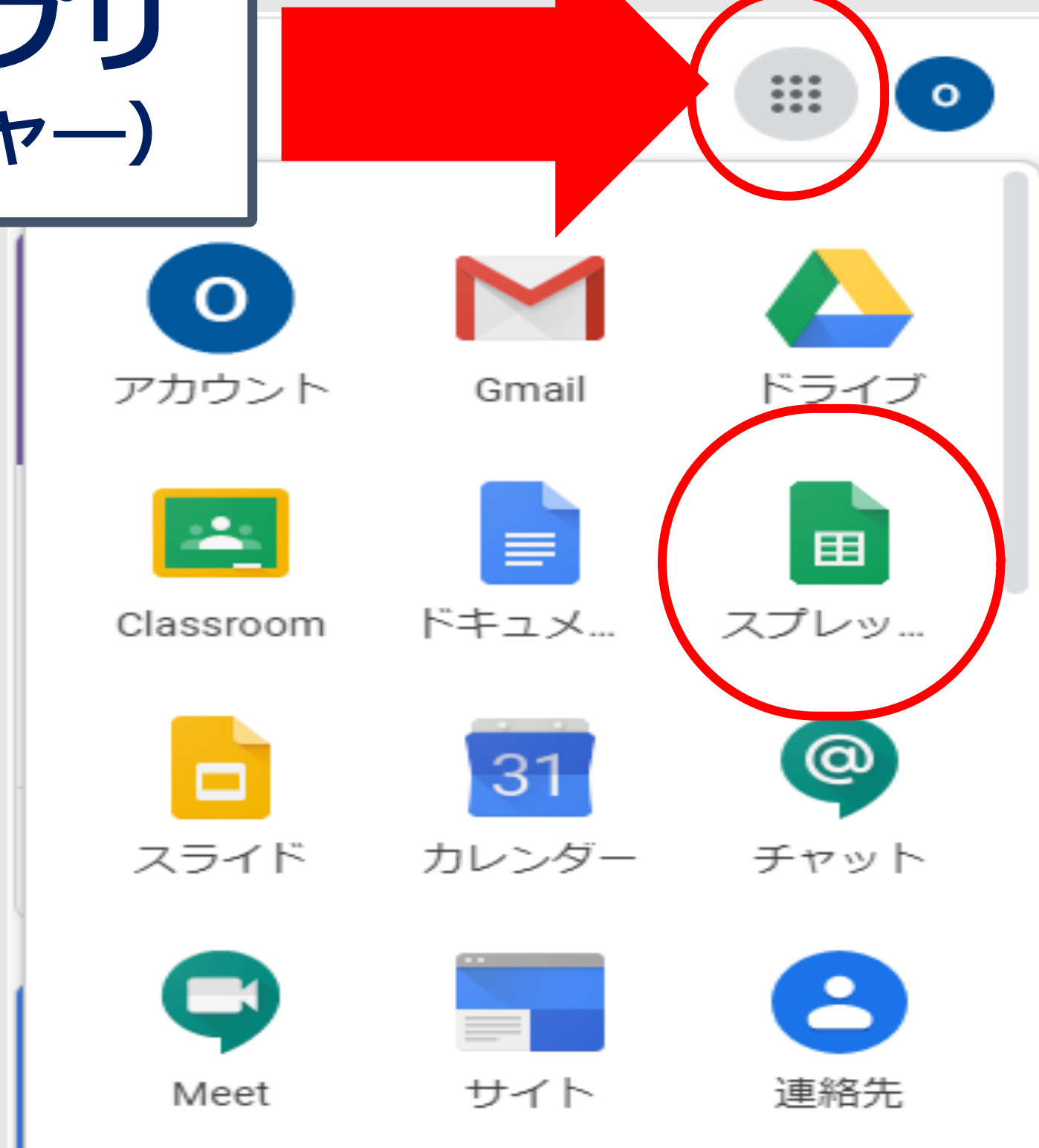
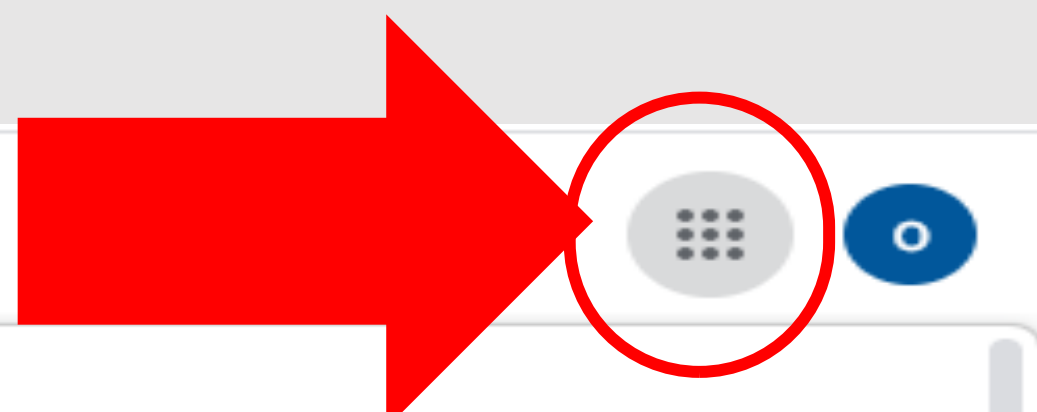
共同編集と  
ユーザ管理

関数の利用・活用

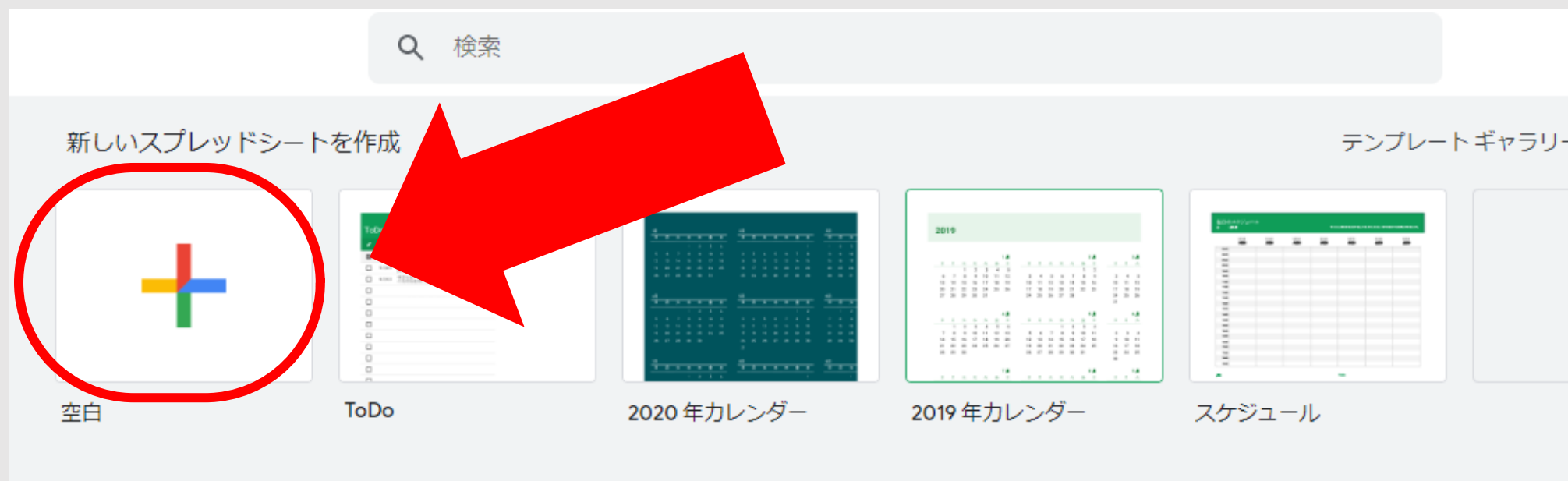
条件付き書式

視覚化(グラフ機能)

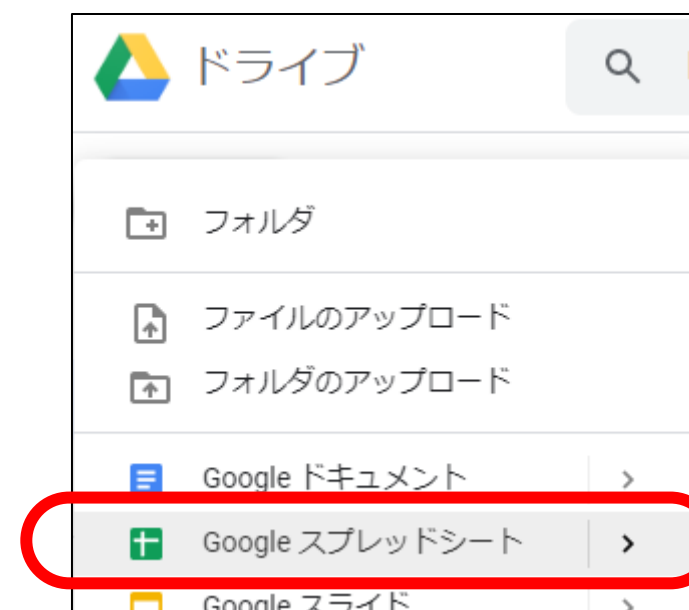
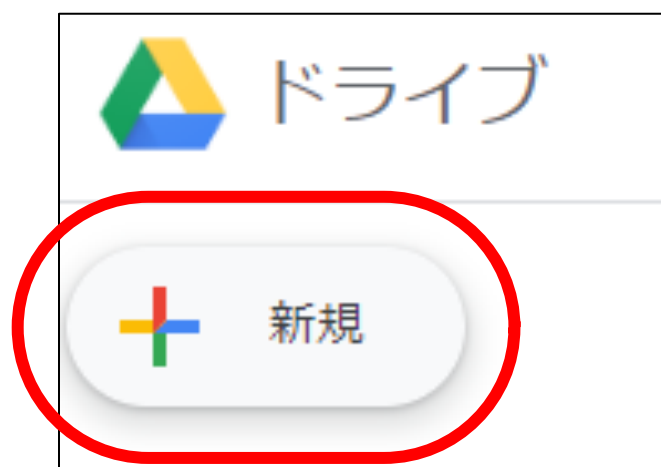
**Google アプリ**  
(アプリランチャー)



## 新規作成（新しいスプレッドシートを作成）



## ドライブからアクセス



# 【スプレッドシート】ファイル名の変更

docs.google.com/spreadsheets/d/1ecEsuXEmUBwNo8BgQlpbXTOva3jYSpqLRwvVR

無題のスプレッドシート

ファイル 編集 表示 挿入 表示形式 データ ツール アドオン ヘルプ

100%

作成の前にファイル名を変更

docs.google.com/spreadsheets/d/1ecEsuXEmUBwNo8BgQlpbXTOva3jYSpqLRwvVRiU

スプレッドシートの活用 ☆

ドライブに保存しました

ファイル 編集 表示 挿入 表示形式 データ ツール アドオン ヘルプ 最終編集: 数秒前

100%

	A	B	C	D	E	F
1						
2						
3						
4						
5						
6						
7						
8						
9						
10						
11						
12						
13						

## ファイル

## 編集

## 表示

## 挿入

## 表示形式

ファイル 編集 表示 挿入 表示形式

- 共有
- 新規作成 ▶
- 開く Ctrl+O
- インポート
- コピーを作成
- ダウンロード ▶
- メールに添付して送信
- オフラインで使用可能にする
- 変更履歴 ▶
- 名前を変更
- 📁 移動
- 📁 ドライブにショートカットを追加
- 🗑️ ゴミ箱に移動
- ウェブに公開
- 共同編集者にメールを送信
- ドキュメントの詳細
- Google スプレッドシートの設定
- 🖨️ 印刷 Ctrl+P

編集 表示 挿入 表示形式 データ ツール

- ↶ 元に戻す Ctrl+Z
- ↷ やり直し Ctrl+Y
- ✂️ 切り取り Ctrl+X
- 📄 コピー Ctrl+C
- 📄 貼り付け Ctrl+V
- 📄 特殊貼り付け ▶
- 🔍 検索と置換 Ctrl+H
- 🗑️ 値を削除
- 🗑️ 行 10 を削除
- 🗑️ 列 0 を削除
- 🗑️ セルを削除して既存のセルを上に移動
- 🗑️ セルを削除して既存のセルを左に移動
- 🗑️ メモを消去
- 🗑️ チェックボックスを削除

表示 挿入 表示形式 データ

- 固定 ▶
- ✓ グリッド線
- 保護されている範囲
- ✓ 数式バー
- 数式を表示 Ctrl+'
- 非表示のシート ▶
- ズーム ▶
- 全画面

挿入 表示形式 データ ツール アドオン

- 上に1行
- 下に1行
- 左に1列
- 右に1列
- セルを挿入して既存のセルを下に移動
- セルを挿入して既存のセルを右に移動
- 📊 グラフ
- 🖼️ 画像 ▶
- 📐 図形描画
- 📄 フォーム
- Σ 関数 ▶
- 🔗 リンクを挿入 Ctrl+K
- ✓ チェックボックス
- 🗨️ コメント Ctrl+Alt+M
- メモ Shift+F2
- 新しいシート Shift+F11

表示形式 データ ツール アドオン

- テーマ 新規作成
- 数字 ▶
- B** 太字 Ctrl+B
- I* 斜体 Ctrl+I
- U 下線 Ctrl+U
- 🗑️ 取り消し線 Alt+Shift+5
- フォントサイズ ▶
- 配置 ▶
- セルを結合 ▶
- テキストの折り返し ▶
- テキストの回転 ▶
- 条件付き書式
- 交互の背景色
- ✂️ 書式をクリア Ctrl+\

様々な、メニューバーの項目があります。

## データ

## ツール

## アドオン

## ヘルプ

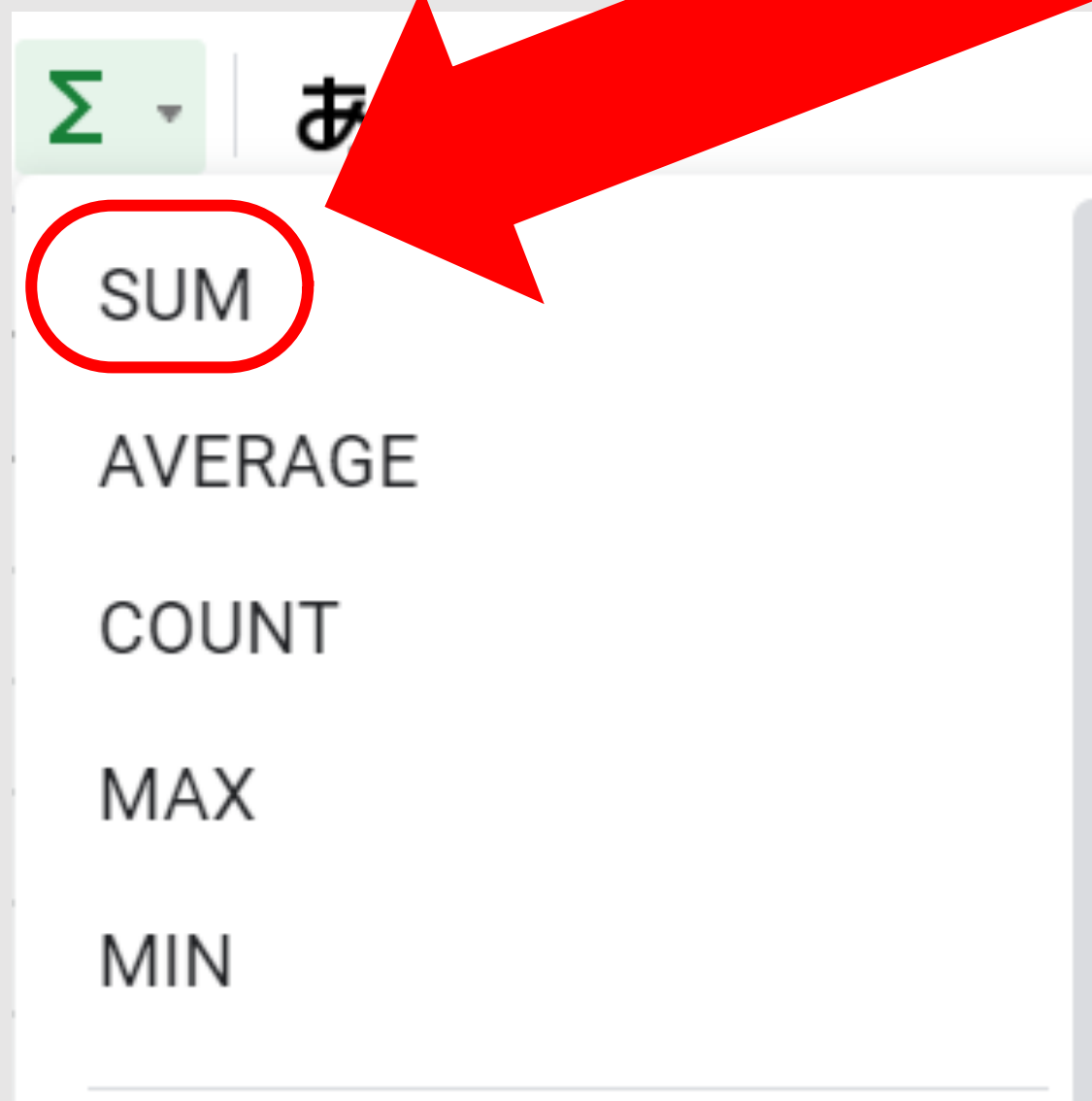


アップデートに伴って変更になる場合あり

メニューの下にツールバーあり

作業を効率的に行うアイコンが多数備わっている

ツールバー →  $\Sigma$  のマーククリック SUM選択





## 範囲選択 → 右クリック → 条件付き書式

B	C	
用途	金額	支払
家賃	6,000	
駐車場代	1,100	
洋服代	2,000	
食費	4,000	
交通費	2,000	

名前付き範囲を定義  
範囲を保護

コメント **Ctrl+Alt+M**  
メモを挿入

**条件付き書式**  
データの入力規則

条件付き書式設定ルール ×

単一色      カラースケール

範囲に適用

C3:C7

書式ルール

セルの書式設定の条件...

以上

4000

書式設定のスタイル

カスタム

**B I U S A** | **■**

キャンセル      **完了**

+ 条件を追加

## 範囲選択 → データ探索 → グラフ選択 挿入

用途	金額
家賃	6,000
駐車場代	1,100
洋服代	2,000
食費	4,000
交通費	2,000

**データ探索**

対象: A2:F7 編集

SUM	15,100
AVERAGE	3,020
MIN	1,100
MAX	6,000
COUNTA	10

書式

交互の背景色を適用した場合 A2:F7 編集

分析

金額

金額と用途

分析

金額

挿入

データ探索

最適な  
グラフを  
自動で提案

## 範囲選択 → 挿入 → グラフ → エディタで設定

用途	金額
家賃	6,000
駐車場代	1,100
洋服代	2,000
食費	4,000
交通費	2,000

挿入 表示形式 データ ツール アドオン

上に 5 行  
下に 5 行

左に 2 列  
右に 2 列

セルを挿入して既存のセルを下に移動  
セルを挿入して既存のセルを右に移動

**グラフ**  
画像  
図形描画

最適な  
グラフを  
手動で設定

グラフエディタ

設定 カスタマイズ

グラフの種類  
積み上げ縦棒グラフ

積み上げ  
標準

データ範囲  
B3:C7

X 軸  
B3:B7

集計

系列  
123 C3:C7

系列を追加

行と列を切り替える  
 行 3 を見出しとして使用  
 列 B をラベルとして使用

スプレッドシートの活用 ☆ □ ○  
ファイル 編集 表示 挿入 表示形式 データ ツール アドオン ヘルプ 最終編集: 数秒前

100% ¥ % .0 .00 123▼ デフォルト... 10 B I S A

	A	B	C	D	E	F
1	家計簿					
2	日付	用途	金額	支払い方法	購入者	備考
3	7月21日	家賃	6,000	引き落とし	父親	
4	7月22日	駐車場代	1,100	引き落とし	父親	
5	7月22日	洋服代	2,000	現金	母親	
6	7月23日	食費	4,000	現金	母親	
7	7月23日	交通費	2,000	引き落とし	父親	
8		合計	15,100			

## 棒グラフの作成

