

# 岡山県立瀬戸高校

経済産業省・文部科学省主催キャリア教育推進連携表彰優秀賞受賞  
瀬戸高×SDGs

## 「好き」を極めてイノベーション！

「6つの力」を身に付けると…

### 取組等の概要



アフリカ布×デニムのポーチから新しいビジネスを提案しました！



データから防災を考え全国で発表しました！

受けとる力 伝える力 つながる力  
考える力 見つける力 より良くなるようにする力

#### ○イノベーターになれる！

- ・アフリカ布×デニムのポーチ  
(公平・公正な社会をつくるビジネス)
- ・#「なまず定食」始めました  
(岡山発の新しい養殖ビジネス)

#### ○世界最新のエリート教育！

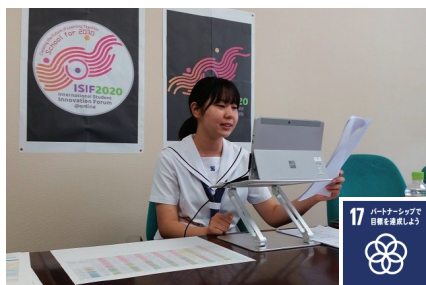
- ・1年「セト☆ラボ」2年「SDGs☆ラボ」3年「Dream☆ラボ」で楽しく「デザイン思考」を学ぶ

#### ○国際イノベーションフォーラムの総合司会ができた！

#### ○「瀬戸高の先生」がたくさん集まる！

- ・岡山大学や東京大学、企業、若手起業家からラボやフェスに来てくれる！

#### ○「新しい入試」で岡山大学や広島大学に合格できる！



生徒国際イノベーションフォーラム (OECD協力) の総合司会を英語で頑張りました！

#### 【学校情報】

〒709-0876  
岡山市東区瀬戸町光明谷316-1  
☎ (086) 952-1031  
✉ seto@pref.okayama.jp  
🌐 <http://www.seto.okayama-c.ed.jp/>



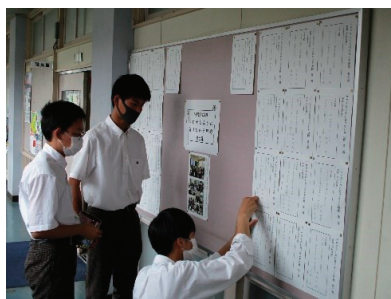
# 岡山県立瀬戸南高校

## 攻めの「川柳委員会」

### 取組等の概要



外部講師による選考指導



校内掲示

瀬戸南高校は全国的にも珍しい「川柳委員会」が活動しています。

季節ごとに兼題を設定して川柳を募集し、外部選者によって優秀作品の選定をしています。また、時代の流れを先取りする特別企画（“十八歳選挙権川柳・元号川柳”等）や、臨時休校特別企画（“コロナに負けないぞ川柳”）、文化祭でのステージ発表や展示発表（“インスタ川柳・タピオカ川柳”）も行っています。

今年度は、委員会の活動が複数の新聞社やラジオ放送局の取材を受け、さらに、NHKテレビで全国放送もされました。



句集「しくらめん」

#### 【学校情報】

〒709-0855  
岡山市東区瀬戸町沖88

☎ (086) 952-0831

✉ setomina@pref.okayama.jp

① [http://www.](http://www.setomina.okayama-c.ed.jp/)

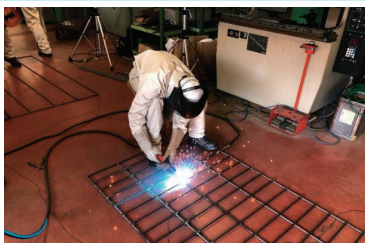
setomina.okayama-c.ed.jp/



# 岡山県立備前緑陽高校

## びぜんのまち 活性化プロジェクト

### 取組等の概要



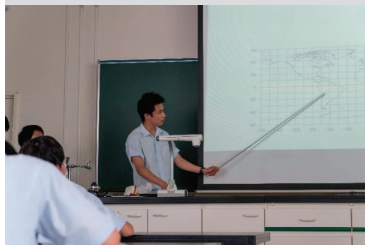
地域の害獣捕獲のための檻の制作



地域の病院でインターンシップ



備前市高校生会議へ参加



成果発表会の様子

本校は少子高齢化がすすむ備前市唯一の県立高校として、地元産業の担い手を育成する機関として期待されています。「総合的な探究の時間」を「びぜんみらい学（地域学）」と位置づけ、備前市および備前市教育委員会、備前商工会議所、備前観光協会などと連携・協働した学習活動に取り組んでいます。このプロジェクトはこれまで積極的に取り組んできた社会貢献活動や授業等における地域との連携を一体的にとらえ、本校が備前市の活性化に寄与することを目的としたものです。

講演会や探究活動におけるアドバイザー派遣、活動場所の確保等について、備前市を通じて市内関係企業・機関等に依頼し協力をいただくなど、支援体制も整備されています。

#### 【学校情報】

〒705-8507

備前市西片上91-1

☎ (0869) 63-0315

✉ ryokuyou@pref.okayama.jp

📍 [http://www.](http://www.ryokuyou.okayama-c.ed.jp/)

[ryokuyou.okayama-c.ed.jp/](http://www.ryokuyou.okayama-c.ed.jp/)



# 岡山県立邑久高校

## 地域の企業を見学！ = 地域×進路

### 取組等の概要



瀬戸内kirei太陽光発電所  
～国内最大のメガソーラー～



瀬戸内市立福田保育園  
～園児達と元気に外遊び～



木徳神糧（株）  
～米や米製品の製造～



瀬戸内市立美術館  
～学芸員の解説による鑑賞～



大和紙器（株）  
～段ボールなどの紙製品の製造～



(株) ブックス  
～製本の企画から製造まで～

#### 科学技術系

・瀬戸内kirei太陽光発電所、(株)岡山村田製作所

#### 教育・経営系

・瀬戸内市立福田保育園、ホテル・リマーニ

#### 芸術・福祉系

・瀬戸内市立邑久保育園、瀬戸内市立美術館

#### 食品販売・製造系

・(株)一文字(うどん)、木徳神糧(株)

#### 工業製品・製造系

・大和紙器(株)、瀬戸内kirei太陽光発電所

#### 生活製品・製造系

・(株)ブックス、日本オリーブ(株)



@okayama.okukoukou

1年次では、地域の企業を知ることで**進路**や**将来の仕事**についての理解を深めるために**地域企業見学**を行っています。昨年度は進路希望別6グループに分かれて、各2か所を見学しました。地域の企業と高校を結ぶという目的で**瀬戸内市からバス代全額を補助**してもらっています。参加した生徒は熱心に話を聞き、**自分の進路**や**将来の仕事**について考えることができました。

#### 【学校情報】

〒701-4221

瀬戸内市邑久町尾張404

☎ (0869) 22-0017

✉ oku15@pref.okayama.jp

① <http://www.oku.okayama-c.ed.jp/wp/>



# 岡山県立和気閑谷高校

## グローバルな学びでつながる活動

### 取組等の概要



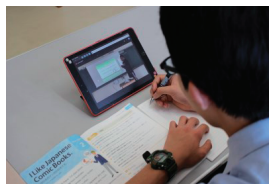
コミュニティ・スクールに



昌原龍湖高校との交流

和気閑谷高校では、総合的な探究の時間「閑谷學」の中で、地域の方々と協働し、また、各教科で得た知識を利用しながら、生徒それぞれが課題や疑問に取り組み、根拠に基づいた意見を述べていく力を身につけています。

また、中国、韓国、台湾の姉妹校(高校5校)などとの交流をとおり、世界的な課題に目を向けると同時に、地域の視点からも、考えを深めていきます。



大学入試改革に対応するだけでなく、21世紀を生き抜くうえで必要なICT機器の活用を研究・推進し、学習環境の一層の充実を図っています。

#### 【学校情報】

〒709-0422  
和気郡和気町尺所15



☎ (0869)93-1188  
✉ wakesizu@pref.okayama.jp  
① <http://www.wakesizu.okayama-c.ed.jp/>