

管理職向け

梅雨時期の交通事故防止

梅雨時は交通事故が多発

追突事故

接触事故

スリップ事故

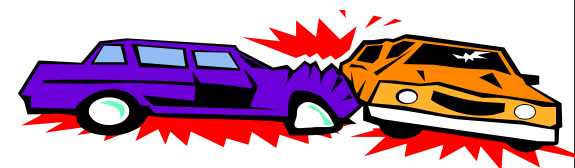
令和3年になってからの死亡・重傷事故の傾向
(岡山県警本部交通安全ニュースより抜粋)

- 追突・交差点での出合頭が多い
- 安全不確認・一時停止違反が多い
- 7時～8時、17時～18時の発生が多い

出退勤や業務中で忙しくても
急がず焦らず安全運転を！！

自分の運転を振り返ってセルフチェックしましょう

- 赤信号や交通渋滞にかかるとイライラしていませんか。
- スピードを出しすぎていませんか。
- 夕方には早めにライトの点灯をするように心掛けていますか。
- 時間に余裕をもって到着できるように出発をしていますか。



◎たとえ軽微な事故で、相手が「大丈夫」と言っても、警察への連絡は必ず行う。
事故のあった場合には

- ①けが人の救出 → ②警察へ連絡 → ③所属長へ連絡 → ④保険会社等へ連絡