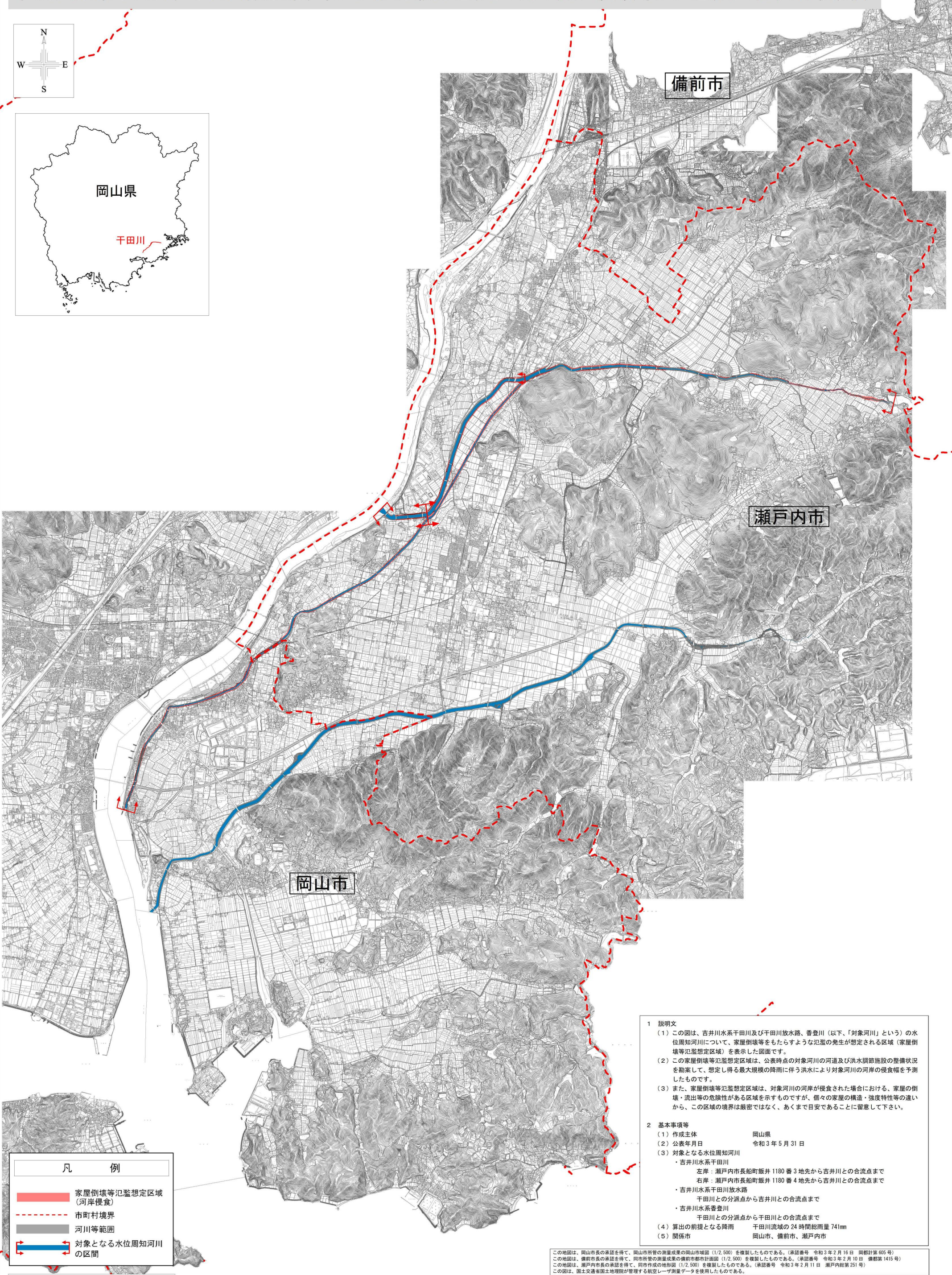
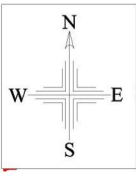
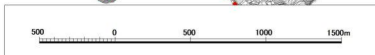


吉井川水系干田川、干田川放水路、香登川洪水浸水想定区域図(家屋倒壊等氾濫想定区域(河岸侵食))



凡 例

- 家屋倒壊等氾濫想定区域 (河岸侵食)
- 市町村境界
- 河川等範囲
- 対象となる水位周知河川の区間



- 1 説明文**
- (1) この図は、吉井川水系干田川及び干田川放水路、香登川(以下、「対象河川」という)の水位周知河川について、家屋倒壊等をもたらすような氾濫の発生が想定される区域(家屋倒壊等氾濫想定区域)を表示した図面です。
 - (2) この家屋倒壊等氾濫想定区域は、公表時点の対象河川の河道及び洪水調節施設の整備状況を勘案して、想定し得る最大規模の降雨に伴う洪水により対象河川の河岸の侵食幅を予測したものです。
 - (3) また、家屋倒壊等氾濫想定区域は、対象河川の河岸が侵食された場合における、家屋の倒壊・流出等の危険性がある区域を示すものですが、個々の家屋の構造・強度特性等の違いから、この区域の境界は厳密ではなく、あくまで目安であることに留意して下さい。
- 2 基本事項等**
- | | |
|-----------------|--|
| (1) 作成主体 | 岡山県 |
| (2) 公表年月日 | 令和3年5月31日 |
| (3) 対象となる水位周知河川 | |
| ・吉井川水系干田川 | 左岸：瀬戸内市長船町飯井1180番3地先から吉井川との合流点まで
右岸：瀬戸内市長船町飯井1180番4地先から吉井川との合流点まで |
| ・吉井川水系干田川放水路 | 干田川との分派点から吉井川との合流点まで |
| ・吉井川水系香登川 | 干田川との分派点から干田川との合流点まで |
| (4) 算出の前提となる降雨 | 干田川流域の24時間総雨量741mm |
| (5) 関係市 | 岡山市、備前市、瀬戸内市 |

この地図は、岡山市長の承認を得て、岡山市所管の測量成果の岡山市地図(1/2,500)を複製したものである。(承認番号 令和3年2月16日 岡都計第605号)
 この地図は、備前市長の承認を得て、岡山市所管の測量成果の備前市都市計画図(1/2,500)を複製したものである。(承認番号 令和3年2月10日 備都第1415号)
 この地図は、瀬戸内市長の承認を得て、岡山市作成の地形図(1/2,500)を複製したものである。(承認番号 令和3年2月11日 瀬戸内総第251号)
 この図は、国土交通省国土地理院が管理する航空レーザ測量データを使用したものである。