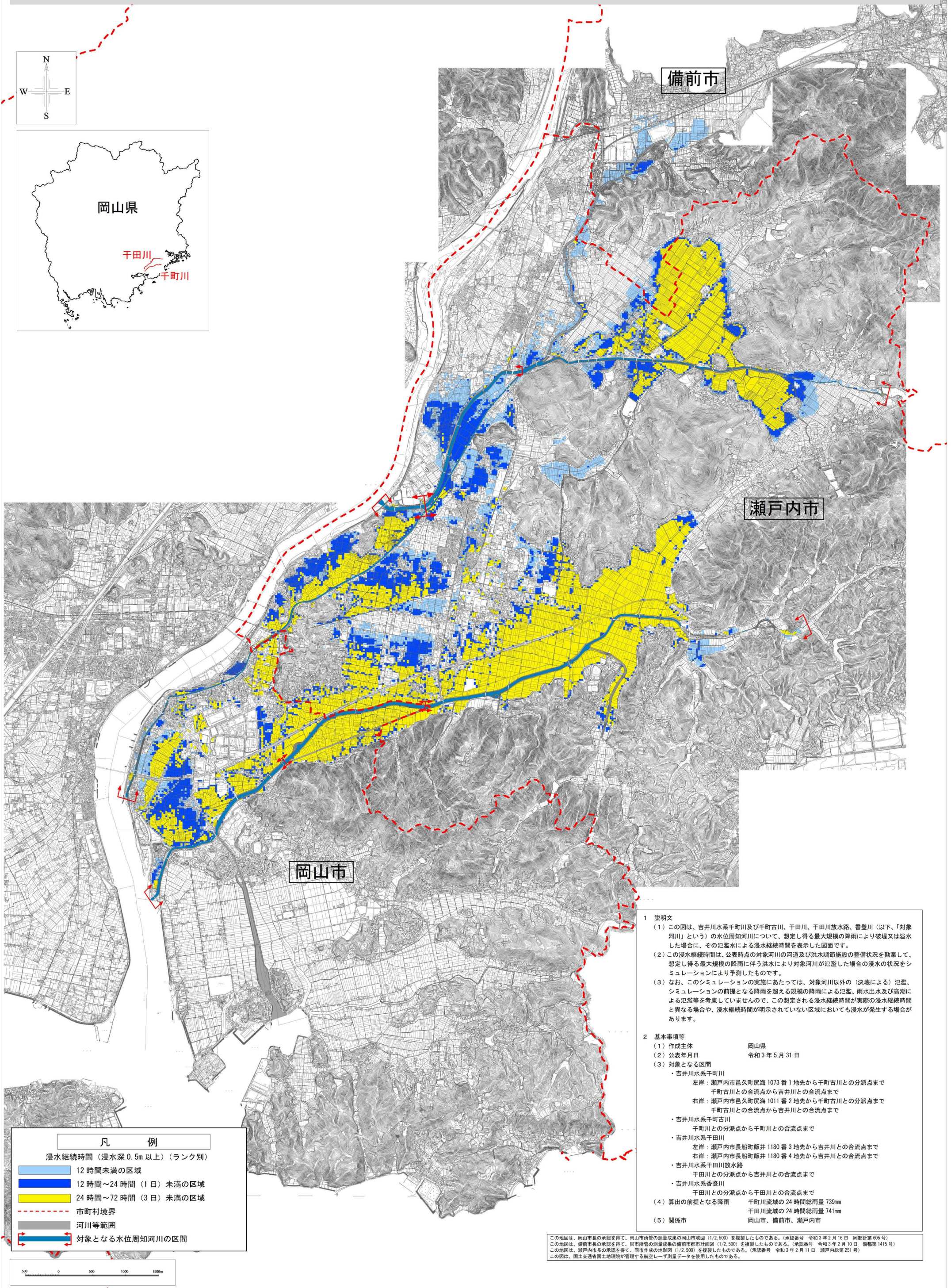
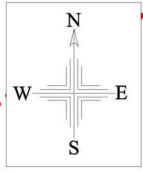


【参考図】吉井川水系千町川、千町古川、千田川、千田川放水路、香登川洪水浸水想定区域図(浸水継続時間)



凡 例	
浸水継続時間（浸水深 0.5m 以上）（ランク別）	
	12 時間未満の区域
	12 時間～24 時間（1 日）未満の区域
	24 時間～72 時間（3 日）未満の区域
	市町村境界
	河川等範囲
	対象となる水位周知河川の区間

- 1 説明文
- この図は、吉井川水系千町川及び千町古川、千田川、千田川放水路、香登川（以下、「対象河川」という）の水位周知河川について、想定し得る最大規模の降雨により破堤又は溢水した場合に、その氾濫水による浸水継続時間を表示した図面です。
 - この浸水継続時間は、公表時点の対象河川の河道及び洪水調節施設の整備状況を勘案して、想定し得る最大規模の降雨に伴う洪水により対象河川が氾濫した場合の浸水の状況をシミュレーションにより予測したものです。
 - なお、このシミュレーションの実施にあたっては、対象河川以外の（決壊による）氾濫、シミュレーションの前提となる降雨を超える規模の降雨による氾濫、雨水出水及び高潮による氾濫等を考慮していませんので、この想定される浸水継続時間が実際の浸水継続時間と異なる場合や、浸水継続時間が明示されていない区域においても浸水が発生する場合があります。
- 2 基本事項等
- | | |
|---------------------------------------|--|
| (1) 作成主体 | 岡山県 |
| (2) 公表年月日 | 令和 3 年 5 月 31 日 |
| (3) 対象となる区間 | |
| ・吉井川水系千町川 | |
| 左岸：瀬戸内市邑久町尻海 1073 番 1 地先から千町古川との分派点まで | |
| 千町古川との合流点から吉井川との合流点まで | |
| 右岸：瀬戸内市邑久町尻海 1011 番 2 地先から千町古川との分派点まで | |
| 千町古川との合流点から吉井川との合流点まで | |
| ・吉井川水系千町古川 | |
| 千町川との分派点から千町川との合流点まで | |
| ・吉井川水系千田川 | |
| 左岸：瀬戸内市長船町飯井 1180 番 3 地先から吉井川との合流点まで | |
| 右岸：瀬戸内市長船町飯井 1180 番 4 地先から吉井川との合流点まで | |
| ・吉井川水系千田川放水路 | |
| 千田川との分派点から吉井川との合流点まで | |
| ・吉井川水系香登川 | |
| 千田川との分派点から千田川との合流点まで | |
| (4) 算出の前提となる降雨 | 千町川流域の 24 時間総雨量 739mm
千田川流域の 24 時間総雨量 741mm |
| (5) 関係市 | 岡山市、備前市、瀬戸内市 |

この地図は、岡山市長の承認を得て、岡山市所管の測量成果の岡山市地図（1/2,500）を複製したものである。（承認番号 令和 3 年 2 月 16 日 岡都計第 605 号）
 この地図は、備前市長の承認を得て、岡山市所管の測量成果の備前市都市計画図（1/2,500）を複製したものである。（承認番号 令和 3 年 2 月 10 日 備都第 1415 号）
 この地図は、瀬戸内市長の承認を得て、岡山市作成の地形図（1/2,500）を複製したものである。（承認番号 令和 3 年 2 月 11 日 瀬戸内総第 251 号）
 この図は、国土交通省国土地理院が管理する航空レーザ測量データを使用したものである。

