

岡山県新型コロナウイルス感染症対策本部会議（第51回）

日時：令和3（2021）年8月24日（火）

14：30～

場所：県庁3階 大会議室

議事次第

1 開会

2 議題

新型コロナウイルス感染症対策について

3 閉会

岡山県新型コロナウイルス感染症対策本部会議（第51回）出席者

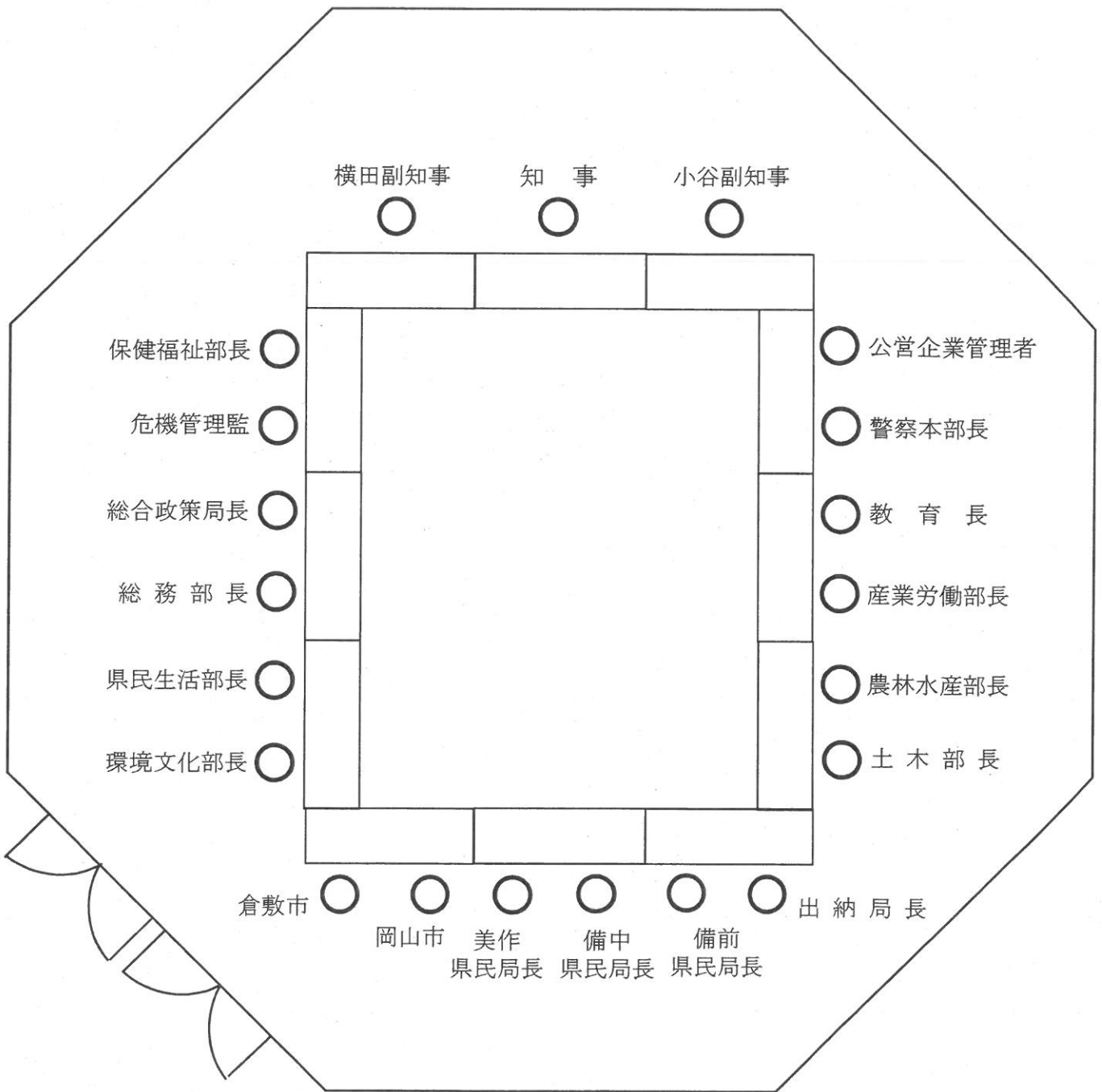
日時：令和3（2021）年8月24日（火）

14：30～

場所：県庁3階 大会議室

出席者	備考
知事	本部長
副知事	副本部長
副知事	〃
危機管理監	本部員
総合政策局長	〃
総務部長	〃
県民生活部長	〃
環境文化部長	〃
保健福祉部長	〃
産業労働部長	〃
農林水産部長	〃
土木部長	〃
出納局長	〃
備前県民局長	〃
備中県民局長	〃
美作県民局長	〃
公営企業管理者	〃
教育長	〃
警察本部長	〃
岡山市保健福祉局 感染症対策担当局長 宮地 千登世	本部員以外
倉敷市総務局防災危機管理室 参事 大本 進	〃

岡山県新型コロナウイルス感染症対策本部会議 配席図



新型コロナウイルス感染症対策について

○ 保健福祉部関係

- ・ 県内の感染状況（ステージ判断）

○ 教育委員会関係

- ・ 県立学校における対応

直近1週間の岡山県の状況 (8/17~8/23)

◎国のステージ判断のための指標 ※速報値

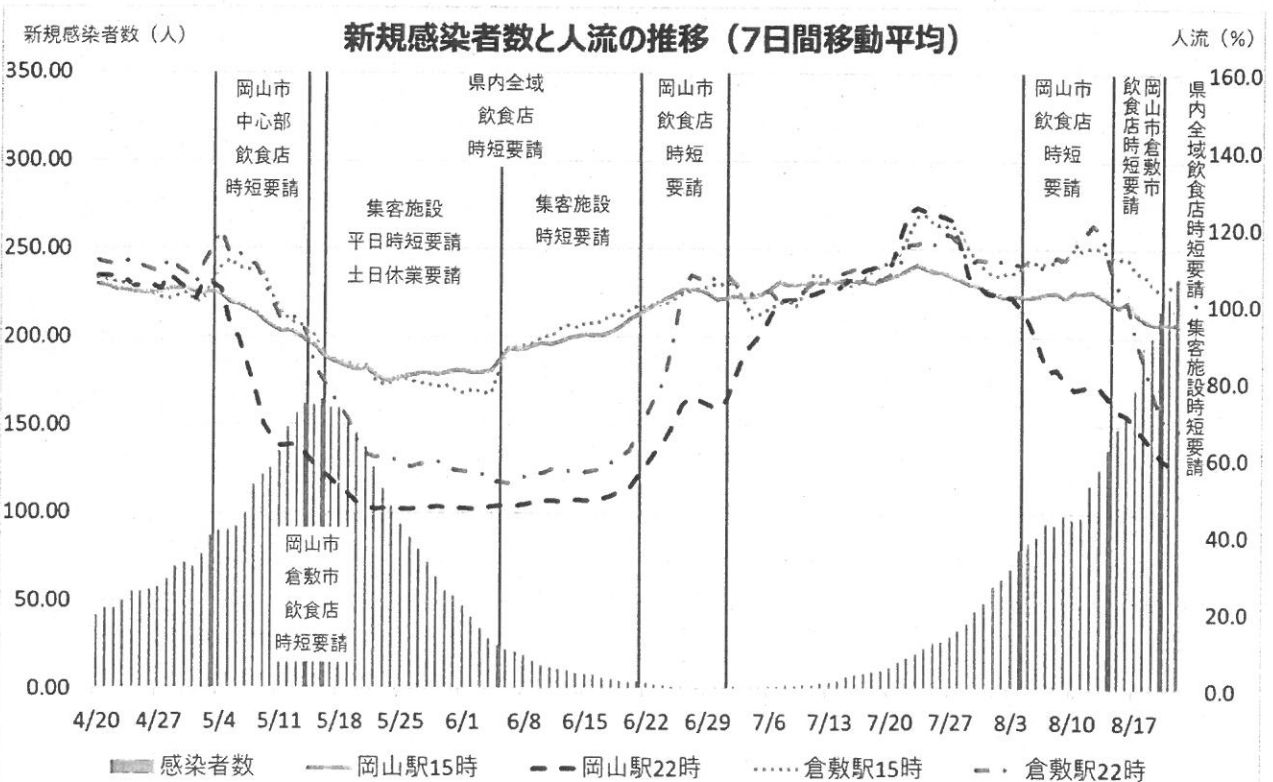
総合的判断：ステージⅣ

指標	医療提供体制等の負荷(※1)			監視体制	感染の状況	
	①医療の逼迫具合		②療養者数 ※入院者+自宅・ 宿泊療養者数	③PCR陽性率	④新規陽性者数	⑤感染経路 不明割合
	入院医療	重症者用病床				
Ⅲ	確保病床の 使用率 20%以上	確保病床の 使用率 20%以上	20人 /10万人 以上	5%以上	15人 /10万人/週 以上	50%以上
Ⅳ	50%以上	50%以上	30人 /10万人 以上	10%以上	25人 /10万人/週 以上	
現況	<ステージⅢ> 44.3% 247床/557床	19.1% 13床/68床	<ステージⅣ> 99.26人 (1,876人)	<ステージⅣ> 15.6% 1,637/10,527 (※2)	<ステージⅣ> 87.94人 (1,662人)	46.2% 768/1,662

(※1) 医療提供体制は8月23日17:00時点の状況

(※2) 「PCR陽性率」欄は、8月22日までに医療機関から報告があった検査数

(※3) 本県では、「新規陽性者が、発生届が届け出られた翌日までに療養場所の種別が決定され、かつ入院が必要な者が同日までに入院済み」のため、入院率は適用しない。



居住地別、所管別感染状況について
(R3.8.17~R3.8.23)

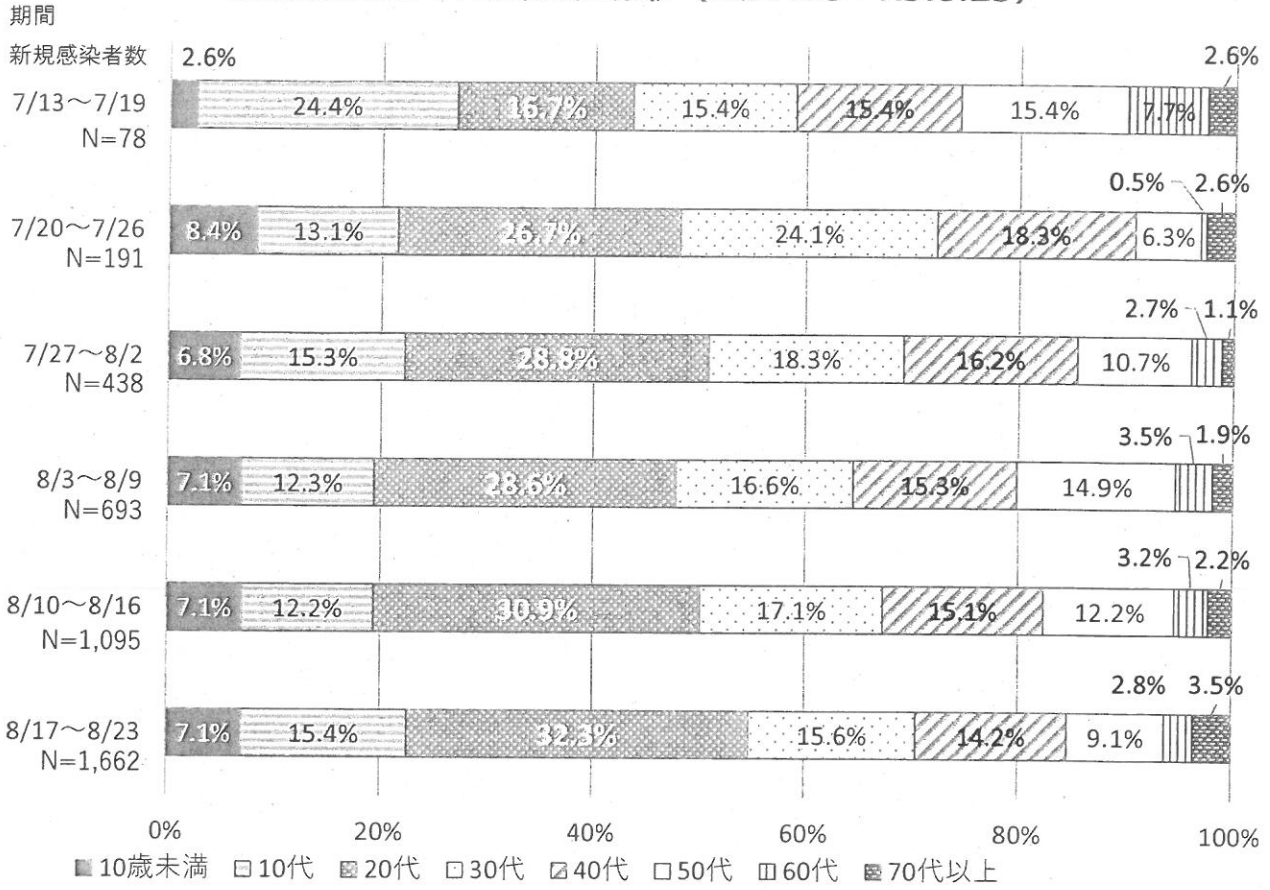
●居住地別

市町村	8/17	8/18	8/19	8/20	8/21	8/22	8/23	計	新規感染者 /10万人/週
岡山市	89	139	107	123	122	127	80	787	109.17
倉敷市	41	111	95	99	82	69	53	550	115.58
津山市	4	9	6	3	7	4	7	40	39.85
玉野市	1	6	4	5	3	5	5	29	50.32
笠岡市		5	2	1	2	2		12	25.48
井原市	7	4	3	5	5	8	2	34	86.80
総社市	2	5	5	5	4	7	2	30	44.01
高梁市	1	4	5	2	4			16	53.59
新見市	3	1		3		4		11	38.83
備前市	1	1	2	1			2	7	21.32
瀬戸内市	1	4	4	5		3	4	21	58.37
赤磐市		2	4	2	3	4	3	18	42.23
真庭市	1		6	3	2	1	4	17	39.32
美作市	2		3	1	2	2	2	12	46.05
浅口市	1	2	1	3	3	1	1	12	36.29
和気町	1	1	2		2			6	43.83
早島町	1	2	1	3	2	4		13	104.76
里庄町		1			1			2	18.20
矢掛町					1	3	2	6	44.28
新庄村								0	0.00
鏡野町	2	1						3	24.85
勝央町			1	1	3			5	45.62
奈義町								0	0.00
西粟倉村								0	0.00
久米南町					1			1	21.84
美咲町						1		1	7.52
吉備中央町		1		2				3	27.55
県外	5	8	3	7	2	1		26	
計	163	307	254	274	251	246	167	1,662	87.94

●保健所所管別

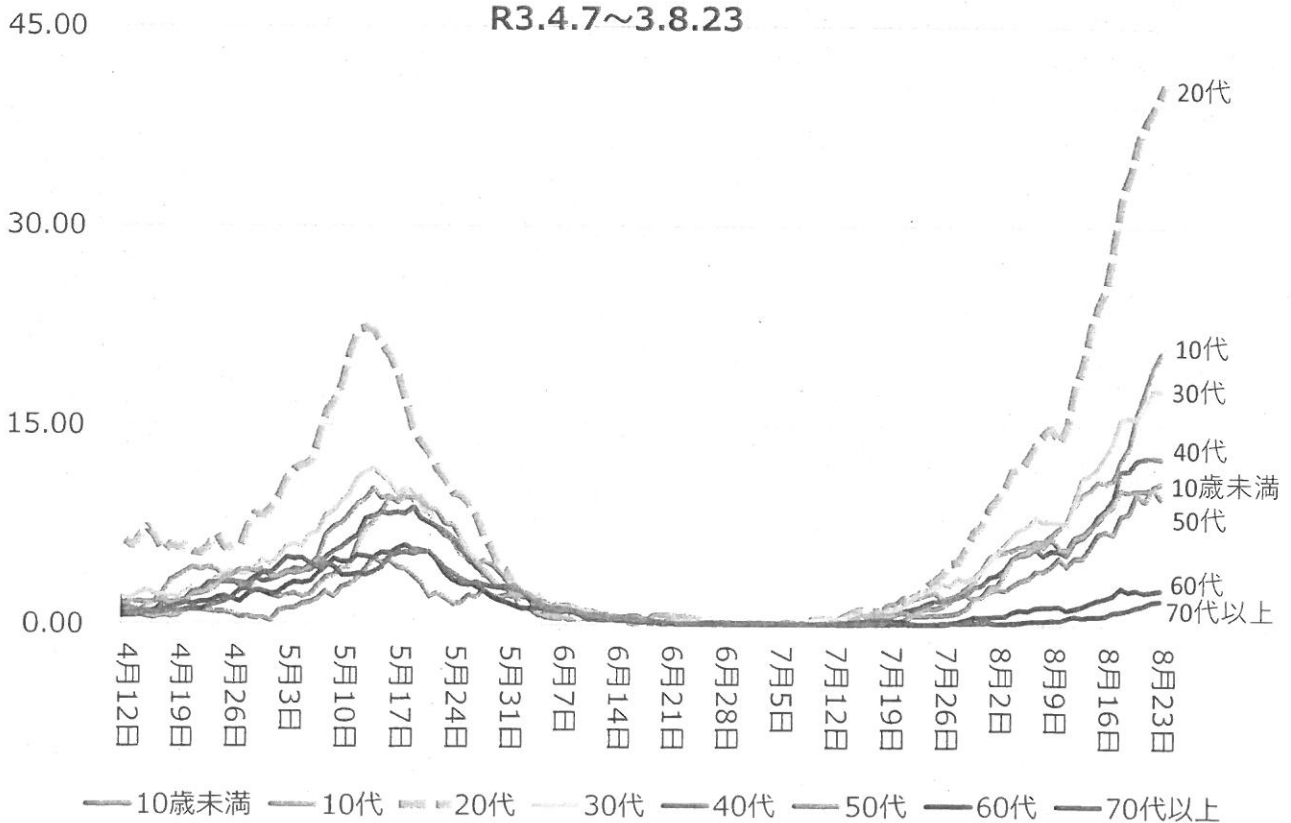
所管	8/17	8/18	8/19	8/20	8/21	8/22	8/23	計	新規感染者 /10万人/週
岡山市	91	140	110	126	124	127	81	799	110.84
倉敷市	43	117	94	99	82	70	53	558	117.27
備前	2	11	8	13	3	8	9	54	51.68
東備	2	4	8	3	5	4	4	30	33.65
備中	3	8	6	11	6	11	2	47	58.33
井笠	8	10	7	9	12	14	5	65	45.18
備北	1	3	5	3	4	2		18	60.29
新見	3	1		2		2		8	28.24
美作	7	13	5	4	8	5	7	49	37.60
真庭	1		6	3	2	1	4	17	38.59
勝英	2		5	1	5	2	2	17	38.66
県保健所計	29	50	50	49	45	49	33	305	43.91

新規感染者の年代別構成の推移 (R3.7.13~R3.8.23)

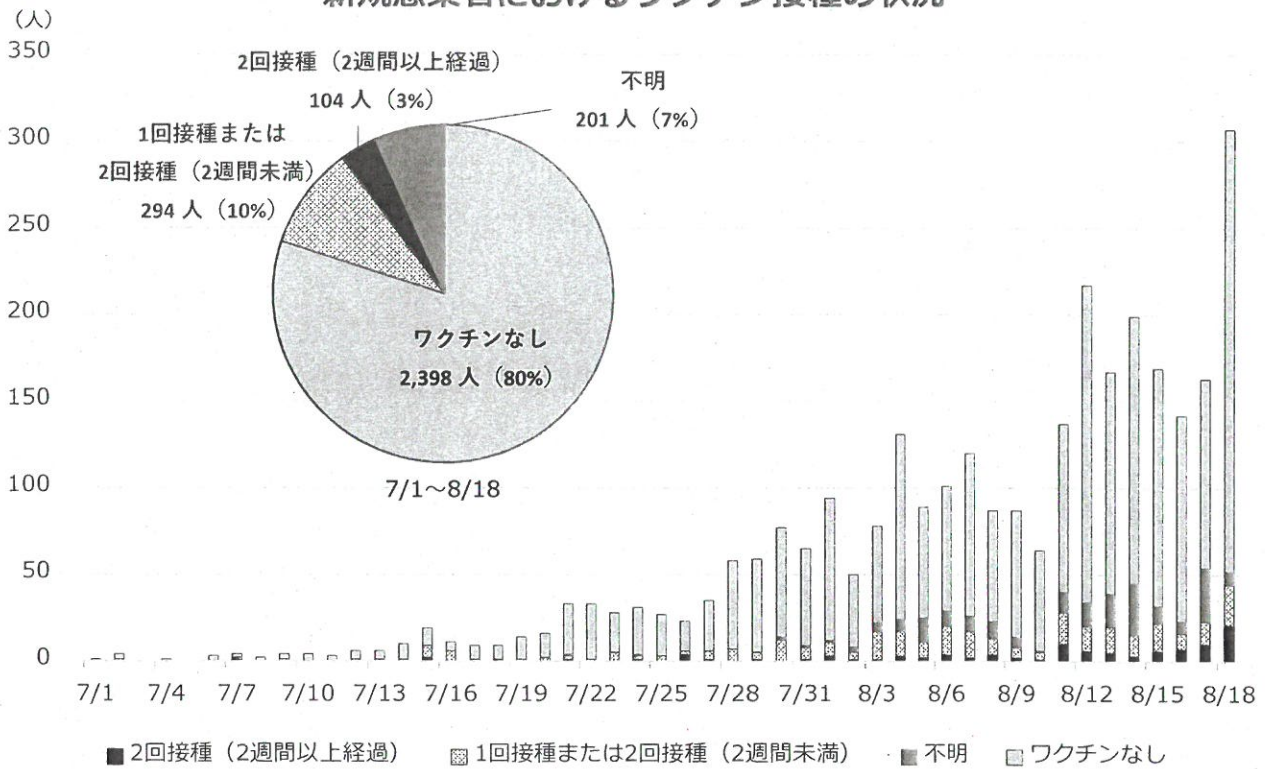


年代別_人口10万人当たりの新規陽性者数(移動7日平均)

R3.4.7~3.8.23

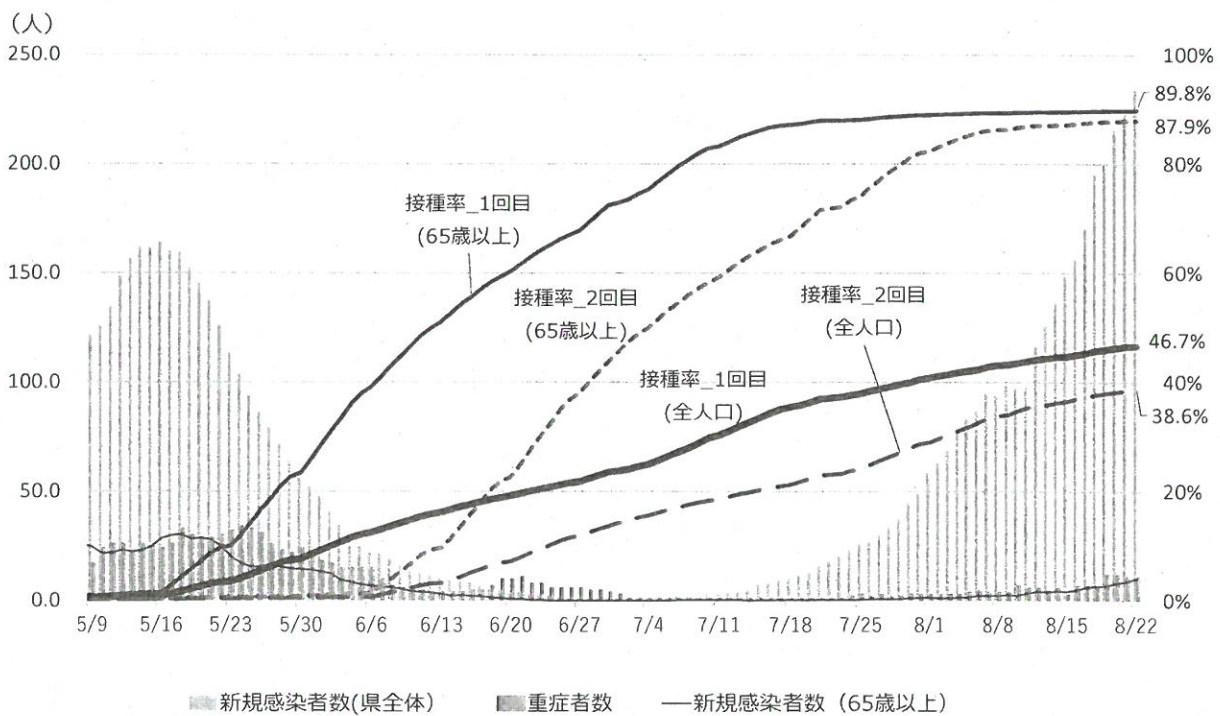


新規感染者におけるワクチン接種の状況



※2回接種済み (2週間以上経過) の感染者に重症者なし

新規感染者数 (7日間移動平均)、重症者数とワクチン接種率



※全人口は、ワクチン接種の対象年齢に満たない子どもを含む。

※接種率は、ワクチン接種記録システム (VRS) に登録された接種件数によるもので、医療従事者等への接種件数は除く。

※医療従事者等への接種件数を含めた接種率は、1回目：52.1% 2回目：43.4% (8月22日時点)

急速に感染が拡大し、県内の感染状況がステージⅣになることを踏まえ、国が示す「学校における新型コロナウイルス感染症に関する衛生管理マニュアル」に基づき、県立学校の行動基準をレベル3に引き上げ、8月25日（水）から以下のとおり対応することとする。

また、市町村教育委員会に対しても県教育委員会の方針を周知する。

1 登校

現在の対応	8月25日（水）からの対応
○児童生徒等及び同居の家族に風邪症状（倦怠感、咽頭痛等）がある場合は、発熱等がなくても登校させない	○児童生徒等及び同居の家族に風邪症状（倦怠感、咽頭痛等）がある場合は、発熱等がなくても登校させない
—	○ <u>時差通学を検討する</u>

2 授業

現在の対応	8月25日（水）からの対応
○感染リスクの特に高い学習活動は慎重に検討する	○感染リスクの特に高い学習活動は <u>行わない</u>
○臨時休業等となった場合にオンライン授業に切り替える	○臨時休業等となった場合にオンライン授業に切り替える
○一部の児童生徒が登校できない状況になった場合に授業配信する	○一部の児童生徒が登校できない状況になった場合に授業配信する

3 学校行事等

現在の対応	8月25日（水）からの対応
○児童生徒等の健康・安全の確保等を踏まえ、各校の児童生徒等の実態に応じて、実施の判断を行う	○ <u>修学旅行は、延期とする</u>
○保護者や地域住民等の外部の方を招いての開催は行わず、オンライン配信等を積極的に検討する	○ <u>運動会や文化祭等の学校行事は、児童生徒等の健康・安全の確保等を踏まえ、各校の児童生徒等の実態に応じて、延期や中止、規模を縮小しての実施の判断を行う</u>
	○保護者や地域住民等の外部の方を招いての開催は行わず、オンライン配信等を積極的に検討する

4 部活動

現在の対応	8月25日（水）からの対応
○活動場所は校内のみとする	○ <u>活動を行わない（公式な大会等が控えている部は除く）</u>
○対外試合や合宿は行わない	○対外試合や合宿は行わない