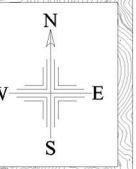


# 吉井川水系宮川、横野川洪水浸水想定区域図(想定最大規模)



**凡 例**

浸水した場合に想定される水深(ランク別)

- 5.0~10.0m未満の区域
- 3.0~5.0m未満の区域
- 0.5~3.0m未満の区域
- 0.5m未満の区域

--- 市町村境界

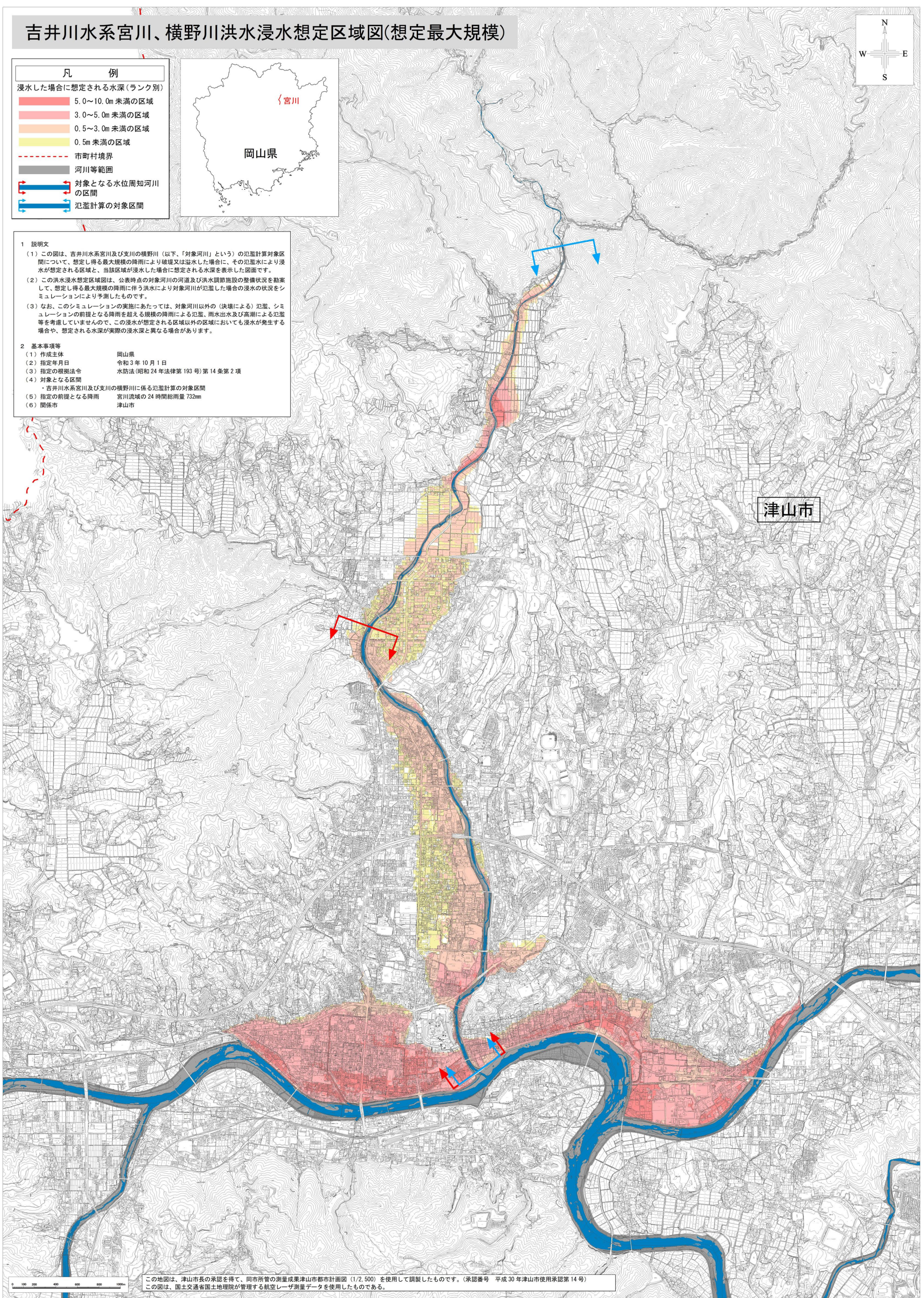
河川等範囲

対象となる水位周知河川の区間

氾濫計算の対象区間



- 1 説明文**
- この図は、吉井川水系宮川及び支川の横野川(以下、「対象河川」という)の氾濫計算対象区間について、想定し得る最大規模の降雨により破堤又は溢水した場合に、その氾濫水により浸水が想定される区域と、当該区域が浸水した場合に想定される水深を表示した図面です。
  - この洪水浸水想定区域図は、公表時点の対象河川の河道及び洪水調節施設の整備状況を勘案して、想定し得る最大規模の降雨に伴う洪水により対象河川が氾濫した場合の浸水の状況をシミュレーションにより予測したものです。
  - なお、このシミュレーションの実施にあたっては、対象河川以外の(決壊による)氾濫、シミュレーションの前提となる降雨を超える規模の降雨による氾濫、雨水出水及び高潮による氾濫等を考慮していませんので、この浸水が想定される区域以外の区域においても浸水が発生する場合や、想定される水深が実際の浸水深と異なる場合があります。
- 2 基本事項等**
- |                |                              |
|----------------|------------------------------|
| (1) 作成主体       | 岡山県                          |
| (2) 指定年月日      | 令和3年10月1日                    |
| (3) 指定の根拠法令    | 水防法(昭和24年法律第193号)第14条第2項     |
| (4) 対象となる区間    | ・吉井川水系宮川及び支川の横野川に係る氾濫計算の対象区間 |
| (5) 指定の前提となる降雨 | 宮川流域の24時間総雨量732mm            |
| (6) 関係市        | 津山市                          |



この地図は、津山市長の承認を得て、同市所管の測量成果津山市都市計画図(1/2,500)を使用して調製したものです。(承認番号 平成30年津山市使用承認第14号)  
この図は、国土交通省国土地理院が管理する航空レーザ測量データを使用したものである。