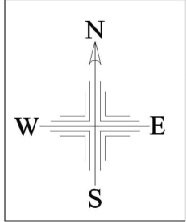
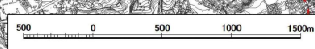
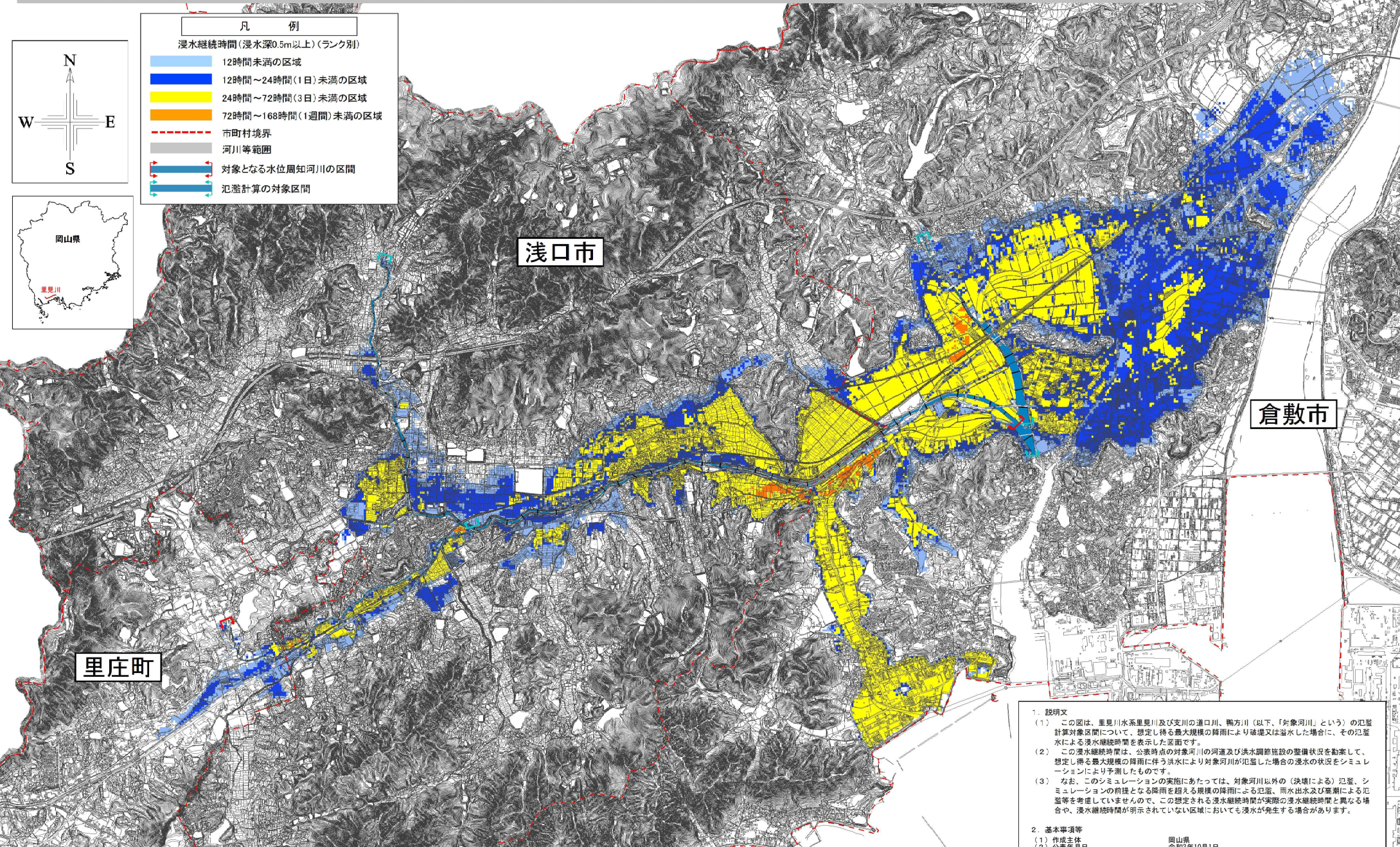


里見川水系里見川、道口川、鴨方川洪水浸水想定区域図(浸水継続時間)



凡 例	
浸水継続時間(浸水深0.5m以上)(ランク別)	
	12時間未満の区域
	12時間～24時間(1日)未満の区域
	24時間～72時間(3日)未満の区域
	72時間～168時間(1週間)未満の区域
	市町村境界
	河川等範囲
	対象となる水位周知河川の区間
	氾濫計算の対象区間



この図面は、中国地方整備局の承認を得て中国地方整備局提供のレーザーファイラデータを使用した。(国中整水予第20号・平成30年6月26日承認)
 この地図の作成に当たっては、国土地理院長の承認を得て、同院発行の基礎地図情報を使用した。(承認番号 平30情使、第338号)
 この地図は、倉敷市長の承認を得て、倉敷市所管の測量成果倉敷市都市計画図S=1/2,500を複製したものです。(承認番号 平成29年8月1日 都第1477号)
 この地図は、浅口市長の承認を得て、同市所管の浅口市都市計画図(1/2,500)を複製したものです。(承認番号 平成29年6月1日 浅まち第106号)
 この地図は、里庄町長の承認を得て、同町所管の里庄町地形図(1/2,500)を使用して調整したものである。(承認番号 平成29年8月4日 里建設第371号)

1. 説明文
- (1) この図は、里見川水系里見川及び支川の道口川、鴨方川(以下、「対象河川」という)の氾濫計算対象区間について、想定し得る最大規模の降雨により破堤又は溢水した場合に、その氾濫水による浸水継続時間を表示した図面です。
 - (2) この浸水継続時間は、公表時点の対象河川の河道及び洪水調節施設の整備状況を勘案して、想定し得る最大規模の降雨に伴う洪水により対象河川が氾濫した場合の浸水の状況をシミュレーションにより予測したものです。
 なお、このシミュレーションの実施にあたっては、対象河川以外の(決壊による)氾濫、シミュレーションの前堤となる降雨を超える規模の降雨による氾濫、雨水出水及び高潮による氾濫等を考慮していませんので、この想定される浸水継続時間が実際の浸水継続時間と異なる場合や、浸水継続時間が明示されていない区域においても浸水が発生する場合があります。
2. 基本事項等
- | | |
|----------------|----------------------------------|
| (1) 作成主体 | 岡山県 |
| (2) 公表年月日 | 令和3年10月1日 |
| (3) 根拠法令 | 水防法(昭和24年法律第193号)第14条第3項 |
| (4) 対象となる区間 | 里見川水系里見川及び支川の道口川、鴨方川に係る氾濫計算の対象区間 |
| (5) 算出の前堤となる降雨 | 里見川流域の24時間総雨量740mm |
| (6) 関係市町 | 倉敷市、浅口市、里庄町 |