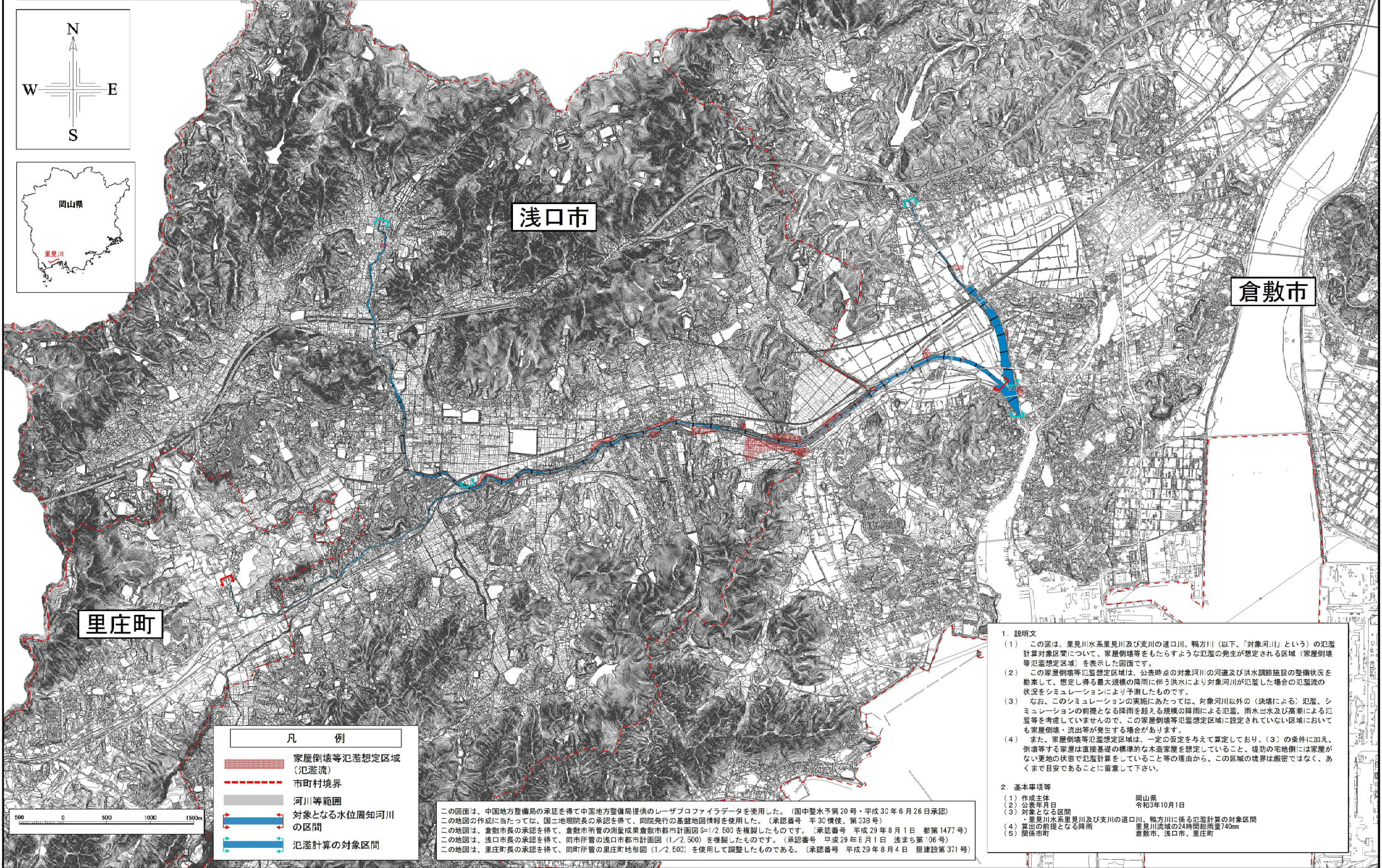
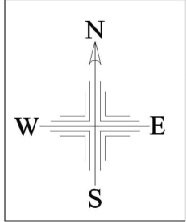


里見川水系里見川、道口川、鴨方川洪水浸水想定区域図 (家屋倒壊等氾濫想定区域(氾濫流))



浅口市

倉敷市

里庄町

凡 例	
	家屋倒壊等氾濫想定区域 (氾濫流)
	市町村境界
	河川等範囲
	対象となる水位周知河川 の区間
	氾濫計算の対象区間

この図面は、中国地方整備局の承認を得て中国地方整備局提供のレーザープロファイルデータを使用した。(国中整水予第20号・平成30年6月26日承認)
 この地図の作成に当たっては、国土地理院長の承認を得て、同院発行の基礎地図情報を使用した。(承認番号 平30情使、第338号)
 この地図は、倉敷市長の承認を得て、倉敷市所管の測量成果倉敷市都市計画図S=1/2,500を複製したものです。(承認番号 平成29年8月1日 都第1477号)
 この地図は、浅口市長の承認を得て、同市所管の浅口市都市計画図(1/2,500)を複製したものです。(承認番号 平成29年6月1日 浅まち第06号)
 この地図は、里庄町長の承認を得て、同町所管の里庄町地形図(1/2,500)を使用して調整したものである。(承認番号 平成29年8月4日 里建設第371号)

1. 説明文
- この図は、里見川水系里見川及び支川の道口川、鴨方川(以下、「対象河川」という)の氾濫計算対象区間について、家屋倒壊等をもたらすような氾濫の発生が想定される区域(家屋倒壊等氾濫想定区域)を表示した図面です。
 - この家屋倒壊等氾濫想定区域は、公表時点の対象河川の河道及び洪水調節施設の整備状況を勘案して、想定し得る最大規模の降雨に伴う洪水により対象河川が氾濫した場合の氾濫流の状況をシミュレーションにより予測したものです。
 - なお、このシミュレーションの実施にあたっては、対象河川以外の(決壊による)氾濫、シミュレーションの前提となる降雨を超える規模の降雨による氾濫、雨水出水及び高潮による氾濫等を考慮していませんので、この家屋倒壊等氾濫想定区域に設定されていない区域においても家屋倒壊・流出等が発生する場合があります。
 - また、家屋倒壊等氾濫想定区域は、一定の仮定を与えて算定しており、(3)の条件に加え、倒壊等する家屋は直接基礎の標準的な木造家屋を想定していること、堤防の宅地側には家屋がない更地の状態で氾濫計算をしていること等の理由から、この区域の境界は厳密ではなく、あくまで目安であることに留意して下さい。
2. 基本事項等
- | | |
|----------------|-----------------------------------|
| (1) 作成主体 | 岡山県 |
| (2) 公表年月日 | 令和3年10月1日 |
| (3) 対象となる区間 | ・里見川水系里見川及び支川の道口川、鴨方川に係る氾濫計算の対象区間 |
| (4) 算出の前提となる降雨 | 里見川流域の24時間総雨量740mm |
| (5) 関係市町 | 倉敷市、浅口市、里庄町 |

