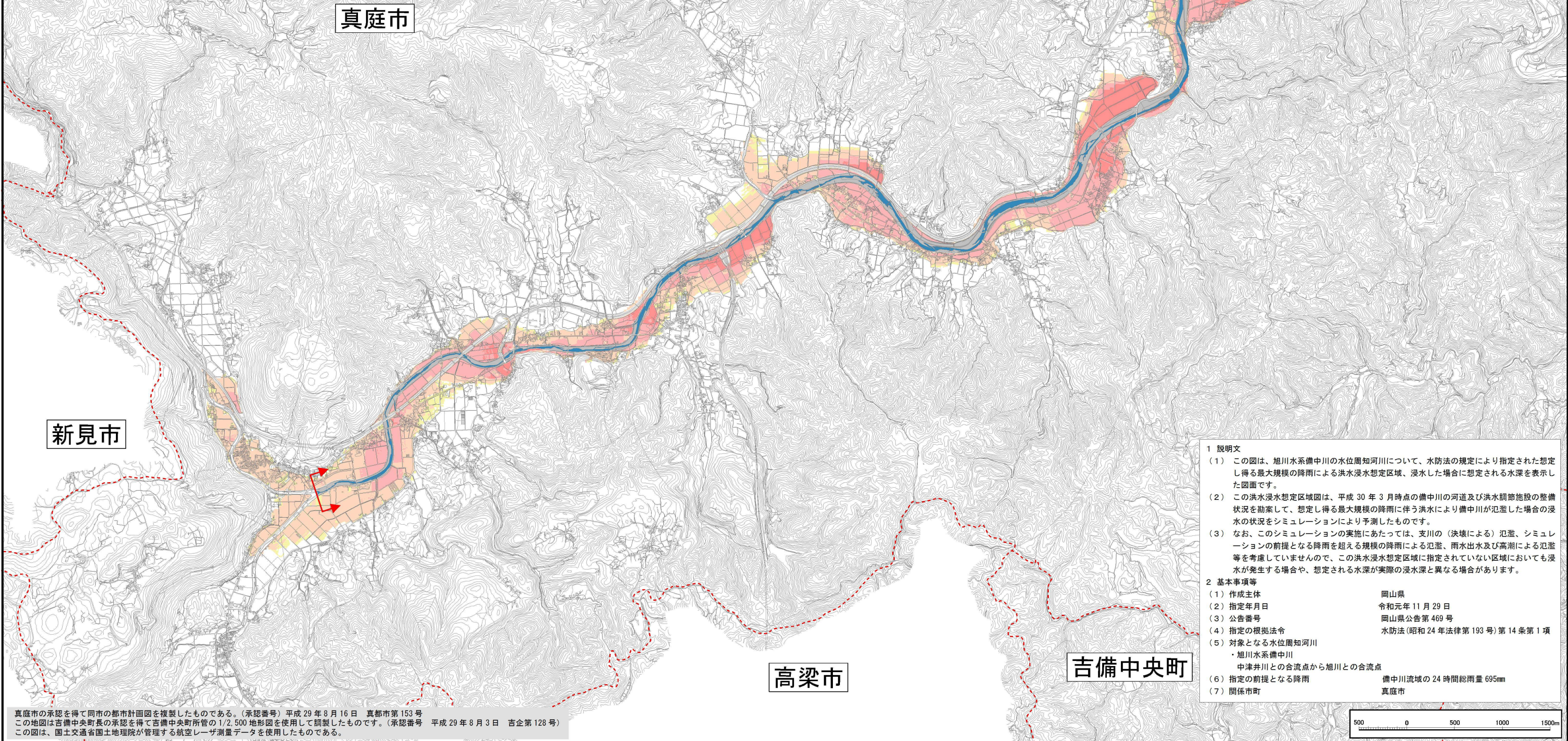
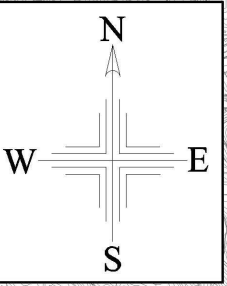


旭川水系備中川洪水浸水想定区域図（想定最大規模）

| 凡 例 | |
|----------------------|-----------------|
| 浸水した場合に想定される水深(ランク別) | |
| | 5.0m～10.0m未満の区域 |
| | 3.0m～5.0m未満の区域 |
| | 0.5m～3.0m未満の区域 |
| | 0.5m未満の区域 |
| | 市町村境界 |
| | 河川等範囲 |
| | 対象となる水位周知河川の区間 |



- 1 説明文
- この図は、旭川水系備中川の水位周知河川について、水防法の規定により指定された想定し得る最大規模の降雨による洪水浸水想定区域、浸水した場合に想定される水深を表示した図面です。
 - この洪水浸水想定区域図は、平成30年3月時点の備中川の河道及び洪水調節施設の整備状況を勘案して、想定し得る最大規模の降雨に伴う洪水により備中川が氾濫した場合の浸水の状況をシミュレーションにより予測したものです。
 - なお、このシミュレーションの実施にあたっては、支川の（決壊による）氾濫、シミュレーションの前提となる降雨を超える規模の降雨による氾濫、雨水出水及び高潮による氾濫等を考慮していませんので、この洪水浸水想定区域に指定されていない区域においても浸水が発生する場合や、想定される水深が実際の浸水深と異なる場合があります。
- 2 基本事項等
- | | |
|-----------------|--|
| (1) 作成主体 | 岡山県 |
| (2) 指定年月日 | 令和元年11月29日 |
| (3) 公告番号 | 岡山県公告第469号 |
| (4) 指定の根拠法令 | 水防法(昭和24年法律第193号)第14条第1項 |
| (5) 対象となる水位周知河川 | 旭川水系備中川 ・旭川水系備中川 ・中津井川との合流点から旭川との合流点 |
| (6) 指定の前提となる降雨 | 備中川流域の24時間総雨量695mm |
| (7) 関係市町 | 真庭市 |

真庭市の承認を得て同市の都市計画図を複製したものである。(承認番号)平成29年8月16日 真庭市第153号
 この図は吉備中央町長の承認を得て吉備中央町所管の1/2,500地形図を使用して調製したものです。(承認番号)平成29年8月3日 吉企第128号
 この図は、国土交通省国土地理院が管理する航空レーザ測量データを使用したものである。