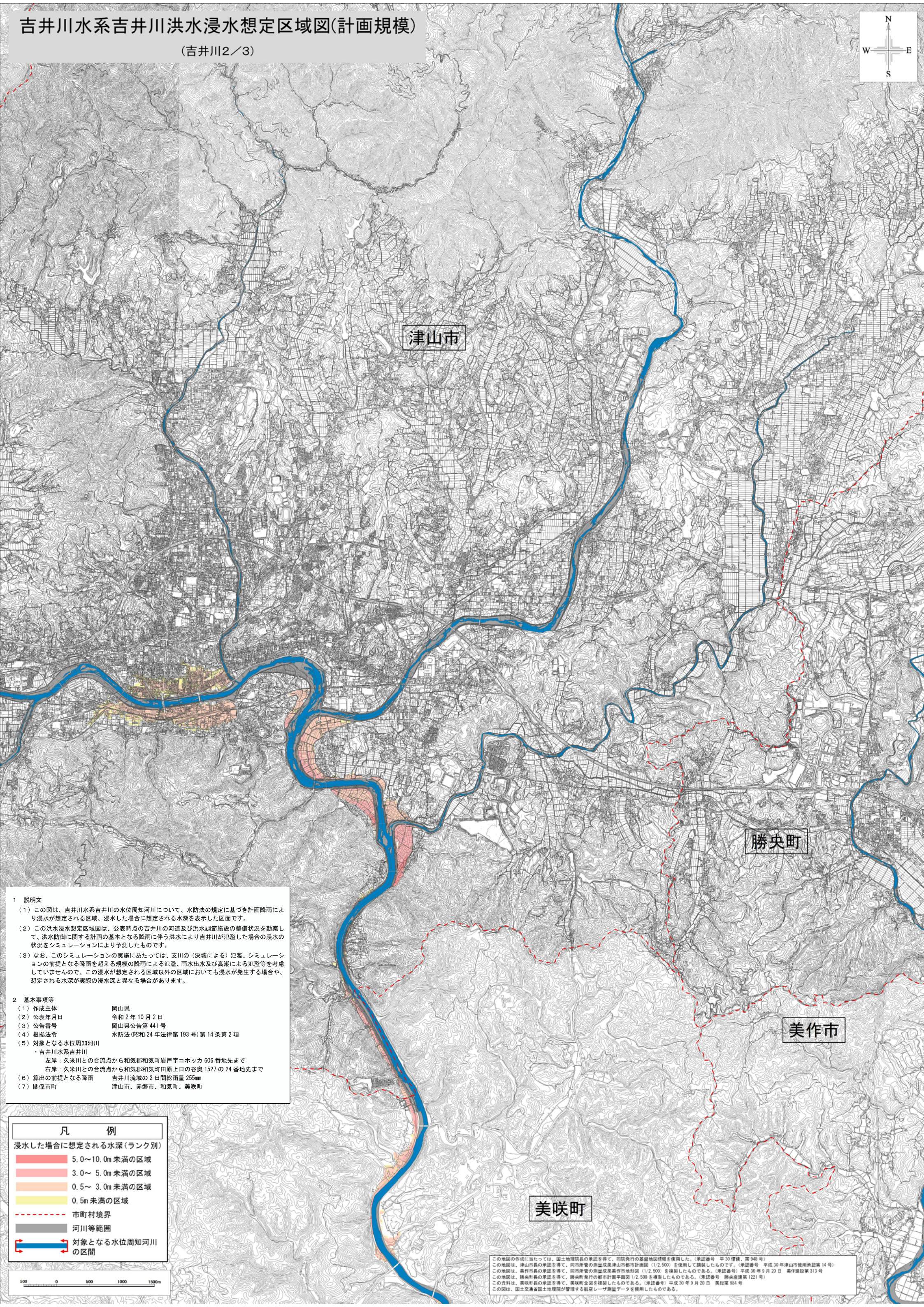
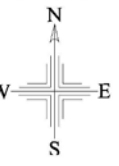


# 吉井川水系吉井川洪水浸水想定区域図(計画規模)

(吉井川2/3)



津山市

勝央町

美作市

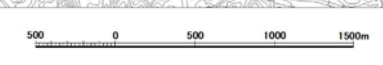
美咲町

- 1 説明文
- (1) この図は、吉井川水系吉井川の水位周知河川について、水防法の規定に基づき計画降雨により浸水が想定される区域、浸水した場合に想定される水深を表示した図面です。
  - (2) この洪水浸水想定区域図は、公表時点の吉井川の河道及び洪水調節施設の整備状況を勘案して、洪水防御に関する計画の基本となる降雨に伴う洪水により吉井川が氾濫した場合の浸水の状況をシミュレーションにより予測したものです。
  - (3) なお、このシミュレーションの実施にあたっては、支川の(決壊による)氾濫、シミュレーションの前提となる降雨を超える規模の降雨による氾濫、雨水出水及び高潮による氾濫等を考慮していませんので、この浸水が想定される区域以外の区域においても浸水が発生する場合や、想定される水深が実際の浸水深と異なる場合があります。
- 2 基本事項等
- |                 |   |
|-----------------|---|
| (1) 作成主体        | 岡山県   |
| (2) 公表年月日       | 令和2年10月2日   |
| (3) 公告番号        | 岡山県公告第441号  |
| (4) 根拠法令        | 水防法(昭和24年法律第193号)第14条第2項  |
| (5) 対象となる水位周知河川 | ・吉井川水系吉井川<br>左岸：久米川との合流点から和気郡和気町岩戸字コホッカ606番地先まで<br>右岸：久米川との合流点から和気郡和気町田原上日の谷奥1527の24番地先まで |
| (6) 算出の前提となる降雨  | 吉井川流域の2日間総雨量255mm   |
| (7) 関係市町        | 津山市、赤磐市、和気町、美咲町   |

凡 例

浸水した場合に想定される水深(ランク別)

- 5.0~10.0m未満の区域
- 3.0~5.0m未満の区域
- 0.5~3.0m未満の区域
- 0.5m未満の区域
- 市町村境界
- 河川等範囲
- 対象となる水位周知河川の区間



この図の作成にあたっては、国土院の承認を得て、同院発行の基礎地図情報を使用した。(承認番号 平30 標後、第945号)  
この図は、津山市長の承認を得て、同市所管の測量成果(津山市都市計画図(1:2,500))を複製して複製したものである。(承認番号 平成30年津山市使用承認第14号)  
この図は、美作市長の承認を得て、同市所管の測量成果(美作市都市計画図(1:2,500))を複製したものである。(承認番号 平成30年9月20日 美作建設第313号)  
この図は、勝央町長の承認を得て、勝央町発行の都市計画(平面図1:2,500)を複製したものである。(承認番号 勝央建設第1221号)  
この資料は、美咲町長の承認を得て、美咲町発行の都市計画(平面図)平成30年9月20日 美咲建設第984号  
この図は、国土交通省国土院が管理する航空レーザ測量データを使用したものである。