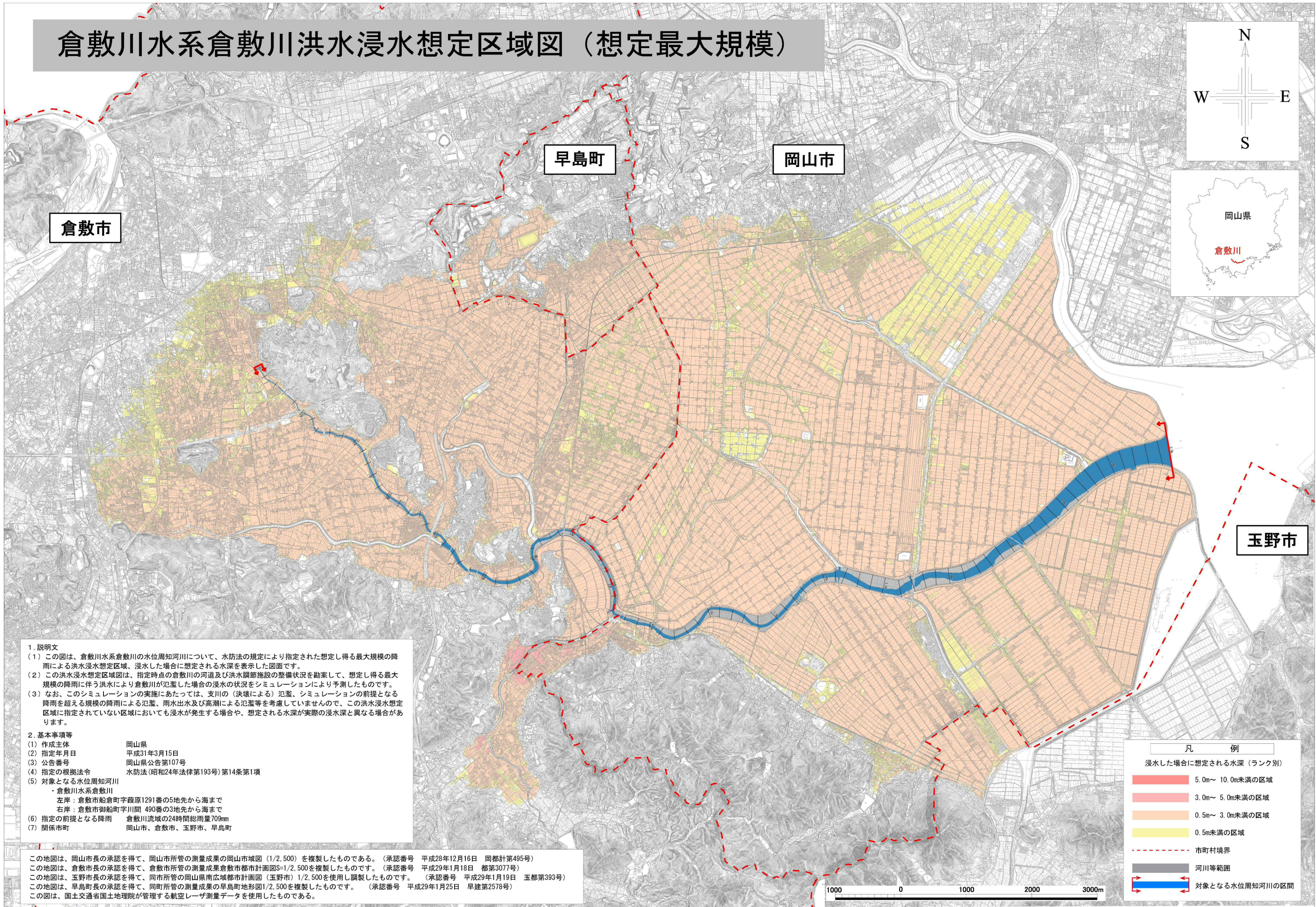


倉敷川水系倉敷川洪水浸水想定区域図（想定最大規模）



1. 説明文
(1) この図は、倉敷川水系倉敷川の水位周知河川について、水防法の規定により指定された想定し得る最大規模の降雨による洪水浸水想定区域、浸水した場合に想定される水深を表示した図面です。
(2) この洪水浸水想定区域図は、指定時点の倉敷川の河道及び洪水調節施設の整備状況を勘案して、想定し得る最大規模の降雨に伴う洪水により倉敷川が氾濫した場合の浸水の状況をシミュレーションにより予測したものです。
(3) なお、このシミュレーションの実施にあたっては、支川の（決壊による）氾濫、シミュレーションの前提となる降雨を超える規模の降雨による氾濫、雨水出水及び高潮による氾濫等を考慮していませんので、この洪水浸水想定区域に指定されていない区域においても浸水が発生する場合や、想定される水深が実際の浸水深と異なる場合があります。

2. 基本事項等
(1) 作成主体 岡山県
(2) 指定年月日 平成31年3月15日
(3) 公告番号 岡山県公告第107号
(4) 指定の根拠法令 水防法（昭和24年法律第193号）第14条第1項
(5) 対象となる水位周知河川
・倉敷川水系倉敷川
左岸：倉敷市船倉町字藤原1291番の5地先から海まで
右岸：倉敷市御船町字川間 490番の3地先から海まで
(6) 指定の前提となる降雨 倉敷川流域の24時間総雨量709mm
(7) 関係市町 岡山市、倉敷市、玉野市、早島町

この地図は、岡山市長の承認を得て、岡山市所管の測量成果の岡山市域図（1/2,500）を複製したものである。（承認番号 平成28年12月16日 岡都計第495号）
この地図は、倉敷市長の承認を得て、倉敷市所管の測量成果倉敷市都市計画図S-1/2,500を複製したものです。（承認番号 平成29年1月18日 都第3077号）
この地図は、玉野市長の承認を得て、同市所管の岡山県南広域都市計画図（玉野市）1/2,500を使用し調製したものです。（承認番号 平成29年1月19日 玉都第393号）
この地図は、早島町長の承認を得て、同町所管の測量成果の早島町地形図1/2,500を複製したものです。（承認番号 平成29年1月25日 早建第2578号）
この図は、国土交通省国土地理院が管理する航空レーザ測量データを使用したものである。

凡 例
浸水した場合に想定される水深（ランク別）
5.0m～10.0m未満の区域
3.0m～5.0m未満の区域
0.5m～3.0m未満の区域
0.5m未満の区域
市町村境界
河川等範囲
対象となる水位周知河川の区間