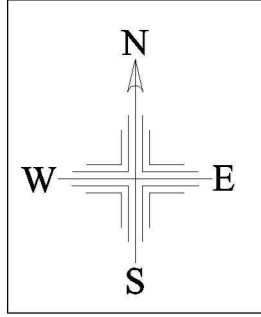
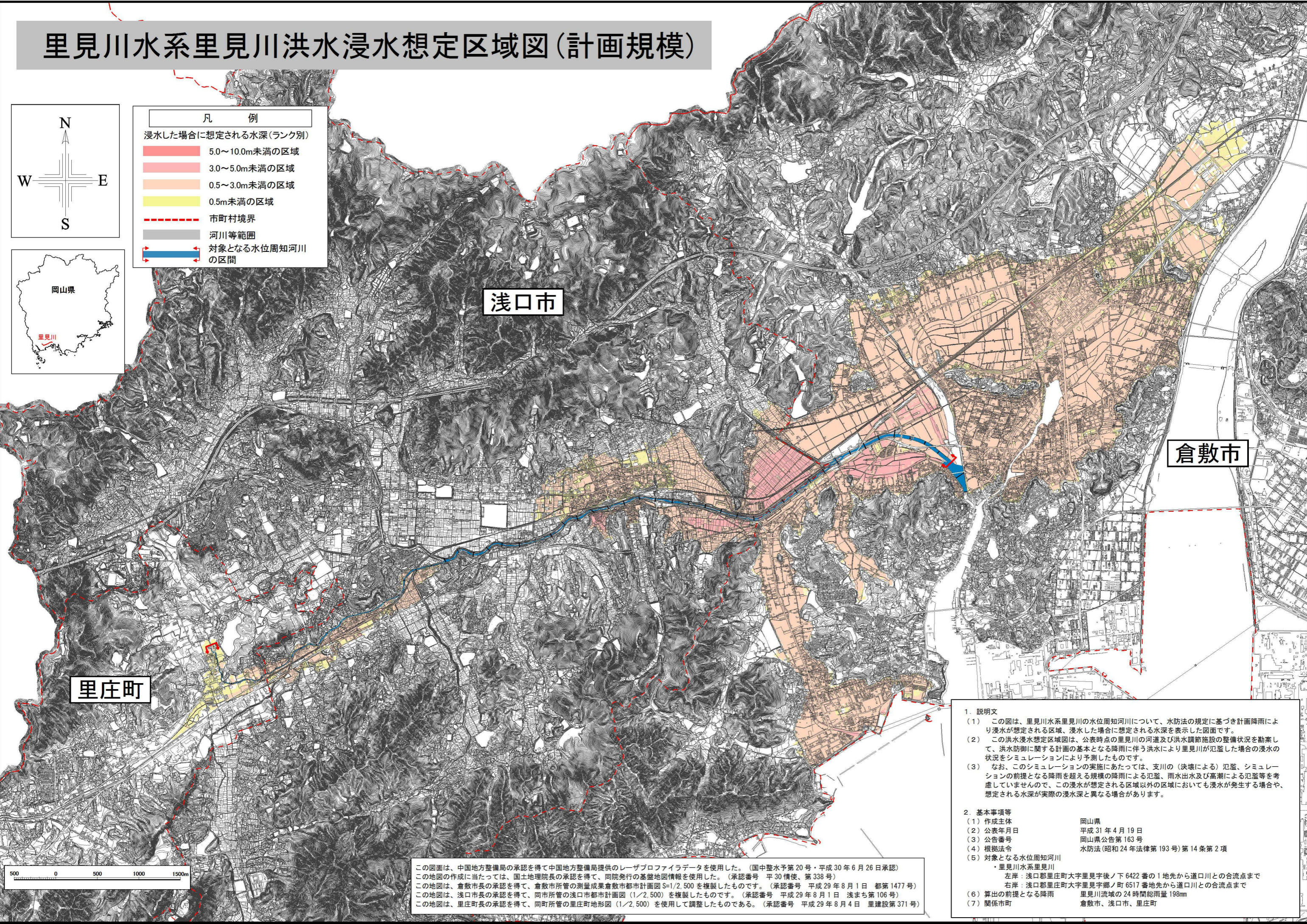


里見川水系里見川洪水浸水想定区域図(計画規模)



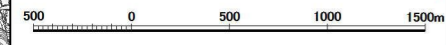
凡 例	
浸水した場合に想定される水深(ランク別)	
	5.0~10.0m未満の区域
	3.0~5.0m未満の区域
	0.5~3.0m未満の区域
	0.5m未満の区域
	市町村境界
	河川等範囲
	対象となる水位周知河川の区間



里庄町

浅口市

倉敷市



この図面は、中国地方整備局の承認を得て中国地方整備局提供のレーザープロファイラデータを使用した。(国中整水予第20号・平成30年6月26日承認)
この地図の作成に当たっては、国土地理院長の承認を得て、同院発行の基礎地図情報を使用した。(承認番号 平30情使、第338号)
この地図は、倉敷市長の承認を得て、倉敷市所管の測量成果倉敷市都市計画図S-1/2,500を複製したものです。(承認番号 平成29年8月1日 都第1477号)
この地図は、浅口市長の承認を得て、同市所管の浅口市都市計画図(1/2,500)を複製したものです。(承認番号 平成29年8月1日 浅まち第106号)
この地図は、里庄町長の承認を得て、同町所管の里庄町地形図(1/2,500)を使用して調整したものである。(承認番号 平成29年8月4日 里建設第371号)

1. 説明文
- (1) この図は、里見川水系里見川の水位周知河川について、水防法の規定に基づき計画降雨により浸水が想定される区域、浸水した場合に想定される水深を表示した図面です。
 - (2) この洪水浸水想定区域図は、公表時点の里見川の河道及び洪水調節施設の整備状況を勘案して、洪水防御に関する計画の基本となる降雨に伴う洪水により里見川が氾濫した場合の浸水の状況をシミュレーションにより予測したものです。
 - (3) なお、このシミュレーションの実施にあたっては、支川の(決壊による)氾濫、シミュレーションの前提となる降雨を超える規模の降雨による氾濫、雨水出水及び高潮による氾濫等を考慮していませんので、この浸水が想定される区域以外の区域においても浸水が発生する場合や、想定される水深が実際の浸水深と異なる場合があります。
2. 基本事項等
- | | |
|-----------------|---|
| (1) 作成主体 | 岡山県 |
| (2) 公表年月日 | 平成31年4月19日 |
| (3) 公告番号 | 岡山県公告第163号 |
| (4) 根拠法令 | 水防法(昭和24年法律第193号)第14条第2項 |
| (5) 対象となる水位周知河川 | 里見川水系里見川 |
| | 左岸: 浅口郡里庄町大字里見字後ノ下6422番の1地先から道口川との合流点まで |
| | 右岸: 浅口郡里庄町大字里見字郷ノ町6517番地先から道口川との合流点まで |
| (6) 算出の前提となる降雨 | 里見川流域の24時間総雨量198mm |
| (7) 関係市町 | 倉敷市、浅口市、里庄町 |