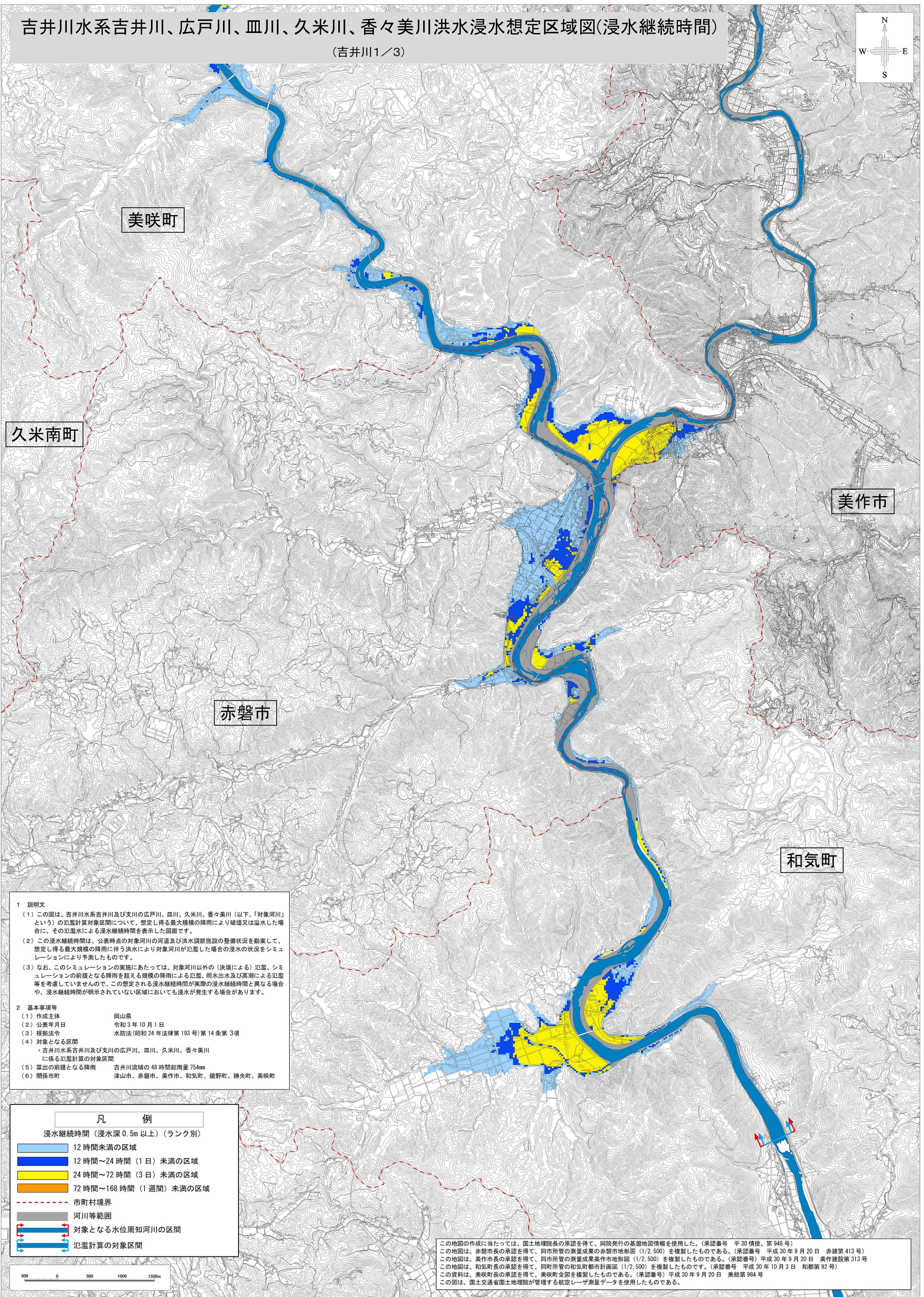


# 吉井川水系吉井川、広戸川、皿川、久米川、香々美川洪水浸水想定区域図(浸水継続時間)

(吉井川1/3)



- 1 説明文
- (1) この図は、吉井川水系吉井川及び支川の広戸川、皿川、久米川、香々美川（以下、「対象河川」という）の氾濫計算対象区間について、想定し得る最大規模の降雨により破壊又は溢水した場合に、その氾濫水による浸水継続時間を表示した図面です。
  - (2) この浸水継続時間は、公表時点の対象河川の河道及び洪水調節施設の整備状況を勘案して、想定し得る最大規模の降雨に伴う洪水により対象河川が氾濫した場合の浸水の状況をシミュレーションにより予測したものです。
  - (3) なお、このシミュレーションの実施にあたっては、対象河川以外の（決壊による）氾濫、シミュレーションの前提となる降雨を超える規模の降雨による氾濫、雨水出水及び高潮による氾濫等を考慮していませんので、この想定される浸水継続時間が実際の浸水継続時間と異なる場合や、浸水継続時間が明示されていない区域においても浸水が発生する場合があります。
- 2 基本事項等
- |                |  |
|----------------|--|
| (1) 作成主体       | 岡山県                                      |
| (2) 公表年月日      | 令和3年10月1日                                |
| (3) 根拠法令       | 水防法(昭和24年法律第193号)第14条第3項                 |
| (4) 対象となる区間    | 吉井川水系吉井川及び支川の広戸川、皿川、久米川、香々美川に係る氾濫計算の対象区間 |
| (5) 算出の前提となる降雨 | 吉井川流域の48時間総雨量754mm                       |
| (6) 関係市町       | 津山市、赤磐市、美作市、和気町、鏡野町、勝央町、美咲町              |

凡 例

浸水継続時間（浸水深0.5m以上）(ランク別)

12時間未満の区域
12時間～24時間（1日）未満の区域
24時間～72時間（3日）未満の区域
72時間～168時間（1週間）未満の区域

--- 市町村境界

--- 河川等範囲

⇄ 対象となる水位周知河川の区間

⇄ 氾濫計算の対象区間

この地図の作成に当たっては、国土地理院長の承認を得て、同院発行の基礎地図情報を使用した。(承認番号 平30情使、第948号)  
この地図は、赤磐市長の承認を得て、同市所管の測量成果美作市地形図(1/2,500)を複製したものである。(承認番号 平成30年9月20日 赤建第413号)  
この地図は、美作市長の承認を得て、同市所管の測量成果美作市地形図(1/2,500)を複製したものである。(承認番号 平成30年9月20日 美作建設第313号)  
この地図は、和気町長の承認を得て、同町所管の和気町都市計画図(1/2,500)を複製したものです。(承認番号 平成30年10月3日 和都第92号)  
この資料は、美咲町長の承認を得て、美咲町全図を複製したものである。(承認番号 平成30年9月20日 美総第984号)  
この図は、国土交通省国土地理院が管理する航空レーザ測量データを使用したものである。