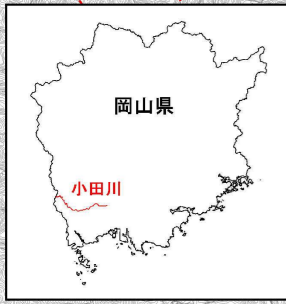
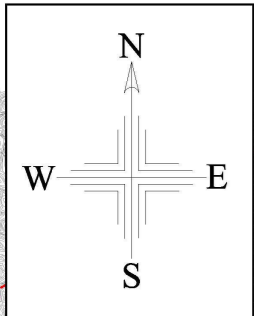


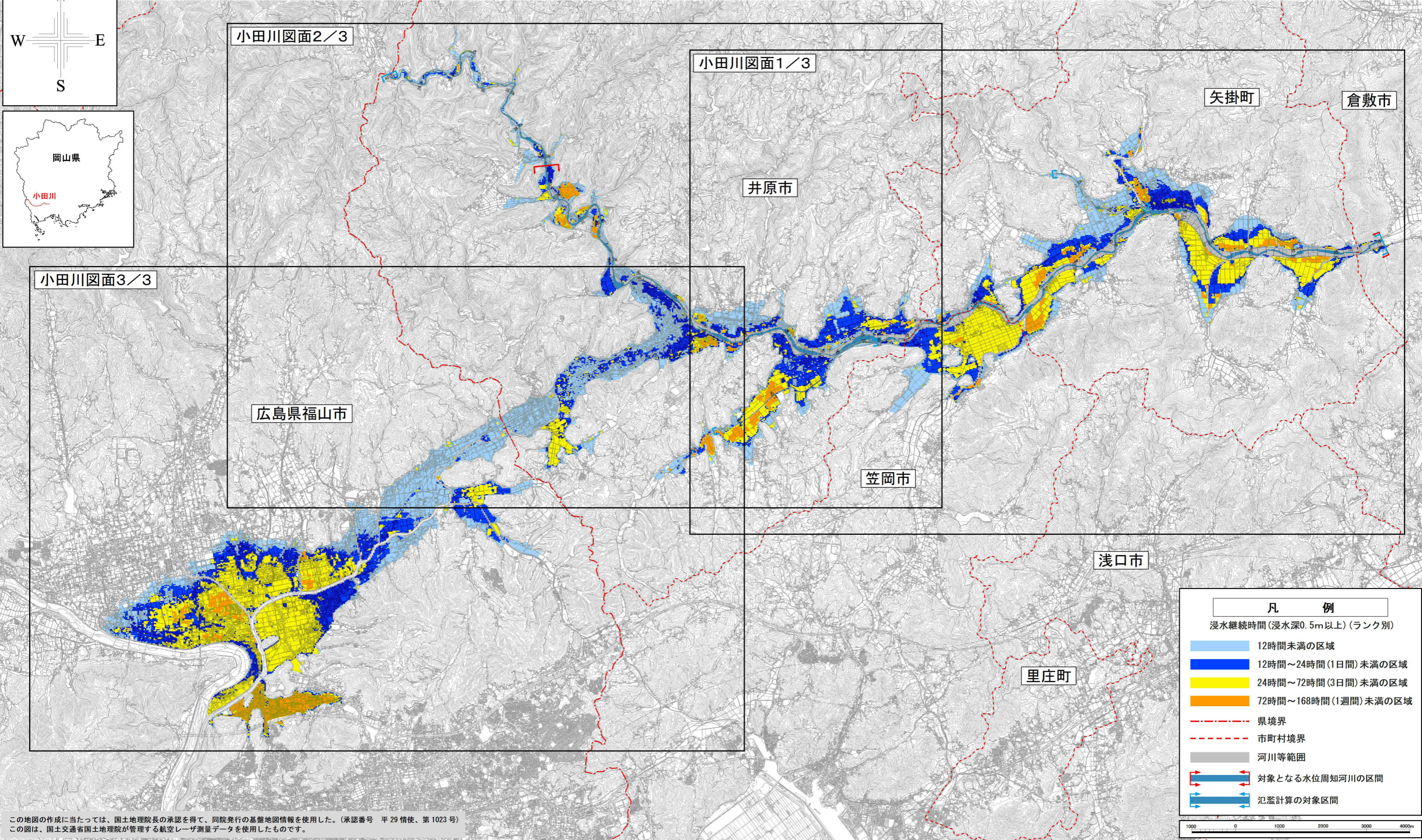
高梁川水系小田川、星田川、稲木川洪水浸水想定区域図（浸水継続時間） （総括版）



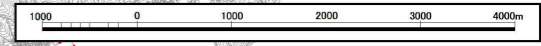
小田川図面2/3

小田川図面1/3

小田川図面3/3



凡 例	
浸水継続時間（浸水深0.5m以上）（ランク別）	
	12時間未満の区域
	12時間～24時間（1日間）未満の区域
	24時間～72時間（3日間）未満の区域
	72時間～168時間（1週間）未満の区域
	県境界
	市町村境界
	河川等範囲
	対象となる水位周知河川の区間
	氾濫計算の対象区間



この地図の作成に当たっては、国土地理院長の承認を得て、同院発行の基礎地図情報を使用した。（承認番号 平 29 情使、第 1023 号）
この図は、国土交通省国土地理院が管理する航空レーザ測量データを使用したものです。