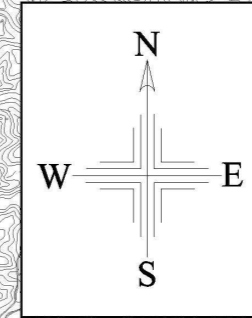
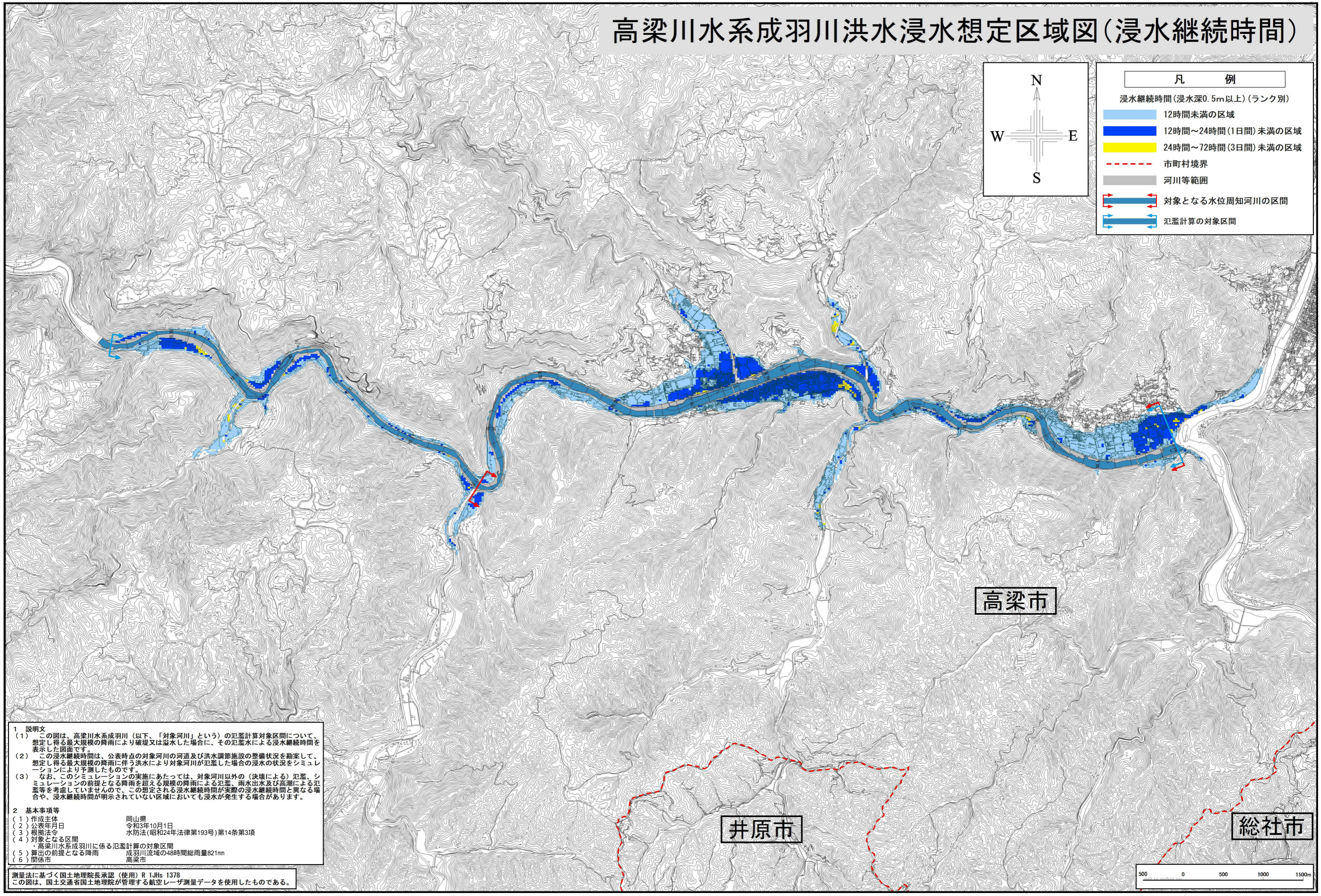


高梁川水系成羽川洪水浸水想定区域図(浸水継続時間)



凡 例	
浸水継続時間(浸水深0.5m以上)(ランク別)	
	12時間未満の区域
	12時間~24時間(1日間)未満の区域
	24時間~72時間(3日間)未満の区域
	市町村境界
	河川等範囲
	対象となる水位周知河川の区間
	氾濫計算の対象区間



1 説明文
 (1) この図は、高梁川水系成羽川(以下、「対象河川」という)の氾濫計算対象区間について、想定し得る最大規模の降雨により破堤又は溢水した場合に、その氾濫水による浸水継続時間を表示した図面です。
 (2) この浸水継続時間は、公表時点の対象河川の河道及び洪水調節施設の整備状況を勘案して、想定し得る最大規模の降雨に伴う洪水により対象河川が氾濫した場合の浸水の状況をシミュレーションにより予測したものです。
 (3) なお、このシミュレーションの実施にあたっては、対象河川以外の(決壊による)氾濫、シミュレーションの前提となる降雨を超える規模の降雨による氾濫、雨水出水及び高潮による氾濫等を考慮していませんので、この想定される浸水継続時間が実際の浸水継続時間と異なる場合や、浸水継続時間が明示されていない区域においても浸水が発生する場合があります。

2 基本事項等
 (1) 作成主体 岡山県
 (2) 公表年月日 令和3年10月1日
 (3) 根拠法令 水防法(昭和24年法律第193号)第14条第3項
 (4) 対象となる区間 高梁川水系成羽川に係る氾濫計算の対象区間
 (5) 算出の前提となる降雨 成羽川流域の48時間総雨量821mm
 (6) 関係市 高梁市

測量法に基づく国土地理院長承認(使用)R1JHs1378
 この図は、国土交通省国土地理院が管理する航空レーザ測量データを使用したものである。

