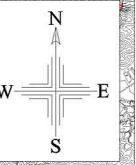


笹ヶ瀬川水系笹ヶ瀬川、足守川、砂川(一宮)、前川、砂川(総社)洪水浸水想定区域図(浸水継続時間)



1 説明文

(1) この図は、笹ヶ瀬川水系笹ヶ瀬川及び支川の、足守川、砂川(一宮)並びに前川、砂川(総社)以下、「対象河川」というの氾濫計算対象区間について、想定し得る最大規模の降雨により破壊又は溢水した場合に、その氾濫水による浸水継続時間を表示した図面です。

(2) この浸水継続時間は、公表時点の対象河川の河道及び洪水調節施設の整備状況を勘案して、想定し得る最大規模の降雨に伴う洪水により対象河川が氾濫した場合の浸水の状況をシミュレーションにより予測したものです。

(3) なお、このシミュレーションの実施にあたっては、対象河川以外の(決壊による)氾濫、シミュレーションの前提となる降雨を超える規模の降雨による氾濫、雨水出水及び高潮による氾濫等を考慮していませんので、この想定される浸水継続時間が実際の浸水継続時間と異なる場合や、浸水継続時間が明示されていない区域においても浸水が発生する場合があります。

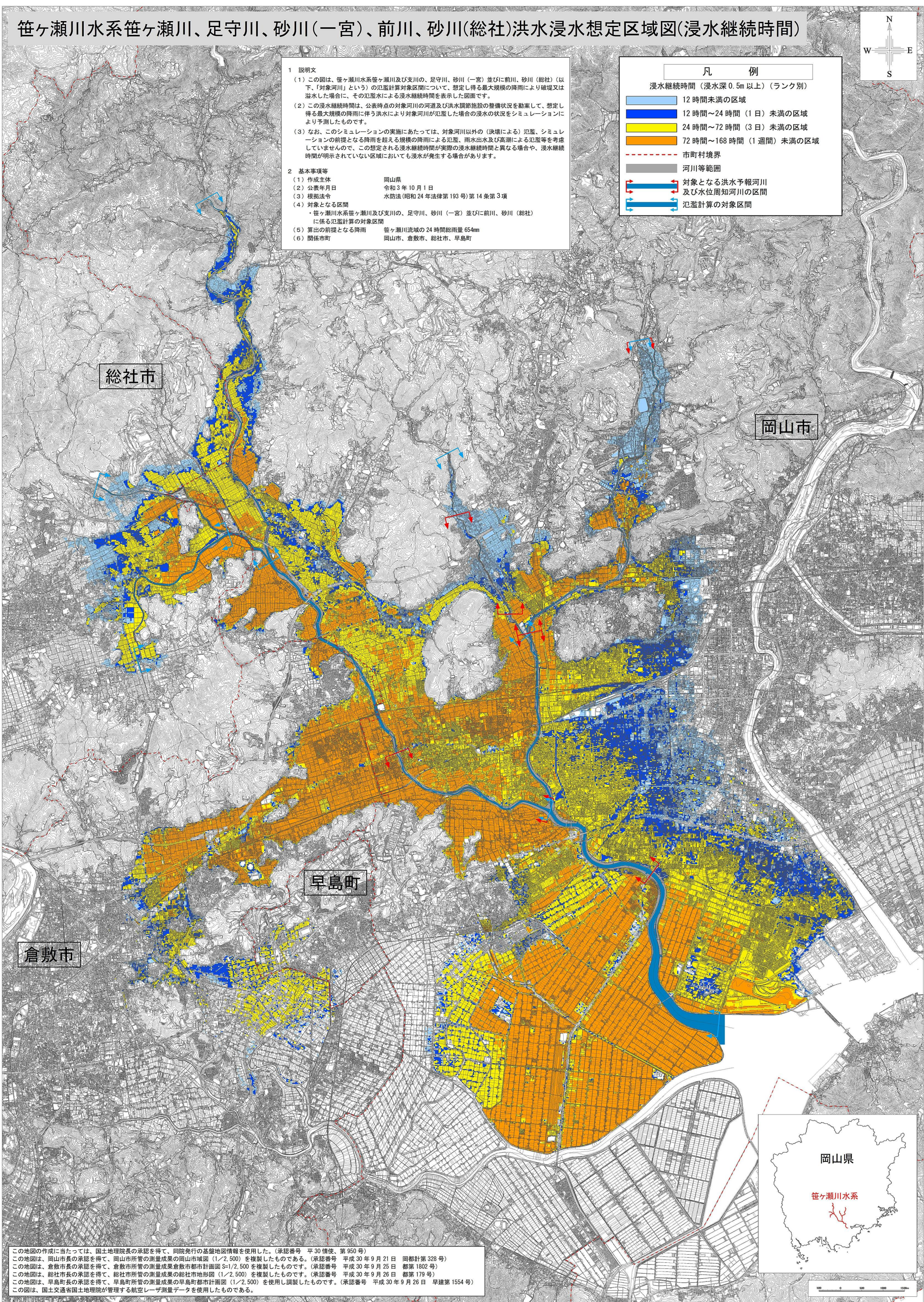
2 基本事項等

(1) 作成主体 岡山県
 (2) 公表年月日 令和3年10月1日
 (3) 根拠法令 水防法(昭和24年法律第193号)第14条第3項
 (4) 対象となる区間
 ・笹ヶ瀬川水系笹ヶ瀬川及び支川の、足守川、砂川(一宮)並びに前川、砂川(総社)に係る氾濫計算の対象区間
 (5) 算出の前提となる降雨 笹ヶ瀬川流域の24時間総雨量654mm
 (6) 関係市町 岡山市、倉敷市、総社市、早島町

凡 例

浸水継続時間(浸水深0.5m以上)(ランク別)

- 12時間未満の区域
- 12時間～24時間(1日)未満の区域
- 24時間～72時間(3日)未満の区域
- 72時間～168時間(1週間)未満の区域
- 市町村境界
- 河川等範囲
- 対象となる洪水予報河川及び水位周知河川の区間
- 氾濫計算の対象区間



総社市

岡山市

早島町

倉敷市



この図の作成に当たっては、国土地理院長の承認を得て、同院発行の基礎地図情報を使用した。(承認番号 平30情使、第950号)
 この図は、岡山市長の承認を得て、岡山市所管の測量成果の岡山市地図(1/2,500)を複製したものである。(承認番号 平成30年9月21日 岡都計第328号)
 この図は、倉敷市長の承認を得て、倉敷市所管の測量成果の倉敷市都市計画図S-1/2,500を複製したものです。(承認番号 平成30年9月25日 都第1802号)
 この図は、総社市長の承認を得て、総社市所管の測量成果の総社市地形図(1/2,500)を複製したものです。(承認番号 平成30年9月26日 都第179号)
 この図は、早島町長の承認を得て、早島町所管の測量成果の早島町都市計画図(1/2,500)を使用し複製したものです。(承認番号 平成30年9月26日 早建第1554号)
 この図は、国土交通省国土地理院が管理する航空レーザ測量データを使用したものである。

