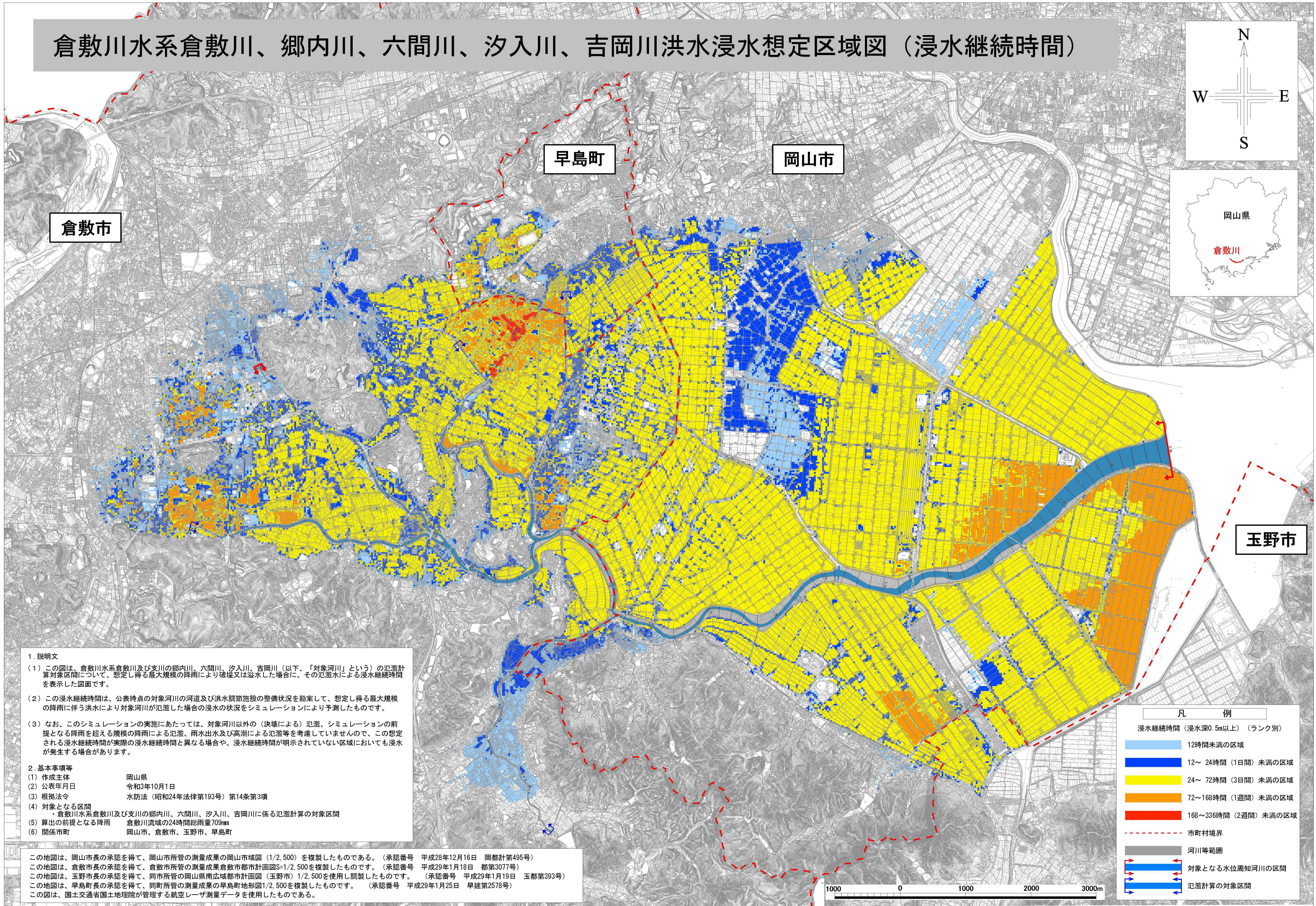


# 倉敷川水系倉敷川、郷内川、六間川、汐入川、吉岡川洪水浸水想定区域図（浸水継続時間）



**1. 説明文**

(1) この図は、倉敷川水系倉敷川及び支川の郷内川、六間川、汐入川、吉岡川（以下、「対象河川」という）の氾濫計算対象区間について、想定し得る最大規模の降雨により破壊又は溢水した場合に、その氾濫水による浸水継続時間を表示した図面です。

(2) この浸水継続時間は、公表時点の対象河川の河道及び洪水調節施設の整備状況を勘案して、想定し得る最大規模の降雨に伴う洪水により対象河川が氾濫した場合の浸水の状況をシミュレーションにより予測したものです。

(3) なお、このシミュレーションの実施にあたっては、対象河川以外の（決壊による）氾濫、シミュレーションの前提となる降雨を超える規模の降雨による氾濫、雨水出水及び高潮による氾濫等を考慮していませんので、この想定される浸水継続時間が実際の浸水継続時間と異なる場合や、浸水継続時間が明示されていない区域においても浸水が発生する場合があります。

**2. 基本事項等**

(1) 作成主体 岡山県

(2) 公表年月日 令和3年10月1日

(3) 根拠法令 水防法（昭和24年法律第193号）第14条第3項

(4) 対象となる区間 倉敷川水系倉敷川及び支川の郷内川、六間川、汐入川、吉岡川に係る氾濫計算の対象区間

(5) 算出の前提となる降雨 倉敷川流域の24時間総雨量709mm

(6) 関係市町 岡山市、倉敷市、玉野市、早島町

この地図は、岡山市長の承認を得て、岡山市所管の測量成果の岡山市域図（1/2,500）を複製したものである。（承認番号 平成28年12月16日 岡都計第495号）  
 この地図は、倉敷市長の承認を得て、倉敷市所管の測量成果倉敷市都市計画図S-1/2,500を複製したものです。（承認番号 平成29年1月18日 都第3077号）  
 この地図は、玉野市長の承認を得て、同市所管の岡山県南広域都市計画図（玉野市）1/2,500を使用し複製したものです。（承認番号 平成29年1月19日 玉都第393号）  
 この地図は、早島町長の承認を得て、同町所管の測量成果の早島町地形図1/2,500を複製したものです。（承認番号 平成29年1月25日 早建第2578号）  
 この図は、国土交通省国土地理院が管理する航空レーザ測量データを使用したものである。

凡 例	
浸水継続時間（浸水深0.5m以上）（ランク別）	
	12時間未満の区域
	12～24時間（1日間）未満の区域
	24～72時間（3日間）未満の区域
	72～168時間（1週間）未満の区域
	168～336時間（2週間）未満の区域
	市町村境界
	河川等範囲
	対象となる水位周知河川の区間
	氾濫計算の対象区間

