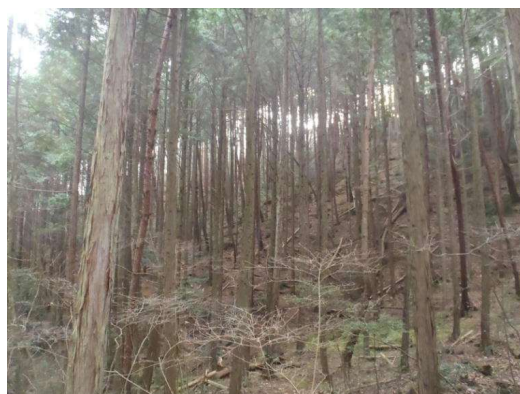


39 高梁市松山



■森林の現況

所在地	高梁市松山地内
面積	17.37ha
所有者	高梁市
森林の現況	ヒノキ、マツ、広葉樹30～55年生
活動内容	植栽、下刈り、間伐、林内整備（活動タイプ：実践型）
その他	高梁市美しい森施設のビジターセンター、駐車場、園内道路、トイレ、キャンプ場、炊事棟有り 駐車可能台数100台

■周辺情報

体験等施設	備中宇治 彩りの山里 農村公園他・・・竹細工、こんにゃく作り、そば・うどん打ち等の田舎体験ができる。
その他	備中松山城・・・国の重要文化財で、現存天守を持つ山城としては最も高い所にある。

- 高梁市HP：<http://www.city.takahashi.okayama.jp/>
- 高梁市観光協会HP：<http://www.takahasikanko.or.jp/>

■アクセス

車・バス：岡山自動車道賀陽ICから約10分(5km)
最寄り駅：JR伯備線、備中高梁駅からクルマで約10分(5km)

■活動企業

E N E O S (株) 活動面積8.46ha（協定期間：平成24年1月27日～令和9年3月31日）
タカナシ乳業(株)岡山工場 活動面積 3.51ha(協定期間：平成24年5月22日～令和6年3月31日)