

阿新広域営農団地農道整備事業の概要



広域農道は、農産物の生産から集出荷、流通、加工の各段階において、農地と集出荷施設、加工施設等を有機的に結びつけるとともに、国道、県道などの一般幹線道路等へのアクセス改善を図るための道路です。

岡山県備中県民局 農林水産事業部
新見地域農地農村整備室

事業の目的

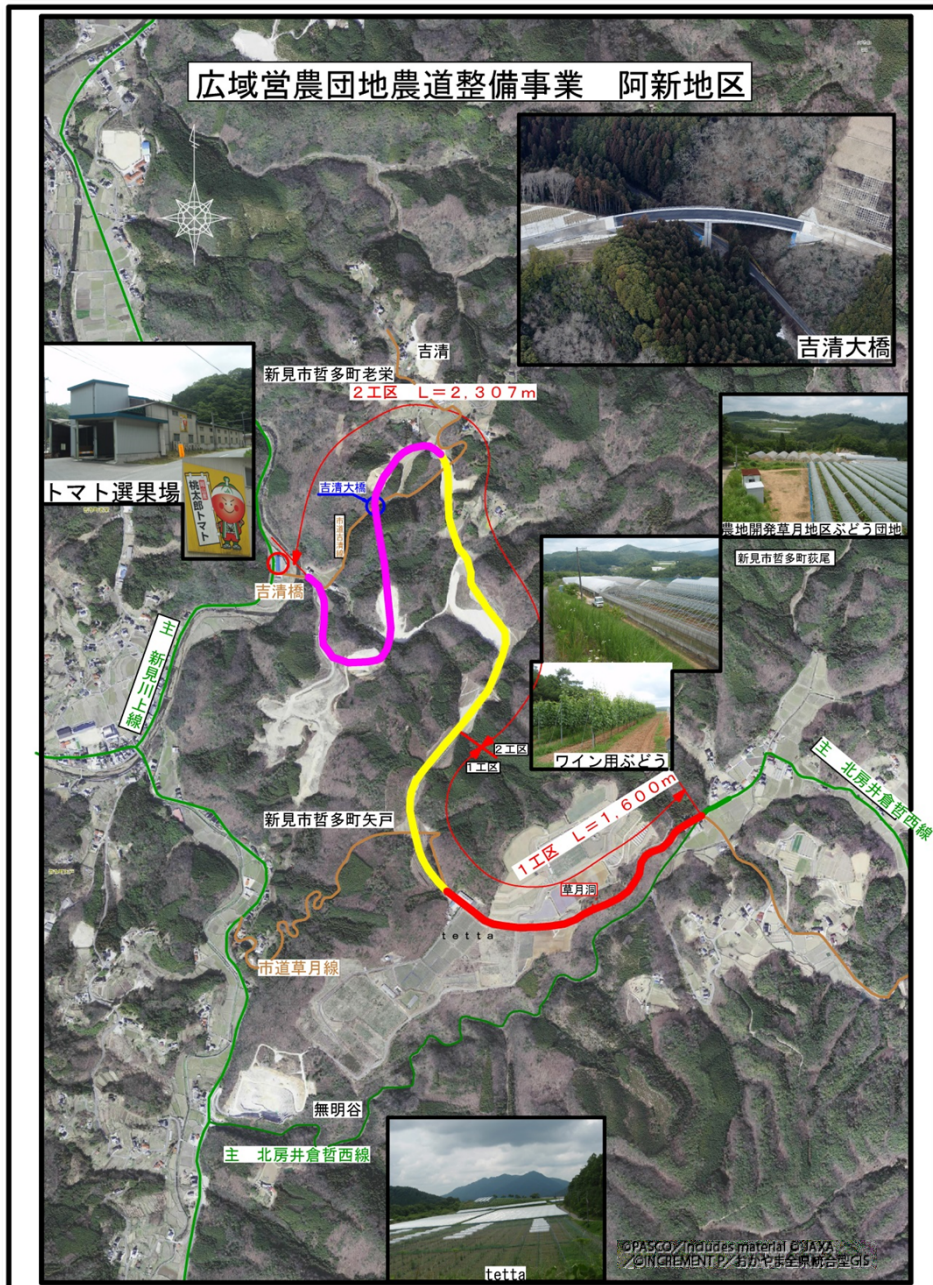
阿新広域営農団地は、岡山県の西北部に位置する中山間地域にあり、地形条件や冷涼な気候を生かし、ぶどうや桃などの果樹、トマト等の野菜や肉用牛の生産が行われている。

しかし、分散した生産団地と市場、集出荷施設が急峻な地形により分断され、農産物輸送に支障をきたしていることから、基幹農道を整備し、農産物流通の合理化や都市との交流を促進し、農業の生産性向上と農村の生活環境の改善を図る。



広域農道 阿新 地区の概要

- (1) 総事業費 4,800,000千円
- (2) 受益面積 3,374ha
- (3) 事業主体 岡山県
- (4) 事業工期 平成10年度 ~ 平成25年度
- (5) 事業量 全長 L=3,907m 全幅 W=7.0m〔2車線〕
 起点：新見市哲多町荻尾（主要地方道 北房井倉哲西線 連絡）
 終点：新見市哲多町老栄（主要地方道 新見川上線 連絡）



(終点) 老栄地内

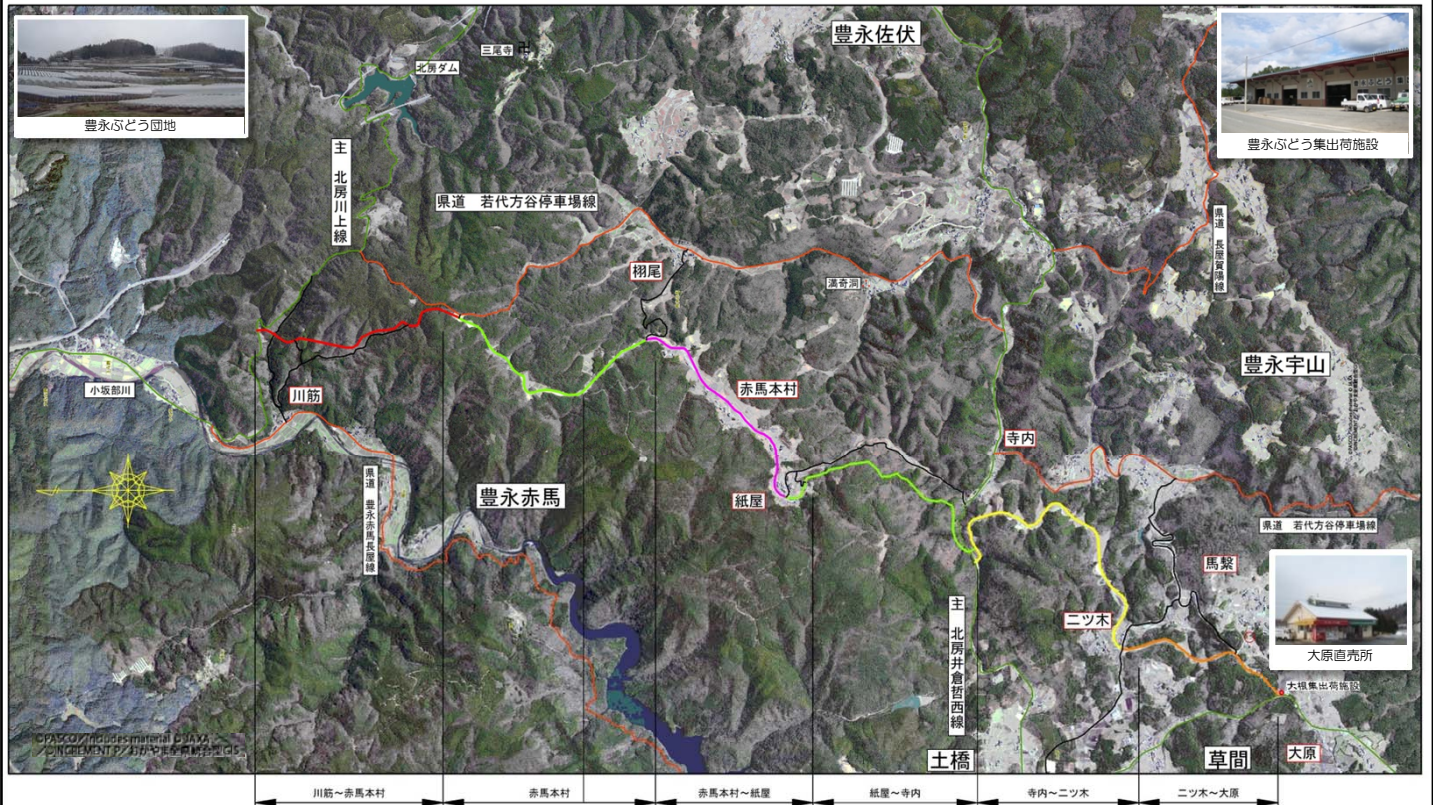
工区名	第1工区			第2工区	全体延長
区間延長	L=1,600m			L=2,307m	L=3,907m
供用状況	L=960m	L=640m	L=960m	L=1,347m	L=3,907m
	供用開始 (H23.4.1)	供用開始 (H22.7.6)		供用開始 (H25.8.9)	

広域農道カルスト地区の概要

- (1) 総事業費 8,220,000千円
- (2) 受益面積 3,374ha
- (3) 事業主体 岡山県
- (4) 事業工期 平成9年度 ~ 平成28年度
- (5) 事業量 全長 L=10,564m 全幅 W=7.0m [2車線] ~ 5.0m [1車線]
 起点：新見市豊永赤馬（主要地方道 北房川上線 連絡）
 終点：新見市草間（主要地方道 北房井倉哲西線 連絡）



農道整備事業（広域農道） カルスト地区



工区名	1-1工区	1-2工区	2工区	3工区	4工区	5工区	6工区	全体延長
区間延長	L=1,473m	L=1,340m	L=623m	L=1,915m	L=1,650m	L=2,320m	L=1,243m	10,564m
車線数	1車線整備	1車線整備	1~2車線	2車線整備	1車線整備	2車線整備	2車線整備	
供用状況	L=1,613m 供用開始 (H29.3.28)	L=1,753m 供用開始 (H28.3.1)	L=1,710m 供用開始 (H20.4.1)	L=1,925m 供用開始 (H28.3.1)	L=2,250m 供用開始 (H24.2.1)	L=1,313m 供用開始 (H17.3.31)		