

まい にち せい かつ こま
毎日の生活で困ったとき

どうすればいい
かなあ？



おかやまけん しょうひ せいかつ
岡山県消費生活センター
☎086-226-0999

名前

1 けい たい でん わ 携帯電話・スマホでできること

けい たい でん わ
携帯電話や
スマートフォンで
できることって
なんだろう？



1 けい たい でん わ 携帯電話・スマホでできること

●	●
-----	-----
●	●
-----	-----
●	●
-----	-----
●	●
-----	-----
●	●
-----	-----
●	●
-----	-----
●	●
-----	-----
●	●
-----	-----
●	●
-----	-----

けい たい でん わ
携帯電話や
スマートフォンで
できることって
なんだろう？



2

けい たい でん わ
携帯電話

こま
スマホで困った!

CASE:01



2

けい たい でん わ
携帯電話

こま

スマホで困った!

CASE:01

CLICK!



2

けい たい でん わ
携帯電話

こま

スマホで困った! CASE:01



たいへんだ!
すぐになんとか
しなくちゃ!



ちゅう い き

注意! 気をつけて!

2 携帯電話・スマホこま困こまった! CASE:01



1 ビックリしても、すぐに相手に電話あいて でんわをかけてはいけません!



2 無料むりょうと書いていたのにクリックしたのなら、
画面がめんが登録完了とうろく かんりょうになってお金かねを請求せいぎゅうされても
支払しはらう必要ひつようはありません!



3 すぐに相談そうだんしましょう!



3

携帯電話・スマホは便利?



便利なこと

- 1 いつでも・どこでも電話ができる
- 2 いつでも・どこでもメールを簡単に送ることができる
- 3 音楽やゲームができる
- 4 いつでも・どこでも買い物が簡単にできる
- 5 いろいろわからないことを調べられる



危険なこと

- 1 携帯電話で長電話をする
マナー違反をする
- 2 友だちの情報が知らないうちにもれる
- 3 音楽やゲームのダウンロードで高額な請求が発生する
- 4 思ったものと違うものが届いたり商品が届かなかったりする
- 5 個人情報 that flows out possibly

4

けいたい でん わ き けん もん だい てん
携帯電話・スマホ危険なことの問題点は？



き けん もん だい
危険なこと …… ▶ どんなところが問題か

1

けいたい でん わ なが でん わ
携帯電話で長電話をする
マナー違反い はんをする



2

とも じょうほう
友だちの情報が
知らないうちにもれる



3

おんがく
音楽やゲームのダウンロードで
高額こうがくな請求せいきゅうが発生はっせいする



4

おも ちが とど
思ったものと違うものが届いたり
商品しょうひんが届とどけなかつたりする



5

こ じん じょうほう なが
個人情報こ じん じょうほうが流ながれるかもしれない



4

けいたい でん わ き けん もん だい てん
携帯電話・スマホ危険なことの問題点は？

かんが
考えて
みよう!

とも か ぞく しゃ しん
お友だちや家族の写真をSNSに
だれ い
誰にも言わないでのせてもいい？



4

けいたい でん わ
携帯電話

き けん
スマホ

もん だい てん
危険なことの問題点は？

かんが
考えて
みよう!

とも か ぞく しゃ しん
お友だちや家族の写真をSNSに
だれ い
誰にも言わないでのせてもいい？

よい

ダメ

り ゆう
理由

5

携帯電話・スマホけいたいでんわとじょうず上手につきあう6ヶ条かじょう

第1条だいいじょう

お金のチェックかね

- ① きほんりょうきん基本料金とつうわりょう通話料
- ② つうしんりょう通信料
- ③ じょうほうりょう情報料
- ④ けいたいでんわきりょうきん携帯電話機の料金

第2条だいいじょう

なくしたときのために

でんわがいしゃすぐに電話会社にれんらく連絡！
れんらくさき連絡先、かいしゃめい会社名などをメモ↓しておきましょう。

かいしゃめい
会社名

れんらくさき
連絡先

じぶん でんわばんごう
自分の電話番号

第3条だいいじょう

わすれたときのために

かぞく家族やとも友だちのでんわばんごう電話番号は携帯電話・スマホ
 だけにきろく記録しているとわすれたときにこま困ります。
 「たいせつちよう大切帳」など、だいじなことをきろく記録しておく
 ノートにか書いておきましょう。

5

けいたいでん わ じょう ず か じょう
 携帯電話・スマホと上手につきあう6ヶ条



だい じょう
 第4条

つか じ かん
 使う時間

けい たい でん わ いち にち つか じ かん
 携帯電話・スマホやパソコンを一日に使う時間を
決めておきましょう。
 なん じ かん も つか すい みん ぶ そく とも だち へん しん
 何時間も使って睡眠不足になったり、お友達から返信
 が ない と 不 安 に な っ た り し た と き は 、 一 人 で 悩 ま ず
 相 談 し ま し ょ う 。



だい じょう
 第5条

にん げん かん けい
 人間関係

インターネットで知り合った人は、直接会ったことのない
 人です。**待ち合わせを**してついでいくのは
危険です。



だい じょう
 第6条

こ じん じょう ほう
 個人情報

SNSサイトやツイッター、ブログに書いたものは知ら
 ない人も見ます。自分や家族や友だちの名前、住所、電話
 番号を誰にも相談しないで書いたり、勝手に
 写真を送信しないようにしましょう。

6

とも だち たの こま
友達から頼まれ^{ねが}で困った! CASE:02

ももたくん
^{ねが}
お願いが
あるの…

どうしたの?

^{いま}
今とっても
^{こま}
困ってるん
だ~



6

とも だち たの こま
友達から頼まれで困った! CASE:02

携帯なくし
ちゃったの

新しい
携帯を買うのに
ももたくんの
名前だけかして
くれない?

えっ?

な まえ
名前
だけ?

かね わたし
お金は私が
はら 払い、迷惑は
めいわく
かけないわ!



6

とも だち たの こま
友達から頼まれで困った! CASE:02

れい まん えん
お礼に1万円
あげるから!

まん えん
1万円!?

オッケー



ちゅう い き
注意! 気をつけて!

6

とも だち たの こま
友達から頼まれで困った! CASE:02

かんが
考えて
みよう!

まん えん な まえ
1万円につられて名前をかしてしまったももたくん。
もん だい
どんなところに問題があるでしょう?

もんだいてん
問題点

7

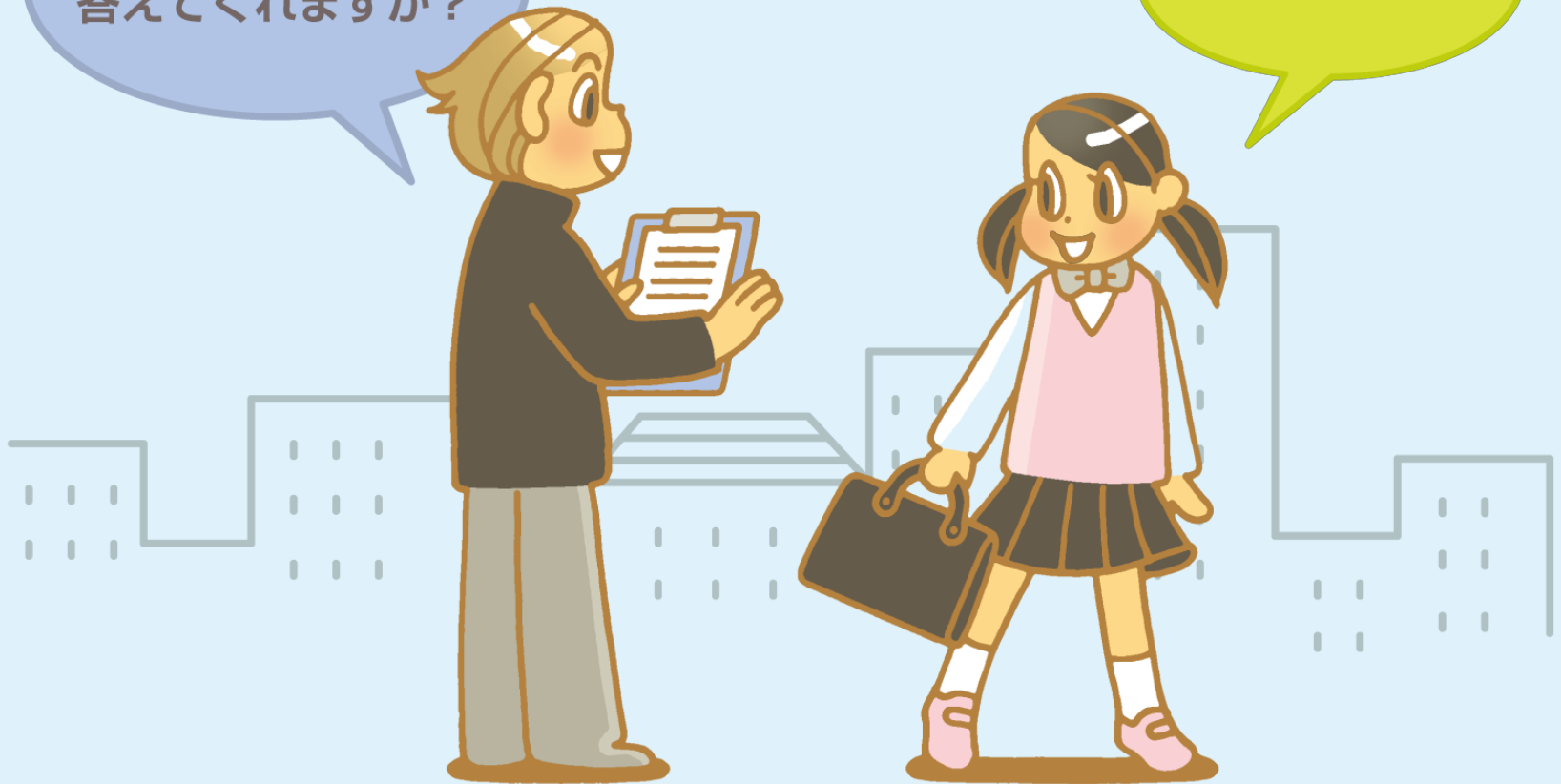
まち なか ある

こま

町中を歩いているとき困った! CASE:03

アンケートに
こた 答えてくれますか?

いいですよ!



7

まち なか

ある

こま

町中を歩いているとき困った! CASE:03

ところで
とく かいいんけん
お得な会員権に
きょうみ
興味はない?

やす りょうぎん
安い料金で
ブランドバッグが
か
買えたり

かいがいりょこう
海外旅行
やす い
にも安く行け
ますよ!

ステキ!
どうしたら
いいの?



7

まち なか ある こま
町中を歩いているとき困った! CASE:03

かんたん
簡単です!

ここにサイン
してください

はい!
これでいい?

ここには
ぎんこう こうざばんごう
銀行の口座番号を
か
書いてね



ちゅう い き
注意! 気をつけて!

7

まち なか ある こだま
町中を歩いているとき困った! CASE:03

かんが
考えて
みよう!

1 お兄さんにいに誘さそわれたときのももこさんきもの気持ちは?

2 ももこさんとお兄さんにいとはどのような契けい約やくをしましたか?

3 ももこさんはどうすればよかつたと思おもいますか?



ちゅう い き
注意！ 気をつけて！ CASE:03

まち こえ え こえ くば こえ
町で声をかけられたり、絵はがきを配って声をかけられたりしたら

1

Two dashed-line rectangular boxes for writing answers.



2

なまえ じゅうしょ ぜったい
名前や住所は絶対に

A dashed-line rectangular box for writing answers.



3

かいじょう みせ いっしょ い
会場や店に「一緒に行きましょう」と言われても、

A dashed-line rectangular box for writing answers.





ちゅう い き
注意！気をつけて！ CASE:03

ちゅう い
こんなことにも注意！



1 とも こいびと
友だちや恋人のふりをして
かね つか ひと き
お金を使わせる人に気をつけよう
はっきり「お断りします」と言おう

2 こま そうだん
困ったときは相談しよう！



こま
困ったときは
ひとり
なや
そら だん
一人で悩まないで相談しよう!



しょうひしゃ
消費者
ホットライン
きょくぼん
局番なし
188

おかやまけん
岡山県
しょうひ せいかつ
消費生活センター

☎086-226-0999