

まい にち せい かつ こま

毎日の生活で困ったとき

どうすればいい、

かなあ？



おかやまけん しょうひ せいかつ

岡山県消費生活センター

☎086-226-0999

なまえ
名前

1

けい たい でん わ
携帯電話・スマホでできること



けい たい でん わ
携帯電話や
スマートフォンで
できることって
なんだろう？



1

携帯電話・スマホけいたいでんわでできること

































けいたいでんわ
携帯電話や
スマートフォンで
できることって
なんだろう？



2

けい たい でん わ
携帯電話・スマホ

こま
で 困った! CASE:01



2

けい たい でん わ
携帯電話

こま
スマホ 困った!

CASE:01

CLICK!



2

けい たい でん わ
携帯電話

こま
スマホ 困った!

CASE:01



たいへんだ!
すぐになんとか
しなくちゃ!



ちゅう い き
注意! 気をつけて!

2

けい たい でん わ こま
携帯電話・スマホこま困った! CASE:01



ちゅう い き
注意! 気をつけて!

1

ビックリしても、すぐに相手に電話をかけてはいけません!



2

無料むりょうと書いていたのにクリックしたのなら、
画面がめんが登録完了とうろく かんりょうになってお金を請求かね せいぎゅうされても
支払しはらう必要ひつようはありません!



3

すぐに相談そうだんしましょう!



3

携帯電話・スマホは便利?



便利なこと

- 1 いつでも・どこでも電話ができる
- 2 いつでも・どこでもメールを簡単に送ることができる
- 3 音楽やゲームができる
- 4 いつでも・どこでも買い物が簡単にできる
- 5 いろいろわからないことを調べられる



危険なこと

- 1 携帯電話で長電話をする
マナー違反をする
- 2 友だちの情報が知らないうちにもれる
- 3 音楽やゲームのダウンロードで高額な請求が発生する
- 4 思ったものと違うものが届いたり商品が届かなかったりする
- 5 個人情報 that flows possibly

4

携帯電話・スマホ危険なことの問題点は？



危険なこと …… ▶ どんなところが問題か

1 携帯電話で長電話をする
マナー違反をする

2 友だちの情報が
知らないうちにもれる

3 音楽やゲームのダウンロードで
高額な請求が発生する

4 思ったものと違うものが届いたり
商品が届かなかったりする

5 個人情報 that 流れるかもしれない

4

けいたい でん わ
携帯電話

ぎ けん
スマホ 危険なことの

もん だい てん
問題点

は？

かんが
考えて
みよう！

とも か ぞく しゃ しん
お友だちや家族の写真をSNSに
だれ い
誰にも言わないでのせてもいい？



4

けいたい でん わ
携帯電話

ぎ けん
スマホ

もん だい てん
危険なことの問題点

は？

かんが
考えて
みよう！

とも だれ
お友だち

か ぞく
家族

しゃ しん
写真

SNS

に
誰にも言わないでのせてもいい？

よい

ダメ

り ゆう
理由

5

携帯電話・スマホけいたい でん わと上手じょうずにつきあう6ヶ条かじょう

第1条だいじょう

お金のチェックかね

- ① 基本料金きほんりょうきんと通話料つうわりょう
- ② 通信料つうしんりょう
- ③ 情報料じょうほうりょう
- ④ 携帯電話機けいたい でん わ きの料金りょうきん

第2条だいじょう

なくしたときのために

すぐに電話会社でんわがいしゃに連絡れんらく！
 連絡先れんらくさき、会社名かいしゃめいなどをメモ↓しておきましょう。

会社名 <small>かいしゃめい</small>	連絡先 <small>れんらくさき</small>
自分の電話番号 <small>じぶん でんわばんごう</small>	

第3条だいじょう

わすれたときのために

家族や友だちの電話番号でんわばんごうは携帯電話・スマホけいたい でん わだけに記録きろくしているとわすれたときに困こまります。
 「大切帳たいせつちょう」など、だいじなことを記録きろくしておく
 ノートに書いておきましょう。

5

けいたい でん わ じょう ず か じょう
 携帯電話・スマホと上手につきあう6ヶ条



だい じょう
 第4条

つか じ かん
 使う時間

けい たい でん わ いち にち つか じ かん
 携帯電話・スマホやパソコンを一日に使う時間を
決めておきましょう。

なん じ かん つか すい びん ぶ そく とも だち へん しん
 何時間も使って睡眠不足になったり、お友達から返信
 がないと不安になったりしたときは、一人で悩まず
相談しましょう。



だい じょう
 第5条

にん げん かん けい
 人間関係

しん じょう けい ちやく かい した こ の ない
 インターネットで知り合った人は、直接会ったことのない
 人です。**待ち合わせを**してついていくのは
危険です。



だい じょう
 第6条

こ じん じょう ほう
 個人情報

SNS サイト や ツイッター、ブログ に 書い た もの は 知ら
 ない 人も 見 ます。自 分 や 家 族 や 友 だ ち の 名 前、住 所、電 話
 番 号 を 誰 に も 相 談 し ない で 書い た り、勝 手 に
写 真 を 送 信 し ない よう に し ま し ょ う。

6

とも だち たの こま
友達から頼まれで困った! CASE:02

ももたくん
ねが
お願いが
あるの…

どうしたの?

いま
今とっても
こま
困ってるん
だ~



6

とも だち たの こま
友達から頼まれで困った! CASE:02

けいたい
携帯なくし
ちゃったの

あたら
新しい
けいたい か
携帯を買うのに
ももたくんの
な まえ
名前だけかして
くれない?

えっ?

な まえ
名前
だけ?

かね わたし
お金は私が
はら めいわく
払うし、迷惑は
かけないわ!

6

とも だち たの こま
友達から頼まれで困った! CASE:02

れい まん えん
お礼に1万円
あげるから!

まん えん
1万円!?

オッケー



ちゅう い き
注意! 気をつけて!

6

とも だち たの こま
友達から頼まれで困った! CASE:02

かんが
考えて
みよう!

まん えん な まえ
1万円につられて名前をかしてしまったももたくん。
もん だい
どんなところに問題があるでしょう?

もんだいてん
問題点

7

まち なか ある

こま

町中を歩いているとき困った! CASE:03

アンケートに
こた 答えてくれますか?

いいですよ!



7

まち なか ある こま
町中を歩いているとき困った! CASE:03

ところで
とく かいけん
お得な会員権に
きょうみ
興味はない?

やす りょうぎん
安い料金を
ブランドバッグが
か
買えたり

かいがいりょこう
海外旅行
やす い
にも安く行け
ますよ!

ステキ!
どうしたら
いいの?



7

まち なか

ある

こま

町中を歩いているときに困った! CASE:03

かんたん
簡単です!

ここにサイン
してください

はい!
これでいい?

ここには
ぎんこう こうざばんごうを
銀行の口座番号を
か
書いてね



7

まち なか ある こだま
町中を歩いているとき⑦ 困った! CASE:03

かんが
考えて
みよう!

① お兄さんにいに誘さそわれたときのももこさんきもの気持ちは?

② ももこさんとお兄さんにいとはどのような契約けいやくをしましたか?

③ ももこさんはどうすればよかったと思おもいますか?



ちゅう い き
注意! 気をつけて! CASE:03

まち こえ え くば こえ
町で声をかけられたり、絵はがきを配って声をかけられたりしたら

1

Two empty dashed-line rectangular boxes for writing.



2

なまえ じゅうしょ ぜったい
名前や住所は絶対に

One empty dashed-line rectangular box for writing.



3

かいじょう みせ いっしょ い
会場や店に「一緒に行きましょう」と言われても、

One empty dashed-line rectangular box for writing.





注意! 気をつけて! CASE:03

こんなことにも注意!



- 1 友だちや恋人のふりをして
お金を使わせる人に気をつけよう
はっきり「お断りします」と言おう
- 2 困ったときは相談しよう!



こま
困ったときは
ひとり
なや
そ
だん
一人で悩まないで相談しよう!



しょうひしゃ
消費者
ホットライン
きよくぼん
局番なし
188

おかやまけん
岡山県
しょうひ
せいかつ
消費生活センター

☎086-226-0999

相談できる人の名前と電話番号

がっこう しせつなど

学校・施設等

そうだん かた なまえ

相談できる方のお名前

でんわばんごう

電話番号



でん わ がい しゃ
電話会社

かいしゃめい

会社名

れんらくさき

連絡先

じぶん でんわ ばんごう

自分の電話番号

かぞく なまえ

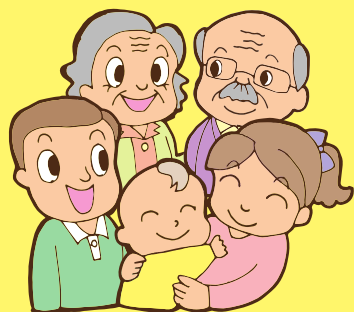
家族のお名前

れんらくさき

連絡先

でんわ ばんごう

電話番号



監修／矢吹 香月（岡山県消費者教育コーディネーター）

デザイン・イラスト制作／中山 和美

発行／岡山県消費生活センター

〒700-0807 岡山市北区南方 2-13-1 きらめきプラザ 5F

TEL (086) 226-1019 FAX (086) 227-3715

岡山県消費生活センター



[交通機関等]

路線バス JR岡山駅バス乗り場から

- ・岡電バス「笹ヶ瀬」「万成」方面行き「跨線橋東」下車、北へ徒歩約6分
 - ・中鉄バス「半田山ハイツ」「芳賀佐山団地」「国立病院」方面行き「跨線橋東」下車、北へ徒歩約6分
 - ・宇野バス「山陽団地」方面行き「番町口」下車、西へ徒歩約5分
- 天満屋バスセンターから

- ・岡電バス「三野」「妙善寺」方面行き「番町口」下車、西へ徒歩約5分

徒歩 JR岡山駅前から約15分

困ったときは一人で悩まずに
身近な消費生活相談窓口にもまず相談を

相談無料
秘密厳守

消費者ホットライン
局番なし 188 (全国共通相談ダイヤル)



岡山県消費生活センター

〒700-0807 岡山市北区南方2丁目13-1

岡山県総合福祉・ボランティア・NPO会館(きらめきプラザ)5階

相談専用電話 / (086) 226-0999 FAX (086) 227-3715

✉ e-mail: syohi@pref.okayama.lg.jp

相談受付日時 / 火曜日～日曜日 9:00～16:30 (年末年始と祝日を除く)

岡山県消費生活センター津山分室

〒708-8506 津山市山下53

岡山県美作県民局相談室内

相談専用電話 / (0868) 23-1247

相談受付日時 / 月曜日～金曜日 9:00～12:00 13:00～17:00 (年末年始と祝日を除く)