

岡山県新型コロナウイルス感染症対策本部会議（第74回）
〈書面開催〉

日時：令和4（2022）年10月27日（木）

議事次第

1 開会

2 議題

新型コロナウイルス感染症対策について

3 閉会

資料

新型コロナウイルス感染症対策について

○ 保健福祉部関係

- ・ 県内の感染状況
- ・ コロナ受入確保病床等について
- ・ 陽性者診断センターの対象拡大
- ・ 高齢者施設等の従事者に対する集中的検査の継続

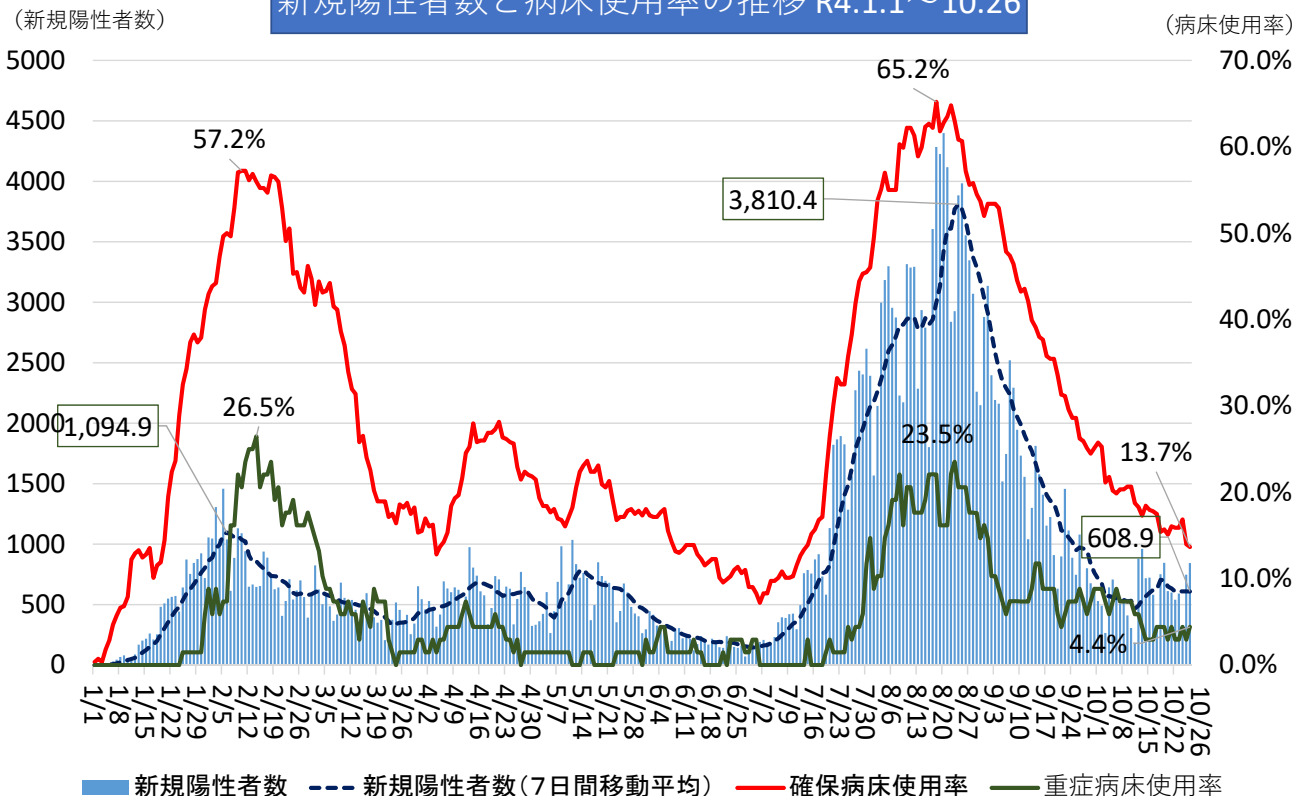
直近1週間の岡山県の状況(10/20~10/26)及びレベル判断

総合的判断 レベル2

区分	確保病床使用率		新規陽性者数		PCR等 陽性率	10万人あたり 療養者数	入院率	重症者数	人口10万人 あたり自宅療養者 数及び療養等調 整中の数の合計 値
		重症者用	10万人あたり	今週先週比					
レベル2の目安	15%	参考	15人	参考	参考	参考	参考	参考	参考
さらなる警戒強化	30%		30人						
レベル3の目安	50%		参考						
今週	14.0%	2.9%	225.74人	0.87	42.3%	225.7人	2.6%	2人	217.7人
	88床/ 629床	2床/ 68床	4,262人	4,262人/ 4,905人	4,262件/ 10,074件 (※)	4,262人	109人/ 4,262人		4,111人
先週比較	↓	↓	↓	↓	↓	↓	↑	↓	↓
時点	10/25		10/20~10/26			10/25			
先週	15.4%	4.4%	259.80人	1.43	46.2%	259.8人	2.1%	3人	252.1人
	97床/ 629床	3床/ 68床	4,905人	4,905人/ 3,441人	4,905件/ 10,610件	4,905人	101人/ 4,905人		4,760人

※ PCR等陽性率は、(新規陽性者数)を(10月26日までに医療機関等から報告があった検査数)で除した割合。
なお、濃厚接触者を医師の臨床診断により、検査を行わず陽性者と判断(みなし陽性)する場合がある。

新規陽性者数と病床使用率の推移 R4.1.1~10.26



コロナ受入確保病床等について

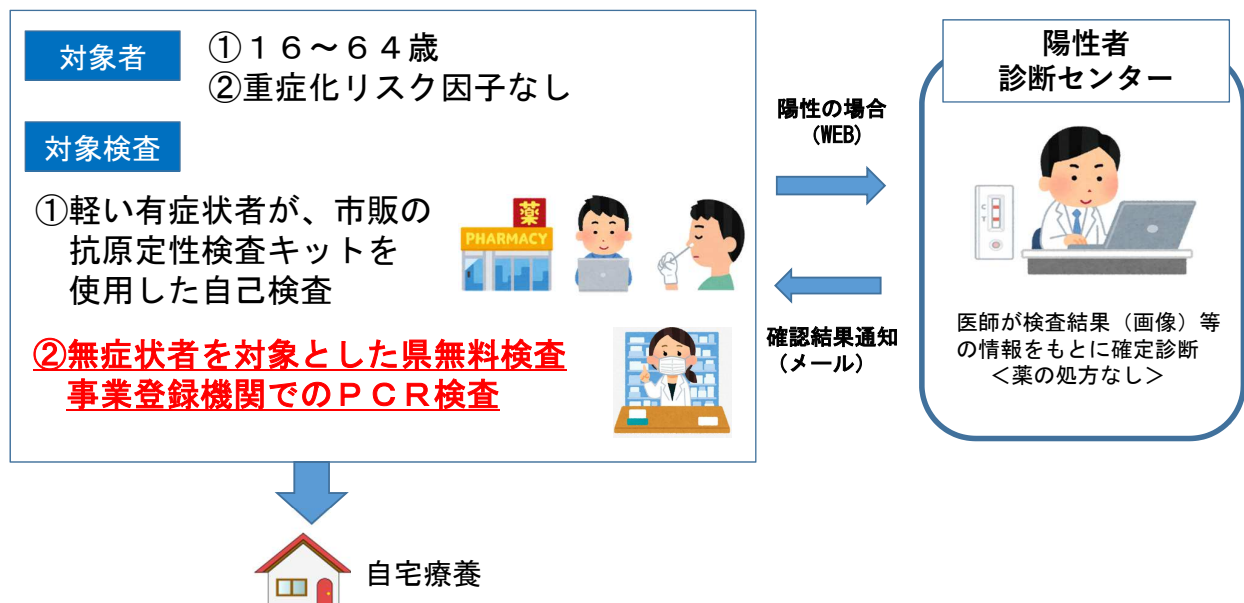
次の感染拡大に備え、第7波における各医療機関の入院状況や通常医療との両立に鑑み、より多くの医療機関でコロナ病床を確保するとともに、医療機関毎の受入病床数を精査し、次のとおり変更する。

	10/26まで	10/27から	増減数
医療機関数	64 機関	67 機関	+ 3 機関
うち重症者用病床	11 機関	11 機関	± 0 機関
うち重点医療機関	15 機関	15 機関	± 0 機関
うち協力医療機関	29 機関	28 機関	- 1 機関
確保病床数	629 床	601 床	- 28 床
うち重症者用病床	68 床	67 床	- 1 床

陽性者診断センターの対象拡大

11月7日から、抗原定性検査キット(*)を使用した自己検査に加え、無症状者を対象とした県無料検査事業登録機関でのPCR検査事業を追加し、名称を「陽性者診断センター」とする。

※検査キットは「体外診断用医薬品」または「第1類医薬品」と表示されたもののみに限る。



高齢者施設等の従事者に対する集中的検査の継続

4月以降、従事者を対象とした集中的検査を実施しているが、11月においても継続する。

対象地域	県内全域（岡山市及び倉敷市を除く） ※岡山市と倉敷市は各市の判断で実施
対象施設	入所系の高齢者施設及び障害者施設（約500施設）
対象者	上記施設の従事者
検査方法	対象施設に抗原定性検査キット（約50,000個）を配布
検査頻度	1週間に1回
検査報告	キットを使用した施設は検査数及び結果を県に報告
実施期間	令和4(2022)年11月