

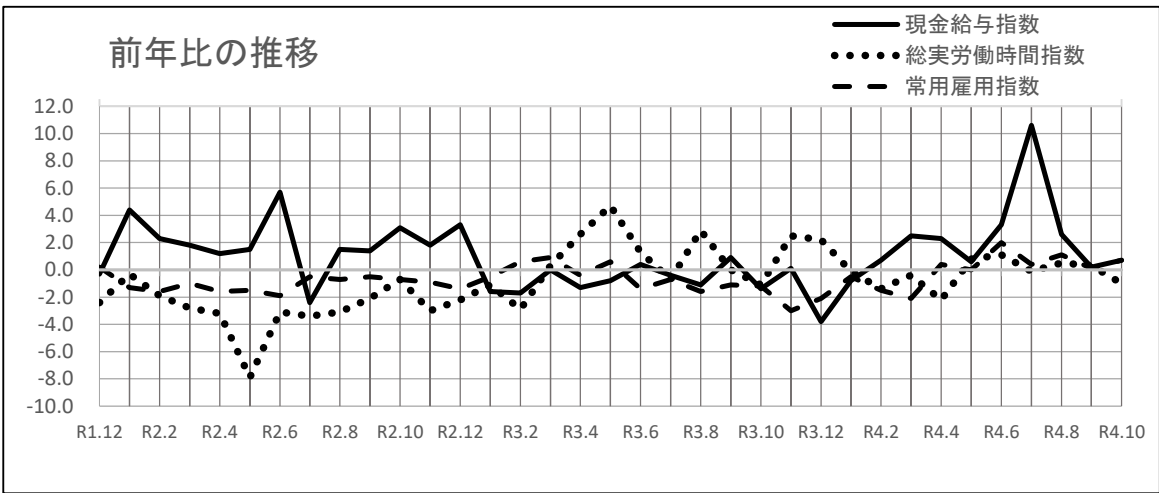
# 岡山県の賃金・労働時間・雇用の動き

(毎月勤労統計調査地方調査結果)

令和4年10月分  
(令和2年基準)

	指数	(前年比)	[実数]
現金給与総額	86.5	0.7%増	254,330 円
うち定期給与	101.9	1.4%増	248,319 円
総実労働時間	102.0	1.0%減	141.3 時間
常用雇用	100.0	0.7%増	680,538 人

(調査産業計・事業所規模5人以上)



岡山県総合政策局統計分析課

## 目次

1 毎月勤労統計調査の説明	
(1) 調査の目的	1
(2) 調査の対象	1
(3) 調査方法	1
(4) 調査事項	2
(5) 調査の利用例	3
(6) 調査結果の利用上の補足及び注意点	3
2 結果概要	
(1) 賃金の動き	4
(2) 労働時間の動き	5
(3) 雇用の動き	6
3 統計表	
第1表 実数表(給与・時間・雇用)	7
第2-1表 現金給与指数	9
第2-2表 定期給与指数	11
第3-1表 総実労働時間指数	13
第3-2表 所定内労働時間指数	15
第3-3表 所定外労働時間指数	17
第4表 常用雇用指数	19
第5-1表 就業形態別一人平均現金給与額、実労働時間等(5人以上)	21
第5-2表 就業形態別一人平均現金給与額、実労働時間等(30人以上)	22
第5-3表 就業形態別一人平均現金給与額、実労働時間等(5~29人)	23
【参考資料】毎月勤労統計における共通事業所による前年同月比の参考提供について	24

## 1 毎月勤労統計調査の説明

### (1) 調査の目的

この調査は、統計法に基づく基幹統計調査として、給与、労働時間及び雇用について、岡山県における毎月の変動を明らかにすることを目的としている。

### (2) 調査の対象

この調査の対象産業は、日本標準産業分類に定める「鉱業、採石業、砂利採取業」、「建設業」、「製造業」、「電気・ガス・熱供給・水道業」、「情報通信業」、「運輸業、郵便業」、「卸売業、小売業」、「金融業、保険業」、「不動産業、物品賃貸業」、「学術研究、専門・技術サービス業」、「宿泊業、飲食サービス業」、「生活関連サービス業、娯楽業(その他の生活関連サービスのうち家事サービス業を除く。）」、「教育、学習支援業」、「医療、福祉」、「複合サービス事業」、「サービス業(他に分類されないもののうち外国公務を除く。）」である。

ただし、産業別集計事業所数が少数の場合は、対象事業所が特定されるため公表しないこととする。(注1:3頁参照)

### (3) 調査方法

調査対象産業の5人以上の常用労働者を雇用する県内事業所の中から、産業・規模ごとに標本事業所を無作為に抽出する標本調査である。

事業所母集団データベースに基づいて厚生労働省が作成した事業所全数リストを抽出のための母集団フレームとし、そこから無作為抽出された約800事業所を調査し、本県の5人以上の全事業所について推計したものである。

なお、事業所規模30人以上の調査事業所では、2年又は3年毎に全数抽出替えを行っていたが、平成30年1月に約半数、平成31年1月に残りの事業所の抽出替えを行い、以後毎年1月に3分の1ずつ行うこととしている。事業所規模5~29人の調査事業所では、毎年1月と7月に3分の1ずつ抽出替えを行っている。(注2:3頁参照)

調査種別	事業所規模	県内対象事業所数
第一種	常用労働者30人以上	450事業所
	毎年1月に、全体の調査事業所の1/3が交替し、各組を3年間調査	
第二種	常用労働者5～29人	330事業所
	半年(1、7月)ごとに全体の調査事業所の1/3が交替し、各組を18か月間調査	

(参考) 特別調査 常用労働者1～4人: 対象調査区内の全事業所  
 全国調査及び地方調査を補完するため、年1回、7月分を調査

※本書で、「事業所規模5人以上」の集計結果は「第一種事業所(規模30人以上)」及び「第二種事業所(規模5～29人)」を合わせた集計結果である。

#### (4) 調査事項

##### ① 賃金の動き

現金給与総額	賃金、給与、手当、賞与その他名称のいかんを問わず、労働者に支払われたもので、所得税、貯金、社会保険料、組合費、購買代金等を差し引く以前の金額	
定期給与 (きまって支給する給与)	労働協約、就業規則等によってあらかじめ定められている支給条件、算定方法によって支給される給与(時間外手当等の「所定外給与」を含む。)	
	所定内給与	定期給与(きまって支給する給与)のうち所定外給与以外のもの
	所定外給与	所定の労働時間を超える労働に対して支給される給与や、休日労働、深夜労働に対して支給される給与のことであり、時間外手当、早朝出勤手当、休日出勤手当、深夜手当等
特別に支払われた給与 (特別給与)	賞与・期末手当等の一時金、ベースアップ等の差額追給分、3か月を超える期間で算定される現金給与	

※本来の職務外として行われる宿日直は、労働時間数から除かれる。

※運輸関係労働者等の手待時間は、労働時間数に含まれる。

##### ② 労働時間の動き

総実労働時間	調査期間中に労働者が仕事のために実際に労働した時間
所定内労働時間	就業規則等で定められた正規の始業時刻と終業時刻との間の、休憩時間を除いた実際に労働した時間
	所定外労働時間
出勤日数	調査期間中に、労働者が仕事のために実際に出勤した日数(有給であっても事業所に出勤しない日は出勤日にはならないが、1日のうち1時間でも就業すれば出勤日となる。)

##### ③ 雇用の動き

常用労働者	期間を定めずに、又は1か月以上の期間を定めて雇用されている者
一般労働者	常用労働者のうちパートタイム労働者以外の者
パートタイム労働者	1日の所定労働時間又は1週の所定労働日数が一般の労働者より短い者

※重役、理事などの役員でも常時勤務して一般労働者と同じ給与規則で給与が毎月支払われている者も常用労働者に含まれる。

労働異動率	事業所間の雇用の流動状況を示す指標
入職率	$\frac{\text{月間増加労働者数}}{\text{前月末労働者数}} \times 100$
離職率	$\frac{\text{月間減少労働者数}}{\text{前月末労働者数}} \times 100$

※労働異動率には、新規の入離職者のみならず、人事異動に伴う同一企業内の転勤者も含まれる。

## (5) 調査の利用例

- ・ 景気動向の判断資料(内閣府の「月例経済報告」や「景気動向指数」等)
- ・ 失業給付金額の自動変更
- ・ 労働災害の休業補償額の改定
- ・ 労災保険の年金給付額の改定
- ・ 最低賃金決定の資料
- ・ 国民所得、県民所得の推計
- ・ 企業の経営判断や賃金などの労働条件決定の際の資料

## (6) 調査結果利用上の補足及び注意点

### 【補 足】

- (ア) 指数は、令和2年(以下、「基準年」という。)平均=100としている。
- (イ) 指数の年平均値は、毎月の指数を単純平均し、小数点以下第2位を四捨五入して第1位までとしたものである。
- (ウ) 「前年比」は、対前年同月増減率(%)を掲載している。
- (エ) 指数は、①基準年の更新、②常用労働者数の基準値更新という2つの事由で過去に遡って改訂することがある。  
令和4年1月分調査において、基準年が平成27年から令和2年に更新され、併せて常用労働者数の基準値が「平成28年経済センサス-活動調査」に更新されたことに伴い、指数を改訂した。
- (オ) 対前年・対前年同月増減率は指数をもとに算出しているため、実数で計算した場合は必ずしも一致しない。  
また、指数が作成できない項目については、実数により計算している。  
なお、基準年の更新に伴う指数改訂の際には、増減率の改訂を行わないため、増減率は指数から計算したものと一致しない場合がある。ただし、常用雇用指数の増減率は、常用労働者数の基準値の更新に伴い、令和4年1月分調査以降改訂している。
- (カ) 表の符号は次のとおりである。  
「-」……該当数字なし  
「X」……集計事業所数が少数のため公表しない
- (キ) 平成30年1月分調査から、常用労働者の定義が以下のとおり変更されている。  
(変更後) 平成30年1月分調査から常用労働者とは以下のいずれかに該当するものをいう。  
・ 期間を定めずに雇われている者  
・ 1か月以上の期間を定めて雇われている者  
(変更前) 平成29年12月分調査まで常用労働者とは以下のいずれかに該当するものをいう。  
・ 期間を定めずに雇われている者  
・ 1か月を超える期間を定めて雇われている者  
・ 臨時又は日雇労働者で前2か月の各月にそれぞれ18日以上雇われた者

### 【注意点】

- (注1) 調査産業計の結果には表章産業のほかに「鉱業、採石業、砂利採取業」の結果が含まれる。なお、産業名で、「電気・ガス業」、「学研究等」、「飲食サービス業等」、「生活関連サービス等」、「その他のサービス業」とあるのは、それぞれ「電気・ガス・熱供給・水道業」、「学研究、専門・技術サービス業」、「宿泊業、飲食サービス業」、「生活関連サービス業、娯楽業(その他の生活関連サービス業のうち家事サービス業を除く。）」、「サービス業(他に分類されないもののうち外国公務を除く。）」のことである。
- (注2) 本調査での賃金額や労働時間数などの実数については、すでに公表した調査結果を過去に遡って改訂することは行っていない。よって、調査事業所の抽出替え時における結果のギャップは修正されずに残り、実数による時系列比較は困難である。  
指数については、30人以上事業所の抽出替え時においては新旧両調査結果で生じたギャップを過去に遡って改訂していたが、入替え方式の見直しにより平成30年1月以降は改訂しないこととなった。なお、事業所規模5~29人の調査事業所の抽出替え時においては従来からギャップの改訂は行っていないので、時系列比較には注意が必要である。

## 2 結果概要

### (1) 賃金の動き

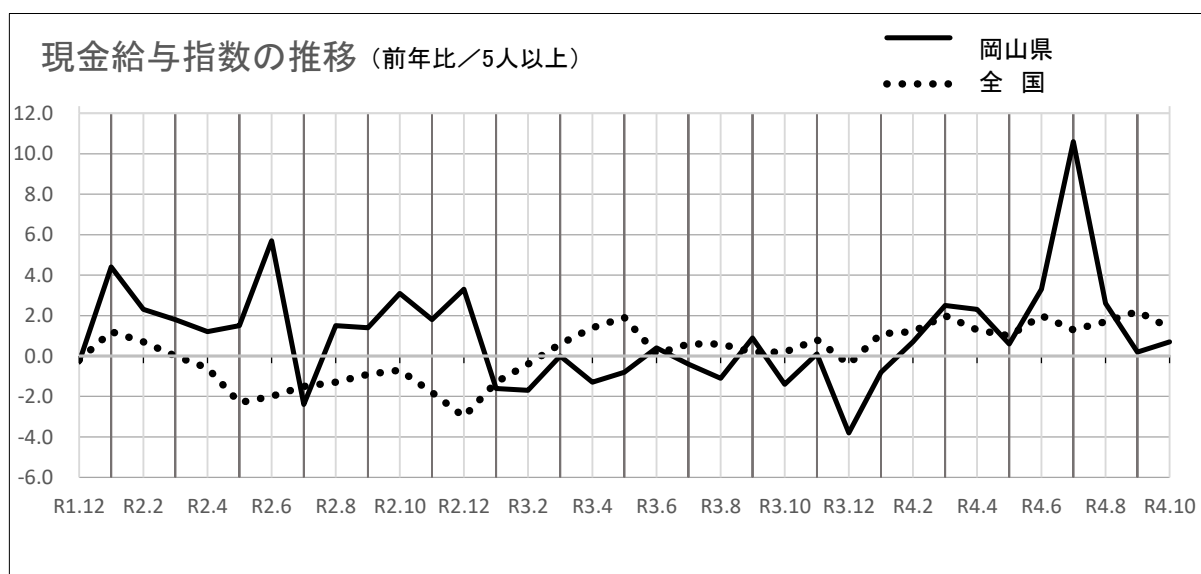
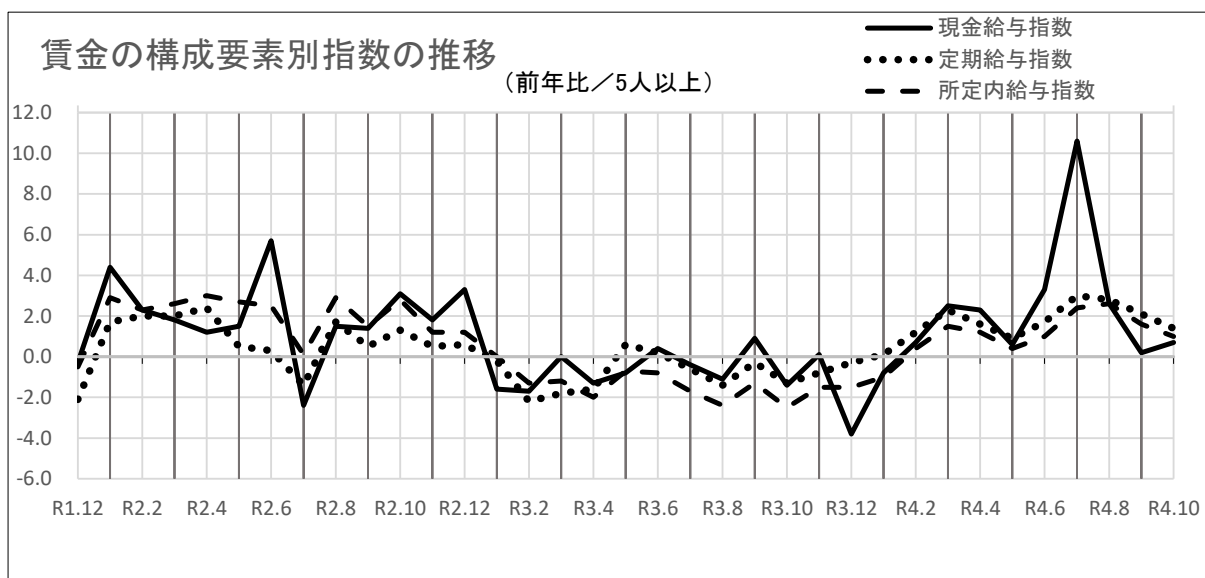
現金給与総額は 254,330円で、指数は前年比 0.7%増加した。(9か月連続の増)

定期給与は 248,319円で、指数は前年比 1.4%増加した。(10か月連続の増)

※事業所規模5人以上

項目	5人以上									全国【確報値】 (5人以上)		
	30人以上			5~29人			実数 (円)	指数	前年比 (%)	実数 (円)	指数	前年比 (%)
実数 (円)	指数	前年比 (%)	実数 (円)	指数	前年比 (%)	実数 (円)						
現金給与総額	254,330	86.5	0.7	282,086	85.3	0.8	215,258	88.6	0.6	275,195	86.4	1.4
定期給与	248,319	101.9	1.4	272,262	101.1	1.5	214,616	103.3	1.4	268,796	102.5	1.5
所定内給与	228,474	100.4	1.0	248,091	99.3	0.6	200,860	102.1	1.6	249,306	101.8	1.0
所定外給与	19,845	124.0	7.2	24,171	123.1	10.9	13,756	125.7	△ 0.9	19,490	—	7.7
特別に支払われた給与	6,011	11.9	△ 22.8	9,824	16.1	△ 14.0	642	1.8	△ 75.7	6,399	—	2.9

※所定外給与及び特別に支払われた給与の前年比については、指数ではなく実数により計算している。



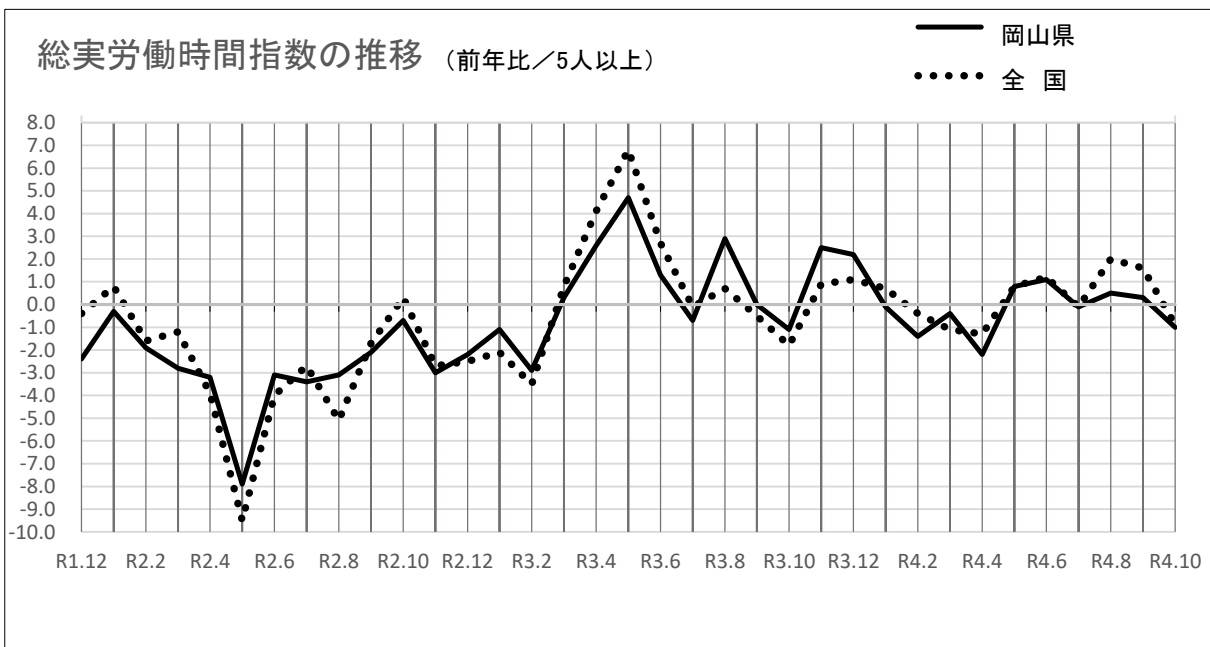
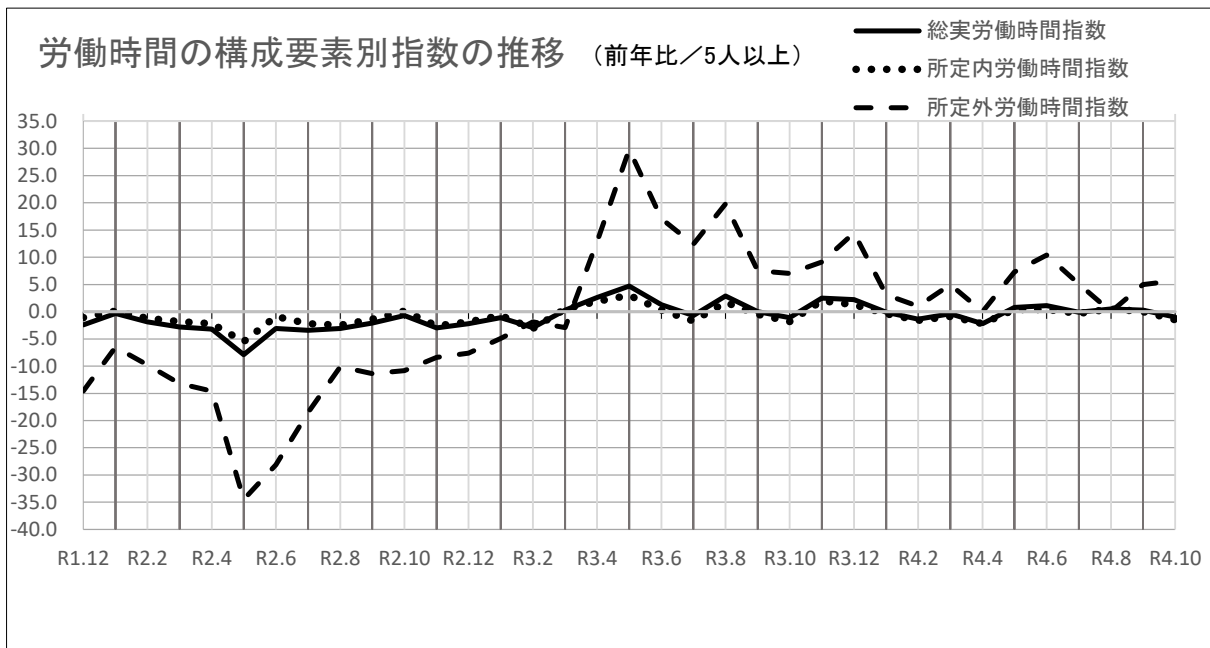
## (2) 労働時間の動き

総実労働時間は141.3時間で、指数は前年比 1.0%減少した。(2か月ぶりの減)

※事業所規模5人以上

項目	5人以上									全国【確報値】 (5人以上)		
	30人以上			5~29人			実数 (時間)	指数	前年比 (%)	実数 (時間)	指数	前年比 (%)
実数 (時間)	指数	前年比 (%)	実数 (時間)	指数	前年比 (%)	実数 (時間)						
総実労働時間	141.3	102.0	△ 1.0	145.4	100.8	△ 1.1	135.4	104.0	△ 0.6	137.3	101.6	△ 0.9
所定内労働時間	130.0	100.6	△ 1.5	132.4	99.2	△ 2.2	126.5	102.8	△ 0.3	126.8	100.7	△ 1.5
所定外労働時間	11.3	121.5	5.7	13.0	120.4	10.9	8.9	123.6	△ 5.3	10.5	114.1	6.9
出勤日数	18.4	—	△ 0.2	18.5	—	△ 0.2	18.3	—	△ 0.2	17.7	—	△ 0.4

※出勤日数は、前年差(日)



### (3) 雇用の動き

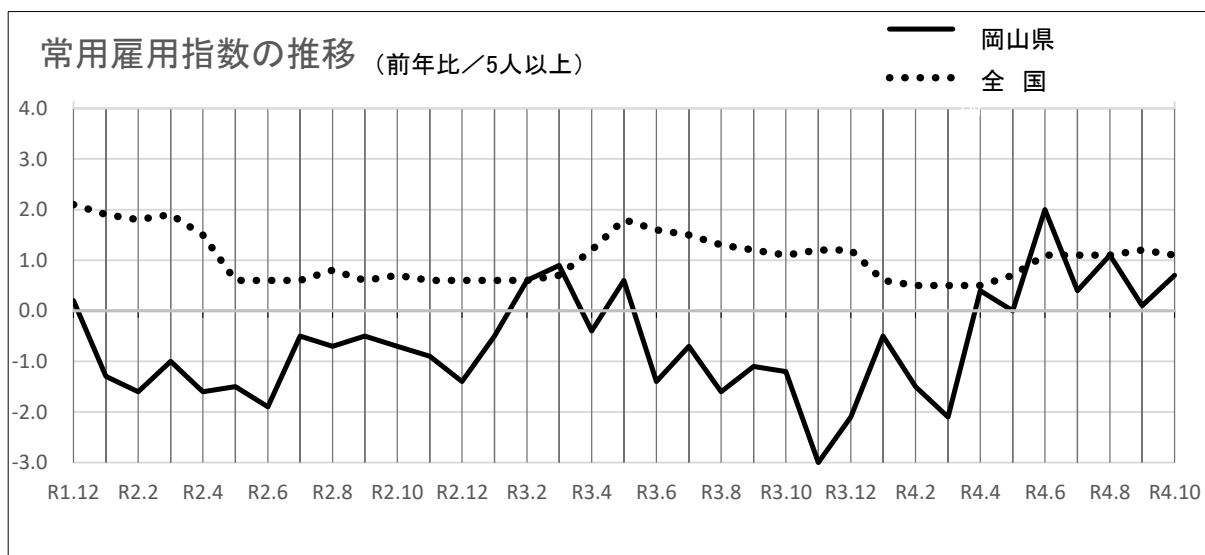
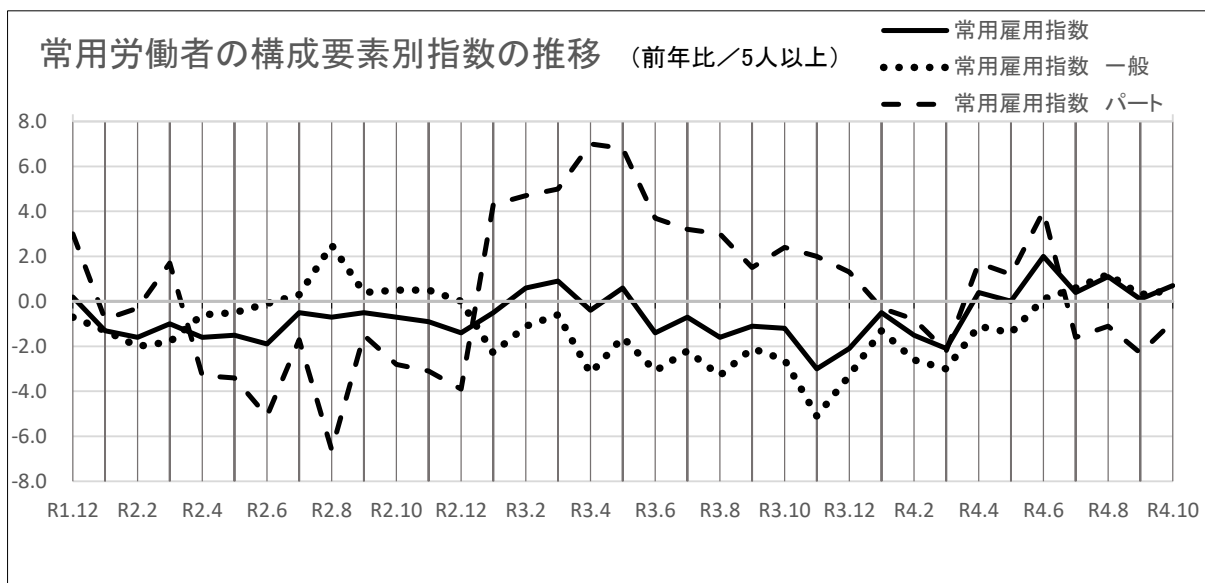
常用労働者数は 680,538人で、指数は前年比 0.7%増加した。(5か月連続の増)

一般労働者数は 470,206人で、指数は前年比 0.5%増加した。(5か月連続の増)

パートタイム労働者数は 210,332人で、指数は前年比 0.9%減少した。(4か月連続の減)

※事業所規模5人以上

項目	5人以上									全国【確報値】 (5人以上)		
	30人以上			5~29人			実数 (千人)	指数	前年比 (%)			
実数 (人)	指数	前年比 (%)	実数 (人)	指数	前年比 (%)	実数 (人)				指数	前年比 (%)	
常用労働者	680,538	100.0	0.7	397,444	98.9	△ 0.7	283,094	101.4	2.4	51,668	102.7	1.1
一般労働者	470,206	98.3	0.5	295,267	96.3	△ 0.4	174,939	102.0	2.5	35,174	101.5	0.6
パートタイム労働者	210,332	102.3	△ 0.9	102,177	107.4	△ 1.2	108,155	98.1	△ 0.9	16,495	105.3	2.1
パートタイム労働者比率	(%)		前年差 (ポイント) △ 0.9	(%)		前年差 (ポイント) 0.4	(%)		前年差 (ポイント) △ 2.8	(%)		前年差 (ポイント) 0.33
	30.9	-		25.7	-		38.2	-		31.92	-	



### 3 統計表

第1表 実数表(給与・時間・雇用)

	産 業	現金給与総額	定期給与		特別に支払われた給与		出勤日数	総実労働時間	
			所定内給与	所定外給与	前年差				
5人以上	調査産業計	254,330	248,319	228,474	19,845	6,011	Δ 1,773	18.4	141.3
	建設業	341,070	337,330	309,143	28,187	3,740	2,486	21.9	175.4
	製造業	314,411	290,943	260,035	30,908	23,468	2,532	19.2	159.4
	電気・ガス業	449,413	449,021	371,889	77,132	392	86	18.0	156.8
	情報通信業	325,254	324,679	266,327	58,352	575	527	17.9	151.8
	運輸業、郵便業	291,054	290,790	252,494	38,296	264	Δ 7,251	20.9	174.5
	卸売業、小売業	203,914	202,939	191,920	11,019	975	Δ 4,880	17.9	128.8
	金融業、保険業	313,748	311,813	294,112	17,701	1,935	Δ 228	18.2	141.2
	不動産業、物品賃貸業	242,992	242,961	219,971	22,990	31	21	18.5	155.0
	学術研究等	305,605	303,429	289,703	13,726	2,176	Δ 14,750	19.2	157.0
	飲食サービス業等	96,350	95,950	92,303	3,647	400	Δ 3	13.9	81.9
	生活関連サービス等	182,354	181,373	172,673	8,700	981	144	18.6	127.0
	教育、学習支援業	273,520	273,103	271,052	2,051	417	189	16.4	125.3
	医療、福祉	247,555	245,725	230,152	15,573	1,830	1,827	18.5	136.7
	複合サービス事業	283,013	280,208	260,156	20,052	2,805	344	18.5	145.6
	その他のサービス業	233,373	229,727	207,362	22,365	3,646	Δ 13,714	18.6	142.6
30人以上	調査産業計	282,086	272,262	248,091	24,171	9,824	Δ 1,605	18.5	145.4
	建設業	371,987	365,005	325,360	39,645	6,982	2,857	20.6	172.3
	製造業	335,463	305,615	270,700	34,915	29,848	3,327	19.0	160.3
	電気・ガス業	489,373	488,869	392,380	96,489	504	108	18.1	161.3
	情報通信業	339,930	339,240	273,800	65,440	690	648	17.7	151.0
	運輸業、郵便業	296,085	295,727	254,938	40,789	358	Δ 528	21.4	178.4
	卸売業、小売業	213,929	212,041	202,183	9,858	1,888	Δ 9,636	17.9	127.5
	金融業、保険業	333,805	330,024	303,934	26,090	3,781	Δ 498	17.8	143.1
	不動産業、物品賃貸業	284,343	284,237	256,071	28,166	106	67	19.2	166.2
	学術研究等	323,897	321,820	309,303	12,517	2,077	Δ 4,804	19.0	153.9
	飲食サービス業等	104,219	104,201	100,098	4,103	18	Δ 248	15.0	88.8
	生活関連サービス等	219,092	218,461	205,035	13,426	631	584	16.9	129.1
	教育、学習支援業	297,696	297,696	295,491	2,205	0	0	15.6	123.8
	医療、福祉	280,256	277,516	260,314	17,202	2,740	2,735	18.9	141.6
	複合サービス事業	322,718	317,285	283,463	33,822	5,433	Δ 1,338	19.1	156.3
	その他のサービス業	213,277	207,876	187,545	20,331	5,401	Δ 20,162	17.9	134.9
5〜29人	調査産業計	215,258	214,616	200,860	13,756	642	Δ 1,995	18.3	135.4
	建設業	327,515	325,196	302,032	23,164	2,319	2,289	22.5	176.8
	製造業	239,324	238,613	221,997	16,616	711	Δ 932	19.7	156.2
	電気・ガス業	X	X	X	X	X	X	X	X
	情報通信業	252,524	252,524	229,295	23,229	0	Δ 73	18.7	156.0
	運輸業、郵便業	276,862	276,862	245,599	31,263	0	Δ 19,882	19.3	163.6
	卸売業、小売業	196,697	196,379	184,522	11,857	318	Δ 1,524	17.8	129.7
	金融業、保険業	292,722	292,722	283,816	8,906	0	0	18.6	139.3
	不動産業、物品賃貸業	225,993	225,993	205,131	20,862	0	0	18.2	150.4
	学術研究等	296,670	294,447	280,130	14,317	2,223	Δ 22,847	19.3	158.5
	飲食サービス業等	92,190	91,588	88,182	3,406	602	131	13.3	78.3
	生活関連サービス等	158,443	157,234	151,609	5,625	1,209	Δ 81	19.7	125.7
	教育、学習支援業	219,753	218,408	216,699	1,709	1,345	622	18.1	128.6
	医療、福祉	190,250	190,014	177,295	12,719	236	236	18.0	128.2
	複合サービス事業	240,638	240,638	235,282	5,356	0	Δ 694	17.8	134.1
	その他のサービス業	275,121	275,121	248,530	26,591	0	0	19.9	158.5



所定内労働時間	所定外労働時間	常用労働者	一般労働者	パートタイム労働者	パートタイム労働者		入職率		離職率		産 業
					比率	前年差(ポイント)		前年差(ポイント)		前年差(ポイント)	
130.0	11.3	680,538	470,206	210,332	30.9	△ 0.9	1.99	0.42	1.39	△ 0.33	調査産業計
160.6	14.8	37,149	36,009	1,140	3.1	△ 14.1	0.51	△ 0.45	0.75	△ 0.13	建設業
144.9	14.5	139,084	121,290	17,794	12.8	△ 0.1	0.83	0.13	1.14	△ 0.08	製造業
135.6	21.2	3,766	3,564	202	5.4	△ 1.7	0.00	0.00	2.13	2.04	電気・ガス業
138.3	13.5	8,133	7,759	374	4.6	0.1	1.01	0.35	0.76	△ 0.47	情報通信業
145.7	28.8	49,232	41,820	7,412	15.1	△ 0.3	5.26	3.73	0.71	△ 2.18	運輸業、郵便業
121.7	7.1	124,351	62,873	61,478	49.4	△ 1.5	1.61	△ 0.71	2.18	△ 0.66	卸売業、小売業
132.5	8.7	16,688	14,698	1,990	11.9	7.1	1.55	△ 1.23	1.75	△ 0.91	金融業、保険業
138.7	16.3	6,537	5,166	1,371	21.0	△ 20.5	0.89	△ 1.78	4.34	1.49	不動産業、物品賃貸業
146.8	10.2	11,658	10,697	961	8.2	1.6	0.00	△ 1.15	1.12	△ 0.95	学術研究等
76.7	5.2	49,961	8,136	41,825	83.7	△ 1.8	7.34	2.63	2.97	△ 0.31	飲食サービス業等
119.6	7.4	17,334	8,801	8,533	49.2	△ 8.2	3.47	△ 0.98	0.38	△ 0.97	生活関連サービス等
111.4	13.9	40,252	24,368	15,884	39.5	△ 2.1	0.78	0.57	0.12	△ 0.07	教育、学習支援業
131.0	5.7	120,857	86,186	34,671	28.7	△ 1.4	1.27	0.35	0.75	△ 0.21	医療、福祉
135.5	10.1	5,083	4,436	647	12.7	6.2	0.82	△ 0.10	1.00	△ 0.34	複合サービス事業
130.7	11.9	50,453	34,403	16,050	31.8	△ 2.0	2.48	0.59	2.28	0.81	その他のサービス業
132.4	13.0	397,444	295,267	102,177	25.7	0.4	1.78	0.57	1.40	△ 0.10	調査産業計
153.7	18.6	11,344	11,110	234	2.1	△ 6.1	0.79	△ 0.01	0.65	△ 0.82	建設業
144.7	15.6	108,504	96,032	12,472	11.5	0.5	0.64	△ 0.03	1.17	0.11	製造業
135.7	25.6	2,945	2,891	54	1.8	△ 4.8	0.00	0.00	1.04	0.93	電気・ガス業
137.3	13.7	6,767	6,560	207	3.1	△ 0.1	0.74	0.55	0.50	△ 0.06	情報通信業
146.3	32.1	36,497	30,824	5,673	15.5	0.2	6.27	4.46	0.84	△ 2.94	運輸業、郵便業
121.8	5.7	52,328	26,623	25,705	49.1	△ 2.9	2.25	0.65	1.88	0.19	卸売業、小売業
130.2	12.9	8,514	7,015	1,499	17.6	10.1	2.10	△ 1.42	2.92	△ 1.65	金融業、保険業
145.8	20.4	1,925	1,613	312	16.2	△ 10.3	0.72	0.00	2.10	0.67	不動産業、物品賃貸業
145.3	8.6	3,814	3,660	154	4.0	△ 0.4	0.00	△ 1.00	1.70	△ 0.43	学術研究等
80.9	7.9	16,851	2,870	13,981	83.0	△ 0.8	3.77	△ 1.42	4.53	1.52	飲食サービス業等
116.1	13.0	6,732	3,339	3,393	50.4	△ 29.8	0.51	△ 0.98	0.49	△ 0.68	生活関連サービス等
108.2	15.6	27,808	17,870	9,938	35.7	△ 0.9	1.14	0.94	0.17	0.01	教育、学習支援業
136.3	5.3	76,751	61,197	15,554	20.3	2.3	0.89	0.35	0.89	0.09	医療、福祉
140.1	16.2	2,622	2,266	356	13.6	3.9	1.60	1.22	1.94	1.46	複合サービス事業
124.0	10.9	34,042	21,397	12,645	37.1	△ 3.0	2.86	0.28	2.76	0.60	その他のサービス業
126.5	8.9	283,094	174,939	108,155	38.2	△ 2.8	2.29	0.22	1.38	△ 0.64	調査産業計
163.6	13.2	25,805	24,899	906	3.5	△ 17.5	0.39	△ 0.64	0.79	0.16	建設業
145.6	10.6	30,580	25,258	5,322	17.4	△ 2.1	1.53	0.76	1.03	△ 0.72	製造業
X	X	X	X	X	X	X	X	X	X	X	電気・ガス業
143.6	12.4	1,366	1,199	167	12.2	1.8	2.35	△ 0.51	2.06	△ 2.35	情報通信業
143.9	19.7	12,735	10,996	1,739	13.7	△ 1.9	2.48	1.47	0.34	△ 0.88	運輸業、郵便業
121.6	8.1	72,023	36,250	35,773	49.7	△ 0.5	1.16	△ 1.67	2.39	△ 1.27	卸売業、小売業
135.0	4.3	8,174	7,683	491	6.0	3.8	0.98	△ 1.03	0.52	△ 0.15	金融業、保険業
135.8	14.6	4,612	3,553	1,059	23.0	△ 23.7	0.95	△ 2.39	5.25	1.91	不動産業、物品賃貸業
147.5	11.0	7,844	7,037	807	10.3	2.0	0.00	△ 1.28	0.83	△ 1.19	学術研究等
74.5	3.8	33,110	5,266	27,844	84.1	△ 2.2	9.30	4.84	2.12	△ 1.29	飲食サービス業等
121.9	3.8	10,602	5,462	5,140	48.5	3.9	5.45	△ 0.73	0.31	△ 1.15	生活関連サービス等
118.6	10.0	12,444	6,498	5,946	47.8	△ 4.7	0.00	△ 0.24	0.00	△ 0.24	教育、学習支援業
121.8	6.4	44,106	24,989	19,117	43.3	△ 9.7	1.93	0.28	0.50	△ 0.77	医療、福祉
130.6	3.5	2,461	2,170	291	11.8	6.6	0.00	△ 1.14	0.00	△ 1.69	複合サービス事業
144.6	13.9	16,411	13,006	3,405	20.7	0.3	1.70	1.27	1.30	1.30	その他のサービス業

第2-1表 現金給与指数  
5人以上

	調査産業計		建設業		製造業		電気・ガス業		情報通信業		運輸業, 郵便業		卸売業, 小売業		金融業, 保険業	
	前年比		前年比		前年比		前年比		前年比		前年比		前年比		前年比	
令和元年	97.8	Δ 1.4	91.4	Δ 18.3	99.8	Δ 3.2	100.1	Δ 7.5	100.6	Δ 1.6	101.4	12.1	96.0	Δ 0.3	100.2	Δ 10.3
令和2年	100.0	2.2	100.0	9.5	100.0	0.2	100.0	Δ 0.1	100.0	Δ 0.7	100.0	Δ 1.4	100.0	4.2	100.0	Δ 0.3
令和3年	99.0	Δ 1.0	96.5	Δ 3.6	100.0	0.0	103.1	3.2	100.5	0.5	96.8	Δ 3.2	100.0	0.0	96.8	Δ 3.2
令和3年10月	85.9	Δ 1.4	89.1	6.5	88.6	Δ 3.0	83.2	5.2	76.3	Δ 0.8	86.9	Δ 6.1	88.5	Δ 1.1	75.7	Δ 1.0
令和3年11月	91.4	0.1	103.6	23.9	96.8	3.3	84.6	Δ 8.9	94.8	Δ 8.4	98.1	Δ 3.0	91.7	1.2	77.5	3.6
令和3年12月	164.4	Δ 3.8	148.7	Δ 25.6	163.1	Δ 4.3	190.1	Δ 4.5	261.0	21.7	130.9	Δ 6.5	148.0	Δ 4.2	189.5	Δ 7.7
令和4年1月	85.5	Δ 0.8	95.7	18.1	87.6	2.8	85.6	4.4	80.6	Δ 1.1	86.2	Δ 9.5	91.8	Δ 3.5	78.7	0.8
令和4年2月	83.2	0.7	88.0	13.0	83.4	1.2	87.1	10.0	83.0	3.6	83.5	Δ 3.5	90.0	2.9	77.5	Δ 4.2
令和4年3月	88.8	2.5	95.7	15.2	87.6	1.9	82.2	4.4	85.0	3.2	90.0	3.0	95.1	1.7	85.7	6.9
令和4年4月	88.6	2.3	104.6	29.3	93.8	4.8	104.4	10.8	83.9	7.8	84.6	Δ 4.9	93.8	2.5	81.7	5.4
令和4年5月	86.8	0.6	85.8	9.3	84.7	3.9	83.6	Δ 9.6	93.4	3.4	85.4	Δ 11.2	92.7	1.8	85.2	5.7
令和4年6月	149.1	3.3	120.5	Δ 9.6	153.1	5.9	208.8	2.1	168.9	76.9	121.2	12.6	144.5	27.1	175.0	10.9
令和4年7月	113.7	10.6	141.7	42.1	129.9	14.2	85.6	2.3	106.3	Δ 0.6	120.8	13.5	132.1	8.8	99.9	Δ 4.4
令和4年8月	87.7	2.6	106.0	15.3	86.5	5.0	82.2	0.0	81.0	4.4	96.9	3.5	96.4	8.8	79.5	Δ 5.4
令和4年9月	85.1	0.2	91.6	1.7	84.6	Δ 2.2	82.0	Δ 0.5	82.0	0.9	86.6	3.2	93.8	5.5	80.8	8.0
令和4年10月	86.5	0.7	94.1	5.6	90.2	1.8	88.0	5.8	81.6	6.9	89.4	2.9	92.7	4.7	79.6	5.2

30人以上

	調査産業計		建設業		製造業		電気・ガス業		情報通信業		運輸業, 郵便業		卸売業, 小売業		金融業, 保険業	
	前年比		前年比		前年比		前年比		前年比		前年比		前年比		前年比	
令和元年	97.7	Δ 2.5	94.2	Δ 34.6	101.8	Δ 1.9	106.6	Δ 1.6	101.8	Δ 4.9	98.6	12.3	84.9	Δ 0.2	104.5	Δ 21.8
令和2年	100.0	2.4	100.0	6.1	100.0	Δ 1.8	100.0	Δ 6.2	100.0	Δ 1.8	100.0	1.5	100.0	17.7	100.0	Δ 4.3
令和3年	98.4	Δ 1.6	103.7	3.6	98.6	Δ 1.4	103.2	3.2	101.3	1.2	92.9	Δ 7.2	98.0	Δ 2.0	104.3	4.3
令和3年10月	84.6	Δ 2.0	82.6	0.6	87.5	Δ 2.5	81.5	1.0	75.3	Δ 0.4	83.3	Δ 7.9	90.6	4.3	79.9	Δ 2.0
令和3年11月	89.7	0.5	102.8	27.7	96.9	3.6	79.3	1.4	95.5	Δ 9.9	101.0	0.1	88.8	0.5	79.9	0.2
令和3年12月	172.3	Δ 2.6	181.2	0.4	165.4	Δ 4.9	212.3	9.6	281.4	26.7	125.6	Δ 14.8	141.6	Δ 8.7	224.0	12.4
令和4年1月	83.6	Δ 0.9	98.6	22.0	84.3	Δ 0.6	86.0	5.0	81.2	Δ 0.1	84.9	Δ 1.8	90.8	Δ 4.5	79.8	Δ 2.6
令和4年2月	81.6	1.5	88.1	6.0	81.3	1.9	88.4	12.9	83.2	5.4	79.9	Δ 0.9	91.8	6.5	78.3	Δ 0.8
令和4年3月	87.0	1.5	97.2	7.8	85.8	1.7	82.1	2.6	85.6	3.9	84.8	1.6	96.4	3.7	80.2	Δ 1.4
令和4年4月	88.5	5.0	135.9	67.8	93.7	6.6	109.6	14.0	84.4	10.5	81.3	Δ 4.1	94.7	8.0	80.8	Δ 0.7
令和4年5月	85.4	3.0	92.3	7.2	83.9	5.9	85.4	8.0	95.5	6.9	82.5	Δ 13.0	89.7	8.2	78.6	Δ 2.4
令和4年6月	158.6	3.9	139.2	Δ 7.1	159.5	8.1	205.3	Δ 4.2	183.2	90.4	118.5	7.3	128.8	22.7	217.3	6.3
令和4年7月	110.4	13.6	128.1	7.9	125.4	19.2	86.9	8.6	104.4	2.7	116.7	21.8	141.5	20.7	92.5	2.5
令和4年8月	85.3	3.5	95.5	5.9	84.4	6.2	82.9	5.9	80.6	7.0	96.8	9.9	96.7	4.9	78.1	Δ 13.3
令和4年9月	83.2	Δ 1.0	90.6	Δ 7.1	82.9	Δ 1.9	82.8	6.8	82.3	1.2	83.5	4.4	95.2	Δ 0.7	77.8	Δ 1.5
令和4年10月	85.3	0.8	93.2	12.8	90.1	3.0	90.2	10.7	81.9	8.8	86.1	3.4	92.7	2.3	79.9	0.0

5~29人

	調査産業計		建設業		製造業		電気・ガス業		情報通信業		運輸業, 郵便業		卸売業, 小売業		金融業, 保険業	
	前年比		前年比		前年比		前年比		前年比		前年比		前年比		前年比	
令和元年	97.7	0.6	90.0	Δ 4.5	87.7	Δ 10.4	78.9	X	96.8	15.1	107.6	11.7	104.6	Δ 0.3	95.4	7.7
令和2年	100.0	2.4	100.0	11.0	100.0	14.0	100.0	26.7	100.0	3.2	100.0	Δ 7.1	100.0	Δ 4.4	100.0	4.9
令和3年	100.1	0.1	93.0	Δ 7.0	107.7	7.8	99.1	Δ 0.9	95.3	Δ 4.7	105.8	5.8	101.5	1.5	87.8	Δ 12.2
令和3年10月	88.1	Δ 0.6	92.2	9.2	94.9	Δ 4.9	X	X	81.6	Δ 3.3	95.1	Δ 2.1	87.0	Δ 5.0	70.6	Δ 0.4
令和3年11月	95.0	Δ 0.2	104.0	22.0	97.3	1.2	X	X	90.2	2.6	92.3	Δ 9.4	93.9	1.6	74.7	7.8
令和3年12月	150.4	Δ 6.1	133.0	Δ 36.5	151.4	Δ 2.6	X	X	137.7	Δ 16.5	143.1	16.0	152.9	Δ 0.7	149.3	Δ 29.6
令和4年1月	89.1	Δ 0.7	94.3	16.4	104.2	19.8	X	X	79.0	Δ 4.2	85.8	Δ 25.5	92.7	Δ 2.5	76.8	4.2
令和4年2月	86.4	Δ 0.2	88.0	16.6	93.5	Δ 1.9	X	X	83.7	Δ 4.1	90.8	Δ 8.9	88.8	0.3	75.9	Δ 8.4
令和4年3月	92.3	4.5	95.0	19.2	96.6	2.4	X	X	82.9	2.1	101.9	5.9	94.3	0.5	91.9	16.0
令和4年4月	88.8	Δ 2.2	89.2	10.4	93.3	Δ 5.2	X	X	81.8	Δ 4.9	91.0	Δ 7.6	93.1	Δ 1.5	82.2	12.6
令和4年5月	89.6	Δ 3.0	82.5	10.3	89.0	Δ 3.4	X	X	80.8	Δ 15.5	90.5	Δ 9.0	95.0	Δ 2.8	92.6	14.9
令和4年6月	131.1	2.0	111.1	Δ 11.2	121.8	Δ 6.0	X	X	84.4	Δ 7.9	124.0	22.0	156.8	30.1	122.3	18.6
令和4年7月	120.1	5.8	148.4	63.6	153.3	Δ 2.3	X	X	116.5	Δ 15.0	128.1	Δ 1.3	124.6	0.0	108.3	Δ 10.1
令和4年8月	92.3	0.8	111.1	19.8	97.3	Δ 0.4	X	X	82.0	Δ 10.2	92.0	Δ 13.1	96.2	12.0	80.7	5.8
令和4年9月	88.7	2.5	92.0	6.5	93.3	Δ 4.3	X	X	78.7	Δ 3.6	92.3	Δ 0.6	92.8	11.0	84.1	20.3
令和4年10月	88.6	0.6	94.5	2.5	90.9	Δ 4.2	X	X	78.0	Δ 4.4	95.4	0.3	92.7	6.6	78.9	11.8

不動産業, 物品賃貸業	学術研究等		飲食サービス業等		生活関連サービス等		教育, 学習支援業		医療, 福祉		複合サービス事業		その他のサービス業			
	前年比	前年比	前年比	前年比	前年比	前年比	前年比	前年比	前年比	前年比	前年比	前年比	前年比			
121.8	X	103.9	2.4	90.9	Δ 2.8	106.2	11.4	100.9	Δ 6.2	95.1	3.2	101.3	1.5	99.4	1.3	令和元年
100.0	Δ 18.0	100.0	Δ 3.8	100.0	9.9	100.0	Δ 5.8	100.0	Δ 0.9	100.0	5.2	100.0	Δ 1.2	100.0	0.6	令和2年
79.2	Δ 20.8	100.2	0.2	92.1	Δ 7.9	97.3	Δ 2.7	96.9	Δ 3.1	97.4	Δ 2.6	101.5	1.4	106.4	6.4	令和3年
76.0	Δ 8.9	91.8	5.4	91.6	Δ 0.6	90.2	Δ 12.2	75.2	Δ 4.1	79.2	Δ 4.2	80.6	Δ 2.0	95.8	4.3	令和3年10月
86.4	Δ 10.0	88.9	3.3	87.7	Δ 4.8	90.1	Δ 14.0	82.4	Δ 16.5	83.4	Δ 3.7	79.9	Δ 3.4	91.0	0.1	令和3年11月
122.3	Δ 19.7	184.6	8.4	94.6	Δ 6.1	117.6	Δ 7.3	202.8	Δ 1.5	172.5	Δ 4.0	205.1	Δ 2.3	183.6	12.5	令和3年12月
89.1	36.7	87.2	10.9	84.3	Δ 10.3	97.4	3.1	74.6	0.0	78.6	Δ 5.6	83.4	3.5	94.3	2.9	令和4年1月
97.2	64.5	88.0	10.7	85.7	Δ 2.1	96.7	Δ 0.6	77.0	6.9	77.4	Δ 4.8	85.2	6.1	88.1	0.1	令和4年2月
86.4	35.8	87.9	4.5	89.0	2.2	103.6	12.6	77.7	1.6	86.5	Δ 1.9	82.0	2.1	99.4	6.7	令和4年3月
84.0	24.8	91.7	5.0	89.0	Δ 2.6	117.4	27.2	77.4	5.7	77.3	Δ 5.7	95.8	1.8	94.7	Δ 1.6	令和4年4月
83.2	24.0	130.5	20.7	91.5	Δ 16.7	133.0	46.8	76.5	Δ 10.9	81.7	0.5	88.5	10.8	93.4	0.5	令和4年5月
119.5	7.8	129.5	23.3	96.0	3.4	144.6	40.1	196.5	Δ 2.2	157.7	Δ 8.6	194.3	Δ 0.6	146.6	0.8	令和4年6月
128.5	63.1	114.2	Δ 4.8	98.4	4.9	100.3	Δ 0.7	73.7	1.0	95.1	13.1	80.9	Δ 1.5	114.0	4.6	令和4年7月
125.2	63.2	95.8	9.6	89.2	0.7	98.7	Δ 7.8	73.7	1.4	77.6	Δ 3.5	81.0	3.1	95.5	Δ 2.6	令和4年8月
103.0	34.3	89.6	3.1	88.3	2.0	97.0	6.2	74.4	0.4	80.2	Δ 0.6	79.8	Δ 1.0	89.8	Δ 2.3	令和4年9月
103.5	36.2	86.1	Δ 6.2	87.0	Δ 5.0	95.0	5.3	75.4	0.3	79.3	0.1	78.7	Δ 2.4	90.3	Δ 5.7	令和4年10月

不動産業, 物品賃貸業	学術研究等		飲食サービス業等		生活関連サービス等		教育, 学習支援業		医療, 福祉		複合サービス事業		その他のサービス業			
	前年比	前年比	前年比	前年比	前年比	前年比	前年比	前年比	前年比	前年比	前年比	前年比	前年比			
130.3	X	96.9	13.6	90.0	Δ 18.0	112.3	16.4	94.2	Δ 4.0	97.3	1.4	107.9	Δ 2.6	96.8	Δ 2.4	令和元年
100.0	Δ 23.2	100.0	3.2	100.0	11.2	100.0	Δ 11.0	100.0	6.1	100.0	2.7	100.0	Δ 7.3	100.0	3.3	令和2年
98.4	Δ 1.6	89.4	Δ 10.5	95.4	Δ 4.6	84.5	Δ 15.5	93.7	Δ 6.3	101.1	1.1	110.5	10.5	95.9	Δ 4.1	令和3年
83.4	Δ 14.1	71.3	Δ 8.8	95.8	Δ 4.7	81.0	Δ 14.6	72.0	Δ 8.0	81.6	Δ 1.3	92.7	8.7	93.6	0.5	令和3年10月
85.8	Δ 1.8	71.4	Δ 7.4	91.7	Δ 2.1	80.8	Δ 26.0	71.8	Δ 7.6	84.0	Δ 0.5	87.8	Δ 6.4	83.1	Δ 9.9	令和3年11月
145.1	Δ 21.2	191.6	Δ 2.5	108.0	Δ 1.1	123.5	1.6	206.5	Δ 8.8	187.4	Δ 0.7	227.0	36.3	151.2	0.2	令和3年12月
101.1	27.3	71.9	5.7	94.5	Δ 3.4	117.6	60.7	73.0	Δ 1.1	81.3	Δ 4.0	94.8	7.2	85.7	0.9	令和4年1月
118.6	68.5	72.9	6.3	93.9	2.3	116.0	50.6	75.8	6.9	79.3	Δ 4.0	96.6	8.8	80.3	1.1	令和4年2月
90.6	12.5	73.3	3.5	98.6	9.2	119.5	58.3	75.3	Δ 0.8	91.2	1.1	91.2	5.3	90.2	5.7	令和4年3月
90.5	4.1	79.8	5.0	96.1	11.1	166.1	112.9	71.6	3.2	80.7	Δ 3.1	90.1	4.9	90.0	1.5	令和4年4月
89.6	4.4	174.5	52.9	94.8	3.4	214.8	180.1	72.9	2.0	82.9	0.9	91.0	4.4	84.7	0.2	令和4年5月
137.0	Δ 17.6	100.9	14.4	119.6	23.4	213.7	98.6	202.8	Δ 0.4	178.3	Δ 6.6	215.9	Δ 0.6	130.5	9.6	令和4年6月
99.8	Δ 1.7	107.9	Δ 4.4	108.1	2.9	154.2	93.7	72.0	3.7	92.8	13.6	92.8	2.4	109.3	3.0	令和4年7月
151.3	42.3	96.2	36.3	94.1	Δ 2.0	139.1	76.1	70.9	2.2	78.4	Δ 3.9	93.5	13.1	92.5	6.0	令和4年8月
90.6	1.5	72.0	3.6	92.4	Δ 1.3	154.1	87.2	71.0	0.7	81.3	Δ 1.6	91.9	0.2	87.8	0.9	令和4年9月
92.4	10.8	71.7	0.6	92.0	Δ 4.0	139.1	71.7	73.2	1.7	79.2	Δ 2.9	96.8	4.4	88.5	Δ 5.4	令和4年10月

不動産業, 物品賃貸業	学術研究等		飲食サービス業等		生活関連サービス等		教育, 学習支援業		医療, 福祉		複合サービス事業		その他のサービス業			
	前年比	前年比	前年比	前年比	前年比	前年比	前年比	前年比	前年比	前年比	前年比	前年比	前年比			
118.2	X	108.6	Δ 7.4	91.4	6.9	103.2	9.6	121.5	Δ 11.3	88.3	9.9	98.5	3.2	104.4	8.7	令和元年
100.0	Δ 15.5	100.0	Δ 7.9	100.0	9.5	100.0	Δ 3.1	100.0	Δ 17.7	100.0	13.3	100.0	1.5	100.0	Δ 4.1	令和2年
67.4	Δ 32.6	110.2	10.2	90.5	Δ 9.6	101.4	1.5	106.0	6.0	88.4	Δ 11.6	97.7	Δ 2.2	123.8	23.7	令和3年
69.2	Δ 12.5	113.9	21.2	89.5	1.6	92.6	Δ 12.9	84.3	7.3	71.9	Δ 12.7	75.8	Δ 6.4	98.7	10.4	令和3年10月
83.0	Δ 16.0	107.6	15.2	85.7	Δ 6.2	91.9	Δ 10.0	114.9	Δ 30.0	83.8	Δ 10.0	76.6	Δ 1.9	103.9	17.5	令和3年11月
105.3	Δ 25.9	169.3	4.5	88.1	Δ 9.0	112.6	Δ 12.4	188.3	35.1	137.9	Δ 10.4	196.2	Δ 13.9	236.9	28.0	令和3年12月
76.0	35.5	104.6	13.7	78.7	Δ 14.4	87.2	Δ 16.2	77.4	1.6	72.9	Δ 10.8	75.2	Δ 3.0	106.9	3.4	令和4年1月
77.5	49.9	105.3	13.1	81.0	Δ 5.0	87.1	Δ 17.9	78.3	5.4	74.2	Δ 3.9	77.2	0.5	99.7	Δ 3.2	令和4年2月
78.3	47.2	104.8	7.9	83.3	Δ 2.8	95.3	Δ 3.5	82.8	6.6	77.4	Δ 5.6	76.3	Δ 1.8	113.1	5.4	令和4年3月
75.5	34.8	106.8	9.5	84.8	Δ 9.9	93.8	Δ 3.6	94.2	12.1	70.5	Δ 11.9	106.5	9.8	101.3	Δ 7.1	令和4年4月
74.4	30.5	105.3	12.6	89.6	Δ 24.2	93.1	Δ 2.0	85.9	Δ 34.4	80.0	3.9	89.9	17.1	106.5	Δ 0.1	令和4年5月
101.7	22.4	159.9	28.1	83.1	Δ 8.5	110.9	11.3	168.0	Δ 11.8	106.8	Δ 15.0	181.9	Δ 2.5	171.5	Δ 9.0	令和4年6月
136.9	107.4	126.5	2.5	93.1	5.7	74.4	Δ 31.4	77.1	Δ 7.8	103.1	14.6	72.8	Δ 7.4	120.5	6.6	令和4年7月
101.7	68.9	101.7	Δ 3.1	86.5	1.8	79.1	Δ 32.5	80.6	Δ 1.9	76.9	Δ 2.3	72.3	Δ 5.9	99.5	Δ 13.9	令和4年8月
103.6	53.7	109.0	3.3	85.9	3.4	69.4	Δ 25.7	83.7	Δ 0.8	78.6	5.5	71.5	Δ 6.2	92.2	Δ 7.3	令和4年9月
103.3	49.3	102.8	Δ 9.7	84.3	Δ 5.8	73.5	Δ 20.6	80.6	Δ 4.4	81.4	13.2	64.7	Δ 14.6	92.5	Δ 6.3	令和4年10月

第2-2表 定期給与指数  
5人以上

	調査産業計		建設業		製造業		電気・ガス業		情報通信業		運輸業、郵便業		卸売業、小売業		金融業、保険業	
	前年比		前年比		前年比		前年比		前年比		前年比		前年比		前年比	
令和元年	99.0	Δ 0.8	98.8	Δ 12.1	99.4	Δ 2.7	102.2	Δ 7.1	104.0	Δ 0.1	102.1	9.2	95.9	Δ 1.4	103.4	Δ 10.3
令和2年	100.0	1.0	100.0	1.3	100.0	0.6	100.0	Δ 2.1	100.0	Δ 3.9	100.0	Δ 2.1	100.0	4.3	100.0	Δ 3.3
令和3年	99.2	Δ 0.8	102.3	2.3	99.9	Δ 0.1	105.5	5.5	101.2	1.2	97.2	Δ 2.8	98.7	Δ 1.3	99.0	Δ 1.0
令和3年10月	100.5	Δ 1.3	111.2	7.9	101.3	Δ 2.6	107.3	5.2	99.2	Δ 0.7	98.7	Δ 4.6	98.9	Δ 2.6	97.6	Δ 1.2
令和3年11月	99.1	Δ 0.8	106.7	4.3	100.0	0.0	109.2	7.9	101.3	2.3	96.2	Δ 3.0	97.6	Δ 3.5	98.8	2.1
令和3年12月	99.4	Δ 0.3	106.1	7.9	100.2	Δ 1.9	105.2	6.0	102.6	3.6	99.5	Δ 0.2	95.8	Δ 1.5	98.2	Δ 1.3
令和4年1月	99.5	0.1	109.8	8.7	100.9	2.2	110.2	4.5	104.4	1.3	97.6	Δ 0.5	103.0	1.2	101.5	0.8
令和4年2月	99.3	1.2	108.0	12.4	101.5	1.7	112.4	10.0	107.8	3.5	97.2	2.4	101.5	2.7	100.1	Δ 1.7
令和4年3月	101.2	2.3	111.3	10.7	101.8	1.2	105.9	4.3	106.9	2.2	101.9	5.5	105.1	6.7	102.5	5.0
令和4年4月	101.4	1.6	112.0	14.5	104.5	3.7	113.4	4.2	108.8	7.9	98.6	Δ 0.3	104.9	3.2	104.5	4.6
令和4年5月	100.4	0.9	106.0	10.6	100.6	1.9	107.8	5.2	104.5	3.5	99.4	2.7	104.2	2.6	101.4	0.0
令和4年6月	101.8	1.7	112.7	15.2	102.5	2.5	107.4	2.6	104.0	4.0	101.4	3.8	104.3	Δ 0.5	99.9	1.1
令和4年7月	101.8	3.0	117.7	11.0	102.1	1.9	110.2	2.2	104.9	6.6	104.6	6.8	105.5	11.3	105.3	7.2
令和4年8月	100.4	2.8	113.2	10.9	100.9	2.4	106.0	Δ 0.1	104.8	5.3	103.2	7.1	104.7	10.8	102.9	4.7
令和4年9月	101.0	2.1	112.9	5.8	102.4	2.4	105.7	0.0	104.9	5.1	101.0	6.4	104.8	10.0	101.9	5.7
令和4年10月	101.9	1.4	116.7	4.9	102.3	1.0	113.4	5.7	105.9	6.8	104.2	5.6	106.2	7.4	102.6	5.1

30人以上

	調査産業計		建設業		製造業		電気・ガス業		情報通信業		運輸業、郵便業		卸売業、小売業		金融業、保険業	
	前年比		前年比		前年比		前年比		前年比		前年比		前年比		前年比	
令和元年	98.3	Δ 1.7	93.9	Δ 27.4	101.2	Δ 1.4	105.9	Δ 1.5	106.2	Δ 1.6	96.9	10.3	87.7	0.1	103.9	Δ 21.0
令和2年	100.0	1.7	100.0	6.6	100.0	Δ 1.2	100.0	Δ 5.6	100.0	Δ 5.8	100.0	3.2	100.0	14.1	100.0	Δ 3.7
令和3年	98.5	Δ 1.5	106.0	6.0	99.1	Δ 0.8	101.9	1.9	101.8	1.8	95.5	Δ 4.5	97.8	Δ 2.2	100.0	0.0
令和3年10月	99.6	Δ 2.5	106.6	2.4	100.3	Δ 3.1	103.9	1.0	99.8	Δ 0.3	96.5	Δ 8.0	100.1	1.3	99.5	Δ 2.2
令和3年11月	98.7	Δ 0.6	107.4	7.6	99.6	0.3	101.1	1.4	100.8	2.5	94.4	Δ 4.4	101.4	1.6	100.1	0.1
令和3年12月	99.5	Δ 1.0	109.4	8.7	99.8	Δ 2.3	102.3	3.8	104.7	5.5	96.6	Δ 1.5	97.9	Δ 1.4	100.8	Δ 2.8
令和4年1月	99.2	0.3	114.0	9.4	101.1	2.2	109.5	5.2	107.3	2.5	94.8	Δ 3.1	100.1	Δ 0.1	99.6	Δ 2.6
令和4年2月	98.7	1.1	108.9	5.3	101.1	1.8	112.7	12.8	110.2	5.5	92.5	Δ 0.5	102.7	6.5	98.1	Δ 1.1
令和4年3月	101.0	2.2	120.4	11.3	101.8	2.3	104.6	2.6	110.0	3.3	97.2	0.6	104.1	10.9	100.6	1.6
令和4年4月	101.2	2.5	123.2	18.0	104.2	4.3	114.4	6.6	111.5	10.5	94.3	Δ 4.1	106.3	8.8	100.0	Δ 1.5
令和4年5月	100.3	2.2	115.8	11.1	100.6	2.5	108.9	8.0	107.0	8.2	95.6	0.8	104.8	8.9	98.4	Δ 2.4
令和4年6月	101.2	3.1	114.9	11.6	102.1	3.8	107.8	6.8	107.1	6.6	97.9	3.2	105.3	6.0	96.9	Δ 2.4
令和4年7月	100.8	3.1	118.4	8.5	101.6	2.7	110.7	8.6	107.3	7.6	99.4	3.1	105.7	10.1	102.8	3.3
令和4年8月	100.0	2.2	118.5	13.3	100.8	2.9	105.7	5.9	106.4	6.7	99.8	5.6	105.8	9.1	98.0	Δ 1.9
令和4年9月	99.9	1.5	116.1	7.9	101.8	3.2	105.6	7.4	107.1	6.4	96.9	5.1	104.1	7.0	97.4	Δ 0.8
令和4年10月	101.1	1.5	119.5	12.1	102.3	2.0	114.9	10.6	108.3	8.5	99.8	3.4	107.4	7.3	99.6	0.1

5~29人

	調査産業計		建設業		製造業		電気・ガス業		情報通信業		運輸業、郵便業		卸売業、小売業		金融業、保険業	
	前年比		前年比		前年比		前年比		前年比		前年比		前年比		前年比	
令和元年	100.0	0.6	101.1	Δ 2.4	89.2	Δ 10.0	90.9	X	95.0	4.6	114.2	6.3	102.2	Δ 2.3	102.7	5.6
令和2年	100.0	Δ 0.1	100.0	Δ 1.1	100.0	12.1	100.0	9.9	100.0	5.3	100.0	Δ 12.4	100.0	Δ 2.1	100.0	Δ 2.7
令和3年	100.4	0.5	100.7	0.7	103.7	3.7	116.9	17.0	97.8	Δ 2.2	101.4	1.5	99.4	Δ 0.6	97.3	Δ 2.7
令和3年10月	101.9	0.5	113.4	10.4	106.5	Δ 0.1	X	X	95.0	Δ 3.3	104.0	4.0	97.9	Δ 5.4	94.7	Δ 0.4
令和3年11月	100.1	Δ 0.8	106.3	2.8	103.0	Δ 0.9	X	X	103.4	1.1	100.6	0.3	94.9	Δ 7.2	96.9	4.2
令和3年12月	99.9	1.4	104.7	7.5	102.3	Δ 0.6	X	X	91.9	Δ 6.4	106.3	2.5	94.3	Δ 1.5	94.6	0.0
令和4年1月	100.2	Δ 0.3	107.9	8.3	99.0	1.5	X	X	92.0	Δ 2.1	101.1	2.2	105.2	2.1	102.7	4.3
令和4年2月	100.4	1.7	107.5	15.8	102.6	0.7	X	X	97.2	Δ 4.2	107.0	7.9	100.8	0.3	101.5	Δ 3.2
令和4年3月	101.6	2.7	107.1	10.3	101.1	Δ 4.3	X	X	92.2	Δ 2.1	111.3	15.0	105.9	3.8	103.8	8.4
令和4年4月	101.7	0.0	106.8	12.7	105.3	0.1	X	X	95.1	Δ 5.1	107.2	6.3	104.0	Δ 0.5	109.2	12.0
令和4年5月	100.6	Δ 1.2	101.4	10.3	99.8	0.3	X	X	91.6	Δ 17.7	106.6	4.7	103.8	Δ 1.8	104.3	2.7
令和4年6月	103.0	Δ 0.5	111.6	17.0	104.7	Δ 2.4	X	X	87.6	Δ 10.2	107.1	2.4	103.5	Δ 5.0	102.9	5.3
令和4年7月	103.5	3.0	117.4	12.1	104.8	Δ 2.1	X	X	91.2	Δ 0.5	115.8	13.9	105.4	12.1	107.5	11.7
令和4年8月	100.9	3.1	110.7	9.5	101.4	0.3	X	X	95.0	Δ 3.6	108.4	7.3	103.9	11.8	108.2	13.1
令和4年9月	102.8	3.0	111.3	4.8	105.3	Δ 1.9	X	X	91.0	Δ 3.9	108.8	7.3	105.3	12.1	106.8	14.1
令和4年10月	103.3	1.4	115.3	1.7	102.4	Δ 3.8	X	X	90.8	Δ 4.4	112.4	8.1	105.3	7.6	105.8	11.7

不動産業、物品賃貸業	学術研究等		飲食サービス業等		生活関連サービス等		教育、学習支援業		医療、福祉		複合サービス事業		その他のサービス業			
	前年比	前年比	前年比	前年比	前年比	前年比	前年比	前年比	前年比	前年比	前年比	前年比	前年比			
122.9	X	105.2	5.4	91.2	Δ 2.6	105.7	14.7	102.4	Δ 6.2	97.1	4.1	99.9	Δ 0.6	101.3	Δ 1.0	令和元年
100.0	Δ 18.7	100.0	Δ 4.9	100.0	9.8	100.0	Δ 5.4	100.0	Δ 2.3	100.0	2.9	100.0	0.1	100.0	Δ 1.3	令和2年
80.3	Δ 19.7	103.5	3.5	93.4	Δ 6.7	97.6	Δ 2.4	96.1	Δ 3.9	96.0	Δ 4.0	103.1	3.0	108.9	8.8	令和3年
86.3	Δ 8.8	106.5	1.7	94.0	Δ 0.5	95.2	Δ 12.4	97.2	Δ 4.3	95.2	Δ 4.0	103.0	Δ 0.5	108.6	3.9	令和3年10月
87.0	Δ 1.3	108.2	2.8	88.9	Δ 4.9	93.0	Δ 11.2	97.3	Δ 3.8	94.3	Δ 4.8	102.5	0.2	110.4	7.9	令和3年11月
92.3	Δ 0.3	108.7	12.4	91.7	Δ 0.4	92.7	Δ 10.2	96.0	Δ 4.4	95.7	Δ 4.8	103.5	Δ 0.3	113.2	10.7	令和3年12月
95.8	30.3	106.6	10.7	84.3	Δ 11.6	101.4	2.4	96.6	0.1	93.0	Δ 5.3	107.3	3.3	109.6	3.5	令和4年1月
100.1	49.0	107.7	10.6	86.2	Δ 3.9	101.8	Δ 0.8	99.8	7.1	92.0	Δ 5.1	109.4	5.8	105.9	0.7	令和4年2月
96.9	34.2	106.5	6.4	91.1	1.6	104.6	7.8	99.5	0.6	93.9	Δ 3.9	105.4	1.9	110.7	3.8	令和4年3月
95.5	27.0	107.9	5.6	91.6	Δ 2.7	107.5	10.9	96.1	1.4	92.4	Δ 4.1	105.6	1.3	112.1	2.4	令和4年4月
94.5	24.0	106.4	6.4	89.5	Δ 20.7	139.8	45.9	98.8	1.3	92.9	Δ 4.4	108.0	5.3	110.3	Δ 0.2	令和4年5月
97.5	18.9	107.5	7.2	89.3	Δ 3.5	113.5	14.1	100.0	2.8	95.6	Δ 0.6	106.1	1.1	115.2	4.7	令和4年6月
115.7	35.6	103.3	Δ 6.5	93.4	0.6	101.1	Δ 3.0	95.4	1.0	94.0	1.2	102.2	1.9	111.1	1.4	令和4年7月
115.2	45.8	104.0	Δ 2.2	89.2	Δ 1.0	100.6	1.2	95.4	1.2	92.2	Δ 2.3	104.4	3.1	110.2	2.3	令和4年8月
117.0	34.3	105.9	0.3	90.1	1.1	100.4	4.6	96.2	0.2	94.2	Δ 2.3	102.8	Δ 1.0	107.6	Δ 1.6	令和4年9月
117.5	36.2	104.7	Δ 1.7	89.3	Δ 5.0	100.1	5.1	97.5	0.3	94.6	Δ 0.6	100.4	Δ 2.5	108.4	Δ 0.2	令和4年10月

不動産業、物品賃貸業	学術研究等		飲食サービス業等		生活関連サービス等		教育、学習支援業		医療、福祉		複合サービス事業		その他のサービス業			
	前年比	前年比	前年比	前年比	前年比	前年比	前年比	前年比	前年比	前年比	前年比	前年比	前年比			
118.8	X	99.7	13.3	90.8	Δ 17.1	110.0	12.6	93.2	Δ 5.4	100.1	2.9	104.1	Δ 1.6	100.1	Δ 4.9	令和元年
100.0	Δ 15.8	100.0	0.3	100.0	10.1	100.0	Δ 9.1	100.0	7.3	100.0	Δ 0.1	100.0	Δ 3.9	100.0	Δ 0.1	令和2年
92.5	Δ 7.5	93.7	Δ 6.3	95.6	Δ 4.4	84.3	Δ 15.7	92.5	Δ 7.5	99.4	Δ 0.6	105.3	5.2	100.2	0.3	令和3年
91.7	Δ 14.2	93.2	Δ 8.2	99.0	Δ 3.8	87.3	Δ 14.1	93.2	Δ 8.0	99.2	Δ 1.2	108.6	7.0	102.1	Δ 0.7	令和3年10月
94.4	Δ 1.8	95.0	Δ 7.3	91.0	Δ 2.8	87.1	Δ 12.4	93.0	Δ 7.6	98.6	Δ 1.2	104.3	5.4	101.4	1.2	令和3年11月
101.7	Δ 6.1	96.3	Δ 2.7	100.2	Δ 3.4	85.4	Δ 14.2	92.4	Δ 6.6	99.8	Δ 1.3	108.0	7.2	104.1	4.3	令和3年12月
97.7	13.9	96.0	5.8	93.3	Δ 3.9	122.4	55.7	94.4	Δ 1.2	96.8	Δ 4.4	113.4	7.4	102.4	7.0	令和4年1月
105.2	35.7	97.4	6.3	93.1	Δ 2.0	123.8	49.7	98.1	6.9	95.0	Δ 5.0	115.1	8.5	96.2	1.9	令和4年2月
99.7	12.5	96.4	2.2	100.8	8.0	123.5	51.9	96.0	Δ 2.2	99.1	Δ 0.8	108.8	4.9	105.8	7.5	令和4年3月
99.5	8.0	96.6	1.0	99.4	11.2	127.4	51.5	92.6	3.0	97.5	Δ 2.6	105.5	4.2	105.2	6.8	令和4年4月
98.5	4.3	95.2	1.9	97.2	3.6	229.9	178.0	94.4	1.9	96.3	Δ 3.6	108.4	4.2	102.8	3.3	令和4年5月
97.6	3.3	96.6	9.6	99.3	6.9	152.9	81.6	95.3	3.1	98.0	Δ 1.4	110.7	2.5	111.1	8.4	令和4年6月
99.9	1.4	95.7	Δ 4.4	101.7	1.1	151.7	77.6	93.1	3.6	95.8	0.6	107.6	2.5	109.2	6.2	令和4年7月
99.1	6.8	94.8	1.1	97.3	Δ 0.9	148.4	74.2	91.8	2.1	95.2	Δ 3.9	112.0	13.1	107.3	6.4	令和4年8月
99.7	1.4	94.9	2.8	94.0	Δ 2.8	158.9	81.4	91.9	0.8	96.2	Δ 3.6	110.0	0.3	105.0	2.2	令和4年9月
101.7	10.9	95.3	2.3	95.1	Δ 3.9	149.6	71.4	94.8	1.7	95.3	Δ 3.9	113.9	4.9	106.1	3.9	令和4年10月

不動産業、物品賃貸業	学術研究等		飲食サービス業等		生活関連サービス等		教育、学習支援業		医療、福祉		複合サービス事業		その他のサービス業			
	前年比	前年比	前年比	前年比	前年比	前年比	前年比	前年比	前年比	前年比	前年比	前年比	前年比			
123.5	X	108.7	Δ 1.0	91.4	6.8	103.8	16.6	130.6	Δ 8.0	88.3	7.5	98.1	Δ 0.7	103.9	6.8	令和元年
100.0	Δ 19.0	100.0	Δ 8.0	100.0	9.3	100.0	Δ 3.6	100.0	Δ 23.5	100.0	13.3	100.0	2.0	100.0	Δ 3.7	令和2年
70.9	Δ 29.1	112.0	12.0	92.2	Δ 7.8	101.7	1.7	106.5	6.6	87.6	Δ 12.5	102.2	2.2	122.8	22.9	令和3年
79.5	Δ 12.5	118.0	12.3	91.4	1.2	96.7	Δ 13.5	109.1	6.9	83.8	Δ 12.7	100.7	Δ 3.5	118.5	10.4	令和3年10月
79.0	Δ 7.8	119.8	14.3	87.9	Δ 6.0	93.0	Δ 12.6	109.9	7.8	85.5	Δ 11.9	101.9	Δ 2.0	124.8	17.4	令和3年11月
82.5	Δ 5.4	119.4	20.9	87.5	1.1	93.1	Δ 10.5	106.2	1.8	87.6	Δ 11.7	101.7	Δ 3.4	127.2	19.2	令和3年12月
87.2	35.6	117.1	13.4	79.5	Δ 15.8	91.0	Δ 15.5	100.5	1.6	84.9	Δ 8.8	99.8	Δ 3.3	119.3	Δ 3.6	令和4年1月
88.9	49.9	118.0	12.9	82.3	Δ 5.2	91.0	Δ 18.0	101.7	5.3	86.3	Δ 2.6	102.4	0.2	119.7	Δ 3.3	令和4年2月
88.0	44.3	116.7	12.9	85.5	Δ 3.0	95.1	Δ 7.8	107.4	7.6	83.5	Δ 8.6	101.3	Δ 1.8	117.1	Δ 3.0	令和4年3月
86.6	34.7	118.9	11.7	87.1	Δ 9.8	97.6	Δ 3.4	104.3	Δ 4.4	81.9	Δ 7.1	105.7	0.2	121.7	Δ 4.8	令和4年4月
85.3	30.4	117.3	12.6	85.3	Δ 29.7	96.9	Δ 2.6	110.1	Δ 1.6	85.6	Δ 3.1	107.7	5.5	121.2	Δ 5.3	令和4年5月
90.3	22.9	118.4	5.8	83.9	Δ 9.0	94.7	Δ 9.0	112.1	0.0	91.3	2.4	101.3	Δ 2.3	120.3	Δ 1.1	令和4年6月
116.7	54.2	111.9	Δ 5.6	88.9	0.0	77.2	Δ 29.8	100.0	Δ 7.9	91.0	6.9	96.5	Δ 1.9	112.7	Δ 6.0	令和4年7月
116.3	68.3	113.6	Δ 3.0	84.8	Δ 1.6	78.0	Δ 24.6	104.6	Δ 1.9	85.7	2.0	96.3	Δ 5.8	113.6	Δ 4.0	令和4年8月
118.9	54.0	116.7	Δ 0.5	87.9	3.2	72.8	Δ 25.6	107.6	Δ 1.9	90.7	5.2	95.3	Δ 5.9	110.8	Δ 7.3	令和4年9月
118.5	49.1	114.5	Δ 3.0	86.0	Δ 5.9	76.7	Δ 20.7	104.0	Δ 4.7	94.7	13.0	86.2	Δ 14.4	111.2	Δ 6.2	令和4年10月

第3-1表 総実労働時間指数  
5人以上

	調査産業計		建設業		製造業		電気・ガス業		情報通信業		運輸業、郵便業		卸売業、小売業		金融業、保険業	
	前年比		前年比		前年比		前年比		前年比		前年比		前年比		前年比	
令和元年	102.9	Δ 3.3	101.1	Δ 12.9	103.0	Δ 3.8	102.4	Δ 5.4	100.1	Δ 2.5	104.8	0.7	102.2	Δ 6.0	101.9	Δ 3.3
令和2年	100.0	Δ 2.8	100.0	Δ 1.1	100.0	Δ 2.9	100.0	Δ 2.2	100.0	Δ 0.1	100.0	Δ 4.5	100.0	Δ 2.2	100.0	Δ 1.9
令和3年	100.8	0.9	99.8	Δ 0.2	101.8	1.8	102.0	2.0	100.7	0.6	102.2	2.3	99.4	Δ 0.6	105.6	5.5
令和3年10月	103.0	Δ 1.1	103.3	Δ 2.0	103.4	Δ 1.3	103.1	Δ 3.5	102.6	0.3	103.3	Δ 1.6	100.8	Δ 0.7	108.2	2.1
令和3年11月	103.0	2.5	102.3	Δ 0.1	105.1	2.3	105.0	8.1	103.3	5.1	101.9	1.2	102.1	1.7	103.3	7.7
令和3年12月	102.4	2.2	100.1	Δ 0.3	103.5	0.8	98.5	3.6	104.1	2.6	104.5	2.2	100.6	1.2	111.9	7.1
令和4年1月	95.8	Δ 0.1	98.6	4.1	94.0	0.4	99.5	2.7	91.9	1.4	92.4	Δ 7.3	98.4	3.0	97.8	Δ 5.8
令和4年2月	96.0	Δ 1.4	100.4	0.4	99.1	Δ 0.5	97.2	4.9	98.2	0.1	93.5	Δ 4.7	96.6	Δ 0.7	89.7	Δ 6.0
令和4年3月	101.9	Δ 0.4	109.2	5.5	103.6	Δ 1.1	112.8	1.1	98.4	Δ 1.4	100.2	Δ 2.5	98.6	1.9	106.9	Δ 4.0
令和4年4月	103.2	Δ 2.2	109.1	9.0	104.7	Δ 3.1	111.1	1.8	105.3	Δ 2.2	101.3	Δ 6.0	103.5	Δ 0.4	107.2	Δ 3.8
令和4年5月	97.2	0.8	100.5	7.1	93.3	Δ 2.1	100.1	7.6	87.6	Δ 2.6	95.4	Δ 3.5	100.2	2.7	97.4	Δ 1.8
令和4年6月	105.6	1.1	112.6	8.8	104.3	Δ 1.0	114.9	3.6	106.4	Δ 0.9	105.7	Δ 1.5	103.5	Δ 1.2	107.9	Δ 0.3
令和4年7月	102.5	Δ 0.1	108.6	8.3	104.0	Δ 1.8	105.2	2.3	104.3	Δ 0.2	102.9	Δ 2.1	105.5	7.5	98.0	Δ 8.6
令和4年8月	97.3	0.5	101.7	6.8	96.9	1.0	102.0	0.8	95.2	1.8	98.8	0.1	101.6	5.0	96.5	Δ 5.9
令和4年9月	100.6	0.3	107.1	6.9	100.0	Δ 1.5	106.2	7.6	103.1	Δ 3.0	101.2	2.6	103.4	5.5	98.4	Δ 5.6
令和4年10月	102.0	Δ 1.0	111.5	7.9	101.7	Δ 1.6	106.1	2.9	95.2	Δ 7.2	107.0	3.6	103.6	2.8	98.3	Δ 9.1

30人以上

	調査産業計		建設業		製造業		電気・ガス業		情報通信業		運輸業、郵便業		卸売業、小売業		金融業、保険業	
	前年比		前年比		前年比		前年比		前年比		前年比		前年比		前年比	
令和元年	102.3	Δ 2.1	101.7	Δ 14.3	104.5	Δ 2.4	99.9	Δ 4.8	101.6	0.4	102.7	0.2	99.7	Δ 1.9	102.2	0.1
令和2年	100.0	Δ 2.3	100.0	Δ 1.6	100.0	Δ 4.3	100.0	0.1	100.0	Δ 1.6	100.0	Δ 2.6	100.0	0.2	100.0	Δ 2.2
令和3年	100.2	0.2	103.9	3.8	101.6	1.6	101.7	1.7	99.7	Δ 0.3	99.2	Δ 0.7	97.5	Δ 2.5	102.1	2.1
令和3年10月	101.9	Δ 2.2	106.2	Δ 0.2	102.6	Δ 1.2	104.7	Δ 3.3	101.6	Δ 0.4	102.2	Δ 1.6	98.5	Δ 1.0	105.3	Δ 2.4
令和3年11月	103.2	3.0	109.0	6.6	105.6	3.0	101.2	4.7	102.8	5.9	101.4	2.9	102.7	2.0	99.1	1.9
令和3年12月	102.1	1.8	105.2	5.9	102.8	0.4	98.6	4.1	104.2	3.8	103.9	4.5	101.1	1.7	109.2	7.2
令和4年1月	95.8	0.7	103.6	7.6	95.4	2.0	99.4	3.8	90.5	2.0	94.1	Δ 1.7	95.4	Δ 0.4	89.7	Δ 6.1
令和4年2月	95.4	Δ 0.7	104.0	2.5	99.2	Δ 0.1	98.8	7.7	101.0	4.0	92.7	0.0	93.4	Δ 0.8	83.7	Δ 8.1
令和4年3月	102.2	Δ 0.6	115.7	4.0	104.5	Δ 0.3	112.3	Δ 3.2	99.7	1.0	98.8	Δ 1.1	93.9	0.8	104.2	Δ 9.8
令和4年4月	102.8	Δ 1.8	112.3	6.2	104.4	Δ 3.6	109.0	Δ 0.4	106.7	0.6	101.4	Δ 1.7	100.9	0.2	99.7	Δ 6.2
令和4年5月	96.7	1.5	101.4	6.1	93.8	Δ 1.8	100.5	9.2	86.4	Δ 1.1	98.1	4.4	96.0	0.2	91.3	Δ 4.8
令和4年6月	105.3	1.8	113.9	7.9	103.5	Δ 1.1	116.2	4.6	109.1	2.2	105.5	2.2	100.2	1.3	103.9	Δ 6.6
令和4年7月	102.0	0.3	109.7	2.7	103.7	Δ 1.8	106.8	5.3	105.9	0.9	103.1	1.6	99.2	3.9	95.1	Δ 5.6
令和4年8月	96.7	0.9	101.9	5.8	97.1	1.1	104.5	5.3	95.9	4.9	100.4	2.6	97.2	1.4	95.0	Δ 0.1
令和4年9月	99.3	Δ 0.9	105.9	Δ 1.2	99.2	Δ 1.6	110.7	11.9	104.6	Δ 2.0	102.6	7.7	96.6	Δ 0.9	94.9	Δ 5.6
令和4年10月	100.8	Δ 1.1	110.2	3.8	101.5	Δ 1.1	109.4	4.5	94.7	Δ 6.8	109.7	7.3	97.2	Δ 1.3	95.4	Δ 9.4

5~29人

	調査産業計		建設業		製造業		電気・ガス業		情報通信業		運輸業、郵便業		卸売業、小売業		金融業、保険業	
	前年比		前年比		前年比		前年比		前年比		前年比		前年比		前年比	
令和元年	103.7	Δ 4.9	100.8	Δ 12.3	96.6	Δ 10.0	108.9	X	94.0	Δ 13.3	108.8	1.5	104.3	Δ 8.8	101.5	Δ 6.9
令和2年	100.0	Δ 3.6	100.0	Δ 0.9	100.0	3.5	100.0	Δ 8.2	100.0	6.4	100.0	Δ 8.0	100.0	Δ 4.1	100.0	Δ 1.5
令和3年	101.9	2.0	98.0	Δ 1.9	102.7	2.7	103.8	3.7	105.0	5.0	107.6	7.6	100.9	0.9	109.1	9.2
令和3年10月	104.6	0.4	102.0	Δ 2.9	106.5	Δ 1.8	X	X	107.7	3.9	105.5	Δ 1.7	102.7	Δ 0.5	111.0	6.8
令和3年11月	102.8	1.7	99.4	Δ 3.0	104.0	Δ 0.2	X	X	105.5	2.0	102.7	Δ 2.0	101.7	1.4	107.9	14.4
令和3年12月	102.9	2.7	98.0	Δ 2.8	106.0	2.2	X	X	103.4	Δ 2.7	105.6	Δ 1.9	100.2	0.6	114.8	7.0
令和4年1月	95.9	Δ 1.5	96.6	2.8	88.2	Δ 6.0	X	X	98.0	Δ 1.3	88.3	Δ 17.3	101.1	6.0	107.0	Δ 5.0
令和4年2月	97.0	Δ 2.6	99.0	Δ 0.3	98.5	Δ 2.3	X	X	87.0	Δ 15.5	96.0	Δ 11.0	99.4	Δ 0.4	96.4	Δ 3.4
令和4年3月	101.5	Δ 0.2	106.3	6.0	100.3	Δ 4.1	X	X	92.7	Δ 11.9	104.5	Δ 3.1	102.4	2.7	109.5	2.3
令和4年4月	104.0	Δ 2.4	107.7	10.1	105.6	Δ 1.2	X	X	98.7	Δ 14.2	101.7	Δ 12.4	105.7	Δ 0.8	115.7	Δ 0.9
令和4年5月	98.0	0.0	100.1	7.6	91.1	Δ 2.8	X	X	93.2	Δ 8.2	88.5	Δ 17.9	103.7	4.9	104.0	1.4
令和4年6月	106.0	Δ 0.3	112.0	9.1	106.9	Δ 0.9	X	X	94.4	Δ 14.0	106.8	Δ 6.9	106.1	Δ 3.2	111.9	7.3
令和4年7月	103.5	Δ 0.5	108.2	10.9	104.5	Δ 3.0	X	X	96.3	Δ 5.8	102.9	Δ 7.9	110.7	10.5	100.9	Δ 11.6
令和4年8月	98.2	0.0	101.6	7.2	95.9	0.1	X	X	92.0	Δ 10.9	94.7	Δ 5.2	105.3	8.0	97.8	Δ 11.6
令和4年9月	102.7	2.0	107.7	10.7	102.9	Δ 1.3	X	X	95.9	Δ 8.1	97.6	Δ 6.6	108.8	10.6	102.0	Δ 5.5
令和4年10月	104.0	Δ 0.6	112.1	9.9	102.2	Δ 4.0	X	X	97.7	Δ 9.3	99.8	Δ 5.4	108.8	5.9	101.4	Δ 8.6

不動産業、物品賃貸業	学術研究等		飲食サービス業等		生活関連サービス等		教育、学習支援業		医療、福祉		複合サービス事業		その他のサービス業			
	前年比	前年比	前年比	前年比	前年比	前年比	前年比	前年比	前年比	前年比	前年比	前年比	前年比			
115.2	X	107.4	Δ 1.8	105.8	Δ 7.2	108.7	12.4	104.4	Δ 3.7	100.5	1.9	100.5	Δ 8.2	105.9	Δ 3.0	令和元年
100.0	Δ 13.2	100.0	Δ 6.9	100.0	Δ 5.5	100.0	Δ 8.0	100.0	Δ 4.2	100.0	Δ 0.5	100.0	Δ 0.4	100.0	Δ 5.6	令和2年
93.2	Δ 6.9	107.0	7.0	94.5	Δ 5.5	92.7	Δ 7.2	97.6	Δ 2.4	101.1	1.1	104.9	4.9	102.3	2.2	令和3年
99.6	1.5	110.8	4.7	98.0	1.3	88.7	Δ 15.8	106.2	Δ 10.1	101.5	Δ 1.4	106.1	Δ 2.6	105.6	2.8	令和3年10月
102.3	13.2	114.0	14.2	92.8	Δ 1.9	85.5	Δ 19.2	102.3	Δ 3.1	102.9	5.0	101.8	5.5	105.7	5.1	令和3年11月
102.6	10.5	108.4	14.2	98.6	4.4	90.1	Δ 13.4	96.3	Δ 4.6	101.7	3.1	112.1	1.3	106.8	7.0	令和3年12月
96.6	11.4	104.0	9.6	92.8	Δ 4.1	82.1	Δ 10.9	87.7	Δ 5.1	99.0	0.4	107.0	7.8	101.9	6.3	令和4年1月
105.4	23.1	110.7	9.8	86.2	Δ 4.6	82.1	Δ 13.3	85.9	Δ 4.2	96.9	0.4	95.0	2.6	100.1	Δ 0.3	令和4年2月
104.3	18.0	116.9	7.8	96.5	2.1	90.1	Δ 3.8	102.4	Δ 9.6	100.2	Δ 1.0	106.3	Δ 9.0	108.1	4.3	令和4年3月
107.7	19.1	114.7	0.3	100.1	0.4	88.8	Δ 8.5	97.6	Δ 8.8	102.4	Δ 0.7	111.3	Δ 0.5	106.9	2.1	令和4年4月
99.4	13.0	101.2	0.2	98.5	0.6	101.3	6.6	95.1	4.4	98.4	0.3	104.3	13.0	103.1	7.1	令和4年5月
107.4	17.2	120.6	6.5	95.7	9.7	101.2	5.1	110.4	4.1	105.3	2.5	109.7	Δ 0.3	113.4	7.2	令和4年6月
117.7	22.2	111.8	0.6	95.3	Δ 2.5	93.6	Δ 3.2	90.0	Δ 2.6	101.1	Δ 1.2	112.7	6.8	108.5	5.3	令和4年7月
114.2	29.6	100.3	2.9	94.6	1.1	89.3	Δ 5.3	67.7	Δ 9.1	99.3	Δ 3.1	107.4	0.8	106.4	9.7	令和4年8月
118.6	19.7	113.0	3.0	94.7	9.2	89.1	0.7	96.1	Δ 3.4	98.0	Δ 3.5	108.0	4.5	105.8	3.0	令和4年9月
116.0	16.5	107.6	Δ 2.9	94.2	Δ 3.9	95.7	7.9	98.5	Δ 7.3	98.8	Δ 2.7	105.7	Δ 0.4	106.5	0.9	令和4年10月

不動産業、物品賃貸業	学術研究等		飲食サービス業等		生活関連サービス等		教育、学習支援業		医療、福祉		複合サービス事業		その他のサービス業			
	前年比	前年比	前年比	前年比	前年比	前年比	前年比	前年比	前年比	前年比	前年比	前年比	前年比			
97.7	X	106.1	Δ 0.2	105.1	Δ 15.4	112.3	8.0	96.3	Δ 1.0	100.0	1.8	103.2	Δ 7.4	107.2	Δ 5.1	令和元年
100.0	2.4	100.0	Δ 5.7	100.0	Δ 4.8	100.0	Δ 11.0	100.0	3.8	100.0	0.0	100.0	Δ 3.1	100.0	Δ 6.7	令和2年
101.7	1.7	103.9	4.0	92.9	Δ 7.0	84.0	Δ 16.0	94.7	Δ 5.4	101.2	1.1	107.3	7.3	101.5	1.5	令和3年
103.2	Δ 6.7	108.4	Δ 2.3	97.7	Δ 6.3	83.3	Δ 17.7	102.7	Δ 11.5	100.7	Δ 2.9	109.3	1.9	104.7	1.4	令和3年10月
105.0	6.6	109.5	10.4	90.3	Δ 2.4	87.5	Δ 12.4	99.3	Δ 3.9	102.9	4.9	104.1	7.2	104.6	4.1	令和3年11月
106.3	0.4	102.3	5.5	100.4	Δ 2.5	85.9	Δ 15.0	92.4	Δ 6.1	102.0	2.4	118.4	16.3	105.0	5.0	令和3年12月
97.3	7.5	96.7	1.0	97.9	0.4	81.8	7.6	85.0	Δ 6.3	100.3	0.8	110.2	5.6	101.7	6.2	令和4年1月
111.1	15.7	107.4	5.4	96.7	5.0	89.8	4.8	83.4	Δ 3.8	95.8	Δ 0.1	97.7	3.6	96.6	Δ 1.1	令和4年2月
108.2	13.2	115.8	Δ 1.5	106.8	9.2	94.2	21.1	98.2	Δ 13.0	102.9	0.8	112.4	Δ 1.4	107.9	7.1	令和4年3月
114.1	9.9	106.0	Δ 3.4	107.4	20.1	90.8	3.7	94.7	Δ 9.4	103.8	Δ 0.5	107.6	Δ 2.1	106.5	4.0	令和4年4月
100.5	7.9	92.0	Δ 2.9	105.9	21.4	118.8	47.9	90.9	1.2	99.9	1.4	105.5	4.6	104.3	9.4	令和4年5月
115.9	7.4	114.0	6.9	108.2	40.0	115.0	32.6	106.3	1.2	106.2	1.8	112.9	1.7	114.3	9.9	令和4年6月
113.9	1.1	107.2	Δ 1.0	108.1	8.8	108.4	24.6	87.3	Δ 0.1	102.2	1.9	111.0	0.5	108.7	2.7	令和4年7月
110.4	11.0	94.8	10.0	106.1	10.3	106.1	29.7	62.5	Δ 8.9	100.3	Δ 2.9	111.9	5.1	105.8	9.3	令和4年8月
113.6	6.6	109.9	3.3	103.6	15.1	109.0	22.7	90.2	Δ 5.8	98.6	Δ 2.3	109.3	5.4	104.5	Δ 0.6	令和4年9月
112.4	8.9	102.1	Δ 5.8	104.5	7.0	111.5	33.9	94.9	Δ 7.6	97.1	Δ 3.6	112.4	2.8	104.9	0.2	令和4年10月

不動産業、物品賃貸業	学術研究等		飲食サービス業等		生活関連サービス等		教育、学習支援業		医療、福祉		複合サービス事業		その他のサービス業			
	前年比	前年比	前年比	前年比	前年比	前年比	前年比	前年比	前年比	前年比	前年比	前年比	前年比			
119.7	X	109.3	Δ 3.2	106.2	Δ 2.6	106.9	15.4	122.3	Δ 7.9	101.7	2.6	99.2	Δ 8.7	103.6	1.8	令和元年
100.0	Δ 16.4	100.0	Δ 8.5	100.0	Δ 5.8	100.0	Δ 6.4	100.0	Δ 18.2	100.0	Δ 1.7	100.0	0.7	100.0	Δ 3.5	令和2年
88.9	Δ 11.1	110.6	10.7	95.2	Δ 4.8	96.0	Δ 4.0	104.1	4.1	101.1	1.2	103.9	3.9	103.4	3.5	令和3年
96.8	1.8	113.6	11.8	98.1	5.1	90.2	Δ 16.1	114.1	Δ 7.0	103.4	1.7	104.7	Δ 4.6	106.9	5.0	令和3年10月
99.7	12.7	118.6	17.7	93.9	Δ 1.9	83.5	Δ 23.1	108.7	Δ 1.6	103.9	5.7	100.8	4.7	107.2	6.4	令和3年11月
99.4	11.1	114.7	19.8	97.6	8.2	90.5	Δ 14.1	104.7	Δ 1.9	102.2	5.8	109.6	Δ 4.6	109.7	10.4	令和3年12月
94.2	12.0	109.8	14.1	90.2	Δ 6.4	81.9	Δ 18.2	93.9	Δ 2.5	97.0	Δ 0.6	102.0	5.5	101.5	5.3	令和4年1月
100.2	24.2	114.4	12.4	80.8	Δ 9.8	77.8	Δ 21.3	91.7	Δ 5.0	99.9	2.3	91.0	Δ 0.9	105.6	0.1	令和4年2月
100.4	18.5	119.6	18.7	91.2	Δ 1.9	87.5	Δ 13.6	112.3	Δ 1.2	96.0	Δ 3.2	97.9	Δ 17.1	107.7	Δ 1.2	令和4年3月
102.8	21.7	121.3	2.0	96.4	Δ 8.3	87.4	Δ 13.0	104.4	Δ 7.3	100.4	Δ 0.9	115.0	1.9	106.9	Δ 1.7	令和4年4月
96.9	13.6	107.9	0.6	94.8	Δ 7.1	91.7	Δ 8.9	105.1	11.6	96.0	Δ 0.7	102.3	15.2	100.1	2.8	令和4年5月
101.2	19.2	126.2	6.3	89.6	Δ 2.4	93.7	Δ 5.9	119.6	10.3	104.3	4.3	105.5	Δ 3.9	110.8	2.3	令和4年6月
117.1	31.1	116.2	1.6	89.0	Δ 8.2	85.5	Δ 14.5	96.1	Δ 7.4	99.4	Δ 6.8	113.9	10.2	107.3	10.2	令和4年7月
113.7	37.3	104.9	Δ 3.0	88.8	Δ 3.8	80.2	Δ 18.8	79.8	Δ 9.4	97.5	Δ 3.9	101.8	Δ 4.5	106.9	10.3	令和4年8月
118.6	24.8	116.6	2.6	90.2	5.9	78.5	Δ 10.2	109.8	1.8	97.4	Δ 5.6	106.1	3.0	107.7	10.1	令和4年9月
115.3	19.1	112.4	Δ 1.1	89.2	Δ 9.1	87.2	Δ 3.3	106.8	Δ 6.4	102.9	Δ 0.5	97.8	Δ 6.6	108.8	1.8	令和4年10月

第3-2表 所定内労働時間指数  
5人以上

	調査産業計		建設業		製造業		電気・ガス業		情報通信業		運輸業, 郵便業		卸売業, 小売業		金融業, 保険業	
	前年比		前年比		前年比		前年比		前年比		前年比		前年比		前年比	
令和元年	101.9	Δ 2.9	101.4	Δ 10.2	101.5	Δ 2.7	102.5	Δ 3.8	100.3	Δ 2.5	102.4	5.3	101.6	Δ 6.4	101.8	Δ 5.1
令和2年	100.0	Δ 1.8	100.0	Δ 1.4	100.0	Δ 1.4	100.0	Δ 2.4	100.0	Δ 0.3	100.0	Δ 2.3	100.0	Δ 1.6	100.0	Δ 1.8
令和3年	100.2	0.2	99.7	Δ 0.2	101.5	1.6	98.8	Δ 1.3	99.2	Δ 0.8	101.0	0.9	99.3	Δ 0.8	104.9	4.9
令和3年10月	102.1	Δ 1.8	102.9	Δ 2.1	102.9	Δ 1.3	101.1	Δ 4.7	100.1	Δ 0.7	101.6	Δ 3.8	100.7	Δ 0.7	107.9	2.0
令和3年11月	102.1	2.0	101.9	1.7	105.1	2.2	97.9	2.5	100.9	3.7	99.7	Δ 1.0	102.0	2.0	103.1	7.4
令和3年12月	101.2	1.3	100.5	Δ 0.2	102.9	0.9	96.3	1.5	102.4	1.8	101.4	Δ 0.3	99.9	0.8	111.8	7.4
令和4年1月	95.0	Δ 0.4	97.2	2.4	93.6	0.6	93.6	Δ 0.3	90.3	1.3	89.8	Δ 9.7	98.3	4.0	96.8	Δ 6.2
令和4年2月	95.1	Δ 1.6	98.2	Δ 1.5	98.4	Δ 0.7	92.3	2.0	95.9	Δ 0.3	91.2	Δ 5.3	96.7	Δ 0.4	88.8	Δ 5.9
令和4年3月	100.9	Δ 0.9	108.0	5.0	103.0	Δ 1.3	106.6	Δ 1.8	95.9	Δ 1.3	98.0	Δ 5.1	98.3	1.7	104.7	Δ 4.9
令和4年4月	102.5	Δ 2.2	105.9	5.9	104.9	Δ 2.8	103.1	Δ 1.9	103.8	Δ 2.5	98.8	Δ 7.4	103.8	0.0	105.4	Δ 2.8
令和4年5月	96.2	0.4	99.3	5.3	93.3	Δ 1.5	94.4	4.5	86.8	Δ 2.1	92.7	Δ 5.8	100.1	2.8	96.4	Δ 2.3
令和4年6月	105.0	0.4	110.9	7.3	104.8	Δ 1.1	110.0	0.5	105.6	Δ 1.7	103.4	Δ 4.1	103.5	Δ 1.5	107.6	0.1
令和4年7月	101.9	Δ 0.3	107.3	6.6	104.1	Δ 1.8	98.4	Δ 1.2	103.4	Δ 0.6	100.9	Δ 2.8	105.0	6.5	97.4	Δ 8.9
令和4年8月	96.7	0.5	100.8	4.7	96.6	1.6	95.6	Δ 2.3	94.3	1.8	96.6	0.0	101.3	4.6	95.8	Δ 6.5
令和4年9月	99.8	0.0	105.9	6.8	99.9	Δ 1.3	96.9	2.2	101.7	Δ 3.9	98.6	1.5	103.4	5.1	98.0	Δ 5.8
令和4年10月	100.6	Δ 1.5	109.2	6.1	101.4	Δ 1.5	98.1	Δ 3.0	93.4	Δ 6.7	99.9	Δ 1.7	103.2	2.5	98.1	Δ 9.1

30人以上

	調査産業計		建設業		製造業		電気・ガス業		情報通信業		運輸業, 郵便業		卸売業, 小売業		金融業, 保険業	
	前年比		前年比		前年比		前年比		前年比		前年比		前年比		前年比	
令和元年	101.2	Δ 1.8	102.2	Δ 8.5	102.5	Δ 1.2	98.9	Δ 5.5	100.5	Δ 1.9	102.7	3.1	97.9	Δ 2.2	100.9	Δ 1.9
令和2年	100.0	Δ 1.2	100.0	Δ 2.1	100.0	Δ 2.5	100.0	1.1	100.0	Δ 0.4	100.0	Δ 2.6	100.0	2.1	100.0	Δ 0.9
令和3年	99.9	Δ 0.1	102.6	2.5	101.4	1.3	99.0	Δ 1.1	99.3	Δ 0.8	99.5	Δ 0.5	98.0	Δ 1.9	100.4	0.4
令和3年10月	101.4	Δ 2.6	104.8	Δ 2.6	102.2	Δ 1.3	102.0	Δ 5.5	99.7	Δ 1.3	102.2	Δ 2.6	99.2	Δ 0.5	103.8	Δ 3.8
令和3年11月	102.9	3.0	107.3	6.0	105.6	3.1	98.1	2.2	101.0	4.3	101.1	2.4	103.1	2.3	97.3	Δ 0.4
令和3年12月	101.3	1.5	104.4	5.3	102.2	0.7	95.6	1.1	103.0	2.7	102.9	4.6	100.5	1.4	108.1	6.5
令和4年1月	95.2	0.6	100.6	5.8	94.8	2.3	91.7	Δ 0.9	88.6	0.2	94.0	Δ 4.0	95.7	0.8	87.3	Δ 7.0
令和4年2月	94.7	Δ 0.7	100.0	1.5	98.3	Δ 0.4	91.8	3.1	98.2	2.3	93.0	0.8	94.1	Δ 0.9	81.0	Δ 9.6
令和4年3月	101.4	Δ 0.9	112.3	3.3	103.8	Δ 0.6	103.9	Δ 7.7	96.9	Δ 0.4	99.0	Δ 2.2	94.3	0.5	99.6	Δ 12.0
令和4年4月	102.3	Δ 1.8	109.6	4.8	104.4	Δ 3.8	100.4	Δ 5.4	104.9	Δ 1.5	100.6	Δ 1.9	101.6	0.3	95.8	Δ 5.3
令和4年5月	95.8	1.1	100.0	5.0	93.7	Δ 1.4	92.5	3.4	85.3	Δ 2.1	97.6	3.7	95.9	Δ 0.4	89.0	Δ 5.7
令和4年6月	104.9	1.1	112.6	7.3	103.9	Δ 1.6	109.1	Δ 0.8	108.0	0.4	104.9	0.4	100.5	0.6	101.9	Δ 7.8
令和4年7月	101.7	Δ 0.1	108.0	2.0	103.8	Δ 1.9	99.6	0.7	104.9	Δ 0.7	102.7	1.0	99.8	3.1	92.5	Δ 6.8
令和4年8月	96.3	0.5	100.1	4.4	96.5	1.7	96.8	Δ 0.4	94.7	3.4	100.0	1.9	97.4	1.0	92.4	Δ 1.8
令和4年9月	98.4	Δ 1.7	103.3	Δ 2.0	98.8	Δ 1.8	99.3	3.5	102.8	Δ 4.2	101.3	5.9	97.4	Δ 1.3	92.2	Δ 6.8
令和4年10月	99.2	Δ 2.2	107.4	2.5	100.9	Δ 1.3	99.3	Δ 2.6	92.8	Δ 6.9	102.9	0.7	97.7	Δ 1.5	93.5	Δ 9.9

5~29人

	調査産業計		建設業		製造業		電気・ガス業		情報通信業		運輸業, 郵便業		卸売業, 小売業		金融業, 保険業	
	前年比		前年比		前年比		前年比		前年比		前年比		前年比		前年比	
令和元年	102.8	Δ 4.4	101.0	Δ 11.1	97.2	Δ 8.2	111.4	X	99.7	Δ 5.3	102.1	9.2	104.6	Δ 9.3	102.7	Δ 8.1
令和2年	100.0	Δ 2.7	100.0	Δ 1.0	100.0	2.8	100.0	Δ 10.2	100.0	0.3	100.0	Δ 2.0	100.0	Δ 4.4	100.0	Δ 2.7
令和3年	100.8	0.9	98.6	Δ 1.4	102.2	2.2	99.5	Δ 0.5	99.2	Δ 0.7	103.5	3.6	100.3	0.3	109.7	9.8
令和3年10月	103.1	Δ 0.6	102.3	Δ 1.8	105.6	Δ 1.2	X	X	101.9	2.0	100.5	Δ 5.7	102.0	Δ 0.6	112.2	8.2
令和3年11月	101.2	0.6	99.8	0.0	103.5	Δ 1.0	X	X	100.6	1.4	97.2	Δ 6.9	101.4	2.0	109.3	16.0
令和3年12月	101.2	1.0	99.0	Δ 2.3	105.6	1.5	X	X	99.5	Δ 2.1	98.5	Δ 8.5	99.5	0.4	115.7	8.4
令和4年1月	94.8	Δ 1.9	95.9	1.2	89.2	Δ 4.9	X	X	97.9	5.5	81.0	Δ 20.7	100.7	6.9	107.6	Δ 4.8
令和4年2月	95.9	Δ 2.7	97.6	Δ 2.5	98.5	Δ 1.8	X	X	86.5	Δ 11.2	88.5	Δ 14.3	99.0	0.1	97.6	Δ 1.8
令和4年3月	100.3	Δ 0.8	106.2	5.8	100.3	Δ 3.7	X	X	92.1	Δ 4.7	97.4	Δ 9.0	101.6	2.6	110.2	3.1
令和4年4月	102.9	Δ 2.7	104.4	6.5	106.8	0.7	X	X	98.6	Δ 7.7	96.2	Δ 15.7	105.8	Δ 0.1	116.2	0.0
令和4年5月	96.9	Δ 0.6	99.1	5.7	91.9	Δ 1.2	X	X	93.8	Δ 2.1	82.0	Δ 22.6	103.5	5.4	104.7	1.5
令和4年6月	105.2	Δ 0.5	110.1	6.9	108.2	0.8	X	X	95.0	Δ 10.4	101.5	Δ 10.3	105.9	Δ 3.1	113.8	9.4
令和4年7月	102.2	Δ 0.8	107.0	8.5	105.0	Δ 2.1	X	X	96.0	Δ 1.1	98.3	Δ 8.4	109.3	9.3	102.8	Δ 10.7
令和4年8月	97.5	0.6	101.1	4.8	96.8	0.9	X	X	92.3	Δ 5.2	89.6	Δ 4.4	104.5	7.6	99.4	Δ 11.0
令和4年9月	101.8	2.4	107.1	10.6	103.6	0.2	X	X	96.7	Δ 2.3	93.6	Δ 5.8	108.2	10.2	104.2	Δ 4.8
令和4年10月	102.8	Δ 0.3	109.9	7.4	103.2	Δ 2.3	X	X	97.2	Δ 4.6	94.2	Δ 6.3	107.7	5.6	103.2	Δ 8.0



不動産業, 物品賃貸業	学術研究等		飲食サービス業等		生活関連サービス等		教育, 学習支援業		医療, 福祉		複合サービス事業		その他のサービス業			
	前年比	前年比	前年比	前年比	前年比	前年比	前年比	前年比	前年比	前年比	前年比	前年比	前年比			
110.7	X	103.7	Δ 3.0	106.8	Δ 7.9	106.9	12.7	102.7	Δ 8.9	100.3	1.3	98.7	Δ 8.7	104.2	Δ 1.7	令和元年
100.0	Δ 9.6	100.0	Δ 3.6	100.0	Δ 6.4	100.0	Δ 6.4	100.0	Δ 2.6	100.0	Δ 0.3	100.0	1.4	100.0	Δ 4.0	令和2年
95.8	Δ 4.2	98.9	Δ 1.2	95.9	Δ 4.0	88.4	Δ 11.6	98.2	Δ 1.7	100.7	0.7	105.6	5.5	99.7	Δ 0.3	令和3年
102.0	2.9	102.6	Δ 2.8	98.4	1.6	85.5	Δ 19.8	106.1	Δ 9.3	100.7	Δ 2.3	106.7	Δ 2.3	103.2	0.4	令和3年10月
104.9	14.0	104.0	4.9	94.4	Δ 2.1	82.2	Δ 21.7	101.9	Δ 2.4	102.3	4.6	102.5	6.8	102.4	2.8	令和3年11月
104.7	11.1	99.3	2.5	98.4	3.8	86.2	Δ 16.2	96.5	Δ 4.7	100.9	2.7	111.9	1.7	103.3	3.6	令和3年12月
98.1	9.4	93.5	6.3	94.7	Δ 3.8	79.0	Δ 11.6	89.7	Δ 4.1	98.6	0.2	103.4	3.7	97.6	4.9	令和4年1月
106.8	21.1	102.6	10.8	87.3	Δ 4.1	79.2	Δ 12.2	87.5	Δ 2.6	96.6	0.4	93.4	0.0	96.0	Δ 1.6	令和4年2月
105.0	15.3	105.6	5.9	97.5	1.2	86.8	Δ 2.7	104.2	Δ 9.0	100.1	Δ 0.6	105.0	Δ 11.2	104.5	3.1	令和4年3月
109.1	17.1	106.5	Δ 0.4	101.4	Δ 1.0	84.9	Δ 8.5	98.9	Δ 6.0	102.2	Δ 0.9	108.8	Δ 3.9	103.3	0.5	令和4年4月
100.8	10.9	92.9	0.3	99.5	Δ 0.8	96.1	5.6	95.1	4.7	98.0	0.1	101.3	9.3	97.9	5.2	令和4年5月
109.3	15.7	112.4	7.9	96.8	6.6	97.5	7.5	110.4	2.7	105.5	2.7	107.8	Δ 3.1	108.8	4.1	令和4年6月
113.6	15.3	108.0	4.9	95.9	Δ 2.5	91.9	1.2	91.5	Δ 3.6	100.6	Δ 1.7	109.6	3.5	104.9	4.3	令和4年7月
110.8	22.4	99.1	9.6	94.9	1.1	88.0	Δ 1.2	71.8	Δ 8.2	98.8	Δ 3.4	104.9	Δ 2.5	102.3	8.1	令和4年8月
114.2	12.6	108.5	4.8	95.5	8.8	87.3	4.2	96.0	Δ 4.0	97.4	Δ 3.9	104.9	1.0	101.8	1.5	令和4年9月
110.3	8.1	106.2	3.5	94.9	Δ 3.6	92.2	7.8	97.8	Δ 7.8	98.2	Δ 2.5	102.0	Δ 4.4	103.2	0.0	令和4年10月

不動産業, 物品賃貸業	学術研究等		飲食サービス業等		生活関連サービス等		教育, 学習支援業		医療, 福祉		複合サービス事業		その他のサービス業			
	前年比	前年比	前年比	前年比	前年比	前年比	前年比	前年比	前年比	前年比	前年比	前年比	前年比			
99.3	X	102.3	Δ 0.9	108.8	Δ 15.2	111.3	6.6	97.0	Δ 7.3	99.8	1.1	102.1	Δ 7.4	104.3	Δ 3.6	令和元年
100.0	0.7	100.0	Δ 2.2	100.0	Δ 8.1	100.0	Δ 10.2	100.0	3.2	100.0	0.1	100.0	Δ 2.0	100.0	Δ 4.1	令和2年
103.4	3.4	102.6	2.6	94.6	Δ 5.4	84.1	Δ 15.9	93.0	Δ 7.0	101.1	1.1	107.9	7.9	99.7	Δ 0.3	令和3年
105.3	Δ 4.7	105.7	Δ 3.8	98.3	Δ 4.7	83.4	Δ 17.8	100.0	Δ 12.3	100.3	Δ 3.5	110.4	2.8	103.0	Δ 0.9	令和3年10月
106.8	7.1	105.4	8.7	94.7	Δ 2.0	87.6	Δ 12.3	96.6	Δ 4.9	103.2	5.6	104.9	8.4	102.8	3.4	令和3年11月
107.5	1.4	100.7	0.6	100.7	Δ 1.4	86.1	Δ 14.9	90.5	Δ 8.2	101.6	2.6	117.0	19.4	103.2	2.7	令和3年12月
97.3	5.0	96.8	0.1	102.1	4.2	80.4	6.6	84.6	Δ 5.7	100.1	0.9	105.7	1.8	98.3	5.5	令和4年1月
112.2	14.5	106.6	4.4	97.5	4.4	88.6	3.1	82.6	Δ 2.1	95.7	0.3	96.3	2.0	93.6	Δ 2.3	令和4年2月
105.5	8.3	115.8	1.5	106.7	8.1	92.6	18.9	97.3	Δ 12.9	103.3	1.8	111.6	Δ 3.6	104.5	5.3	令和4年3月
113.4	7.6	109.4	0.7	107.6	14.2	87.5	0.6	93.6	Δ 5.9	104.1	Δ 0.1	105.6	Δ 4.6	103.4	2.5	令和4年4月
100.4	6.1	94.6	4.4	105.3	20.1	112.1	39.4	87.8	1.9	99.9	1.8	102.5	0.6	99.5	7.0	令和4年5月
116.8	6.2	117.1	5.9	108.3	32.1	112.2	28.7	103.1	0.6	106.7	2.0	111.8	Δ 0.9	110.1	7.0	令和4年6月
114.2	0.4	109.6	3.8	108.4	7.9	105.6	21.0	87.6	0.0	102.3	1.6	107.3	Δ 2.5	106.0	1.8	令和4年7月
110.0	8.8	97.1	13.2	106.1	9.2	103.8	27.1	65.4	Δ 10.7	100.2	Δ 3.1	109.5	1.4	102.9	8.1	令和4年8月
109.8	1.0	111.3	5.4	104.4	15.6	105.4	18.7	88.7	Δ 5.9	98.2	Δ 2.8	105.5	0.4	101.5	Δ 1.6	令和4年9月
108.2	2.8	103.7	Δ 1.9	104.8	6.6	103.8	24.5	92.2	Δ 7.8	97.1	Δ 3.2	108.1	Δ 2.1	102.5	Δ 0.5	令和4年10月

不動産業, 物品賃貸業	学術研究等		飲食サービス業等		生活関連サービス等		教育, 学習支援業		医療, 福祉		複合サービス事業		その他のサービス業			
	前年比	前年比	前年比	前年比	前年比	前年比	前年比	前年比	前年比	前年比	前年比	前年比	前年比			
113.5	X	105.6	Δ 4.9	105.8	Δ 4.3	104.6	16.8	115.7	Δ 11.5	101.2	2.1	97.2	Δ 9.3	104.3	2.5	令和元年
100.0	Δ 11.9	100.0	Δ 5.3	100.0	Δ 5.4	100.0	Δ 4.4	100.0	Δ 13.5	100.0	Δ 1.2	100.0	2.9	100.0	Δ 4.1	令和2年
92.3	Δ 7.6	97.2	Δ 2.9	96.4	Δ 3.7	89.5	Δ 10.5	110.3	10.3	100.2	0.2	104.6	4.6	99.4	Δ 0.6	令和3年
99.9	3.5	100.5	Δ 1.7	98.3	4.6	85.4	Δ 21.8	120.0	Δ 2.8	101.1	Δ 0.5	105.0	Δ 4.5	103.1	2.6	令和3年10月
103.4	14.6	103.5	2.0	94.1	Δ 2.4	78.6	Δ 26.6	113.9	2.4	101.4	3.4	101.4	6.1	101.2	1.3	令和3年11月
102.5	12.3	98.8	2.5	97.2	6.3	84.7	Δ 18.1	110.1	2.6	100.1	3.8	109.9	Δ 4.8	102.8	4.7	令和3年12月
96.9	10.2	92.8	9.8	91.0	Δ 7.8	77.8	Δ 19.1	102.1	Δ 0.2	96.0	Δ 1.9	102.5	4.7	95.4	2.9	令和4年1月
102.5	22.0	101.7	14.4	82.2	Δ 8.8	74.0	Δ 19.5	99.5	Δ 2.8	99.3	1.3	91.9	Δ 1.1	99.0	Δ 2.2	令和4年2月
103.3	17.3	101.6	15.7	93.0	Δ 2.3	83.4	Δ 11.5	121.2	0.2	94.9	Δ 3.9	99.2	Δ 16.8	103.4	Δ 2.2	令和4年3月
105.8	19.8	106.2	0.2	98.3	Δ 7.8	83.2	Δ 12.0	111.7	Δ 5.6	99.1	Δ 2.2	114.2	0.1	102.2	Δ 3.6	令和4年4月
99.5	11.7	93.0	Δ 2.0	96.7	Δ 7.9	87.5	Δ 7.6	112.7	11.4	94.5	Δ 2.4	101.5	14.0	94.0	1.4	令和4年5月
104.4	17.7	111.3	8.9	91.4	Δ 3.6	89.7	Δ 1.5	128.3	7.6	103.9	4.6	105.1	Δ 4.9	105.2	Δ 1.6	令和4年6月
111.7	20.8	108.2	6.7	89.8	Δ 7.8	84.6	Δ 7.4	100.5	Δ 10.1	97.7	Δ 7.4	113.6	9.2	101.9	9.0	令和4年7月
109.5	27.5	101.2	6.6	89.6	Δ 2.9	79.5	Δ 13.0	87.4	Δ 2.3	96.3	Δ 4.2	101.6	Δ 5.3	100.4	8.0	令和4年8月
114.6	17.2	108.2	5.6	91.3	5.3	77.7	Δ 3.4	113.5	Δ 0.2	96.1	Δ 5.9	105.8	2.4	101.6	7.7	令和4年9月
109.6	9.7	108.6	8.1	90.2	Δ 8.2	86.0	0.7	111.0	Δ 7.5	101.2	0.1	97.2	Δ 7.4	103.5	0.4	令和4年10月

第3-3表 所定外労働時間指数  
5人以上

	調査産業計		建設業		製造業		電気・ガス業		情報通信業		運輸業, 郵便業		卸売業, 小売業		金融業, 保険業	
	前年比		前年比		前年比		前年比		前年比		前年比		前年比		前年比	
令和元年	117.1	Δ 7.7	96.7	Δ 40.3	118.1	Δ 12.7	100.8	Δ 21.8	97.6	Δ 2.4	124.3	Δ 22.5	114.2	1.4	103.1	33.1
令和2年	100.0	Δ 14.6	100.0	3.5	100.0	Δ 15.4	100.0	Δ 0.8	100.0	2.4	100.0	Δ 19.6	100.0	Δ 12.4	100.0	Δ 3.0
令和3年	109.1	9.1	100.0	0.0	105.0	5.0	147.7	47.7	119.1	19.1	112.0	12.0	101.3	1.4	115.6	15.7
令和3年10月	115.0	7.0	107.6	Δ 1.8	108.8	Δ 1.9	132.3	11.3	135.9	11.4	118.0	17.2	103.3	Δ 1.5	111.3	3.3
令和3年11月	115.0	9.1	107.6	Δ 19.6	105.9	2.8	205.7	71.5	134.1	21.2	119.8	19.7	103.3	Δ 5.6	106.6	13.6
令和3年12月	119.4	14.5	93.9	Δ 0.9	110.1	0.7	130.2	31.3	126.3	11.5	130.8	22.8	112.6	5.8	113.6	3.1
令和4年1月	107.5	3.1	118.6	29.1	97.1	Δ 2.3	182.5	28.9	112.2	2.2	114.5	13.7	100.0	Δ 12.4	112.8	Δ 0.7
令和4年2月	108.6	1.0	131.4	25.6	105.7	0.6	167.0	33.5	128.7	4.8	112.7	0.4	95.3	Δ 6.3	103.5	Δ 6.1
令和4年3月	115.1	5.0	126.5	12.4	109.3	0.5	200.0	28.2	129.6	Δ 3.4	119.1	22.5	104.7	6.2	141.9	8.3
令和4年4月	114.0	0.0	154.9	50.8	102.1	Δ 6.2	223.7	34.4	124.3	1.2	122.5	5.3	96.9	Δ 8.9	136.0	Δ 13.1
令和4年5月	110.8	7.3	117.6	35.0	92.9	Δ 7.9	180.4	37.4	98.3	Δ 6.7	118.5	15.7	103.1	2.9	111.6	4.7
令和4年6月	114.0	10.4	137.3	32.5	97.9	Δ 1.5	183.5	39.8	116.5	7.9	125.4	21.7	103.1	4.6	112.8	Δ 4.6
令和4年7月	111.8	5.1	128.4	35.4	101.4	Δ 2.9	201.0	34.1	115.7	4.6	120.2	3.4	114.1	27.9	107.0	Δ 4.9
令和4年8月	104.3	0.0	113.7	43.6	99.3	Δ 4.9	192.8	30.4	107.8	1.4	117.9	1.4	107.8	11.1	108.1	6.0
令和4年9月	112.9	5.0	124.5	8.7	100.7	Δ 3.5	237.1	52.9	120.9	6.7	123.1	10.8	103.1	13.7	104.7	Δ 0.8
令和4年10月	121.5	5.7	145.1	34.9	103.6	Δ 4.8	218.6	65.2	117.4	Δ 13.6	166.5	41.1	110.9	7.4	101.2	Δ 9.1

30人以上

	調査産業計		建設業		製造業		電気・ガス業		情報通信業		運輸業, 郵便業		卸売業, 小売業		金融業, 保険業	
	前年比		前年比		前年比		前年比		前年比		前年比		前年比		前年比	
令和元年	116.3	Δ 5.4	96.0	Δ 50.2	124.1	Δ 10.2	112.4	3.1	116.0	35.5	102.9	Δ 16.5	135.4	4.4	119.2	27.6
令和2年	100.0	Δ 14.0	100.0	4.3	100.0	Δ 19.4	100.0	Δ 11.0	100.0	Δ 13.8	100.0	Δ 2.8	100.0	Δ 26.1	100.0	Δ 16.1
令和3年	104.5	4.5	118.2	18.1	104.3	4.2	135.5	35.5	105.5	5.4	97.4	Δ 2.5	87.0	Δ 13.1	125.6	25.6
令和3年10月	108.6	3.5	121.9	28.9	106.9	0.0	138.5	21.6	125.1	9.2	102.1	6.1	84.8	Δ 8.3	124.7	16.7
令和3年11月	107.7	4.6	128.7	14.1	105.5	2.0	139.4	33.0	125.9	26.3	103.5	6.5	94.1	Δ 4.7	122.8	33.6
令和3年12月	112.3	5.3	114.3	11.7	109.5	Δ 1.9	134.8	40.9	119.8	18.1	110.4	4.1	111.1	7.5	122.8	15.9
令和4年1月	103.7	1.7	136.4	25.9	101.4	0.7	194.5	42.3	114.9	22.8	94.6	17.4	89.2	Δ 19.7	120.6	2.1
令和4年2月	104.6	0.7	147.0	10.3	107.5	3.3	184.5	47.7	137.7	22.9	90.7	Δ 4.8	81.5	3.7	117.8	5.6
令和4年3月	112.0	3.1	153.0	11.0	111.6	3.1	215.5	36.0	136.0	16.9	97.1	6.9	86.2	5.5	163.6	12.6
令和4年4月	109.3	Δ 2.7	140.9	19.2	104.8	Δ 2.6	215.5	42.4	129.8	27.9	106.3	Δ 1.9	87.7	Δ 3.6	150.5	Δ 12.8
令和4年5月	107.4	5.3	116.7	16.8	95.2	Δ 4.7	199.1	61.9	100.9	12.0	101.0	7.8	98.5	16.2	121.5	4.6
令和4年6月	111.1	13.0	128.0	13.5	99.3	2.9	203.6	63.0	123.7	29.8	108.8	16.1	93.8	19.3	130.8	6.5
令和4年7月	105.6	5.4	128.0	9.0	102.1	Δ 1.3	194.5	46.2	118.4	21.9	105.4	4.8	86.2	24.2	129.0	6.7
令和4年8月	101.9	5.6	122.0	21.3	102.7	Δ 3.9	200.0	61.3	111.4	24.9	102.9	6.3	93.8	10.6	129.0	18.7
令和4年9月	110.2	9.0	134.1	6.7	102.7	0.7	251.8	84.2	128.1	28.5	111.2	19.8	80.0	8.1	129.9	7.4
令和4年10月	120.4	10.9	140.9	15.6	106.8	Δ 0.1	232.7	68.0	120.2	Δ 3.9	156.6	53.4	87.7	3.4	120.6	Δ 3.3

5~29人

	調査産業計		建設業		製造業		電気・ガス業		情報通信業		運輸業, 郵便業		卸売業, 小売業		金融業, 保険業	
	前年比		前年比		前年比		前年比		前年比		前年比		前年比		前年比	
令和元年	118.8	Δ 11.7	97.6	Δ 30.0	88.4	Δ 27.6	49.5	X	23.7	Δ 84.0	199.9	Δ 32.0	98.4	Δ 1.4	77.0	41.6
令和2年	100.0	Δ 15.8	100.0	2.5	100.0	13.1	100.0	102.3	100.0	321.7	100.0	Δ 50.0	100.0	1.6	100.0	29.8
令和3年	119.9	20.0	88.8	Δ 11.3	108.6	8.6	206.7	106.6	176.1	76.1	162.9	62.8	111.6	11.6	97.6	Δ 2.3
令和3年10月	130.5	16.1	98.5	Δ 17.8	116.8	Δ 9.2	X	X	180.3	19.3	173.2	48.1	115.3	0.0	87.4	Δ 19.5
令和3年11月	130.5	17.5	94.0	Δ 36.4	110.0	8.3	X	X	166.1	7.6	177.7	63.0	108.9	Δ 6.8	78.3	Δ 18.9
令和3年12月	133.3	31.5	82.9	Δ 8.6	111.7	12.0	X	X	151.9	Δ 7.6	202.6	87.6	113.7	5.9	98.0	Δ 15.6
令和4年1月	115.3	5.1	107.9	32.1	75.2	Δ 19.8	X	X	99.2	Δ 44.5	187.5	10.5	107.9	Δ 7.6	95.5	Δ 8.2
令和4年2月	116.7	Δ 1.2	122.5	42.1	98.3	Δ 7.8	X	X	92.5	Δ 45.7	197.3	15.0	106.3	Δ 9.0	74.2	Δ 30.7
令和4年3月	120.8	7.4	109.0	11.9	100.0	Δ 9.8	X	X	100.8	Δ 52.1	200.9	69.3	117.5	6.2	95.5	Δ 13.3
令和4年4月	122.2	2.3	164.0	76.3	90.6	Δ 21.9	X	X	99.2	Δ 53.8	176.8	23.8	104.8	Δ 11.6	106.1	Δ 17.2
令和4年5月	116.7	9.1	118.0	48.4	81.2	Δ 20.6	X	X	85.8	Δ 50.1	177.7	34.5	107.9	Δ 3.7	90.9	0.4
令和4年6月	119.4	3.6	142.7	46.5	91.5	Δ 19.3	X	X	87.5	Δ 44.2	178.6	32.4	109.5	Δ 3.7	75.8	Δ 29.2
令和4年7月	125.0	3.4	128.1	56.8	98.3	Δ 11.4	X	X	100.0	Δ 39.5	165.2	Δ 3.7	134.9	29.5	65.2	Δ 32.4
令和4年8月	109.7	Δ 8.2	109.0	64.9	84.6	Δ 10.6	X	X	88.3	Δ 50.1	164.3	Δ 11.1	119.0	12.5	66.7	Δ 23.7
令和4年9月	118.1	Δ 3.4	118.0	9.8	94.0	Δ 19.0	X	X	86.7	Δ 49.1	151.8	Δ 13.3	119.0	16.0	59.1	Δ 23.0
令和4年10月	123.6	Δ 5.3	148.3	50.6	90.6	Δ 22.4	X	X	103.3	Δ 42.7	175.9	1.6	128.6	11.5	65.2	Δ 25.4

不動産業, 物品賃貸業	学術研究等		飲食サービス業等		生活関連サービス等		教育, 学習支援業		医療, 福祉		複合サービス事業		その他のサービス業			
	前年比	前年比	前年比	前年比	前年比	前年比	前年比	前年比	前年比	前年比	前年比	前年比	前年比			
189.2	X	173.5	14.6	93.2	8.0	187.3	5.6	118.6	63.6	107.2	21.0	149.0	2.2	135.8	Δ 18.1	令和元年
100.0	Δ 47.2	100.0	Δ 42.3	100.0	7.2	100.0	Δ 46.6	100.0	Δ 15.7	100.0	Δ 6.6	100.0	Δ 32.8	100.0	Δ 26.3	令和2年
51.6	Δ 48.4	253.1	153.0	75.7	Δ 24.3	277.2	177.1	92.0	Δ 8.0	110.0	10.0	83.9	Δ 16.1	147.3	47.3	令和3年
60.7	Δ 25.3	258.9	131.6	94.5	0.0	224.9	300.2	107.9	Δ 15.8	123.7	23.9	88.3	Δ 12.3	147.2	45.9	令和3年10月
58.0	Δ 10.0	292.6	158.7	71.2	2.3	228.1	56.9	105.6	Δ 7.2	119.8	15.4	80.2	Δ 29.0	162.7	38.2	令和3年11月
68.3	Δ 3.8	273.2	356.2	101.1	15.1	257.9	69.6	94.4	Δ 4.5	125.9	14.6	117.1	Δ 6.6	169.6	68.1	令和3年12月
73.1	94.9	293.5	33.5	68.3	Δ 8.4	220.0	5.6	70.1	Δ 16.4	110.0	6.0	204.1	142.1	180.3	22.5	令和4年1月
83.3	89.3	255.8	3.5	73.3	Δ 9.7	210.0	Δ 27.0	71.6	Δ 19.6	104.0	2.1	136.7	89.9	174.6	17.5	令和4年2月
93.6	101.7	319.5	21.0	85.0	22.1	233.3	Δ 18.9	85.8	Δ 16.4	102.0	Δ 11.9	140.8	85.3	174.6	24.6	令和4年3月
84.6	87.6	261.0	5.0	85.0	34.9	260.0	Δ 6.4	85.8	Δ 29.7	108.0	4.0	179.6	130.0	171.8	23.9	令和4年4月
76.9	92.3	250.6	Δ 0.7	86.7	34.2	326.7	22.0	94.8	0.4	110.0	6.0	185.7	131.5	197.2	29.0	令和4年5月
76.9	70.5	266.2	Δ 3.0	83.3	109.3	260.0	Δ 22.2	109.0	15.5	100.0	Δ 3.7	163.3	109.1	197.2	54.5	令和4年6月
183.3	202.0	180.5	Δ 30.3	88.3	0.5	166.7	Δ 52.0	76.9	8.2	114.0	11.9	195.9	107.3	174.6	19.8	令和4年7月
169.2	227.9	120.8	Δ 46.6	91.7	2.5	146.7	Δ 53.3	32.1	Δ 26.0	112.0	3.9	175.5	137.5	181.7	29.7	令和4年8月
189.7	207.0	193.5	Δ 12.5	85.0	19.4	170.0	Δ 41.6	95.5	0.4	116.0	7.6	191.8	127.5	178.9	21.5	令和4年9月
209.0	244.3	132.5	Δ 48.8	86.7	Δ 8.3	246.7	9.7	103.7	Δ 3.9	114.0	Δ 7.8	206.1	133.4	167.6	13.9	令和4年10月

不動産業, 物品賃貸業	学術研究等		飲食サービス業等		生活関連サービス等		教育, 学習支援業		医療, 福祉		複合サービス事業		その他のサービス業			
	前年比	前年比	前年比	前年比	前年比	前年比	前年比	前年比	前年比	前年比	前年比	前年比	前年比			
81.7	X	156.2	7.1	67.8	Δ 19.8	140.9	54.6	91.2	174.3	103.7	22.7	118.7	Δ 6.9	152.2	Δ 19.0	令和元年
100.0	22.4	100.0	Δ 36.0	100.0	47.4	100.0	Δ 29.0	100.0	9.7	100.0	Δ 3.6	100.0	Δ 15.8	100.0	Δ 34.3	令和2年
83.9	Δ 16.1	121.3	21.3	75.6	Δ 24.4	85.0	Δ 15.1	109.7	9.7	103.4	3.4	98.3	Δ 1.7	129.7	29.7	令和3年
81.5	Δ 27.7	145.0	15.0	91.5	Δ 20.2	83.9	Δ 15.3	127.0	Δ 5.1	108.2	9.5	92.7	Δ 11.3	129.9	45.6	令和3年10月
86.0	0.9	163.7	27.0	45.2	Δ 12.5	86.4	Δ 10.6	123.9	3.8	95.2	Δ 10.5	92.7	Δ 8.4	132.5	13.6	令和3年11月
94.4	Δ 10.1	121.4	118.4	96.6	Δ 12.8	83.9	Δ 15.3	110.3	13.2	111.9	Δ 1.7	137.5	Δ 10.4	132.5	44.2	令和3年12月
96.9	41.5	95.3	17.8	56.4	Δ 39.2	123.1	34.4	88.6	Δ 11.8	103.7	Δ 4.2	172.3	52.5	156.6	14.8	令和4年1月
100.0	34.0	118.9	19.1	88.5	12.5	128.2	52.8	90.9	Δ 15.3	98.1	Δ 9.3	117.0	24.7	143.4	11.6	令和4年2月
135.9	76.7	116.0	Δ 29.1	107.7	21.1	143.6	88.2	106.1	Δ 14.4	92.6	Δ 21.3	123.4	37.9	161.8	29.9	令和4年3月
122.1	38.3	60.4	Δ 51.7	105.1	154.5	189.7	81.9	104.5	Δ 29.8	94.4	Δ 11.3	135.1	33.5	155.3	22.1	令和4年4月
101.5	30.6	57.5	Δ 61.1	111.5	37.3	315.4	300.8	118.2	Δ 2.9	98.1	Δ 7.8	147.9	71.4	180.3	36.1	令和4年5月
106.9	22.0	72.6	35.2	107.7	247.4	200.0	171.4	134.8	4.9	94.4	Δ 0.8	128.7	47.3	181.6	48.9	令和4年6月
110.7	8.5	74.5	Δ 48.6	105.1	18.2	189.7	133.3	84.1	Δ 2.4	100.0	14.2	161.7	40.5	151.3	14.2	令和4年7月
114.5	36.8	63.2	Δ 32.2	106.4	25.0	174.4	101.9	37.1	32.5	101.9	3.0	145.7	71.0	152.6	25.1	令和4年8月
152.7	77.6	90.6	Δ 21.8	96.2	11.5	215.4	142.0	103.0	Δ 6.6	107.4	10.7	161.7	89.8	152.6	12.9	令和4年9月
155.7	91.0	81.1	Δ 44.1	101.3	10.7	333.3	297.3	118.2	Δ 6.9	98.1	Δ 9.3	172.3	85.9	143.4	10.4	令和4年10月

不動産業, 物品賃貸業	学術研究等		飲食サービス業等		生活関連サービス等		教育, 学習支援業		医療, 福祉		複合サービス事業		その他のサービス業			
	前年比	前年比	前年比	前年比	前年比	前年比	前年比	前年比	前年比	前年比	前年比	前年比	前年比			
237.9	X	205.2	30.3	111.5	27.8	239.2	Δ 11.9	174.7	16.8	117.3	20.5	197.9	7.7	87.4	Δ 16.8	令和元年
100.0	Δ 58.0	100.0	Δ 51.3	100.0	Δ 10.3	100.0	Δ 58.2	100.0	Δ 42.7	100.0	Δ 14.7	100.0	Δ 49.5	100.0	14.4	令和2年
25.4	Δ 74.6	460.2	360.3	76.0	Δ 23.9	474.3	374.2	55.5	Δ 44.5	126.8	26.8	68.8	Δ 31.0	196.4	96.5	令和3年
39.8	Δ 42.1	453.0	424.2	93.9	16.7	370.8	4,354.5	68.6	Δ 41.1	167.7	63.5	90.9	Δ 7.4	195.9	47.6	令和3年10月
32.0	Δ 41.7	512.5	521.2	90.1	9.3	370.8	89.4	67.9	Δ 34.8	172.4	68.1	69.2	Δ 47.1	245.7	102.7	令和3年11月
42.6	Δ 24.4	527.9	587.8	103.5	45.9	429.1	101.9	61.2	Δ 40.3	160.7	56.7	98.1	17.3	270.5	114.4	令和3年12月
40.9	232.5	553.8	38.0	76.9	25.4	325.0	Δ 2.5	30.1	Δ 39.1	123.3	32.3	78.6	96.5	243.3	34.5	令和4年1月
54.5	176.6	446.2	1.1	57.7	Δ 30.0	300.0	Δ 41.0	30.1	Δ 40.0	118.6	30.5	46.4	27.5	258.3	25.5	令和4年2月
43.9	91.7	590.4	34.9	63.5	10.4	329.2	Δ 36.3	42.6	Δ 26.9	125.6	12.3	35.7	Δ 38.6	208.3	13.1	令和4年3月
43.9	220.4	517.3	12.8	65.4	Δ 18.8	333.3	Δ 27.3	47.1	Δ 29.8	137.2	36.9	153.6	225.4	215.0	24.6	令和4年4月
45.5	232.1	496.2	14.4	63.5	14.2	337.5	Δ 25.7	45.6	16.6	137.2	43.7	139.3	82.3	241.7	16.5	令和4年5月
40.9	170.9	515.4	Δ 6.1	61.5	33.7	329.2	Δ 44.7	51.5	111.9	116.3	Δ 4.0	125.0	63.6	240.0	70.2	令和4年6月
216.7	649.8	323.1	Δ 28.7	75.0	Δ 15.0	141.7	Δ 76.9	61.8	55.3	146.5	6.5	125.0	63.6	235.0	26.4	令和4年7月
189.4	679.4	201.9	Δ 55.4	76.9	Δ 16.4	120.8	Δ 77.9	20.6	Δ 73.4	130.2	Δ 2.0	110.7	68.8	260.0	38.5	令和4年8月
192.4	383.4	336.5	Δ 16.1	73.1	19.2	125.0	Δ 74.8	80.9	29.0	132.6	Δ 3.6	117.9	29.7	250.0	39.5	令和4年9月
221.2	455.8	211.5	Δ 53.3	73.1	Δ 22.2	158.3	Δ 57.3	73.5	7.1	148.8	Δ 11.3	125.0	37.5	231.7	18.3	令和4年10月

第4表 常用雇用指数  
5人以上

	調査産業計		建設業		製造業		電気・ガス業		情報通信業		運輸業, 郵便業		卸売業, 小売業		金融業, 保険業	
	前年比		前年比		前年比		前年比		前年比		前年比		前年比		前年比	
令和元年	101.1	0.7	99.0	2.6	103.3	Δ 0.6	100.0	12.9	99.1	1.0	99.6	2.3	100.2	1.0	103.0	Δ 1.8
令和2年	100.0	Δ 1.1	100.0	1.0	100.0	Δ 3.1	100.0	0.0	100.0	0.9	100.0	0.4	100.0	Δ 0.2	100.0	Δ 2.8
令和3年	99.2	Δ 0.9	100.7	0.7	100.7	0.7	96.7	Δ 3.4	96.1	Δ 3.9	99.3	Δ 0.7	99.7	Δ 0.3	98.7	Δ 1.3
令和3年10月	99.3	Δ 1.2	99.5	Δ 1.4	100.5	0.1	98.0	Δ 2.9	95.3	Δ 4.5	97.9	Δ 1.6	98.6	Δ 1.1	98.4	Δ 0.8
令和3年11月	97.8	Δ 3.0	99.8	Δ 2.1	97.1	Δ 3.0	97.9	Δ 3.0	95.4	Δ 3.5	98.0	Δ 1.9	98.7	Δ 2.2	98.9	Δ 0.7
令和3年12月	98.4	Δ 2.1	100.5	Δ 1.0	98.3	Δ 1.4	97.9	Δ 3.0	96.1	Δ 2.3	97.1	Δ 2.6	98.8	Δ 2.7	98.8	Δ 0.1
令和4年1月	98.8	Δ 0.5	100.5	Δ 0.8	99.0	Δ 3.1	96.0	Δ 4.4	95.2	Δ 3.7	96.3	Δ 3.7	99.0	Δ 2.7	98.0	Δ 1.3
令和4年2月	98.6	Δ 1.5	99.3	Δ 1.5	99.3	Δ 2.6	101.2	1.6	94.5	Δ 3.9	96.2	Δ 3.6	99.3	Δ 1.9	97.2	Δ 1.8
令和4年3月	98.4	Δ 2.1	99.1	Δ 2.5	98.6	Δ 2.9	100.8	1.2	93.6	Δ 4.2	97.1	Δ 2.4	98.6	Δ 1.0	96.4	Δ 2.1
令和4年4月	99.7	0.4	99.8	Δ 2.0	99.7	Δ 3.3	103.5	5.3	94.5	Δ 1.3	97.2	Δ 2.4	100.2	0.0	100.2	1.2
令和4年5月	99.9	0.0	100.4	0.3	100.7	1.0	103.6	6.6	95.3	Δ 0.4	96.6	Δ 3.3	100.0	0.7	99.4	0.4
令和4年6月	100.0	2.0	99.6	Δ 1.7	99.4	Δ 1.6	106.5	8.1	94.8	Δ 0.1	96.7	Δ 3.8	100.4	1.2	100.3	1.3
令和4年7月	100.3	0.4	100.5	Δ 0.8	101.4	0.7	106.8	8.5	94.7	0.2	96.5	Δ 3.6	100.3	Δ 0.2	100.1	2.2
令和4年8月	99.7	1.1	100.2	Δ 0.2	100.8	Δ 0.2	106.4	8.1	94.0	Δ 0.6	95.5	Δ 4.3	99.8	0.5	99.8	1.4
令和4年9月	99.4	0.1	100.5	1.1	100.5	Δ 0.4	105.6	39.3	93.0	Δ 3.1	95.5	Δ 3.7	99.3	0.2	98.9	0.6
令和4年10月	100.0	0.7	100.3	0.8	100.2	Δ 0.3	103.4	5.5	93.2	Δ 2.2	99.9	2.0	98.8	0.2	98.7	0.3

30人以上

	調査産業計		建設業		製造業		電気・ガス業		情報通信業		運輸業, 郵便業		卸売業, 小売業		金融業, 保険業	
	前年比		前年比		前年比		前年比		前年比		前年比		前年比		前年比	
令和元年	101.7	0.7	97.3	Δ 4.9	104.6	0.0	97.7	Δ 1.8	97.6	3.2	100.9	1.7	99.5	0.9	103.4	0.9
令和2年	100.0	Δ 1.7	100.0	2.7	100.0	Δ 4.4	100.0	2.3	100.0	2.4	100.0	Δ 0.9	100.0	0.5	100.0	Δ 3.4
令和3年	99.3	Δ 0.7	100.5	0.5	100.6	0.6	101.6	1.6	96.8	Δ 3.2	98.6	Δ 1.4	99.0	Δ 1.0	100.5	0.5
令和3年10月	99.6	Δ 0.9	99.3	Δ 0.1	99.5	0.0	101.8	0.1	96.7	Δ 4.1	96.7	Δ 2.6	97.0	Δ 3.4	100.0	0.0
令和3年11月	96.9	Δ 3.7	99.8	Δ 1.6	96.7	Δ 2.7	101.6	Δ 0.2	96.2	Δ 4.0	96.9	Δ 3.0	97.6	Δ 3.8	100.8	0.6
令和3年12月	97.6	Δ 2.3	99.8	Δ 1.6	98.4	Δ 0.7	101.6	Δ 0.2	97.1	Δ 2.5	96.5	Δ 3.0	97.7	Δ 3.6	100.6	1.8
令和4年1月	97.4	Δ 1.4	99.5	Δ 1.2	99.8	Δ 2.4	99.1	Δ 2.7	96.3	Δ 3.6	96.4	Δ 3.2	97.0	Δ 4.0	99.6	Δ 0.2
令和4年2月	97.6	Δ 3.2	98.8	Δ 2.5	100.1	Δ 2.5	106.1	5.4	96.4	Δ 3.1	97.1	Δ 2.5	98.8	Δ 2.0	99.0	0.7
令和4年3月	97.3	Δ 3.5	98.5	Δ 2.8	99.3	Δ 2.7	105.5	4.8	95.6	Δ 3.1	96.8	Δ 1.9	98.8	0.1	99.0	1.4
令和4年4月	98.7	Δ 1.1	100.2	Δ 1.5	100.7	Δ 2.5	105.5	4.4	97.7	1.5	97.2	Δ 1.8	101.5	1.2	100.3	Δ 2.1
令和4年5月	99.0	Δ 1.5	100.4	Δ 0.1	101.3	Δ 0.2	105.7	4.8	97.9	2.1	96.5	Δ 2.9	102.4	1.6	100.0	Δ 1.6
令和4年6月	98.7	0.8	100.5	Δ 0.3	99.4	Δ 1.3	109.5	6.9	98.4	3.7	96.7	Δ 2.6	102.7	2.9	101.9	0.4
令和4年7月	99.4	Δ 0.8	101.0	0.5	101.3	1.4	109.9	7.4	98.7	4.2	96.7	Δ 3.4	102.3	4.0	101.6	0.5
令和4年8月	98.8	0.5	100.9	0.6	100.9	0.4	109.4	6.9	98.2	3.3	96.1	Δ 2.5	101.7	3.4	100.1	Δ 1.0
令和4年9月	98.6	Δ 1.2	101.8	1.7	100.6	0.8	108.4	6.4	97.4	0.3	96.0	Δ 2.7	100.9	3.8	98.7	Δ 2.3
令和4年10月	98.9	Δ 0.7	102.0	2.7	100.1	0.6	107.2	5.3	97.6	0.9	101.2	4.7	101.3	4.4	97.9	Δ 2.1

5~29人

	調査産業計		建設業		製造業		電気・ガス業		情報通信業		運輸業, 郵便業		卸売業, 小売業		金融業, 保険業	
	前年比		前年比		前年比		前年比		前年比		前年比		前年比		前年比	
令和元年	100.2	0.6	99.8	6.1	98.4	Δ 2.7	106.4	X	105.8	Δ 6.5	97.2	3.4	100.8	1.2	102.5	Δ 4.4
令和2年	100.0	Δ 0.2	100.0	0.3	100.0	1.6	100.0	Δ 6.1	100.0	Δ 5.5	100.0	3.0	100.0	Δ 0.7	100.0	Δ 2.5
令和3年	99.2	Δ 0.9	100.7	0.7	100.6	0.6	89.7	Δ 10.2	93.0	Δ 7.1	100.7	0.7	100.2	0.1	97.0	Δ 3.0
令和3年10月	99.0	Δ 1.5	99.5	Δ 2.1	103.6	0.3	X	X	89.7	Δ 6.1	100.3	0.2	99.7	0.5	97.0	Δ 1.4
令和3年11月	99.1	Δ 2.1	99.9	Δ 2.2	98.1	Δ 4.4	X	X	92.3	Δ 1.2	100.3	0.4	99.5	Δ 1.3	97.0	Δ 1.9
令和3年12月	99.7	Δ 1.6	100.7	Δ 0.9	97.7	Δ 3.8	X	X	91.7	Δ 1.7	98.3	Δ 1.8	99.7	Δ 2.1	97.0	Δ 1.9
令和4年1月	100.8	0.9	100.9	Δ 0.7	96.2	Δ 5.3	X	X	90.3	Δ 4.5	95.4	Δ 5.3	100.4	Δ 1.8	96.4	Δ 2.5
令和4年2月	100.1	0.9	99.5	Δ 0.9	96.5	Δ 2.8	X	X	86.9	Δ 6.8	93.1	Δ 6.9	99.7	Δ 1.8	95.3	Δ 4.4
令和4年3月	100.0	Δ 0.2	99.4	Δ 2.4	96.0	Δ 3.4	X	X	85.1	Δ 8.7	97.3	Δ 3.8	98.4	Δ 2.0	93.8	Δ 5.5
令和4年4月	101.0	2.2	99.6	Δ 2.2	96.4	Δ 5.2	X	X	81.6	Δ 12.6	96.7	Δ 4.4	99.3	Δ 0.8	100.1	4.7
令和4年5月	101.1	2.1	100.4	0.5	98.5	5.5	X	X	84.6	Δ 10.9	96.1	Δ 4.8	98.3	0.1	98.8	2.3
令和4年6月	101.8	3.5	99.2	Δ 2.1	99.4	Δ 2.3	X	X	80.3	Δ 15.5	96.1	Δ 6.8	98.8	0.0	98.8	2.3
令和4年7月	101.7	2.2	100.3	Δ 1.4	101.4	Δ 2.0	X	X	78.8	Δ 15.8	95.3	Δ 5.0	99.0	Δ 2.8	98.8	4.3
令和4年8月	101.2	2.0	99.9	Δ 0.5	100.3	Δ 2.1	X	X	77.3	Δ 16.5	93.2	Δ 8.6	98.6	Δ 1.3	99.5	4.0
令和4年9月	100.5	1.8	99.9	0.7	99.8	Δ 4.8	X	X	75.7	Δ 17.0	93.8	Δ 6.6	98.3	Δ 2.2	99.2	3.7
令和4年10月	101.4	2.4	99.5	0.0	100.3	Δ 3.2	X	X	75.9	Δ 15.4	95.8	Δ 4.5	97.1	Δ 2.6	99.7	2.8

不動産業, 物品賃貸業	学術研究等		飲食サービス業等		生活関連サービス等		教育, 学習支援業		医療, 福祉		複合サービス事業		その他のサービス業			
	前年比	前年比	前年比	前年比	前年比	前年比	前年比	前年比	前年比	前年比	前年比	前年比	前年比			
97.1	X	108.6	1.1	109.8	Δ 1.1	100.3	Δ 2.1	98.5	1.7	97.4	1.1	103.5	Δ 4.0	102.0	2.8	令和元年
100.0	3.0	100.0	Δ 8.0	100.0	Δ 9.0	100.0	Δ 0.4	100.0	1.5	100.0	2.7	100.0	Δ 3.4	100.0	Δ 2.0	令和2年
99.8	Δ 0.2	104.3	4.3	92.1	Δ 7.9	110.6	10.6	99.6	Δ 0.5	98.0	Δ 2.1	101.7	1.7	99.5	Δ 0.5	令和3年
96.0	Δ 3.2	110.5	2.5	88.9	Δ 13.2	111.9	7.2	99.5	Δ 0.8	101.0	0.8	101.9	2.4	99.9	0.2	令和3年10月
93.5	Δ 8.6	110.1	2.3	92.6	Δ 11.4	114.9	9.2	99.9	Δ 0.4	95.0	Δ 5.2	101.9	2.2	100.5	1.3	令和3年11月
93.9	Δ 4.1	110.5	27.8	95.7	Δ 7.6	114.8	7.3	99.8	Δ 0.9	95.6	Δ 4.5	101.2	1.7	100.7	1.2	令和3年12月
91.9	Δ 13.3	94.6	9.1	102.6	8.7	114.3	8.2	99.3	Δ 1.5	95.8	1.5	101.1	1.9	101.0	1.4	令和4年1月
90.9	Δ 14.2	95.0	9.6	100.6	7.8	112.6	5.5	99.4	Δ 0.9	96.0	Δ 4.4	101.2	2.0	100.1	0.7	令和4年2月
96.4	Δ 7.1	94.8	Δ 11.8	103.3	2.4	112.2	4.9	97.7	Δ 2.6	95.6	Δ 4.6	99.0	1.7	100.0	0.3	令和4年3月
97.7	Δ 4.1	98.6	Δ 9.0	108.5	19.8	107.5	Δ 5.2	99.6	0.4	96.2	1.4	101.6	Δ 1.6	100.3	1.2	令和4年4月
96.9	Δ 6.4	99.1	Δ 8.9	108.6	12.2	107.5	Δ 4.6	100.8	1.9	96.1	Δ 4.7	100.9	Δ 2.3	100.5	1.9	令和4年5月
99.3	0.3	99.3	11.4	108.9	27.7	111.8	0.0	101.5	2.5	96.6	1.4	101.2	Δ 3.3	100.9	2.2	令和4年6月
100.1	Δ 1.6	99.3	Δ 10.3	110.8	25.3	111.2	1.0	101.8	2.7	95.2	Δ 6.1	101.2	Δ 2.0	101.3	2.2	令和4年7月
99.8	4.0	97.9	Δ 11.7	107.4	18.8	112.5	2.8	101.5	3.3	95.1	Δ 0.3	101.0	Δ 2.0	101.2	1.6	令和4年8月
101.5	5.5	97.9	Δ 12.1	103.8	18.5	109.9	1.2	102.8	3.3	95.2	Δ 5.8	100.6	Δ 1.7	101.3	1.8	令和4年9月
97.9	2.0	96.8	Δ 12.4	108.3	21.8	113.3	1.3	103.4	3.9	95.6	Δ 5.3	100.5	Δ 1.4	101.5	1.6	令和4年10月

不動産業, 物品賃貸業	学術研究等		飲食サービス業等		生活関連サービス等		教育, 学習支援業		医療, 福祉		複合サービス事業		その他のサービス業			
	前年比	前年比	前年比	前年比	前年比	前年比	前年比	前年比	前年比	前年比	前年比	前年比	前年比			
104.4	X	118.3	Δ 3.9	115.4	0.1	101.3	3.3	98.9	2.9	97.7	0.7	103.3	6.0	102.9	4.4	令和元年
100.0	Δ 4.2	100.0	Δ 15.5	100.0	Δ 13.4	100.0	Δ 1.3	100.0	1.1	100.0	2.4	100.0	Δ 3.1	100.0	Δ 2.8	令和2年
138.8	38.7	108.4	8.4	95.4	Δ 4.5	100.6	0.5	100.9	0.9	97.2	Δ 2.8	94.6	Δ 5.4	98.0	Δ 2.0	令和3年
136.8	36.8	120.8	Δ 0.2	94.7	Δ 10.7	99.0	Δ 2.7	101.1	0.0	101.5	1.1	93.2	Δ 5.2	98.2	Δ 1.5	令和3年10月
135.9	35.3	119.8	Δ 0.7	95.6	Δ 10.3	99.1	Δ 2.5	101.3	0.1	92.4	Δ 7.8	93.3	Δ 6.1	98.8	Δ 0.5	令和3年11月
138.6	36.2	118.9	72.0	97.3	Δ 6.1	99.4	Δ 3.6	101.3	Δ 0.6	92.8	Δ 7.5	93.3	Δ 5.2	98.4	Δ 1.0	令和3年12月
137.8	Δ 6.4	80.1	15.4	97.2	Δ 2.6	99.5	Δ 3.1	101.1	Δ 0.6	92.5	1.1	93.4	Δ 4.5	99.0	Δ 0.2	令和4年1月
136.8	Δ 7.3	80.1	15.4	97.4	Δ 3.5	98.2	Δ 3.8	101.2	Δ 0.5	92.2	Δ 8.4	93.5	Δ 4.2	98.3	Δ 0.7	令和4年2月
137.6	Δ 5.2	79.6	Δ 33.7	104.8	4.3	97.3	Δ 4.8	100.1	Δ 1.5	90.8	Δ 9.8	92.2	Δ 4.6	98.5	Δ 0.6	令和4年3月
138.2	2.3	82.4	Δ 32.6	104.3	5.7	95.4	Δ 6.0	101.0	0.7	93.4	Δ 0.3	87.2	Δ 7.8	98.8	1.1	令和4年4月
142.5	6.9	82.6	Δ 33.1	103.8	16.9	97.0	Δ 5.6	102.7	2.8	93.0	Δ 9.1	87.2	Δ 7.7	99.0	2.6	令和4年5月
143.5	6.6	83.1	18.2	102.5	13.3	97.9	Δ 2.9	103.0	3.1	93.0	Δ 0.5	87.6	Δ 6.8	99.4	2.7	令和4年6月
147.6	8.4	83.1	Δ 31.7	105.2	13.6	98.8	Δ 1.2	103.1	2.7	92.9	Δ 9.7	87.6	Δ 6.8	100.2	3.0	令和4年7月
145.8	6.4	82.2	Δ 32.7	102.6	10.1	98.2	Δ 0.4	102.7	1.8	92.1	Δ 1.0	87.4	Δ 6.3	100.0	2.5	令和4年8月
146.0	6.0	81.7	Δ 33.1	101.7	9.7	99.1	0.4	103.4	2.3	92.0	Δ 9.6	86.7	Δ 7.1	100.5	2.9	令和4年9月
144.0	5.3	80.3	Δ 33.5	100.9	6.5	99.1	0.1	104.4	3.3	92.1	Δ 9.3	86.4	Δ 7.3	100.6	2.4	令和4年10月

不動産業, 物品賃貸業	学術研究等		飲食サービス業等		生活関連サービス等		教育, 学習支援業		医療, 福祉		複合サービス事業		その他のサービス業			
	前年比	前年比	前年比	前年比	前年比	前年比	前年比	前年比	前年比	前年比	前年比	前年比	前年比			
95.5	X	101.9	5.4	107.2	Δ 1.7	99.7	Δ 5.4	97.9	Δ 0.6	96.8	1.9	103.7	Δ 8.0	100.1	Δ 0.6	令和元年
100.0	4.8	100.0	Δ 1.9	100.0	Δ 6.7	100.0	0.3	100.0	2.1	100.0	3.3	100.0	Δ 3.6	100.0	Δ 0.1	令和2年
91.2	Δ 8.8	101.4	1.4	90.5	Δ 9.5	117.4	17.3	96.8	Δ 3.3	99.3	Δ 0.7	105.0	5.1	103.0	3.1	令和3年
87.1	Δ 12.1	103.3	4.8	86.1	Δ 14.5	120.6	13.5	96.3	Δ 2.4	100.1	0.2	106.0	6.2	103.9	3.8	令和3年10月
84.1	Δ 18.1	103.3	4.8	91.2	Δ 11.9	125.6	16.6	97.2	Δ 1.5	99.9	Δ 0.3	106.0	6.2	104.5	5.6	令和3年11月
84.1	Δ 13.2	104.8	6.2	95.0	Δ 8.3	125.3	14.2	97.2	Δ 1.5	100.7	1.1	104.7	4.9	106.1	6.2	令和3年12月
81.8	Δ 15.6	103.8	5.3	105.1	14.4	124.5	15.8	95.7	Δ 3.1	102.3	2.5	104.8	5.0	105.8	5.5	令和4年1月
80.8	Δ 16.6	104.3	5.8	101.9	13.3	122.3	11.4	95.7	Δ 1.8	103.5	3.8	104.8	5.0	104.3	3.9	令和4年2月
87.6	Δ 7.6	104.3	5.8	102.0	1.0	122.5	11.2	92.7	Δ 4.9	105.1	5.9	101.4	3.8	103.4	2.6	令和4年3月
89.1	Δ 5.9	108.7	10.2	110.3	26.6	115.6	Δ 5.1	96.8	Δ 0.1	101.7	4.6	114.6	6.9	103.8	1.5	令和4年4月
86.9	Δ 10.3	109.5	11.1	110.8	10.2	114.3	Δ 4.3	96.8	Δ 0.1	102.4	4.7	112.9	5.3	103.8	0.2	令和4年5月
89.7	Δ 1.5	109.5	7.4	112.0	35.1	121.2	1.5	98.2	1.2	103.5	4.7	112.9	3.1	104.4	1.1	令和4年6月
89.7	Δ 4.7	109.5	6.3	113.4	31.1	119.4	2.1	99.1	2.7	99.7	1.2	112.9	4.7	103.9	0.8	令和4年7月
89.7	3.0	107.7	4.6	109.6	23.0	122.2	4.5	99.1	6.6	100.7	0.7	112.9	4.7	103.9	Δ 0.4	令和4年8月
91.8	5.4	108.1	3.8	104.5	22.5	116.9	1.6	101.4	5.3	101.2	1.5	112.9	5.9	103.3	0.0	令和4年9月
87.9	0.9	107.2	3.8	112.0	30.1	122.9	1.9	101.4	5.3	102.6	2.5	112.9	6.5	103.7	Δ 0.2	令和4年10月

第5-1表 就業形態別一人平均現金給与、実労働時間等(5人以上)

産 業	現金給与総額 (円)				出勤日数 (日)	総実労働時間 (時間)			常 用労働者 (人)
	定期給与	所定内給与	特 別 給 与	所定内労働時間		所定外労働時間			
(一般労働者)									
調査産業計	324,378	315,790	288,336	8,588	20.1	166.8	151.5	15.3	470,206
建設業	347,573	343,725	314,774	3,848	22.1	177.5	162.4	15.1	36,009
製造業	342,432	315,583	281,377	26,849	19.5	166.0	150.2	15.8	121,290
電気・ガス業	466,139	465,725	384,259	414	18.2	159.1	136.8	22.3	3,564
情報通信業	334,683	334,090	273,227	593	18.1	154.6	140.7	13.9	7,759
運輸業, 郵便業	324,261	323,986	279,572	275	21.9	190.0	156.5	33.5	41,820
卸売業, 小売業	311,988	310,106	290,178	1,882	20.0	167.6	155.3	12.3	62,873
金融業, 保険業	341,303	339,303	319,421	2,000	18.7	147.3	137.6	9.7	14,698
不動産業, 物品賃貸業	286,178	286,139	257,085	39	20.5	174.6	154.0	20.6	5,166
学術研究等	320,751	318,377	303,405	2,374	19.6	162.2	151.1	11.1	10,697
飲食サービス業等	244,705	243,688	226,386	1,017	21.7	178.4	161.4	17.0	8,136
生活関連サービス等	277,950	276,451	260,178	1,499	21.5	172.3	158.4	13.9	8,801
教育, 学習支援業	400,346	399,659	396,373	687	19.5	170.4	147.8	22.6	24,368
医療, 福祉	295,345	292,942	272,865	2,403	19.8	154.0	147.1	6.9	86,186
複合サービス事業	310,331	307,119	285,346	3,212	19.0	155.4	144.9	10.5	4,436
その他のサービス業	293,098	287,776	256,911	5,322	20.0	167.3	151.3	16.0	34,403
(パートタイム労働者)									
調査産業計	96,454	96,253	93,557	201	14.7	83.9	81.5	2.4	210,332
建設業	125,879	125,719	122,838	160	15.2	104.0	99.6	4.4	1,140
製造業	122,568	122,253	113,924	315	17.0	114.4	108.8	5.6	17,794
電気・ガス業	152,468	152,468	152,296	0	15.4	113.4	113.3	0.1	202
情報通信業	132,304	132,111	125,128	193	13.4	94.6	90.3	4.3	374
運輸業, 郵便業	101,198	100,998	97,682	200	15.1	86.3	83.9	2.4	7,412
卸売業, 小売業	93,719	93,668	91,732	51	15.7	89.1	87.4	1.7	61,478
金融業, 保険業	111,964	110,504	108,775	1,460	14.5	96.3	95.1	1.2	1,990
不動産業, 物品賃貸業	85,788	85,788	84,870	0	11.0	83.9	83.3	0.6	1,371
学術研究等	139,177	139,177	139,144	0	15.5	99.4	99.4	0.0	961
飲食サービス業等	66,579	66,303	65,396	276	12.3	62.5	59.7	2.8	41,825
生活関連サービス等	84,147	83,698	82,777	449	15.7	80.5	79.8	0.7	8,533
教育, 学習支援業	77,398	77,398	77,256	0	11.5	55.6	55.2	0.4	15,884
医療, 福祉	127,394	127,004	122,756	390	15.3	93.4	90.6	2.8	34,671
複合サービス事業	96,845	96,814	88,491	31	14.9	78.4	71.4	7.0	647
その他のサービス業	103,757	103,748	99,830	9	15.3	88.9	85.9	3.0	16,050

第5-2表 就業形態別一人平均現金給与、実労働時間等(30人以上)

産 業	現金給与総額 (円)				出勤日数 (日)	総実労働時間 (時間)			常 用労働者 (人)
	定期給与	所定内給与	特 別 給 与	所定内労働時間		所定外労働時間			
(一般労働者)									
調査産業計	342,759	329,642	298,224	13,117	19.7	165.2	148.6	16.6	295,267
建設業	377,468	370,354	330,032	7,114	20.8	174.2	155.3	18.9	11,110
製造業	361,614	327,953	289,974	33,661	19.2	165.0	148.3	16.7	96,032
電気・ガス業	495,487	494,973	396,652	514	18.2	162.4	136.3	26.1	2,891
情報通信業	347,145	346,443	279,088	702	17.9	152.9	138.9	14.0	6,560
運輸業, 郵便業	330,038	329,663	281,933	375	22.4	193.7	156.1	37.6	30,824
卸売業, 小売業	323,685	320,085	302,681	3,600	19.7	163.3	153.5	9.8	26,623
金融業, 保険業	380,921	376,742	345,460	4,179	18.6	152.9	137.5	15.4	7,015
不動産業, 物品賃貸業	316,854	316,727	283,805	127	20.2	179.5	155.5	24.0	1,613
学術研究等	330,135	327,961	314,862	2,174	19.2	156.3	147.3	9.0	3,660
飲食サービス業等	256,784	256,784	239,861	0	21.1	176.1	159.1	17.0	2,870
生活関連サービス等	354,562	353,703	327,324	859	20.3	178.1	152.5	25.6	3,339
教育, 学習支援業	424,966	424,966	421,665	0	19.7	171.5	147.4	24.1	17,870
医療, 福祉	311,881	308,651	288,121	3,230	19.6	151.3	145.1	6.2	61,197
複合サービス事業	351,369	345,082	308,278	6,287	19.0	163.8	147.0	16.8	2,266
その他のサービス業	279,960	271,416	239,867	8,544	19.2	164.0	147.2	16.8	21,397
(パートタイム労働者)									
調査産業計	106,027	105,758	102,616	269	15.0	88.1	85.4	2.7	102,177
建設業	112,546	111,800	104,226	746	12.3	78.0	74.4	3.6	234
製造業	133,813	133,366	122,076	447	17.6	124.6	117.3	7.3	12,472
電気・ガス業	169,369	169,369	168,738	0	14.7	103.3	103.0	0.3	54
情報通信業	116,605	116,260	110,113	345	14.2	90.2	86.0	4.2	207
運輸業, 郵便業	107,716	107,452	105,171	264	16.1	93.9	92.3	1.6	5,673
卸売業, 小売業	100,033	99,922	97,896	111	16.1	90.4	89.0	1.4	25,705
金融業, 保険業	115,204	113,271	111,268	1,933	14.0	97.7	96.3	1.4	1,499
不動産業, 物品賃貸業	119,909	119,909	115,796	0	14.0	99.7	97.0	2.7	312
学術研究等	189,795	189,795	189,795	0	15.2	100.5	100.5	0.0	154
飲食サービス業等	72,533	72,512	71,072	21	13.7	70.7	64.7	6.0	13,981
生活関連サービス等	85,521	85,115	84,461	406	13.5	80.8	80.2	0.6	3,393
教育, 学習支援業	65,918	65,918	65,708	0	8.2	37.2	37.0	0.2	9,938
医療, 福祉	155,370	154,562	150,502	808	16.1	103.1	101.4	1.7	15,554
複合サービス事業	142,334	142,278	127,228	56	19.6	109.6	96.9	12.7	356
その他のサービス業	98,960	98,949	97,849	11	15.7	85.1	84.3	0.8	12,645

第5-3表 就業形態別一人平均現金給与、実労働時間等(5~29人)

産 業	現金給与総額 (円)				出勤日数 (日)	総実労働時間 (時間)			常 用労働者 (人)
	定期給与	所定内給与	特 別 給与	所定内労働時間		所定外労働時間			
(一般労働者)									
調査産業計	293,384	292,432	271,661	952	20.7	169.3	156.3	13.0	174,939
建設業	334,298	331,900	307,998	2,398	22.7	179.1	165.6	13.5	24,899
製造業	269,242	268,383	248,573	859	20.6	170.0	157.5	12.5	25,258
電気・ガス業	X	X	X	X	X	X	X	X	X
情報通信業	266,523	266,523	241,175	0	19.6	163.8	150.3	13.5	1,199
運輸業, 郵便業	308,242	308,242	273,022	0	20.4	179.6	157.6	22.0	10,996
卸売業, 小売業	303,431	302,806	281,031	625	20.2	170.8	156.6	14.2	36,250
金融業, 保険業	304,944	304,944	295,524	0	18.8	142.3	137.8	4.5	7,683
不動産業, 物品賃貸業	272,392	272,392	245,077	0	20.7	172.4	153.3	19.1	3,553
学術研究等	315,871	313,394	297,447	2,477	19.7	165.2	153.0	12.2	7,037
飲食サービス業等	238,033	236,455	218,943	1,578	22.0	179.7	162.7	17.0	5,266
生活関連サービス等	229,733	227,831	217,919	1,902	22.2	168.6	162.0	6.6	5,462
教育, 学習支援業	332,663	330,087	326,841	2,576	19.2	167.6	149.2	18.4	6,498
医療, 福祉	254,842	254,464	235,494	378	20.5	160.5	152.0	8.5	24,989
複合サービス事業	267,467	267,467	261,393	0	19.0	146.7	142.8	3.9	2,170
その他のサービス業	314,787	314,787	285,051	0	21.4	172.7	158.1	14.6	13,006
(パートタイム労働者)									
調査産業計	87,346	87,210	84,938	136	14.3	80.0	77.8	2.2	108,155
建設業	129,529	129,529	127,933	0	16.0	111.1	106.5	4.6	906
製造業	95,891	95,891	94,587	0	15.6	89.9	88.5	1.4	5,322
電気・ガス業	X	X	X	X	X	X	X	X	X
情報通信業	152,186	152,186	144,144	0	12.5	100.1	95.8	4.3	167
運輸業, 郵便業	80,843	80,843	74,294	0	12.0	62.7	57.9	4.8	1,739
卸売業, 小売業	89,238	89,229	87,358	9	15.5	88.2	86.3	1.9	35,773
金融業, 保険業	101,959	101,959	101,075	0	16.1	92.3	91.5	0.8	491
不動産業, 物品賃貸業	75,987	75,987	75,987	0	10.1	79.4	79.4	0.0	1,059
学術研究等	128,451	128,451	128,411	0	15.6	99.1	99.1	0.0	807
飲食サービス業等	63,460	63,050	62,422	410	11.6	58.3	57.1	1.2	27,844
生活関連サービス等	83,222	82,744	81,644	478	17.2	80.4	79.6	0.8	5,140
教育, 学習支援業	96,341	96,341	96,313	0	16.9	85.9	85.2	0.7	5,946
医療, 福祉	104,310	104,264	99,861	46	14.6	85.2	81.6	3.6	19,117
複合サービス事業	40,570	40,570	40,570	0	9.1	39.8	39.8	0.0	291
その他のサービス業	121,636	121,636	107,214	0	14.1	103.2	92.1	11.1	3,405



## 【参考資料】

### 共通事業所における前年同月比について

平成30年からの部分入れ替え方式の導入に伴い、常に一部の調査事業所が前年も調査対象となっていることから、共通事業所(注1)に限定した集計が可能となった。本資料は、サンプル入替え時や、ベンチマーク更新(基準とする事業規模・産業別の労働者構成割合の見直し(労働者のウェイト変化))の際に発生する、一時的な断層(ギャップ)の影響を除去した短期的な賃金等の動向を見るための参考値として公表するものである。

(調査産業計、事業所規模5人以上)

	現金給与総額	きまって支給する給与	所定内給与
令和4年10月	2.1 %	1.2 %	0.6 %

	総実労働時間	所定内労働時間	所定外労働時間
令和4年10月	▲ 2.6 %	▲ 3.0 %	1.9 %

(注1) 共通事業所とは、「前年同月分」及び「当月分」ともに集計対象となった調査対象事業所のことである。

(注2) 前年同月比は、労働者数の変化の影響を除くため、当月の労働者数をもとに月々の平均賃金などを計算している。

(注3) 本系列(全ての調査対象事業所のデータを用いて作成した集計)に比べ、サンプルサイズが小さくなることに留意が必要である。

※毎月勤労統計の「共通事業所」の賃金の実質化をめぐる論点に係る検討会について

[https://www.mhlw.go.jp/stf/shingi/other-toukei\\_127023\\_00002.html](https://www.mhlw.go.jp/stf/shingi/other-toukei_127023_00002.html)  
(厚生労働省 ホームページ)



## 毎月勤労統計調査（通称“毎勤”）とは・・・

### — どんな調査か —

- 労働者の賃金、労働時間及び雇用の毎月の変動を明らかにすることを目的とした調査です。
- 大正12年に始まり、90年以上の歴史を持つ我が国で最も重要な統計調査の一つで統計法に基づく「基幹統計調査」です。

### — 調査の対象は —

- 全国の常用労働者5人以上の事業所の中から抽出された約4万4千事業所（地方調査分）です。

### — どのように利用されているか —



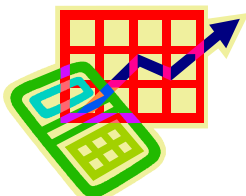
- 内閣府の「月例経済報告」や「景気動向指数」等の景気判断資料



- 休業補償額や労災保険給付額の改定
- 失業給付金額の自動変更



- 企業の経営判断や賃金などの労働条件決定の際の資料



- 最低賃金決定の資料



- 国民所得、県民所得の推計



- ILO等の国際機関への紹介

他にも色々な用途に使われています。

### — 毎月の公表日 —

毎月の公表は、調査月の翌々月末頃を予定しています。

この毎月勤労統計調査についてのお問い合わせは、下記までお願いします。

〒700-8570 岡山市北区内山下2-4-6

岡山県総合政策局統計分析課人口統計班

TEL 086-226-7262 (班直通)

地方調査の結果は、岡山県統計分析課ホームページにも掲載しています。

<https://www.pref.okayama.jp/soshiki/15/>

毎月勤労統計調査「全国調査」の結果は、厚生労働省ホームページに掲載されています。

<https://www.mhlw.go.jp/toukei/list/30-1.html>