

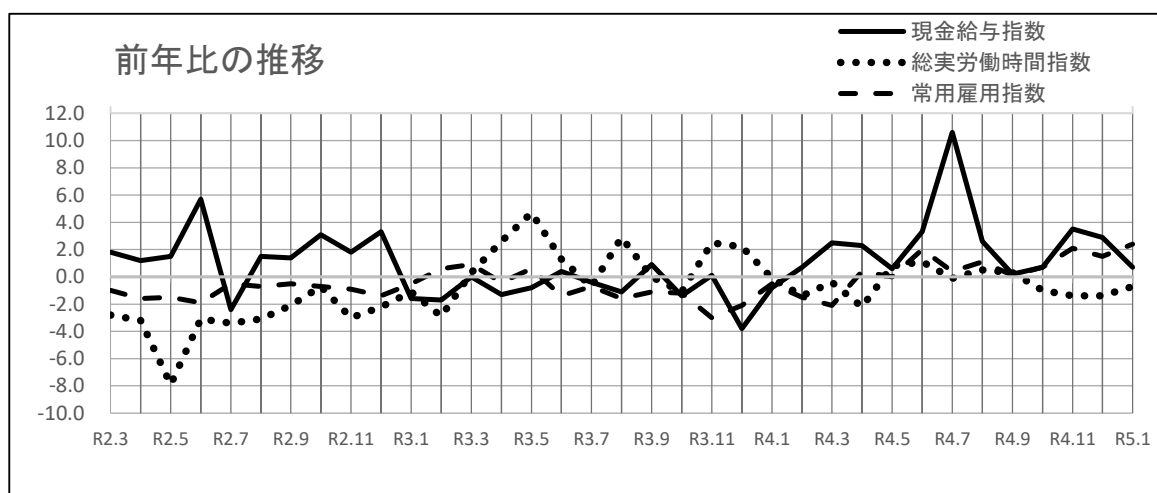
# 岡山県の賃金・労働時間・雇用の動き

(毎月勤労統計調査地方調査結果)

令和5年1月分  
(令和2年基準)

	指数	(前年比)	[実数]
現金給与総額	86.1	0.7%増	253,322 円
うち定期給与	101.5	2.0%増	247,218 円
総実労働時間	95.1	0.7%減	131.7 時間
常用雇用	101.2	2.4%増	689,315 人

(調査産業計・事業所規模5人以上)



岡山県総合政策局統計分析課

## 目次

1	毎月勤労統計調査の説明	
(1)	調査の目的	1
(2)	調査の対象	1
(3)	調査方法	1
(4)	調査事項	2
(5)	調査の利用例	3
(6)	調査結果の利用上の補足及び注意点	3
2	結果概要	
(1)	賃金の動き	4
(2)	労働時間の動き	5
(3)	雇用の動き	6
3	統計表	
第1表	実数表(給与・時間・雇用)	7
第2-1表	現金給与指数	9
第2-2表	定期給与指数	11
第3-1表	総実労働時間指数	13
第3-2表	所定内労働時間指数	15
第3-3表	所定外労働時間指数	17
第4表	常用雇用指数	19
第5-1表	就業形態別一人平均現金給与額、実労働時間等(5人以上)	21
第5-2表	就業形態別一人平均現金給与額、実労働時間等(30人以上)	22
第5-3表	就業形態別一人平均現金給与額、実労働時間等(5~29人)	23
	【参考資料】毎月勤労統計における共通事業所による前年同月比の参考提供について	24

## 1 毎月勤労統計調査の説明

### (1) 調査の目的

この調査は、統計法に基づく基幹統計調査として、雇用、給与及び労働時間について、岡山県における毎月の変動を明らかにすることを目的としている。

### (2) 調査の対象

この調査の対象産業は、日本標準産業分類に定める「鉱業、採石業、砂利採取業」、「建設業」、「製造業」、「電気・ガス・熱供給・水道業」、「情報通信業」、「運輸業、郵便業」、「卸売業、小売業」、「金融業、保険業」、「不動産業、物品賃貸業」、「学術研究、専門・技術サービス業」、「宿泊業、飲食サービス業」、「生活関連サービス業、娯楽業(その他の生活関連サービスのうち家事サービス業を除く。）」、「教育、学習支援業」、「医療、福祉」、「複合サービス事業」、「サービス業(他に分類されないもののうち外国公務を除く。）」である。

ただし、産業別集計事業所数が少数の場合は、対象事業所が特定されるため公表しないこととする。(注1:3頁参照)

### (3) 調査方法

調査対象産業の5人以上の常用労働者を雇用する県内事業所の中から、産業・規模ごとに標本事業所を無作為に抽出する標本調査である。

事業所母集団データベースに基づいて厚生労働省が作成した事業所全数リストを抽出のための母集団フレームとし、そこから無作為抽出された約800事業所を調査し、本県の5人以上の全事業所について推計したものである。

なお、事業所規模30人以上の調査事業所では、平成30年に従来の2年又は3年に一度行う総入替え方式から、毎年1月に3分の1の事業所を入替える部分入替え方式に変更した。事業所規模5~29人の調査事業所では、毎年1月と7月に3分の1ずつ事業所の入替えを行っている。(注2:3頁参照)

調査種別	事業所規模	県内対象事業所数
第一種	常用労働者30人以上	約500事業所
	毎年1月に、全体の調査事業所の1/3が交替し、各組を3年間調査	
第二種	常用労働者5～29人	330事業所
	半年(1、7月)ごとに全体の調査事業所の1/3が交替し、各組を18か月間調査	

(参考) 特別調査 常用労働者1～4人: 対象調査区内の全事業所  
 全国調査及び地方調査を補完するため、年1回、7月分を調査

※本書で、「事業所規模5人以上」の集計結果は「第一種事業所(規模30人以上)」及び「第二種事業所(規模5～29人)」を合わせた集計結果である。

#### (4) 調査事項

##### ① 賃金の動き

現金給与総額	賃金、給与、手当、賞与その他名称のいかんを問わず、労働者に支払われたもので、所得税、貯金、社会保険料、組合費、購買代金等を差し引く以前の金額	
定期給与 (きまって支給する給与)	労働協約、就業規則等によってあらかじめ定められている支給条件、算定方法によって支給される給与(時間外手当等の「所定外給与」を含む。)	
	所定内給与	定期給与(きまって支給する給与)のうち所定外給与以外のもの
	所定外給与	所定の労働時間を超える労働に対して支給される給与や、休日労働、深夜労働に対して支給される給与のことであり、時間外手当、早朝出勤手当、休日出勤手当、深夜手当等
特別に支払われた給与 (特別給与)	賞与・期末手当等の一時金、ベースアップ等の差額追給分、3か月を超える期間で算定される現金給与	

##### ② 労働時間の動き

総実労働時間	調査期間中に労働者が仕事のために実際に労働した時間
所定内労働時間	就業規則等で定められた正規の始業時刻と終業時刻との間の、休憩時間を除いた実際に労働した時間
	所定外労働時間
出勤日数	調査期間中に、労働者が仕事のために実際に出勤した日数(有給であっても事業所に出勤しない日は出勤日にはならないが、1日のうち1時間でも就業すれば出勤日となる。)

※本来の職務外として行われる宿日直は、労働時間数から除かれる。

※運輸関係労働者等の手待時間は、労働時間数に含まれる。

##### ③ 雇用の動き

常用労働者	期間を定めずに、又は1か月以上の期間を定めて雇用されている者
一般労働者	常用労働者のうちパートタイム労働者以外の者
パートタイム労働者	1日の所定労働時間又は1週の所定労働日数が一般の労働者より短い者

※重役、理事などの役員でも常時勤務して一般労働者と同じ給与規則で給与が毎月支払われている者も常用労働者に含まれる。

労働異動率	事業所間の雇用の流動状況を示す指標
入職率	$\frac{\text{月間増加労働者数}}{\text{前月末労働者数}} \times 100$
離職率	$\frac{\text{月間減少労働者数}}{\text{前月末労働者数}} \times 100$

※労働異動率には、新規の入離職者のみならず、人事異動に伴う同一企業内の転勤者も含まれる。

## (5) 調査の利用例

- ・ 景気動向の判断資料(内閣府の「月例経済報告」や「景気動向指数」等)
- ・ 失業給付金額の自動変更
- ・ 労働災害の休業補償額の改定
- ・ 労災保険の年金給付額の改定
- ・ 最低賃金決定の資料
- ・ 国民経済計算、県民経済計算の推計
- ・ 企業の経営判断や賃金などの労働条件決定の際の資料

## (6) 調査結果利用上の補足及び注意点

### 【補 足】

- (ア) 指数は、令和2年(以下、「基準年」という。)平均=100としている。
- (イ) 指数の年平均値は、毎月の指数を単純平均し、小数点以下第2位を四捨五入して第1位までとしたものである。
- (ウ) 「前年比」は、対前年比又は対前年同月増減率(%)を掲載している。
- (エ) 指数は、①基準年の更新、②常用労働者数の基準値更新という2つの事由で過去に遡って改訂する。  
なお、実数は、すでに公表した数値を過去に遡って改訂することはない。
- ①基準年の更新  
令和4年1月分調査結果から、基準年を平成27年から令和2年に更新した。これに伴い、過去の指数を遡及して改訂した。なお、増減率は改訂しないため、改訂後の指数で計算した場合と必ずしも一致しない。
- ②常用労働者数の基準値更新  
令和4年1月分調査結果から、常用労働者数の基準値を「平成28年経済センサス-活動調査」に更新したことに伴い、常用雇用指数とその増減率を遡及して改訂した。
- (オ) 対前年・対前年同月増減率は指数をもとに算出しているため、実数で計算した場合とは必ずしも一致しない。
- (カ) 表の符号は次のとおりである。  
「-」……該当数字なし  
「X」……集計事業所数が少数のため公表しない
- (キ) 平成30年1月分調査から、常用労働者の定義が以下のとおり変更されている。  
(変更後) 平成30年1月分調査から常用労働者とは以下のいずれかに該当するものをいう。  
・ 期間を定めずに雇われている者  
・ 1か月以上の期間を定めて雇われている者  
(変更前) 平成29年12月分調査まで常用労働者とは以下のいずれかに該当するものをいう。  
・ 期間を定めずに雇われている者  
・ 1か月を超える期間を定めて雇われている者  
・ 臨時又は日雇労働者で前2か月の各月にそれぞれ18日以上雇われた者

### 【注意点】

- (注1) 調査産業計の結果には表章産業のほかに「鉱業、採石業、砂利採取業」の結果が含まれる。なお、産業名で、「電気・ガス業」、「学研究等」、「飲食サービス業等」、「生活関連サービス等」、「その他のサービス業」とあるのは、それぞれ「電気・ガス・熱供給・水道業」、「学研究、専門・技術サービス業」、「宿泊業、飲食サービス業」、「生活関連サービス業、娯楽業(その他の生活関連サービス業のうち家事サービス業を除く。）」、「サービス業(他に分類されないもののうち外国公務を除く。）」のことである。
- (注2) 従来の総入替え方式においては、入替え時に一定の断層が生じていたため、賃金、労働時間指数とその増減率については過去に遡った改訂を行っていたが、部分入替え方式導入により断層は縮小することから、過去に遡った改訂は行っていない。
- (注3) 令和5年1月分調査において調査対象事業所の部分入替えを行った。  
なお、資料中の全国の値は、速報値(30人以上規模の事業所については入替え前の事業所を集計)を掲載している。

## 2 結果概要

### (1) 賃金の動き

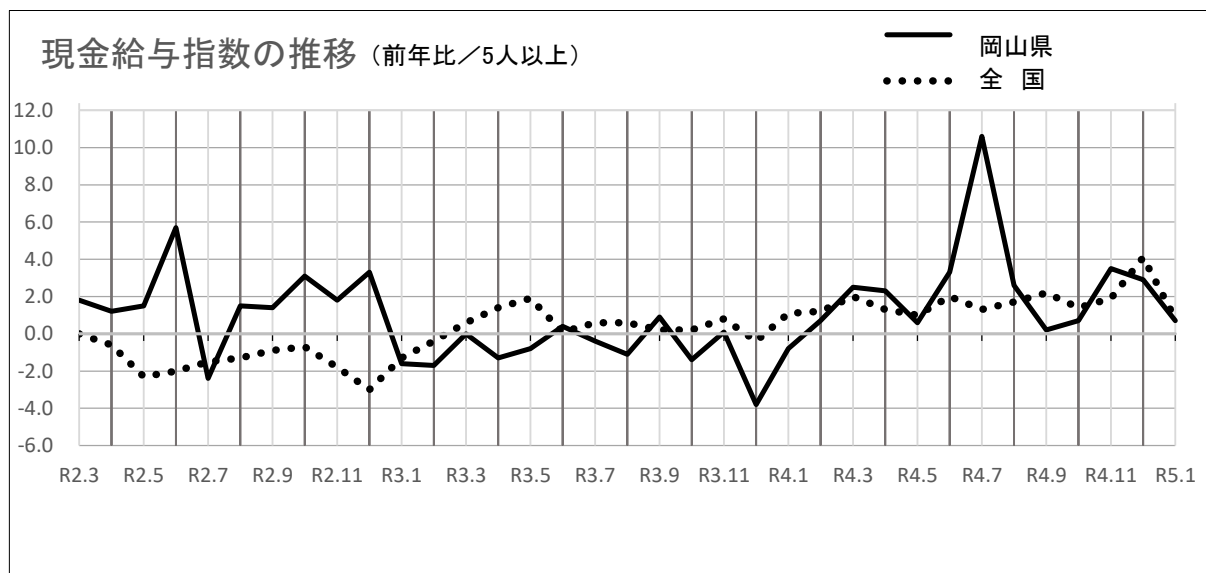
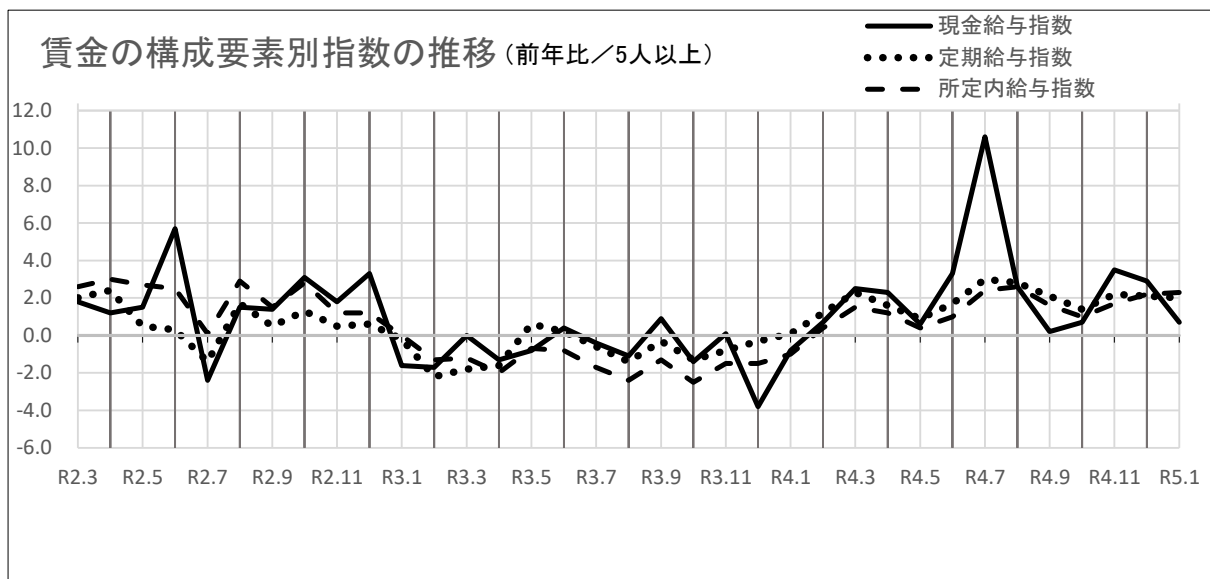
現金給与総額は 253,322円で、指数は前年比 0.7%増加した。(12か月連続の増)

定期給与は 247,218円で、指数は前年比 2.0%増加した。(13か月連続の増)

※事業所規模5人以上

項目	5人以上									全国【速報値】 (5人以上)		
	30人以上			5~29人			実数 (円)	指数	前年比 (%)	実数 (円)	指数	前年比 (%)
	実数 (円)	指数	前年比 (%)	実数 (円)	指数	前年比 (%)	実数 (円)	指数	前年比 (%)	実数 (円)	指数	前年比 (%)
現金給与総額	253,322	86.1	0.7	277,067	83.8	0.2	219,027	90.2	1.2	276,857	87.0	0.8
定期給与	247,218	101.5	2.0	269,281	100.0	0.8	215,353	103.7	3.5	265,800	101.3	0.8
所定内給与	228,822	100.5	2.3	245,721	98.4	0.8	204,416	103.9	4.5	247,153	100.9	0.8
所定外給与	18,396	114.9	△ 2.3	23,560	120.0	1.0	10,937	100.0	△ 13.0	18,647	—	1.1
特別に支払われた給与	6,104	12.1	△ 31.3	7,786	12.7	△ 16.2	3,674	10.5	△ 55.9	11,057	—	△ 1.7

※所定外給与及び特別に支払われた給与の前年比については、指数ではなく実数により計算している。



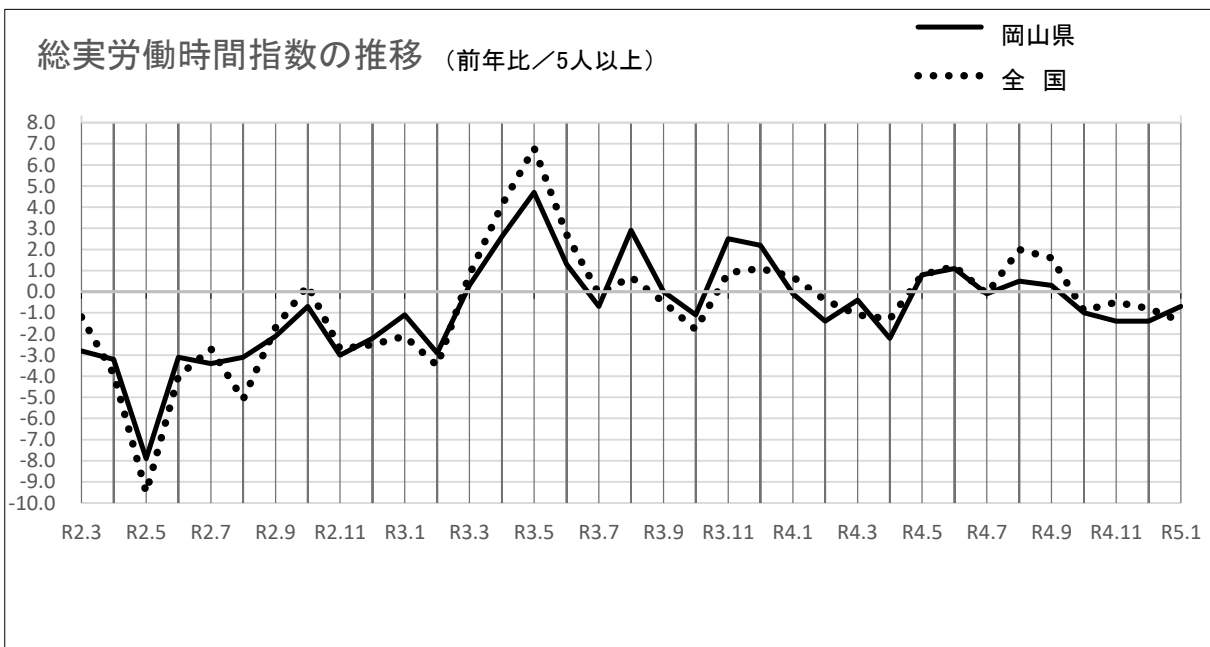
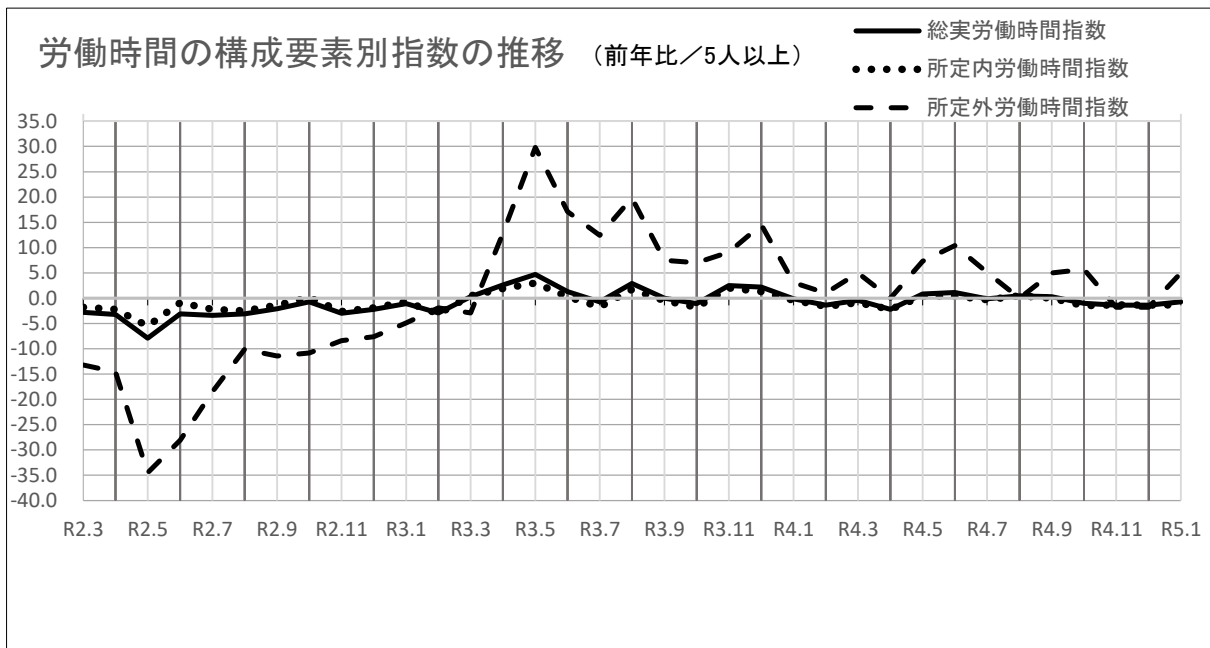
## (2) 労働時間の動き

総実労働時間は 131.7時間で、指数は前年比 0.7%減少した。(4か月連続の減)

※事業所規模5人以上

項目	5人以上									全国【速報値】 (5人以上)		
	30人以上			5~29人			実数 (時間)	指数	前年比 (%)	実数 (時間)	指数	前年比 (%)
実数 (時間)	指数	前年比 (%)	実数 (時間)	指数	前年比 (%)	実数 (時間)						
総実労働時間	131.7	95.1	△ 0.7	136.9	94.9	△ 0.9	124.2	95.4	△ 0.5	127.7	94.5	△ 1.4
所定内労働時間	121.2	93.8	△ 1.3	124.5	93.3	△ 2.0	116.5	94.7	△ 0.1	118.0	93.7	△ 1.6
所定外労働時間	10.5	112.9	5.0	12.4	114.8	10.7	7.7	106.9	△ 7.3	9.7	105.4	1.1
出勤日数	16.9	—	△ 0.4	17.0	—	△ 0.5	16.6	—	△ 0.4	16.5	—	△ 0.3

※出勤日数は、前年差(日)



### (3) 雇用の動き

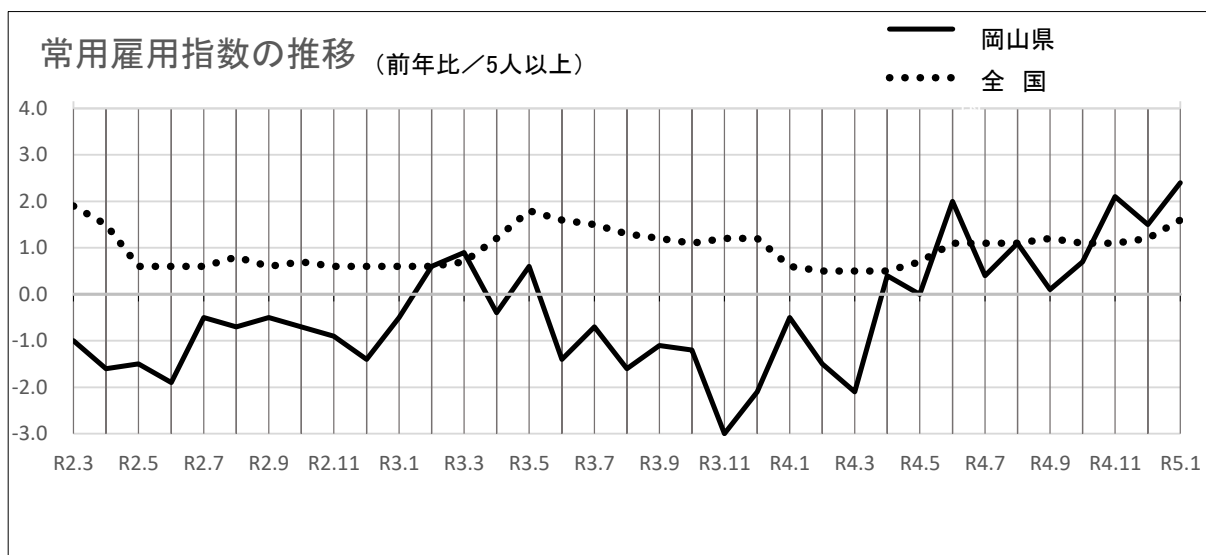
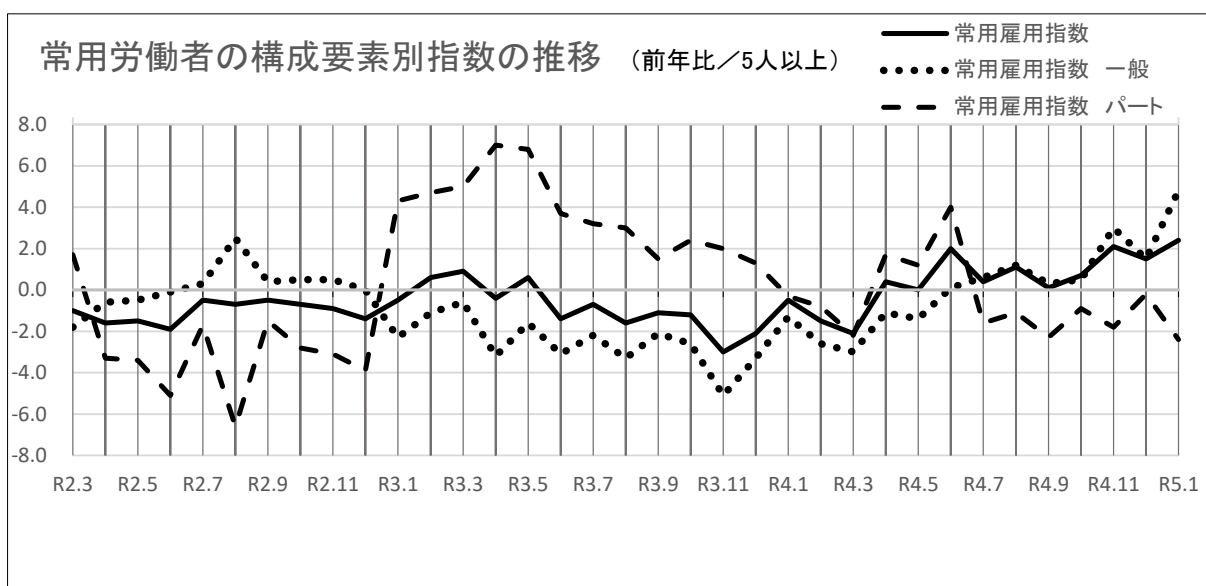
常用労働者数は 689,315人で、指数は前年比 2.4%増加した。(8か月連続の増)

一般労働者数は 480,588人で、指数は前年比 4.8%増加した。(8か月連続の増)

パートタイム労働者数は 208,727人で、指数は前年比 2.4%減少した。(7か月連続の減)

※事業所規模5人以上

項目	5人以上									全国【速報値】 (5人以上)		
	30人以上			5~29人			実数 (千人)	指数	前年比 (%)			
実数 (人)	指数	前年比 (%)	実数 (人)	指数	前年比 (%)	実数 (人)				指数	前年比 (%)	
常用労働者	689,315	101.2	2.4	406,660	101.2	3.9	282,655	101.3	0.5	51,693	102.7	1.6
一般労働者	480,588	100.5	4.8	300,411	98.0	3.8	180,177	105.0	6.5	35,222	101.6	0.9
パートタイム労働者	208,727	101.5	△ 2.4	106,249	111.7	4.5	102,478	92.9	△ 8.7	16,471	105.1	3.0
パートタイム労働者比率	(%)		前年差 (ポイント)	(%)		前年差 (ポイント)	(%)		前年差 (ポイント)	(%)		前年差 (ポイント)
	30.3	-	△ 1.5	26.1	-	0.1	36.3	-	△ 3.6	31.86	-	0.46



### 3 統計表

第1表 実数表(給与・時間・雇用)

	産 業	現金給与総額	定期給与		特別に支払われた給与		出勤日数	総実労働時間	
			所定内給与	所定外給与	前年差	前年差			
5人以上	調査産業計	253,322	247,218	228,822	18,396	6,104	Δ 2,783	16.9	131.7
	建設業	331,765	309,550	283,014	26,536	22,215	Δ 7,052	19.0	155.4
	製造業	311,142	298,833	269,027	29,806	12,309	Δ 6,139	17.3	145.7
	電気・ガス業	408,187	399,431	359,462	39,969	8,756	7,872	18.0	147.6
	情報通信業	322,805	320,984	302,860	18,124	1,821	826	16.2	137.1
	運輸業、郵便業	278,413	277,967	244,794	33,173	446	Δ 7,703	18.5	160.1
	卸売業、小売業	204,608	204,006	194,333	9,673	602	Δ 4,482	16.9	124.2
	金融業、保険業	322,415	320,506	299,603	20,903	1,909	Δ 80	17.3	130.8
	不動産業、物品賃貸業	199,557	199,426	190,247	9,179	131	Δ 11,120	15.9	124.2
	学術研究等	309,464	307,678	279,906	27,772	1,786	1,213	17.1	147.1
	飲食サービス業等	103,339	100,312	96,713	3,599	3,027	403	13.6	84.1
	生活関連サービス等	183,783	182,380	172,390	9,990	1,403	Δ 1,945	16.3	108.0
	教育、学習支援業	293,372	293,115	290,584	2,531	257	257	14.1	115.0
	医療、福祉	250,579	241,286	226,216	15,070	9,293	5,541	17.5	130.8
	複合サービス事業	320,100	319,856	290,982	28,874	244	Δ 305	18.6	152.7
	その他のサービス業	223,775	221,556	198,828	22,728	2,219	Δ 9,202	16.5	131.9
30人以上	調査産業計	277,067	269,281	245,721	23,560	7,786	Δ 1,506	17.0	136.9
	建設業	350,866	350,008	314,046	35,962	858	Δ 44,548	18.4	154.4
	製造業	324,641	309,141	275,076	34,065	15,500	3,877	17.2	146.8
	電気・ガス業	413,303	402,173	358,745	43,428	11,130	9,997	18.0	148.4
	情報通信業	322,017	320,261	301,042	19,219	1,756	518	15.9	134.6
	運輸業、郵便業	268,396	268,089	231,867	36,222	307	Δ 10,861	18.4	161.4
	卸売業、小売業	198,227	197,460	188,818	8,642	767	Δ 11,263	17.3	122.6
	金融業、保険業	348,577	346,054	312,828	33,226	2,523	Δ 736	17.6	136.7
	不動産業、物品賃貸業	258,496	258,051	247,959	10,092	445	Δ 37,334	16.0	139.4
	学術研究等	325,110	324,320	288,939	35,381	790	365	16.8	146.1
	飲食サービス業等	111,371	104,069	99,258	4,811	7,302	2,419	13.8	87.3
	生活関連サービス等	229,173	226,380	209,540	16,840	2,793	Δ 3,672	14.7	110.6
	教育、学習支援業	313,838	313,520	311,401	2,119	318	318	14.3	119.0
	医療、福祉	292,659	278,564	257,959	20,605	14,095	8,222	17.9	139.9
	複合サービス事業	338,767	338,566	291,985	46,581	201	32	18.8	160.1
	その他のサービス業	206,185	205,755	181,176	24,579	430	Δ 5,426	16.2	128.3
5〜29人	調査産業計	219,027	215,353	204,416	10,937	3,674	Δ 4,650	16.6	124.2
	建設業	323,323	291,669	269,299	22,370	31,654	9,231	19.2	155.9
	製造業	259,900	259,705	246,064	13,641	195	Δ 43,492	17.6	141.2
	電気・ガス業	389,314	389,314	362,104	27,210	0	X	18.1	144.8
	情報通信業	326,458	324,334	311,284	13,050	2,124	2,124	17.9	149.1
	運輸業、郵便業	309,146	308,273	284,456	23,817	873	873	18.5	156.4
	卸売業、小売業	209,197	208,714	198,300	10,414	483	104	16.6	125.3
	金融業、保険業	295,401	294,126	285,947	8,179	1,275	681	17.0	124.6
	不動産業、物品賃貸業	174,994	174,994	166,195	8,799	0	0	15.8	117.9
	学術研究等	298,456	295,970	273,552	22,418	2,486	1,838	17.3	147.7
	飲食サービス業等	99,148	98,351	95,384	2,967	797	Δ 655	13.5	82.4
	生活関連サービス等	154,366	153,863	148,312	5,551	503	Δ 892	17.3	106.2
	教育、学習支援業	247,186	247,068	243,608	3,460	118	118	13.5	106.1
	医療、福祉	171,668	171,381	166,692	4,689	287	287	16.6	113.7
	複合サービス事業	299,241	298,950	289,863	9,087	291	Δ 729	18.3	144.4
	その他のサービス業	259,495	253,643	234,676	18,967	5,852	Δ 16,652	17.3	139.1



所定内労働時間	所定外労働時間	常用労働者	一般労働者	パートタイム労働者	パートタイム労働者		入職率		離職率		産 業
					労働者比率	前年差(ポイント)	前年差(ポイント)	前年差(ポイント)			
121.2	10.5	689,315	480,588	208,727	30.3	△ 1.5	1.23	0.12	1.25	△ 0.12	調査産業計
142.4	13.0	36,728	35,078	1,650	4.5	△ 3.5	0.81	△ 0.34	0.96	△ 0.18	建設業
131.2	14.5	137,690	122,529	15,161	11.0	△ 2.7	1.04	0.43	0.90	0.01	製造業
134.6	13.0	3,913	3,507	406	10.4	6.5	3.98	3.98	0.11	△ 1.85	電気・ガス業
126.5	10.6	8,302	8,045	257	3.1	△ 1.5	1.12	0.99	1.00	△ 0.10	情報通信業
136.1	24.0	48,245	39,517	8,728	18.1	0.0	0.81	0.03	0.98	△ 0.73	運輸業、郵便業
117.0	7.2	126,308	65,452	60,856	48.2	△ 2.4	1.57	0.29	1.17	0.07	卸売業、小売業
121.2	9.6	16,669	15,447	1,222	7.3	△ 3.3	0.69	△ 1.24	0.84	△ 1.91	金融業、保険業
116.1	8.1	6,786	3,838	2,948	43.4	9.7	2.90	2.72	2.38	0.05	不動産業、物品賃貸業
131.1	16.0	13,755	12,536	1,219	8.9	△ 0.6	1.41	1.41	0.00	△ 0.59	学術研究等
80.3	3.8	50,091	9,956	40,135	80.1	△ 2.6	2.27	0.64	3.24	△ 0.96	飲食サービス業等
103.4	4.6	16,628	8,947	7,681	46.2	△ 5.7	0.85	△ 0.15	3.93	2.54	生活関連サービス等
102.5	12.5	39,852	26,640	13,212	33.2	△ 8.1	0.70	0.62	0.28	△ 0.34	教育、学習支援業
125.9	4.9	128,410	89,040	39,370	30.7	2.5	0.81	△ 0.90	0.94	△ 0.16	医療、福祉
138.7	14.0	5,041	4,730	311	6.2	△ 1.8	0.40	△ 0.62	0.42	△ 0.58	複合サービス事業
119.4	12.5	50,793	35,228	15,565	30.6	△ 1.6	2.06	0.52	2.07	0.79	その他のサービス業
124.5	12.4	406,660	300,411	106,249	26.1	0.1	1.00	0.05	1.33	0.08	調査産業計
137.5	16.9	11,201	10,855	346	3.1	0.4	0.42	△ 0.24	1.56	0.55	建設業
131.0	15.8	108,879	96,657	12,222	11.2	△ 0.5	0.95	0.48	1.00	0.15	製造業
135.3	13.1	3,096	2,764	332	10.7	9.3	5.09	5.09	0.00	△ 2.51	電気・ガス業
123.2	11.4	6,855	6,646	209	3.0	△ 0.3	1.37	1.21	0.49	△ 0.49	情報通信業
135.2	26.2	36,408	28,386	8,022	22.0	3.6	1.07	0.45	1.12	0.36	運輸業、郵便業
116.9	5.7	52,771	25,042	27,729	52.5	△ 0.3	1.37	0.13	1.24	△ 0.66	卸売業、小売業
121.6	15.1	8,429	7,472	957	11.4	△ 5.0	0.59	△ 0.12	1.65	△ 0.04	金融業、保険業
126.4	13.0	1,972	1,638	334	16.9	0.8	0.35	△ 0.24	2.24	1.16	不動産業、物品賃貸業
129.2	16.9	5,669	5,498	171	3.0	△ 3.1	1.00	1.00	0.00	0.00	学術研究等
82.4	4.9	16,875	3,272	13,603	80.6	0.6	0.62	△ 1.27	4.99	1.25	飲食サービス業等
102.0	8.6	6,638	3,899	2,739	41.3	△ 13.5	0.23	△ 0.36	0.38	△ 0.15	生活関連サービス等
104.8	14.2	27,563	18,780	8,783	31.9	△ 3.6	0.17	0.05	0.13	△ 0.09	教育、学習支援業
134.0	5.9	83,560	64,181	19,379	23.2	5.5	0.61	△ 0.72	1.19	△ 0.09	医療、福祉
138.7	21.4	2,660	2,395	265	10.0	△ 2.9	0.75	△ 1.08	0.79	△ 1.01	複合サービス事業
115.7	12.6	33,980	22,828	11,152	32.8	△ 7.2	2.39	0.07	2.72	0.97	その他のサービス業
116.5	7.7	282,655	180,177	102,478	36.3	△ 3.6	1.58	0.26	1.14	△ 0.39	調査産業計
144.6	11.3	25,527	24,223	1,304	5.1	△ 5.1	0.98	△ 0.38	0.69	△ 0.50	建設業
131.7	9.5	28,811	25,872	2,939	10.2	△ 11.1	1.38	0.23	0.54	△ 0.51	製造業
132.3	12.5	817	743	74	9.1	△ 3.4	0.00	0.00	0.49	0.49	電気・ガス業
141.9	7.2	1,447	1,399	48	3.3	△ 6.5	0.00	0.00	3.34	1.77	情報通信業
139.0	17.4	11,837	11,131	706	6.0	△ 11.4	0.00	△ 1.21	0.55	△ 3.68	運輸業、郵便業
117.0	8.3	73,537	40,410	33,127	45.0	△ 4.1	1.71	0.41	1.13	0.57	卸売業、小売業
120.7	3.9	8,240	7,975	265	3.2	△ 1.1	0.81	△ 2.47	0.00	△ 3.91	金融業、保険業
111.8	6.1	4,814	2,200	2,614	54.3	13.1	3.99	3.99	2.45	△ 0.40	不動産業、物品賃貸業
132.4	15.3	8,086	7,038	1,048	13.0	1.9	1.70	1.70	0.00	△ 0.89	学術研究等
79.2	3.2	33,216	6,684	26,532	79.9	△ 4.1	3.16	1.66	2.30	△ 2.14	飲食サービス業等
104.2	2.0	9,990	5,048	4,942	49.5	△ 0.5	1.25	0.00	6.19	4.27	生活関連サービス等
97.3	8.8	12,289	7,860	4,429	36.0	△ 18.7	1.89	1.89	0.61	△ 0.92	教育、学習支援業
110.6	3.1	44,850	24,859	19,991	44.6	△ 2.0	1.19	△ 1.18	0.48	△ 0.29	医療、福祉
138.7	5.7	2,381	2,335	46	1.9	0.0	0.00	0.00	0.00	0.00	複合サービス事業
126.9	12.2	16,813	12,400	4,413	26.2	9.5	1.38	1.38	0.76	0.39	その他のサービス業

第2-1表 現金給与指数

5人以上

	調査産業計		建設業		製造業		電気・ガス業		情報通信業		運輸業, 郵便業		卸売業, 小売業		金融業, 保険業	
	前年比		前年比		前年比		前年比		前年比		前年比		前年比		前年比	
令和2年	100.0	2.2	100.0	9.5	100.0	0.2	100.0	Δ 0.1	100.0	Δ 0.7	100.0	Δ 1.4	100.0	4.2	100.0	Δ 0.3
令和3年	99.0	Δ 1.0	96.5	Δ 3.6	100.0	0.0	103.1	3.2	100.5	0.5	96.8	Δ 3.2	100.0	0.0	96.8	Δ 3.2
令和4年	101.6	2.6	106.2	10.1	104.8	4.8	107.4	4.2	112.3	11.7	99.0	2.3	107.1	7.1	102.2	5.6
令和4年1月	85.5	Δ 0.8	95.7	18.1	87.6	2.8	85.6	4.4	80.6	Δ 1.1	86.2	Δ 9.5	91.8	Δ 3.5	78.7	0.8
令和4年2月	83.2	0.7	88.0	13.0	83.4	1.2	87.1	10.0	83.0	3.6	83.5	Δ 3.5	90.0	2.9	77.5	Δ 4.2
令和4年3月	88.8	2.5	95.7	15.2	87.6	1.9	82.2	4.4	85.0	3.2	90.0	3.0	95.1	1.7	85.7	6.9
令和4年4月	88.6	2.3	104.6	29.3	93.8	4.8	104.4	10.8	83.9	7.8	84.6	Δ 4.9	93.8	2.5	81.7	5.4
令和4年5月	86.8	0.6	85.8	9.3	84.7	3.9	83.6	Δ 9.6	93.4	3.4	85.4	Δ 11.2	92.7	1.8	85.2	5.7
令和4年6月	149.1	3.3	120.5	Δ 9.6	153.1	5.9	208.8	2.1	168.9	76.9	121.2	12.6	144.5	27.1	175.0	10.9
令和4年7月	113.7	10.6	141.7	42.1	129.9	14.2	85.6	2.3	106.3	Δ 0.6	120.8	13.5	132.1	8.8	99.9	Δ 4.4
令和4年8月	87.7	2.6	106.0	15.3	86.5	5.0	82.2	0.0	81.0	4.4	96.9	3.5	96.4	8.8	79.5	Δ 5.4
令和4年9月	85.1	0.2	91.6	1.7	84.6	Δ 2.2	82.0	Δ 0.5	82.0	0.9	86.6	3.2	93.8	5.5	80.8	8.0
令和4年10月	86.5	0.7	94.1	5.6	90.2	1.8	88.0	5.8	81.6	6.9	89.4	2.9	92.7	4.7	79.6	5.2
令和4年11月	94.6	3.5	100.9	Δ 2.6	103.7	7.1	84.8	0.2	100.3	5.8	95.4	Δ 2.8	107.4	17.1	79.1	2.1
令和4年12月	169.1	2.9	150.1	0.9	172.9	6.0	214.2	12.7	301.3	15.4	147.9	13.0	155.1	4.8	223.6	18.0
令和5年1月	86.1	0.7	91.6	Δ 4.3	89.2	1.8	80.0	Δ 6.5	81.0	0.5	85.5	Δ 0.8	93.0	1.3	81.8	3.9

30人以上

	調査産業計		建設業		製造業		電気・ガス業		情報通信業		運輸業, 郵便業		卸売業, 小売業		金融業, 保険業	
	前年比		前年比		前年比		前年比		前年比		前年比		前年比		前年比	
令和2年	100.0	2.4	100.0	6.1	100.0	Δ 1.8	100.0	Δ 6.2	100.0	Δ 1.8	100.0	1.5	100.0	17.7	100.0	Δ 4.3
令和3年	98.4	Δ 1.6	103.7	3.6	98.6	Δ 1.4	103.2	3.2	101.3	1.2	92.9	Δ 7.2	98.0	Δ 2.0	104.3	4.3
令和4年	101.4	3.0	111.8	7.8	103.9	5.4	107.7	4.4	116.2	14.7	95.5	2.8	106.3	8.5	104.5	0.2
令和4年1月	83.6	Δ 0.9	98.6	22.0	84.3	Δ 0.6	86.0	5.0	81.2	Δ 0.1	84.9	Δ 1.8	90.8	Δ 4.5	79.8	Δ 2.6
令和4年2月	81.6	1.5	88.1	6.0	81.3	1.9	88.4	12.9	83.2	5.4	79.9	Δ 0.9	91.8	6.5	78.3	Δ 0.8
令和4年3月	87.0	1.5	97.2	7.8	85.8	1.7	82.1	2.6	85.6	3.9	84.8	1.6	96.4	3.7	80.2	Δ 1.4
令和4年4月	88.5	5.0	135.9	67.8	93.7	6.6	109.6	14.0	84.4	10.5	81.3	Δ 4.1	94.7	8.0	80.8	Δ 0.7
令和4年5月	85.4	3.0	92.3	7.2	83.9	5.9	85.4	8.0	95.5	6.9	82.5	Δ 13.0	89.7	8.2	78.6	Δ 2.4
令和4年6月	158.6	3.9	139.2	Δ 7.1	159.5	8.1	205.3	Δ 4.2	183.2	90.4	118.5	7.3	128.8	22.7	217.3	6.3
令和4年7月	110.4	13.6	128.1	7.9	125.4	19.2	86.9	8.6	104.4	2.7	116.7	21.8	141.5	20.7	92.5	2.5
令和4年8月	85.3	3.5	95.5	5.9	84.4	6.2	82.9	5.9	80.6	7.0	96.8	9.9	96.7	4.9	78.1	Δ 13.3
令和4年9月	83.2	Δ 1.0	90.6	Δ 7.1	82.9	Δ 1.9	82.8	6.8	82.3	1.2	83.5	4.4	95.2	Δ 0.7	77.8	Δ 1.5
令和4年10月	85.3	0.8	93.2	12.8	90.1	3.0	90.2	10.7	81.9	8.8	86.1	3.4	92.7	2.3	79.9	0.0
令和4年11月	91.9	2.5	95.9	Δ 6.7	104.3	7.6	85.5	7.8	99.7	4.4	92.8	Δ 8.1	94.9	6.9	78.4	Δ 1.9
令和4年12月	176.0	2.1	187.5	3.5	171.5	3.7	207.2	Δ 2.4	332.1	18.0	137.6	9.6	162.8	15.0	232.0	3.6
令和5年1月	83.8	0.2	87.9	Δ 10.9	87.2	3.4	76.1	Δ 11.5	77.6	Δ 4.4	78.0	Δ 8.1	85.9	Δ 5.4	83.4	4.5

5~29人

	調査産業計		建設業		製造業		電気・ガス業		情報通信業		運輸業, 郵便業		卸売業, 小売業		金融業, 保険業	
	前年比		前年比		前年比		前年比		前年比		前年比		前年比		前年比	
令和2年	100.0	2.4	100.0	11.0	100.0	14.0	100.0	26.7	100.0	3.2	100.0	Δ 7.1	100.0	Δ 4.4	100.0	4.9
令和3年	100.1	0.1	93.0	Δ 7.0	107.7	7.8	99.1	Δ 0.9	95.3	Δ 4.7	105.8	5.8	101.5	1.5	87.8	Δ 12.2
令和4年	101.9	1.8	103.3	11.1	109.7	1.9	X	X	89.2	Δ 6.4	105.4	Δ 0.4	107.8	6.2	98.9	12.6
令和4年1月	89.1	Δ 0.7	94.3	16.4	104.2	19.8	X	X	79.0	Δ 4.2	85.8	Δ 25.5	92.7	Δ 2.5	76.8	4.2
令和4年2月	86.4	Δ 0.2	88.0	16.6	93.5	Δ 1.9	X	X	83.7	Δ 4.1	90.8	Δ 8.9	88.8	0.3	75.9	Δ 8.4
令和4年3月	92.3	4.5	95.0	19.2	96.6	2.4	X	X	82.9	2.1	101.9	5.9	94.3	0.5	91.9	16.0
令和4年4月	88.8	Δ 2.2	89.2	10.4	93.3	Δ 5.2	X	X	81.8	Δ 4.9	91.0	Δ 7.6	93.1	Δ 1.5	82.2	12.6
令和4年5月	89.6	Δ 3.0	82.5	10.3	89.0	Δ 3.4	X	X	80.8	Δ 15.5	90.5	Δ 9.0	95.0	Δ 2.8	92.6	14.9
令和4年6月	131.1	2.0	111.1	Δ 11.2	121.8	Δ 6.0	X	X	84.4	Δ 7.9	124.0	22.0	156.8	30.1	122.3	18.6
令和4年7月	120.1	5.8	148.4	63.6	153.3	Δ 2.3	X	X	116.5	Δ 15.0	128.1	Δ 1.3	124.6	0.0	108.3	Δ 10.1
令和4年8月	92.3	0.8	111.1	19.8	97.3	Δ 0.4	X	X	82.0	Δ 10.2	92.0	Δ 13.1	96.2	12.0	80.7	5.8
令和4年9月	88.7	2.5	92.0	6.5	93.3	Δ 4.3	X	X	78.7	Δ 3.6	92.3	Δ 0.6	92.8	11.0	84.1	20.3
令和4年10月	88.6	0.6	94.5	2.5	90.9	Δ 4.2	X	X	78.0	Δ 4.4	95.4	0.3	92.7	6.6	78.9	11.8
令和4年11月	99.8	5.1	103.2	Δ 0.8	101.8	4.6	X	X	102.9	14.1	98.4	6.6	117.4	25.0	79.6	6.6
令和4年12月	156.0	3.7	130.8	Δ 1.7	181.5	19.9	X	X	119.6	Δ 13.1	174.1	21.7	149.0	Δ 2.6	212.9	42.6
令和5年1月	90.2	1.2	93.3	Δ 1.1	98.7	Δ 5.3	93.2	X	100.8	27.6	106.6	24.2	98.6	6.4	79.6	3.6

不動産業, 物品賃貸業	学術研究等		飲食サービス業等		生活関連サービス等		教育, 学習支援業		医療, 福祉		複合サービス事業		その他のサービス業			
	前年比	前年比	前年比	前年比	前年比	前年比	前年比	前年比	前年比	前年比	前年比	前年比	前年比			
100.0	Δ 18.0	100.0	Δ 3.8	100.0	9.9	100.0	Δ 5.8	100.0	Δ 0.9	100.0	5.2	100.0	Δ 1.2	100.0	0.6	令和2年
79.2	Δ 20.8	100.2	0.2	92.1	Δ 7.9	97.3	Δ 2.7	96.9	Δ 3.1	97.4	Δ 2.6	101.5	1.4	106.4	6.4	令和3年
107.3	35.5	107.6	7.4	91.8	Δ 0.3	111.6	14.7	96.0	Δ 0.9	95.3	Δ 2.2	102.8	1.3	105.7	Δ 0.7	令和4年
89.1	36.7	87.2	10.9	84.3	Δ 10.3	97.4	3.1	74.6	0.0	78.6	Δ 5.6	83.4	3.5	94.3	2.9	令和4年1月
97.2	64.5	88.0	10.7	85.7	Δ 2.1	96.7	Δ 0.6	77.0	6.9	77.4	Δ 4.8	85.2	6.1	88.1	0.1	令和4年2月
86.4	35.8	87.9	4.5	89.0	2.2	103.6	12.6	77.7	1.6	86.5	Δ 1.9	82.0	2.1	99.4	6.7	令和4年3月
84.0	24.8	91.7	5.0	89.0	Δ 2.6	117.4	27.2	77.4	5.7	77.3	Δ 5.7	95.8	1.8	94.7	Δ 1.6	令和4年4月
83.2	24.0	130.5	20.7	91.5	Δ 16.7	133.0	46.8	76.5	Δ 10.9	81.7	0.5	88.5	10.8	93.4	0.5	令和4年5月
119.5	7.8	129.5	23.3	96.0	3.4	144.6	40.1	196.5	Δ 2.2	157.7	Δ 8.6	194.3	Δ 0.6	146.6	0.8	令和4年6月
128.5	63.1	114.2	Δ 4.8	98.4	4.9	100.3	Δ 0.7	73.7	1.0	95.1	13.1	80.9	Δ 1.5	114.0	4.6	令和4年7月
125.2	63.2	95.8	9.6	89.2	0.7	98.7	Δ 7.8	73.7	1.4	77.6	Δ 3.5	81.0	3.1	95.5	Δ 2.6	令和4年8月
103.0	34.3	89.6	3.1	88.3	2.0	97.0	6.2	74.4	0.4	80.2	Δ 0.6	79.8	Δ 1.0	89.8	Δ 2.3	令和4年9月
103.5	36.2	86.1	Δ 6.2	87.0	Δ 5.0	95.0	5.3	75.4	0.3	79.3	0.1	78.7	Δ 2.4	90.3	Δ 5.7	令和4年10月
112.9	30.7	99.5	11.9	88.9	1.4	107.1	18.9	80.3	Δ 2.5	83.5	0.1	81.1	1.5	89.7	Δ 1.4	令和4年11月
154.9	26.7	190.6	3.3	114.0	20.5	148.3	26.1	195.2	Δ 3.7	168.8	Δ 2.1	202.9	Δ 1.1	173.1	Δ 5.7	令和4年12月
85.0	Δ 4.6	87.2	0.0	93.4	10.8	95.7	Δ 1.7	80.8	8.3	80.3	2.2	89.0	6.7	86.6	Δ 8.2	令和5年1月

不動産業, 物品賃貸業	学術研究等		飲食サービス業等		生活関連サービス等		教育, 学習支援業		医療, 福祉		複合サービス事業		その他のサービス業			
	前年比	前年比	前年比	前年比	前年比	前年比	前年比	前年比	前年比	前年比	前年比	前年比	前年比			
100.0	Δ 23.2	100.0	3.2	100.0	11.2	100.0	Δ 11.0	100.0	6.1	100.0	2.7	100.0	Δ 7.3	100.0	3.3	令和2年
98.4	Δ 1.6	89.4	Δ 10.5	95.4	Δ 4.6	84.5	Δ 15.5	93.7	Δ 6.3	101.1	1.1	110.5	10.5	95.9	Δ 4.1	令和3年
107.4	9.1	100.2	12.1	100.2	5.0	161.7	91.4	94.9	1.3	99.2	Δ 1.9	114.6	3.7	97.9	2.1	令和4年
101.1	27.3	71.9	5.7	94.5	Δ 3.4	117.6	60.7	73.0	Δ 1.1	81.3	Δ 4.0	94.8	7.2	85.7	0.9	令和4年1月
118.6	68.5	72.9	6.3	93.9	2.3	116.0	50.6	75.8	6.9	79.3	Δ 4.0	96.6	8.8	80.3	1.1	令和4年2月
90.6	12.5	73.3	3.5	98.6	9.2	119.5	58.3	75.3	Δ 0.8	91.2	1.1	91.2	5.3	90.2	5.7	令和4年3月
90.5	4.1	79.8	5.0	96.1	11.1	166.1	112.9	71.6	3.2	80.7	Δ 3.1	90.1	4.9	90.0	1.5	令和4年4月
89.6	4.4	174.5	52.9	94.8	3.4	214.8	180.1	72.9	2.0	82.9	0.9	91.0	4.4	84.7	0.2	令和4年5月
137.0	Δ 17.6	100.9	14.4	119.6	23.4	213.7	98.6	202.8	Δ 0.4	178.3	Δ 6.6	215.9	Δ 0.6	130.5	9.6	令和4年6月
99.8	Δ 1.7	107.9	Δ 4.4	108.1	2.9	154.2	93.7	72.0	3.7	92.8	13.6	92.8	2.4	109.3	3.0	令和4年7月
151.3	42.3	96.2	36.3	94.1	Δ 2.0	139.1	76.1	70.9	2.2	78.4	Δ 3.9	93.5	13.1	92.5	6.0	令和4年8月
90.6	1.5	72.0	3.6	92.4	Δ 1.3	154.1	87.2	71.0	0.7	81.3	Δ 1.6	91.9	0.2	87.8	0.9	令和4年9月
92.4	10.8	71.7	0.6	92.0	Δ 4.0	139.1	71.7	73.2	1.7	79.2	Δ 2.9	96.8	4.4	88.5	Δ 5.4	令和4年10月
91.3	6.4	73.4	2.8	90.0	Δ 1.9	145.5	80.1	72.0	0.3	84.9	1.1	94.3	7.4	87.6	5.4	令和4年11月
136.0	Δ 6.3	207.6	8.4	128.0	18.5	260.1	110.6	207.9	0.7	180.0	Δ 3.9	225.8	Δ 0.5	147.9	Δ 2.2	令和4年12月
84.0	Δ 16.9	72.0	0.1	98.3	4.0	145.5	23.7	77.2	5.8	82.7	1.7	101.6	7.2	85.5	Δ 0.2	令和5年1月

不動産業, 物品賃貸業	学術研究等		飲食サービス業等		生活関連サービス等		教育, 学習支援業		医療, 福祉		複合サービス事業		その他のサービス業			
	前年比	前年比	前年比	前年比	前年比	前年比	前年比	前年比	前年比	前年比	前年比	前年比	前年比			
100.0	Δ 15.5	100.0	Δ 7.9	100.0	9.5	100.0	Δ 3.1	100.0	Δ 17.7	100.0	13.3	100.0	1.5	100.0	Δ 4.1	令和2年
67.4	Δ 32.6	110.2	10.2	90.5	Δ 9.6	101.4	1.5	106.0	6.0	88.4	Δ 11.6	97.7	Δ 2.2	123.8	23.7	令和3年
100.3	48.8	120.3	9.2	87.1	Δ 3.8	87.3	Δ 13.9	96.8	Δ 8.7	87.4	Δ 1.1	95.8	Δ 1.9	117.4	Δ 5.2	令和4年
76.0	35.5	104.6	13.7	78.7	Δ 14.4	87.2	Δ 16.2	77.4	1.6	72.9	Δ 10.8	75.2	Δ 3.0	106.9	3.4	令和4年1月
77.5	49.9	105.3	13.1	81.0	Δ 5.0	87.1	Δ 17.9	78.3	5.4	74.2	Δ 3.9	77.2	0.5	99.7	Δ 3.2	令和4年2月
78.3	47.2	104.8	7.9	83.3	Δ 2.8	95.3	Δ 3.5	82.8	6.6	77.4	Δ 5.6	76.3	Δ 1.8	113.1	5.4	令和4年3月
75.5	34.8	106.8	9.5	84.8	Δ 9.9	93.8	Δ 3.6	94.2	12.1	70.5	Δ 11.9	106.5	9.8	101.3	Δ 7.1	令和4年4月
74.4	30.5	105.3	12.6	89.6	Δ 24.2	93.1	Δ 2.0	85.9	Δ 34.4	80.0	3.9	89.9	17.1	106.5	Δ 0.1	令和4年5月
101.7	22.4	159.9	28.1	83.1	Δ 8.5	110.9	11.3	168.0	Δ 11.8	106.8	Δ 15.0	181.9	Δ 2.5	171.5	Δ 9.0	令和4年6月
136.9	107.4	126.5	2.5	93.1	5.7	74.4	Δ 31.4	77.1	Δ 7.8	103.1	14.6	72.8	Δ 7.4	120.5	6.6	令和4年7月
101.7	68.9	101.7	Δ 3.1	86.5	1.8	79.1	Δ 32.5	80.6	Δ 1.9	76.9	Δ 2.3	72.3	Δ 5.9	99.5	Δ 13.9	令和4年8月
103.6	53.7	109.0	3.3	85.9	3.4	69.4	Δ 25.7	83.7	Δ 0.8	78.6	5.5	71.5	Δ 6.2	92.2	Δ 7.3	令和4年9月
103.3	49.3	102.8	Δ 9.7	84.3	Δ 5.8	73.5	Δ 20.6	80.6	Δ 4.4	81.4	13.2	64.7	Δ 14.6	92.5	Δ 6.3	令和4年10月
118.3	42.5	125.9	17.0	88.2	2.9	88.5	Δ 3.7	105.7	Δ 8.0	82.2	Δ 1.9	71.9	Δ 6.1	92.2	Δ 11.3	令和4年11月
156.0	48.1	191.4	13.1	106.3	20.7	95.8	Δ 14.9	146.9	Δ 22.0	144.9	5.1	189.3	Δ 3.5	213.2	Δ 10.0	令和4年12月
80.0	5.3	103.4	Δ 1.1	90.6	15.1	71.6	Δ 17.9	90.7	17.2	73.5	0.8	80.4	6.9	87.3	Δ 18.3	令和5年1月

第2-2表 定期給与指数  
5人以上

	調査産業計		建設業		製造業		電気・ガス業		情報通信業		運輸業、郵便業		卸売業、小売業		金融業、保険業	
	前年比		前年比		前年比		前年比		前年比		前年比		前年比		前年比	
令和2年	100.0	1.0	100.0	1.3	100.0	0.6	100.0	Δ 2.1	100.0	Δ 3.9	100.0	Δ 2.1	100.0	4.3	100.0	Δ 3.3
令和3年	99.2	Δ 0.8	102.3	2.3	99.9	Δ 0.1	105.5	5.5	101.2	1.2	97.2	Δ 2.8	98.7	Δ 1.3	99.0	Δ 1.0
令和4年	101.0	1.8	112.3	9.8	102.2	2.3	109.1	3.4	105.8	4.5	101.2	4.1	104.5	5.9	102.2	3.2
令和4年1月	99.5	0.1	109.8	8.7	100.9	2.2	110.2	4.5	104.4	1.3	97.6	Δ 0.5	103.0	1.2	101.5	0.8
令和4年2月	99.3	1.2	108.0	12.4	101.5	1.7	112.4	10.0	107.8	3.5	97.2	2.4	101.5	2.7	100.1	Δ 1.7
令和4年3月	101.2	2.3	111.3	10.7	101.8	1.2	105.9	4.3	106.9	2.2	101.9	5.5	105.1	6.7	102.5	5.0
令和4年4月	101.4	1.6	112.0	14.5	104.5	3.7	113.4	4.2	108.8	7.9	98.6	Δ 0.3	104.9	3.2	104.5	4.6
令和4年5月	100.4	0.9	106.0	10.6	100.6	1.9	107.8	5.2	104.5	3.5	99.4	2.7	104.2	2.6	101.4	0.0
令和4年6月	101.8	1.7	112.7	15.2	102.5	2.5	107.4	2.6	104.0	4.0	101.4	3.8	104.3	Δ 0.5	99.9	1.1
令和4年7月	101.8	3.0	117.7	11.0	102.1	1.9	110.2	2.2	104.9	6.6	104.6	6.8	105.5	11.3	105.3	7.2
令和4年8月	100.4	2.8	113.2	10.9	100.9	2.4	106.0	Δ 0.1	104.8	5.3	103.2	7.1	104.7	10.8	102.9	4.7
令和4年9月	101.0	2.1	112.9	5.8	102.4	2.4	105.7	0.0	104.9	5.1	101.0	6.4	104.8	10.0	101.9	5.7
令和4年10月	101.9	1.4	116.7	4.9	102.3	1.0	113.4	5.7	105.9	6.8	104.2	5.6	106.2	7.4	102.6	5.1
令和4年11月	101.3	2.2	116.3	9.0	102.6	2.6	109.3	0.1	107.7	6.3	101.3	5.3	105.8	8.4	102.3	3.5
令和4年12月	101.5	2.1	111.1	4.7	104.4	4.2	107.7	2.4	105.5	2.8	104.3	4.8	104.5	9.1	102.0	3.9
令和5年1月	101.5	2.0	107.1	Δ 2.5	105.1	4.2	100.9	Δ 8.4	104.7	0.3	99.6	2.0	106.8	3.7	105.5	3.9

30人以上

	調査産業計		建設業		製造業		電気・ガス業		情報通信業		運輸業、郵便業		卸売業、小売業		金融業、保険業	
	前年比		前年比		前年比		前年比		前年比		前年比		前年比		前年比	
令和2年	100.0	1.7	100.0	6.6	100.0	Δ 1.2	100.0	Δ 5.6	100.0	Δ 5.8	100.0	3.2	100.0	14.1	100.0	Δ 3.7
令和3年	98.5	Δ 1.5	106.0	6.0	99.1	Δ 0.8	101.9	1.9	101.8	1.8	95.5	Δ 4.5	97.8	Δ 2.2	100.0	0.0
令和4年	100.4	1.9	117.2	10.6	102.0	2.9	109.2	7.2	108.2	6.3	97.1	1.7	104.7	7.1	99.0	Δ 1.0
令和4年1月	99.2	0.3	114.0	9.4	101.1	2.2	109.5	5.2	107.3	2.5	94.8	Δ 3.1	100.1	Δ 0.1	99.6	Δ 2.6
令和4年2月	98.7	1.1	108.9	5.3	101.1	1.8	112.7	12.8	110.2	5.5	92.5	Δ 0.5	102.7	6.5	98.1	Δ 1.1
令和4年3月	101.0	2.2	120.4	11.3	101.8	2.3	104.6	2.6	110.0	3.3	97.2	0.6	104.1	10.9	100.6	1.6
令和4年4月	101.2	2.5	123.2	18.0	104.2	4.3	114.4	6.6	111.5	10.5	94.3	Δ 4.1	106.3	8.8	100.0	Δ 1.5
令和4年5月	100.3	2.2	115.8	11.1	100.6	2.5	108.9	8.0	107.0	8.2	95.6	0.8	104.8	8.9	98.4	Δ 2.4
令和4年6月	101.2	3.1	114.9	11.6	102.1	3.8	107.8	6.8	107.1	6.6	97.9	3.2	105.3	6.0	96.9	Δ 2.4
令和4年7月	100.8	3.1	118.4	8.5	101.6	2.7	110.7	8.6	107.3	7.6	99.4	3.1	105.7	10.1	102.8	3.3
令和4年8月	100.0	2.2	118.5	13.3	100.8	2.9	105.7	5.9	106.4	6.7	99.8	5.6	105.8	9.1	98.0	Δ 1.9
令和4年9月	99.9	1.5	116.1	7.9	101.8	3.2	105.6	7.4	107.1	6.4	96.9	5.1	104.1	7.0	97.4	Δ 0.8
令和4年10月	101.1	1.5	119.5	12.1	102.3	2.0	114.9	10.6	108.3	8.5	99.8	3.4	107.4	7.3	99.6	0.1
令和4年11月	100.3	1.6	118.6	10.4	102.4	2.8	109.1	7.9	108.2	7.3	96.7	2.4	105.2	3.7	98.2	Δ 1.9
令和4年12月	101.2	1.7	118.2	8.0	104.1	4.3	105.9	3.5	108.3	3.4	99.8	3.3	104.4	6.6	97.8	Δ 3.0
令和5年1月	100.0	0.8	114.6	0.5	103.5	2.4	94.5	Δ 13.7	102.3	Δ 4.7	90.5	Δ 4.5	100.0	Δ 0.1	104.4	4.8

5~29人

	調査産業計		建設業		製造業		電気・ガス業		情報通信業		運輸業、郵便業		卸売業、小売業		金融業、保険業	
	前年比		前年比		前年比		前年比		前年比		前年比		前年比		前年比	
令和2年	100.0	Δ 0.1	100.0	Δ 1.1	100.0	12.1	100.0	9.9	100.0	5.3	100.0	Δ 12.4	100.0	Δ 2.1	100.0	Δ 2.7
令和3年	100.4	0.5	100.7	0.7	103.7	3.7	116.9	17.0	97.8	Δ 2.2	101.4	1.5	99.4	Δ 0.6	97.3	Δ 2.7
令和4年	101.9	1.5	110.0	9.2	103.1	Δ 0.6	X	X	93.2	Δ 4.7	109.1	7.6	104.5	5.1	105.5	8.4
令和4年1月	100.2	Δ 0.3	107.9	8.3	99.0	1.5	X	X	92.0	Δ 2.1	101.1	2.2	105.2	2.1	102.7	4.3
令和4年2月	100.4	1.7	107.5	15.8	102.6	0.7	X	X	97.2	Δ 4.2	107.0	7.9	100.8	0.3	101.5	Δ 3.2
令和4年3月	101.6	2.7	107.1	10.3	101.1	Δ 4.3	X	X	92.2	Δ 2.1	111.3	15.0	105.9	3.8	103.8	8.4
令和4年4月	101.7	0.0	106.8	12.7	105.3	0.1	X	X	95.1	Δ 5.1	107.2	6.3	104.0	Δ 0.5	109.2	12.0
令和4年5月	100.6	Δ 1.2	101.4	10.3	99.8	0.3	X	X	91.6	Δ 17.7	106.6	4.7	103.8	Δ 1.8	104.3	2.7
令和4年6月	103.0	Δ 0.5	111.6	17.0	104.7	Δ 2.4	X	X	87.6	Δ 10.2	107.1	2.4	103.5	Δ 5.0	102.9	5.3
令和4年7月	103.5	3.0	117.4	12.1	104.8	Δ 2.1	X	X	91.2	Δ 0.5	115.8	13.9	105.4	12.1	107.5	11.7
令和4年8月	100.9	3.1	110.7	9.5	101.4	0.3	X	X	95.0	Δ 3.6	108.4	7.3	103.9	11.8	108.2	13.1
令和4年9月	102.8	3.0	111.3	4.8	105.3	Δ 1.9	X	X	91.0	Δ 3.9	108.8	7.3	105.3	12.1	106.8	14.1
令和4年10月	103.3	1.4	115.3	1.7	102.4	Δ 3.8	X	X	90.8	Δ 4.4	112.4	8.1	105.3	7.6	105.8	11.7
令和4年11月	103.1	3.0	115.0	8.2	104.1	1.1	X	X	103.9	0.5	110.5	9.8	106.3	12.0	106.8	10.2
令和4年12月	102.0	2.1	107.6	2.8	106.6	4.2	X	X	90.5	Δ 1.5	113.0	6.3	104.7	11.0	106.6	12.7
令和5年1月	103.7	3.5	103.4	Δ 4.2	111.4	12.5	125.5	X	116.6	26.7	125.2	23.8	111.9	6.4	106.3	3.5

不動産業、物品賃貸業	学術研究等		飲食サービス業等		生活関連サービス等		教育、学習支援業		医療、福祉		複合サービス事業		その他のサービス業			
	前年比	前年比	前年比	前年比	前年比	前年比	前年比	前年比	前年比	前年比	前年比	前年比	前年比			
100.0	Δ 18.7	100.0	Δ 4.9	100.0	9.8	100.0	Δ 5.4	100.0	Δ 2.3	100.0	2.9	100.0	0.1	100.0	Δ 1.3	令和2年
80.3	Δ 19.7	103.5	3.5	93.4	Δ 6.7	97.6	Δ 2.4	96.1	Δ 3.9	96.0	Δ 4.0	103.1	3.0	108.9	8.8	令和3年
106.4	32.5	106.0	2.4	89.5	Δ 4.2	105.7	8.3	97.3	1.2	93.6	Δ 2.5	104.9	1.7	109.7	0.7	令和4年
95.8	30.3	106.6	10.7	84.3	Δ 11.6	101.4	2.4	96.6	0.1	93.0	Δ 5.3	107.3	3.3	109.6	3.5	令和4年1月
100.1	49.0	107.7	10.6	86.2	Δ 3.9	101.8	Δ 0.8	99.8	7.1	92.0	Δ 5.1	109.4	5.8	105.9	0.7	令和4年2月
96.9	34.2	106.5	6.4	91.1	1.6	104.6	7.8	99.5	0.6	93.9	Δ 3.9	105.4	1.9	110.7	3.8	令和4年3月
95.5	27.0	107.9	5.6	91.6	Δ 2.7	107.5	10.9	96.1	1.4	92.4	Δ 4.1	105.6	1.3	112.1	2.4	令和4年4月
94.5	24.0	106.4	6.4	89.5	Δ 20.7	139.8	45.9	98.8	1.3	92.9	Δ 4.4	108.0	5.3	110.3	Δ 0.2	令和4年5月
97.5	18.9	107.5	7.2	89.3	Δ 3.5	113.5	14.1	100.0	2.8	95.6	Δ 0.6	106.1	1.1	115.2	4.7	令和4年6月
115.7	35.6	103.3	Δ 6.5	93.4	0.6	101.1	Δ 3.0	95.4	1.0	94.0	1.2	102.2	1.9	111.1	1.4	令和4年7月
115.2	45.8	104.0	Δ 2.2	89.2	Δ 1.0	100.6	1.2	95.4	1.2	92.2	Δ 2.3	104.4	3.1	110.2	2.3	令和4年8月
117.0	34.3	105.9	0.3	90.1	1.1	100.4	4.6	96.2	0.2	94.2	Δ 2.3	102.8	Δ 1.0	107.6	Δ 1.6	令和4年9月
117.5	36.2	104.7	Δ 1.7	89.3	Δ 5.0	100.1	5.1	97.5	0.3	94.6	Δ 0.6	100.4	Δ 2.5	108.4	Δ 0.2	令和4年10月
117.0	34.5	106.8	Δ 1.3	87.2	Δ 1.9	100.9	8.5	97.2	Δ 0.1	94.1	Δ 0.2	104.4	1.9	106.3	Δ 3.7	令和4年11月
114.5	24.1	104.7	Δ 3.7	92.9	1.3	96.5	4.1	94.8	Δ 1.3	94.5	Δ 1.3	102.6	Δ 0.9	109.4	Δ 3.4	令和4年12月
96.5	0.7	106.2	Δ 0.4	93.3	10.7	100.7	Δ 0.7	104.6	8.3	92.9	Δ 0.1	114.6	6.8	104.6	Δ 4.6	令和5年1月

不動産業、物品賃貸業	学術研究等		飲食サービス業等		生活関連サービス等		教育、学習支援業		医療、福祉		複合サービス事業		その他のサービス業			
	前年比	前年比	前年比	前年比	前年比	前年比	前年比	前年比	前年比	前年比	前年比	前年比	前年比			
100.0	Δ 15.8	100.0	0.3	100.0	10.1	100.0	Δ 9.1	100.0	7.3	100.0	Δ 0.1	100.0	Δ 3.9	100.0	Δ 0.1	令和2年
92.5	Δ 7.5	93.7	Δ 6.3	95.6	Δ 4.4	84.3	Δ 15.7	92.5	Δ 7.5	99.4	Δ 0.6	105.3	5.2	100.2	0.3	令和3年
100.0	8.1	96.0	2.5	96.4	0.8	150.0	77.9	94.0	1.6	96.6	Δ 2.8	111.2	5.6	104.8	4.6	令和4年
97.7	13.9	96.0	5.8	93.3	Δ 3.9	122.4	55.7	94.4	Δ 1.2	96.8	Δ 4.4	113.4	7.4	102.4	7.0	令和4年1月
105.2	35.7	97.4	6.3	93.1	Δ 2.0	123.8	49.7	98.1	6.9	95.0	Δ 5.0	115.1	8.5	96.2	1.9	令和4年2月
99.7	12.5	96.4	2.2	100.8	8.0	123.5	51.9	96.0	Δ 2.2	99.1	Δ 0.8	108.8	4.9	105.8	7.5	令和4年3月
99.5	8.0	96.6	1.0	99.4	11.2	127.4	51.5	92.6	3.0	97.5	Δ 2.6	105.5	4.2	105.2	6.8	令和4年4月
98.5	4.3	95.2	1.9	97.2	3.6	229.9	178.0	94.4	1.9	96.3	Δ 3.6	108.4	4.2	102.8	3.3	令和4年5月
97.6	3.3	96.6	9.6	99.3	6.9	152.9	81.6	95.3	3.1	98.0	Δ 1.4	110.7	2.5	111.1	8.4	令和4年6月
99.9	1.4	95.7	Δ 4.4	101.7	1.1	151.7	77.6	93.1	3.6	95.8	0.6	107.6	2.5	109.2	6.2	令和4年7月
99.1	6.8	94.8	1.1	97.3	Δ 0.9	148.4	74.2	91.8	2.1	95.2	Δ 3.9	112.0	13.1	107.3	6.4	令和4年8月
99.7	1.4	94.9	2.8	94.0	Δ 2.8	158.9	81.4	91.9	0.8	96.2	Δ 3.6	110.0	0.3	105.0	2.2	令和4年9月
101.7	10.9	95.3	2.3	95.1	Δ 3.9	149.6	71.4	94.8	1.7	95.3	Δ 3.9	113.9	4.9	106.1	3.9	令和4年10月
100.5	6.5	96.0	1.1	88.1	Δ 3.2	156.1	79.2	93.2	0.2	96.8	Δ 1.8	112.5	7.9	102.8	1.4	令和4年11月
100.3	Δ 1.4	96.7	0.4	97.7	Δ 2.5	154.9	81.4	92.4	0.0	97.2	Δ 2.6	116.0	7.4	103.4	Δ 0.7	令和4年12月
92.3	Δ 5.5	96.0	0.0	95.0	1.8	155.0	26.6	99.8	5.7	95.6	Δ 1.2	121.5	7.1	105.0	2.5	令和5年1月

不動産業、物品賃貸業	学術研究等		飲食サービス業等		生活関連サービス等		教育、学習支援業		医療、福祉		複合サービス事業		その他のサービス業			
	前年比	前年比	前年比	前年比	前年比	前年比	前年比	前年比	前年比	前年比	前年比	前年比	前年比			
100.0	Δ 19.0	100.0	Δ 8.0	100.0	9.3	100.0	Δ 3.6	100.0	Δ 23.5	100.0	13.3	100.0	2.0	100.0	Δ 3.7	令和2年
70.9	Δ 29.1	112.0	12.0	92.2	Δ 7.8	101.7	1.7	106.5	6.6	87.6	Δ 12.5	102.2	2.2	122.8	22.9	令和3年
102.5	44.6	116.2	3.8	85.7	Δ 7.0	84.7	Δ 16.7	105.0	Δ 1.4	87.9	0.3	98.0	Δ 4.1	116.4	Δ 5.2	令和4年
87.2	35.6	117.1	13.4	79.5	Δ 15.8	91.0	Δ 15.5	100.5	1.6	84.9	Δ 8.8	99.8	Δ 3.3	119.3	Δ 3.6	令和4年1月
88.9	49.9	118.0	12.9	82.3	Δ 5.2	91.0	Δ 18.0	101.7	5.3	86.3	Δ 2.6	102.4	0.2	119.7	Δ 3.3	令和4年2月
88.0	44.3	116.7	12.9	85.5	Δ 3.0	95.1	Δ 7.8	107.4	7.6	83.5	Δ 8.6	101.3	Δ 1.8	117.1	Δ 3.0	令和4年3月
86.6	34.7	118.9	11.7	87.1	Δ 9.8	97.6	Δ 3.4	104.3	Δ 4.4	81.9	Δ 7.1	105.7	0.2	121.7	Δ 4.8	令和4年4月
85.3	30.4	117.3	12.6	85.3	Δ 29.7	96.9	Δ 2.6	110.1	Δ 1.6	85.6	Δ 3.1	107.7	5.5	121.2	Δ 5.3	令和4年5月
90.3	22.9	118.4	5.8	83.9	Δ 9.0	94.7	Δ 9.0	112.1	0.0	91.3	2.4	101.3	Δ 2.3	120.3	Δ 1.1	令和4年6月
116.7	54.2	111.9	Δ 5.6	88.9	0.0	77.2	Δ 29.8	100.0	Δ 7.9	91.0	6.9	96.5	Δ 1.9	112.7	Δ 6.0	令和4年7月
116.3	68.3	113.6	Δ 3.0	84.8	Δ 1.6	78.0	Δ 24.6	104.6	Δ 1.9	85.7	2.0	96.3	Δ 5.8	113.6	Δ 4.0	令和4年8月
118.9	54.0	116.7	Δ 0.5	87.9	3.2	72.8	Δ 25.6	107.6	Δ 1.9	90.7	5.2	95.3	Δ 5.9	110.8	Δ 7.3	令和4年9月
118.5	49.1	114.5	Δ 3.0	86.0	Δ 5.9	76.7	Δ 20.7	104.0	Δ 4.7	94.7	13.0	86.2	Δ 14.4	111.2	Δ 6.2	令和4年10月
118.5	50.0	117.5	Δ 1.9	86.7	Δ 1.4	75.2	Δ 19.1	108.1	Δ 1.6	89.6	4.8	95.8	Δ 6.0	110.8	Δ 11.2	令和4年11月
114.7	39.0	113.8	Δ 4.7	90.2	3.1	69.6	Δ 25.2	99.8	Δ 6.0	90.0	2.7	88.1	Δ 13.4	117.9	Δ 7.3	令和4年12月
91.7	5.2	115.1	Δ 1.7	92.4	16.2	75.0	Δ 17.6	117.6	17.0	85.5	0.7	107.1	7.3	102.5	Δ 14.1	令和5年1月

第3-1表 総実労働時間指数  
5人以上

	調査産業計		建設業		製造業		電気・ガス業		情報通信業		運輸業、郵便業		卸売業、小売業		金融業、保険業	
	前年比		前年比		前年比		前年比		前年比		前年比		前年比		前年比	
令和2年	100.0	Δ 2.8	100.0	Δ 1.1	100.0	Δ 2.9	100.0	Δ 2.2	100.0	Δ 0.1	100.0	Δ 4.5	100.0	Δ 2.2	100.0	Δ 1.9
令和3年	100.8	0.9	99.8	Δ 0.2	101.8	1.8	102.0	2.0	100.7	0.6	102.2	2.3	99.4	Δ 0.6	105.6	5.5
令和4年	100.4	Δ 0.4	106.2	6.4	100.7	Δ 1.1	104.8	2.7	99.1	Δ 1.6	100.2	Δ 2.0	101.9	2.5	99.7	Δ 5.6
令和4年1月	95.8	Δ 0.1	98.6	4.1	94.0	0.4	99.5	2.7	91.9	1.4	92.4	Δ 7.3	98.4	3.0	97.8	Δ 5.8
令和4年2月	96.0	Δ 1.4	100.4	0.4	99.1	Δ 0.5	97.2	4.9	98.2	0.1	93.5	Δ 4.7	96.6	Δ 0.7	89.7	Δ 6.0
令和4年3月	101.9	Δ 0.4	109.2	5.5	103.6	Δ 1.1	112.8	1.1	98.4	Δ 1.4	100.2	Δ 2.5	98.6	1.9	106.9	Δ 4.0
令和4年4月	103.2	Δ 2.2	109.1	9.0	104.7	Δ 3.1	111.1	1.8	105.3	Δ 2.2	101.3	Δ 6.0	103.5	Δ 0.4	107.2	Δ 3.8
令和4年5月	97.2	0.8	100.5	7.1	93.3	Δ 2.1	100.1	7.6	87.6	Δ 2.6	95.4	Δ 3.5	100.2	2.7	97.4	Δ 1.8
令和4年6月	105.6	1.1	112.6	8.8	104.3	Δ 1.0	114.9	3.6	106.4	Δ 0.9	105.7	Δ 1.5	103.5	Δ 1.2	107.9	Δ 0.3
令和4年7月	102.5	Δ 0.1	108.6	8.3	104.0	Δ 1.8	105.2	2.3	104.3	Δ 0.2	102.9	Δ 2.1	105.5	7.5	98.0	Δ 8.6
令和4年8月	97.3	0.5	101.7	6.8	96.9	1.0	102.0	0.8	95.2	1.8	98.8	0.1	101.6	5.0	96.5	Δ 5.9
令和4年9月	100.6	0.3	107.1	6.9	100.0	Δ 1.5	106.2	7.6	103.1	Δ 3.0	101.2	2.6	103.4	5.5	98.4	Δ 5.6
令和4年10月	102.0	Δ 1.0	111.5	7.9	101.7	Δ 1.6	106.1	2.9	95.2	Δ 7.2	107.0	3.6	103.6	2.8	98.3	Δ 9.1
令和4年11月	101.6	Δ 1.4	110.9	8.4	103.4	Δ 1.6	103.5	Δ 1.4	102.9	Δ 0.4	100.1	Δ 1.8	104.8	2.6	96.2	Δ 6.9
令和4年12月	101.0	Δ 1.4	103.9	3.8	102.9	Δ 0.6	99.3	0.8	100.9	Δ 3.1	103.4	Δ 1.1	103.2	2.6	102.6	Δ 8.3
令和5年1月	95.1	Δ 0.7	98.8	0.2	92.9	Δ 1.2	99.9	0.4	86.0	Δ 6.4	98.2	6.3	99.9	1.5	91.1	Δ 6.9

30人以上

	調査産業計		建設業		製造業		電気・ガス業		情報通信業		運輸業、郵便業		卸売業、小売業		金融業、保険業	
	前年比		前年比		前年比		前年比		前年比		前年比		前年比		前年比	
令和2年	100.0	Δ 2.3	100.0	Δ 1.6	100.0	Δ 4.3	100.0	0.1	100.0	Δ 1.6	100.0	Δ 2.6	100.0	0.2	100.0	Δ 2.2
令和3年	100.2	0.2	103.9	3.8	101.6	1.6	101.7	1.7	99.7	Δ 0.3	99.2	Δ 0.7	97.5	Δ 2.5	102.1	2.1
令和4年	99.8	Δ 0.4	107.7	3.7	100.7	Δ 0.9	106.0	4.2	100.0	0.3	100.9	1.7	97.1	Δ 0.4	95.5	Δ 6.5
令和4年1月	95.8	0.7	103.6	7.6	95.4	2.0	99.4	3.8	90.5	2.0	94.1	Δ 1.7	95.4	Δ 0.4	89.7	Δ 6.1
令和4年2月	95.4	Δ 0.7	104.0	2.5	99.2	Δ 0.1	98.8	7.7	101.0	4.0	92.7	0.0	93.4	Δ 0.8	83.7	Δ 8.1
令和4年3月	102.2	Δ 0.6	115.7	4.0	104.5	Δ 0.3	112.3	Δ 3.2	99.7	1.0	98.8	Δ 1.1	93.9	0.8	104.2	Δ 9.8
令和4年4月	102.8	Δ 1.8	112.3	6.2	104.4	Δ 3.6	109.0	Δ 0.4	106.7	0.6	101.4	Δ 1.7	100.9	0.2	99.7	Δ 6.2
令和4年5月	96.7	1.5	101.4	6.1	93.8	Δ 1.8	100.5	9.2	86.4	Δ 1.1	98.1	4.4	96.0	0.2	91.3	Δ 4.8
令和4年6月	105.3	1.8	113.9	7.9	103.5	Δ 1.1	116.2	4.6	109.1	2.2	105.5	2.2	100.2	1.3	103.9	Δ 6.6
令和4年7月	102.0	0.3	109.7	2.7	103.7	Δ 1.8	106.8	5.3	105.9	0.9	103.1	1.6	99.2	3.9	95.1	Δ 5.6
令和4年8月	96.7	0.9	101.9	5.8	97.1	1.1	104.5	5.3	95.9	4.9	100.4	2.6	97.2	1.4	95.0	Δ 0.1
令和4年9月	99.3	Δ 0.9	105.9	Δ 1.2	99.2	Δ 1.6	110.7	11.9	104.6	Δ 2.0	102.6	7.7	96.6	Δ 0.9	94.9	Δ 5.6
令和4年10月	100.8	Δ 1.1	110.2	3.8	101.5	Δ 1.1	109.4	4.5	94.7	Δ 6.8	109.7	7.3	97.2	Δ 1.3	95.4	Δ 9.4
令和4年11月	100.4	Δ 2.7	108.7	Δ 0.3	103.5	Δ 2.0	105.2	4.0	102.9	0.1	100.6	Δ 0.8	98.0	Δ 4.6	94.1	Δ 5.0
令和4年12月	100.1	Δ 2.0	105.2	0.0	102.5	Δ 0.3	99.6	1.0	102.1	Δ 2.0	103.6	Δ 0.3	97.5	Δ 3.6	99.1	Δ 9.2
令和5年1月	94.9	Δ 0.9	98.8	Δ 4.6	92.9	Δ 2.6	100.6	1.2	84.4	Δ 6.7	99.3	5.5	93.4	Δ 2.1	91.1	1.6

5~29人

	調査産業計		建設業		製造業		電気・ガス業		情報通信業		運輸業、郵便業		卸売業、小売業		金融業、保険業	
	前年比		前年比		前年比		前年比		前年比		前年比		前年比		前年比	
令和2年	100.0	Δ 3.6	100.0	Δ 0.9	100.0	3.5	100.0	Δ 8.2	100.0	6.4	100.0	Δ 8.0	100.0	Δ 4.1	100.0	Δ 1.5
令和3年	101.9	2.0	98.0	Δ 1.9	102.7	2.7	103.8	3.7	105.0	5.0	107.6	7.6	100.9	0.9	109.1	9.2
令和4年	101.4	Δ 0.5	105.5	7.7	100.3	Δ 2.3	X	X	95.4	Δ 9.1	98.6	Δ 8.4	105.9	5.0	104.3	Δ 4.4
令和4年1月	95.9	Δ 1.5	96.6	2.8	88.2	Δ 6.0	X	X	98.0	Δ 1.3	88.3	Δ 17.3	101.1	6.0	107.0	Δ 5.0
令和4年2月	97.0	Δ 2.6	99.0	Δ 0.3	98.5	Δ 2.3	X	X	87.0	Δ 15.5	96.0	Δ 11.0	99.4	Δ 0.4	96.4	Δ 3.4
令和4年3月	101.5	Δ 0.2	106.3	6.0	100.3	Δ 4.1	X	X	92.7	Δ 11.9	104.5	Δ 3.1	102.4	2.7	109.5	2.3
令和4年4月	104.0	Δ 2.4	107.7	10.1	105.6	Δ 1.2	X	X	98.7	Δ 14.2	101.7	Δ 12.4	105.7	Δ 0.8	115.7	Δ 0.9
令和4年5月	98.0	0.0	100.1	7.6	91.1	Δ 2.8	X	X	93.2	Δ 8.2	88.5	Δ 17.9	103.7	4.9	104.0	1.4
令和4年6月	106.0	Δ 0.3	112.0	9.1	106.9	Δ 0.9	X	X	94.4	Δ 14.0	106.8	Δ 6.9	106.1	Δ 3.2	111.9	7.3
令和4年7月	103.5	Δ 0.5	108.2	10.9	104.5	Δ 3.0	X	X	96.3	Δ 5.8	102.9	Δ 7.9	110.7	10.5	100.9	Δ 11.6
令和4年8月	98.2	0.0	101.6	7.2	95.9	0.1	X	X	92.0	Δ 10.9	94.7	Δ 5.2	105.3	8.0	97.8	Δ 11.6
令和4年9月	102.7	2.0	107.7	10.7	102.9	Δ 1.3	X	X	95.9	Δ 8.1	97.6	Δ 6.6	108.8	10.6	102.0	Δ 5.5
令和4年10月	104.0	Δ 0.6	112.1	9.9	102.2	Δ 4.0	X	X	97.7	Δ 9.3	99.8	Δ 5.4	108.8	5.9	101.4	Δ 8.6
令和4年11月	103.8	1.0	111.8	12.5	102.7	Δ 1.3	X	X	102.9	Δ 2.5	99.0	Δ 3.6	110.4	8.6	98.3	Δ 8.9
令和4年12月	102.5	Δ 0.4	103.4	5.5	104.3	Δ 1.6	X	X	95.4	Δ 7.7	103.5	Δ 2.0	107.9	7.7	106.1	Δ 7.6
令和5年1月	95.4	Δ 0.5	98.9	2.4	92.4	4.8	97.4	X	93.4	Δ 4.7	95.4	8.0	105.1	4.0	90.7	Δ 15.2

不動産業、物品賃貸業	学術研究等		飲食サービス業等		生活関連サービス等		教育、学習支援業		医療、福祉		複合サービス事業		その他のサービス業			
	前年比	前年比	前年比	前年比	前年比	前年比	前年比	前年比	前年比	前年比	前年比	前年比	前年比			
100.0	Δ 13.2	100.0	Δ 6.9	100.0	Δ 5.5	100.0	Δ 8.0	100.0	Δ 4.2	100.0	Δ 0.5	100.0	Δ 0.4	100.0	Δ 5.6	令和2年
93.2	Δ 6.9	107.0	7.0	94.5	Δ 5.5	92.7	Δ 7.2	97.6	Δ 2.4	101.1	1.1	104.9	4.9	102.3	2.2	令和3年
110.1	18.1	110.1	2.9	94.6	0.1	90.7	Δ 2.2	92.8	Δ 4.9	99.8	Δ 1.3	106.8	1.8	106.4	4.0	令和4年
96.6	11.4	104.0	9.6	92.8	Δ 4.1	82.1	Δ 10.9	87.7	Δ 5.1	99.0	0.4	107.0	7.8	101.9	6.3	令和4年1月
105.4	23.1	110.7	9.8	86.2	Δ 4.6	82.1	Δ 13.3	85.9	Δ 4.2	96.9	0.4	95.0	2.6	100.1	Δ 0.3	令和4年2月
104.3	18.0	116.9	7.8	96.5	2.1	90.1	Δ 3.8	102.4	Δ 9.6	100.2	Δ 1.0	106.3	Δ 9.0	108.1	4.3	令和4年3月
107.7	19.1	114.7	0.3	100.1	0.4	88.8	Δ 8.5	97.6	Δ 8.8	102.4	Δ 0.7	111.3	Δ 0.5	106.9	2.1	令和4年4月
99.4	13.0	101.2	0.2	98.5	0.6	101.3	6.6	95.1	4.4	98.4	0.3	104.3	13.0	103.1	7.1	令和4年5月
107.4	17.2	120.6	6.5	95.7	9.7	101.2	5.1	110.4	4.1	105.3	2.5	109.7	Δ 0.3	113.4	7.2	令和4年6月
117.7	22.2	111.8	0.6	95.3	Δ 2.5	93.6	Δ 3.2	90.0	Δ 2.6	101.1	Δ 1.2	112.7	6.8	108.5	5.3	令和4年7月
114.2	29.6	100.3	2.9	94.6	1.1	89.3	Δ 5.3	67.7	Δ 9.1	99.3	Δ 3.1	107.4	0.8	106.4	9.7	令和4年8月
118.6	19.7	113.0	3.0	94.7	9.2	89.1	0.7	96.1	Δ 3.4	98.0	Δ 3.5	108.0	4.5	105.8	3.0	令和4年9月
116.0	16.5	107.6	Δ 2.9	94.2	Δ 3.9	95.7	7.9	98.5	Δ 7.3	98.8	Δ 2.7	105.7	Δ 0.4	106.5	0.9	令和4年10月
119.8	17.1	111.8	Δ 1.9	90.4	Δ 2.6	88.5	3.5	94.3	Δ 7.8	99.3	Δ 3.5	103.1	1.3	107.4	1.6	令和4年11月
114.5	11.6	108.6	0.2	96.2	Δ 2.4	86.8	Δ 3.7	87.7	Δ 8.9	98.6	Δ 3.0	111.3	Δ 0.7	108.4	1.5	令和4年12月
93.0	Δ 3.7	100.8	Δ 3.1	96.8	4.3	81.4	Δ 0.9	90.4	3.1	94.5	Δ 4.5	110.9	3.6	98.5	Δ 3.3	令和5年1月

不動産業、物品賃貸業	学術研究等		飲食サービス業等		生活関連サービス等		教育、学習支援業		医療、福祉		複合サービス事業		その他のサービス業			
	前年比	前年比	前年比	前年比	前年比	前年比	前年比	前年比	前年比	前年比	前年比	前年比	前年比			
100.0	2.4	100.0	Δ 5.7	100.0	Δ 4.8	100.0	Δ 11.0	100.0	3.8	100.0	0.0	100.0	Δ 3.1	100.0	Δ 6.7	令和2年
101.7	1.7	103.9	4.0	92.9	Δ 7.0	84.0	Δ 16.0	94.7	Δ 5.4	101.2	1.1	107.3	7.3	101.5	1.5	令和3年
110.3	8.5	104.2	0.3	103.6	11.5	102.8	22.4	88.8	Δ 6.2	100.5	Δ 0.7	110.5	3.0	105.4	3.8	令和4年
97.3	7.5	96.7	1.0	97.9	0.4	81.8	7.6	85.0	Δ 6.3	100.3	0.8	110.2	5.6	101.7	6.2	令和4年1月
111.1	15.7	107.4	5.4	96.7	5.0	89.8	4.8	83.4	Δ 3.8	95.8	Δ 0.1	97.7	3.6	96.6	Δ 1.1	令和4年2月
108.2	13.2	115.8	Δ 1.5	106.8	9.2	94.2	21.1	98.2	Δ 13.0	102.9	0.8	112.4	Δ 1.4	107.9	7.1	令和4年3月
114.1	9.9	106.0	Δ 3.4	107.4	20.1	90.8	3.7	94.7	Δ 9.4	103.8	Δ 0.5	107.6	Δ 2.1	106.5	4.0	令和4年4月
100.5	7.9	92.0	Δ 2.9	105.9	21.4	118.8	47.9	90.9	1.2	99.9	1.4	105.5	4.6	104.3	9.4	令和4年5月
115.9	7.4	114.0	6.9	108.2	40.0	115.0	32.6	106.3	1.2	106.2	1.8	112.9	1.7	114.3	9.9	令和4年6月
113.9	1.1	107.2	Δ 1.0	108.1	8.8	108.4	24.6	87.3	Δ 0.1	102.2	1.9	111.0	0.5	108.7	2.7	令和4年7月
110.4	11.0	94.8	10.0	106.1	10.3	106.1	29.7	62.5	Δ 8.9	100.3	Δ 2.9	111.9	5.1	105.8	9.3	令和4年8月
113.6	6.6	109.9	3.3	103.6	15.1	109.0	22.7	90.2	Δ 5.8	98.6	Δ 2.3	109.3	5.4	104.5	Δ 0.6	令和4年9月
112.4	8.9	102.1	Δ 5.8	104.5	7.0	111.5	33.9	94.9	Δ 7.6	97.1	Δ 3.6	112.4	2.8	104.9	0.2	令和4年10月
115.2	9.7	104.0	Δ 5.0	93.6	3.7	105.3	20.3	89.1	Δ 10.3	99.5	Δ 3.3	109.9	5.6	105.1	0.5	令和4年11月
111.0	4.4	100.9	Δ 1.4	104.0	3.6	102.5	19.3	83.4	Δ 9.7	99.4	Δ 2.5	125.6	6.1	104.1	Δ 0.9	令和4年12月
94.3	Δ 3.1	96.9	0.2	102.7	4.9	95.5	16.7	91.2	7.3	96.0	Δ 4.3	115.2	4.5	99.8	Δ 1.9	令和5年1月

不動産業、物品賃貸業	学術研究等		飲食サービス業等		生活関連サービス等		教育、学習支援業		医療、福祉		複合サービス事業		その他のサービス業			
	前年比	前年比	前年比	前年比	前年比	前年比	前年比	前年比	前年比	前年比	前年比	前年比	前年比			
100.0	Δ 16.4	100.0	Δ 8.5	100.0	Δ 5.8	100.0	Δ 6.4	100.0	Δ 18.2	100.0	Δ 1.7	100.0	0.7	100.0	Δ 3.5	令和2年
88.9	Δ 11.1	110.6	10.7	95.2	Δ 4.8	96.0	Δ 4.0	104.1	4.1	101.1	1.2	103.9	3.9	103.4	3.5	令和3年
107.8	21.3	115.2	4.2	90.1	Δ 5.4	84.1	Δ 12.4	102.0	Δ 2.0	99.1	Δ 2.0	101.9	Δ 1.9	107.5	4.0	令和4年
94.2	12.0	109.8	14.1	90.2	Δ 6.4	81.9	Δ 18.2	93.9	Δ 2.5	97.0	Δ 0.6	102.0	5.5	101.5	5.3	令和4年1月
100.2	24.2	114.4	12.4	80.8	Δ 9.8	77.8	Δ 21.3	91.7	Δ 5.0	99.9	2.3	91.0	Δ 0.9	105.6	0.1	令和4年2月
100.4	18.5	119.6	18.7	91.2	Δ 1.9	87.5	Δ 13.6	112.3	Δ 1.2	96.0	Δ 3.2	97.9	Δ 17.1	107.7	Δ 1.2	令和4年3月
102.8	21.7	121.3	2.0	96.4	Δ 8.3	87.4	Δ 13.0	104.4	Δ 7.3	100.4	Δ 0.9	115.0	1.9	106.9	Δ 1.7	令和4年4月
96.9	13.6	107.9	0.6	94.8	Δ 7.1	91.7	Δ 8.9	105.1	11.6	96.0	Δ 0.7	102.3	15.2	100.1	2.8	令和4年5月
101.2	19.2	126.2	6.3	89.6	Δ 2.4	93.7	Δ 5.9	119.6	10.3	104.3	4.3	105.5	Δ 3.9	110.8	2.3	令和4年6月
117.1	31.1	116.2	1.6	89.0	Δ 8.2	85.5	Δ 14.5	96.1	Δ 7.4	99.4	Δ 6.8	113.9	10.2	107.3	10.2	令和4年7月
113.7	37.3	104.9	Δ 3.0	88.8	Δ 3.8	80.2	Δ 18.8	79.8	Δ 9.4	97.5	Δ 3.9	101.8	Δ 4.5	106.9	10.3	令和4年8月
118.6	24.8	116.6	2.6	90.2	5.9	78.5	Δ 10.2	109.8	1.8	97.4	Δ 5.6	106.1	3.0	107.7	10.1	令和4年9月
115.3	19.1	112.4	Δ 1.1	89.2	Δ 9.1	87.2	Δ 3.3	106.8	Δ 6.4	102.9	Δ 0.5	97.8	Δ 6.6	108.8	1.8	令和4年10月
119.6	20.0	117.9	Δ 0.6	89.0	Δ 5.2	79.6	Δ 4.7	106.3	Δ 2.2	99.8	Δ 3.9	95.0	Δ 5.8	111.0	3.5	令和4年11月
113.9	14.6	114.7	0.0	92.4	Δ 5.3	78.4	Δ 13.4	97.6	Δ 6.8	98.0	Δ 4.1	94.6	Δ 13.7	115.5	5.3	令和4年12月
90.4	Δ 4.0	104.8	Δ 4.6	93.8	4.0	73.6	Δ 10.1	88.1	Δ 6.2	91.3	Δ 5.9	105.3	3.2	95.5	Δ 5.9	令和5年1月

第3-2表 所定内労働時間指数  
5人以上

	調査産業計		建設業		製造業		電気・ガス業		情報通信業		運輸業, 郵便業		卸売業, 小売業		金融業, 保険業	
	前年比		前年比		前年比		前年比		前年比		前年比		前年比		前年比	
令和2年	100.0	Δ 1.8	100.0	Δ 1.4	100.0	Δ 1.4	100.0	Δ 2.4	100.0	Δ 0.3	100.0	Δ 2.3	100.0	Δ 1.6	100.0	Δ 1.8
令和3年	100.2	0.2	99.7	Δ 0.2	101.5	1.6	98.8	Δ 1.3	99.2	Δ 0.8	101.0	0.9	99.3	Δ 0.8	104.9	4.9
令和4年	99.5	Δ 0.7	104.5	4.8	100.5	Δ 1.0	98.2	Δ 0.6	97.6	Δ 1.6	97.4	Δ 3.6	101.7	2.4	99.0	Δ 5.6
令和4年1月	95.0	Δ 0.4	97.2	2.4	93.6	0.6	93.6	Δ 0.3	90.3	1.3	89.8	Δ 9.7	98.3	4.0	96.8	Δ 6.2
令和4年2月	95.1	Δ 1.6	98.2	Δ 1.5	98.4	Δ 0.7	92.3	2.0	95.9	Δ 0.3	91.2	Δ 5.3	96.7	Δ 0.4	88.8	Δ 5.9
令和4年3月	100.9	Δ 0.9	108.0	5.0	103.0	Δ 1.3	106.6	Δ 1.8	95.9	Δ 1.3	98.0	Δ 5.1	98.3	1.7	104.7	Δ 4.9
令和4年4月	102.5	Δ 2.2	105.9	5.9	104.9	Δ 2.8	103.1	Δ 1.9	103.8	Δ 2.5	98.8	Δ 7.4	103.8	0.0	105.4	Δ 2.8
令和4年5月	96.2	0.4	99.3	5.3	93.3	Δ 1.5	94.4	4.5	86.8	Δ 2.1	92.7	Δ 5.8	100.1	2.8	96.4	Δ 2.3
令和4年6月	105.0	0.4	110.9	7.3	104.8	Δ 1.1	110.0	0.5	105.6	Δ 1.7	103.4	Δ 4.1	103.5	Δ 1.5	107.6	0.1
令和4年7月	101.9	Δ 0.3	107.3	6.6	104.1	Δ 1.8	98.4	Δ 1.2	103.4	Δ 0.6	100.9	Δ 2.8	105.0	6.5	97.4	Δ 8.9
令和4年8月	96.7	0.5	100.8	4.7	96.6	1.6	95.6	Δ 2.3	94.3	1.8	96.6	0.0	101.3	4.6	95.8	Δ 6.5
令和4年9月	99.8	0.0	105.9	6.8	99.9	Δ 1.3	96.9	2.2	101.7	Δ 3.9	98.6	1.5	103.4	5.1	98.0	Δ 5.8
令和4年10月	100.6	Δ 1.5	109.2	6.1	101.4	Δ 1.5	98.1	Δ 3.0	93.4	Δ 6.7	99.9	Δ 1.7	103.2	2.5	98.1	Δ 9.1
令和4年11月	100.8	Δ 1.3	108.4	6.4	103.2	Δ 1.8	97.1	Δ 0.8	100.9	0.0	98.3	Δ 1.4	104.3	2.3	96.0	Δ 6.9
令和4年12月	99.8	Δ 1.4	103.1	2.6	102.3	Δ 0.6	92.7	Δ 3.7	99.1	Δ 3.2	100.4	Δ 1.0	102.6	2.7	102.7	Δ 8.1
令和5年1月	93.8	Δ 1.3	96.8	Δ 0.4	91.8	Δ 1.9	97.4	4.1	85.5	Δ 5.3	93.3	3.9	99.2	0.9	89.8	Δ 7.2

30人以上

	調査産業計		建設業		製造業		電気・ガス業		情報通信業		運輸業, 郵便業		卸売業, 小売業		金融業, 保険業	
	前年比		前年比		前年比		前年比		前年比		前年比		前年比		前年比	
令和2年	100.0	Δ 1.2	100.0	Δ 2.1	100.0	Δ 2.5	100.0	1.1	100.0	Δ 0.4	100.0	Δ 2.6	100.0	2.1	100.0	Δ 0.9
令和3年	99.9	Δ 0.1	102.6	2.5	101.4	1.3	99.0	Δ 1.1	99.3	Δ 0.8	99.5	Δ 0.5	98.0	Δ 1.9	100.4	0.4
令和4年	99.0	Δ 0.9	105.3	2.6	100.3	Δ 1.1	97.8	Δ 1.2	98.1	Δ 1.2	99.9	0.4	97.5	Δ 0.5	92.9	Δ 7.5
令和4年1月	95.2	0.6	100.6	5.8	94.8	2.3	91.7	Δ 0.9	88.6	0.2	94.0	Δ 4.0	95.7	0.8	87.3	Δ 7.0
令和4年2月	94.7	Δ 0.7	100.0	1.5	98.3	Δ 0.4	91.8	3.1	98.2	2.3	93.0	0.8	94.1	Δ 0.9	81.0	Δ 9.6
令和4年3月	101.4	Δ 0.9	112.3	3.3	103.8	Δ 0.6	103.9	Δ 7.7	96.9	Δ 0.4	99.0	Δ 2.2	94.3	0.5	99.6	Δ 12.0
令和4年4月	102.3	Δ 1.8	109.6	4.8	104.4	Δ 3.8	100.4	Δ 5.4	104.9	Δ 1.5	100.6	Δ 1.9	101.6	0.3	95.8	Δ 5.3
令和4年5月	95.8	1.1	100.0	5.0	93.7	Δ 1.4	92.5	3.4	85.3	Δ 2.1	97.6	3.7	95.9	Δ 0.4	89.0	Δ 5.7
令和4年6月	104.9	1.1	112.6	7.3	103.9	Δ 1.6	109.1	Δ 0.8	108.0	0.4	104.9	0.4	100.5	0.6	101.9	Δ 7.8
令和4年7月	101.7	Δ 0.1	108.0	2.0	103.8	Δ 1.9	99.6	0.7	104.9	Δ 0.7	102.7	1.0	99.8	3.1	92.5	Δ 6.8
令和4年8月	96.3	0.5	100.1	4.4	96.5	1.7	96.8	Δ 0.4	94.7	3.4	100.0	1.9	97.4	1.0	92.4	Δ 1.8
令和4年9月	98.4	Δ 1.7	103.3	Δ 2.0	98.8	Δ 1.8	99.3	3.5	102.8	Δ 4.2	101.3	5.9	97.4	Δ 1.3	92.2	Δ 6.8
令和4年10月	99.2	Δ 2.2	107.4	2.5	100.9	Δ 1.3	99.3	Δ 2.6	92.8	Δ 6.9	102.9	0.7	97.7	Δ 1.5	93.5	Δ 9.9
令和4年11月	99.6	Δ 3.2	105.7	Δ 1.5	102.9	Δ 2.6	97.4	Δ 0.7	100.5	Δ 0.5	100.6	Δ 0.5	98.3	Δ 4.7	92.2	Δ 5.2
令和4年12月	98.9	Δ 2.4	103.8	Δ 0.6	101.5	Δ 0.7	92.2	Δ 3.6	100.0	Δ 2.9	102.1	Δ 0.8	97.4	Δ 3.1	97.5	Δ 9.8
令和5年1月	93.3	Δ 2.0	96.1	Δ 4.5	91.4	Δ 3.6	99.0	8.0	83.2	Δ 6.1	95.1	1.2	93.7	Δ 2.1	87.3	0.0

5~29人

	調査産業計		建設業		製造業		電気・ガス業		情報通信業		運輸業, 郵便業		卸売業, 小売業		金融業, 保険業	
	前年比		前年比		前年比		前年比		前年比		前年比		前年比		前年比	
令和2年	100.0	Δ 2.7	100.0	Δ 1.0	100.0	2.8	100.0	Δ 10.2	100.0	0.3	100.0	Δ 2.0	100.0	Δ 4.4	100.0	Δ 2.7
令和3年	100.8	0.9	98.6	Δ 1.4	102.2	2.2	99.5	Δ 0.5	99.2	Δ 0.7	103.5	3.6	100.3	0.3	109.7	9.8
令和4年	100.4	Δ 0.4	104.2	5.7	101.1	Δ 1.1	X	X	95.3	Δ 3.9	92.9	Δ 10.2	105.2	4.9	105.7	Δ 3.6
令和4年1月	94.8	Δ 1.9	95.9	1.2	89.2	Δ 4.9	X	X	97.9	5.5	81.0	Δ 20.7	100.7	6.9	107.6	Δ 4.8
令和4年2月	95.9	Δ 2.7	97.6	Δ 2.5	98.5	Δ 1.8	X	X	86.5	Δ 11.2	88.5	Δ 14.3	99.0	0.1	97.6	Δ 1.8
令和4年3月	100.3	Δ 0.8	106.2	5.8	100.3	Δ 3.7	X	X	92.1	Δ 4.7	97.4	Δ 9.0	101.6	2.6	110.2	3.1
令和4年4月	102.9	Δ 2.7	104.4	6.5	106.8	0.7	X	X	98.6	Δ 7.7	96.2	Δ 15.7	105.8	Δ 0.1	116.2	0.0
令和4年5月	96.9	Δ 0.6	99.1	5.7	91.9	Δ 1.2	X	X	93.8	Δ 2.1	82.0	Δ 22.6	103.5	5.4	104.7	1.5
令和4年6月	105.2	Δ 0.5	110.1	6.9	108.2	0.8	X	X	95.0	Δ 10.4	101.5	Δ 10.3	105.9	Δ 3.1	113.8	9.4
令和4年7月	102.2	Δ 0.8	107.0	8.5	105.0	Δ 2.1	X	X	96.0	Δ 1.1	98.3	Δ 8.4	109.3	9.3	102.8	Δ 10.7
令和4年8月	97.5	0.6	101.1	4.8	96.8	0.9	X	X	92.3	Δ 5.2	89.6	Δ 4.4	104.5	7.6	99.4	Δ 11.0
令和4年9月	101.8	2.4	107.1	10.6	103.6	0.2	X	X	96.7	Δ 2.3	93.6	Δ 5.8	108.2	10.2	104.2	Δ 4.8
令和4年10月	102.8	Δ 0.3	109.9	7.4	103.2	Δ 2.3	X	X	97.2	Δ 4.6	94.2	Δ 6.3	107.7	5.6	103.2	Δ 8.0
令和4年11月	102.8	1.6	109.6	9.8	104.4	0.9	X	X	102.6	2.0	94.1	Δ 3.2	109.2	7.7	99.9	Δ 8.6
令和4年12月	101.4	0.2	102.8	3.8	105.4	Δ 0.2	X	X	95.1	Δ 4.4	98.3	Δ 0.2	106.9	7.4	108.2	Δ 6.5
令和5年1月	94.7	Δ 0.1	97.2	1.4	93.3	4.6	92.7	X	96.1	Δ 1.8	91.0	12.3	103.6	2.9	92.3	Δ 14.2



不動産業, 物品賃貸業	学術研究等		飲食サービス業等		生活関連サービス等		教育, 学習支援業		医療, 福祉		複合サービス事業		その他のサービス業			
	前年比	前年比	前年比	前年比	前年比	前年比	前年比	前年比	前年比	前年比	前年比	前年比	前年比			
100.0	Δ 9.6	100.0	Δ 3.6	100.0	Δ 6.4	100.0	Δ 6.4	100.0	Δ 2.6	100.0	Δ 0.3	100.0	1.4	100.0	Δ 4.0	令和2年
95.8	Δ 4.2	98.9	Δ 1.2	95.9	Δ 4.0	88.4	Δ 11.6	98.2	Δ 1.7	100.7	0.7	105.6	5.5	99.7	Δ 0.3	令和3年
108.6	13.4	104.0	5.2	95.6	Δ 0.3	87.8	Δ 0.7	93.8	Δ 4.5	99.4	Δ 1.3	103.7	Δ 1.8	102.4	2.7	令和4年
98.1	9.4	93.5	6.3	94.7	Δ 3.8	79.0	Δ 11.6	89.7	Δ 4.1	98.6	0.2	103.4	3.7	97.6	4.9	令和4年1月
106.8	21.1	102.6	10.8	87.3	Δ 4.1	79.2	Δ 12.2	87.5	Δ 2.6	96.6	0.4	93.4	0.0	96.0	Δ 1.6	令和4年2月
105.0	15.3	105.6	5.9	97.5	1.2	86.8	Δ 2.7	104.2	Δ 9.0	100.1	Δ 0.6	105.0	Δ 11.2	104.5	3.1	令和4年3月
109.1	17.1	106.5	Δ 0.4	101.4	Δ 1.0	84.9	Δ 8.5	98.9	Δ 6.0	102.2	Δ 0.9	108.8	Δ 3.9	103.3	0.5	令和4年4月
100.8	10.9	92.9	0.3	99.5	Δ 0.8	96.1	5.6	95.1	4.7	98.0	0.1	101.3	9.3	97.9	5.2	令和4年5月
109.3	15.7	112.4	7.9	96.8	6.6	97.5	7.5	110.4	2.7	105.5	2.7	107.8	Δ 3.1	108.8	4.1	令和4年6月
113.6	15.3	108.0	4.9	95.9	Δ 2.5	91.9	1.2	91.5	Δ 3.6	100.6	Δ 1.7	109.6	3.5	104.9	4.3	令和4年7月
110.8	22.4	99.1	9.6	94.9	1.1	88.0	Δ 1.2	71.8	Δ 8.2	98.8	Δ 3.4	104.9	Δ 2.5	102.3	8.1	令和4年8月
114.2	12.6	108.5	4.8	95.5	8.8	87.3	4.2	96.0	Δ 4.0	97.4	Δ 3.9	104.9	1.0	101.8	1.5	令和4年9月
110.3	8.1	106.2	3.5	94.9	Δ 3.6	92.2	7.8	97.8	Δ 7.8	98.2	Δ 2.5	102.0	Δ 4.4	103.2	0.0	令和4年10月
116.0	10.6	106.7	2.6	92.5	Δ 2.0	86.3	5.0	94.3	Δ 7.5	98.9	Δ 3.3	99.3	Δ 3.1	104.8	2.3	令和4年11月
109.6	4.7	105.9	6.6	96.4	Δ 2.0	84.3	Δ 2.2	88.1	Δ 8.7	97.9	Δ 3.0	103.9	Δ 7.1	104.2	0.9	令和4年12月
92.3	Δ 5.9	94.9	1.5	99.4	5.0	79.7	0.9	90.0	0.3	94.4	Δ 4.3	104.4	1.0	94.2	Δ 3.5	令和5年1月

不動産業, 物品賃貸業	学術研究等		飲食サービス業等		生活関連サービス等		教育, 学習支援業		医療, 福祉		複合サービス事業		その他のサービス業			
	前年比	前年比	前年比	前年比	前年比	前年比	前年比	前年比	前年比	前年比	前年比	前年比	前年比			
100.0	0.7	100.0	Δ 2.2	100.0	Δ 8.1	100.0	Δ 10.2	100.0	3.2	100.0	0.1	100.0	Δ 2.0	100.0	Δ 4.1	令和2年
103.4	3.4	102.6	2.6	94.6	Δ 5.4	84.1	Δ 15.9	93.0	Δ 7.0	101.1	1.1	107.9	7.9	99.7	Δ 0.3	令和3年
109.2	5.6	105.7	3.0	104.5	10.5	99.2	18.0	87.7	Δ 5.7	100.5	Δ 0.6	106.9	Δ 0.9	102.2	2.5	令和4年
97.3	5.0	96.8	0.1	102.1	4.2	80.4	6.6	84.6	Δ 5.7	100.1	0.9	105.7	1.8	98.3	5.5	令和4年1月
112.2	14.5	106.6	4.4	97.5	4.4	88.6	3.1	82.6	Δ 2.1	95.7	0.3	96.3	2.0	93.6	Δ 2.3	令和4年2月
105.5	8.3	115.8	1.5	106.7	8.1	92.6	18.9	97.3	Δ 12.9	103.3	1.8	111.6	Δ 3.6	104.5	5.3	令和4年3月
113.4	7.6	109.4	0.7	107.6	14.2	87.5	0.6	93.6	Δ 5.9	104.1	Δ 0.1	105.6	Δ 4.6	103.4	2.5	令和4年4月
100.4	6.1	94.6	4.4	105.3	20.1	112.1	39.4	87.8	1.9	99.9	1.8	102.5	0.6	99.5	7.0	令和4年5月
116.8	6.2	117.1	5.9	108.3	32.1	112.2	28.7	103.1	0.6	106.7	2.0	111.8	Δ 0.9	110.1	7.0	令和4年6月
114.2	0.4	109.6	3.8	108.4	7.9	105.6	21.0	87.6	0.0	102.3	1.6	107.3	Δ 2.5	106.0	1.8	令和4年7月
110.0	8.8	97.1	13.2	106.1	9.2	103.8	27.1	65.4	Δ 10.7	100.2	Δ 3.1	109.5	1.4	102.9	8.1	令和4年8月
109.8	1.0	111.3	5.4	104.4	15.6	105.4	18.7	88.7	Δ 5.9	98.2	Δ 2.8	105.5	0.4	101.5	Δ 1.6	令和4年9月
108.2	2.8	103.7	Δ 1.9	104.8	6.6	103.8	24.5	92.2	Δ 7.8	97.1	Δ 3.2	108.1	Δ 2.1	102.5	Δ 0.5	令和4年10月
113.4	6.2	104.2	Δ 1.1	98.4	3.9	100.6	14.8	87.7	Δ 9.2	99.3	Δ 3.8	104.6	Δ 0.3	102.6	Δ 0.2	令和4年11月
109.3	1.7	101.9	1.2	104.1	3.4	97.7	13.5	82.1	Δ 9.3	98.9	Δ 2.7	114.1	Δ 2.5	101.7	Δ 1.5	令和4年12月
93.8	Δ 3.6	92.2	Δ 4.8	106.7	4.5	91.2	13.4	89.3	5.6	95.4	Δ 4.7	107.0	1.2	95.6	Δ 2.7	令和5年1月

不動産業, 物品賃貸業	学術研究等		飲食サービス業等		生活関連サービス等		教育, 学習支援業		医療, 福祉		複合サービス事業		その他のサービス業			
	前年比	前年比	前年比	前年比	前年比	前年比	前年比	前年比	前年比	前年比	前年比	前年比	前年比			
100.0	Δ 11.9	100.0	Δ 5.3	100.0	Δ 5.4	100.0	Δ 4.4	100.0	Δ 13.5	100.0	Δ 1.2	100.0	2.9	100.0	Δ 4.1	令和2年
92.3	Δ 7.6	97.2	Δ 2.9	96.4	Δ 3.7	89.5	Δ 10.5	110.3	10.3	100.2	0.2	104.6	4.6	99.4	Δ 0.6	令和3年
106.8	15.7	104.3	7.3	91.3	Δ 5.3	81.6	Δ 8.8	108.4	Δ 1.7	97.9	Δ 2.3	101.9	Δ 2.6	101.9	2.5	令和4年
96.9	10.2	92.8	9.8	91.0	Δ 7.8	77.8	Δ 19.1	102.1	Δ 0.2	96.0	Δ 1.9	102.5	4.7	95.4	2.9	令和4年1月
102.5	22.0	101.7	14.4	82.2	Δ 8.8	74.0	Δ 19.5	99.5	Δ 2.8	99.3	1.3	91.9	Δ 1.1	99.0	Δ 2.2	令和4年2月
103.3	17.3	101.6	15.7	93.0	Δ 2.3	83.4	Δ 11.5	121.2	0.2	94.9	Δ 3.9	99.2	Δ 16.8	103.4	Δ 2.2	令和4年3月
105.8	19.8	106.2	0.2	98.3	Δ 7.8	83.2	Δ 12.0	111.7	Δ 5.6	99.1	Δ 2.2	114.2	0.1	102.2	Δ 3.6	令和4年4月
99.5	11.7	93.0	Δ 2.0	96.7	Δ 7.9	87.5	Δ 7.6	112.7	11.4	94.5	Δ 2.4	101.5	14.0	94.0	1.4	令和4年5月
104.4	17.7	111.3	8.9	91.4	Δ 3.6	89.7	Δ 1.5	128.3	7.6	103.9	4.6	105.1	Δ 4.9	105.2	Δ 1.6	令和4年6月
111.7	20.8	108.2	6.7	89.8	Δ 7.8	84.6	Δ 7.4	100.5	Δ 10.1	97.7	Δ 7.4	113.6	9.2	101.9	9.0	令和4年7月
109.5	27.5	101.2	6.6	89.6	Δ 2.9	79.5	Δ 13.0	87.4	Δ 2.3	96.3	Δ 4.2	101.6	Δ 5.3	100.4	8.0	令和4年8月
114.6	17.2	108.2	5.6	91.3	5.3	77.7	Δ 3.4	113.5	Δ 0.2	96.1	Δ 5.9	105.8	2.4	101.6	7.7	令和4年9月
109.6	9.7	108.6	8.1	90.2	Δ 8.2	86.0	0.7	111.0	Δ 7.5	101.2	0.1	97.2	Δ 7.4	103.5	0.4	令和4年10月
115.6	11.8	109.1	5.4	89.7	Δ 4.7	78.7	0.1	109.9	Δ 3.5	98.8	Δ 2.6	95.2	Δ 6.1	108.1	6.8	令和4年11月
108.2	5.6	109.1	10.4	92.7	Δ 4.6	77.2	Δ 8.9	102.8	Δ 6.6	96.7	Δ 3.4	94.6	Δ 13.9	107.7	4.8	令和4年12月
90.2	Δ 6.9	97.5	5.1	95.9	5.4	73.5	Δ 5.5	91.1	Δ 10.8	91.9	Δ 4.3	103.3	0.8	90.8	Δ 4.8	令和5年1月

第3-3表 所定外労働時間指数  
5人以上

	調査産業計		建設業		製造業		電気・ガス業		情報通信業		運輸業, 郵便業		卸売業, 小売業		金融業, 保険業	
	前年比	前年比	前年比	前年比	前年比	前年比	前年比	前年比	前年比	前年比	前年比	前年比	前年比	前年比	前年比	
令和2年	100.0	Δ 14.6	100.0	3.5	100.0	Δ 15.4	100.0	Δ 0.8	100.0	2.4	100.0	Δ 19.6	100.0	Δ 12.4	100.0	Δ 3.0
令和3年	109.1	9.1	100.0	0.0	105.0	5.0	147.7	47.7	119.1	19.1	112.0	12.0	101.3	1.4	115.6	15.7
令和4年	112.6	3.2	130.1	30.1	101.9	Δ 3.0	197.7	33.9	118.7	Δ 0.3	123.7	10.4	105.6	4.2	111.7	Δ 3.4
令和4年1月	107.5	3.1	118.6	29.1	97.1	Δ 2.3	182.5	28.9	112.2	2.2	114.5	13.7	100.0	Δ 12.4	112.8	Δ 0.7
令和4年2月	108.6	1.0	131.4	25.6	105.7	0.6	167.0	33.5	128.7	4.8	112.7	0.4	95.3	Δ 6.3	103.5	Δ 6.1
令和4年3月	115.1	5.0	126.5	12.4	109.3	0.5	200.0	28.2	129.6	Δ 3.4	119.1	22.5	104.7	6.2	141.9	8.3
令和4年4月	114.0	0.0	154.9	50.8	102.1	Δ 6.2	223.7	34.4	124.3	1.2	122.5	5.3	96.9	Δ 8.9	136.0	Δ 13.1
令和4年5月	110.8	7.3	117.6	35.0	92.9	Δ 7.9	180.4	37.4	98.3	Δ 6.7	118.5	15.7	103.1	2.9	111.6	4.7
令和4年6月	114.0	10.4	137.3	32.5	97.9	Δ 1.5	183.5	39.8	116.5	7.9	125.4	21.7	103.1	4.6	112.8	Δ 4.6
令和4年7月	111.8	5.1	128.4	35.4	101.4	Δ 2.9	201.0	34.1	115.7	4.6	120.2	3.4	114.1	27.9	107.0	Δ 4.9
令和4年8月	104.3	0.0	113.7	43.6	99.3	Δ 4.9	192.8	30.4	107.8	1.4	117.9	1.4	107.8	11.1	108.1	6.0
令和4年9月	112.9	5.0	124.5	8.7	100.7	Δ 3.5	237.1	52.9	120.9	6.7	123.1	10.8	103.1	13.7	104.7	Δ 0.8
令和4年10月	121.5	5.7	145.1	34.9	103.6	Δ 4.8	218.6	65.2	117.4	Δ 13.6	166.5	41.1	110.9	7.4	101.2	Δ 9.1
令和4年11月	112.9	Δ 1.8	146.1	35.8	104.3	Δ 1.5	192.8	Δ 6.3	128.7	Δ 4.0	115.6	Δ 3.5	114.1	10.5	100.0	Δ 6.2
令和4年12月	117.2	Δ 1.8	116.7	24.3	107.9	Δ 2.0	192.8	48.1	124.3	Δ 1.6	128.9	Δ 1.5	114.1	1.3	101.2	Δ 10.9
令和5年1月	112.9	5.0	127.5	7.5	103.6	6.7	134.0	Δ 26.6	92.2	Δ 17.8	138.7	21.1	112.5	12.5	111.6	Δ 1.1

30人以上

	調査産業計		建設業		製造業		電気・ガス業		情報通信業		運輸業, 郵便業		卸売業, 小売業		金融業, 保険業	
	前年比	前年比	前年比	前年比	前年比	前年比	前年比	前年比	前年比	前年比	前年比	前年比	前年比	前年比	前年比	
令和2年	100.0	Δ 14.0	100.0	4.3	100.0	Δ 19.4	100.0	Δ 11.0	100.0	Δ 13.8	100.0	Δ 2.8	100.0	Δ 26.1	100.0	Δ 16.1
令和3年	104.5	4.5	118.2	18.1	104.3	4.2	135.5	35.5	105.5	5.4	97.4	Δ 2.5	87.0	Δ 13.1	125.6	25.6
令和4年	109.3	4.6	134.1	13.5	104.6	0.3	207.0	52.8	123.7	17.3	107.3	10.2	89.6	3.0	129.3	2.9
令和4年1月	103.7	1.7	136.4	25.9	101.4	0.7	194.5	42.3	114.9	22.8	94.6	17.4	89.2	Δ 19.7	120.6	2.1
令和4年2月	104.6	0.7	147.0	10.3	107.5	3.3	184.5	47.7	137.7	22.9	90.7	Δ 4.8	81.5	3.7	117.8	5.6
令和4年3月	112.0	3.1	153.0	11.0	111.6	3.1	215.5	36.0	136.0	16.9	97.1	6.9	86.2	5.5	163.6	12.6
令和4年4月	109.3	Δ 2.7	140.9	19.2	104.8	Δ 2.6	215.5	42.4	129.8	27.9	106.3	Δ 1.9	87.7	Δ 3.6	150.5	Δ 12.8
令和4年5月	107.4	5.3	116.7	16.8	95.2	Δ 4.7	199.1	61.9	100.9	12.0	101.0	7.8	98.5	16.2	121.5	4.6
令和4年6月	111.1	13.0	128.0	13.5	99.3	2.9	203.6	63.0	123.7	29.8	108.8	16.1	93.8	19.3	130.8	6.5
令和4年7月	105.6	5.4	128.0	9.0	102.1	Δ 1.3	194.5	46.2	118.4	21.9	105.4	4.8	86.2	24.2	129.0	6.7
令和4年8月	101.9	5.6	122.0	21.3	102.7	Δ 3.9	200.0	61.3	111.4	24.9	102.9	6.3	93.8	10.6	129.0	18.7
令和4年9月	110.2	9.0	134.1	6.7	102.7	0.7	251.8	84.2	128.1	28.5	111.2	19.8	80.0	8.1	129.9	7.4
令和4年10月	120.4	10.9	140.9	15.6	106.8	Δ 0.1	232.7	68.0	120.2	Δ 3.9	156.6	53.4	87.7	3.4	120.6	Δ 3.3
令和4年11月	110.2	2.3	141.7	10.1	109.6	3.9	201.8	44.8	133.3	5.9	100.0	Δ 3.4	92.3	Δ 1.9	117.8	Δ 4.1
令和4年12月	114.8	2.2	120.5	5.4	111.6	1.9	190.9	41.6	129.8	8.3	113.2	2.5	98.5	Δ 11.3	120.6	Δ 1.8
令和5年1月	114.8	10.7	128.0	Δ 6.2	108.2	6.7	119.1	Δ 38.8	100.0	Δ 13.0	127.8	35.1	87.7	Δ 1.7	141.1	17.0

5~29人

	調査産業計		建設業		製造業		電気・ガス業		情報通信業		運輸業, 郵便業		卸売業, 小売業		金融業, 保険業	
	前年比	前年比	前年比	前年比	前年比	前年比	前年比	前年比	前年比	前年比	前年比	前年比	前年比	前年比	前年比	
令和2年	100.0	Δ 15.8	100.0	2.5	100.0	13.1	100.0	102.3	100.0	321.7	100.0	Δ 50.0	100.0	1.6	100.0	29.8
令和3年	119.9	20.0	88.8	Δ 11.3	108.6	8.6	206.7	106.6	176.1	76.1	162.9	62.8	111.6	11.6	97.6	Δ 2.3
令和4年	119.1	Δ 0.7	127.4	43.5	89.8	Δ 17.3	X	X	95.7	Δ 45.7	176.4	8.3	117.7	5.5	77.2	Δ 20.9
令和4年1月	115.3	5.1	107.9	32.1	75.2	Δ 19.8	X	X	99.2	Δ 44.5	187.5	10.5	107.9	Δ 7.6	95.5	Δ 8.2
令和4年2月	116.7	Δ 1.2	122.5	42.1	98.3	Δ 7.8	X	X	92.5	Δ 45.7	197.3	15.0	106.3	Δ 9.0	74.2	Δ 30.7
令和4年3月	120.8	7.4	109.0	11.9	100.0	Δ 9.8	X	X	100.8	Δ 52.1	200.9	69.3	117.5	6.2	95.5	Δ 13.3
令和4年4月	122.2	2.3	164.0	76.3	90.6	Δ 21.9	X	X	99.2	Δ 53.8	176.8	23.8	104.8	Δ 11.6	106.1	Δ 17.2
令和4年5月	116.7	9.1	118.0	48.4	81.2	Δ 20.6	X	X	85.8	Δ 50.1	177.7	34.5	107.9	Δ 3.7	90.9	0.4
令和4年6月	119.4	3.6	142.7	46.5	91.5	Δ 19.3	X	X	87.5	Δ 44.2	178.6	32.4	109.5	Δ 3.7	75.8	Δ 29.2
令和4年7月	125.0	3.4	128.1	56.8	98.3	Δ 11.4	X	X	100.0	Δ 39.5	165.2	Δ 3.7	134.9	29.5	65.2	Δ 32.4
令和4年8月	109.7	Δ 8.2	109.0	64.9	84.6	Δ 10.6	X	X	88.3	Δ 50.1	164.3	Δ 11.1	119.0	12.5	66.7	Δ 23.7
令和4年9月	118.1	Δ 3.4	118.0	9.8	94.0	Δ 19.0	X	X	86.7	Δ 49.1	151.8	Δ 13.3	119.0	16.0	59.1	Δ 23.0
令和4年10月	123.6	Δ 5.3	148.3	50.6	90.6	Δ 22.4	X	X	103.3	Δ 42.7	175.9	1.6	128.6	11.5	65.2	Δ 25.4
令和4年11月	120.8	Δ 7.4	148.3	57.8	82.9	Δ 24.6	X	X	105.8	Δ 36.3	166.1	Δ 6.5	131.7	20.9	66.7	Δ 14.8
令和4年12月	120.8	Δ 9.4	113.5	36.9	90.6	Δ 18.9	X	X	99.2	Δ 34.7	175.0	Δ 13.6	125.4	10.3	65.2	Δ 33.5
令和5年1月	106.9	Δ 7.3	127.0	17.7	81.2	8.0	211.9	X	60.0	Δ 39.5	155.4	Δ 17.1	131.7	22.1	59.1	Δ 38.1

不動産業, 物品賃貸業	学術研究等		飲食サービス業等		生活関連サービス等		教育, 学習支援業		医療, 福祉		複合サービス事業		その他のサービス業			
	前年比	前年比	前年比	前年比	前年比	前年比	前年比	前年比	前年比	前年比	前年比	前年比	前年比			
100.0	Δ 47.2	100.0	Δ 42.3	100.0	7.2	100.0	Δ 46.6	100.0	Δ 15.7	100.0	Δ 6.6	100.0	Δ 32.8	100.0	Δ 26.3	令和2年
51.6	Δ 48.4	253.1	153.0	75.7	Δ 24.3	277.2	177.1	92.0	Δ 8.0	110.0	10.0	83.9	Δ 16.1	147.3	47.3	令和3年
134.5	160.7	219.5	Δ 13.3	82.8	9.4	218.6	Δ 21.1	83.5	Δ 9.2	110.0	0.0	191.2	127.9	178.3	21.0	令和4年
73.1	94.9	293.5	33.5	68.3	Δ 8.4	220.0	5.6	70.1	Δ 16.4	110.0	6.0	204.1	142.1	180.3	22.5	令和4年1月
83.3	89.3	255.8	3.5	73.3	Δ 9.7	210.0	Δ 27.0	71.6	Δ 19.6	104.0	2.1	136.7	89.9	174.6	17.5	令和4年2月
93.6	101.7	319.5	21.0	85.0	22.1	233.3	Δ 18.9	85.8	Δ 16.4	102.0	Δ 11.9	140.8	85.3	174.6	24.6	令和4年3月
84.6	87.6	261.0	5.0	85.0	34.9	260.0	Δ 6.4	85.8	Δ 29.7	108.0	4.0	179.6	130.0	171.8	23.9	令和4年4月
76.9	92.3	250.6	Δ 0.7	86.7	34.2	326.7	22.0	94.8	0.4	110.0	6.0	185.7	131.5	197.2	29.0	令和4年5月
76.9	70.5	266.2	Δ 3.0	83.3	109.3	260.0	Δ 22.2	109.0	15.5	100.0	Δ 3.7	163.3	109.1	197.2	54.5	令和4年6月
183.3	202.0	180.5	Δ 30.3	88.3	0.5	166.7	Δ 52.0	76.9	8.2	114.0	11.9	195.9	107.3	174.6	19.8	令和4年7月
169.2	227.9	120.8	Δ 46.6	91.7	2.5	146.7	Δ 53.3	32.1	Δ 26.0	112.0	3.9	175.5	137.5	181.7	29.7	令和4年8月
189.7	207.0	193.5	Δ 12.5	85.0	19.4	170.0	Δ 41.6	95.5	0.4	116.0	7.6	191.8	127.5	178.9	21.5	令和4年9月
209.0	244.3	132.5	Δ 48.8	86.7	Δ 8.3	246.7	9.7	103.7	Δ 3.9	114.0	Δ 7.8	206.1	133.4	167.6	13.9	令和4年10月
180.8	211.7	202.6	Δ 30.8	65.0	Δ 8.7	186.7	Δ 18.1	93.3	Δ 11.6	112.0	Δ 6.5	204.1	154.5	154.9	Δ 4.8	令和4年11月
193.6	183.5	157.1	Δ 42.5	95.0	Δ 6.0	196.7	Δ 23.7	82.8	Δ 12.3	118.0	Δ 6.3	310.2	164.9	185.9	9.6	令和4年12月
103.8	42.0	207.8	Δ 29.2	63.3	Δ 7.3	153.3	Δ 30.3	93.3	33.1	98.0	Δ 10.9	285.7	40.0	176.1	Δ 2.3	令和5年1月

不動産業, 物品賃貸業	学術研究等		飲食サービス業等		生活関連サービス等		教育, 学習支援業		医療, 福祉		複合サービス事業		その他のサービス業			
	前年比	前年比	前年比	前年比	前年比	前年比	前年比	前年比	前年比	前年比	前年比	前年比	前年比			
100.0	22.4	100.0	Δ 36.0	100.0	47.4	100.0	Δ 29.0	100.0	9.7	100.0	Δ 3.6	100.0	Δ 15.8	100.0	Δ 34.3	令和2年
83.9	Δ 16.1	121.3	21.3	75.6	Δ 24.4	85.0	Δ 15.1	109.7	9.7	103.4	3.4	98.3	Δ 1.7	129.7	29.7	令和3年
121.6	44.9	84.9	Δ 30.0	94.6	25.1	208.1	144.8	98.5	Δ 10.2	100.5	Δ 2.8	161.0	63.8	155.7	20.0	令和4年
96.9	41.5	95.3	17.8	56.4	Δ 39.2	123.1	34.4	88.6	Δ 11.8	103.7	Δ 4.2	172.3	52.5	156.6	14.8	令和4年1月
100.0	34.0	118.9	19.1	88.5	12.5	128.2	52.8	90.9	Δ 15.3	98.1	Δ 9.3	117.0	24.7	143.4	11.6	令和4年2月
135.9	76.7	116.0	Δ 29.1	107.7	21.1	143.6	88.2	106.1	Δ 14.4	92.6	Δ 21.3	123.4	37.9	161.8	29.9	令和4年3月
122.1	38.3	60.4	Δ 51.7	105.1	154.5	189.7	81.9	104.5	Δ 29.8	94.4	Δ 11.3	135.1	33.5	155.3	22.1	令和4年4月
101.5	30.6	57.5	Δ 61.1	111.5	37.3	315.4	300.8	118.2	Δ 2.9	98.1	Δ 7.8	147.9	71.4	180.3	36.1	令和4年5月
106.9	22.0	72.6	35.2	107.7	247.4	200.0	171.4	134.8	4.9	94.4	Δ 0.8	128.7	47.3	181.6	48.9	令和4年6月
110.7	8.5	74.5	Δ 48.6	105.1	18.2	189.7	133.3	84.1	Δ 2.4	100.0	14.2	161.7	40.5	151.3	14.2	令和4年7月
114.5	36.8	63.2	Δ 32.2	106.4	25.0	174.4	101.9	37.1	32.5	101.9	3.0	145.7	71.0	152.6	25.1	令和4年8月
152.7	77.6	90.6	Δ 21.8	96.2	11.5	215.4	142.0	103.0	Δ 6.6	107.4	10.7	161.7	89.8	152.6	12.9	令和4年9月
155.7	91.0	81.1	Δ 44.1	101.3	10.7	333.3	297.3	118.2	Δ 6.9	98.1	Δ 9.3	172.3	85.9	143.4	10.4	令和4年10月
133.6	55.3	100.9	Δ 38.4	46.2	2.2	241.0	178.9	101.5	Δ 18.1	105.6	10.9	181.9	96.2	146.1	10.3	令和4年11月
128.2	35.8	87.7	Δ 27.8	102.6	6.2	243.6	190.3	95.5	Δ 13.4	111.1	Δ 0.7	284.0	106.5	143.4	8.2	令和4年12月
99.2	2.4	159.4	67.3	62.8	11.3	220.5	79.1	107.6	21.4	109.3	5.4	227.7	32.2	165.8	5.9	令和5年1月

不動産業, 物品賃貸業	学術研究等		飲食サービス業等		生活関連サービス等		教育, 学習支援業		医療, 福祉		複合サービス事業		その他のサービス業			
	前年比	前年比	前年比	前年比	前年比	前年比	前年比	前年比	前年比	前年比	前年比	前年比	前年比			
100.0	Δ 58.0	100.0	Δ 51.3	100.0	Δ 10.3	100.0	Δ 58.2	100.0	Δ 42.7	100.0	Δ 14.7	100.0	Δ 49.5	100.0	14.4	令和2年
25.4	Δ 74.6	460.2	360.3	76.0	Δ 23.9	474.3	374.2	55.5	Δ 44.5	126.8	26.8	68.8	Δ 31.0	196.4	96.5	令和3年
125.1	392.5	399.8	Δ 13.1	70.8	Δ 6.8	232.3	Δ 51.0	51.5	Δ 7.2	131.6	3.8	102.7	49.3	238.3	21.3	令和4年
40.9	232.5	553.8	38.0	76.9	25.4	325.0	Δ 2.5	30.1	Δ 39.1	123.3	32.3	78.6	96.5	243.3	34.5	令和4年1月
54.5	176.6	446.2	1.1	57.7	Δ 30.0	300.0	Δ 41.0	30.1	Δ 40.0	118.6	30.5	46.4	27.5	258.3	25.5	令和4年2月
43.9	91.7	590.4	34.9	63.5	10.4	329.2	Δ 36.3	42.6	Δ 26.9	125.6	12.3	35.7	Δ 38.6	208.3	13.1	令和4年3月
43.9	220.4	517.3	12.8	65.4	Δ 18.8	333.3	Δ 27.3	47.1	Δ 29.8	137.2	36.9	153.6	225.4	215.0	24.6	令和4年4月
45.5	232.1	496.2	14.4	63.5	14.2	337.5	Δ 25.7	45.6	16.6	137.2	43.7	139.3	82.3	241.7	16.5	令和4年5月
40.9	170.9	515.4	Δ 6.1	61.5	33.7	329.2	Δ 44.7	51.5	111.9	116.3	Δ 4.0	125.0	63.6	240.0	70.2	令和4年6月
216.7	649.8	323.1	Δ 28.7	75.0	Δ 15.0	141.7	Δ 76.9	61.8	55.3	146.5	6.5	125.0	63.6	235.0	26.4	令和4年7月
189.4	679.4	201.9	Δ 55.4	76.9	Δ 16.4	120.8	Δ 77.9	20.6	Δ 73.4	130.2	Δ 2.0	110.7	68.8	260.0	38.5	令和4年8月
192.4	383.4	336.5	Δ 16.1	73.1	19.2	125.0	Δ 74.8	80.9	29.0	132.6	Δ 3.6	117.9	29.7	250.0	39.5	令和4年9月
221.2	455.8	211.5	Δ 53.3	73.1	Δ 22.2	158.3	Δ 57.3	73.5	7.1	148.8	Δ 11.3	125.0	37.5	231.7	18.3	令和4年10月
193.9	505.9	346.2	Δ 32.4	76.9	Δ 14.7	133.3	Δ 64.1	77.9	14.7	127.9	Δ 25.8	82.1	18.6	178.3	Δ 27.4	令和4年11月
218.2	412.2	259.6	Δ 50.8	86.5	Δ 16.4	154.2	Δ 64.1	56.6	Δ 7.5	134.9	Δ 16.1	92.9	Δ 5.3	298.3	10.3	令和4年12月
92.4	125.9	294.2	Δ 46.9	61.5	Δ 20.0	83.3	Δ 74.4	64.7	115.0	72.1	Δ 41.5	203.6	159.0	203.3	Δ 16.4	令和5年1月

第4表 常用雇用指数  
5人以上

	調査産業計		建設業		製造業		電気・ガス業		情報通信業		運輸業, 郵便業		卸売業, 小売業		金融業, 保険業	
	前年比		前年比		前年比		前年比		前年比		前年比		前年比		前年比	
令和2年	100.0	Δ 1.1	100.0	1.0	100.0	Δ 3.1	100.0	0.0	100.0	0.9	100.0	0.4	100.0	Δ 0.2	100.0	Δ 2.8
令和3年	99.2	Δ 0.9	100.7	0.7	100.7	0.7	96.7	Δ 3.4	96.1	Δ 3.9	99.3	Δ 0.7	99.7	Δ 0.3	98.7	Δ 1.3
令和4年	99.6	0.4	100.0	Δ 0.7	99.8	Δ 0.9	103.4	6.9	94.4	Δ 1.8	97.1	Δ 2.2	99.5	Δ 0.2	98.9	0.2
令和4年1月	98.8	Δ 0.5	100.5	Δ 0.8	99.0	Δ 3.1	96.0	Δ 4.4	95.2	Δ 3.7	96.3	Δ 3.7	99.0	Δ 2.7	98.0	Δ 1.3
令和4年2月	98.6	Δ 1.5	99.3	Δ 1.5	99.3	Δ 2.6	101.2	1.6	94.5	Δ 3.9	96.2	Δ 3.6	99.3	Δ 1.9	97.2	Δ 1.8
令和4年3月	98.4	Δ 2.1	99.1	Δ 2.5	98.6	Δ 2.9	100.8	1.2	93.6	Δ 4.2	97.1	Δ 2.4	98.6	Δ 1.0	96.4	Δ 2.1
令和4年4月	99.7	0.4	99.8	Δ 2.0	99.7	Δ 3.3	103.5	5.3	94.5	Δ 1.3	97.2	Δ 2.4	100.2	0.0	100.2	1.2
令和4年5月	99.9	0.0	100.4	0.3	100.7	1.0	103.6	6.6	95.3	Δ 0.4	96.6	Δ 3.3	100.0	0.7	99.4	0.4
令和4年6月	100.0	2.0	99.6	Δ 1.7	99.4	Δ 1.6	106.5	8.1	94.8	Δ 0.1	96.7	Δ 3.8	100.4	1.2	100.3	1.3
令和4年7月	100.3	0.4	100.5	Δ 0.8	101.4	0.7	106.8	8.5	94.7	0.2	96.5	Δ 3.6	100.3	Δ 0.2	100.1	2.2
令和4年8月	99.7	1.1	100.2	Δ 0.2	100.8	Δ 0.2	106.4	8.1	94.0	Δ 0.6	95.5	Δ 4.3	99.8	0.5	99.8	1.4
令和4年9月	99.4	0.1	100.5	1.1	100.5	Δ 0.4	105.6	39.3	93.0	Δ 3.1	95.5	Δ 3.7	99.3	0.2	98.9	0.6
令和4年10月	100.0	0.7	100.3	0.8	100.2	Δ 0.3	103.4	5.5	93.2	Δ 2.2	99.9	2.0	98.8	0.2	98.7	0.3
令和4年11月	99.9	2.1	99.9	0.1	99.1	2.1	103.7	5.9	94.5	Δ 0.9	99.9	1.9	98.8	0.1	98.8	Δ 0.1
令和4年12月	99.9	1.5	99.3	Δ 1.2	99.4	1.1	103.4	5.6	95.1	Δ 1.0	98.0	0.9	99.9	1.1	98.7	Δ 0.1
令和5年1月	101.2	2.4	99.1	Δ 1.4	99.2	0.2	107.4	11.9	95.2	0.0	97.9	1.7	100.3	1.3	98.6	0.6

30人以上

	調査産業計		建設業		製造業		電気・ガス業		情報通信業		運輸業, 郵便業		卸売業, 小売業		金融業, 保険業	
	前年比		前年比		前年比		前年比		前年比		前年比		前年比		前年比	
令和2年	100.0	Δ 1.7	100.0	2.7	100.0	Δ 4.4	100.0	2.3	100.0	2.4	100.0	Δ 0.9	100.0	0.5	100.0	Δ 3.4
令和3年	99.3	Δ 0.7	100.5	0.5	100.6	0.6	101.6	1.6	96.8	Δ 3.2	98.6	Δ 1.4	99.0	Δ 1.0	100.5	0.5
令和4年	98.5	Δ 0.8	100.6	0.1	100.1	Δ 0.5	106.8	5.1	97.5	0.7	97.8	Δ 0.8	100.9	1.9	99.5	Δ 1.0
令和4年1月	97.4	Δ 1.4	99.5	Δ 1.2	99.8	Δ 2.4	99.1	Δ 2.7	96.3	Δ 3.6	96.4	Δ 3.2	97.0	Δ 4.0	99.6	Δ 0.2
令和4年2月	97.6	Δ 3.2	98.8	Δ 2.5	100.1	Δ 2.5	106.1	5.4	96.4	Δ 3.1	97.1	Δ 2.5	98.8	Δ 2.0	99.0	0.7
令和4年3月	97.3	Δ 3.5	98.5	Δ 2.8	99.3	Δ 2.7	105.5	4.8	95.6	Δ 3.1	96.8	Δ 1.9	98.8	0.1	99.0	1.4
令和4年4月	98.7	Δ 1.1	100.2	Δ 1.5	100.7	Δ 2.5	105.5	4.4	97.7	1.5	97.2	Δ 1.8	101.5	1.2	100.3	Δ 2.1
令和4年5月	99.0	Δ 1.5	100.4	Δ 0.1	101.3	Δ 0.2	105.7	4.8	97.9	2.1	96.5	Δ 2.9	102.4	1.6	100.0	Δ 1.6
令和4年6月	98.7	0.8	100.5	Δ 0.3	99.4	Δ 1.3	109.5	6.9	98.4	3.7	96.7	Δ 2.6	102.7	2.9	101.9	0.4
令和4年7月	99.4	Δ 0.8	101.0	0.5	101.3	1.4	109.9	7.4	98.7	4.2	96.7	Δ 3.4	102.3	4.0	101.6	0.5
令和4年8月	98.8	0.5	100.9	0.6	100.9	0.4	109.4	6.9	98.2	3.3	96.1	Δ 2.5	101.7	3.4	100.1	Δ 1.0
令和4年9月	98.6	Δ 1.2	101.8	1.7	100.6	0.8	108.4	6.4	97.4	0.3	96.0	Δ 2.7	100.9	3.8	98.7	Δ 2.3
令和4年10月	98.9	Δ 0.7	102.0	2.7	100.1	0.6	107.2	5.3	97.6	0.9	101.2	4.7	101.3	4.4	97.9	Δ 2.1
令和4年11月	98.6	1.8	101.8	2.0	98.9	2.3	107.7	6.0	97.7	1.6	101.6	4.9	101.2	3.7	98.1	Δ 2.7
令和4年12月	98.8	1.2	101.8	2.0	99.2	0.8	107.3	5.6	98.0	0.9	101.0	4.7	102.0	4.4	97.9	Δ 2.7
令和5年1月	101.2	3.9	100.7	1.2	100.5	0.7	112.7	13.7	98.9	2.7	100.9	4.7	102.1	5.3	96.9	Δ 2.7

5~29人

	調査産業計		建設業		製造業		電気・ガス業		情報通信業		運輸業, 郵便業		卸売業, 小売業		金融業, 保険業	
	前年比		前年比		前年比		前年比		前年比		前年比		前年比		前年比	
令和2年	100.0	Δ 0.2	100.0	0.3	100.0	1.6	100.0	Δ 6.1	100.0	Δ 5.5	100.0	3.0	100.0	Δ 0.7	100.0	Δ 2.5
令和3年	99.2	Δ 0.9	100.7	0.7	100.6	0.6	89.7	Δ 10.2	93.0	Δ 7.1	100.7	0.7	100.2	0.1	97.0	Δ 3.0
令和4年	101.1	1.9	99.7	Δ 1.0	98.7	Δ 1.9	X	X	81.8	Δ 12.0	94.8	Δ 5.9	98.6	Δ 1.6	98.3	1.3
令和4年1月	100.8	0.9	100.9	Δ 0.7	96.2	Δ 5.3	X	X	90.3	Δ 4.5	95.4	Δ 5.3	100.4	Δ 1.8	96.4	Δ 2.5
令和4年2月	100.1	0.9	99.5	Δ 0.9	96.5	Δ 2.8	X	X	86.9	Δ 6.8	93.1	Δ 6.9	99.7	Δ 1.8	95.3	Δ 4.4
令和4年3月	100.0	Δ 0.2	99.4	Δ 2.4	96.0	Δ 3.4	X	X	85.1	Δ 8.7	97.3	Δ 3.8	98.4	Δ 2.0	93.8	Δ 5.5
令和4年4月	101.0	2.2	99.6	Δ 2.2	96.4	Δ 5.2	X	X	81.6	Δ 12.6	96.7	Δ 4.4	99.3	Δ 0.8	100.1	4.7
令和4年5月	101.1	2.1	100.4	0.5	98.5	5.5	X	X	84.6	Δ 10.9	96.1	Δ 4.8	98.3	0.1	98.8	2.3
令和4年6月	101.8	3.5	99.2	Δ 2.1	99.4	Δ 2.3	X	X	80.3	Δ 15.5	96.1	Δ 6.8	98.8	0.0	98.8	2.3
令和4年7月	101.7	2.2	100.3	Δ 1.4	101.4	Δ 2.0	X	X	78.8	Δ 15.8	95.3	Δ 5.0	99.0	Δ 2.8	98.8	4.3
令和4年8月	101.2	2.0	99.9	Δ 0.5	100.3	Δ 2.1	X	X	77.3	Δ 16.5	93.2	Δ 8.6	98.6	Δ 1.3	99.5	4.0
令和4年9月	100.5	1.8	99.9	0.7	99.8	Δ 4.8	X	X	75.7	Δ 17.0	93.8	Δ 6.6	98.3	Δ 2.2	99.2	3.7
令和4年10月	101.4	2.4	99.5	0.0	100.3	Δ 3.2	X	X	75.9	Δ 15.4	95.8	Δ 4.5	97.1	Δ 2.6	99.7	2.8
令和4年11月	101.7	2.6	99.1	Δ 0.8	99.4	1.3	X	X	81.4	Δ 11.8	94.8	Δ 5.5	97.2	Δ 2.3	99.7	2.8
令和4年12月	101.5	1.8	98.2	Δ 2.5	100.3	2.7	X	X	83.2	Δ 9.3	89.5	Δ 9.0	98.5	Δ 1.2	99.7	2.8
令和5年1月	101.3	0.5	98.5	Δ 2.4	94.5	Δ 1.8	91.7	X	80.4	Δ 11.0	89.0	Δ 6.7	99.1	Δ 1.3	100.5	4.3

不動産業, 物品賃貸業	学術研究等		飲食サービス業等		生活関連サービス等		教育, 学習支援業		医療, 福祉		複合サービス事業		その他のサービス業			
	前年比	前年比	前年比	前年比	前年比	前年比	前年比	前年比	前年比	前年比	前年比	前年比	前年比			
100.0	3.0	100.0	Δ 8.0	100.0	Δ 9.0	100.0	Δ 0.4	100.0	1.5	100.0	2.7	100.0	Δ 3.4	100.0	Δ 2.0	令和2年
99.8	Δ 0.2	104.3	4.3	92.1	Δ 7.9	110.6	10.6	99.6	Δ 0.5	98.0	Δ 2.1	101.7	1.7	99.5	Δ 0.5	令和3年
98.0	Δ 1.8	97.3	Δ 6.7	106.7	15.9	111.5	0.8	101.1	1.5	95.8	Δ 2.2	100.7	Δ 1.0	101.1	1.6	令和4年
91.9	Δ 13.3	94.6	9.1	102.6	8.7	114.3	8.2	99.3	Δ 1.5	95.8	1.5	101.1	1.9	101.0	1.4	令和4年1月
90.9	Δ 14.2	95.0	9.6	100.6	7.8	112.6	5.5	99.4	Δ 0.9	96.0	Δ 4.4	101.2	2.0	100.1	0.7	令和4年2月
96.4	Δ 7.1	94.8	Δ 11.8	103.3	2.4	112.2	4.9	97.7	Δ 2.6	95.6	Δ 4.6	99.0	1.7	100.0	0.3	令和4年3月
97.7	Δ 4.1	98.6	Δ 9.0	108.5	19.8	107.5	Δ 5.2	99.6	0.4	96.2	1.4	101.6	Δ 1.6	100.3	1.2	令和4年4月
96.9	Δ 6.4	99.1	Δ 8.9	108.6	12.2	107.5	Δ 4.6	100.8	1.9	96.1	Δ 4.7	100.9	Δ 2.3	100.5	1.9	令和4年5月
99.3	0.3	99.3	11.4	108.9	27.7	111.8	0.0	101.5	2.5	96.6	1.4	101.2	Δ 3.3	100.9	2.2	令和4年6月
100.1	Δ 1.6	99.3	Δ 10.3	110.8	25.3	111.2	1.0	101.8	2.7	95.2	Δ 6.1	101.2	Δ 2.0	101.3	2.2	令和4年7月
99.8	4.0	97.9	Δ 11.7	107.4	18.8	112.5	2.8	101.5	3.3	95.1	Δ 0.3	101.0	Δ 2.0	101.2	1.6	令和4年8月
101.5	5.5	97.9	Δ 12.1	103.8	18.5	109.9	1.2	102.8	3.3	95.2	Δ 5.8	100.6	Δ 1.7	101.3	1.8	令和4年9月
97.9	2.0	96.8	Δ 12.4	108.3	21.8	113.3	1.3	103.4	3.9	95.6	Δ 5.3	100.5	Δ 1.4	101.5	1.6	令和4年10月
102.5	9.6	96.6	Δ 12.3	108.1	16.7	112.7	Δ 1.9	103.2	3.3	96.0	1.1	100.1	Δ 1.8	102.5	2.0	令和4年11月
101.2	7.8	97.3	Δ 11.9	109.7	14.6	112.1	Δ 2.4	102.0	2.2	95.7	0.1	99.6	Δ 1.6	102.2	1.5	令和4年12月
101.7	10.7	114.2	20.7	108.6	5.8	108.7	Δ 4.9	102.4	3.1	101.6	6.1	99.6	Δ 1.5	102.2	1.2	令和5年1月

不動産業, 物品賃貸業	学術研究等		飲食サービス業等		生活関連サービス等		教育, 学習支援業		医療, 福祉		複合サービス事業		その他のサービス業			
	前年比	前年比	前年比	前年比	前年比	前年比	前年比	前年比	前年比	前年比	前年比	前年比	前年比			
100.0	Δ 4.2	100.0	Δ 15.5	100.0	Δ 13.4	100.0	Δ 1.3	100.0	1.1	100.0	2.4	100.0	Δ 3.1	100.0	Δ 2.8	令和2年
138.8	38.7	108.4	8.4	95.4	Δ 4.5	100.6	0.5	100.9	0.9	97.2	Δ 2.8	94.6	Δ 5.4	98.0	Δ 2.0	令和3年
143.0	3.0	81.1	Δ 25.2	102.3	7.2	98.0	Δ 2.6	102.5	1.6	92.3	Δ 5.0	88.6	Δ 6.3	99.7	1.7	令和4年
137.8	Δ 6.4	80.1	15.4	97.2	Δ 2.6	99.5	Δ 3.1	101.1	Δ 0.6	92.5	1.1	93.4	Δ 4.5	99.0	Δ 0.2	令和4年1月
136.8	Δ 7.3	80.1	15.4	97.4	Δ 3.5	98.2	Δ 3.8	101.2	Δ 0.5	92.2	Δ 8.4	93.5	Δ 4.2	98.3	Δ 0.7	令和4年2月
137.6	Δ 5.2	79.6	Δ 33.7	104.8	4.3	97.3	Δ 4.8	100.1	Δ 1.5	90.8	Δ 9.8	92.2	Δ 4.6	98.5	Δ 0.6	令和4年3月
138.2	2.3	82.4	Δ 32.6	104.3	5.7	95.4	Δ 6.0	101.0	0.7	93.4	Δ 0.3	87.2	Δ 7.8	98.8	1.1	令和4年4月
142.5	6.9	82.6	Δ 33.1	103.8	16.9	97.0	Δ 5.6	102.7	2.8	93.0	Δ 9.1	87.2	Δ 7.7	99.0	2.6	令和4年5月
143.5	6.6	83.1	18.2	102.5	13.3	97.9	Δ 2.9	103.0	3.1	93.0	Δ 0.5	87.6	Δ 6.8	99.4	2.7	令和4年6月
147.6	8.4	83.1	Δ 31.7	105.2	13.6	98.8	Δ 1.2	103.1	2.7	92.9	Δ 9.7	87.6	Δ 6.8	100.2	3.0	令和4年7月
145.8	6.4	82.2	Δ 32.7	102.6	10.1	98.2	Δ 0.4	102.7	1.8	92.1	Δ 1.0	87.4	Δ 6.3	100.0	2.5	令和4年8月
146.0	6.0	81.7	Δ 33.1	101.7	9.7	99.1	0.4	103.4	2.3	92.0	Δ 9.6	86.7	Δ 7.1	100.5	2.9	令和4年9月
144.0	5.3	80.3	Δ 33.5	100.9	6.5	99.1	0.1	104.4	3.3	92.1	Δ 9.3	86.4	Δ 7.3	100.6	2.4	令和4年10月
146.1	7.5	78.9	Δ 34.1	101.3	6.0	97.2	Δ 1.9	104.0	2.7	91.8	Δ 0.6	86.9	Δ 6.9	101.4	2.6	令和4年11月
150.3	8.4	79.4	Δ 33.2	105.7	8.6	97.9	Δ 1.5	103.5	2.2	91.6	Δ 1.3	87.6	Δ 6.1	100.7	2.3	令和4年12月
147.5	7.0	119.4	49.1	101.1	4.0	97.7	Δ 1.8	103.5	2.4	100.2	8.3	87.6	Δ 6.2	100.4	1.4	令和5年1月

不動産業, 物品賃貸業	学術研究等		飲食サービス業等		生活関連サービス等		教育, 学習支援業		医療, 福祉		複合サービス事業		その他のサービス業			
	前年比	前年比	前年比	前年比	前年比	前年比	前年比	前年比	前年比	前年比	前年比	前年比	前年比			
100.0	4.8	100.0	Δ 1.9	100.0	Δ 6.7	100.0	0.3	100.0	2.1	100.0	3.3	100.0	Δ 3.6	100.0	Δ 0.1	令和2年
91.2	Δ 8.8	101.4	1.4	90.5	Δ 9.5	117.4	17.3	96.8	Δ 3.3	99.3	Δ 0.7	105.0	5.1	103.0	3.1	令和3年
88.2	Δ 3.3	107.4	5.9	108.7	20.1	120.6	2.7	98.1	1.3	102.5	3.2	110.3	5.0	104.3	1.3	令和4年
81.8	Δ 15.6	103.8	5.3	105.1	14.4	124.5	15.8	95.7	Δ 3.1	102.3	2.5	104.8	5.0	105.8	5.5	令和4年1月
80.8	Δ 16.6	104.3	5.8	101.9	13.3	122.3	11.4	95.7	Δ 1.8	103.5	3.8	104.8	5.0	104.3	3.9	令和4年2月
87.6	Δ 7.6	104.3	5.8	102.0	1.0	122.5	11.2	92.7	Δ 4.9	105.1	5.9	101.4	3.8	103.4	2.6	令和4年3月
89.1	Δ 5.9	108.7	10.2	110.3	26.6	115.6	Δ 5.1	96.8	Δ 0.1	101.7	4.6	114.6	6.9	103.8	1.5	令和4年4月
86.9	Δ 10.3	109.5	11.1	110.8	10.2	114.3	Δ 4.3	96.8	Δ 0.1	102.4	4.7	112.9	5.3	103.8	0.2	令和4年5月
89.7	Δ 1.5	109.5	7.4	112.0	35.1	121.2	1.5	98.2	1.2	103.5	4.7	112.9	3.1	104.4	1.1	令和4年6月
89.7	Δ 4.7	109.5	6.3	113.4	31.1	119.4	2.1	99.1	2.7	99.7	1.2	112.9	4.7	103.9	0.8	令和4年7月
89.7	3.0	107.7	4.6	109.6	23.0	122.2	4.5	99.1	6.6	100.7	0.7	112.9	4.7	103.9	Δ 0.4	令和4年8月
91.8	5.4	108.1	3.8	104.5	22.5	116.9	1.6	101.4	5.3	101.2	1.5	112.9	5.9	103.3	0.0	令和4年9月
87.9	0.9	107.2	3.8	112.0	30.1	122.9	1.9	101.4	5.3	102.6	2.5	112.9	6.5	103.7	Δ 0.2	令和4年10月
93.1	10.7	107.8	4.4	111.5	22.3	123.3	Δ 1.8	101.6	4.5	104.2	4.3	111.3	5.0	105.1	0.6	令和4年11月
90.3	7.4	108.7	3.7	111.4	17.3	121.8	Δ 2.8	98.9	1.7	103.6	2.9	109.3	4.4	105.6	Δ 0.5	令和4年12月
91.7	12.1	110.5	6.5	112.4	6.9	115.8	Δ 7.0	100.2	4.7	104.4	2.1	109.3	4.3	106.2	0.4	令和5年1月

第5-1表 就業形態別一人平均現金給与、実労働時間等(5人以上)

産 業	現金給与総額 (円)				出勤日数 (日)	総実労働時間 (時間)			常 用労働者 (人)
	定期給与	所定内給与	特 別 給 与	出 勤 日 数 (日)		所定内労働時間	所定外労働時間		
								現金給与総額	
(一般労働者)									
調査産業計	322,011	313,661	288,674	8,350	18.3	154.0	140.2	13.8	480,588
建設業	340,887	318,737	291,111	22,150	19.2	158.1	144.6	13.5	35,078
製造業	334,576	320,897	288,422	13,679	17.5	150.0	134.4	15.6	122,529
電気・ガス業	428,517	428,176	383,520	341	18.0	151.4	136.9	14.5	3,507
情報通信業	330,313	328,449	309,878	1,864	16.4	139.1	128.2	10.9	8,045
運輸業, 郵便業	319,890	319,346	281,605	544	19.5	174.5	148.6	25.9	39,517
卸売業, 小売業	303,714	302,883	286,434	831	18.4	154.2	142.7	11.5	65,452
金融業, 保険業	338,352	336,386	314,032	1,966	17.5	133.3	123.1	10.2	15,447
不動産業, 物品賃貸業	283,352	283,122	267,456	230	18.0	154.9	141.0	13.9	3,838
学術研究等	325,774	323,821	293,607	1,953	17.2	151.5	134.1	17.4	12,536
飲食サービス業等	252,324	240,018	224,583	12,306	20.3	173.0	158.8	14.2	9,956
生活関連サービス等	279,030	276,693	258,951	2,337	18.7	144.3	136.4	7.9	8,947
教育, 学習支援業	401,153	400,770	397,136	383	16.3	152.0	133.5	18.5	26,640
医療, 福祉	310,531	297,629	277,552	12,902	19.3	153.9	147.7	6.2	89,040
複合サービス事業	331,392	331,132	301,439	260	18.7	156.0	141.7	14.3	4,730
その他のサービス業	278,272	275,213	244,993	3,059	17.9	153.2	136.8	16.4	35,228
(パートタイム労働者)									
調査産業計	94,876	93,954	90,762	922	13.7	80.2	77.4	2.8	208,727
建設業	137,545	113,962	110,632	23,583	14.8	97.7	95.6	2.1	1,650
製造業	120,428	119,275	111,183	1,153	16.2	110.5	105.1	5.4	15,161
電気・ガス業	235,753	155,625	155,415	80,128	18.0	115.1	115.0	0.1	406
情報通信業	92,998	92,499	88,034	499	11.6	77.5	73.4	4.1	257
運輸業, 郵便業	93,186	93,179	80,408	7	13.6	96.0	80.2	15.8	8,728
卸売業, 小売業	97,703	97,348	94,985	355	15.3	91.8	89.2	2.6	60,856
金融業, 保険業	119,450	118,273	115,847	1,177	14.8	98.0	96.7	1.3	1,222
不動産業, 物品賃貸業	89,679	89,679	89,006	0	13.1	84.0	83.5	0.5	2,948
学術研究等	135,116	135,116	133,455	0	15.3	99.5	98.7	0.8	1,219
飲食サービス業等	66,229	65,513	64,862	716	11.9	61.9	60.7	1.2	40,135
生活関連サービス等	72,291	71,981	71,065	310	13.4	65.2	64.6	0.6	7,681
教育, 学習支援業	74,930	74,930	74,636	0	9.5	40.3	39.8	0.5	13,212
医療, 福祉	115,121	113,982	110,225	1,139	13.3	78.7	76.7	2.0	39,370
複合サービス事業	146,865	146,865	130,564	0	16.7	102.3	93.1	9.2	311
その他のサービス業	98,039	97,759	92,318	280	13.5	82.6	79.1	3.5	15,565

第5-2表 就業形態別一人平均現金給与、実労働時間等(30人以上)

産 業	現金給与総額 (円)				出勤日数 (日)	総実労働時間 (時間)			常 用労働者 (人)
	定期給与	所定内給与	特 別 給 与	所定内労働時間		所定外労働時間			
(一般労働者)									
調査産業計	338,333	328,196	297,925	10,137	18.2	155.6	140.2	15.4	300,411
建設業	358,461	357,576	320,774	885	18.7	156.8	139.5	17.3	10,855
製造業	349,734	332,463	295,370	17,271	17.4	150.7	133.8	16.9	96,657
電気・ガス業	432,759	432,324	383,593	435	17.9	152.6	137.9	14.7	2,764
情報通信業	329,683	327,890	308,212	1,793	16.0	136.6	125.0	11.6	6,646
運輸業, 郵便業	319,123	318,730	275,764	393	19.8	180.1	151.0	29.1	28,386
卸売業, 小売業	303,409	302,344	287,246	1,065	18.8	154.8	146.0	8.8	25,042
金融業, 保険業	377,260	374,609	337,511	2,651	18.0	141.5	124.6	16.9	7,472
不動産業, 物品賃貸業	289,046	288,512	277,571	534	16.8	150.0	135.3	14.7	1,638
学術研究等	329,124	328,313	292,351	811	16.9	146.9	129.7	17.2	5,498
飲食サービス業等	278,860	244,724	225,476	34,136	20.5	176.3	161.1	15.2	3,272
生活関連サービス等	342,283	337,524	310,212	4,759	17.8	144.6	131.1	13.5	3,899
教育, 学習支援業	427,376	426,909	423,968	467	17.7	158.4	137.9	20.5	18,780
医療, 福祉	338,110	320,436	295,389	17,674	19.2	156.0	149.2	6.8	64,181
複合サービス事業	360,429	360,205	310,496	224	19.0	166.8	144.2	22.6	2,395
その他のサービス業	260,439	259,805	224,799	634	17.3	153.2	135.2	18.0	22,828
(パートタイム労働者)									
調査産業計	104,075	102,927	98,316	1,148	13.7	84.0	80.1	3.9	106,249
建設業	110,452	110,452	101,087	0	10.9	78.0	72.9	5.1	346
製造業	124,629	123,242	113,313	1,387	16.2	115.2	108.6	6.6	12,222
電気・ガス業	254,917	156,726	156,469	98,191	18.4	113.9	113.8	0.1	332
情報通信業	85,749	85,138	80,084	611	11.4	73.3	68.2	5.1	209
運輸業, 郵便業	91,861	91,853	79,099	8	13.6	96.2	80.2	16.0	8,022
卸売業, 小売業	103,370	102,871	100,051	499	15.9	93.6	90.7	2.9	27,729
金融業, 保険業	121,249	119,743	117,206	1,506	14.0	99.1	97.9	1.2	957
不動産業, 物品賃貸業	107,205	107,205	101,316	0	12.3	86.6	82.3	4.3	334
学術研究等	172,952	172,952	159,566	0	14.2	115.4	109.0	6.4	171
飲食サービス業等	71,474	70,564	69,192	910	12.2	66.0	63.6	2.4	13,603
生活関連サービス等	68,453	68,453	66,494	0	10.2	62.4	60.7	1.7	2,739
教育, 学習支援業	71,114	71,114	70,751	0	7.2	35.0	34.3	0.7	8,783
医療, 福祉	142,862	140,561	134,595	2,301	13.7	87.0	84.2	2.8	19,379
複合サービス事業	140,888	140,888	122,877	0	17.1	98.6	88.6	10.0	265
その他のサービス業	92,192	92,191	89,519	1	13.8	75.8	74.6	1.2	11,152

第5-3表 就業形態別一人平均現金給与、実労働時間等(5~29人)

産 業	現金給与総額 (円)				出勤日数 (日)	総実労働時間 (時間)			常 用労働者 (人)
	定期給与	所定内給与	特 別 給 与	出 勤 日 数 (日)		所定内労働時間	所定外労働時間		
								現金給与総額	
(一般労働者)									
調査産業計	294,747	289,381	273,220	5,366	18.4	151.4	140.3	11.1	180,177
建設業	332,952	301,200	277,717	31,752	19.4	158.7	146.9	11.8	24,223
製造業	277,670	277,473	262,339	197	17.8	146.8	136.3	10.5	25,872
電気・ガス業	413,187	413,187	383,254	0	18.3	147.2	133.5	13.7	743
情報通信業	333,236	331,040	317,612	2,196	18.1	150.8	143.4	7.4	1,399
運輸業, 郵便業	321,837	320,909	296,406	928	18.9	160.3	142.6	17.7	11,131
卸売業, 小売業	303,902	303,216	285,931	686	18.2	153.9	140.7	13.2	40,410
金融業, 保険業	301,487	300,169	291,785	1,318	17.0	125.6	121.7	3.9	7,975
不動産業, 物品賃貸業	279,033	279,033	259,782	0	19.0	158.5	145.2	13.3	2,200
学術研究等	323,141	320,291	294,593	2,850	17.6	155.1	137.5	17.6	7,038
飲食サービス業等	239,207	237,692	224,142	1,515	20.2	171.4	157.7	13.7	6,684
生活関連サービス等	231,703	231,177	220,596	526	19.4	144.2	140.4	3.8	5,048
教育, 学習支援業	338,472	338,288	332,996	184	13.1	136.6	123.0	13.6	7,860
医療, 福祉	238,961	238,443	231,265	518	19.5	148.6	143.9	4.7	24,859
複合サービス事業	301,572	301,275	292,138	297	18.4	144.8	139.1	5.7	2,335
その他のサービス業	311,498	303,920	282,617	7,578	18.9	153.1	139.8	13.3	12,400
(パートタイム労働者)									
調査産業計	85,262	84,576	82,866	686	13.6	76.1	74.5	1.6	102,478
建設業	144,714	114,891	113,158	29,823	15.8	102.9	101.6	1.3	1,304
製造業	102,950	102,770	102,319	180	16.3	91.2	90.7	0.5	2,939
電気・ガス業	150,738	150,738	150,738	0	16.1	120.3	120.3	0.0	74
情報通信業	125,396	125,396	123,563	0	12.3	97.0	97.0	0.0	48
運輸業, 郵便業	108,455	108,455	95,488	0	13.3	94.2	80.7	13.5	706
卸売業, 小売業	92,929	92,696	90,717	233	14.7	90.1	87.8	2.3	33,127
金融業, 保険業	113,008	113,008	110,982	0	17.4	93.9	92.1	1.8	265
不動産業, 物品賃貸業	87,419	87,419	87,419	0	13.1	83.7	83.7	0.0	2,614
学術研究等	129,756	129,756	129,756	0	15.4	97.2	97.2	0.0	1,048
飲食サービス業等	63,455	62,841	62,571	614	11.8	59.7	59.2	0.5	26,532
生活関連サービス等	74,381	73,902	73,554	479	15.2	66.9	66.8	0.1	4,942
教育, 学習支援業	82,624	82,624	82,468	0	14.1	50.9	50.8	0.1	4,429
医療, 福祉	87,944	87,944	86,351	0	13.0	70.4	69.2	1.2	19,991
複合サービス事業	180,978	180,978	174,435	0	14.8	123.1	118.4	4.7	46
その他のサービス業	112,679	111,700	99,329	979	12.9	99.5	90.4	9.1	4,413



## 【参考資料】

### 共通事業所における前年同月比について

平成30年からの部分入れ替え方式の導入に伴い、常に一部の調査事業所が前年も調査対象となっていることから、共通事業所(注1)に限定した集計が可能となった。本資料は、サンプル入替え時や、ベンチマーク更新(基準とする事業規模・産業別の労働者構成割合の見直し(労働者のウェイト変化))の際に発生する、一時的な断層(ギャップ)の影響を除去した短期的な賃金等の動向を見るための参考値として公表するものである。

(調査産業計、事業所規模5人以上)

	現金給与総額	きまって支給する給与	所定内給与
	%	%	%
令和5年1月	▲ 1.0	1.7	1.5

	総実労働時間	所定内労働時間	所定外労働時間
	%	%	%
令和5年1月	▲ 0.9	▲ 1.5	7.4

(注1) 共通事業所とは、「前年同月分」及び「当月分」ともに集計対象となった調査対象事業所のことである。

(注2) 前年同月比は、労働者数の変化の影響を除くため、当月の労働者数をもとに月々の平均賃金などを計算している。

(注3) 本系列(全ての調査対象事業所のデータを用いて作成した集計)に比べ、サンプルサイズが小さくなることに留意が必要である。

※毎月勤労統計の「共通事業所」の賃金の実質化をめぐる論点に係る検討会について

[https://www.mhlw.go.jp/stf/shingi/other-toukei\\_127023\\_00002.html](https://www.mhlw.go.jp/stf/shingi/other-toukei_127023_00002.html)  
(厚生労働省 ホームページ)



## 毎月勤労統計調査（通称“毎勤”）とは・・・

### — どんな調査か —

- 労働者の賃金、労働時間及び雇用の毎月の変動を明らかにすることを目的とした調査です。
- 大正12年に始まり、90年以上の歴史を持つ我が国で最も重要な統計調査の一つで統計法に基づく「基幹統計調査」です。

### — 調査の対象は —

- 全国の常用労働者5人以上の事業所の中から抽出された約4万4千事業所（地方調査分）です。

### — どのように利用されているか —



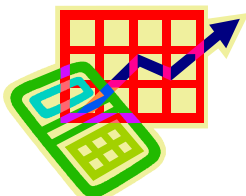
- 内閣府の「月例経済報告」や「景気動向指数」等の景気判断資料



- 休業補償額や労災保険給付額の改定
- 失業給付金額の自動変更



- 企業の経営判断や賃金などの労働条件決定の際の資料



- 最低賃金決定の資料



- 国民所得、県民所得の推計



- ILO等の国際機関への紹介

他にも色々な用途に使われています。

### — 毎月の公表日 —

毎月の公表は、調査月の翌々月末頃を予定しています。

この毎月勤労統計調査についてのお問い合わせは、下記までお願いします。

〒700-8570 岡山市北区内山下2-4-6

岡山県総合政策局統計分析課人口統計班

TEL 086-226-7262 (班直通)

地方調査の結果は、岡山県統計分析課ホームページにも掲載しています。

<https://www.pref.okayama.jp/soshiki/15/>

毎月勤労統計調査「全国調査」の結果は、厚生労働省ホームページに掲載されています。

<https://www.mhlw.go.jp/toukei/list/30-1.html>