

令和5年3月新規特別支援学校高等部卒業者の就職状況等について

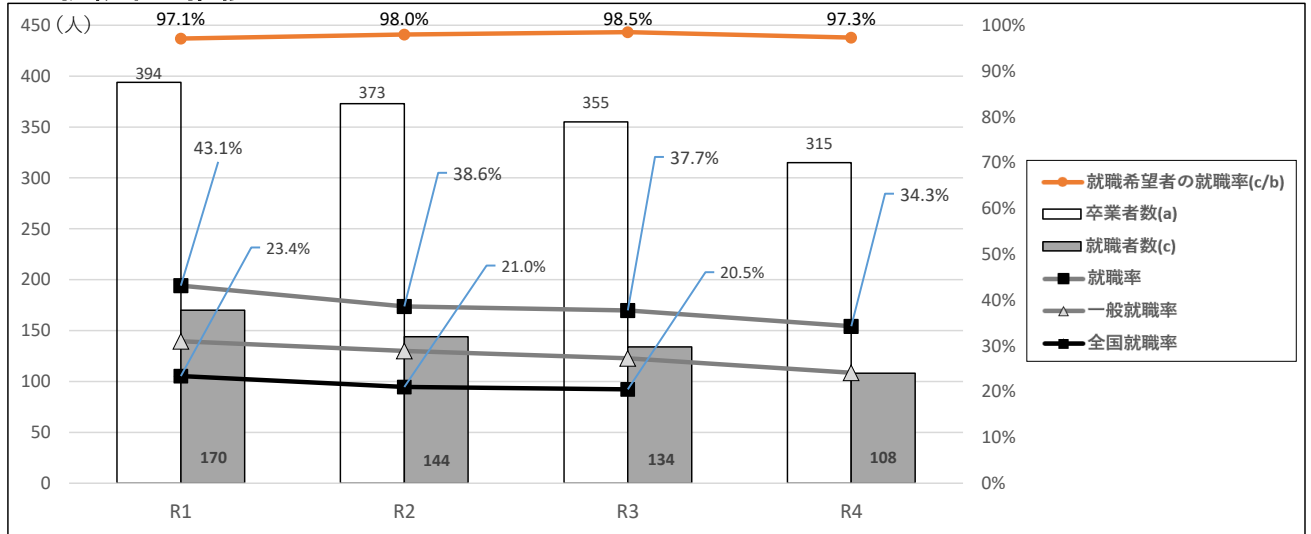
1 就職決定状況(各年度3月末現在)

(特別支援教育課調べ)

年度	卒業生数(a)	就職希望者数(b)	就職者数(c)		就職希望者の就職率(c/b)	就職率(c/a)		進学	訓練機関	福祉施設等	その他	全国就職率
			一般	A型		一般	A型					
R1	394	175	170	48	97.1%	43.1%	12.2%	5	2	209	8	23.4%
R2	373	147	144	36	98.0%	38.6%	9.7%	2	1	218	8	21.0%
R3	355	136	134	37	98.5%	37.7%	10.4%	0	2	209	10	20.5%
R4	315	111	108	32	97.3%	34.3%	10.2%	5	0	191	11	8月公表予定

- ・岡山県では、就労継続支援A型事業所利用者は「就職」として計上している。
- ・就労継続支援A型事業所とは、障害者総合支援法に基づき、障害者の雇用拡大を目的として設定された事業所で、利用者が事業所と雇用契約を結び、最低賃金が保障されるものである。
- ・表にある福祉施設等では、就労継続支援B型事業所、就労移行支援事業所、生活介護、生活訓練等及び入所施設利用者を計上している。

2 就職率の推移



3 令和5年度の就労支援事業

(1) 企業関係者との連携による障害者雇用への理解促進

- 岡山県特別支援学校就労支援協議会
就労支援・職業教育の充実に向け、企業や就労継続支援A型事業所、関係機関と連携を図る。
- 「岡山の就労応援団」登録制度（R5年3月末現在：542社登録）
現場実習や就業体験、作業学習の充実に向け、企業と連携を図る。
- ジョブマッチング～特別支援学校生徒のためのジョブフェア～
生徒の就労に対する理解と意欲の向上を図るため、企業との就職面接会を実施する。
- 可能性にチャレンジ～岡山県特別支援学校技能検定～
生徒の就労意欲の向上に向け、清掃、接客サービス等の技能検定を実施する。

(2) 特別支援学校における職業教育の充実

- 高等支援学校等就労支援充実事業
実習先の開拓や職場定着支援の充実を目指し、就労支援コーディネーターを配置する。
- プロに学べ！作業学習ブラッシュアップ事業
生徒の就労意欲の向上に向け、商品開発や広報等、企業連携を重視した作業学習を研究する。
- 小学部技能検定～ひとりのできるかな～
将来の生活の基盤となる力を身につけるとともに、夢や希望を持って主体的に活動することができるようにする。