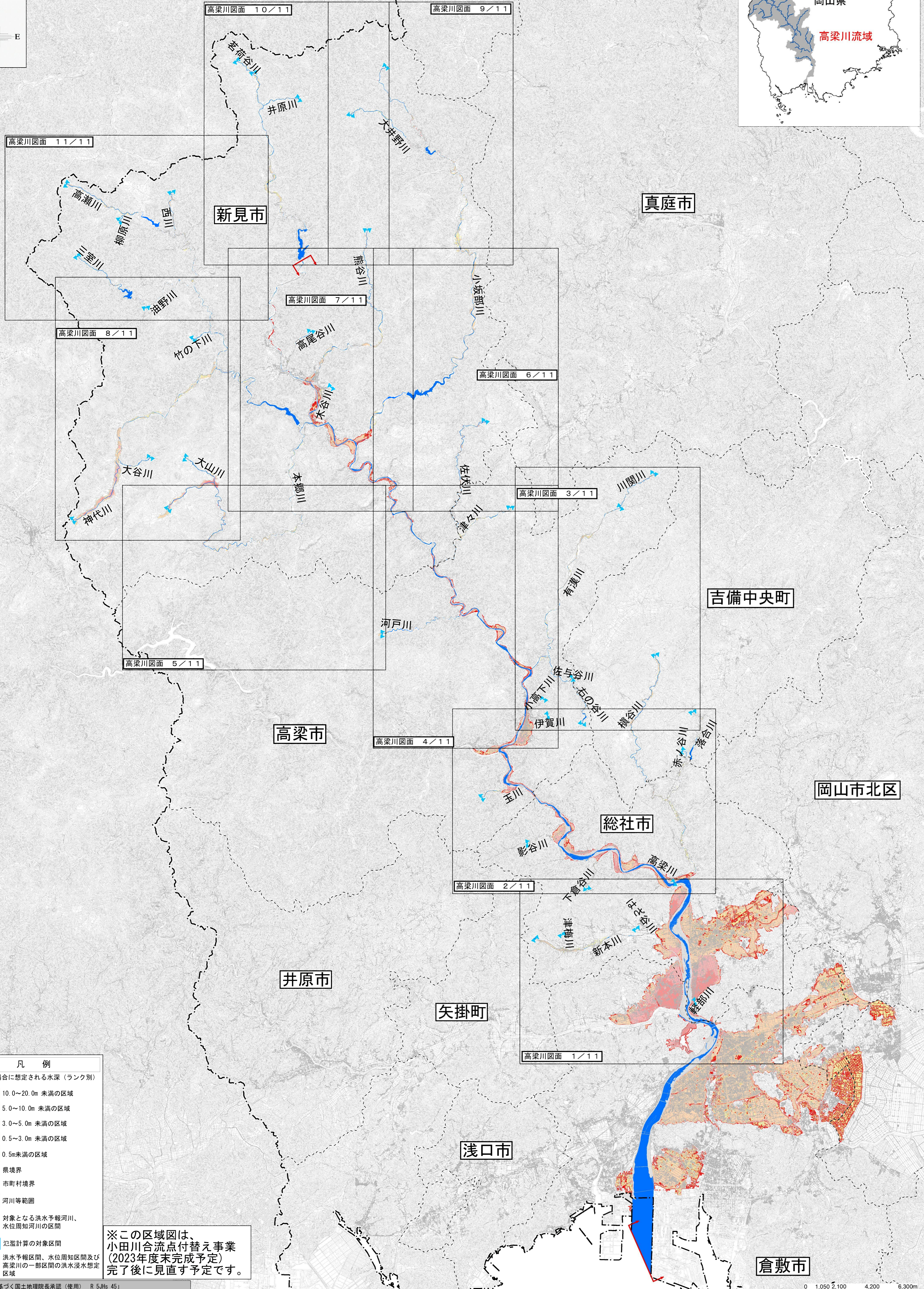
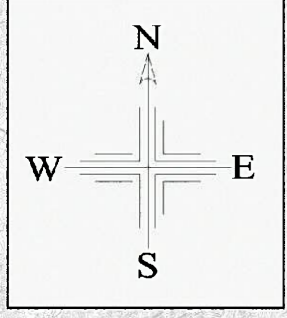


【参考図】高梁川水系高梁川流域洪水浸水想定区域図 (中小河川含む) (計画規模) (総括版)



凡例

浸水した場合に想定される水深 (ランク別)

- 10.0~20.0m 未満の区域
- 5.0~10.0m 未満の区域
- 3.0~5.0m 未満の区域
- 0.5~3.0m 未満の区域
- 0.5m未満の区域

--- 県境界
- - - 市町村境界
■ 河川等範囲

☞ 対象となる洪水予報河川、水位周知河川の区間
☞ 氾濫計算の対象区間

☞ 洪水予報区間、水位周知区間及び高梁川の一部区間の洪水浸水想定区域

※この区域図は、小田川合流点付替え事業(2023年度末完成予定)完了後に見直す予定です。

「測量法に基づく国土地理院長承認 (使用) R 5JHs 45」
この地図は、林野庁から提供を受けた航空レーザー測量データを利用したものである。

