

多様な性について 考えよう！

(性的指向と性自認)

あなたは「SOGI (ソ・ジ)」という言葉を知っていますか？
Sexual Orientation (性的指向) と Gender Identity (性自認) の
頭文字をとった表現です。

性的指向

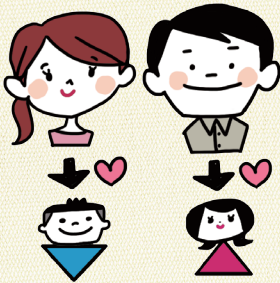
Sexual Orientation

性的指向とは、どのような性別の人を好きになるか、ということです。
これは自分の意志で選び取るというより、多くの場合思春期の頃に
「気付く」ものであるといえるでしょう。

異性愛

Heterosexual

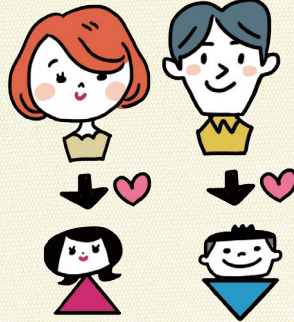
異性愛者 ヘテロセクシュアル



同性愛

Homosexual

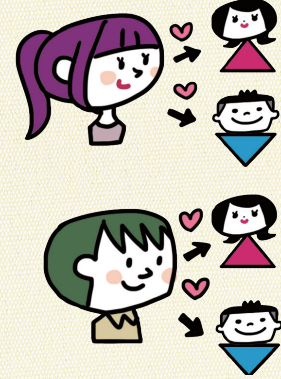
女性の同性愛者 レズビアン
男性の同性愛者 ゲイ



両性愛

Bisexual

両性愛者 バイセクシュアル



性自認

Gender Identity

性自認 (性の自己認識) とは、自分の性をどのように認識しているのか、ということです。「心の性」と言われることもあります。多くの方は「身体の性」と「心の性」が一致していますが、「身体の性」と「心の性」が一致せず、自身の身体に違和感を持つ人たちもいます。

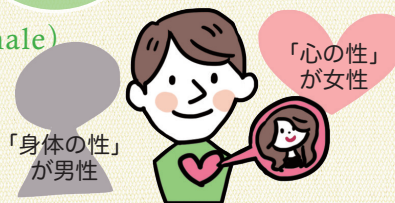
トランスジェンダー

Transgender

トランスウーマン

MTF (Male to Female)

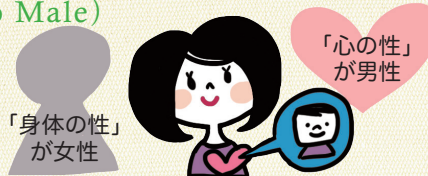
「身体の性」が男性で
「心の性」が女性の人



トランスマン

FTM (Female to Male)

「身体の性」が女性で
「心の性」が男性の人



LGBT (エル・ジー・ビー・ティー) は、次の言葉の頭文字をとって組み合わせた言葉で、性的マイノリティを表す言葉の一つとして使われることもあります。

L

レズビアン
女性の同性愛者

G

ゲイ
男性の同性愛者

B

バイセクシュアル
両性愛者

T

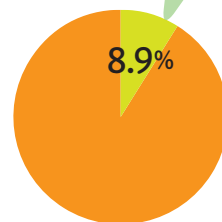
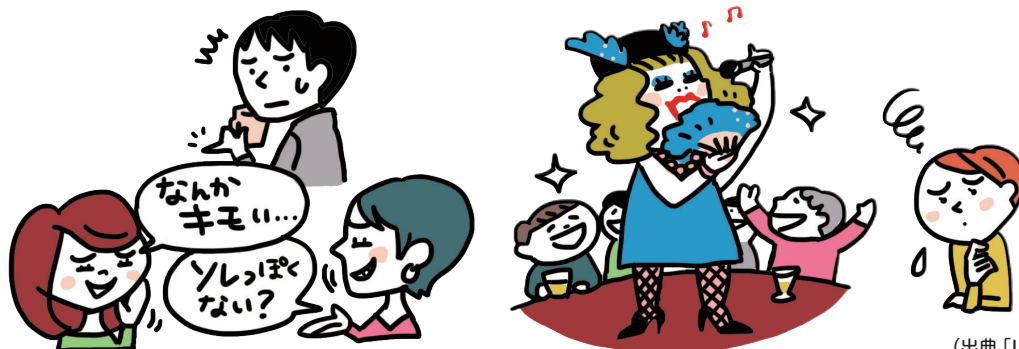
トランスジェンダー
「身体の性」と「心の性」
の不一致

※性的マイノリティには、LGBT 以外にも、男女どちらにも恋愛感情を抱かない人や、自分自身の性を決められない人など、さまざまな人がいます。性はとても多様なものなのです。

あなたの周りに「いない」のではなく、 あなたが「気づいていない」だけかもしれません。

「オカマ」「ホモ」「レズ」などの差別的な言葉を使う
「男らしさ」「女らしさ」を押しつける
「気持ち悪い」とうわさするなど、知らぬ間に誰かを傷つけているかも。

LGBT層 (LGBT以外の性的マイノリティも含める) に該当する人は約9%であると推定されます。



(出典「LGBT調査2018」電通ダイバーシティ・ラボ)

【あなたができること】

差別的な発言をしている人を見かけたら…

「そういうの、よくないよ」と勇気を持って指摘することが大切です。



打ち明けられたら…



打ち明けられたということは、あなたを信頼しているというメッセージです。
まずは、しっかりとその人の話に耳を傾けましょう。

本人の了承なく、その人の性的指向や性自認について、
言いふらすこと (アウティング (Outing)) は絶対してはいけません。

全国の法務局・地方法務局では、性的指向や性自認を理由とする偏見や差別の解消を目指して、啓発活動や相談、調査救済活動に取り組んでいます。

みんなの人権

110番



ナビダイヤル®

相談窓口時間

0570-003-110

8:30 ~ 17:15 (土・日・祝日を除く)

ゼロゼロみんなのひゃくとおぼん