

指定管理者からの令和3年度事業報告概要

施設名	岡山県天神山文化プラザ
------------	-------------

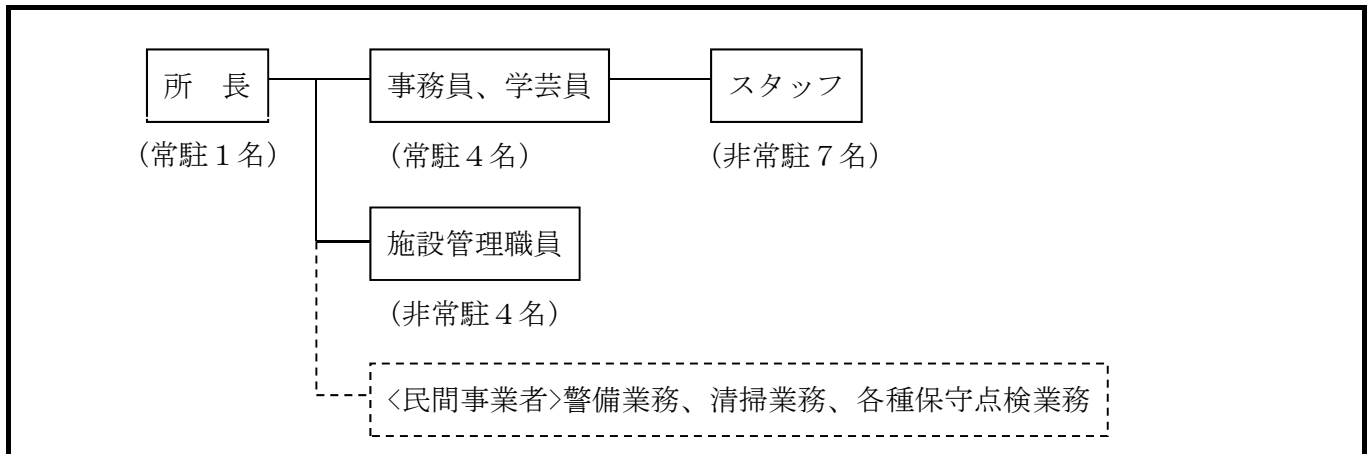
【指定管理者の概要】

名称	公益社団法人岡山県文化連盟	代表者	会長 若林 昭吾
所在地	岡山県岡山市北区天神町8番54号		

【指定管理の概要】

指定期間	令和3年4月1日～令和8年3月31日	報告期間	令和3年4月1日～令和4年3月31日
管理業務の内容	天神山文化プラザの ・業務の実施に関すること。 ・施設等の維持管理に関すること。 ・利用等の許可に関すること。 ・その他運営に関すること。		

【管理体制の状況】



【利用等の許可の状況】

(単位：件)

		ホール	練習室	会議室	展示室	設備	合計
許可件数	3年度	130	3,096	280	189	491	4,186
	2年度	143	3,292	215	192	476	4,318
	増減	△13	△196	65	△3	15	△132

【維持管理の業務の実施の状況】

項目	内容
施設等の維持管理業務	・建物、設備保守管理 ・清掃及び一般廃棄物処理 ・植栽管理 ・警備 ・駐車場管理
施設等の利用許可業務	計4,186件 〔内訳〕施設(貸館)3,695件、設備(機器等)491件
自主企画事業	計24回開催 〔主な内容〕・天プラ・セレクション(展示室) ・土曜劇場(ホール) ・ワークショップ(練習室)

【利用料金の収入及び減免の状況等】

(単位：円、件)

	ホール	練習室	会議室	展示室	設備	合計
収入額	3,733,400	3,368,600	874,980	13,425,000	1,049,800	22,451,780
利用件数	130	3,096	280	189	491	4,186
減免額	0	0	21,200	376,000	2,000	399,200
減免理由	岡山県が主催する文化事業					

指定管理者からの令和3年度事業報告概要

【管理に係る収支の状況】

(単位：円)

		3年度		2年度	備 考
			対前年度増減額		
収入額 A		93,901,977	5,642,596	88,259,381	3年度収入額 その他の主なもの ・助成金 2,130,000円
内 訳	指定管理料	68,935,000	3,257,000	65,678,000	
	利用料金収入	22,451,780	3,163,430	19,288,350	
	事業収入	278,401	219,001	59,400	
	その他	2,236,796	△996,835	3,233,631	
支出額 B		93,958,312	4,595,019	89,363,293	3年度支出額 その他の主なもの ・税金 4,081,000円
内 訳	人件費	42,773,298	225,259	42,548,039	
	管理運営費	37,972,663	712,517	37,260,146	
	事業費	7,215,171	3,474,443	3,740,728	
	その他	5,997,180	182,800	5,814,380	
収支額 A-B		△56,335	1,047,577	△1,103,912	
県への納入金		-	-	-	
実質的な県負担額		68,935,000	3,257,000	65,678,000	

【特記事項（管理運営業務の実施状況の点検結果）】

点検項目		区分	特記事項（評価すべき点・改善すべき点）
管理 運 営 状 況	①適切な施設 管理の履行	B	事業計画に沿った適切な管理が履行された。
	②法令等の遵守 状況	B	関係法令に基づく義務は適切に履行された。
	③安全性の確保	B	安全管理マニュアルに従い、防火訓練のほか、避難訓練の実施による安全性確保の取組など、安全の管理に努めた。
	④財産の適切な 管理	B	老朽化した照明設備のLED化や案内掲示板の更新などにより施設の機能向上に向けた適切な管理がなされた。
導 入 効 果	①利用状況	B	新型コロナウイルス感染防止対策の浸透により展示室等の利用に係るキャンセル数が減少したことから、結果として前年度より利用者数は施設全体で42.7%の増加となった。 【利用者数】R3：123,879人←R2：86,817人
	②収支状況	B	事業費が大幅に増加したが、利用料金収入や指定管理料の増加により収支額の赤字幅を縮減した。
	③サービス向上	B	休館日における貸室の臨時開館など、利用者に対するサービス向上への取組がなされた。
管理運営業務全般		B	協定書、事業計画書、収支計画書に基づき、適切に管理運営業務が実施された。

※「区分」欄は、点検結果の区分。区分の内容は次のとおり

A：予定していた業務水準を上回った。

B：予定していた業務水準を概ね実施した。

C：予定していた業務水準の一部が実施できなかった。D：予定していた業務水準を下回った。