

# 指定管理者からの令和3年度事業報告概要

<b>施設名</b>	犬養木堂記念館
------------	---------

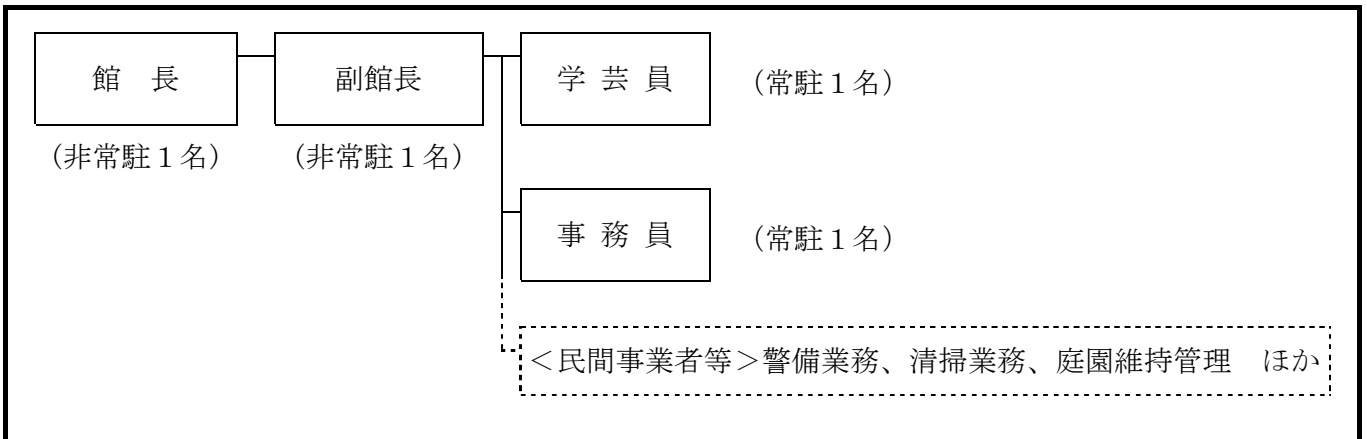
## 【指定管理者の概要】

<b>名称</b>	公益財団法人岡山県郷土文化財団	<b>代表者</b>	理事長 石井 清裕
<b>所在地</b>	岡山県岡山市北区表町一丁目7番15号		

## 【指定管理の概要】

<b>指定期間</b>	平成29年4月1日～令和4年3月31日	<b>報告期間</b>	令和3年4月1日～令和4年3月31日
<b>管理業務の内容</b>	犬養木堂記念館の <ul style="list-style-type: none"> <li>・業務の実施に関する事</li> <li>・行為の許可に関する事</li> </ul> ・施設等の維持管理に関する事。 ・その他運営に関する事。		

## 【管理体制の状況】



## 【利用等の許可の状況】

(単位：件)

		資料の閲覧・借受	木堂塾（建物）の利用	合計
許可件数	3年度	14	23	37
	2年度	8	34	42
	増減	6	△11	△5

## 【維持管理の業務の実施の状況】

項目	内容
施設等の維持管理業務	・建物、設備保守管理 ・施設清掃業務 ・警備業務 ・植栽管理 ・駐車場管理 ・墓地管理
行為許可業務	計37件許可 [内訳] 行政機関：1件 その他：36件
自主企画事業	計8回開催 [主な内容] ・木堂をしのぶ特別展示 ・犬養木堂顕彰児童生徒書道展 ・夏の特別展「石碑に刻まれた木堂の書2」等

## 【利用料金の収入及び減免の状況等】

(単位：円、件)

				合計
収入額				
利用件数				
減免額				
減免理由				

## 指定管理者からの令和3年度事業報告概要

### 【管理に係る収支の状況】

(単位：円)

		3年度	対前年度増減額	2年度	備考
<b>収入額 A</b>		31,308,887	△10,870	31,319,757	
内 訳	指定管理料	31,297,037	0	31,297,037	
	利用料金収入	0	0	0	
	事業収入	11,850	△10,870	22,720	
	その他	0	0	0	
<b>支出額 B</b>		31,308,887	△10,870	31,319,757	
内 訳	人件費	16,835,196	△249,421	17,084,617	
	管理運営費	11,318,402	△86,541	11,404,943	
	事業費	3,155,289	325,092	2,830,197	
	その他	0	0	0	
<b>収支額 A-B</b>		0	0	0	
県への納入金		-	-	-	
<b>実質的な県負担額</b>		31,297,037	0	31,297,037	

### 【特記事項（管理運営業務の実施状況の点検結果）】

点検項目		区分	特記事項（評価すべき点・改善すべき点）
管理 運営 状況	①適切な施設 管理の履行	B	事業計画に沿った適切な管理が履行された。
	②法令等の遵守 状況	B	関係法令に基づく義務は適切に履行された。
	③安全性の確保	B	「安全管理マニュアル」及び「緊急事態対応計画書」に基づき、定期的な訓練の実施や、緊急時の連絡体制の構築など、安全の確保に努めた。
	④財産の適切な 管理	B	経年劣化が進む施設の維持管理に当たり、生家と記念館との間にある橋の腐食した欄干を更新するなど、県と連携しながら適切に修繕等を行った。
導入 効果	①利用状況	C	来館者増を目指し、企画展やイベントの実施の他、ラジオでのイベント周知など情報発信に努めたが、新型コロナウイルスの影響及び感染拡大防止のための臨時休館やイベントの中止などにより、来館者数は前年度から23.6%減少した。 【利用者数】R3：6,596人←R2：8,631人
	②収支状況	B	ほぼ収支計画どおりの執行となった。
	③サービス向上	B	利用者アンケート等により利用者ニーズを把握するとともに、HPによる情報発信、企画展・イベントの積極的な開催、吉備津神社駐車場に建立されている木堂銅像横への記念館案内看板の設置など、サービス向上が図られた。
<b>管理運営業務全般</b>		B	協定書、事業計画書、収支計画書に基づき、適切に管理運営業務が実施されている。HPによる情報発信や企画展、イベントを積極的に開催するなど、犬養木堂の功績の普及に積極的に取り組んだ。

※「区分」欄は、点検結果の区分。区分の内容は次のとおり

A：予定していた業務水準を上回った。

B：予定していた業務水準を概ね実施した。

C：予定していた業務水準の一部が実施できなかった。 D：予定していた業務水準を下回った。