

指定管理者からの令和4年度事業報告概要

施設名	岡山県総合展示場コンベックス岡山
------------	------------------

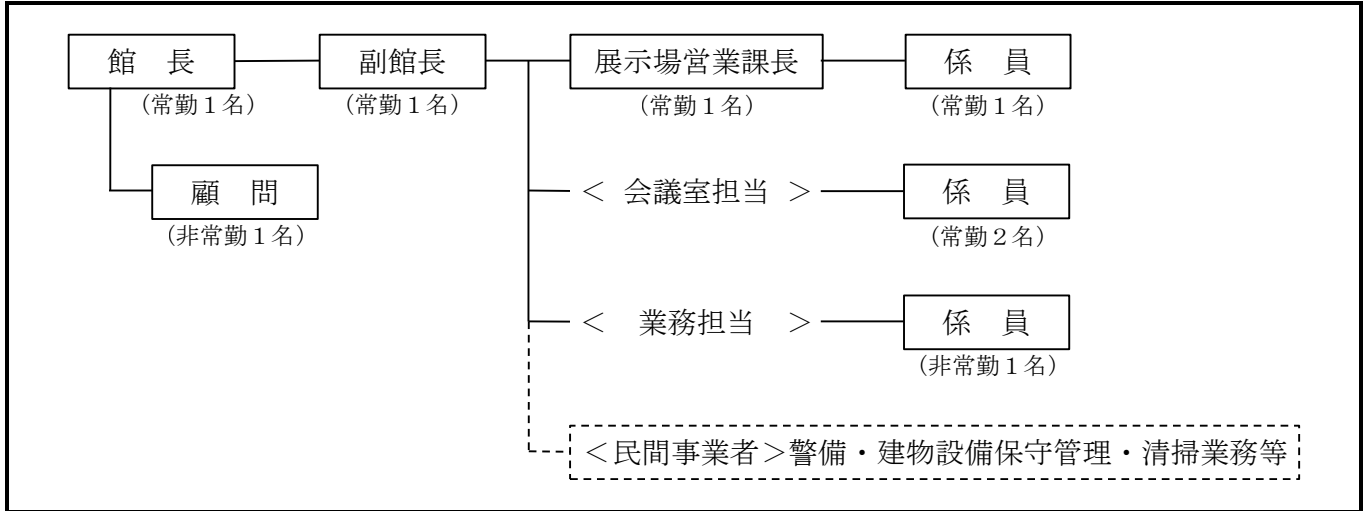
【指定管理者の概要】

名称	コンベックス岡山コンソーシアム	代表者	伊原木 省五
所在地	岡山県岡山市北区本町6番36号		

【指定管理の概要】

指定期間	平成31年4月1日～令和6年3月31日	報告期間	令和4年4月1日～令和5年3月31日
管理業務の内容	<ul style="list-style-type: none"> ・コンベックス岡山の施設及び設備の利用等の許可に関すること。 ・コンベックス岡山の施設及び設備の維持管理に関すること。 ・岡山県総合展示場コンベックス岡山条例第2条に規定する業務の実施に関すること。 ・上記に掲げるもののほか、コンベックス岡山の運営に関すること。 		

【管理体制の状況】



【利用等の許可の状況】

(単位：件)

		展示場	会議室	合計
許可件数	4年度	158	812	970
	3年度	97	592	689
	増減	61	220	281

【維持管理の業務の実施の状況】

項目	内容
施設の維持管理業務	・建物保守管理 ・設備保守管理 ・清掃 ・警備 ・緑地管理等
施設等利用許可業務	・大展示場 45件 ・中展示場 36件 ・小展示場 77件 ・国際会議場 140件 等
自主企画事業	・暮らしを彩る器フェア 来場者数 17千人

【利用料金の収入及び減免の状況等】

(単位：円、件)

		展示場	会議室	設備等	合計
収入額		161,390,950	31,488,435	53,699,031	246,578,416
利用件数		158	812	—	970
減免額		—	—	—	—
減免理由					

指定管理者からの令和4年度事業報告概要

【管理に係る収支の状況】

(単位：円)

		4年度		3年度	備 考
			対前年度増減額		
収入額 A		392,134,638	68,437,750	323,696,888	4年度収入額 その他の主なもの ・テレポート岡山 電気料金負担金 59,418,549円 ・レストラン収入 9,187,890円 4年度支出額 その他 ・支払利息 8,767円
内 訳	指定管理料	44,000,000	△41,052,883	85,052,883	
	利用料金収入	246,578,416	99,632,443	146,945,973	
	事業収入	23,028,823	△4,654,126	27,682,949	
	その他	78,527,399	14,512,316	64,015,083	
支出額 B		284,709,139	43,293,806	241,415,333	
内 訳	人件費	39,746,807	2,387,085	37,359,722	
	管理運営費	211,446,445	39,038,841	172,407,604	
	事業費	33,507,120	1,931,039	31,576,081	
	その他	8,767	△63,159	71,926	
収支額 A - B		107,425,499	25,143,944	82,281,555	
県への納入金		103,500,000	23,500,000	80,000,000	
実質的な県負担額		△59,500,000	△64,552,883	5,052,883	

【特記事項（管理運営業務の実施状況の点検結果）】

点検項目		区分	特記事項（評価すべき点・改善すべき点）
管理 運営 状況	①適切な施設管理の履行	B	感染拡大予防ガイドラインを順守し、適切な施設管理を履行した。
	②法令等の遵守状況	B	関係法令に基づく義務を適切に履行した。
	③安全性の確保	A	感染拡大予防ガイドラインの順守と館内の衛生美化の徹底に努めた。
	④財産の適切な管理	B	適切な保守管理を実施し、安全性に不安のある備品等は早急に補修した。
導入 効果	①利用状況	C	新型コロナウイルス感染症の影響により、令和2年度に大きく落ち込んだ施設利用件数は平年の6割まで回復した。 (展示場稼働率：39.5%、会議室稼働率：35.6%) 【来場者数（展示場＋会議室）】 R4：303,695人←R3：158,289人 【利用件数（展示場＋会議室）】 R4：970件←R3：689件
	②収支状況	C	施設利用が回復傾向にあるものの、利用料金等の収入が平年に比べ減少していることや電気料金の高騰で支出が増加したことから、指定管理料の支払（44,000千円）と定額納付金の減額（21,500千円）の措置を行った。
	③サービス向上	B	イベント主催者へ感染症対策の留意事項を明確化し、安心して利用できる環境づくりに努め利用促進につなげた。
管理運営業務全般		B	感染拡大予防ガイドラインを順守し施設の衛生美化に努め、利用者の安全安心を最重点に置いた適切な管理運営業務が実施されていた。

※「区分」欄は、点検結果の区分。区分の内容は次のとおり

A：予定していた業務水準を上回った。

B：予定していた業務水準を概ね実施した。

C：予定していた業務水準の一部が実施できなかった。 D：予定していた業務水準を下回った。