

## 指定管理者からの令和4年度事業報告概要

|     |             |
|-----|-------------|
| 施設名 | 県営住宅 吉備高原団地 |
|-----|-------------|

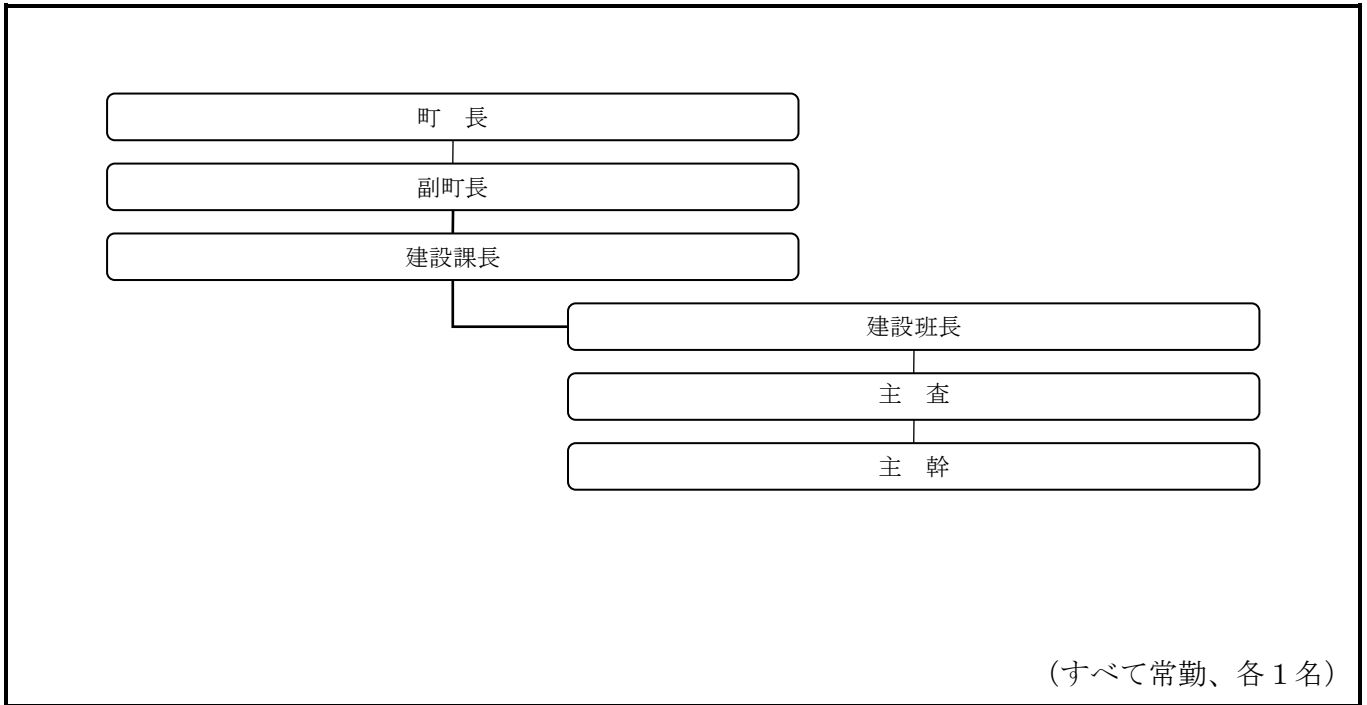
### 【指定管理者の概要】

|     |                |     |              |
|-----|----------------|-----|--------------|
| 名称  | 吉備中央町          | 代表者 | 吉備中央町長 山本 雅則 |
| 所在地 | 加賀郡吉備中央町豊野1番地2 |     |              |

### 【指定管理の概要】

|         |   |      |                    |
|---------|---|------|--------------------|
| 指定期間    | 令和4年4月1日～令和9年3月31日  | 報告期間 | 令和4年4月1日～令和5年3月31日 |
| 管理業務の内容 | <ul style="list-style-type: none"> <li>・入居者の募集に関する事。</li> <li>・家賃等の徴収に関する事。</li> <li>・県営住宅等の維持管理及び入居者の管理指導に関する事。</li> <li>・入居者の退去に関する事。</li> <li>・入居者の決定等に関する事。</li> <li>・各種届及び承認申請書に関する事。</li> <li>・その他県営住宅等の管理に関する事。</li> </ul> |      |                    |

### 【管理体制の状況】



### 【利用等の許可の状況】

(単位：件)

|      |     | 入居 | 退去 | 承継・同居 | 合計 |
|------|-----|----|----|-------|----|
| 許可件数 | 4年度 | 0  | 1  | 0     | 1  |
|      | 3年度 | 3  | 0  | 0     | 3  |
|      | 増減  | △3 | 1  | 0     | △2 |

### 【維持管理の業務の実施の状況】

| 項目       | 内容                   |
|----------|----------------------|
| 住宅の維持管理  | ・維持修繕を適宜実施 (管理戸数：8戸) |
| 入居者の管理指導 | ・入居戸数：7戸             |

### 【利用料金の収入及び減免の状況等】

(単位：円、件)

|      |  |  |  | 合計 |
|------|--|--|--|----|
| 収入額  |  |  |  |    |
| 利用件数 |  |  |  |    |
| 減免額  |  |  |  |    |
| 減免理由 |  |  |  |    |

## 指定管理者からの令和4年度事業報告概要

### 【管理に係る収支の状況】

(単位：円)

|                 |        | 4年度       | 対前年度増減額  | 3年度       | 備考  |
|-----------------|--------|-----------|----------|-----------|---|
|                 |        |           |          |           |   |
| <b>収入額 A</b>    |        | 1,685,000 | △474,389 | 2,159,389 | 実質的な県負担額は、指定管理料から住宅使用料、県への納入金及び臨時的経費を引いた額<br>R4年度住宅使用料 1,480,560円 |
| 内<br>訳          | 指定管理料  | 1,685,000 | △474,389 | 2,159,389 |   |
|                 | 利用料金収入 | 0         | 0        | 0         |   |
|                 | 事業収入   | 0         | 0        | 0         |   |
|                 | その他    | 0         | 0        | 0         |   |
| <b>支出額 B</b>    |        | 1,692,682 | △466,707 | 2,159,389 |   |
| 内<br>訳          | 人件費    | 146,000   | △1,685   | 147,685   |   |
|                 | 管理運営費  | 39,000    | 296      | 38,704    |   |
|                 | 事業費    | 1,507,682 | △465,318 | 1,973,000 |   |
|                 | その他    | 0         | 0        | 0         |   |
| <b>収支額 A-B</b>  |        | △7,682    | △7,682   | 0         |   |
| 県への納入金          |        | 0         | 0        | 0         |   |
| <b>実質的な県負担額</b> |        | 204,440   | △584,309 | 788,749   |   |

### 【特記事項（管理運営業務の実施状況の点検結果）】

| 点検項目            |             | 区分 | 特記事項（評価すべき点・改善すべき点）  |
|-----------------|-------------|----|--|
| 管理<br>運営<br>状況  | ①適切な施設管理の履行 | B  | 事業計画に沿った適切な管理が履行されていた。                                       |
|                 | ②法令等の遵守状況   | B  | 関係法令に基づく義務は適切に履行されていた。                                       |
|                 | ③安全性の確保     | B  | 安全マニュアルの整備、定期的な巡回など安全性を確保した管理が履行されていた。                       |
|                 | ④財産の適切な管理   | B  | 施設・設備の点検が行われ、必要な箇所について補修を実施する等、適切な管理が履行されていた。                |
| 導入<br>効果        | ①利用状況       | B  | 住居及び関係施設の利用状況は概ね良好であった。<br>【入居戸数】R4：7戸←R3：8戸                 |
|                 | ②収支状況       | B  | 収支計画に沿った収支内容となっており、適正であった。                                   |
|                 | ③サービス向上     | B  | 要望・苦情等、入居者や地域住民のニーズに対して迅速かつ適切な対応がなされていた。                     |
| <b>管理運営業務全般</b> |             | B  | 協定書、事業計画書に基づき、適切に管理運営業務が実施されるとともに、入居者の立場に立った指導や迅速な対応が図られていた。 |

※「区分」欄は、点検結果の区分。区分の内容は次のとおり

A：予定していた業務水準を上回った。 B：予定していた業務水準を概ね実施した。

C：予定していた業務水準の一部が実施できなかった。 D：予定していた業務水準を下回った。