

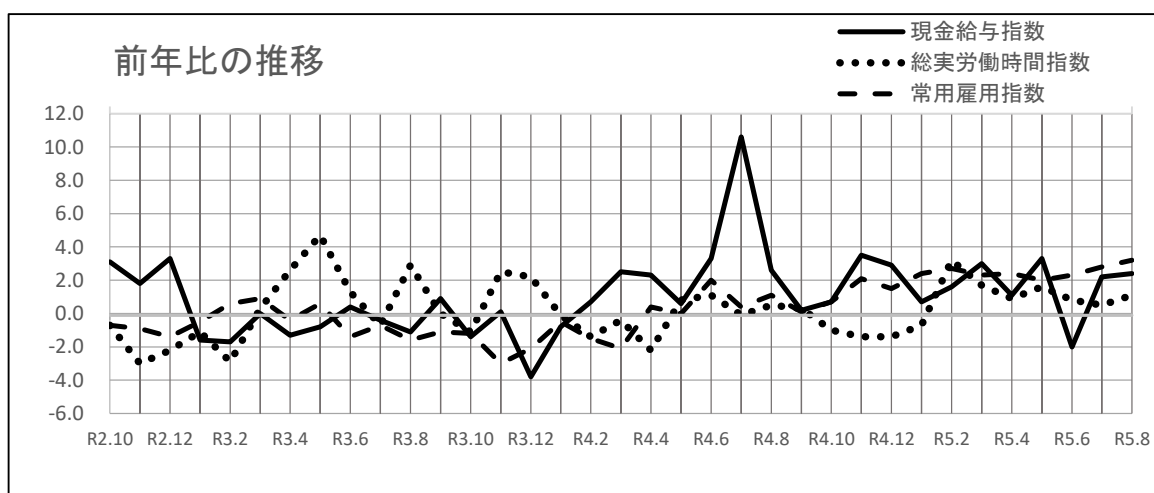
岡山県の賃金・労働時間・雇用の動き

(毎月勤労統計調査地方調査結果)

令和5年8月分
(令和2年基準)

	指数	(前年比)	[実数]
現金給与総額	89.8	2.4 %増	263,987 円
うち定期給与	102.5	2.1 %増	249,860 円
総実労働時間	98.4	1.1 %増	136.3 時間
常用雇用	102.9	3.2 %増	700,621 人

(調査産業計・事業所規模5人以上)



岡山県総合政策局統計分析課

目次

1	毎月勤労統計調査の説明	
(1)	調査の目的	1
(2)	調査の対象	1
(3)	調査方法	1
(4)	調査事項	2
(5)	調査の利用例	3
(6)	調査結果の利用上の補足及び注意点	3
2	結果概要	
(1)	賃金の動き	4
(2)	労働時間の動き	5
(3)	雇用の動き	6
3	統計表	
第1表	実数表(給与・時間・雇用)	7
第2-1表	現金給与指数	9
第2-2表	定期給与指数	11
第3-1表	総実労働時間指数	13
第3-2表	所定内労働時間指数	15
第3-3表	所定外労働時間指数	17
第4表	常用雇用指数	19
第5-1表	就業形態別一人平均現金給与額、実労働時間等(5人以上)	21
第5-2表	就業形態別一人平均現金給与額、実労働時間等(30人以上)	22
第5-3表	就業形態別一人平均現金給与額、実労働時間等(5~29人)	23
【参考資料】	毎月勤労統計における共通事業所による前年同月比の参考提供について	24

1 毎月勤労統計調査の説明

(1) 調査の目的

この調査は、統計法に基づく基幹統計調査として、雇用、給与及び労働時間について、岡山県における毎月の変動を明らかにすることを目的としている。

(2) 調査の対象

この調査の対象産業は、日本標準産業分類に定める「鉱業、採石業、砂利採取業」、「建設業」、「製造業」、「電気・ガス・熱供給・水道業」、「情報通信業」、「運輸業、郵便業」、「卸売業、小売業」、「金融業、保険業」、「不動産業、物品賃貸業」、「学術研究、専門・技術サービス業」、「宿泊業、飲食サービス業」、「生活関連サービス業、娯楽業(その他の生活関連サービスのうち家事サービス業を除く。）」、「教育、学習支援業」、「医療、福祉」、「複合サービス事業」、「サービス業(他に分類されないもののうち外国公務を除く。）」である。

ただし、産業別集計事業所数が少数の場合は、対象事業所が特定されるため公表しないこととする。(注1:3頁参照)

(3) 調査方法

調査対象産業の5人以上の常用労働者を雇用する県内事業所の中から、産業・規模ごとに標本事業所を無作為に抽出する標本調査である。

事業所母集団データベースに基づいて厚生労働省が作成した事業所全数リストを抽出のための母集団フレームとし、そこから無作為抽出された約800事業所を調査し、本県の5人以上の全事業所について推計したものである。

なお、事業所規模30人以上の調査事業所では、平成30年に従来の2年又は3年に一度行う総入替え方式から、毎年1月に3分の1の事業所を入替える部分入替え方式に変更した。事業所規模5~29人の調査事業所では、毎年1月と7月に3分の1ずつ事業所の入替えを行っている。(注2:3頁参照)

調査種別	事業所規模	県内対象事業所数
第一種	常用労働者30人以上	約500事業所
	毎年1月に、全体の調査事業所の1/3が交替し、各組を3年間調査	
第二種	常用労働者5～29人	330事業所
	半年(1、7月)ごとに全体の調査事業所の1/3が交替し、各組を18か月間調査	

(参考) 特別調査 常用労働者1～4人:対象調査区内の全事業所
全国調査及び地方調査を補完するため、年1回、7月分を調査

※本書で、「事業所規模5人以上」の集計結果は「第一種事業所(規模30人以上)」及び「第二種事業所(規模5～29人)」を合わせた集計結果である。

(4) 調査事項

① 賃金の動き

現金給与総額	賃金、給与、手当、賞与その他名称のいかんを問わず、労働者に支払われたもので、所得税、貯金、社会保険料、組合費、購買代金等を差し引く以前の金額	
定期給与 (きまって支給する給与)	労働協約、就業規則等によってあらかじめ定められている支給条件、算定方法によって支給される給与(時間外手当等の「所定外給与」を含む。)	
	所定内給与	定期給与(きまって支給する給与)のうち所定外給与以外のもの
	所定外給与	所定の労働時間を超える労働に対して支給される給与や、休日労働、深夜労働に対して支給される給与のことであり、時間外手当、早朝出勤手当、休日出勤手当、深夜手当等
特別に支払われた給与 (特別給与)	賞与・期末手当等の一時金、ベースアップ等の差額追給分、3か月を超える期間で算定される現金給与	

② 労働時間の動き

総実労働時間	調査期間中に労働者が仕事のために実際に労働した時間
所定内労働時間	就業規則等で定められた正規の始業時刻と終業時刻との間の、休憩時間を除いた実際に労働した時間
	所定外労働時間
出勤日数	調査期間中に、労働者が仕事のために実際に出勤した日数(有給であっても事業所に出勤しない日は出勤日にはならないが、1日のうち1時間でも就業すれば出勤日となる。)

※本来の職務外として行われる宿日直は、労働時間数から除かれる。

※運輸関係労働者等の手待時間は、労働時間数に含まれる。

③ 雇用の動き

常用労働者	期間を定めずに、又は1か月以上の期間を定めて雇用されている者
一般労働者	常用労働者のうちパートタイム労働者以外の者
パートタイム労働者	1日の所定労働時間又は1週の所定労働日数が一般の労働者より短い者

※重役、理事などの役員でも常時勤務して一般労働者と同じ給与規則で給与が毎月支払われている者は常用労働者に含まれる。

労働異動率	事業所間の雇用の流動状況を示す指標
入職率	$\frac{\text{月間増加労働者数}}{\text{前月末労働者数}} \times 100$
離職率	$\frac{\text{月間減少労働者数}}{\text{前月末労働者数}} \times 100$

※労働異動率には、新規の入離職者のみならず、人事異動に伴う同一企業内の転勤者も含まれる。

(5) 調査の利用例

- ・ 景気動向の判断資料(内閣府の「月例経済報告」や「景気動向指数」等)
- ・ 失業給付金額の自動変更
- ・ 労働災害の休業補償額の改定
- ・ 労災保険の年金給付額の改定
- ・ 最低賃金決定の資料
- ・ 国民経済計算、県民経済計算の推計
- ・ 企業の経営判断や賃金などの労働条件決定の際の資料

(6) 調査結果利用上の補足及び注意点

【補 足】

- (ア) 指数は、令和2年(以下、「基準年」という。)平均=100としている。
- (イ) 指数の年平均値は、毎月の指数を単純平均し、小数点以下第2位を四捨五入して第1位までとしたものである。
- (ウ) 「前年比」は、対前年比又は対前年同月増減率(%)を掲載している。
- (エ) 指数は、①基準年の更新、②常用労働者数の基準値更新という2つの事由で過去に遡って改訂する。
なお、実数は、すでに公表した数値を過去に遡って改訂することは行っていない。
- ①基準年の更新
令和4年1月分調査結果から、基準年を平成27年から令和2年に更新した。これに伴い、過去の指数を遡及して改訂した。なお、増減率は改訂しないため、改訂後の指数で計算した場合と必ずしも一致しない。
- ②常用労働者数の基準値更新
令和4年1月分調査結果から、常用労働者数の基準値を「平成28年経済センサス-活動調査」に更新したことに伴い、常用雇用指数とその増減率を遡及して改訂した。
- (オ) 対前年・対前年同月増減率は指数をもとに算出しているため、実数で計算した場合とは必ずしも一致しない。
- (カ) 表の符号は次のとおりである。
「-」……該当数字なし
「X」……集計事業所数が少数のため公表しない
- (キ) 平成30年1月分調査から、常用労働者の定義が以下のとおり変更されている。
(変更後) 平成30年1月分調査から常用労働者とは以下のいずれかに該当するものをいう。
・ 期間を定めずに雇われている者
・ 1か月以上の期間を定めて雇われている者
(変更前) 平成29年12月分調査まで常用労働者とは以下のいずれかに該当するものをいう。
・ 期間を定めずに雇われている者
・ 1か月を超える期間を定めて雇われている者
・ 臨時又は日雇労働者で前2か月の各月にそれぞれ18日以上雇われた者

【注意点】

- (注1) 調査産業計の結果には表章産業のほかに「鉱業、採石業、砂利採取業」の結果が含まれる。なお、産業名で、「電気・ガス業」、「学研究等」、「飲食サービス業等」、「生活関連サービス等」、「その他のサービス業」とあるのは、それぞれ「電気・ガス・熱供給・水道業」、「学研究、専門・技術サービス業」、「宿泊業、飲食サービス業」、「生活関連サービス業、娯楽業(その他の生活関連サービス業のうち家事サービス業を除く。）」、「サービス業(他に分類されないもののうち外国公務を除く。）」のことである。
- (注2) 従来の総入替え方式においては、入替え時に一定の断層が生じていたため、賃金、労働時間指数とその増減率については過去に遡った改訂を行っていたが、部分入替え方式導入により断層は縮小することから、過去に遡った改訂は行っていない。

2 結果概要

(1) 賃金の動き

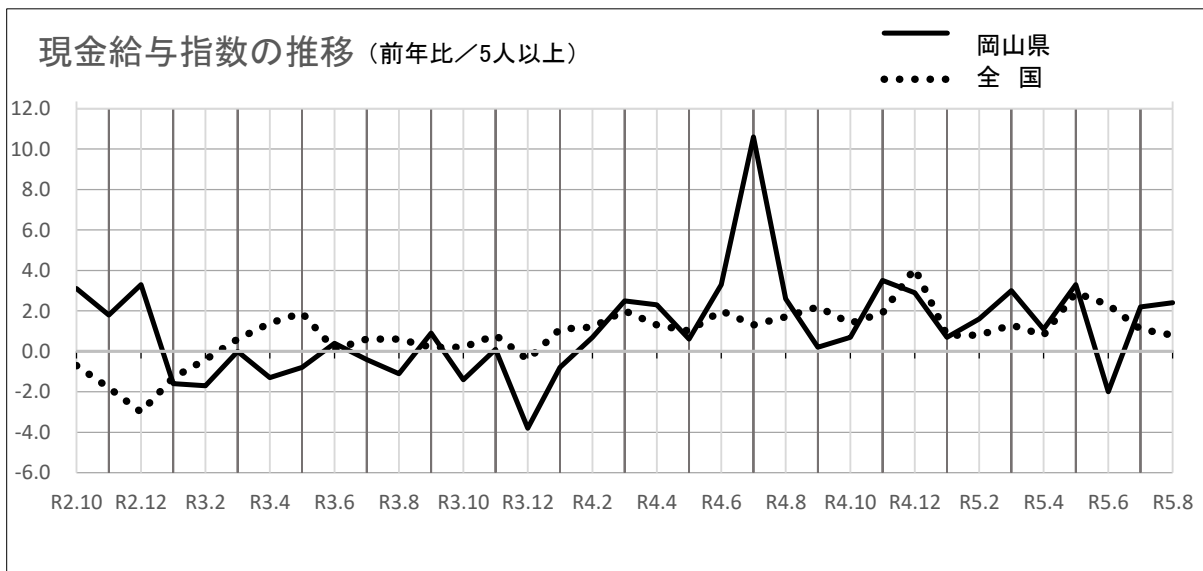
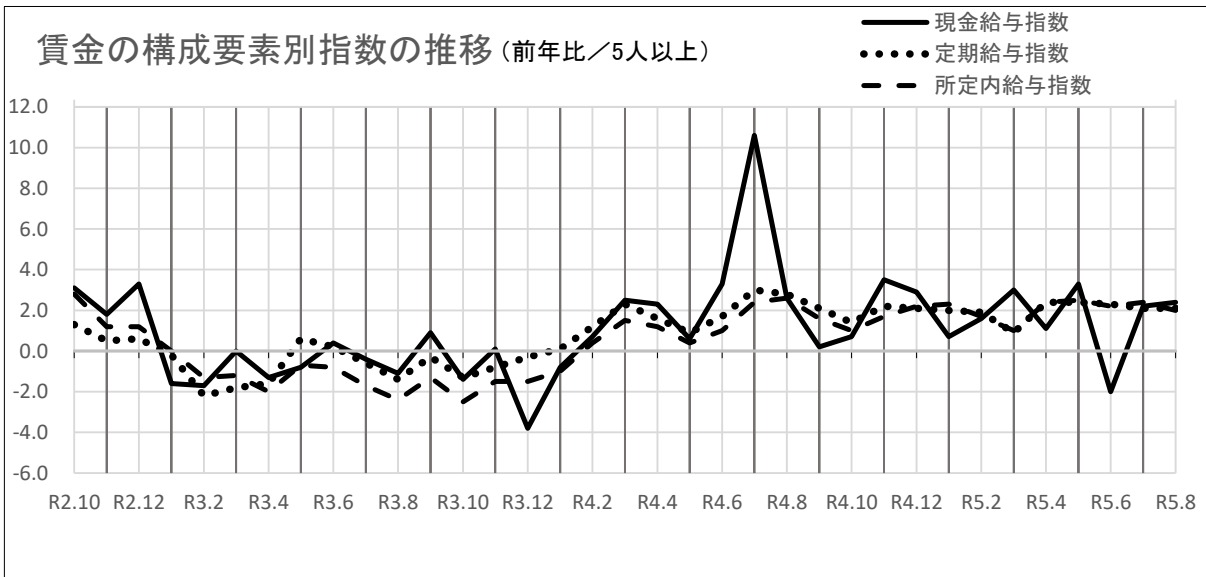
現金給与総額は 263,987円で、指数は前年比 2.4%増加した。(2か月連続の増)

定期給与は 249,860円で、指数は前年比 2.1%増加した。(20か月連続の増)

※事業所規模5人以上

項目	5人以上									全国【確報値】 (5人以上)		
	30人以上			5~29人			実数 (円)	指数	前年比 (%)	実数 (円)	指数	前年比 (%)
実数 (円)	指数	前年比 (%)	実数 (円)	指数	前年比 (%)	実数 (円)						
現金給与総額	263,987	89.8	2.4	283,023	85.6	0.4	236,894	97.6	5.7	281,714	88.5	0.8
定期給与	249,860	102.5	2.1	270,479	100.4	0.4	220,516	106.2	5.3	269,215	102.6	1.2
所定内給与	231,604	101.7	2.0	247,705	99.2	0.1	208,689	106.1	5.4	250,734	102.4	1.3
所定外給与	18,256	114.1	3.7	22,774	116.0	4.0	11,827	108.1	2.3	18,481	—	0.2
特別に支払われた給与	14,127	28.0	5.7	12,544	20.5	0.0	16,378	46.6	12.6	12,499	—	△ 6.3

※所定外給与及び特別に支払われた給与の前年比については、指数ではなく実数により計算している。



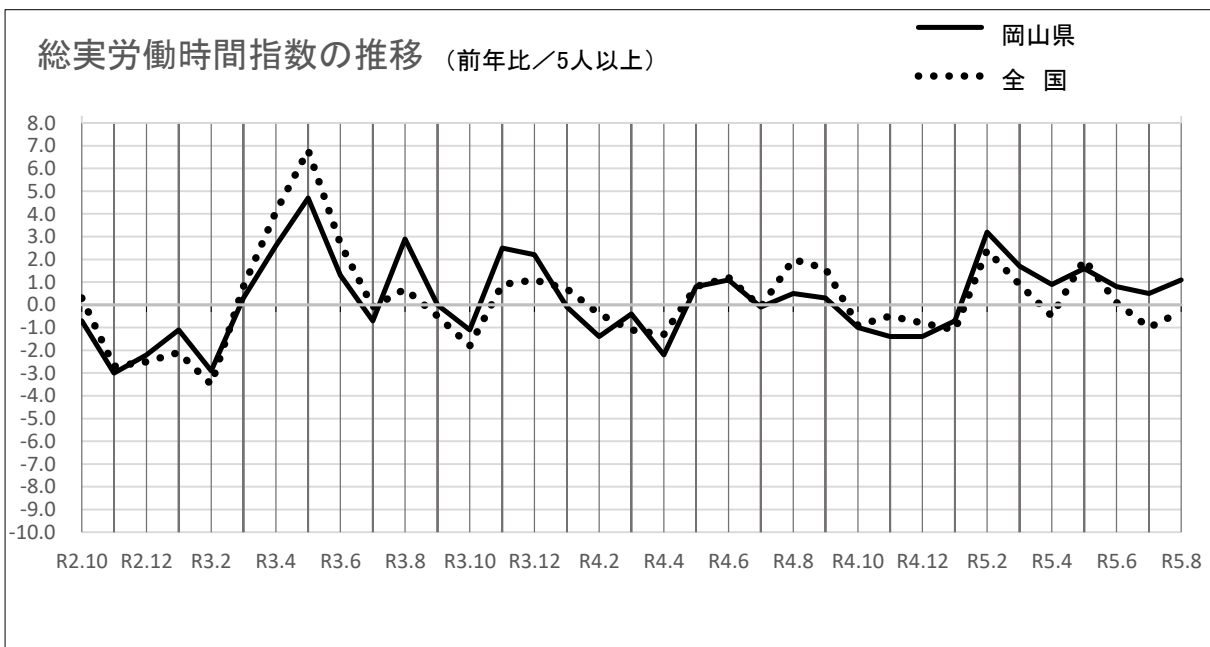
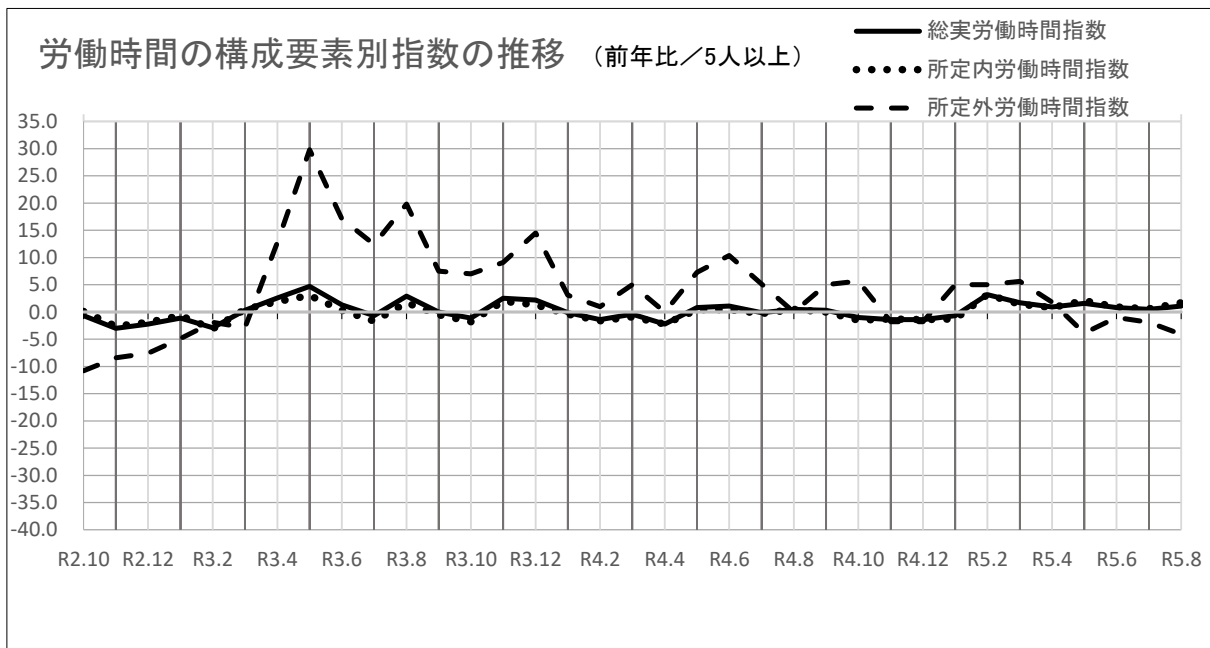
(2) 労働時間の動き

総実労働時間は 136.3時間で、指数は前年比 1.1%増加した。(7か月連続の増)

※事業所規模5人以上

項目	5人以上									全国【確報値】 (5人以上)		
	30人以上			5~29人			実数 (時間)	指数	前年比 (%)	実数 (時間)	指数	前年比 (%)
実数 (時間)	指数	前年比 (%)	実数 (時間)	指数	前年比 (%)	実数 (時間)						
総実労働時間	136.3	98.4	1.1	139.8	96.9	0.2	131.4	100.9	2.7	131.8	97.6	△ 0.3
所定内労働時間	127.0	98.3	1.7	129.4	96.9	0.6	123.6	100.5	3.1	122.5	97.3	△ 0.2
所定外労働時間	9.3	100.0	△ 4.1	10.4	96.3	△ 5.5	7.8	108.3	△ 1.3	9.3	101.1	△ 1.1
出勤日数	17.7	—	0.1	17.8	—	0.0	17.5	—	0.2	17.1	—	0.0

※出勤日数は、前年差(日)



(3) 雇用の動き

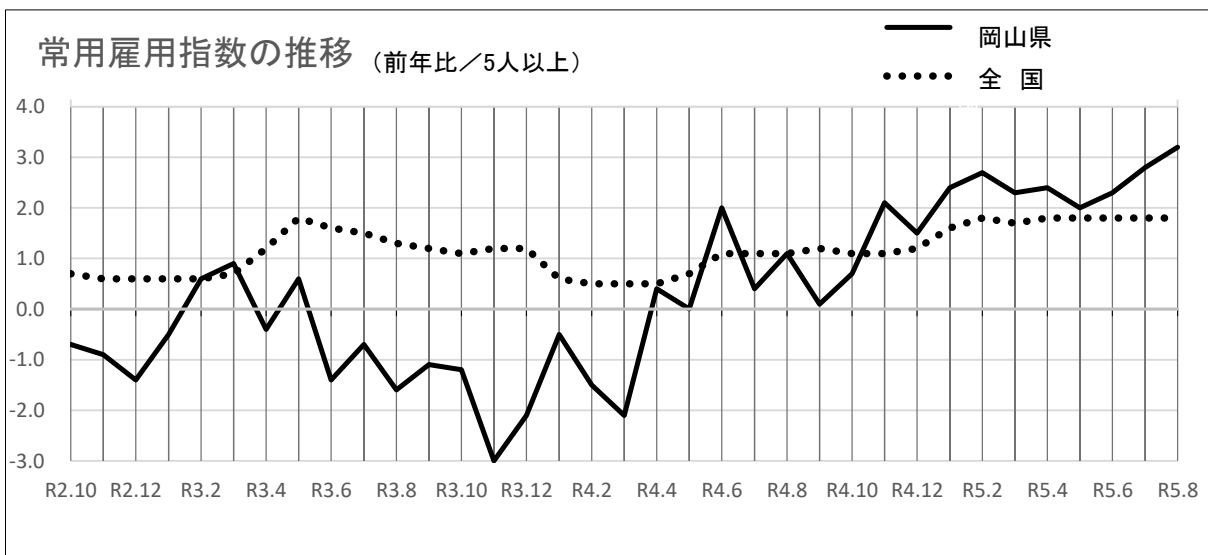
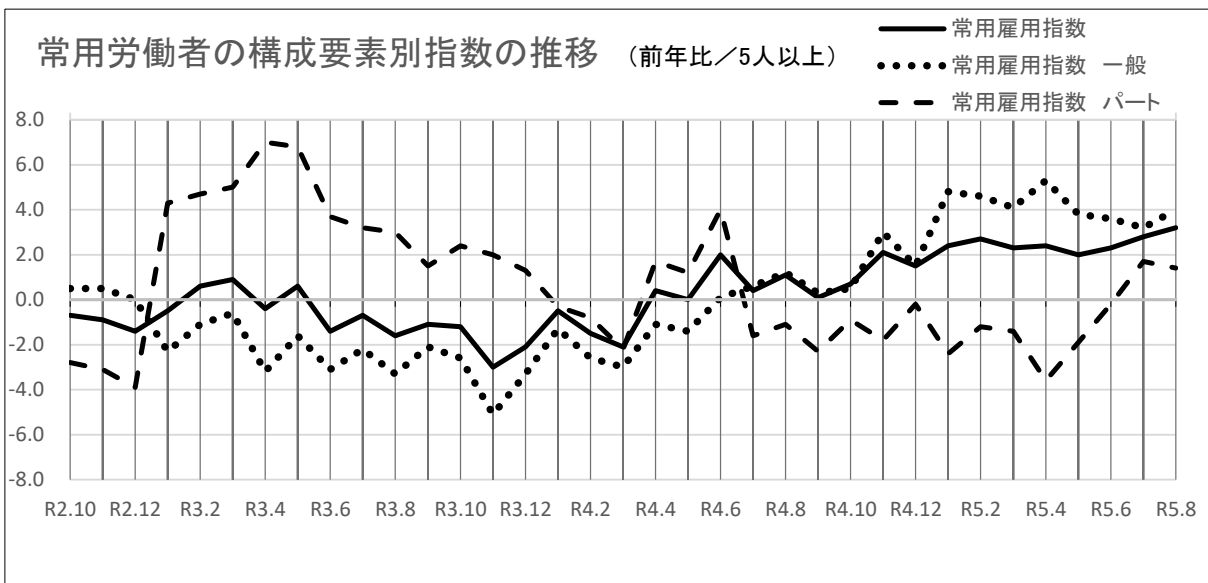
常用労働者数は 700,621人で、指数は前年比 3.2%増加した。(15か月連続の増)

一般労働者数は 488,369人で、指数は前年比 4.0%増加した。(15か月連続の増)

パートタイム労働者数は 212,252人で、指数は前年比 1.4%増加した。(2か月連続の増)

※事業所規模5人以上

項目	5人以上									全国【確報値】 (5人以上)		
	30人以上			5~29人			実数 (千人)	指数	前年比 (%)			
	実数 (人)	指数	前年比 (%)	実数 (人)	指数	前年比 (%)	実数 (人)	指数	前年比 (%)	実数 (千人)	指数	前年比 (%)
常用労働者	700,621	102.9	3.2	411,017	102.3	3.5	289,604	103.8	2.6	52,509	104.3	1.8
一般労働者	488,369	102.1	4.0	302,053	98.5	2.7	186,316	108.6	6.1	35,579	102.7	1.2
パートタイム労働者	212,252	103.2	1.4	108,964	114.6	6.2	103,288	93.7	△ 3.1	16,930	108.1	3.1
パートタイム労働者比率	(%) 30.3	—	前年差 (ポイント) △ 0.5	(%) 26.5	—	前年差 (ポイント) 0.6	(%) 35.7	—	前年差 (ポイント) △ 2.1	(%) 32.24	—	前年差 (ポイント) 0.39



3 統計表

第1表 実数表(給与・時間・雇用)

	産 業	現金給与総額	定期給与		特別に支払われた給与		出勤日数	総実労働時間	
			所定内給与	所定外給与	前年差	前年差			
5人以上	調査産業計	263,987	249,860	231,604	18,256	14,127	756	17.7	136.3
	建設業	414,405	336,526	313,269	23,257	77,879	21,302	20.0	162.9
	製造業	313,704	298,163	266,950	31,213	15,541	944	18.3	152.5
	電気・ガス業	383,380	383,380	343,398	39,982	0	0	19.9	160.9
	情報通信業	336,781	334,007	312,804	21,203	2,774	1,370	18.7	155.7
	運輸業、郵便業	338,915	288,913	253,354	35,559	50,002	22,539	19.6	162.9
	卸売業、小売業	200,166	193,239	183,808	9,431	6,927	Δ 5,072	17.2	124.3
	金融業、保険業	333,185	332,464	313,944	18,520	721	Δ 129	18.7	140.1
	不動産業、物品賃貸業	291,550	235,597	219,292	16,305	55,953	Δ 15	18.0	140.7
	学術研究等	305,588	304,624	280,501	24,123	964	Δ 37,844	18.2	146.5
	飲食サービス業等	109,112	106,247	101,665	4,582	2,865	1	14.7	91.4
	生活関連サービス等	197,772	196,826	186,918	9,908	946	Δ 6,361	17.7	126.8
	教育、学習支援業	284,485	284,322	281,450	2,872	163	163	12.9	97.7
	医療、福祉	247,625	245,449	230,351	15,098	2,176	Δ 664	18.3	138.2
	複合サービス事業	313,475	298,502	282,304	16,198	14,973	14,961	18.8	148.8
	その他のサービス業	245,097	232,107	214,254	17,853	12,990	Δ 395	17.8	140.1
30人以上	調査産業計	283,023	270,479	247,705	22,774	12,544	6	17.8	139.8
	建設業	413,735	379,618	348,038	31,580	34,117	15,022	19.3	163.9
	製造業	323,247	312,881	277,054	35,827	10,366	Δ 2,711	18.2	154.0
	電気・ガス業	381,995	381,995	339,865	42,130	0	0	20.0	163.1
	情報通信業	333,594	332,085	309,643	22,442	1,509	76	18.5	155.1
	運輸業、郵便業	349,007	284,666	250,967	33,699	64,341	26,979	19.5	157.4
	卸売業、小売業	191,914	190,150	181,730	8,420	1,764	Δ 12,541	17.5	121.5
	金融業、保険業	352,149	350,937	318,248	32,689	1,212	Δ 425	19.6	151.5
	不動産業、物品賃貸業	447,019	279,438	270,319	9,119	167,581	Δ 20,997	18.9	159.7
	学術研究等	329,088	328,403	294,456	33,947	685	Δ 113,566	18.4	154.4
	飲食サービス業等	107,060	107,060	101,424	5,636	0	Δ 20	13.8	89.0
	生活関連サービス等	210,375	208,125	195,571	12,554	2,250	Δ 131	16.1	122.0
	教育、学習支援業	310,604	310,364	308,089	2,275	240	240	12.9	98.5
	医療、福祉	273,009	269,682	250,732	18,950	3,327	3,322	18.6	142.0
	複合サービス事業	313,803	313,508	287,422	26,086	295	272	19.6	156.4
	その他のサービス業	228,626	212,223	192,804	19,419	16,403	3,700	17.8	139.4
5〜29人	調査産業計	236,894	220,516	208,689	11,827	16,378	1,835	17.5	131.4
	建設業	414,712	316,847	297,391	19,456	97,865	25,066	20.3	162.5
	製造業	279,828	245,916	231,083	14,833	33,912	13,895	18.6	147.2
	電気・ガス業	388,566	388,566	356,629	31,937	0	X	19.6	152.7
	情報通信業	351,387	342,818	327,294	15,524	8,569	7,305	19.6	158.7
	運輸業、郵便業	306,893	302,390	260,929	41,461	4,503	4,503	19.9	180.2
	卸売業、小売業	205,829	195,359	185,234	10,125	10,470	128	16.9	126.3
	金融業、保険業	313,973	313,750	309,584	4,166	223	223	17.7	128.5
	不動産業、物品賃貸業	225,751	217,042	197,696	19,346	8,709	8,005	17.6	132.5
	学術研究等	289,909	288,758	271,189	17,569	1,151	Δ 405	18.2	141.2
	飲食サービス業等	110,204	105,814	101,793	4,021	4,390	28	15.2	92.7
	生活関連サービス等	188,620	188,620	180,633	7,987	0	Δ 10,468	18.9	130.3
	教育、学習支援業	229,540	229,540	225,413	4,127	0	0	12.8	96.0
	医療、福祉	199,670	199,670	191,849	7,821	0	Δ 7,918	17.8	131.0
	複合サービス事業	313,110	281,886	276,637	5,249	31,224	31,224	17.9	140.5
	その他のサービス業	276,192	269,647	254,750	14,897	6,545	Δ 8,244	17.8	141.6

所定内労働時間	所定外労働時間	常用労働者	一般労働者	パートタイム労働者	パートタイム労働者		入職率		離職率		産 業
					労働者比率	前年差(ポイント)	前年差(ポイント)	前年差(ポイント)			
127.0	9.3	700,621	488,369	212,252	30.3	△ 0.5	1.67	0.56	1.89	0.19	調査産業計
147.9	15.0	35,678	34,590	1,088	3.0	0.0	0.89	△ 0.33	1.02	△ 0.48	建設業
138.6	13.9	143,395	126,087	17,308	12.1	△ 1.1	0.87	0.23	1.04	△ 0.15	製造業
148.5	12.4	3,856	3,472	384	10.0	4.8	0.00	0.00	0.57	0.16	電気・ガス業
143.9	11.8	8,437	8,204	233	2.8	△ 2.0	0.13	△ 0.18	0.91	△ 0.19	情報通信業
141.9	21.0	47,596	39,129	8,467	17.8	0.9	1.29	0.77	1.33	△ 0.22	運輸業、郵便業
117.9	6.4	134,381	63,466	70,915	52.8	2.4	2.62	1.62	2.01	0.52	卸売業、小売業
130.8	9.3	16,599	15,450	1,149	6.9	△ 4.7	0.70	0.23	0.77	△ 0.10	金融業、保険業
130.9	9.8	6,734	4,266	2,468	36.6	15.9	1.07	△ 0.61	1.07	△ 0.97	不動産業、物品賃貸業
135.4	11.1	13,840	12,950	890	6.4	△ 2.0	0.67	0.67	1.61	0.14	学術研究等
87.2	4.2	47,645	9,308	38,337	80.5	△ 1.6	4.67	1.61	6.35	0.26	飲食サービス業等
121.6	5.2	15,933	8,783	7,150	44.9	△ 2.3	1.06	△ 3.97	4.77	0.93	生活関連サービス等
93.0	4.7	40,621	27,738	12,883	31.7	△ 7.1	0.23	0.15	0.27	△ 0.06	教育、学習支援業
133.9	4.3	131,314	96,019	35,295	26.9	△ 1.8	1.81	1.00	2.09	1.14	医療、福祉
142.1	6.7	4,968	4,656	312	6.3	△ 1.1	0.74	0.53	1.20	0.81	複合サービス事業
128.8	11.3	49,512	34,145	15,367	31.0	1.9	1.68	△ 0.39	1.64	△ 0.55	その他のサービス業
129.4	10.4	411,017	302,053	108,964	26.5	0.6	1.40	0.34	1.85	0.17	調査産業計
146.6	17.3	11,170	10,864	306	2.7	0.5	0.48	△ 0.27	0.88	0.03	建設業
138.8	15.2	111,807	99,579	12,228	10.9	△ 1.2	0.86	0.14	1.16	0.03	製造業
150.3	12.8	3,041	2,725	316	10.4	8.6	0.00	0.00	0.72	0.19	電気・ガス業
142.5	12.6	6,920	6,731	189	2.7	△ 0.6	0.16	△ 0.22	1.10	0.17	情報通信業
139.0	18.4	36,180	28,206	7,974	22.0	3.9	1.22	0.51	1.32	0.01	運輸業、郵便業
116.2	5.3	54,547	24,296	30,251	55.5	5.7	2.57	0.94	2.46	0.25	卸売業、小売業
135.6	15.9	8,360	7,402	958	11.5	△ 5.3	0.37	0.14	0.28	△ 1.38	金融業、保険業
147.9	11.8	2,004	1,650	354	17.7	1.2	0.25	0.15	0.10	△ 1.22	不動産業、物品賃貸業
139.5	14.9	5,594	5,444	150	2.7	△ 2.1	1.70	1.70	0.65	△ 0.47	学術研究等
83.7	5.3	16,451	3,223	13,228	80.4	△ 0.2	2.91	△ 0.54	5.69	△ 0.23	飲食サービス業等
114.8	7.2	6,811	3,794	3,017	44.3	△ 5.6	0.79	△ 0.91	1.40	△ 0.97	生活関連サービス等
93.2	5.3	27,530	19,488	8,042	29.2	△ 6.1	0.34	0.23	0.40	△ 0.07	教育、学習支援業
137.5	4.5	85,639	65,681	19,958	23.3	3.2	1.86	1.28	2.66	1.27	医療、福祉
146.5	9.9	2,620	2,362	258	9.8	△ 4.3	1.42	1.01	1.15	0.40	複合サービス事業
127.8	11.6	32,231	20,502	11,729	36.4	1.5	1.50	△ 1.35	2.30	△ 0.73	その他のサービス業
123.6	7.8	289,604	186,316	103,288	35.7	△ 2.1	2.07	0.89	1.97	0.25	調査産業計
148.5	14.0	24,508	23,726	782	3.2	△ 0.1	1.08	△ 0.34	1.08	△ 0.71	建設業
137.8	9.4	31,588	26,508	5,080	16.1	△ 0.8	0.91	0.57	0.63	△ 0.77	製造業
141.8	10.9	815	747	68	8.3	△ 8.7	0.00	0.00	0.00	0.00	電気・ガス業
150.6	8.1	1,517	1,473	44	2.9	△ 9.1	0.00	0.00	0.00	△ 1.90	情報通信業
151.0	29.2	11,416	10,923	493	4.3	△ 9.2	1.51	1.51	1.37	△ 0.84	運輸業、郵便業
119.1	7.2	79,834	39,170	40,664	50.9	0.1	2.65	2.10	1.70	0.72	卸売業、小売業
125.9	2.6	8,239	8,048	191	2.3	△ 3.7	1.03	0.29	1.27	1.27	金融業、保険業
123.6	8.9	4,730	2,616	2,114	44.7	22.2	1.42	△ 0.92	1.48	△ 0.86	不動産業、物品賃貸業
132.6	8.6	8,246	7,506	740	9.0	△ 1.2	0.00	0.00	2.24	0.59	学術研究等
89.1	3.6	31,194	6,085	25,109	80.5	△ 2.5	5.62	2.76	6.71	0.54	飲食サービス業等
126.5	3.8	9,122	4,989	4,133	45.3	△ 0.2	1.26	△ 5.93	7.15	2.34	生活関連サービス等
92.6	3.4	13,091	8,250	4,841	37.0	△ 9.8	0.00	0.00	0.00	0.00	教育、学習支援業
127.1	3.9	45,675	30,338	15,337	33.6	△ 10.2	1.72	0.50	1.01	0.84	医療、福祉
137.2	3.3	2,348	2,294	54	2.3	2.1	0.00	0.00	1.26	1.26	複合サービス事業
130.7	10.9	17,281	13,643	3,638	21.1	4.1	2.02	1.55	0.37	△ 0.10	その他のサービス業

第2-1表 現金給与指数

5人以上

	調査産業計		建設業		製造業		電気・ガス業		情報通信業		運輸業, 郵便業		卸売業, 小売業		金融業, 保険業	
	前年比		前年比		前年比		前年比		前年比		前年比		前年比		前年比	
令和2年	100.0	2.2	100.0	9.5	100.0	0.2	100.0	Δ 0.1	100.0	Δ 0.7	100.0	Δ 1.4	100.0	4.2	100.0	Δ 0.3
令和3年	99.0	Δ 1.0	96.5	Δ 3.6	100.0	0.0	103.1	3.2	100.5	0.5	96.8	Δ 3.2	100.0	0.0	96.8	Δ 3.2
令和4年	101.6	2.6	106.2	10.1	104.8	4.8	107.4	4.2	112.3	11.7	99.0	2.3	107.1	7.1	102.2	5.6
令和4年8月	87.7	2.6	106.0	15.3	86.5	5.0	82.2	0.0	81.0	4.4	96.9	3.5	96.4	8.8	79.5	Δ 5.4
令和4年9月	85.1	0.2	91.6	1.7	84.6	Δ 2.2	82.0	Δ 0.5	82.0	0.9	86.6	3.2	93.8	5.5	80.8	8.0
令和4年10月	86.5	0.7	94.1	5.6	90.2	1.8	88.0	5.8	81.6	6.9	89.4	2.9	92.7	4.7	79.6	5.2
令和4年11月	94.6	3.5	100.9	Δ 2.6	103.7	7.1	84.8	0.2	100.3	5.8	95.4	Δ 2.8	107.4	17.1	79.1	2.1
令和4年12月	169.1	2.9	150.1	0.9	172.9	6.0	214.2	12.7	301.3	15.4	147.9	13.0	155.1	4.8	223.6	18.0
令和5年1月	86.1	0.7	91.6	Δ 4.3	89.2	1.8	80.0	Δ 6.5	81.0	0.5	85.5	Δ 0.8	93.0	1.3	81.8	3.9
令和5年2月	84.5	1.6	91.1	3.5	85.9	3.0	75.4	Δ 13.4	83.2	0.2	86.7	3.8	91.4	1.6	80.5	3.9
令和5年3月	91.5	3.0	100.9	5.4	103.7	18.4	74.5	Δ 9.4	86.5	1.8	95.9	6.6	94.0	Δ 1.2	84.3	Δ 1.6
令和5年4月	89.6	1.1	101.6	Δ 2.9	94.0	0.2	83.7	Δ 19.8	83.1	Δ 1.0	92.6	9.5	98.2	4.7	81.9	0.2
令和5年5月	89.7	3.3	92.7	8.0	92.4	9.1	74.9	Δ 10.4	81.9	Δ 12.3	88.0	3.0	91.3	Δ 1.5	80.8	Δ 5.2
令和5年6月	146.1	Δ 2.0	129.7	7.6	146.8	Δ 4.1	190.4	Δ 8.8	169.8	0.5	117.2	Δ 3.3	129.2	Δ 10.6	207.2	18.4
令和5年7月	116.2	2.2	142.7	0.7	132.9	2.3	79.1	Δ 7.6	126.7	19.2	118.7	Δ 1.7	128.5	Δ 2.7	101.8	1.9
令和5年8月	89.8	2.4	114.4	7.9	90.0	4.0	75.1	Δ 8.6	84.5	4.3	104.1	7.4	91.0	Δ 5.6	84.5	6.3

30人以上

	調査産業計		建設業		製造業		電気・ガス業		情報通信業		運輸業, 郵便業		卸売業, 小売業		金融業, 保険業	
	前年比		前年比		前年比		前年比		前年比		前年比		前年比		前年比	
令和2年	100.0	2.4	100.0	6.1	100.0	Δ 1.8	100.0	Δ 6.2	100.0	Δ 1.8	100.0	1.5	100.0	17.7	100.0	Δ 4.3
令和3年	98.4	Δ 1.6	103.7	3.6	98.6	Δ 1.4	103.2	3.2	101.3	1.2	92.9	Δ 7.2	98.0	Δ 2.0	104.3	4.3
令和4年	101.4	3.0	111.8	7.8	103.9	5.4	107.7	4.4	116.2	14.7	95.5	2.8	106.3	8.5	104.5	0.2
令和4年8月	85.3	3.5	95.5	5.9	84.4	6.2	82.9	5.9	80.6	7.0	96.8	9.9	96.7	4.9	78.1	Δ 13.3
令和4年9月	83.2	Δ 1.0	90.6	Δ 7.1	82.9	Δ 1.9	82.8	6.8	82.3	1.2	83.5	4.4	95.2	Δ 0.7	77.8	Δ 1.5
令和4年10月	85.3	0.8	93.2	12.8	90.1	3.0	90.2	10.7	81.9	8.8	86.1	3.4	92.7	2.3	79.9	0.0
令和4年11月	91.9	2.5	95.9	Δ 6.7	104.3	7.6	85.5	7.8	99.7	4.4	92.8	Δ 8.1	94.9	6.9	78.4	Δ 1.9
令和4年12月	176.0	2.1	187.5	3.5	171.5	3.7	207.2	Δ 2.4	332.1	18.0	137.6	9.6	162.8	15.0	232.0	3.6
令和5年1月	83.8	0.2	87.9	Δ 10.9	87.2	3.4	76.1	Δ 11.5	77.6	Δ 4.4	78.0	Δ 8.1	85.9	Δ 5.4	83.4	4.5
令和5年2月	81.4	Δ 0.2	95.5	8.4	82.8	1.8	71.0	Δ 19.7	80.6	Δ 3.1	77.0	Δ 3.6	85.6	Δ 6.8	82.8	5.7
令和5年3月	87.4	0.5	98.0	0.8	97.0	13.1	70.8	Δ 13.8	80.2	Δ 6.3	85.4	0.7	88.5	Δ 8.2	83.9	4.6
令和5年4月	86.4	Δ 2.4	125.6	Δ 7.6	91.7	Δ 2.1	79.0	Δ 27.9	81.0	Δ 4.0	81.6	0.4	91.0	Δ 3.9	83.6	3.5
令和5年5月	86.9	1.8	98.8	7.0	88.0	4.9	70.5	Δ 17.4	79.7	Δ 16.5	81.4	Δ 1.3	84.0	Δ 6.4	81.7	3.9
令和5年6月	149.9	Δ 5.5	175.3	25.9	146.9	Δ 7.9	185.6	Δ 9.6	180.0	Δ 1.7	112.0	Δ 5.5	114.1	Δ 11.4	249.5	14.8
令和5年7月	111.7	1.2	136.1	6.2	131.2	4.6	74.4	Δ 14.4	125.5	20.2	107.8	Δ 7.6	131.7	Δ 6.9	91.2	Δ 1.4
令和5年8月	85.6	0.4	103.7	8.6	86.8	2.8	70.4	Δ 15.1	80.4	Δ 0.2	101.5	4.9	83.1	Δ 14.1	84.3	7.9

5~29人

	調査産業計		建設業		製造業		電気・ガス業		情報通信業		運輸業, 郵便業		卸売業, 小売業		金融業, 保険業	
	前年比		前年比		前年比		前年比		前年比		前年比		前年比		前年比	
令和2年	100.0	2.4	100.0	11.0	100.0	14.0	100.0	26.7	100.0	3.2	100.0	Δ 7.1	100.0	Δ 4.4	100.0	4.9
令和3年	100.1	0.1	93.0	Δ 7.0	107.7	7.8	99.1	Δ 0.9	95.3	Δ 4.7	105.8	5.8	101.5	1.5	87.8	Δ 12.2
令和4年	101.9	1.8	103.3	11.1	109.7	1.9	X	X	89.2	Δ 6.4	105.4	Δ 0.4	107.8	6.2	98.9	12.6
令和4年8月	92.3	0.8	111.1	19.8	97.3	Δ 0.4	X	X	82.0	Δ 10.2	92.0	Δ 13.1	96.2	12.0	80.7	5.8
令和4年9月	88.7	2.5	92.0	6.5	93.3	Δ 4.3	X	X	78.7	Δ 3.6	92.3	Δ 0.6	92.8	11.0	84.1	20.3
令和4年10月	88.6	0.6	94.5	2.5	90.9	Δ 4.2	X	X	78.0	Δ 4.4	95.4	0.3	92.7	6.6	78.9	11.8
令和4年11月	99.8	5.1	103.2	Δ 0.8	101.8	4.6	X	X	102.9	14.1	98.4	6.6	117.4	25.0	79.6	6.6
令和4年12月	156.0	3.7	130.8	Δ 1.7	181.5	19.9	X	X	119.6	Δ 13.1	174.1	21.7	149.0	Δ 2.6	212.9	42.6
令和5年1月	90.2	1.2	93.3	Δ 1.1	98.7	Δ 5.3	93.2	X	100.8	27.6	106.6	24.2	98.6	6.4	79.6	3.6
令和5年2月	90.0	4.2	88.8	0.9	100.9	7.9	91.6	X	97.9	17.0	116.1	27.9	95.9	8.0	77.7	2.4
令和5年3月	99.1	7.4	102.3	7.7	138.6	43.5	87.2	X	123.9	49.5	127.0	24.6	98.3	4.2	84.5	Δ 8.1
令和5年4月	95.3	7.3	89.4	0.2	105.2	12.8	101.0	X	95.5	16.7	125.7	38.1	103.8	11.5	79.7	Δ 3.0
令和5年5月	94.6	5.6	89.3	8.2	115.2	29.4	91.3	X	95.0	17.6	105.3	16.4	97.0	2.1	79.6	Δ 14.0
令和5年6月	137.5	4.9	105.3	Δ 5.2	144.0	18.2	201.0	X	110.0	30.3	127.5	2.8	141.0	Δ 10.1	159.8	30.7
令和5年7月	124.5	3.7	145.7	Δ 1.8	142.1	Δ 7.3	96.6	X	133.6	14.7	150.2	17.3	126.3	1.4	113.6	4.9
令和5年8月	97.6	5.7	119.6	7.7	106.3	9.2	93.0	X	108.5	32.3	105.8	15.0	97.1	0.9	84.6	4.8

不動産業, 物品賃貸業	学術研究等		飲食サービス業等		生活関連サービス等		教育, 学習支援業		医療, 福祉		複合サービス事業		その他のサービス業			
	前年比	前年比	前年比	前年比	前年比	前年比	前年比	前年比	前年比	前年比	前年比	前年比	前年比			
100.0	Δ 18.0	100.0	Δ 3.8	100.0	9.9	100.0	Δ 5.8	100.0	Δ 0.9	100.0	5.2	100.0	Δ 1.2	100.0	0.6	令和2年
79.2	Δ 20.8	100.2	0.2	92.1	Δ 7.9	97.3	Δ 2.7	96.9	Δ 3.1	97.4	Δ 2.6	101.5	1.4	106.4	6.4	令和3年
107.3	35.5	107.6	7.4	91.8	Δ 0.3	111.6	14.7	96.0	Δ 0.9	95.3	Δ 2.2	102.8	1.3	105.7	Δ 0.7	令和4年
125.2	63.2	95.8	9.6	89.2	0.7	98.7	Δ 7.8	73.7	1.4	77.6	Δ 3.5	81.0	3.1	95.5	Δ 2.6	令和4年8月
103.0	34.3	89.6	3.1	88.3	2.0	97.0	6.2	74.4	0.4	80.2	Δ 0.6	79.8	Δ 1.0	89.8	Δ 2.3	令和4年9月
103.5	36.2	86.1	Δ 6.2	87.0	Δ 5.0	95.0	5.3	75.4	0.3	79.3	0.1	78.7	Δ 2.4	90.3	Δ 5.7	令和4年10月
112.9	30.7	99.5	11.9	88.9	1.4	107.1	18.9	80.3	Δ 2.5	83.5	0.1	81.1	1.5	89.7	Δ 1.4	令和4年11月
154.9	26.7	190.6	3.3	114.0	20.5	148.3	26.1	195.2	Δ 3.7	168.8	Δ 2.1	202.9	Δ 1.1	173.1	Δ 5.7	令和4年12月
85.0	Δ 4.6	87.2	0.0	93.4	10.8	95.7	Δ 1.7	80.8	8.3	80.3	2.2	89.0	6.7	86.6	Δ 8.2	令和5年1月
104.6	7.6	88.5	0.6	89.4	4.3	88.4	Δ 8.6	84.0	9.1	75.1	Δ 3.0	87.5	2.7	89.0	1.0	令和5年2月
87.5	1.3	93.5	6.4	93.6	5.2	97.3	Δ 6.1	81.9	5.4	77.5	Δ 10.4	87.9	7.2	92.8	Δ 6.6	令和5年3月
89.6	6.7	90.3	Δ 1.5	98.2	10.3	105.6	Δ 10.1	81.7	5.6	77.9	0.8	87.6	Δ 8.6	89.6	Δ 5.4	令和5年4月
87.2	4.8	92.4	Δ 29.2	102.5	12.0	93.1	Δ 30.0	83.3	8.9	88.4	8.2	108.1	22.1	91.4	Δ 2.1	令和5年5月
104.5	Δ 12.6	163.7	26.4	115.1	19.9	175.4	21.3	208.1	5.9	140.0	Δ 11.2	177.0	Δ 8.9	146.3	Δ 0.2	令和5年6月
128.8	0.2	118.6	3.9	109.4	11.2	117.6	17.2	101.2	37.3	93.5	Δ 1.7	82.9	2.5	105.9	Δ 7.1	令和5年7月
124.1	Δ 0.9	86.1	Δ 10.1	98.6	10.5	103.0	4.4	78.4	6.4	79.4	2.3	87.1	7.5	94.9	Δ 0.6	令和5年8月

不動産業, 物品賃貸業	学術研究等		飲食サービス業等		生活関連サービス等		教育, 学習支援業		医療, 福祉		複合サービス事業		その他のサービス業			
	前年比	前年比	前年比	前年比	前年比	前年比	前年比	前年比	前年比	前年比	前年比	前年比	前年比			
100.0	Δ 23.2	100.0	3.2	100.0	11.2	100.0	Δ 11.0	100.0	6.1	100.0	2.7	100.0	Δ 7.3	100.0	3.3	令和2年
98.4	Δ 1.6	89.4	Δ 10.5	95.4	Δ 4.6	84.5	Δ 15.5	93.7	Δ 6.3	101.1	1.1	110.5	10.5	95.9	Δ 4.1	令和3年
107.4	9.1	100.2	12.1	100.2	5.0	161.7	91.4	94.9	1.3	99.2	Δ 1.9	114.6	3.7	97.9	2.1	令和4年
151.3	42.3	96.2	36.3	94.1	Δ 2.0	139.1	76.1	70.9	2.2	78.4	Δ 3.9	93.5	13.1	92.5	6.0	令和4年8月
90.6	1.5	72.0	3.6	92.4	Δ 1.3	154.1	87.2	71.0	0.7	81.3	Δ 1.6	91.9	0.2	87.8	0.9	令和4年9月
92.4	10.8	71.7	0.6	92.0	Δ 4.0	139.1	71.7	73.2	1.7	79.2	Δ 2.9	96.8	4.4	88.5	Δ 5.4	令和4年10月
91.3	6.4	73.4	2.8	90.0	Δ 1.9	145.5	80.1	72.0	0.3	84.9	1.1	94.3	7.4	87.6	5.4	令和4年11月
136.0	Δ 6.3	207.6	8.4	128.0	18.5	260.1	110.6	207.9	0.7	180.0	Δ 3.9	225.8	Δ 0.5	147.9	Δ 2.2	令和4年12月
84.0	Δ 16.9	72.0	0.1	98.3	4.0	145.5	23.7	77.2	5.8	82.7	1.7	101.6	7.2	85.5	Δ 0.2	令和5年1月
129.0	8.8	72.7	Δ 0.3	88.4	Δ 5.9	139.3	20.1	78.9	4.1	76.2	Δ 3.9	99.3	2.8	86.0	7.1	令和5年2月
84.4	Δ 6.8	76.4	4.2	94.2	Δ 4.5	156.5	31.0	79.2	5.2	76.6	Δ 16.0	97.0	6.4	91.5	1.4	令和5年3月
86.9	Δ 4.0	78.0	Δ 2.3	95.6	Δ 0.5	175.1	5.4	75.2	5.0	76.7	Δ 5.0	101.8	13.0	87.6	Δ 2.7	令和5年4月
86.1	Δ 3.9	84.4	Δ 51.6	95.4	0.6	134.4	Δ 37.4	79.2	8.6	90.7	9.4	119.7	31.5	86.5	2.1	令和5年5月
106.5	Δ 22.3	152.8	51.4	118.9	Δ 0.6	347.9	62.8	226.8	11.8	140.7	Δ 21.1	215.4	Δ 0.2	116.3	Δ 10.9	令和5年6月
88.8	Δ 11.0	106.6	Δ 1.2	101.8	Δ 5.8	162.3	5.3	79.3	10.1	90.2	Δ 2.8	94.8	2.2	116.8	6.9	令和5年7月
145.3	Δ 4.0	72.9	Δ 24.2	94.5	0.4	133.5	Δ 4.0	76.4	7.8	77.2	Δ 1.5	94.1	0.6	94.8	2.5	令和5年8月

不動産業, 物品賃貸業	学術研究等		飲食サービス業等		生活関連サービス等		教育, 学習支援業		医療, 福祉		複合サービス事業		その他のサービス業			
	前年比	前年比	前年比	前年比	前年比	前年比	前年比	前年比	前年比	前年比	前年比	前年比	前年比			
100.0	Δ 15.5	100.0	Δ 7.9	100.0	9.5	100.0	Δ 3.1	100.0	Δ 17.7	100.0	13.3	100.0	1.5	100.0	Δ 4.1	令和2年
67.4	Δ 32.6	110.2	10.2	90.5	Δ 9.6	101.4	1.5	106.0	6.0	88.4	Δ 11.6	97.7	Δ 2.2	123.8	23.7	令和3年
100.3	48.8	120.3	9.2	87.1	Δ 3.8	87.3	Δ 13.9	96.8	Δ 8.7	87.4	Δ 1.1	95.8	Δ 1.9	117.4	Δ 5.2	令和4年
101.7	68.9	101.7	Δ 3.1	86.5	1.8	79.1	Δ 32.5	80.6	Δ 1.9	76.9	Δ 2.3	72.3	Δ 5.9	99.5	Δ 13.9	令和4年8月
103.6	53.7	109.0	3.3	85.9	3.4	69.4	Δ 25.7	83.7	Δ 0.8	78.6	5.5	71.5	Δ 6.2	92.2	Δ 7.3	令和4年9月
103.3	49.3	102.8	Δ 9.7	84.3	Δ 5.8	73.5	Δ 20.6	80.6	Δ 4.4	81.4	13.2	64.7	Δ 14.6	92.5	Δ 6.3	令和4年10月
118.3	42.5	125.9	17.0	88.2	2.9	88.5	Δ 3.7	105.7	Δ 8.0	82.2	Δ 1.9	71.9	Δ 6.1	92.2	Δ 11.3	令和4年11月
156.0	48.1	191.4	13.1	106.3	20.7	95.8	Δ 14.9	146.9	Δ 22.0	144.9	5.1	189.3	Δ 3.5	213.2	Δ 10.0	令和4年12月
80.0	5.3	103.4	Δ 1.1	90.6	15.1	71.6	Δ 17.9	90.7	17.2	73.5	0.8	80.4	6.9	87.3	Δ 18.3	令和5年1月
83.6	7.9	105.5	0.2	89.8	10.9	63.3	Δ 27.3	98.8	26.2	72.2	Δ 2.7	79.8	3.4	92.8	Δ 6.9	令和5年2月
83.4	6.5	112.0	6.9	93.2	11.9	67.3	Δ 29.4	88.0	6.3	80.2	3.6	83.0	8.8	93.7	Δ 17.2	令和5年3月
85.1	12.7	103.6	Δ 3.0	99.6	17.5	69.7	Δ 25.7	101.2	7.4	80.9	14.8	77.9	Δ 26.9	91.1	Δ 10.1	令和5年4月
81.7	9.8	101.5	Δ 3.6	106.2	18.5	71.7	Δ 23.0	96.0	11.8	80.9	1.1	101.7	13.1	96.7	Δ 9.2	令和5年5月
95.9	Δ 5.7	176.7	10.5	112.9	35.9	84.2	Δ 24.1	146.6	Δ 12.7	137.0	28.3	147.8	Δ 18.7	189.5	10.5	令和5年6月
144.0	5.2	132.0	4.3	113.5	21.9	94.9	27.6	169.7	120.1	102.6	Δ 0.5	75.0	3.0	86.9	Δ 27.9	令和5年7月
103.2	1.5	100.4	Δ 1.3	100.8	16.5	87.5	10.6	84.2	4.5	85.5	11.2	84.2	16.5	92.9	Δ 6.6	令和5年8月

第2-2表 定期給与指数
5人以上

	調査産業計		建設業		製造業		電気・ガス業		情報通信業		運輸業、郵便業		卸売業、小売業		金融業、保険業	
	前年比		前年比		前年比		前年比		前年比		前年比		前年比		前年比	
令和2年	100.0	1.0	100.0	1.3	100.0	0.6	100.0	Δ 2.1	100.0	Δ 3.9	100.0	Δ 2.1	100.0	4.3	100.0	Δ 3.3
令和3年	99.2	Δ 0.8	102.3	2.3	99.9	Δ 0.1	105.5	5.5	101.2	1.2	97.2	Δ 2.8	98.7	Δ 1.3	99.0	Δ 1.0
令和4年	101.0	1.8	112.3	9.8	102.2	2.3	109.1	3.4	105.8	4.5	101.2	4.1	104.5	5.9	102.2	3.2
令和4年8月	100.4	2.8	113.2	10.9	100.9	2.4	106.0	Δ 0.1	104.8	5.3	103.2	7.1	104.7	10.8	102.9	4.7
令和4年9月	101.0	2.1	112.9	5.8	102.4	2.4	105.7	0.0	104.9	5.1	101.0	6.4	104.8	10.0	101.9	5.7
令和4年10月	101.9	1.4	116.7	4.9	102.3	1.0	113.4	5.7	105.9	6.8	104.2	5.6	106.2	7.4	102.6	5.1
令和4年11月	101.3	2.2	116.3	9.0	102.6	2.6	109.3	0.1	107.7	6.3	101.3	5.3	105.8	8.4	102.3	3.5
令和4年12月	101.5	2.1	111.1	4.7	104.4	4.2	107.7	2.4	105.5	2.8	104.3	4.8	104.5	9.1	102.0	3.9
令和5年1月	101.5	2.0	107.1	Δ 2.5	105.1	4.2	100.9	Δ 8.4	104.7	0.3	99.6	2.0	106.8	3.7	105.5	3.9
令和5年2月	101.2	1.9	111.4	3.1	104.7	3.2	97.2	Δ 13.5	108.1	0.3	101.1	4.0	103.3	1.8	104.1	4.0
令和5年3月	102.1	0.9	116.0	4.2	106.2	4.3	95.9	Δ 9.4	107.2	0.3	105.7	3.7	102.9	Δ 2.1	105.4	2.8
令和5年4月	103.8	2.4	114.1	1.9	106.5	1.9	99.1	Δ 12.6	108.0	Δ 0.7	104.5	6.0	109.1	4.0	105.3	0.8
令和5年5月	102.8	2.4	112.1	5.8	106.9	6.3	96.6	Δ 10.4	106.3	1.7	101.4	2.0	104.9	0.7	104.3	2.9
令和5年6月	104.1	2.3	118.6	5.2	108.6	6.0	96.7	Δ 10.0	108.0	3.8	100.5	Δ 0.9	104.8	0.5	108.8	8.9
令和5年7月	103.9	2.1	119.1	1.2	107.7	5.5	98.4	Δ 10.7	108.7	3.6	104.2	Δ 0.4	102.8	Δ 2.6	112.1	6.5
令和5年8月	102.5	2.1	116.4	2.8	104.8	3.9	96.9	Δ 8.6	108.9	3.9	103.5	0.3	101.1	Δ 3.4	109.4	6.3

30人以上

	調査産業計		建設業		製造業		電気・ガス業		情報通信業		運輸業、郵便業		卸売業、小売業		金融業、保険業	
	前年比		前年比		前年比		前年比		前年比		前年比		前年比		前年比	
令和2年	100.0	1.7	100.0	6.6	100.0	Δ 1.2	100.0	Δ 5.6	100.0	Δ 5.8	100.0	3.2	100.0	14.1	100.0	Δ 3.7
令和3年	98.5	Δ 1.5	106.0	6.0	99.1	Δ 0.8	101.9	1.9	101.8	1.8	95.5	Δ 4.5	97.8	Δ 2.2	100.0	0.0
令和4年	100.4	1.9	117.2	10.6	102.0	2.9	109.2	7.2	108.2	6.3	97.1	1.7	104.7	7.1	99.0	Δ 1.0
令和4年8月	100.0	2.2	118.5	13.3	100.8	2.9	105.7	5.9	106.4	6.7	99.8	5.6	105.8	9.1	98.0	Δ 1.9
令和4年9月	99.9	1.5	116.1	7.9	101.8	3.2	105.6	7.4	107.1	6.4	96.9	5.1	104.1	7.0	97.4	Δ 0.8
令和4年10月	101.1	1.5	119.5	12.1	102.3	2.0	114.9	10.6	108.3	8.5	99.8	3.4	107.4	7.3	99.6	0.1
令和4年11月	100.3	1.6	118.6	10.4	102.4	2.8	109.1	7.9	108.2	7.3	96.7	2.4	105.2	3.7	98.2	Δ 1.9
令和4年12月	101.2	1.7	118.2	8.0	104.1	4.3	105.9	3.5	108.3	3.4	99.8	3.3	104.4	6.6	97.8	Δ 3.0
令和5年1月	100.0	0.8	114.6	0.5	103.5	2.4	94.5	Δ 13.7	102.3	Δ 4.7	90.5	Δ 4.5	100.0	Δ 0.1	104.4	4.8
令和5年2月	99.0	0.3	123.6	13.5	102.6	1.5	90.6	Δ 19.6	106.8	Δ 3.1	89.3	Δ 3.5	95.9	Δ 6.6	103.8	5.8
令和5年3月	99.3	Δ 1.7	123.8	2.8	103.5	1.7	90.3	Δ 13.7	106.0	Δ 3.6	94.6	Δ 2.7	95.0	Δ 8.7	104.2	3.6
令和5年4月	100.2	Δ 1.0	126.6	2.8	104.0	Δ 0.2	92.5	Δ 19.1	107.4	Δ 3.7	93.6	Δ 0.7	99.6	Δ 6.3	103.8	3.8
令和5年5月	100.0	Δ 0.3	121.1	4.6	104.3	3.7	89.9	Δ 17.4	105.5	Δ 1.4	93.0	Δ 2.7	98.2	Δ 6.3	102.4	4.1
令和5年6月	101.3	0.1	128.3	11.7	105.2	3.0	90.8	Δ 15.8	107.7	0.6	94.3	Δ 3.7	97.7	Δ 7.2	103.0	6.3
令和5年7月	101.9	1.1	129.1	9.0	107.1	5.4	91.1	Δ 17.7	105.3	Δ 1.9	94.3	Δ 5.1	98.9	Δ 6.4	110.3	7.3
令和5年8月	100.4	0.4	124.3	4.9	104.8	4.0	89.8	Δ 15.0	106.0	Δ 0.4	96.1	Δ 3.7	96.3	Δ 9.0	105.9	8.1

5~29人

	調査産業計		建設業		製造業		電気・ガス業		情報通信業		運輸業、郵便業		卸売業、小売業		金融業、保険業	
	前年比		前年比		前年比		前年比		前年比		前年比		前年比		前年比	
令和2年	100.0	Δ 0.1	100.0	Δ 1.1	100.0	12.1	100.0	9.9	100.0	5.3	100.0	Δ 12.4	100.0	Δ 2.1	100.0	Δ 2.7
令和3年	100.4	0.5	100.7	0.7	103.7	3.7	116.9	17.0	97.8	Δ 2.2	101.4	1.5	99.4	Δ 0.6	97.3	Δ 2.7
令和4年	101.9	1.5	110.0	9.2	103.1	Δ 0.6	X	X	93.2	Δ 4.7	109.1	7.6	104.5	5.1	105.5	8.4
令和4年8月	100.9	3.1	110.7	9.5	101.4	0.3	X	X	95.0	Δ 3.6	108.4	7.3	103.9	11.8	108.2	13.1
令和4年9月	102.8	3.0	111.3	4.8	105.3	Δ 1.9	X	X	91.0	Δ 3.9	108.8	7.3	105.3	12.1	106.8	14.1
令和4年10月	103.3	1.4	115.3	1.7	102.4	Δ 3.8	X	X	90.8	Δ 4.4	112.4	8.1	105.3	7.6	105.8	11.7
令和4年11月	103.1	3.0	115.0	8.2	104.1	1.1	X	X	103.9	0.5	110.5	9.8	106.3	12.0	106.8	10.2
令和4年12月	102.0	2.1	107.6	2.8	106.6	4.2	X	X	90.5	Δ 1.5	113.0	6.3	104.7	11.0	106.6	12.7
令和5年1月	103.7	3.5	103.4	Δ 4.2	111.4	12.5	125.5	X	116.6	26.7	125.2	23.8	111.9	6.4	106.3	3.5
令和5年2月	104.7	4.3	105.6	Δ 1.8	113.7	10.8	123.3	X	113.8	17.1	136.7	27.8	108.9	8.0	104.1	2.6
令和5年3月	106.8	5.1	112.3	4.9	118.3	17.0	116.5	X	113.2	22.8	138.2	24.2	109.0	2.9	106.5	2.6
令和5年4月	109.9	8.1	108.0	1.1	117.6	11.7	124.9	X	110.9	16.6	136.3	27.1	116.4	11.9	106.8	Δ 2.2
令和5年5月	107.5	6.9	107.5	6.0	118.3	18.5	122.9	X	110.2	20.3	124.1	16.4	110.0	6.0	106.4	2.0
令和5年6月	108.9	5.7	113.7	1.9	123.9	18.3	118.9	X	109.1	24.5	115.2	7.6	110.3	6.6	115.6	12.3
令和5年7月	107.3	3.7	113.9	Δ 3.0	110.5	5.4	128.1	X	125.4	37.5	133.0	14.9	105.7	0.3	114.0	6.0
令和5年8月	106.2	5.3	112.3	1.4	105.5	4.0	125.2	X	123.3	29.8	122.8	13.3	104.8	0.9	113.4	4.8

不動産業、物品賃貸業	学術研究等		飲食サービス業等		生活関連サービス等		教育、学習支援業		医療、福祉		複合サービス事業		その他のサービス業			
	前年比	前年比	前年比	前年比	前年比	前年比	前年比	前年比	前年比	前年比	前年比	前年比	前年比			
100.0	Δ 18.7	100.0	Δ 4.9	100.0	9.8	100.0	Δ 5.4	100.0	Δ 2.3	100.0	2.9	100.0	0.1	100.0	Δ 1.3	令和2年
80.3	Δ 19.7	103.5	3.5	93.4	Δ 6.7	97.6	Δ 2.4	96.1	Δ 3.9	96.0	Δ 4.0	103.1	3.0	108.9	8.8	令和3年
106.4	32.5	106.0	2.4	89.5	Δ 4.2	105.7	8.3	97.3	1.2	93.6	Δ 2.5	104.9	1.7	109.7	0.7	令和4年
115.2	45.8	104.0	Δ 2.2	89.2	Δ 1.0	100.6	1.2	95.4	1.2	92.2	Δ 2.3	104.4	3.1	110.2	2.3	令和4年8月
117.0	34.3	105.9	0.3	90.1	1.1	100.4	4.6	96.2	0.2	94.2	Δ 2.3	102.8	Δ 1.0	107.6	Δ 1.6	令和4年9月
117.5	36.2	104.7	Δ 1.7	89.3	Δ 5.0	100.1	5.1	97.5	0.3	94.6	Δ 0.6	100.4	Δ 2.5	108.4	Δ 0.2	令和4年10月
117.0	34.5	106.8	Δ 1.3	87.2	Δ 1.9	100.9	8.5	97.2	Δ 0.1	94.1	Δ 0.2	104.4	1.9	106.3	Δ 3.7	令和4年11月
114.5	24.1	104.7	Δ 3.7	92.9	1.3	96.5	4.1	94.8	Δ 1.3	94.5	Δ 1.3	102.6	Δ 0.9	109.4	Δ 3.4	令和4年12月
96.5	0.7	106.2	Δ 0.4	93.3	10.7	100.7	Δ 0.7	104.6	8.3	92.9	Δ 0.1	114.6	6.8	104.6	Δ 4.6	令和5年1月
99.0	Δ 1.1	108.2	0.5	91.9	6.6	93.5	Δ 8.2	108.8	9.0	90.2	Δ 2.0	112.4	2.7	108.1	2.1	令和5年2月
99.3	2.5	109.3	2.6	96.1	5.5	100.1	Δ 4.3	102.0	2.5	89.9	Δ 4.3	110.1	4.5	111.1	0.4	令和5年3月
101.8	6.6	107.4	Δ 0.5	100.6	9.8	98.2	Δ 8.7	105.6	9.9	93.1	0.8	109.5	3.7	109.2	Δ 2.6	令和5年4月
99.0	4.8	105.4	Δ 0.9	99.9	11.6	98.3	Δ 29.7	108.0	9.3	92.4	Δ 0.5	110.8	2.6	109.1	Δ 1.1	令和5年5月
100.4	3.0	105.1	Δ 2.2	102.9	15.2	101.1	Δ 10.9	105.0	5.0	93.6	Δ 2.1	108.1	1.9	113.5	Δ 1.5	令和5年6月
109.0	Δ 5.8	107.7	4.3	100.5	7.6	119.5	18.2	106.9	12.1	92.7	Δ 1.4	105.4	3.1	107.3	Δ 3.4	令和5年7月
114.0	Δ 1.0	105.1	1.1	98.8	10.8	108.7	8.1	101.5	6.4	94.5	2.5	107.0	2.5	109.6	Δ 0.5	令和5年8月

不動産業、物品賃貸業	学術研究等		飲食サービス業等		生活関連サービス等		教育、学習支援業		医療、福祉		複合サービス事業		その他のサービス業			
	前年比	前年比	前年比	前年比	前年比	前年比	前年比	前年比	前年比	前年比	前年比	前年比	前年比			
100.0	Δ 15.8	100.0	0.3	100.0	10.1	100.0	Δ 9.1	100.0	7.3	100.0	Δ 0.1	100.0	Δ 3.9	100.0	Δ 0.1	令和2年
92.5	Δ 7.5	93.7	Δ 6.3	95.6	Δ 4.4	84.3	Δ 15.7	92.5	Δ 7.5	99.4	Δ 0.6	105.3	5.2	100.2	0.3	令和3年
100.0	8.1	96.0	2.5	96.4	0.8	150.0	77.9	94.0	1.6	96.6	Δ 2.8	111.2	5.6	104.8	4.6	令和4年
99.1	6.8	94.8	1.1	97.3	Δ 0.9	148.4	74.2	91.8	2.1	95.2	Δ 3.9	112.0	13.1	107.3	6.4	令和4年8月
99.7	1.4	94.9	2.8	94.0	Δ 2.8	158.9	81.4	91.9	0.8	96.2	Δ 3.6	110.0	0.3	105.0	2.2	令和4年9月
101.7	10.9	95.3	2.3	95.1	Δ 3.9	149.6	71.4	94.8	1.7	95.3	Δ 3.9	113.9	4.9	106.1	3.9	令和4年10月
100.5	6.5	96.0	1.1	88.1	Δ 3.2	156.1	79.2	93.2	0.2	96.8	Δ 1.8	112.5	7.9	102.8	1.4	令和4年11月
100.3	Δ 1.4	96.7	0.4	97.7	Δ 2.5	154.9	81.4	92.4	0.0	97.2	Δ 2.6	116.0	7.4	103.4	Δ 0.7	令和4年12月
92.3	Δ 5.5	96.0	0.0	95.0	1.8	155.0	26.6	99.8	5.7	95.6	Δ 1.2	121.5	7.1	105.0	2.5	令和5年1月
91.9	Δ 12.6	97.0	Δ 0.4	91.5	Δ 1.7	149.9	21.1	102.0	4.0	92.6	Δ 2.5	118.7	3.1	105.2	9.4	令和5年2月
92.8	Δ 6.9	96.8	0.4	97.5	Δ 3.3	163.6	32.5	97.6	1.7	90.2	Δ 9.0	116.1	6.7	110.1	4.1	令和5年3月
95.5	Δ 4.0	97.7	1.1	98.7	Δ 0.7	149.3	17.2	97.2	5.0	92.6	Δ 5.0	115.6	9.6	107.6	2.3	令和5年4月
94.7	Δ 3.9	96.3	1.2	98.7	1.5	144.0	Δ 37.4	102.4	8.5	91.8	Δ 4.7	115.6	6.6	106.0	3.1	令和5年5月
93.5	Δ 4.2	98.0	1.4	97.1	Δ 2.2	160.6	5.0	101.5	6.5	93.3	Δ 4.8	111.3	0.5	110.4	Δ 0.6	令和5年6月
97.7	Δ 2.2	97.1	1.5	96.1	Δ 5.5	159.6	5.2	102.6	10.2	91.7	Δ 4.3	110.6	2.8	111.8	2.4	令和5年7月
100.0	0.9	97.2	2.5	97.7	0.4	142.5	Δ 4.0	98.8	7.6	92.6	Δ 2.7	112.6	0.5	108.3	0.9	令和5年8月

不動産業、物品賃貸業	学術研究等		飲食サービス業等		生活関連サービス等		教育、学習支援業		医療、福祉		複合サービス事業		その他のサービス業			
	前年比	前年比	前年比	前年比	前年比	前年比	前年比	前年比	前年比	前年比	前年比	前年比	前年比			
100.0	Δ 19.0	100.0	Δ 8.0	100.0	9.3	100.0	Δ 3.6	100.0	Δ 23.5	100.0	13.3	100.0	2.0	100.0	Δ 3.7	令和2年
70.9	Δ 29.1	112.0	12.0	92.2	Δ 7.8	101.7	1.7	106.5	6.6	87.6	Δ 12.5	102.2	2.2	122.8	22.9	令和3年
102.5	44.6	116.2	3.8	85.7	Δ 7.0	84.7	Δ 16.7	105.0	Δ 1.4	87.9	0.3	98.0	Δ 4.1	116.4	Δ 5.2	令和4年
116.3	68.3	113.6	Δ 3.0	84.8	Δ 1.6	78.0	Δ 24.6	104.6	Δ 1.9	85.7	2.0	96.3	Δ 5.8	113.6	Δ 4.0	令和4年8月
118.9	54.0	116.7	Δ 0.5	87.9	3.2	72.8	Δ 25.6	107.6	Δ 1.9	90.7	5.2	95.3	Δ 5.9	110.8	Δ 7.3	令和4年9月
118.5	49.1	114.5	Δ 3.0	86.0	Δ 5.9	76.7	Δ 20.7	104.0	Δ 4.7	94.7	13.0	86.2	Δ 14.4	111.2	Δ 6.2	令和4年10月
118.5	50.0	117.5	Δ 1.9	86.7	Δ 1.4	75.2	Δ 19.1	108.1	Δ 1.6	89.6	4.8	95.8	Δ 6.0	110.8	Δ 11.2	令和4年11月
114.7	39.0	113.8	Δ 4.7	90.2	3.1	69.6	Δ 25.2	99.8	Δ 6.0	90.0	2.7	88.1	Δ 13.4	117.9	Δ 7.3	令和4年12月
91.7	5.2	115.1	Δ 1.7	92.4	16.2	75.0	Δ 17.6	117.6	17.0	85.5	0.7	107.1	7.3	102.5	Δ 14.1	令和5年1月
95.9	7.9	118.0	0.0	92.2	12.0	66.4	Δ 27.0	128.3	26.2	83.8	Δ 2.9	105.6	3.1	111.2	Δ 7.1	令和5年2月
95.7	8.8	120.6	3.3	95.4	11.6	68.7	Δ 27.8	113.3	5.5	88.9	6.5	104.0	2.7	111.2	Δ 5.0	令和5年3月
97.6	12.7	116.1	Δ 2.4	101.5	16.5	72.6	Δ 25.6	131.1	25.7	94.1	14.9	103.2	Δ 2.4	109.5	Δ 10.0	令和5年4月
93.7	9.8	113.7	Δ 3.1	100.5	17.8	75.2	Δ 22.4	124.7	13.3	93.1	8.8	106.0	Δ 1.6	111.3	Δ 8.2	令和5年5月
96.6	7.0	111.7	Δ 5.7	106.1	26.5	70.9	Δ 25.1	114.9	2.5	93.9	2.8	104.8	3.5	115.7	Δ 3.8	令和5年6月
107.4	Δ 8.0	117.3	4.8	102.9	15.7	99.8	29.3	119.7	19.7	94.9	4.3	99.9	3.5	98.1	Δ 13.0	令和5年7月
113.8	Δ 2.1	112.3	Δ 1.1	99.4	17.2	92.0	17.9	109.3	4.5	99.6	16.2	101.0	4.9	109.0	Δ 4.0	令和5年8月

第3-1表 総実労働時間指数
5人以上

	調査産業計		建設業		製造業		電気・ガス業		情報通信業		運輸業、郵便業		卸売業、小売業		金融業、保険業	
	前年比		前年比		前年比		前年比		前年比		前年比		前年比		前年比	
令和2年	100.0	Δ 2.8	100.0	Δ 1.1	100.0	Δ 2.9	100.0	Δ 2.2	100.0	Δ 0.1	100.0	Δ 4.5	100.0	Δ 2.2	100.0	Δ 1.9
令和3年	100.8	0.9	99.8	Δ 0.2	101.8	1.8	102.0	2.0	100.7	0.6	102.2	2.3	99.4	Δ 0.6	105.6	5.5
令和4年	100.4	Δ 0.4	106.2	6.4	100.7	Δ 1.1	104.8	2.7	99.1	Δ 1.6	100.2	Δ 2.0	101.9	2.5	99.7	Δ 5.6
令和4年8月	97.3	0.5	101.7	6.8	96.9	1.0	102.0	0.8	95.2	1.8	98.8	0.1	101.6	5.0	96.5	Δ 5.9
令和4年9月	100.6	0.3	107.1	6.9	100.0	Δ 1.5	106.2	7.6	103.1	Δ 3.0	101.2	2.6	103.4	5.5	98.4	Δ 5.6
令和4年10月	102.0	Δ 1.0	111.5	7.9	101.7	Δ 1.6	106.1	2.9	95.2	Δ 7.2	107.0	3.6	103.6	2.8	98.3	Δ 9.1
令和4年11月	101.6	Δ 1.4	110.9	8.4	103.4	Δ 1.6	103.5	Δ 1.4	102.9	Δ 0.4	100.1	Δ 1.8	104.8	2.6	96.2	Δ 6.9
令和4年12月	101.0	Δ 1.4	103.9	3.8	102.9	Δ 0.6	99.3	0.8	100.9	Δ 3.1	103.4	Δ 1.1	103.2	2.6	102.6	Δ 8.3
令和5年1月	95.1	Δ 0.7	98.8	0.2	92.9	Δ 1.2	99.9	0.4	86.0	Δ 6.4	98.2	6.3	99.9	1.5	91.1	Δ 6.9
令和5年2月	99.1	3.2	105.7	5.3	102.1	3.0	96.6	Δ 0.6	103.9	5.8	101.1	8.1	101.5	5.1	91.9	2.5
令和5年3月	103.6	1.7	115.3	5.6	105.9	2.2	109.2	Δ 3.2	99.4	1.0	109.7	9.5	101.5	2.9	107.1	0.2
令和5年4月	104.1	0.9	106.9	Δ 2.0	106.3	1.5	107.0	Δ 3.7	105.4	0.1	103.6	2.3	106.4	2.8	98.4	Δ 8.2
令和5年5月	98.8	1.6	105.5	5.0	97.0	4.0	101.5	1.4	91.9	4.9	99.1	3.9	100.7	0.5	100.5	3.2
令和5年6月	106.4	0.8	113.5	0.8	107.0	2.6	112.6	Δ 2.0	108.7	2.2	106.6	0.9	105.6	2.0	108.1	0.2
令和5年7月	103.0	0.5	109.9	1.2	104.5	0.5	105.5	0.3	106.4	2.0	103.9	1.0	103.1	Δ 2.3	97.9	Δ 0.1
令和5年8月	98.4	1.1	103.6	1.9	97.3	0.4	108.9	6.8	97.6	2.5	99.9	1.1	100.0	Δ 1.6	97.6	1.1

30人以上

	調査産業計		建設業		製造業		電気・ガス業		情報通信業		運輸業、郵便業		卸売業、小売業		金融業、保険業	
	前年比		前年比		前年比		前年比		前年比		前年比		前年比		前年比	
令和2年	100.0	Δ 2.3	100.0	Δ 1.6	100.0	Δ 4.3	100.0	0.1	100.0	Δ 1.6	100.0	Δ 2.6	100.0	0.2	100.0	Δ 2.2
令和3年	100.2	0.2	103.9	3.8	101.6	1.6	101.7	1.7	99.7	Δ 0.3	99.2	Δ 0.7	97.5	Δ 2.5	102.1	2.1
令和4年	99.8	Δ 0.4	107.7	3.7	100.7	Δ 0.9	106.0	4.2	100.0	0.3	100.9	1.7	97.1	Δ 0.4	95.5	Δ 6.5
令和4年8月	96.7	0.9	101.9	5.8	97.1	1.1	104.5	5.3	95.9	4.9	100.4	2.6	97.2	1.4	95.0	Δ 0.1
令和4年9月	99.3	Δ 0.9	105.9	Δ 1.2	99.2	Δ 1.6	110.7	11.9	104.6	Δ 2.0	102.6	7.7	96.6	Δ 0.9	94.9	Δ 5.6
令和4年10月	100.8	Δ 1.1	110.2	3.8	101.5	Δ 1.1	109.4	4.5	94.7	Δ 6.8	109.7	7.3	97.2	Δ 1.3	95.4	Δ 9.4
令和4年11月	100.4	Δ 2.7	108.7	Δ 0.3	103.5	Δ 2.0	105.2	4.0	102.9	0.1	100.6	Δ 0.8	98.0	Δ 4.6	94.1	Δ 5.0
令和4年12月	100.1	Δ 2.0	105.2	0.0	102.5	Δ 0.3	99.6	1.0	102.1	Δ 2.0	103.6	Δ 0.3	97.5	Δ 3.6	99.1	Δ 9.2
令和5年1月	94.9	Δ 0.9	98.8	Δ 4.6	92.9	Δ 2.6	100.6	1.2	84.4	Δ 6.7	99.3	5.5	93.4	Δ 2.1	91.1	1.6
令和5年2月	97.7	2.4	104.9	0.9	101.0	1.8	96.7	Δ 2.1	106.5	5.4	97.8	5.5	93.1	Δ 0.3	90.6	8.2
令和5年3月	101.7	Δ 0.5	112.2	Δ 3.0	105.3	0.8	109.2	Δ 2.8	98.1	Δ 1.6	104.6	5.9	92.0	Δ 2.0	105.4	1.2
令和5年4月	102.5	Δ 0.3	108.5	Δ 3.4	105.6	1.1	107.1	Δ 1.7	104.7	Δ 1.9	98.8	Δ 2.6	97.0	Δ 3.9	97.5	Δ 2.2
令和5年5月	97.0	0.3	102.4	1.0	96.5	2.9	101.6	1.1	91.2	5.6	96.7	Δ 1.4	92.8	Δ 3.3	99.7	9.2
令和5年6月	104.9	Δ 0.4	116.1	1.9	106.0	2.4	114.5	Δ 1.5	110.2	1.0	102.5	Δ 2.8	96.2	Δ 4.0	106.9	2.9
令和5年7月	101.1	Δ 0.9	112.7	2.7	104.4	0.7	106.8	0.0	106.6	0.7	99.9	Δ 3.1	94.6	Δ 4.6	97.3	2.3
令和5年8月	96.9	0.2	104.9	2.9	97.5	0.4	110.6	5.8	97.3	1.5	96.8	Δ 3.6	92.6	Δ 4.7	101.0	6.3

5~29人

	調査産業計		建設業		製造業		電気・ガス業		情報通信業		運輸業、郵便業		卸売業、小売業		金融業、保険業	
	前年比		前年比		前年比		前年比		前年比		前年比		前年比		前年比	
令和2年	100.0	Δ 3.6	100.0	Δ 0.9	100.0	3.5	100.0	Δ 8.2	100.0	6.4	100.0	Δ 8.0	100.0	Δ 4.1	100.0	Δ 1.5
令和3年	101.9	2.0	98.0	Δ 1.9	102.7	2.7	103.8	3.7	105.0	5.0	107.6	7.6	100.9	0.9	109.1	9.2
令和4年	101.4	Δ 0.5	105.5	7.7	100.3	Δ 2.3	X	X	95.4	Δ 9.1	98.6	Δ 8.4	105.9	5.0	104.3	Δ 4.4
令和4年8月	98.2	0.0	101.6	7.2	95.9	0.1	X	X	92.0	Δ 10.9	94.7	Δ 5.2	105.3	8.0	97.8	Δ 11.6
令和4年9月	102.7	2.0	107.7	10.7	102.9	Δ 1.3	X	X	95.9	Δ 8.1	97.6	Δ 6.6	108.8	10.6	102.0	Δ 5.5
令和4年10月	104.0	Δ 0.6	112.1	9.9	102.2	Δ 4.0	X	X	97.7	Δ 9.3	99.8	Δ 5.4	108.8	5.9	101.4	Δ 8.6
令和4年11月	103.8	1.0	111.8	12.5	102.7	Δ 1.3	X	X	102.9	Δ 2.5	99.0	Δ 3.6	110.4	8.6	98.3	Δ 8.9
令和4年12月	102.5	Δ 0.4	103.4	5.5	104.3	Δ 1.6	X	X	95.4	Δ 7.7	103.5	Δ 2.0	107.9	7.7	106.1	Δ 7.6
令和5年1月	95.4	Δ 0.5	98.9	2.4	92.4	4.8	97.4	X	93.4	Δ 4.7	95.4	8.0	105.1	4.0	90.7	Δ 15.2
令和5年2月	101.4	4.5	106.0	7.1	105.8	7.4	96.2	X	92.2	6.0	111.7	16.4	108.6	9.3	93.2	Δ 3.3
令和5年3月	106.6	5.0	116.7	9.8	108.0	7.7	109.8	X	105.7	14.0	125.7	20.3	109.2	6.6	108.7	Δ 0.7
令和5年4月	106.6	2.5	106.2	Δ 1.4	108.8	3.0	106.8	X	108.5	9.9	118.6	16.6	114.0	7.9	99.1	Δ 14.3
令和5年5月	101.5	3.6	106.8	6.7	98.4	8.0	101.6	X	95.3	2.3	107.1	21.0	107.1	3.3	101.2	Δ 2.7
令和5年6月	108.6	2.5	112.4	0.4	110.9	3.7	105.7	X	101.9	7.9	119.5	11.9	113.1	6.6	109.2	Δ 2.4
令和5年7月	105.8	2.2	108.7	0.5	104.8	0.3	100.5	X	105.4	9.4	116.6	13.3	109.9	Δ 0.7	98.4	Δ 2.5
令和5年8月	100.9	2.7	103.0	1.4	96.3	0.4	102.8	X	99.4	8.0	109.9	16.1	106.0	0.7	93.5	Δ 4.4

不動産業、物品賃貸業	学術研究等		飲食サービス業等		生活関連サービス等		教育、学習支援業		医療、福祉		複合サービス事業		その他のサービス業			
	前年比	前年比	前年比	前年比	前年比	前年比	前年比	前年比	前年比	前年比	前年比	前年比	前年比			
100.0	Δ 13.2	100.0	Δ 6.9	100.0	Δ 5.5	100.0	Δ 8.0	100.0	Δ 4.2	100.0	Δ 0.5	100.0	Δ 0.4	100.0	Δ 5.6	令和2年
93.2	Δ 6.9	107.0	7.0	94.5	Δ 5.5	92.7	Δ 7.2	97.6	Δ 2.4	101.1	1.1	104.9	4.9	102.3	2.2	令和3年
110.1	18.1	110.1	2.9	94.6	0.1	90.7	Δ 2.2	92.8	Δ 4.9	99.8	Δ 1.3	106.8	1.8	106.4	4.0	令和4年
114.2	29.6	100.3	2.9	94.6	1.1	89.3	Δ 5.3	67.7	Δ 9.1	99.3	Δ 3.1	107.4	0.8	106.4	9.7	令和4年8月
118.6	19.7	113.0	3.0	94.7	9.2	89.1	0.7	96.1	Δ 3.4	98.0	Δ 3.5	108.0	4.5	105.8	3.0	令和4年9月
116.0	16.5	107.6	Δ 2.9	94.2	Δ 3.9	95.7	7.9	98.5	Δ 7.3	98.8	Δ 2.7	105.7	Δ 0.4	106.5	0.9	令和4年10月
119.8	17.1	111.8	Δ 1.9	90.4	Δ 2.6	88.5	3.5	94.3	Δ 7.8	99.3	Δ 3.5	103.1	1.3	107.4	1.6	令和4年11月
114.5	11.6	108.6	0.2	96.2	Δ 2.4	86.8	Δ 3.7	87.7	Δ 8.9	98.6	Δ 3.0	111.3	Δ 0.7	108.4	1.5	令和4年12月
93.0	Δ 3.7	100.8	Δ 3.1	96.8	4.3	81.4	Δ 0.9	90.4	3.1	94.5	Δ 4.5	110.9	3.6	98.5	Δ 3.3	令和5年1月
107.5	2.0	110.7	0.0	95.4	10.7	83.0	1.1	94.0	9.4	93.0	Δ 4.0	106.0	11.6	106.3	6.2	令和5年2月
104.6	0.3	115.8	Δ 0.9	101.3	5.0	89.8	Δ 0.3	99.1	Δ 3.2	96.6	Δ 3.6	112.1	5.5	111.7	3.3	令和5年3月
108.9	1.1	111.7	Δ 2.6	105.5	5.4	92.8	4.5	105.9	8.5	99.6	Δ 2.7	116.1	4.3	105.7	Δ 1.1	令和5年4月
103.3	3.9	101.2	0.0	104.7	6.3	91.5	Δ 9.7	101.8	7.0	95.0	Δ 3.5	110.1	5.6	102.2	Δ 0.9	令和5年5月
107.6	0.2	113.5	Δ 5.9	109.6	14.5	92.6	Δ 8.5	107.2	Δ 2.9	101.7	Δ 3.4	114.6	4.5	113.9	0.4	令和5年6月
109.4	Δ 7.1	110.5	Δ 1.2	105.2	10.4	98.1	4.8	101.4	12.7	97.3	Δ 3.8	115.5	2.5	108.6	0.1	令和5年7月
105.3	Δ 7.8	100.4	0.1	105.2	11.2	95.6	7.1	76.8	13.4	99.9	0.6	108.1	0.7	104.6	Δ 1.7	令和5年8月

不動産業、物品賃貸業	学術研究等		飲食サービス業等		生活関連サービス等		教育、学習支援業		医療、福祉		複合サービス事業		その他のサービス業			
	前年比	前年比	前年比	前年比	前年比	前年比	前年比	前年比	前年比	前年比	前年比	前年比	前年比			
100.0	2.4	100.0	Δ 5.7	100.0	Δ 4.8	100.0	Δ 11.0	100.0	3.8	100.0	0.0	100.0	Δ 3.1	100.0	Δ 6.7	令和2年
101.7	1.7	103.9	4.0	92.9	Δ 7.0	84.0	Δ 16.0	94.7	Δ 5.4	101.2	1.1	107.3	7.3	101.5	1.5	令和3年
110.3	8.5	104.2	0.3	103.6	11.5	102.8	22.4	88.8	Δ 6.2	100.5	Δ 0.7	110.5	3.0	105.4	3.8	令和4年
110.4	11.0	94.8	10.0	106.1	10.3	106.1	29.7	62.5	Δ 8.9	100.3	Δ 2.9	111.9	5.1	105.8	9.3	令和4年8月
113.6	6.6	109.9	3.3	103.6	15.1	109.0	22.7	90.2	Δ 5.8	98.6	Δ 2.3	109.3	5.4	104.5	Δ 0.6	令和4年9月
112.4	8.9	102.1	Δ 5.8	104.5	7.0	111.5	33.9	94.9	Δ 7.6	97.1	Δ 3.6	112.4	2.8	104.9	0.2	令和4年10月
115.2	9.7	104.0	Δ 5.0	93.6	3.7	105.3	20.3	89.1	Δ 10.3	99.5	Δ 3.3	109.9	5.6	105.1	0.5	令和4年11月
111.0	4.4	100.9	Δ 1.4	104.0	3.6	102.5	19.3	83.4	Δ 9.7	99.4	Δ 2.5	125.6	6.1	104.1	Δ 0.9	令和4年12月
94.3	Δ 3.1	96.9	0.2	102.7	4.9	95.5	16.7	91.2	7.3	96.0	Δ 4.3	115.2	4.5	99.8	Δ 1.9	令和5年1月
107.4	Δ 3.3	108.2	0.7	96.6	Δ 0.1	103.1	14.8	92.0	10.3	93.3	Δ 2.6	100.6	3.0	106.5	10.2	令和5年2月
106.3	Δ 1.8	109.6	Δ 5.4	105.3	Δ 1.4	113.0	20.0	101.1	3.0	94.1	Δ 8.6	117.4	4.4	113.5	5.2	令和5年3月
111.2	Δ 2.5	110.8	4.5	106.4	Δ 0.9	111.0	22.2	105.3	11.2	97.9	Δ 5.7	118.2	9.9	110.0	3.3	令和5年4月
100.7	0.2	99.7	8.4	106.7	0.8	109.6	Δ 7.7	103.8	14.2	93.2	Δ 6.7	115.8	9.8	104.3	0.0	令和5年5月
105.3	Δ 9.1	117.1	2.7	105.8	Δ 2.2	119.0	3.5	111.6	5.0	100.2	Δ 5.6	115.0	1.9	115.1	0.7	令和5年6月
109.8	Δ 3.6	111.5	4.0	103.6	Δ 4.2	107.5	Δ 0.8	93.7	7.3	95.1	Δ 6.9	115.1	3.7	116.5	7.2	令和5年7月
108.1	Δ 2.1	102.5	8.1	104.7	Δ 1.3	105.4	Δ 0.7	75.5	20.8	97.4	Δ 2.9	112.5	0.5	108.4	2.5	令和5年8月

不動産業、物品賃貸業	学術研究等		飲食サービス業等		生活関連サービス等		教育、学習支援業		医療、福祉		複合サービス事業		その他のサービス業			
	前年比	前年比	前年比	前年比	前年比	前年比	前年比	前年比	前年比	前年比	前年比	前年比	前年比			
100.0	Δ 16.4	100.0	Δ 8.5	100.0	Δ 5.8	100.0	Δ 6.4	100.0	Δ 18.2	100.0	Δ 1.7	100.0	0.7	100.0	Δ 3.5	令和2年
88.9	Δ 11.1	110.6	10.7	95.2	Δ 4.8	96.0	Δ 4.0	104.1	4.1	101.1	1.2	103.9	3.9	103.4	3.5	令和3年
107.8	21.3	115.2	4.2	90.1	Δ 5.4	84.1	Δ 12.4	102.0	Δ 2.0	99.1	Δ 2.0	101.9	Δ 1.9	107.5	4.0	令和4年
113.7	37.3	104.9	Δ 3.0	88.8	Δ 3.8	80.2	Δ 18.8	79.8	Δ 9.4	97.5	Δ 3.9	101.8	Δ 4.5	106.9	10.3	令和4年8月
118.6	24.8	116.6	2.6	90.2	5.9	78.5	Δ 10.2	109.8	1.8	97.4	Δ 5.6	106.1	3.0	107.7	10.1	令和4年9月
115.3	19.1	112.4	Δ 1.1	89.2	Δ 9.1	87.2	Δ 3.3	106.8	Δ 6.4	102.9	Δ 0.5	97.8	Δ 6.6	108.8	1.8	令和4年10月
119.6	20.0	117.9	Δ 0.6	89.0	Δ 5.2	79.6	Δ 4.7	106.3	Δ 2.2	99.8	Δ 3.9	95.0	Δ 5.8	111.0	3.5	令和4年11月
113.9	14.6	114.7	0.0	92.4	Δ 5.3	78.4	Δ 13.4	97.6	Δ 6.8	98.0	Δ 4.1	94.6	Δ 13.7	115.5	5.3	令和4年12月
90.4	Δ 4.0	104.8	Δ 4.6	93.8	4.0	73.6	Δ 10.1	88.1	Δ 6.2	91.3	Δ 5.9	105.3	3.2	95.5	Δ 5.9	令和5年1月
105.3	5.1	113.7	Δ 0.6	94.8	17.3	72.1	Δ 7.3	98.6	7.5	92.3	Δ 7.6	111.2	22.2	105.1	Δ 0.5	令和5年2月
101.5	1.1	121.8	1.8	99.3	8.9	76.8	Δ 12.2	93.1	Δ 17.1	101.8	6.0	105.9	8.2	107.7	0.0	令和5年3月
105.5	2.6	113.8	Δ 6.2	105.1	9.0	82.7	Δ 5.4	106.9	2.4	103.1	2.7	113.3	Δ 1.5	97.0	Δ 9.3	令和5年4月
102.2	5.5	103.4	Δ 4.2	103.8	9.5	81.3	Δ 11.3	97.3	Δ 7.4	98.7	2.8	103.5	1.2	97.6	Δ 2.5	令和5年5月
106.3	5.0	112.4	Δ 10.9	111.6	24.6	77.7	Δ 17.1	96.7	Δ 19.1	105.0	0.7	113.5	7.6	110.6	Δ 0.2	令和5年6月
106.8	Δ 8.8	111.1	Δ 4.4	106.3	19.4	93.1	8.9	118.9	23.7	101.9	2.5	115.3	1.2	93.8	Δ 12.6	令和5年7月
101.6	Δ 10.6	100.1	Δ 4.6	105.6	18.9	90.4	12.7	79.7	Δ 0.1	105.1	7.8	102.5	0.7	97.2	Δ 9.1	令和5年8月

第3-2表 所定内労働時間指数
5人以上

	調査産業計		建設業		製造業		電気・ガス業		情報通信業		運輸業, 郵便業		卸売業, 小売業		金融業, 保険業	
	前年比		前年比		前年比		前年比		前年比		前年比		前年比		前年比	
令和2年	100.0	Δ 1.8	100.0	Δ 1.4	100.0	Δ 1.4	100.0	Δ 2.4	100.0	Δ 0.3	100.0	Δ 2.3	100.0	Δ 1.6	100.0	Δ 1.8
令和3年	100.2	0.2	99.7	Δ 0.2	101.5	1.6	98.8	Δ 1.3	99.2	Δ 0.8	101.0	0.9	99.3	Δ 0.8	104.9	4.9
令和4年	99.5	Δ 0.7	104.5	4.8	100.5	Δ 1.0	98.2	Δ 0.6	97.6	Δ 1.6	97.4	Δ 3.6	101.7	2.4	99.0	Δ 5.6
令和4年8月	96.7	0.5	100.8	4.7	96.6	1.6	95.6	Δ 2.3	94.3	1.8	96.6	0.0	101.3	4.6	95.8	Δ 6.5
令和4年9月	99.8	0.0	105.9	6.8	99.9	Δ 1.3	96.9	2.2	101.7	Δ 3.9	98.6	1.5	103.4	5.1	98.0	Δ 5.8
令和4年10月	100.6	Δ 1.5	109.2	6.1	101.4	Δ 1.5	98.1	Δ 3.0	93.4	Δ 6.7	99.9	Δ 1.7	103.2	2.5	98.1	Δ 9.1
令和4年11月	100.8	Δ 1.3	108.4	6.4	103.2	Δ 1.8	97.1	Δ 0.8	100.9	0.0	98.3	Δ 1.4	104.3	2.3	96.0	Δ 6.9
令和4年12月	99.8	Δ 1.4	103.1	2.6	102.3	Δ 0.6	92.7	Δ 3.7	99.1	Δ 3.2	100.4	Δ 1.0	102.6	2.7	102.7	Δ 8.1
令和5年1月	93.8	Δ 1.3	96.8	Δ 0.4	91.8	Δ 1.9	97.4	4.1	85.5	Δ 5.3	93.3	3.9	99.2	0.9	89.8	Δ 7.2
令和5年2月	98.1	3.2	102.6	4.5	100.6	2.2	94.5	2.4	102.6	7.0	97.0	6.4	101.9	5.4	91.0	2.5
令和5年3月	102.3	1.4	112.9	4.5	104.9	1.8	107.2	0.6	98.2	2.4	104.6	6.7	100.8	2.5	105.0	0.3
令和5年4月	103.3	0.8	105.0	Δ 0.8	105.7	0.8	103.6	0.5	104.8	1.0	99.7	0.9	106.3	2.4	97.1	Δ 7.9
令和5年5月	98.2	2.1	103.6	4.3	96.7	3.6	99.1	5.0	91.9	5.9	97.4	5.1	100.5	0.4	99.1	2.8
令和5年6月	105.9	0.9	111.1	0.2	107.2	2.3	111.1	1.0	108.7	2.9	102.5	Δ 0.9	105.6	2.0	107.3	Δ 0.3
令和5年7月	102.5	0.6	106.4	Δ 0.8	104.3	0.2	104.0	5.7	105.9	2.4	100.8	Δ 0.1	103.0	Δ 1.9	96.5	Δ 0.9
令和5年8月	98.3	1.7	100.5	Δ 0.3	97.0	0.4	107.5	12.4	97.2	3.1	97.3	0.7	100.0	Δ 1.3	96.9	1.1

30人以上

	調査産業計		建設業		製造業		電気・ガス業		情報通信業		運輸業, 郵便業		卸売業, 小売業		金融業, 保険業	
	前年比		前年比		前年比		前年比		前年比		前年比		前年比		前年比	
令和2年	100.0	Δ 1.2	100.0	Δ 2.1	100.0	Δ 2.5	100.0	1.1	100.0	Δ 0.4	100.0	Δ 2.6	100.0	2.1	100.0	Δ 0.9
令和3年	99.9	Δ 0.1	102.6	2.5	101.4	1.3	99.0	Δ 1.1	99.3	Δ 0.8	99.5	Δ 0.5	98.0	Δ 1.9	100.4	0.4
令和4年	99.0	Δ 0.9	105.3	2.6	100.3	Δ 1.1	97.8	Δ 1.2	98.1	Δ 1.2	99.9	0.4	97.5	Δ 0.5	92.9	Δ 7.5
令和4年8月	96.3	0.5	100.1	4.4	96.5	1.7	96.8	Δ 0.4	94.7	3.4	100.0	1.9	97.4	1.0	92.4	Δ 1.8
令和4年9月	98.4	Δ 1.7	103.3	Δ 2.0	98.8	Δ 1.8	99.3	3.5	102.8	Δ 4.2	101.3	5.9	97.4	Δ 1.3	92.2	Δ 6.8
令和4年10月	99.2	Δ 2.2	107.4	2.5	100.9	Δ 1.3	99.3	Δ 2.6	92.8	Δ 6.9	102.9	0.7	97.7	Δ 1.5	93.5	Δ 9.9
令和4年11月	99.6	Δ 3.2	105.7	Δ 1.5	102.9	Δ 2.6	97.4	Δ 0.7	100.5	Δ 0.5	100.6	Δ 0.5	98.3	Δ 4.7	92.2	Δ 5.2
令和4年12月	98.9	Δ 2.4	103.8	Δ 0.6	101.5	Δ 0.7	92.2	Δ 3.6	100.0	Δ 2.9	102.1	Δ 0.8	97.4	Δ 3.1	97.5	Δ 9.8
令和5年1月	93.3	Δ 2.0	96.1	Δ 4.5	91.4	Δ 3.6	99.0	8.0	83.2	Δ 6.1	95.1	1.2	93.7	Δ 2.1	87.3	0.0
令和5年2月	96.6	2.0	101.0	1.0	99.2	0.9	95.0	3.5	104.2	6.1	96.6	3.9	93.7	Δ 0.4	87.0	7.4
令和5年3月	100.8	Δ 0.6	108.4	Δ 3.5	104.1	0.3	107.5	3.5	96.0	Δ 0.9	103.9	4.9	92.4	Δ 2.0	100.4	0.8
令和5年4月	101.7	Δ 0.6	105.3	Δ 3.9	104.6	0.2	104.2	3.8	103.0	Δ 1.8	98.8	Δ 1.8	97.4	Δ 4.1	93.6	Δ 2.3
令和5年5月	96.6	0.8	99.9	Δ 0.1	95.8	2.2	99.9	8.0	90.1	5.6	96.9	Δ 0.7	93.5	Δ 2.5	95.0	6.7
令和5年6月	104.7	Δ 0.2	112.6	0.0	105.8	1.8	113.2	3.8	109.3	1.2	103.7	Δ 1.1	97.1	Δ 3.4	103.2	1.3
令和5年7月	100.8	Δ 0.9	109.1	1.0	103.8	0.0	106.1	6.5	105.5	0.6	100.8	Δ 1.9	95.1	Δ 4.7	92.0	Δ 0.5
令和5年8月	96.9	0.6	102.4	2.3	96.8	0.3	110.0	13.6	96.3	1.7	97.7	Δ 2.3	93.2	Δ 4.3	97.3	5.3

5~29人

	調査産業計		建設業		製造業		電気・ガス業		情報通信業		運輸業, 郵便業		卸売業, 小売業		金融業, 保険業	
	前年比		前年比		前年比		前年比		前年比		前年比		前年比		前年比	
令和2年	100.0	Δ 2.7	100.0	Δ 1.0	100.0	2.8	100.0	Δ 10.2	100.0	0.3	100.0	Δ 2.0	100.0	Δ 4.4	100.0	Δ 2.7
令和3年	100.8	0.9	98.6	Δ 1.4	102.2	2.2	99.5	Δ 0.5	99.2	Δ 0.7	103.5	3.6	100.3	0.3	109.7	9.8
令和4年	100.4	Δ 0.4	104.2	5.7	101.1	Δ 1.1	X	X	95.3	Δ 3.9	92.9	Δ 10.2	105.2	4.9	105.7	Δ 3.6
令和4年8月	97.5	0.6	101.1	4.8	96.8	0.9	X	X	92.3	Δ 5.2	89.6	Δ 4.4	104.5	7.6	99.4	Δ 11.0
令和4年9月	101.8	2.4	107.1	10.6	103.6	0.2	X	X	96.7	Δ 2.3	93.6	Δ 5.8	108.2	10.2	104.2	Δ 4.8
令和4年10月	102.8	Δ 0.3	109.9	7.4	103.2	Δ 2.3	X	X	97.2	Δ 4.6	94.2	Δ 6.3	107.7	5.6	103.2	Δ 8.0
令和4年11月	102.8	1.6	109.6	9.8	104.4	0.9	X	X	102.6	2.0	94.1	Δ 3.2	109.2	7.7	99.9	Δ 8.6
令和4年12月	101.4	0.2	102.8	3.8	105.4	Δ 0.2	X	X	95.1	Δ 4.4	98.3	Δ 0.2	106.9	7.4	108.2	Δ 6.5
令和5年1月	94.7	Δ 0.1	97.2	1.4	93.3	4.6	92.7	X	96.1	Δ 1.8	91.0	12.3	103.6	2.9	92.3	Δ 14.2
令和5年2月	100.3	4.6	103.3	5.8	105.9	7.5	93.7	X	95.6	10.5	100.7	13.8	108.5	9.6	95.3	Δ 2.4
令和5年3月	104.6	4.3	114.8	8.1	107.7	7.4	107.1	X	108.4	17.7	109.3	12.2	107.7	6.0	109.9	Δ 0.3
令和5年4月	105.6	2.6	105.0	0.6	110.1	3.1	102.4	X	112.9	14.5	104.8	8.9	113.4	7.2	100.7	Δ 13.3
令和5年5月	100.8	4.0	105.2	6.2	99.9	8.7	97.3	X	100.3	6.9	101.3	23.5	106.2	2.6	103.4	Δ 1.2
令和5年6月	107.6	2.3	110.6	0.5	112.8	4.3	104.9	X	106.3	11.9	101.8	0.3	112.4	6.1	111.6	Δ 1.9
令和5年7月	105.0	2.7	105.4	Δ 1.5	106.1	1.0	97.5	X	107.8	12.3	103.9	5.7	109.2	Δ 0.1	101.2	Δ 1.6
令和5年8月	100.5	3.1	99.8	Δ 1.3	97.7	0.9	99.4	X	102.0	10.5	98.9	10.4	105.5	1.0	96.3	Δ 3.1

不動産業, 物品賃貸業	学術研究等		飲食サービス業等		生活関連サービス等		教育, 学習支援業		医療, 福祉		複合サービス事業		その他のサービス業			
	前年比	前年比	前年比	前年比	前年比	前年比	前年比	前年比	前年比	前年比	前年比	前年比	前年比			
100.0	Δ 9.6	100.0	Δ 3.6	100.0	Δ 6.4	100.0	Δ 6.4	100.0	Δ 2.6	100.0	Δ 0.3	100.0	1.4	100.0	Δ 4.0	令和2年
95.8	Δ 4.2	98.9	Δ 1.2	95.9	Δ 4.0	88.4	Δ 11.6	98.2	Δ 1.7	100.7	0.7	105.6	5.5	99.7	Δ 0.3	令和3年
108.6	13.4	104.0	5.2	95.6	Δ 0.3	87.8	Δ 0.7	93.8	Δ 4.5	99.4	Δ 1.3	103.7	Δ 1.8	102.4	2.7	令和4年
110.8	22.4	99.1	9.6	94.9	1.1	88.0	Δ 1.2	71.8	Δ 8.2	98.8	Δ 3.4	104.9	Δ 2.5	102.3	8.1	令和4年8月
114.2	12.6	108.5	4.8	95.5	8.8	87.3	4.2	96.0	Δ 4.0	97.4	Δ 3.9	104.9	1.0	101.8	1.5	令和4年9月
110.3	8.1	106.2	3.5	94.9	Δ 3.6	92.2	7.8	97.8	Δ 7.8	98.2	Δ 2.5	102.0	Δ 4.4	103.2	0.0	令和4年10月
116.0	10.6	106.7	2.6	92.5	Δ 2.0	86.3	5.0	94.3	Δ 7.5	98.9	Δ 3.3	99.3	Δ 3.1	104.8	2.3	令和4年11月
109.6	4.7	105.9	6.6	96.4	Δ 2.0	84.3	Δ 2.2	88.1	Δ 8.7	97.9	Δ 3.0	103.9	Δ 7.1	104.2	0.9	令和4年12月
92.3	Δ 5.9	94.9	1.5	99.4	5.0	79.7	0.9	90.0	0.3	94.4	Δ 4.3	104.4	1.0	94.2	Δ 3.5	令和5年1月
105.6	Δ 1.1	103.2	0.6	98.3	12.6	80.4	1.5	95.2	8.8	93.2	Δ 3.5	102.3	9.5	102.8	7.1	令和5年2月
101.2	Δ 3.6	105.6	0.0	104.3	7.0	87.1	0.3	100.4	Δ 3.6	96.8	Δ 3.3	108.7	3.5	107.9	3.3	令和5年3月
106.8	Δ 2.1	106.1	Δ 0.4	108.4	6.9	89.4	5.3	105.1	6.3	99.9	Δ 2.3	112.1	3.0	102.7	Δ 0.6	令和5年4月
102.1	1.3	96.2	3.6	107.9	8.4	88.0	Δ 8.4	102.9	8.2	95.3	Δ 2.8	106.4	5.0	98.6	0.7	令和5年5月
106.5	Δ 2.6	110.1	Δ 2.0	112.5	16.2	88.4	Δ 9.3	108.5	Δ 1.7	102.4	Δ 2.9	112.3	4.2	111.0	2.0	令和5年6月
108.0	Δ 4.9	107.3	Δ 0.6	107.7	12.3	95.4	3.8	104.3	14.0	97.8	Δ 2.8	113.0	3.1	105.6	0.7	令和5年7月
104.1	Δ 6.0	98.0	Δ 1.1	107.9	13.7	93.8	6.6	81.7	13.8	100.4	1.6	107.0	2.0	101.7	Δ 0.6	令和5年8月

不動産業, 物品賃貸業	学術研究等		飲食サービス業等		生活関連サービス等		教育, 学習支援業		医療, 福祉		複合サービス事業		その他のサービス業			
	前年比	前年比	前年比	前年比	前年比	前年比	前年比	前年比	前年比	前年比	前年比	前年比	前年比			
100.0	0.7	100.0	Δ 2.2	100.0	Δ 8.1	100.0	Δ 10.2	100.0	3.2	100.0	0.1	100.0	Δ 2.0	100.0	Δ 4.1	令和2年
103.4	3.4	102.6	2.6	94.6	Δ 5.4	84.1	Δ 15.9	93.0	Δ 7.0	101.1	1.1	107.9	7.9	99.7	Δ 0.3	令和3年
109.2	5.6	105.7	3.0	104.5	10.5	99.2	18.0	87.7	Δ 5.7	100.5	Δ 0.6	106.9	Δ 0.9	102.2	2.5	令和4年
110.0	8.8	97.1	13.2	106.1	9.2	103.8	27.1	65.4	Δ 10.7	100.2	Δ 3.1	109.5	1.4	102.9	8.1	令和4年8月
109.8	1.0	111.3	5.4	104.4	15.6	105.4	18.7	88.7	Δ 5.9	98.2	Δ 2.8	105.5	0.4	101.5	Δ 1.6	令和4年9月
108.2	2.8	103.7	Δ 1.9	104.8	6.6	103.8	24.5	92.2	Δ 7.8	97.1	Δ 3.2	108.1	Δ 2.1	102.5	Δ 0.5	令和4年10月
113.4	6.2	104.2	Δ 1.1	98.4	3.9	100.6	14.8	87.7	Δ 9.2	99.3	Δ 3.8	104.6	Δ 0.3	102.6	Δ 0.2	令和4年11月
109.3	1.7	101.9	1.2	104.1	3.4	97.7	13.5	82.1	Δ 9.3	98.9	Δ 2.7	114.1	Δ 2.5	101.7	Δ 1.5	令和4年12月
93.8	Δ 3.6	92.2	Δ 4.8	106.7	4.5	91.2	13.4	89.3	5.6	95.4	Δ 4.7	107.0	1.2	95.6	Δ 2.7	令和5年1月
107.6	Δ 4.1	102.1	Δ 4.2	100.8	3.4	97.9	10.5	92.9	12.5	93.3	Δ 2.5	97.0	0.7	103.4	10.5	令和5年2月
105.4	Δ 0.1	104.0	Δ 10.2	109.8	2.9	107.2	15.8	102.8	5.7	94.4	Δ 8.6	114.0	2.2	110.2	5.5	令和5年3月
109.4	Δ 3.5	107.3	Δ 1.9	111.0	3.2	105.1	20.1	104.2	11.3	98.0	Δ 5.9	114.0	8.0	107.2	3.7	令和5年4月
101.1	0.7	96.4	1.9	111.1	5.5	102.1	Δ 8.9	105.2	19.8	93.4	Δ 6.5	112.0	9.3	101.7	2.2	令和5年5月
106.8	Δ 8.6	113.7	Δ 2.9	110.1	1.7	111.2	Δ 0.9	112.6	9.2	100.8	Δ 5.5	114.4	2.3	112.7	2.4	令和5年6月
111.0	Δ 2.8	107.4	Δ 2.0	107.3	Δ 1.0	103.8	Δ 1.7	96.3	9.9	95.6	Δ 6.5	112.5	4.8	113.2	6.8	令和5年7月
109.8	Δ 0.2	99.6	2.6	108.4	2.2	102.7	Δ 1.1	79.5	21.6	97.9	Δ 2.3	113.0	3.2	105.6	2.6	令和5年8月

不動産業, 物品賃貸業	学術研究等		飲食サービス業等		生活関連サービス等		教育, 学習支援業		医療, 福祉		複合サービス事業		その他のサービス業			
	前年比	前年比	前年比	前年比	前年比	前年比	前年比	前年比	前年比	前年比	前年比	前年比	前年比			
100.0	Δ 11.9	100.0	Δ 5.3	100.0	Δ 5.4	100.0	Δ 4.4	100.0	Δ 13.5	100.0	Δ 1.2	100.0	2.9	100.0	Δ 4.1	令和2年
92.3	Δ 7.6	97.2	Δ 2.9	96.4	Δ 3.7	89.5	Δ 10.5	110.3	10.3	100.2	0.2	104.6	4.6	99.4	Δ 0.6	令和3年
106.8	15.7	104.3	7.3	91.3	Δ 5.3	81.6	Δ 8.8	108.4	Δ 1.7	97.9	Δ 2.3	101.9	Δ 2.6	101.9	2.5	令和4年
109.5	27.5	101.2	6.6	89.6	Δ 2.9	79.5	Δ 13.0	87.4	Δ 2.3	96.3	Δ 4.2	101.6	Δ 5.3	100.4	8.0	令和4年8月
114.6	17.2	108.2	5.6	91.3	5.3	77.7	Δ 3.4	113.5	Δ 0.2	96.1	Δ 5.9	105.8	2.4	101.6	7.7	令和4年9月
109.6	9.7	108.6	8.1	90.2	Δ 8.2	86.0	0.7	111.0	Δ 7.5	101.2	0.1	97.2	Δ 7.4	103.5	0.4	令和4年10月
115.6	11.8	109.1	5.4	89.7	Δ 4.7	78.7	0.1	109.9	Δ 3.5	98.8	Δ 2.6	95.2	Δ 6.1	108.1	6.8	令和4年11月
108.2	5.6	109.1	10.4	92.7	Δ 4.6	77.2	Δ 8.9	102.8	Δ 6.6	96.7	Δ 3.4	94.6	Δ 13.9	107.7	4.8	令和4年12月
90.2	Δ 6.9	97.5	5.1	95.9	5.4	73.5	Δ 5.5	91.1	Δ 10.8	91.9	Δ 4.3	103.3	0.8	90.8	Δ 4.8	令和5年1月
103.1	0.6	104.7	2.9	97.0	18.0	71.2	Δ 3.8	100.3	0.8	93.0	Δ 6.3	109.4	19.0	100.5	1.5	令和5年2月
97.7	Δ 5.4	107.6	5.9	101.7	9.4	76.3	Δ 8.5	93.7	Δ 22.7	102.0	7.5	104.8	5.6	102.6	Δ 0.8	令和5年3月
104.0	Δ 1.7	106.2	0.0	107.3	9.2	81.0	Δ 2.6	106.8	Δ 4.4	103.9	4.8	111.8	Δ 2.1	93.6	Δ 8.4	令和5年4月
101.0	1.5	97.0	4.3	106.4	10.0	80.4	Δ 8.1	97.5	Δ 13.5	99.3	5.1	102.3	0.8	91.8	Δ 2.3	令和5年5月
104.8	0.4	108.6	Δ 2.4	113.8	24.5	76.0	Δ 15.3	98.8	Δ 23.0	105.7	1.7	112.0	6.6	106.4	1.1	令和5年6月
105.0	Δ 6.0	108.2	0.0	108.1	20.4	91.0	7.6	122.8	22.2	102.5	4.9	115.3	1.5	91.3	Δ 10.4	令和5年7月
99.8	Δ 8.9	97.6	Δ 3.6	107.9	20.4	89.2	12.2	86.7	Δ 0.8	105.7	9.8	102.2	0.6	93.6	Δ 6.8	令和5年8月

第3-3表 所定外労働時間指数

5人以上

	調査産業計		建設業		製造業		電気・ガス業		情報通信業		運輸業, 郵便業		卸売業, 小売業		金融業, 保険業	
	前年比		前年比		前年比		前年比		前年比		前年比		前年比		前年比	
令和2年	100.0	Δ 14.6	100.0	3.5	100.0	Δ 15.4	100.0	Δ 0.8	100.0	2.4	100.0	Δ 19.6	100.0	Δ 12.4	100.0	Δ 3.0
令和3年	109.1	9.1	100.0	0.0	105.0	5.0	147.7	47.7	119.1	19.1	112.0	12.0	101.3	1.4	115.6	15.7
令和4年	112.6	3.2	130.1	30.1	101.9	Δ 3.0	197.7	33.9	118.7	Δ 0.3	123.7	10.4	105.6	4.2	111.7	Δ 3.4
令和4年8月	104.3	0.0	113.7	43.6	99.3	Δ 4.9	192.8	30.4	107.8	1.4	117.9	1.4	107.8	11.1	108.1	6.0
令和4年9月	112.9	5.0	124.5	8.7	100.7	Δ 3.5	237.1	52.9	120.9	6.7	123.1	10.8	103.1	13.7	104.7	Δ 0.8
令和4年10月	121.5	5.7	145.1	34.9	103.6	Δ 4.8	218.6	65.2	117.4	Δ 13.6	166.5	41.1	110.9	7.4	101.2	Δ 9.1
令和4年11月	112.9	Δ 1.8	146.1	35.8	104.3	Δ 1.5	192.8	Δ 6.3	128.7	Δ 4.0	115.6	Δ 3.5	114.1	10.5	100.0	Δ 6.2
令和4年12月	117.2	Δ 1.8	116.7	24.3	107.9	Δ 2.0	192.8	48.1	124.3	Δ 1.6	128.9	Δ 1.5	114.1	1.3	101.2	Δ 10.9
令和5年1月	112.9	5.0	127.5	7.5	103.6	6.7	134.0	Δ 26.6	92.2	Δ 17.8	138.7	21.1	112.5	12.5	111.6	Δ 1.1
令和5年2月	114.0	5.0	150.0	14.2	116.4	10.1	125.8	Δ 24.7	120.9	Δ 6.1	135.8	20.5	95.3	0.0	105.8	2.2
令和5年3月	121.5	5.6	150.0	18.6	115.0	5.2	137.1	Δ 31.5	115.7	Δ 10.7	152.6	28.1	114.1	9.0	139.5	Δ 1.7
令和5年4月	116.1	1.8	133.3	Δ 13.9	111.4	9.1	154.6	Δ 30.9	113.0	Δ 9.1	136.4	11.3	109.4	12.9	118.6	Δ 12.8
令和5年5月	106.5	Δ 3.9	132.4	12.6	99.3	6.9	134.0	Δ 25.7	92.2	Δ 6.2	113.9	Δ 3.9	104.7	1.6	122.1	9.4
令和5年6月	112.9	Δ 1.0	148.0	7.8	104.3	6.5	132.0	Δ 28.1	107.8	Δ 7.5	141.0	12.4	106.3	3.1	120.9	7.2
令和5年7月	109.7	Δ 1.9	159.8	24.5	105.7	4.2	125.8	Δ 37.4	113.0	Δ 2.3	129.5	7.7	106.3	Δ 6.8	119.8	12.0
令和5年8月	100.0	Δ 4.1	147.1	29.4	99.3	0.0	127.8	Δ 33.7	102.6	Δ 4.8	121.4	3.0	100.0	Δ 7.2	108.1	0.0

30人以上

	調査産業計		建設業		製造業		電気・ガス業		情報通信業		運輸業, 郵便業		卸売業, 小売業		金融業, 保険業	
	前年比		前年比		前年比		前年比		前年比		前年比		前年比		前年比	
令和2年	100.0	Δ 14.0	100.0	4.3	100.0	Δ 19.4	100.0	Δ 11.0	100.0	Δ 13.8	100.0	Δ 2.8	100.0	Δ 26.1	100.0	Δ 16.1
令和3年	104.5	4.5	118.2	18.1	104.3	4.2	135.5	35.5	105.5	5.4	97.4	Δ 2.5	87.0	Δ 13.1	125.6	25.6
令和4年	109.3	4.6	134.1	13.5	104.6	0.3	207.0	52.8	123.7	17.3	107.3	10.2	89.6	3.0	129.3	2.9
令和4年8月	101.9	5.6	122.0	21.3	102.7	Δ 3.9	200.0	61.3	111.4	24.9	102.9	6.3	93.8	10.6	129.0	18.7
令和4年9月	110.2	9.0	134.1	6.7	102.7	0.7	251.8	84.2	128.1	28.5	111.2	19.8	80.0	8.1	129.9	7.4
令和4年10月	120.4	10.9	140.9	15.6	106.8	Δ 0.1	232.7	68.0	120.2	Δ 3.9	156.6	53.4	87.7	3.4	120.6	Δ 3.3
令和4年11月	110.2	2.3	141.7	10.1	109.6	3.9	201.8	44.8	133.3	5.9	100.0	Δ 3.4	92.3	Δ 1.9	117.8	Δ 4.1
令和4年12月	114.8	2.2	120.5	5.4	111.6	1.9	190.9	41.6	129.8	8.3	113.2	2.5	98.5	Δ 11.3	120.6	Δ 1.8
令和5年1月	114.8	10.7	128.0	Δ 6.2	108.2	6.7	119.1	Δ 38.8	100.0	Δ 13.0	127.8	35.1	87.7	Δ 1.7	141.1	17.0
令和5年2月	111.1	6.2	147.0	0.0	118.5	10.2	117.3	Δ 36.4	136.8	Δ 0.7	105.4	16.2	80.0	Δ 1.8	137.4	16.6
令和5年3月	112.0	0.0	153.8	0.5	116.4	4.3	128.2	Δ 40.5	125.4	Δ 7.8	108.3	11.5	84.6	Δ 1.9	171.0	4.5
令和5年4月	112.0	2.5	143.2	1.6	115.8	10.5	141.8	Δ 34.2	126.3	Δ 2.7	98.0	Δ 7.8	87.7	0.0	148.6	Δ 1.3
令和5年5月	102.8	Δ 4.3	129.5	11.0	103.4	8.6	120.9	Δ 39.3	106.1	5.2	94.6	Δ 6.3	78.5	Δ 20.3	159.8	31.5
令和5年6月	106.5	Δ 4.1	153.0	19.5	108.2	9.0	130.0	Δ 36.1	121.9	Δ 1.5	93.7	Δ 13.9	78.5	Δ 16.3	156.1	19.3
令和5年7月	104.6	Δ 0.9	152.3	19.0	110.3	8.0	115.5	Δ 40.6	121.1	2.3	93.7	Δ 11.1	84.6	Δ 1.9	166.4	29.0
令和5年8月	96.3	Δ 5.5	131.1	7.5	104.1	1.4	116.4	Δ 41.8	110.5	Δ 0.8	89.8	Δ 12.7	81.5	Δ 13.1	148.6	15.2

5~29人

	調査産業計		建設業		製造業		電気・ガス業		情報通信業		運輸業, 郵便業		卸売業, 小売業		金融業, 保険業	
	前年比		前年比		前年比		前年比		前年比		前年比		前年比		前年比	
令和2年	100.0	Δ 15.8	100.0	2.5	100.0	13.1	100.0	102.3	100.0	321.7	100.0	Δ 50.0	100.0	1.6	100.0	29.8
令和3年	119.9	20.0	88.8	Δ 11.3	108.6	8.6	206.7	106.6	176.1	76.1	162.9	62.8	111.6	11.6	97.6	Δ 2.3
令和4年	119.1	Δ 0.7	127.4	43.5	89.8	Δ 17.3	X	X	95.7	Δ 45.7	176.4	8.3	117.7	5.5	77.2	Δ 20.9
令和4年8月	109.7	Δ 8.2	109.0	64.9	84.6	Δ 10.6	X	X	88.3	Δ 50.1	164.3	Δ 11.1	119.0	12.5	66.7	Δ 23.7
令和4年9月	118.1	Δ 3.4	118.0	9.8	94.0	Δ 19.0	X	X	86.7	Δ 49.1	151.8	Δ 13.3	119.0	16.0	59.1	Δ 23.0
令和4年10月	123.6	Δ 5.3	148.3	50.6	90.6	Δ 22.4	X	X	103.3	Δ 42.7	175.9	1.6	128.6	11.5	65.2	Δ 25.4
令和4年11月	120.8	Δ 7.4	148.3	57.8	82.9	Δ 24.6	X	X	105.8	Δ 36.3	166.1	Δ 6.5	131.7	20.9	66.7	Δ 14.8
令和4年12月	120.8	Δ 9.4	113.5	36.9	90.6	Δ 18.9	X	X	99.2	Δ 34.7	175.0	Δ 13.6	125.4	10.3	65.2	Δ 33.5
令和5年1月	106.9	Δ 7.3	127.0	17.7	81.2	8.0	211.9	X	60.0	Δ 39.5	155.4	Δ 17.1	131.7	22.1	59.1	Δ 38.1
令和5年2月	119.4	2.3	151.7	23.8	104.3	6.1	157.6	X	50.8	Δ 45.1	260.7	32.1	109.5	3.0	51.5	Δ 30.6
令和5年3月	140.3	16.1	148.3	36.1	111.1	11.1	172.9	X	72.5	Δ 28.1	350.0	74.2	136.5	16.2	84.8	Δ 11.2
令和5年4月	123.6	1.1	125.8	Δ 23.3	93.2	2.9	213.6	X	53.3	Δ 46.3	307.1	73.7	125.4	19.7	66.7	Δ 37.1
令和5年5月	113.9	Δ 2.4	133.7	13.3	80.3	Δ 1.1	205.1	X	34.2	Δ 60.1	185.7	4.5	123.8	14.7	59.1	Δ 35.0
令和5年6月	125.0	4.7	142.7	0.0	88.0	Δ 3.8	123.7	X	48.3	Δ 44.8	360.7	102.0	125.4	14.5	62.1	Δ 18.1
令和5年7月	120.8	Δ 3.4	164.0	28.0	88.9	Δ 9.6	172.9	X	75.8	Δ 24.2	290.2	75.7	122.2	Δ 9.4	42.4	Δ 35.0
令和5年8月	108.3	Δ 1.3	157.3	44.3	80.3	Δ 5.1	184.7	X	67.5	Δ 23.6	260.7	58.7	114.3	Δ 3.9	39.4	Δ 40.9

不動産業、物品賃貸業	学術研究等		飲食サービス業等		生活関連サービス等		教育、学習支援業		医療、福祉		複合サービス事業		その他のサービス業			
	前年比	前年比	前年比	前年比	前年比	前年比	前年比	前年比	前年比	前年比	前年比	前年比	前年比			
100.0	Δ 47.2	100.0	Δ 42.3	100.0	7.2	100.0	Δ 46.6	100.0	Δ 15.7	100.0	Δ 6.6	100.0	Δ 32.8	100.0	Δ 26.3	令和2年
51.6	Δ 48.4	253.1	153.0	75.7	Δ 24.3	277.2	177.1	92.0	Δ 8.0	110.0	10.0	83.9	Δ 16.1	147.3	47.3	令和3年
134.5	160.7	219.5	Δ 13.3	82.8	9.4	218.6	Δ 21.1	83.5	Δ 9.2	110.0	0.0	191.2	127.9	178.3	21.0	令和4年
169.2	227.9	120.8	Δ 46.6	91.7	2.5	146.7	Δ 53.3	32.1	Δ 26.0	112.0	3.9	175.5	137.5	181.7	29.7	令和4年8月
189.7	207.0	193.5	Δ 12.5	85.0	19.4	170.0	Δ 41.6	95.5	0.4	116.0	7.6	191.8	127.5	178.9	21.5	令和4年9月
209.0	244.3	132.5	Δ 48.8	86.7	Δ 8.3	246.7	9.7	103.7	Δ 3.9	114.0	Δ 7.8	206.1	133.4	167.6	13.9	令和4年10月
180.8	211.7	202.6	Δ 30.8	65.0	Δ 8.7	186.7	Δ 18.1	93.3	Δ 11.6	112.0	Δ 6.5	204.1	154.5	154.9	Δ 4.8	令和4年11月
193.6	183.5	157.1	Δ 42.5	95.0	Δ 6.0	196.7	Δ 23.7	82.8	Δ 12.3	118.0	Δ 6.3	310.2	164.9	185.9	9.6	令和4年12月
103.8	42.0	207.8	Δ 29.2	63.3	Δ 7.3	153.3	Δ 30.3	93.3	33.1	98.0	Δ 10.9	285.7	40.0	176.1	Δ 2.3	令和5年1月
138.5	66.3	245.5	Δ 4.0	58.3	Δ 20.5	193.3	Δ 8.0	83.6	16.8	88.0	Δ 15.4	204.1	49.3	171.8	Δ 1.6	令和5年2月
160.3	71.3	300.0	Δ 6.1	61.7	Δ 27.4	203.3	Δ 12.9	86.6	0.9	92.0	Δ 9.8	206.1	46.4	181.7	4.1	令和5年3月
143.6	69.7	213.0	Δ 18.4	68.3	Δ 19.6	240.0	Δ 7.7	111.9	30.4	92.0	Δ 14.8	224.5	25.0	160.6	Δ 6.5	令和5年4月
121.8	58.4	189.6	Δ 24.3	63.3	Δ 27.0	243.3	Δ 25.5	91.8	Δ 3.2	88.0	Δ 20.0	210.2	13.2	169.0	Δ 14.3	令和5年5月
124.4	61.8	175.3	Δ 34.1	71.7	Δ 13.9	273.3	5.1	94.8	Δ 13.0	84.0	Δ 16.0	175.5	7.5	167.6	Δ 15.0	令和5年6月
132.1	Δ 27.9	167.5	Δ 7.2	73.3	Δ 17.0	216.7	30.0	76.1	Δ 1.0	82.0	Δ 28.1	181.6	Δ 7.3	163.4	Δ 6.4	令和5年7月
125.6	Δ 25.8	144.2	19.4	70.0	Δ 23.7	173.3	18.1	35.1	9.3	86.0	Δ 23.2	136.7	Δ 22.1	159.2	Δ 12.4	令和5年8月

不動産業、物品賃貸業	学術研究等		飲食サービス業等		生活関連サービス等		教育、学習支援業		医療、福祉		複合サービス事業		その他のサービス業			
	前年比	前年比	前年比	前年比	前年比	前年比	前年比	前年比	前年比	前年比	前年比	前年比	前年比			
100.0	22.4	100.0	Δ 36.0	100.0	47.4	100.0	Δ 29.0	100.0	9.7	100.0	Δ 3.6	100.0	Δ 15.8	100.0	Δ 34.3	令和2年
83.9	Δ 16.1	121.3	21.3	75.6	Δ 24.4	85.0	Δ 15.1	109.7	9.7	103.4	3.4	98.3	Δ 1.7	129.7	29.7	令和3年
121.6	44.9	84.9	Δ 30.0	94.6	25.1	208.1	144.8	98.5	Δ 10.2	100.5	Δ 2.8	161.0	63.8	155.7	20.0	令和4年
114.5	36.8	63.2	Δ 32.2	106.4	25.0	174.4	101.9	37.1	32.5	101.9	3.0	145.7	71.0	152.6	25.1	令和4年8月
152.7	77.6	90.6	Δ 21.8	96.2	11.5	215.4	142.0	103.0	Δ 6.6	107.4	10.7	161.7	89.8	152.6	12.9	令和4年9月
155.7	91.0	81.1	Δ 44.1	101.3	10.7	333.3	297.3	118.2	Δ 6.9	98.1	Δ 9.3	172.3	85.9	143.4	10.4	令和4年10月
133.6	55.3	100.9	Δ 38.4	46.2	2.2	241.0	178.9	101.5	Δ 18.1	105.6	10.9	181.9	96.2	146.1	10.3	令和4年11月
128.2	35.8	87.7	Δ 27.8	102.6	6.2	243.6	190.3	95.5	Δ 13.4	111.1	Δ 0.7	284.0	106.5	143.4	8.2	令和4年12月
99.2	2.4	159.4	67.3	62.8	11.3	220.5	79.1	107.6	21.4	109.3	5.4	227.7	32.2	165.8	5.9	令和5年1月
105.3	5.3	187.7	57.9	55.1	Δ 37.7	253.8	98.0	83.3	Δ 8.4	94.4	Δ 3.8	150.0	28.2	156.6	9.2	令和5年2月
115.3	Δ 15.2	184.0	58.6	60.3	Δ 44.0	282.1	96.4	86.4	Δ 18.6	87.0	Δ 6.0	163.8	32.7	165.8	2.5	令和5年3月
129.8	6.3	157.5	160.8	60.3	Δ 42.6	282.1	48.7	115.2	10.2	96.3	2.0	175.5	29.9	155.3	0.0	令和5年4月
96.9	Δ 4.5	143.4	149.4	62.8	Δ 43.7	328.2	4.1	90.9	Δ 23.1	88.9	Δ 9.4	169.1	14.3	144.7	Δ 19.7	令和5年5月
90.8	Δ 15.1	162.3	123.6	62.8	Δ 41.7	346.2	73.1	103.0	Δ 23.6	85.2	Δ 9.7	124.5	Δ 3.3	152.6	Δ 16.0	令和5年6月
97.7	Δ 11.7	167.0	124.2	67.9	Δ 35.4	215.4	13.5	70.5	Δ 16.2	81.5	Δ 18.5	151.1	Δ 6.6	168.4	11.3	令和5年7月
90.1	Δ 21.3	140.6	122.5	67.9	Δ 36.2	184.6	5.8	40.2	8.4	83.3	Δ 18.3	105.3	Δ 27.7	152.6	0.0	令和5年8月

不動産業、物品賃貸業	学術研究等		飲食サービス業等		生活関連サービス等		教育、学習支援業		医療、福祉		複合サービス事業		その他のサービス業			
	前年比	前年比	前年比	前年比	前年比	前年比	前年比	前年比	前年比	前年比	前年比	前年比	前年比			
100.0	Δ 58.0	100.0	Δ 51.3	100.0	Δ 10.3	100.0	Δ 58.2	100.0	Δ 42.7	100.0	Δ 14.7	100.0	Δ 49.5	100.0	14.4	令和2年
25.4	Δ 74.6	460.2	360.3	76.0	Δ 23.9	474.3	374.2	55.5	Δ 44.5	126.8	26.8	68.8	Δ 31.0	196.4	96.5	令和3年
125.1	392.5	399.8	Δ 13.1	70.8	Δ 6.8	232.3	Δ 51.0	51.5	Δ 7.2	131.6	3.8	102.7	49.3	238.3	21.3	令和4年
189.4	679.4	201.9	Δ 55.4	76.9	Δ 16.4	120.8	Δ 77.9	20.6	Δ 73.4	130.2	Δ 2.0	110.7	68.8	260.0	38.5	令和4年8月
192.4	383.4	336.5	Δ 16.1	73.1	19.2	125.0	Δ 74.8	80.9	29.0	132.6	Δ 3.6	117.9	29.7	250.0	39.5	令和4年9月
221.2	455.8	211.5	Δ 53.3	73.1	Δ 22.2	158.3	Δ 57.3	73.5	7.1	148.8	Δ 11.3	125.0	37.5	231.7	18.3	令和4年10月
193.9	505.9	346.2	Δ 32.4	76.9	Δ 14.7	133.3	Δ 64.1	77.9	14.7	127.9	Δ 25.8	82.1	18.6	178.3	Δ 27.4	令和4年11月
218.2	412.2	259.6	Δ 50.8	86.5	Δ 16.4	154.2	Δ 64.1	56.6	Δ 7.5	134.9	Δ 16.1	92.9	Δ 5.3	298.3	10.3	令和4年12月
92.4	125.9	294.2	Δ 46.9	61.5	Δ 20.0	83.3	Δ 74.4	64.7	115.0	72.1	Δ 41.5	203.6	159.0	203.3	Δ 16.4	令和5年1月
143.9	164.0	348.1	Δ 22.0	59.6	3.3	125.0	Δ 58.3	85.3	183.4	72.1	Δ 39.2	196.4	323.3	213.3	Δ 17.4	令和5年2月
171.2	290.0	492.3	Δ 16.6	61.5	Δ 3.1	108.3	Δ 67.1	88.2	107.0	97.7	Δ 22.2	160.7	350.1	225.0	8.0	令和5年3月
133.3	203.6	311.5	Δ 39.8	71.2	8.9	183.3	Δ 45.0	107.4	128.0	81.4	Δ 40.7	189.3	23.2	176.7	Δ 17.8	令和5年4月
124.2	173.0	271.2	Δ 45.3	61.5	Δ 3.1	133.3	Δ 60.5	95.6	109.6	81.4	Δ 40.7	160.7	15.4	231.7	Δ 4.1	令和5年5月
133.3	225.9	211.5	Δ 59.0	76.9	25.0	179.2	Δ 45.6	80.1	55.5	83.7	Δ 28.0	185.7	48.6	210.0	Δ 12.5	令和5年6月
139.4	Δ 35.7	186.5	Δ 42.3	76.9	2.5	212.5	50.0	89.0	44.0	86.0	Δ 41.3	114.3	Δ 8.6	153.3	Δ 34.8	令和5年7月
134.8	Δ 28.8	165.4	Δ 18.1	69.2	Δ 10.0	158.3	31.0	25.0	21.4	90.7	Δ 30.3	117.9	6.5	181.7	Δ 30.1	令和5年8月

第4表 常用雇用指数
5人以上

	調査産業計		建設業		製造業		電気・ガス業		情報通信業		運輸業, 郵便業		卸売業, 小売業		金融業, 保険業	
	前年比		前年比		前年比		前年比		前年比		前年比		前年比		前年比	
令和2年	100.0	Δ 1.1	100.0	1.0	100.0	Δ 3.1	100.0	0.0	100.0	0.9	100.0	0.4	100.0	Δ 0.2	100.0	Δ 2.8
令和3年	99.2	Δ 0.9	100.7	0.7	100.7	0.7	96.7	Δ 3.4	96.1	Δ 3.9	99.3	Δ 0.7	99.7	Δ 0.3	98.7	Δ 1.3
令和4年	99.6	0.4	100.0	Δ 0.7	99.8	Δ 0.9	103.4	6.9	94.4	Δ 1.8	97.1	Δ 2.2	99.5	Δ 0.2	98.9	0.2
令和4年8月	99.7	1.1	100.2	Δ 0.2	100.8	Δ 0.2	106.4	8.1	94.0	Δ 0.6	95.5	Δ 4.3	99.8	0.5	99.8	1.4
令和4年9月	99.4	0.1	100.5	1.1	100.5	Δ 0.4	105.6	39.3	93.0	Δ 3.1	95.5	Δ 3.7	99.3	0.2	98.9	0.6
令和4年10月	100.0	0.7	100.3	0.8	100.2	Δ 0.3	103.4	5.5	93.2	Δ 2.2	99.9	2.0	98.8	0.2	98.7	0.3
令和4年11月	99.9	2.1	99.9	0.1	99.1	2.1	103.7	5.9	94.5	Δ 0.9	99.9	1.9	98.8	0.1	98.8	Δ 0.1
令和4年12月	99.9	1.5	99.3	Δ 1.2	99.4	1.1	103.4	5.6	95.1	Δ 1.0	98.0	0.9	99.9	1.1	98.7	Δ 0.1
令和5年1月	101.2	2.4	99.1	Δ 1.4	99.2	0.2	107.4	11.9	95.2	0.0	97.9	1.7	100.3	1.3	98.6	0.6
令和5年2月	101.3	2.7	99.7	0.4	100.0	0.7	106.0	4.7	93.9	Δ 0.6	98.0	1.9	99.6	0.3	98.9	1.7
令和5年3月	100.7	2.3	100.2	1.1	99.7	1.1	105.5	4.7	93.8	0.2	97.6	0.5	99.0	0.4	99.1	2.8
令和5年4月	102.1	2.4	99.1	Δ 0.7	101.5	1.8	106.0	2.4	96.3	1.9	98.2	1.0	102.9	2.7	98.1	Δ 2.1
令和5年5月	101.9	2.0	97.1	Δ 3.3	102.1	1.4	105.4	1.7	96.0	0.7	97.8	1.2	102.6	2.6	99.4	0.0
令和5年6月	102.3	2.3	96.6	Δ 3.0	102.0	2.6	106.7	0.2	96.1	1.4	96.9	0.2	104.7	4.3	99.0	Δ 1.3
令和5年7月	103.1	2.8	96.4	Δ 4.1	103.4	2.0	106.5	Δ 0.3	97.5	3.0	96.6	0.1	106.1	5.8	98.2	Δ 1.9
令和5年8月	102.9	3.2	96.3	Δ 3.9	103.3	2.5	105.8	Δ 0.6	96.7	2.9	96.6	1.2	106.7	6.9	98.1	Δ 1.7

30人以上

	調査産業計		建設業		製造業		電気・ガス業		情報通信業		運輸業, 郵便業		卸売業, 小売業		金融業, 保険業	
	前年比		前年比		前年比		前年比		前年比		前年比		前年比		前年比	
令和2年	100.0	Δ 1.7	100.0	2.7	100.0	Δ 4.4	100.0	2.3	100.0	2.4	100.0	Δ 0.9	100.0	0.5	100.0	Δ 3.4
令和3年	99.3	Δ 0.7	100.5	0.5	100.6	0.6	101.6	1.6	96.8	Δ 3.2	98.6	Δ 1.4	99.0	Δ 1.0	100.5	0.5
令和4年	98.5	Δ 0.8	100.6	0.1	100.1	Δ 0.5	106.8	5.1	97.5	0.7	97.8	Δ 0.8	100.9	1.9	99.5	Δ 1.0
令和4年8月	98.8	0.5	100.9	0.6	100.9	0.4	109.4	6.9	98.2	3.3	96.1	Δ 2.5	101.7	3.4	100.1	Δ 1.0
令和4年9月	98.6	Δ 1.2	101.8	1.7	100.6	0.8	108.4	6.4	97.4	0.3	96.0	Δ 2.7	100.9	3.8	98.7	Δ 2.3
令和4年10月	98.9	Δ 0.7	102.0	2.7	100.1	0.6	107.2	5.3	97.6	0.9	101.2	4.7	101.3	4.4	97.9	Δ 2.1
令和4年11月	98.6	1.8	101.8	2.0	98.9	2.3	107.7	6.0	97.7	1.6	101.6	4.9	101.2	3.7	98.1	Δ 2.7
令和4年12月	98.8	1.2	101.8	2.0	99.2	0.8	107.3	5.6	98.0	0.9	101.0	4.7	102.0	4.4	97.9	Δ 2.7
令和5年1月	101.2	3.9	100.7	1.2	100.5	0.7	112.7	13.7	98.9	2.7	100.9	4.7	102.1	5.3	96.9	Δ 2.7
令和5年2月	101.7	4.2	100.6	1.8	101.5	1.4	110.9	4.5	97.4	1.0	101.3	4.3	103.5	4.8	96.9	Δ 2.1
令和5年3月	101.1	3.9	100.3	1.8	101.1	1.8	110.2	4.5	96.7	1.2	100.3	3.6	102.0	3.2	97.3	Δ 1.7
令和5年4月	102.2	3.5	101.9	1.7	102.9	2.2	110.9	5.1	98.8	1.1	101.1	4.0	105.1	3.5	96.3	Δ 4.0
令和5年5月	102.3	3.3	101.1	0.7	103.7	2.4	110.1	4.2	99.0	1.1	100.5	4.1	105.0	2.5	96.3	Δ 3.7
令和5年6月	102.5	3.9	100.8	0.3	103.6	4.2	111.9	2.2	99.2	0.8	100.6	4.0	104.7	1.9	96.0	Δ 5.8
令和5年7月	102.8	3.4	100.8	Δ 0.2	103.5	2.2	111.5	1.5	100.7	2.0	100.4	3.8	105.5	3.1	96.0	Δ 5.5
令和5年8月	102.3	3.5	100.4	Δ 0.5	103.2	2.3	110.7	1.2	99.8	1.6	100.3	4.4	105.6	3.8	96.1	Δ 4.0

5~29人

	調査産業計		建設業		製造業		電気・ガス業		情報通信業		運輸業, 郵便業		卸売業, 小売業		金融業, 保険業	
	前年比		前年比		前年比		前年比		前年比		前年比		前年比		前年比	
令和2年	100.0	Δ 0.2	100.0	0.3	100.0	1.6	100.0	Δ 6.1	100.0	Δ 5.5	100.0	3.0	100.0	Δ 0.7	100.0	Δ 2.5
令和3年	99.2	Δ 0.9	100.7	0.7	100.6	0.6	89.7	Δ 10.2	93.0	Δ 7.1	100.7	0.7	100.2	0.1	97.0	Δ 3.0
令和4年	101.1	1.9	99.7	Δ 1.0	98.7	Δ 1.9	X	X	81.8	Δ 12.0	94.8	Δ 5.9	98.6	Δ 1.6	98.3	1.3
令和4年8月	101.2	2.0	99.9	Δ 0.5	100.3	Δ 2.1	X	X	77.3	Δ 16.5	93.2	Δ 8.6	98.6	Δ 1.3	99.5	4.0
令和4年9月	100.5	1.8	99.9	0.7	99.8	Δ 4.8	X	X	75.7	Δ 17.0	93.8	Δ 6.6	98.3	Δ 2.2	99.2	3.7
令和4年10月	101.4	2.4	99.5	0.0	100.3	Δ 3.2	X	X	75.9	Δ 15.4	95.8	Δ 4.5	97.1	Δ 2.6	99.7	2.8
令和4年11月	101.7	2.6	99.1	Δ 0.8	99.4	1.3	X	X	81.4	Δ 11.8	94.8	Δ 5.5	97.2	Δ 2.3	99.7	2.8
令和4年12月	101.5	1.8	98.2	Δ 2.5	100.3	2.7	X	X	83.2	Δ 9.3	89.5	Δ 9.0	98.5	Δ 1.2	99.7	2.8
令和5年1月	101.3	0.5	98.5	Δ 2.4	94.5	Δ 1.8	91.7	X	80.4	Δ 11.0	89.0	Δ 6.7	99.1	Δ 1.3	100.5	4.3
令和5年2月	100.7	0.6	99.3	Δ 0.2	94.6	Δ 2.0	91.7	X	79.5	Δ 8.5	88.5	Δ 4.9	96.9	Δ 2.8	101.1	6.1
令和5年3月	100.1	0.1	100.1	0.7	94.7	Δ 1.4	91.7	X	81.7	Δ 4.0	89.9	Δ 7.6	96.9	Δ 1.5	101.1	7.8
令和5年4月	101.9	0.9	97.9	Δ 1.7	96.4	0.0	91.5	X	86.0	5.4	90.0	Δ 6.9	101.4	2.1	100.2	0.1
令和5年5月	101.3	0.2	95.4	Δ 5.0	96.4	Δ 2.1	91.5	X	83.7	Δ 1.1	90.0	Δ 6.3	100.9	2.6	102.9	4.1
令和5年6月	102.1	0.3	94.8	Δ 4.4	96.3	Δ 3.1	91.5	X	83.7	4.2	86.1	Δ 10.4	104.8	6.1	102.4	3.6
令和5年7月	103.7	2.0	94.5	Δ 5.8	103.3	1.9	91.5	X	84.3	7.0	85.7	Δ 10.1	106.6	7.7	100.7	1.9
令和5年8月	103.8	2.6	94.5	Δ 5.4	103.6	3.3	91.5	X	84.3	9.1	85.9	Δ 7.8	107.6	9.1	100.5	1.0

不動産業, 物品賃貸業	学術研究等		飲食サービス業等		生活関連サービス等		教育, 学習支援業		医療, 福祉		複合サービス事業		その他のサービス業			
	前年比	前年比	前年比	前年比	前年比	前年比	前年比	前年比	前年比	前年比	前年比	前年比	前年比			
100.0	3.0	100.0	Δ 8.0	100.0	Δ 9.0	100.0	Δ 0.4	100.0	1.5	100.0	2.7	100.0	Δ 3.4	100.0	Δ 2.0	令和2年
99.8	Δ 0.2	104.3	4.3	92.1	Δ 7.9	110.6	10.6	99.6	Δ 0.5	98.0	Δ 2.1	101.7	1.7	99.5	Δ 0.5	令和3年
98.0	Δ 1.8	97.3	Δ 6.7	106.7	15.9	111.5	0.8	101.1	1.5	95.8	Δ 2.2	100.7	Δ 1.0	101.1	1.6	令和4年
99.8	4.0	97.9	Δ 11.7	107.4	18.8	112.5	2.8	101.5	3.3	95.1	Δ 0.3	101.0	Δ 2.0	101.2	1.6	令和4年8月
101.5	5.5	97.9	Δ 12.1	103.8	18.5	109.9	1.2	102.8	3.3	95.2	Δ 5.8	100.6	Δ 1.7	101.3	1.8	令和4年9月
97.9	2.0	96.8	Δ 12.4	108.3	21.8	113.3	1.3	103.4	3.9	95.6	Δ 5.3	100.5	Δ 1.4	101.5	1.6	令和4年10月
102.5	9.6	96.6	Δ 12.3	108.1	16.7	112.7	Δ 1.9	103.2	3.3	96.0	1.1	100.1	Δ 1.8	102.5	2.0	令和4年11月
101.2	7.8	97.3	Δ 11.9	109.7	14.6	112.1	Δ 2.4	102.0	2.2	95.7	0.1	99.6	Δ 1.6	102.2	1.5	令和4年12月
101.7	10.7	114.2	20.7	108.6	5.8	108.7	Δ 4.9	102.4	3.1	101.6	6.1	99.6	Δ 1.5	102.2	1.2	令和5年1月
100.5	10.6	113.3	19.3	108.9	8.3	107.2	Δ 4.8	102.1	2.7	102.0	6.3	98.2	Δ 3.0	101.9	1.8	令和5年2月
100.8	4.6	112.6	18.8	106.3	2.9	107.0	Δ 4.6	100.4	2.8	101.8	6.5	95.9	Δ 3.1	101.2	1.2	令和5年3月
99.4	1.7	115.9	17.5	105.2	Δ 3.0	106.0	Δ 1.4	103.2	3.6	103.3	7.4	99.3	Δ 2.3	99.1	Δ 1.2	令和5年4月
101.3	4.5	115.7	16.8	104.4	Δ 3.9	105.4	Δ 2.0	104.1	3.3	103.0	7.2	98.8	Δ 2.1	98.9	Δ 1.6	令和5年5月
99.4	0.1	115.9	16.7	104.2	Δ 4.3	102.7	Δ 8.1	104.1	2.6	104.0	7.7	98.4	Δ 2.8	99.4	Δ 1.5	令和5年6月
100.9	0.8	116.0	16.8	105.1	Δ 5.1	108.1	Δ 2.8	104.4	2.6	104.2	9.5	98.6	Δ 2.6	99.6	Δ 1.7	令和5年7月
100.9	1.1	114.9	17.4	103.3	Δ 3.8	104.1	Δ 7.5	104.4	2.9	103.9	9.3	98.2	Δ 2.8	99.6	Δ 1.6	令和5年8月

不動産業, 物品賃貸業	学術研究等		飲食サービス業等		生活関連サービス等		教育, 学習支援業		医療, 福祉		複合サービス事業		その他のサービス業			
	前年比	前年比	前年比	前年比	前年比	前年比	前年比	前年比	前年比	前年比	前年比	前年比	前年比			
100.0	Δ 4.2	100.0	Δ 15.5	100.0	Δ 13.4	100.0	Δ 1.3	100.0	1.1	100.0	2.4	100.0	Δ 3.1	100.0	Δ 2.8	令和2年
138.8	38.7	108.4	8.4	95.4	Δ 4.5	100.6	0.5	100.9	0.9	97.2	Δ 2.8	94.6	Δ 5.4	98.0	Δ 2.0	令和3年
143.0	3.0	81.1	Δ 25.2	102.3	7.2	98.0	Δ 2.6	102.5	1.6	92.3	Δ 5.0	88.6	Δ 6.3	99.7	1.7	令和4年
145.8	6.4	82.2	Δ 32.7	102.6	10.1	98.2	Δ 0.4	102.7	1.8	92.1	Δ 1.0	87.4	Δ 6.3	100.0	2.5	令和4年8月
146.0	6.0	81.7	Δ 33.1	101.7	9.7	99.1	0.4	103.4	2.3	92.0	Δ 9.6	86.7	Δ 7.1	100.5	2.9	令和4年9月
144.0	5.3	80.3	Δ 33.5	100.9	6.5	99.1	0.1	104.4	3.3	92.1	Δ 9.3	86.4	Δ 7.3	100.6	2.4	令和4年10月
146.1	7.5	78.9	Δ 34.1	101.3	6.0	97.2	Δ 1.9	104.0	2.7	91.8	Δ 0.6	86.9	Δ 6.9	101.4	2.6	令和4年11月
150.3	8.4	79.4	Δ 33.2	105.7	8.6	97.9	Δ 1.5	103.5	2.2	91.6	Δ 1.3	87.6	Δ 6.1	100.7	2.3	令和4年12月
147.5	7.0	119.4	49.1	101.1	4.0	97.7	Δ 1.8	103.5	2.4	100.2	8.3	87.6	Δ 6.2	100.4	1.4	令和5年1月
148.7	8.7	117.0	46.1	100.3	3.0	97.9	Δ 0.3	103.4	2.2	101.0	9.5	83.8	Δ 10.4	100.2	1.9	令和5年2月
150.0	9.0	115.2	44.7	100.1	Δ 4.5	100.8	3.6	102.5	2.4	100.7	10.9	81.7	Δ 11.4	99.3	0.8	令和5年3月
150.0	8.5	116.6	41.5	98.5	Δ 5.6	99.7	4.5	101.7	0.7	103.3	10.6	84.7	Δ 2.9	94.4	Δ 4.5	令和5年4月
152.6	7.1	116.1	40.6	98.4	Δ 5.2	101.6	4.7	103.5	0.8	102.6	10.3	84.4	Δ 3.2	95.0	Δ 4.0	令和5年5月
149.7	4.3	116.4	40.1	99.6	Δ 2.8	97.0	Δ 0.9	103.5	0.5	103.6	11.4	85.2	Δ 2.7	95.8	Δ 3.6	令和5年6月
149.7	1.4	116.6	40.3	101.4	Δ 3.6	100.9	2.1	103.5	0.4	103.5	11.4	86.1	Δ 1.7	96.0	Δ 4.2	令和5年7月
149.9	2.8	117.8	43.3	98.5	Δ 4.0	100.3	2.1	103.4	0.7	102.7	11.5	86.3	Δ 1.3	95.2	Δ 4.8	令和5年8月

不動産業, 物品賃貸業	学術研究等		飲食サービス業等		生活関連サービス等		教育, 学習支援業		医療, 福祉		複合サービス事業		その他のサービス業			
	前年比	前年比	前年比	前年比	前年比	前年比	前年比	前年比	前年比	前年比	前年比	前年比	前年比			
100.0	4.8	100.0	Δ 1.9	100.0	Δ 6.7	100.0	0.3	100.0	2.1	100.0	3.3	100.0	Δ 3.6	100.0	Δ 0.1	令和2年
91.2	Δ 8.8	101.4	1.4	90.5	Δ 9.5	117.4	17.3	96.8	Δ 3.3	99.3	Δ 0.7	105.0	5.1	103.0	3.1	令和3年
88.2	Δ 3.3	107.4	5.9	108.7	20.1	120.6	2.7	98.1	1.3	102.5	3.2	110.3	5.0	104.3	1.3	令和4年
89.7	3.0	107.7	4.6	109.6	23.0	122.2	4.5	99.1	6.6	100.7	0.7	112.9	4.7	103.9	Δ 0.4	令和4年8月
91.8	5.4	108.1	3.8	104.5	22.5	116.9	1.6	101.4	5.3	101.2	1.5	112.9	5.9	103.3	0.0	令和4年9月
87.9	0.9	107.2	3.8	112.0	30.1	122.9	1.9	101.4	5.3	102.6	2.5	112.9	6.5	103.7	Δ 0.2	令和4年10月
93.1	10.7	107.8	4.4	111.5	22.3	123.3	Δ 1.8	101.6	4.5	104.2	4.3	111.3	5.0	105.1	0.6	令和4年11月
90.3	7.4	108.7	3.7	111.4	17.3	121.8	Δ 2.8	98.9	1.7	103.6	2.9	109.3	4.4	105.6	Δ 0.5	令和4年12月
91.7	12.1	110.5	6.5	112.4	6.9	115.8	Δ 7.0	100.2	4.7	104.4	2.1	109.3	4.3	106.2	0.4	令和5年1月
90.0	11.4	110.5	5.9	113.3	11.2	113.1	Δ 7.5	99.4	3.9	104.1	0.6	111.3	6.2	105.9	1.5	令和5年2月
90.0	2.7	110.5	5.9	109.3	7.2	110.3	Δ 10.0	95.9	3.5	103.9	Δ 1.1	108.9	7.4	105.6	2.1	令和5年3月
88.2	Δ 1.0	115.0	5.8	108.5	Δ 1.6	109.5	Δ 5.3	106.8	10.3	103.4	1.7	112.7	Δ 1.7	109.2	5.2	令和5年4月
89.9	3.5	115.0	5.0	107.3	Δ 3.2	106.9	Δ 6.5	105.5	9.0	103.8	1.4	111.8	Δ 1.0	107.5	3.6	令和5年5月
88.2	Δ 1.7	115.3	5.3	106.2	Δ 5.2	105.7	Δ 12.8	105.5	7.4	104.9	1.4	109.9	Δ 2.7	107.2	2.7	令和5年6月
90.2	0.6	115.3	5.3	106.7	Δ 5.9	112.3	Δ 5.9	106.7	7.7	105.5	5.8	109.1	Δ 3.4	107.4	3.4	令和5年7月
90.1	0.4	112.7	4.6	105.5	Δ 3.7	105.7	Δ 13.5	106.7	7.7	106.3	5.6	107.8	Δ 4.5	109.2	5.1	令和5年8月

第5-1表 就業形態別一人平均現金給与、実労働時間等(5人以上)

産 業	現金給与総額 (円)				出勤日数 (日)	総実労働時間 (時間)			常 用労働者 (人)
	定期給与	所定内給与	特 別 給 与	出 勤 日 数 (日)		所定内労働時間	所定外労働時間		
								現金給与総額	
(一般労働者)									
調査産業計	335,003	315,258	290,390	19,745	19.2	158.7	146.3	12.4	488,369
建設業	423,077	344,230	320,416	78,847	20.2	165.6	150.2	15.4	34,590
製造業	340,316	323,164	288,897	17,152	18.5	158.2	143.2	15.0	126,087
電気・ガス業	408,380	408,380	364,015	0	20.1	165.9	152.2	13.7	3,472
情報通信業	343,450	340,611	318,901	2,839	18.8	157.9	145.8	12.1	8,204
運輸業, 郵便業	390,459	330,130	287,761	60,329	20.9	179.0	154.2	24.8	39,129
卸売業, 小売業	312,923	299,705	281,861	13,218	19.5	161.7	150.2	11.5	63,466
金融業, 保険業	348,753	348,012	328,236	741	19.0	143.4	133.5	9.9	15,450
不動産業, 物品賃貸業	402,904	314,560	289,213	88,344	20.3	169.5	154.4	15.1	4,266
学術研究等	316,941	315,910	290,242	1,031	18.4	150.1	138.3	11.8	12,950
飲食サービス業等	257,413	243,237	224,882	14,176	21.8	181.9	169.2	12.7	9,308
生活関連サービス等	288,634	287,096	270,935	1,538	20.5	164.3	156.1	8.2	8,783
教育, 学習支援業	386,710	386,471	382,337	239	15.8	127.6	120.8	6.8	27,738
医療, 福祉	291,655	288,788	269,782	2,867	19.8	155.4	150.0	5.4	96,019
複合サービス事業	324,544	309,181	292,437	15,363	18.8	151.2	144.4	6.8	4,656
その他のサービス業	302,105	283,331	259,850	18,774	19.2	160.9	146.1	14.8	34,145
(パートタイム労働者)									
調査産業計	99,696	98,567	95,607	1,129	14.0	84.6	82.5	2.1	212,252
建設業	140,753	93,411	87,727	47,342	12.8	79.9	76.2	3.7	1,088
製造業	118,627	114,898	106,077	3,729	16.7	110.5	104.7	5.8	17,308
電気・ガス業	156,622	156,622	156,401	0	18.4	115.2	114.8	0.4	384
情報通信業	106,088	105,584	101,916	504	13.1	81.9	78.8	3.1	233
運輸業, 郵便業	99,831	97,729	93,756	2,102	13.5	88.0	84.6	3.4	8,467
卸売業, 小売業	98,380	97,131	95,294	1,249	15.0	90.5	88.7	1.8	70,915
金融業, 保険業	123,563	123,121	121,519	442	14.6	96.0	95.0	1.0	1,149
不動産業, 物品賃貸業	99,194	99,194	98,510	0	14.0	90.8	90.3	0.5	2,468
学術研究等	141,146	141,146	139,392	0	15.5	94.0	93.2	0.8	890
飲食サービス業等	71,542	71,542	70,449	0	12.9	68.4	66.4	2.0	38,337
生活関連サービス等	81,234	81,046	79,158	188	14.1	78.6	77.2	1.4	7,150
教育, 学習支援業	65,070	65,070	64,907	0	6.6	33.4	33.2	0.2	12,883
医療, 福祉	127,732	127,438	122,981	294	14.3	91.4	90.2	1.2	35,295
複合サービス事業	147,605	138,478	130,459	9,127	18.6	113.7	107.2	6.5	312
その他のサービス業	118,357	118,227	112,886	130	14.8	93.8	90.2	3.6	15,367

第5-2表 就業形態別一人平均現金給与、実労働時間等(30人以上)

産 業	現金給与総額 (円)				出勤日数 (日)	総実労働時間 (時間)			常 用労働者 (人)
	定期給与	所定内給与	特 別 給与	所定内労働時間		所定外労働時間			
(一般労働者)									
調査産業計	346,038	329,494	299,935	16,544	19.1	158.7	145.4	13.3	302,053
建設業	422,596	387,552	355,316	35,044	19.6	166.6	149.0	17.6	10,864
製造業	346,538	335,306	296,611	11,232	18.3	157.6	141.5	16.1	99,579
電気・ガス業	407,806	407,806	360,841	0	20.2	168.7	154.5	14.2	2,725
情報通信業	340,490	338,955	315,998	1,535	18.7	157.3	144.4	12.9	6,731
運輸業, 郵便業	418,707	336,876	294,811	81,831	21.1	176.6	154.0	22.6	28,206
卸売業, 小売業	300,619	300,265	283,677	354	19.6	160.4	151.1	9.3	24,296
金融業, 保険業	381,333	380,033	343,344	1,300	20.3	158.4	140.6	17.8	7,402
不動産業, 物品賃貸業	517,268	313,763	303,714	203,505	20.0	173.6	160.0	13.6	1,650
学術研究等	333,655	332,953	298,329	702	18.5	155.8	140.6	15.2	5,444
飲食サービス業等	258,035	258,035	238,107	0	20.4	180.0	165.8	14.2	3,223
生活関連サービス等	317,623	313,950	292,413	3,673	19.7	159.9	147.5	12.4	3,794
教育, 学習支援業	410,292	409,952	406,842	340	15.8	127.0	119.6	7.4	19,488
医療, 福祉	313,085	308,911	286,121	4,174	19.8	156.6	151.0	5.6	65,681
複合サービス事業	333,569	333,244	305,369	325	19.7	161.5	151.4	10.1	2,362
その他のサービス業	292,853	267,000	237,527	25,853	19.0	164.9	147.4	17.5	20,502
(パートタイム労働者)									
調査産業計	108,241	106,791	102,838	1,450	14.2	87.5	85.0	2.5	108,964
建設業	107,227	105,167	96,293	2,060	9.8	68.7	63.6	5.1	306
製造業	133,132	129,841	117,423	3,291	17.3	125.0	116.8	8.2	12,228
電気・ガス業	158,519	158,519	158,250	0	18.5	114.1	113.6	0.5	316
情報通信業	93,341	92,722	88,222	619	12.6	78.6	74.8	3.8	189
運輸業, 郵便業	101,346	99,151	95,176	2,195	13.7	89.0	85.6	3.4	7,974
卸売業, 小売業	104,159	101,256	99,430	2,903	15.8	90.0	88.0	2.0	30,251
金融業, 保険業	126,516	125,986	124,222	530	14.3	98.5	97.5	1.0	958
不動産業, 物品賃貸業	119,315	119,315	114,537	0	13.8	95.0	91.5	3.5	354
学術研究等	151,419	151,419	143,813	0	15.1	99.4	95.9	3.5	150
飲食サービス業等	70,590	70,590	68,406	0	12.2	67.0	63.9	3.1	13,228
生活関連サービス等	74,275	73,832	72,678	443	11.7	73.9	73.3	0.6	3,017
教育, 学習支援業	70,197	70,197	69,937	0	5.9	29.7	29.5	0.2	8,042
医療, 福祉	140,215	139,694	133,468	521	14.3	94.1	93.1	1.0	19,958
複合サービス事業	132,726	132,703	123,002	23	18.9	110.4	102.5	7.9	258
その他のサービス業	117,178	117,171	115,198	7	15.9	94.9	93.7	1.2	11,729

第5-3表 就業形態別一人平均現金給与、実労働時間等(5~29人)

産 業	現金給与総額 (円)				出勤日数 (日)	総実労働時間 (時間)			常 用労働者 (人)
	定期給与	所定内給与	特 別 給 与	出 勤 日 数 (日)		所定内労働時間	所定外労働時間		
								現金給与総額	
(一般労働者)									
調査産業計	317,128	292,199	274,929	24,929	19.5	158.8	147.7	11.1	186,316
建設業	423,297	324,367	304,414	98,930	20.5	165.0	150.7	14.3	23,726
製造業	316,928	277,522	259,898	39,406	19.2	160.7	149.6	11.1	26,508
電気・ガス業	410,482	410,482	375,637	0	19.8	155.7	143.8	11.9	747
情報通信業	357,035	348,210	332,222	8,825	19.7	160.5	152.2	8.3	1,473
運輸業, 郵便業	317,349	312,669	269,513	4,680	20.3	185.2	154.8	30.4	10,923
卸売業, 小売業	320,563	299,357	280,732	21,206	19.5	162.5	149.7	12.8	39,170
金融業, 保険業	318,837	318,609	314,363	228	17.7	129.6	127.0	2.6	8,048
不動産業, 物品賃貸業	330,814	315,062	280,072	15,752	20.6	166.9	150.8	16.1	2,616
学術研究等	304,980	303,714	284,455	1,266	18.4	146.0	136.6	9.4	7,506
飲食サービス業等	257,101	235,808	218,243	21,293	22.4	182.8	170.9	11.9	6,085
生活関連サービス等	267,751	267,751	255,463	0	21.1	167.6	162.4	5.2	4,989
教育, 学習支援業	331,065	331,065	324,516	0	15.7	129.2	123.8	5.4	8,250
医療, 福祉	244,670	244,670	233,960	0	19.6	153.0	147.9	5.1	30,338
複合サービス事業	315,322	284,596	279,224	30,726	17.9	140.7	137.3	3.4	2,294
その他のサービス業	316,059	307,959	293,514	8,100	19.4	155.0	144.3	10.7	13,643
(パートタイム労働者)									
調査産業計	90,598	89,810	87,908	788	13.8	81.5	79.8	1.7	103,288
建設業	154,237	88,683	84,283	65,554	14.1	84.4	81.3	3.1	782
製造業	83,228	78,428	78,385	4,800	15.0	75.2	75.2	0.0	5,080
電気・ガス業	147,809	147,809	147,809	0	17.7	120.5	120.5	0.0	68
情報通信業	162,295	162,295	162,295	0	14.9	96.5	96.5	0.0	44
運輸業, 郵便業	75,395	74,805	70,872	590	11.3	71.2	67.6	3.6	493
卸売業, 小売業	94,050	94,040	92,195	10	14.5	91.0	89.3	1.7	40,664
金融業, 保険業	108,764	108,764	107,973	0	15.9	83.2	82.4	0.8	191
不動産業, 物品賃貸業	95,831	95,831	95,831	0	14.0	90.0	90.0	0.0	2,114
学術研究等	139,256	139,256	138,578	0	15.5	93.0	92.7	0.3	740
飲食サービス業等	72,055	72,055	71,551	0	13.3	69.2	67.8	1.4	25,109
生活関連サービス等	86,339	86,339	83,912	0	16.0	82.0	80.1	1.9	4,133
教育, 学習支援業	56,521	56,521	56,521	0	7.9	39.4	39.4	0.0	4,841
医療, 福祉	111,560	111,560	109,394	0	14.3	87.8	86.4	1.4	15,337
複合サービス事業	218,556	166,019	166,019	52,537	17.0	129.7	129.7	0.0	54
その他のサービス業	122,313	121,767	105,126	546	11.2	89.9	78.3	11.6	3,638

【参考資料】

共通事業所における前年同月比について

平成30年からの部分入れ替え方式の導入に伴い、常に一部の調査事業所が前年も調査対象となっていることから、共通事業所(注1)に限定した集計が可能となった。本資料は、サンプル入替え時や、ベンチマーク更新(基準とする事業規模・産業別の労働者構成割合の見直し(労働者のウェイト変化))の際に発生する、一時的な断層(ギャップ)の影響を除去した短期的な賃金等の動向を見るための参考値として公表するものである。

(調査産業計、事業所規模5人以上)

	現金給与総額	きまって支給する給与	所定内給与
令和5年8月	2.0 %	2.0 %	2.0 %

	総実労働時間	所定内労働時間	所定外労働時間
令和5年8月	0.4 %	0.9 %	▲ 5.3 %

(注1) 共通事業所とは、「前年同月分」及び「当月分」ともに集計対象となった調査対象事業所のことである。

(注2) 前年同月比は、労働者数の変化の影響を除くため、当月の労働者数をもとに月々の平均賃金などを計算している。

(注3) 本系列(全ての調査対象事業所のデータを用いて作成した集計)に比べ、サンプルサイズが小さくなることに留意が必要である。

※毎月勤労統計の「共通事業所」の賃金の実質化をめぐる論点に係る検討会について

https://www.mhlw.go.jp/stf/shingi/other-toukei_127023_00002.html
(厚生労働省 ホームページ)

毎月勤労統計調査（通称“毎勤”）とは・・・

— どんな調査か —

- 労働者の賃金、労働時間及び雇用の毎月の変動を明らかにすることを目的とした調査です。
- 大正12年に始まり、90年以上の歴史を持つ我が国で最も重要な統計調査の一つで統計法に基づく「基幹統計調査」です。

— 調査の対象は —

- 全国の常用労働者5人以上の事業所の中から抽出された約4万4千事業所（地方調査分）です。

— どのように利用されているか —



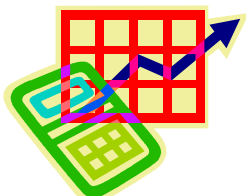
- 内閣府の「月例経済報告」や「景気動向指数」等の景気判断資料



- 休業補償額や労災保険給付額の改定
- 失業給付金額の自動変更



- 企業の経営判断や賃金などの労働条件決定の際の資料



- 最低賃金決定の資料



- 国民所得、県民所得の推計



- ILO等の国際機関への紹介

他にも色々な用途に使われています。

— 毎月の公表日 —

毎月の公表は、調査月の翌々月末頃を予定しています。

この毎月勤労統計調査についてのお問い合わせは、下記までお願いします。

〒700-8570 岡山市北区内山下2-4-6

岡山県総合政策局統計分析課人口統計班

TEL086-226-7262（班直通）

地方調査の結果は、岡山県統計分析課ホームページにも掲載しています。

<https://www.pref.okayama.jp/soshiki/15/>

毎月勤労統計調査「全国調査」の結果は、厚生労働省ホームページに掲載されています。

<https://www.mhlw.go.jp/toukei/list/30-1.html>